

# 介護福祉士養成科

長野県松本技術専門学校

介護職への再就職を希望する離職者を対象に、国家資格「介護福祉士」の受験・資格取得を目指す2年制のコースで、長野県松本技術専門学校が短期大学・専門学校に訓練業務を委託して実施します。  
 （この訓練は、「国と県との協議が整うこと」及び「県の平成31年度予算成立」が開講条件となります。）

## ■ 訓練期間

2019年4月～2021年3月（2年間）

## ■ 訓練施設・募集定員

・松本短期大学	(NM2019-01)	} 合計 10名程度
・松本医療福祉専門学校	(NM2019-03)	
・大原学園 松本校	(NM2019-04)	

## ■ 応募期間

1月21日（月）～3月4日（月）

※ 3月1日（金）までにハローワーク窓口で相談してください

## ■ 応募資格

- ① 高等学校を卒業した者（高等学校卒業程度認定試験合格者を含む。）  
 （新規学卒未就職者および学校卒業後1年以上経過していない者は応募できません。）
- ② 高い知識及び技能を習得し、介護福祉士の資格を取得して、正社員就職を希望する者
- ③ 概ね45歳未満の者（詳細はハローワークにご確認ください。）
- ④ ハローワークにおける職業相談で、ジョブ・カードを活用したキャリアコンサルティングによる職業経験の棚卸し等の結果、当該訓練の受講が必要と認められ、「受講指示」、「受講推薦」又は「支援指示」が受けられる者

## ■ 訓練施設合同の事前説明会・出願手続き（日時・会場）

3月7日（木）13時30分～

長野県松本技術専門学校 ※欠席した場合は入校できません

## ■ 入校選考（日時・会場）

松本短期大学	3月19日（火）	10:00	（受付9:15～）
松本医療福祉専門学校	3月14日（木）	9:20	（受付9:00～）
大原学園 松本校	3月14日（木）	10:00	（受付9:30～）

※志望校の「募集要項」に記載の一般入校選考に基づき各志望校において試験等を実施します。  
 なお、可否については、後日、松本技術専門学校から文書で通知します。

## 委託訓練施設（厚生労働省認定2年制介護福祉士養成施設）

- ・松本短期大学 <http://www.matsutan.jp/>  
 松本市笹賀3118 電話 0263-58-4417  
 ・JR村井駅から西へ2.2Km 徒歩約25分、スクールバスあり  
 ・JR松本駅正面松本バスターミナルより空港・朝日線に乗り約25分、松本短大口下車 徒歩5分
- ・松本医療福祉専門学校 <http://www.mirai.ac.jp>  
 松本市渚2-8-4 電話 0263-29-1200  
 ・JR松本駅（アルプス口）より徒歩8分  
 ・松本電鉄西松本駅より徒歩6分
- ・大原学園 松本校 <http://www.o-hara.ac.jp>  
 松本市本庄1-1-5 電話 0263-50-6717  
 ・JR松本駅お城口 徒歩5分

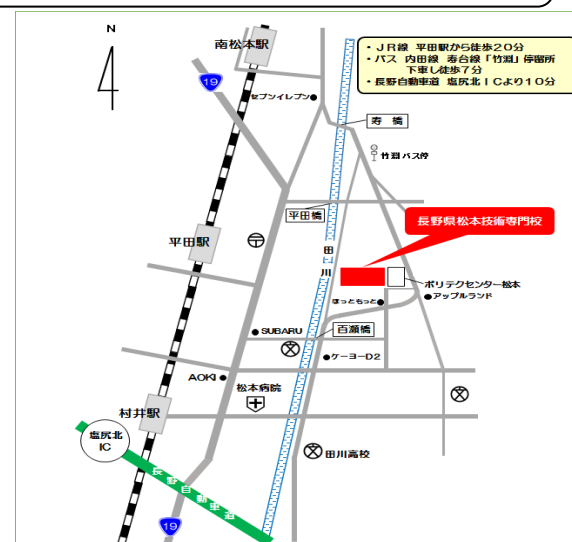
## お申込み先（あなたの住所を管轄するハローワーク）

ハローワーク 松本	TEL 0263-27-0111
ハローワーク 大町	TEL 0261-22-0340
ハローワーク 木曾福島	TEL 0264-22-2233
ハローワーク 伊那	TEL 0265-73-8609
ハローワーク 諏訪	TEL 0266-58-8609
ハローワーク 諏訪 岡谷出張所	TEL 0266-23-8609

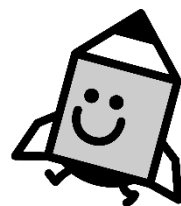
## お問い合わせ／事前説明会の会場

### 長野県松本技術専門学校

松本市寿北7丁目16番1号  
 TEL 0263-58-3158  
 FAX 0263-85-1412  
 E-Mail matsugisen@pref.nagano.lg.jp



ハロートレーニング  
 — 急がば学べ —



## ■ 応募方法

- ① ハローワークで「介護福祉士養成科」の受講希望を申し出て、介護福祉士養成科の受講について説明を受け、応募するかを決める。
- ② 応募はハローワークにおける職業相談で、ジョブ・カードを活用したキャリアコンサルティングによる職業経験の棚卸し及び職業生活設計等の結果、国の委託訓練実施要領が定める「対象者」に該当し、当該訓練の受講が必要と認められて、ハローワークから「受講申込書」及び志望校の「募集要項」等を受領する。
- ③ ハローワークから受け取った「受講申込書」に必要な事項を記入のうえ、3月4日（月）までにハローワークの職業訓練窓口へ提出する。
- ④ 志望校の「募集要項」等にある入学願書等（次の「応募に必要な書類は？」にある。）を用意して、訓練施設合同の事前説明会・出願手続き（3月7日（木））に持参をする。

## ■ 訓練内容

- ① 志望する訓練施設の一般学生と同様のカリキュラム（介護実習を含む。）を受講し、国家資格である「介護福祉士」の資格取得を目指します。
- ② 1年修了時に2年への進級が困難となった場合、公共職業訓練では「留年」はありませんので、中途退校となります。また、委託訓練施設での2年制介護福祉士養成課程を修了できないときは、中途退校となります。
- ③ 長野県松本技術専門校が、訓練生の就職支援のため訓練施設の夏休み等の機会にキャリアコンサルティングを2年間で3回以上行うので、参加していただきます。

## ■ 介護福祉士の資格取得について

入校した短期大学・専門学校（委託訓練施設）の2年制介護福祉士養成課程を修了し、介護福祉士国家試験の受験資格を取得した後に、国家試験を受験していただきます。

## ■ 学校での身分について

基本的には松本技術専門校の訓練生ですが、入学される各学校の一般の学生として学ぶこととなります。入学した各校から「身分証明書」等が発行されます。

## ■ 自己負担額は？

入学金、授業料等については、次表のとおり長野県が負担しますが、通学費用、受講生本人の所有に帰する教科書代等の費用は、自己負担となります。  
なお、入学選考料を納める必要はありません。

長野県が負担	① 入学金 ② 年間授業料（2年間） ③ 実習費 ④ 施設設備費
個人が負担	① 通学にかかる費用 ② 教科書代金等 ③ 学友会・同窓会費等（各校、自治会等で定める額） ④ 各校で勉学・生活する上で、個人の所有または個人に帰属するとされるもの ⑤ 各校への納付に際し、金融機関から求められる振込手数料 ⑥ 欠席などにより、補講が必要となった場合の費用（資格取得に係る法定講習） ⑦ その他（委託訓練施設により異なります。）

## ■ 応募に必要な書類は？

- ① 「受講申込書」はハローワークにありますので、上記「応募方法」に基づいて受領し、応募期間内にハローワーク（公共職業訓練担当窓口）へ提出してください。
- ② 各志望校の「一般入学」に必要な次の書類（「募集要項」に記載）を用意し、**訓練施設合同の事前説明会・出願手続き（3月7日（木））**に持参し、出願手続きをしてください。  
※ 志望校の「募集要項」等はハローワーク（公共職業訓練担当窓口）に置いてあります。

### ● 松本短期大学

- ・「入学志願票・受験票」（松本短期大学所定の用紙）
- ・「写真2枚」（入学志願票・受験票に貼付）3cm×3cm
- ・「志望理由書」（松本短期大学 募集要項に綴じ込みしてあるもの）
- ・「調査書」（出身高等学校作成で、文部科学省の形式によるもの）
  - 高校側で指導要録の保存期間を超えており調査書の発行ができない場合は、これに代わる証明書が必要となります。
    - ・卒業後5年を経過した者で調査書の交付が受けられない場合、単位修得証明書及び卒業証明書
    - ・卒業後20年を経過した者で調査書、単位修得証明書の交付が受けられない場合、卒業証明書
  - 高等学校卒業程度認定試験合格者（大学検定合格者を含む）は、合格証明書及び合格成績証明書の提出をもって代えます。  
ただし、高等学校等において科目を修得したことにより受験科目を免除された場合は、その免除された科目の高等学校等の調査書又は単位修得証明書を添付してください。
- ・「返信用封筒 2通（受験票、試験結果通知用）」（募集要項に添付してある専用封筒に住所、氏名を明記し、受験票送付の封筒には 672円分の切手貼付）

### ● 松本医療福祉専門学校

- ・「入学願書」（松本医療福祉専門学校所定の用紙）
- ・「個人票」
- ・「受験票」
- ・「調査書」（出身高等学校作成のもの）
  - 卒業後の経過年数により調査書の提出ができない場合は、「卒業証明書」を提出。
- ・「写真2枚」（願書・個人票に貼付）横3cm×縦4cm
- ・「受験票返信用封筒」（松本医療福祉専門学校所定の封筒に住所、氏名を明記し、82円切手貼付）
- ・「健康診断書」（松本医療福祉専門学校所定の用紙）

### ● 大原簿記情報ビジネス医療福祉専門学校松本校（大原学園 松本校）

- ・「入学志願書」（大原学園所定の用紙）
- ・「高等学校発行の調査書」
  - 卒業年次により調査書が発行されない場合は、「卒業証明書」を提出。
  - 大学・短大を卒業・中退されている方は、大学・短大発行の成績証明書を提出。
  - 高等学校卒業程度認定試験合格者（大学検定合格者を含む）は、合格証明書及び合格成績証明書を提出。ただし、高等学校発行の調査書等は出願前3ヵ月以内に作成されたものに限りません。
- ・「写真3枚」4cm×3cm（正面上半身脱帽で3ヵ月以内に撮影したもの）
  - この内の1枚は、入学志願書に貼付。
- ・「返信用切手」300円1枚