

公共職業訓練 3か月コース 介護・パソコン基礎科

受講生募集

長野県松本技術専門校

- ◇ **介護職員初任者研修 資格取得**
- ◇ **パソコン Word・Excel 3級資格の取得を目指す**
- ◇ **受講料は無料、教科書代等自己負担あり**



訓練期間	7月9日(火)~10月8日(火)
訓練施設	松本医療福祉専門学校
募集締切	6月24日(月) ※ 6月21日までにハローワークにご相談ください。

《応募資格》

- ・ハローワークに求職登録をし、「受講指示」、「受講推薦」又は「支援指示」を受けられる方。

《応募方法》

- ・ハローワーク窓口にある「受講申込書」に必要事項を記入のうえ、職業訓練担当窓口へ提出してください。

《その他》

- ・応募者が少ないときは、訓練の実施を取りやめる場合があります。
- ・訓練に通うための交通費、訓練生本人の所有に帰する教科書代等の費用は自己負担となります。(中面参照)
- ・原則として訓練生全員に「目標資格」の取得に挑戦していただきます。
- ・休校日は、土曜日・日曜日・祝日及び訓練施設が定める日です。



お申込み先 (あなたの住所を管轄するハローワーク)		
ハローワーク	松本	TEL 0263-27-0111
ハローワーク	大町	TEL 0261-22-0340
ハローワーク	諏訪	TEL 0266-58-8609
ハローワーク諏訪	岡谷出張所	TEL 0266-23-8609
ハローワーク	伊那	TEL 0265-73-8609
ハローワーク	木曾福島	TEL 0264-22-2233

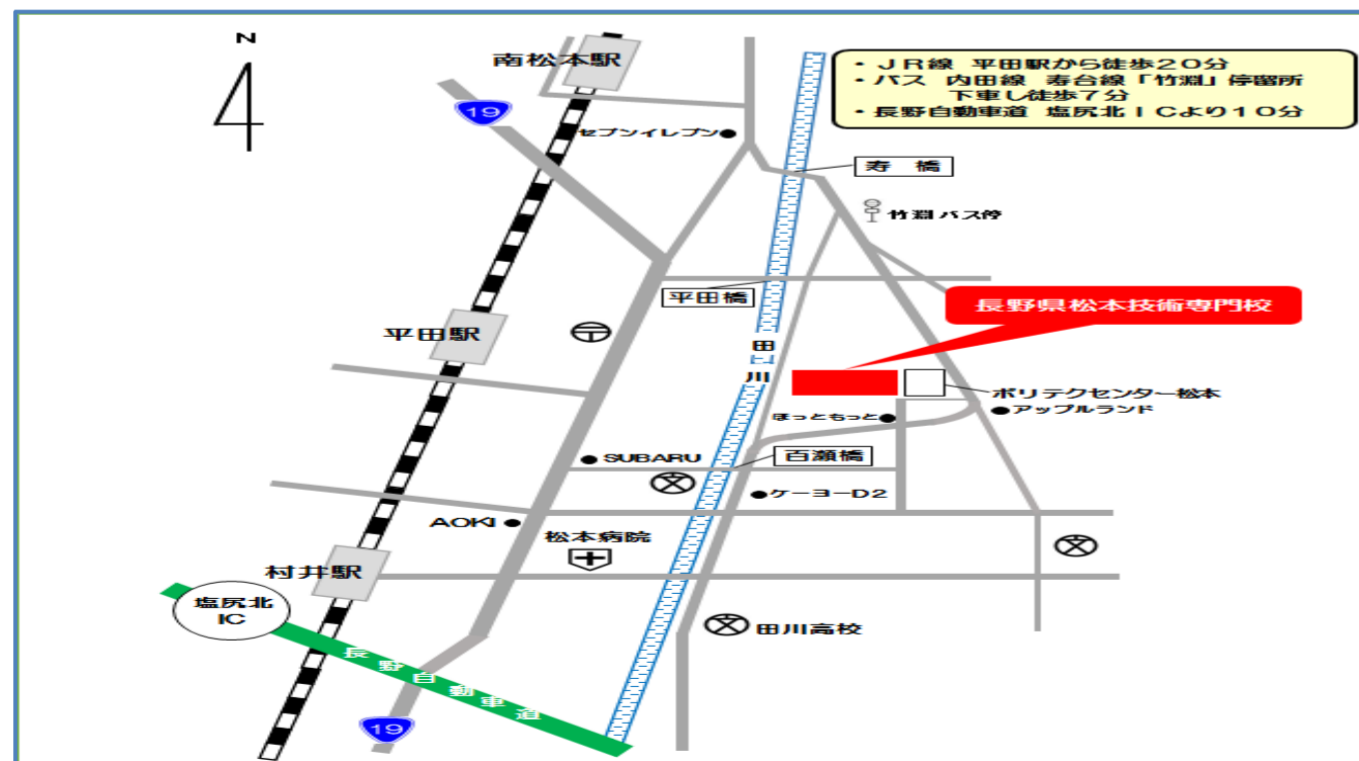
入校選考について

日時	7月1日(月) 9時から (受付は8時30分からです。)
選考方法等	<ul style="list-style-type: none"> ・適性検査、面接による選考を行います。 ・選考日には遅刻しないよう必ず出席してください。 ・鉛筆と消しゴム(シャープペンシル不可)を持参してください。

入校選考の会場 / 問い合わせ先

長野県松本技術専門校

松本市寿北7丁目16番1号
 TEL 0263-58-3158
 FAX 0263-85-1412
 URL <http://www.pref.nagano.lg/matsugisen/>
 E-Mail : matsugisen@pref.nagano.lg.jp



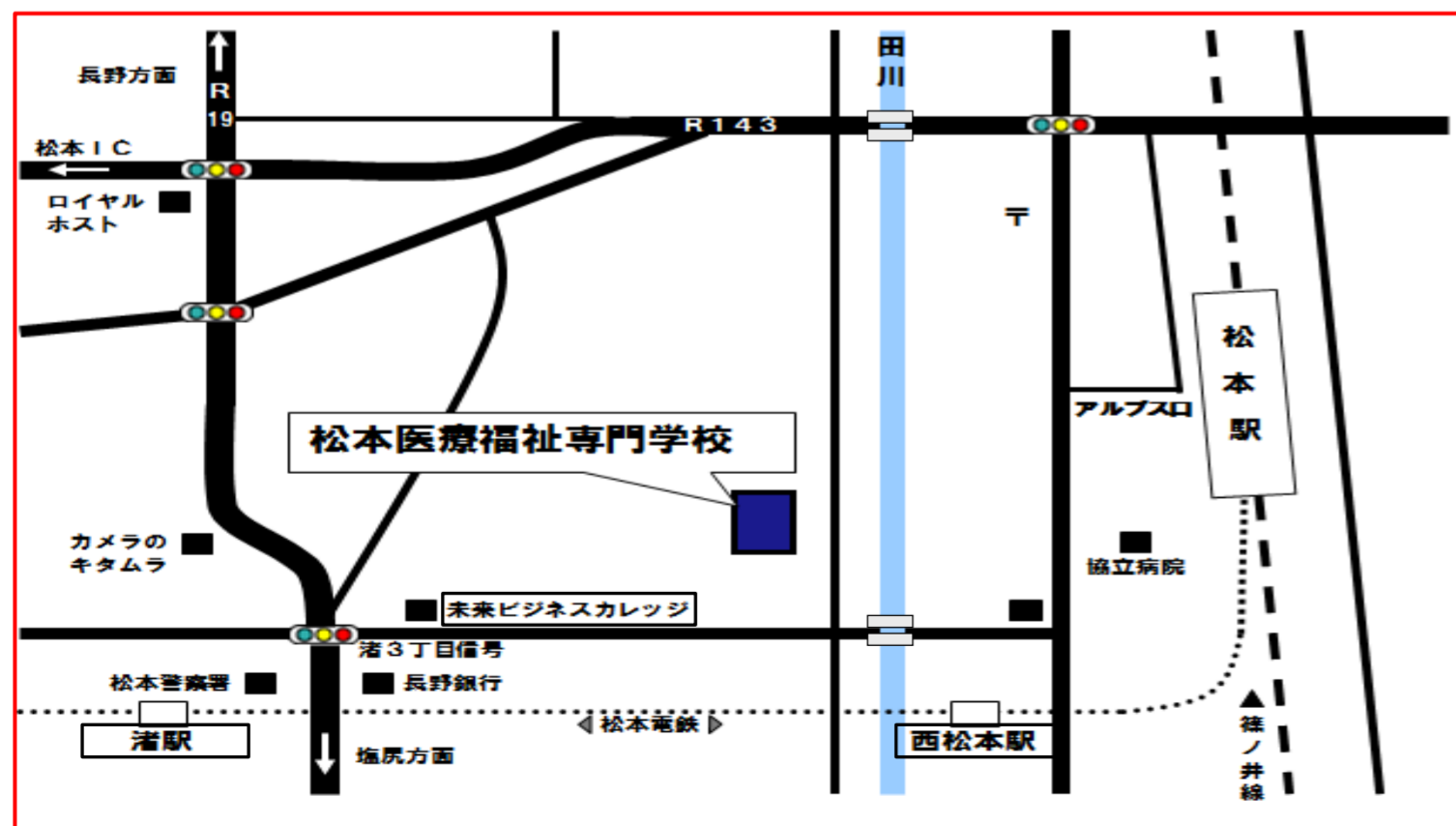
- ・当日お車で越しの方は係員の誘導に従って決められた場所に駐車してください。
- ・受付は正面玄関に入って左側の窓口です。

訓練科名	介護・パソコン基礎科 (NM-04)
訓練期間 時間	7月9日(火)～10月8日(火) 9時20分～15時50分 ※現場実習などは時間が延長されることがあります。
定員	15名
受講 対象者	福祉関係施設・事業所等への就職を目指す ハローワーク登録求職者
入校選考	7月1日(月) (午前9時に松本技術専門学校)

※委託訓練施設のご案内※

“とことん、いっしょに。” 学校法人 未来学舎
松本医療福祉専門学校
〒390-0841 松本市渚2-8-4 電話 0263-29-1200

- ・訓練施設へのお問合せは、入校が決定されてからお願いします。
- ・JR松本駅(アルプス口)から徒歩8分
- ・松本電鉄西松本駅から徒歩8分
- ・**駐車場はありません。**学校周辺の有料駐車場を紹介します。(月額6,000円程度)
- ・松本技術専門学校が送付する入校手続きの文書に、駐車場の申込方法の案内を記載します。



訓練カリキュラム (一部変更する場合があります)

科目	科目の内容	時間
職務の理解	介護職員初任者研修の概要、サービス提供現場の理解等	6H
尊厳の保持と自立支援	尊厳を支える介護の理解、自立に向けた介護の理解。	12H
制度の理解と医療との連携	介護保険制度、障がい者総合支援法、成年後見制度、医療との連携等	15H
コミュニケーション技術	コミュニケーションの意義・目的・役割、利用者の状態・状況に応じたコミュニケーション技術等	9H
介護の基本	介護職の役割と専門性、他職種との連携、職業倫理、リスクマネジメント、感染対策等	9H
老化の理解	老化に伴う心身の変化、高齢者と健康	9H
認知症の理解	認知症の基礎的理解、認知症を取り巻く状況、家族への支援等	9H
障がいの理解	障がいの基礎的理解、家族の心理・家族への支援の理解等	4H
こころとからだのしくみ	介護の基本的な考え方、こころのしくみ、からだのしくみ	24H
生活支援技術	介護に関連する心身のしくみと自立に向けた介護等	90H
介護過程	介護過程の基礎的理解、事例検討	18H
現場実習	入所施設実習・デイサービス実習・同行訪問実習を通じての介護現場の理解	32H
振り返り	現場実習を通しての振り返り	6H
ヘルスケアマネジメント	仕事を通して現れる心身の体調不良を予防・緩和する方法の理解 利用者の健康を増進するレクリエーションの実践等	10H
パソコン実習	パソコンの基本操作(6h)ワープロ(12h)表計算(18h)を使い、 報告書や資料の作成方法(使用ソフト:Word2016、Excel2016)	36H
就職支援	履歴書・職務経歴書の書き方、面接試験のポイント、ビジネスマナー、 求人情報の提供と職業紹介、職業人講話(6h)、職場見学(6h)	20H
実習指導	実習前指導、実習後指導	10H
オリエンテーション	施設利用の留意事項の説明、学校見学	2H
キャリアコンサルティング	1回目:ジョブカードの説明と記入 2回目:職業相談及びジョブカードのブラッシュアップの実施 3回目:職業相談、ジョブカードの交付及び評価表の交付	3H
総訓練時間		324H

訓練目標	介護従事者としての職業倫理と態度を養い、介護施設や病院・在宅にて基礎介護ができる。また、パソコンを使って介護記録の入力や資料の作成ができる。
目標資格等	介護職員初任者研修を講座修了時に取得(修了要件を満たす必要あり)。 日本情報処理検定協会の日本語ワープロ3級、表計算3級の合格を目指す。
就職支援体制	該当の求人は提示・紹介する。ジョブ・カード作成アドバイザーが就職相談・指導ができ、講座修了後も就職相談を行える体制をとっている。
想定される就職先・職務	福祉(高齢者・障がい者)施設・病院等の介護業務等
補講	例えば子どもの急な発病等で早退や欠席をしたとき、補講が必要な科目については訓練施設にご相談いただいて、補講(原則無料)を受けることができます。
自己負担予定額	教科書代 7,500円、実習前の健康診断料 5,320円 パソコン検定料等の標準的負担額 6,100円