

# 公共職業訓練(3か月コース) 介護・PC科

長野県松本技術専門学校

ハロートレーニング 急がば学べ 受講生募集!

☆介護職員初任者研修修了資格

☆コンピューター技能資格

Word・Excel 3級資格(希望により2級以上も可)

を取得し、介護分野への就職を目指す!!

訓練期間 5月29日(水)～8月28日(水)

訓練施設 大北高等職業訓練校(大町市)

募集締切日 5月14日(火)

※5月13日までにハローワーク窓口で相談してください。

☆受講料は無料です!

《応募資格》

ハローワークに求職登録をし、「受講指示」、「受講推薦」又は「支援指示」を受けられる方

《応募方法》

ハローワークの職業訓練担当相談窓口から「受講申込書」を受け取り、必要事項を記入のうえ、職業訓練担当窓口へ提出してください。

《その他》

- ・応募者が少ないときは、訓練の実施を取りやめる場合があります。
- ・訓練に通うための交通費、訓練生本人の所有に帰する教科書代等の費用は自己負担となります。(中面の「自己負担予定額」参照)
- ・原則として訓練生全員に「目標資格」の取得に挑戦していただきます。
- ・休校日は、土曜日・日曜日・祝日及び訓練施設が定める日です。(8月13日から16日は、休校日です。)
- ・本訓練は、長野県の平成31年度予算成立が開講条件となります。

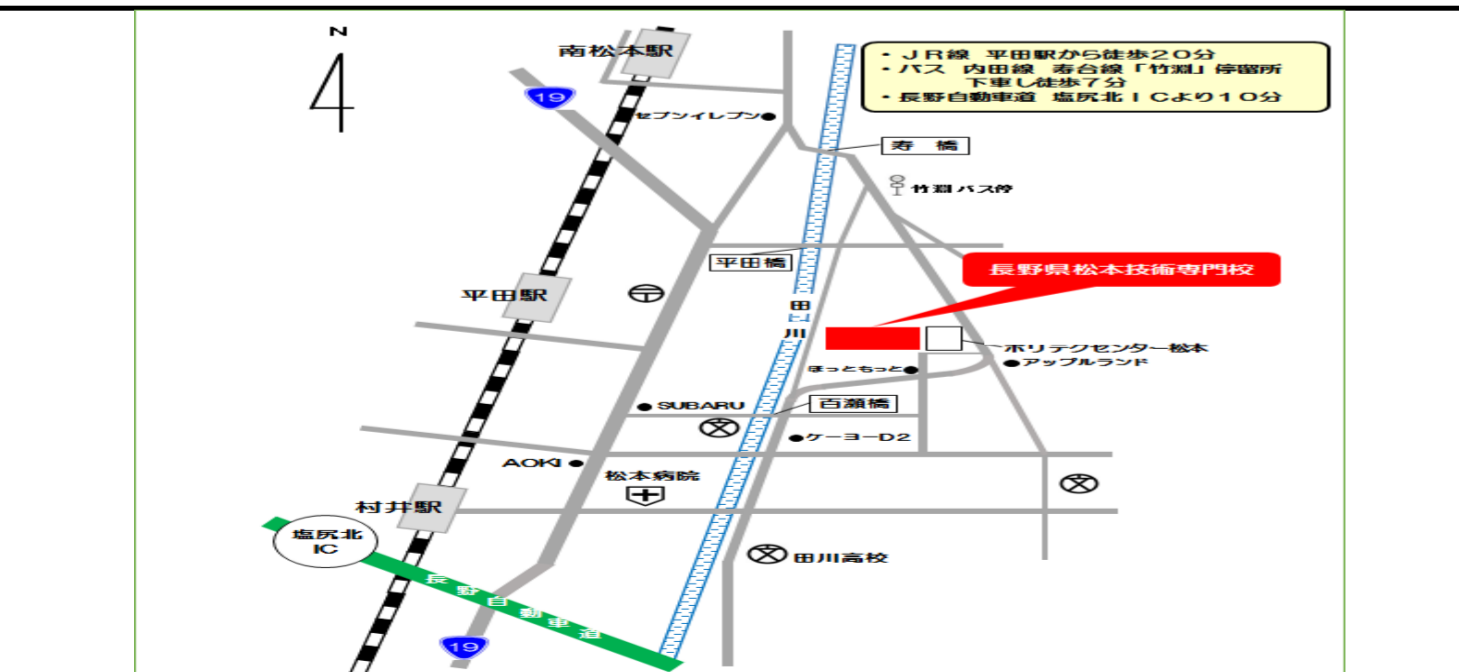


お申込み先(あなたの住所を管轄するハローワーク)	
ハローワーク 大町	TEL 0261-22-0340
ハローワーク 松本	TEL 0263-27-0111
ハローワーク 木曾福島	TEL 0264-22-2233
ハローワーク 諏訪	TEL 0266-58-8609
ハローワーク諏訪 岡谷出張所	TEL 0266-23-8609
ハローワーク 長野	TEL 026-228-1300

入校選考について	
日時	5月21日(火) 午前9時30分から 受付時間 午前8時30分～午前9時20分
会場	長野県松本技術専門学校 (松本市寿北 7-16-1)
備考	<ul style="list-style-type: none"> <li>・適性検査、面接等により選考を行います。</li> <li>・選考日には遅刻しないよう必ず出席してください。</li> <li>・鉛筆と消しゴム(シャープペンシル不可)を持参してください。</li> </ul>

## お問合せ先 / 入校選考会場のご案内


**長野県松本技術専門学校**  
 松本市寿北7丁目16番1号  
 TEL 0263-58-3158  
 FAX 0263-85-1412  
 URL <http://www.pref.nagano.lg.jp/matsugisen/>  
 E-Mail: matsugisen@pref.nagano.lg.jp



・入校選考当日、お車で越しの方は、係員の指示に従って決められた場所に駐車してください。

訓練科名	介護・PC科 (NM-02)		
委託訓練施設	大北高等職業訓練校		
訓練期間・時間	5月29日(水)～8月28日(水) 9時00分～16時00分 ※実習等は、時間が延長されることがあります。		
定員	15名	受講対象者	介護職員初任者研修修了資格を取得し、介護現場への就職を目指す求職者

## 訓練会場のご案内



# 大北高等職業訓練校

〒398-0002 大町市大町1058-13  
TEL 0261-22-2050

- ・訓練施設へのお問い合わせは、入校が決定されてからお願いします。
- ・JR信濃大町駅より徒歩12分
- ・無料駐車場（市営駐車場）があります。



訓練カリキュラム（一部変更する場合があります）			
科目	科目の内容	時間	
人間と社会・介護1	職務の理解、介護における尊厳の保持・自立支援、介護の基本、介護・福祉サービスの理解と医療との連携	33H	
人間と社会・介護2	介護におけるコミュニケーション技術、老化の理解、認知症の理解、障がいの理解	24H	
しごとからの学び	基本知識の学習	介護の基本的な考え方、介護に関するところのしくみの基礎的理解、介護に関するからだのしくみの基礎的理解	15H
	生活支援技術の講義・演習	生活と家事、快適な居住環境整備と介護、（整容/移動・移乗/食事/入浴・清潔保持/排泄/睡眠/死にゆく人）に関連したところからの学びと自立に向けた介護	54H
	生活支援技術演習	介護過程の基礎理解、総合生活支援技術演習	15H
実習	介護実習、訪問介護サービス同行訪問	40H	
振り返り	振り返り、修了試験	3H	
介護報酬・レクリエーション	介護報酬の算定、高齢者・障がい者のレクリエーション、コミュニケーション体験	24H	
就職支援対策	職業講和・履歴書・面接の方法、ジョブカードの作成、キャリアコンサルティング	9H	
栄養学	栄養学、料理演習	12H	
パソコン	OSの基礎、Word/Excelの基礎・応用・ビジネス活用メール、インターネット、セキュリティ、検定試験（3級）対策	99H	
その他	普通救命講習・施設の機能と運営・記録の書き方、報告書の作成・実習に向けて実習オリエンテーション	26H	
総訓練時間		354H	

## ハートレニング

— 急がば学べ —



訓練目標	介護職員初任者研修課程の資格取得、パソコン技能の習得を目指す。介護サービス利用者に対するコミュニケーション能力や技術を修得し、介護分野への就職を目指す。
目標資格等	介護職員初任者研修課程修了証、普通救命講習修了証明書。コンピュータサービス評価試験（Word1級～3級、Excel1級～3級）
就職支援体制	就職相談室完備、就職支援員常駐（常時相談受付可）、ハローワークとの連携、講座修了者向けに適する求人の調査及び独自開拓の求人情報の提供、求人情報閲覧用PCの解放等
想定される就職先・職務	病院、社会福祉協議会、特別養護老人施設、在宅介護支援センター、老人ホーム等
自己負担予定額	教科書代他 11,815円（税込） その他検定料等の標準負担額 10,500円（税込）
補講	早退や欠席等により補講が必要な科目については訓練施設にご相談のうえ、補講（原則無料）を受ける事ができます。