



ハロートレーニング

～急がば学べ～

公共職業訓練

お申込み先 (あなたの住所を管轄するハローワーク)

ハローワーク 松本	TEL 0263-27-0111
ハローワーク 大町	TEL 0261-22-0340
ハローワーク 木曾福島	TEL 0264-22-2233
ハローワーク 諏訪	TEL 0266-58-8609
ハローワーク 諏訪 岡谷出張所	TEL 0266-23-8609
ハローワーク 伊那	TEL 0265-73-8609

入校選考  
日時・会場

8月21日(水) 9:00~

長野県松本技術専門学校(松本市寿北7丁目16番1号)  
(受付時間: 8時30分から8時55分まで)

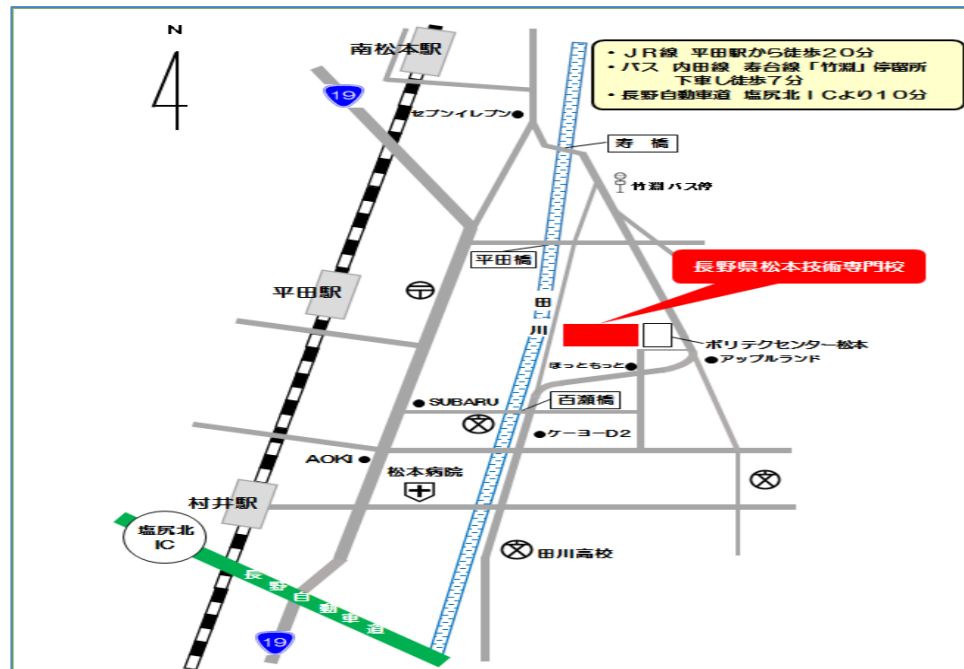
- ・適性検査、面接等により入校選考を実施します。
- ・選考日には遅刻しないように必ず出席してください。
- ※ 渋滞等で遅刻となる場合は必ず松本技術専門学校にご連絡ください。
- ・鉛筆(シャープペンシル不可)と消しゴム、このチラシを持参してください。

お問い合わせ/入校選考の会場

長野県松本技術専門学校

松本市寿北7丁目16番1号  
TEL 0263-58-3158  
FAX 0263-85-1412

URL <http://www.pref.nagano.lg/matsugisen/>  
E-Mail: [matsugisen@pref.nagano.lg.jp](mailto:matsugisen@pref.nagano.lg.jp)



- ・当日お車でお越しの方は係員の誘導に従って、決められた場所に駐車してください。
- ・受付は正面玄関を左側の窓口です。

2か月 公共職業訓練

医療事務・調剤薬局事務科

長野県松本技術専門学校

受講料無料! (教科書代等は自己負担)

★メディカルクラーク(医科)資格を取得!

★調剤報酬請求事務技能認定資格を取得!

2か月の短期集中訓練で早期就職を目指す!

訓練期間

8月30日(金) ~ 10月29日(火)

訓練施設

二千イ学館 松本校 松本教室

募集締切

8月7日(水)

※8月6日までにハローワーク相談窓口でご相談ください。

《応募資格》

- ・ハローワークに求職登録をし、「受講指示」、「受講推薦」又は「支援指示」を受けられる方。

《応募方法》

- ・ハローワーク窓口にある「受講申込書」に必要事項を記入のうえ、公共職業訓練担当窓口に提出してください。

《その他》

- ・応募者が少ないときは、訓練の実施を取りやめる場合があります。
- ・訓練に通うための交通費、訓練生本人の所有に帰する教科書代等の費用は自己負担となります。(中面参照)
- ・原則として訓練生全員に「目標資格」の取得に挑戦していただきます。
- ・休校日は、土曜日・日曜日・祝日及び訓練施設が定める日です。



訓練科名	<b>医療事務・調剤薬局事務科 (NM-06)</b>		
委託訓練施設	<b>(株)ニチイ学館 松本校 松本教室</b>		
入校選考日時・会場	<b>8月21日(水) 9時から 長野県松本技術専門学校</b>		
訓練期間・訓練時間	<b>8月30日(金)~10月29日(火) 9時30分~16時15分</b>		
定員	<b>15名</b>	受講対象者	<b>医療機関、薬局への就職を目指す求職者</b>

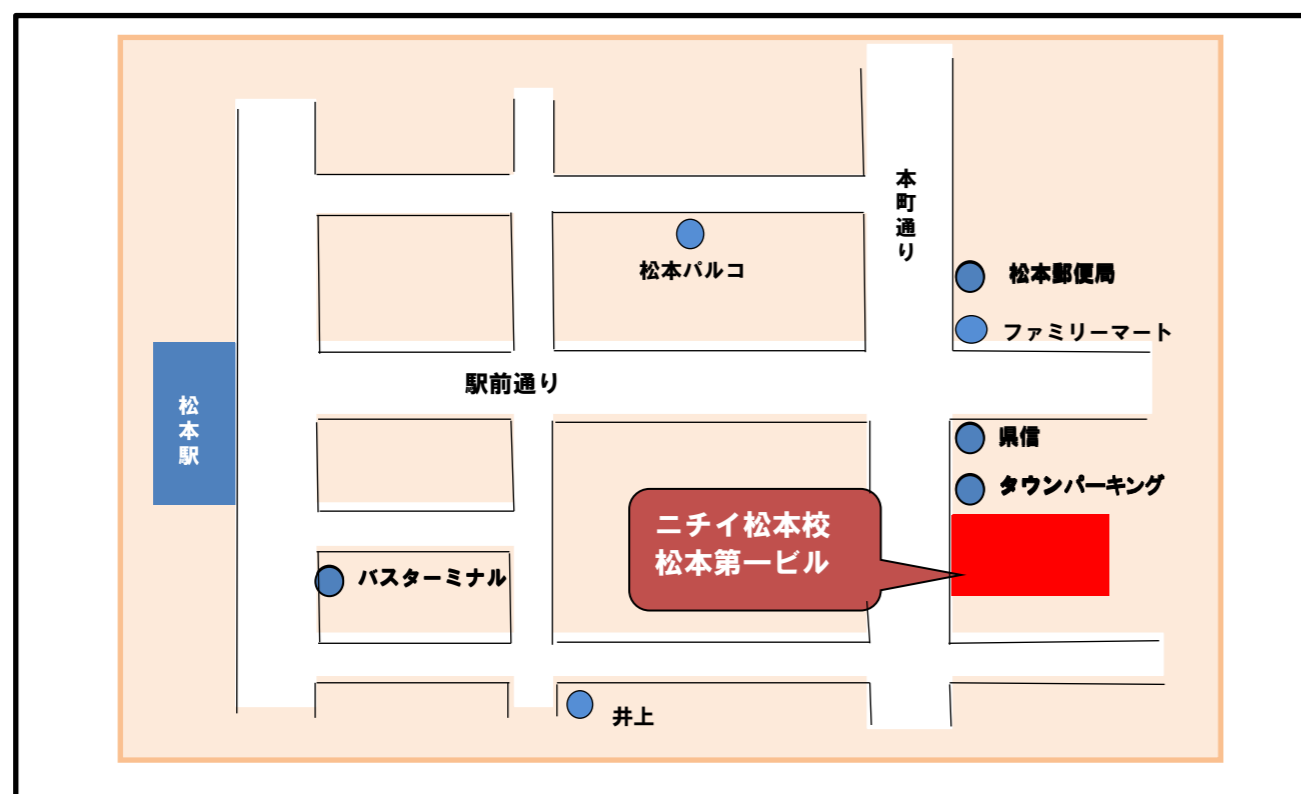
## 訓練会場のご案内



### (株)ニチイ学館 松本校 松本教室

〒390-0815 松本市深志2-5-26 松本第一ビル1F  
TEL 0263-38-1102

- ・訓練施設へのお問い合わせは、入校が決定されてから お願いします。
- ・JR松本駅(お城口) 徒歩10分
- ・駐車場はありませんので、公共交通機関をご利用ください。



訓練カリキュラム (一部変更する場合があります)		
科目	科目の内容	時間
医療保険制度概論	医療保険制度の基礎知識(医科・調剤共通)	10H
調剤薬局事務点数算定	薬剤入門、調剤技術料、薬学管理料等	21H
調剤薬局事務総合演習	調剤報酬明細書の作成・点検・総括、点数算定・レセプトに係わる演習	15H
医療事務(医科)点数算定	初診料、再診料、入院料、処置、手術、麻酔、検査、投薬、注射、画像診断等	72H
医療事務(医科)レセプト点検総合演習	診療報酬明細書の作成・点検・総括、点数算定・レセプトに係わる演習、医事システム	63H
コミュニケーション技術	医療従事者としてのマナー、患者接遇	9H
メディカルフロントコンシェルジュ	接遇スキル	6H
就職支援	自己理解、履歴書・職務経歴書の作成、ジョブカード、面接時の留意点、就業意識、仕事理解、就業相談(内キャリア・コンサルティング6H)	28H
<b>総 訓 練 時 間</b>		<b>224H</b>

訓練目標	職業人としてのマナーや医療機関で求められる対人コミュニケーション能力を身につける。また、病院、診療所、調剤薬局等において即戦力としての受付窓口業務や診療報酬請求業務ができる。	
目標資格等	メディカルクラーク(医科)、調剤報酬請求事務技能認定、両方の資格取得を目指す。	
就職支援体制	ジョブ・カード作成アドバイザーによるジョブ・カード作成指導実施。就職支援責任者による個別の就職相談実施。医療従事者としてコミュニケーション能力・接遇スキル向上のための実践的な指導。	
就職先の職務	病院や診療所、調剤薬局での受付窓口業務や診療報酬請求業務	
自己負担予定額	教科書代	15,000円 (税込)
	検定料等の標準負担額	10,500円 (税込)