

松本地域内の 圏域拠点及び地域拠点間の接続状況一覧

市村	地域拠点等	通院	通学	観光	備考
松本市	松本駅（広域拠点・圏域拠点）	○	○	○	P 2～8
塩尻市	塩尻駅（広域拠点・圏域拠点）	○	○	○	P 9～15
	広丘駅（地域拠点）	○	○	-	P 16～21
安曇野市	豊科駅（地域拠点）	○	○	○	P 22～28
	穂高駅（地域拠点）	○	○	○	P 29～35
	明科駅（地域拠点）	○	○	-	P 36～41
麻績村	聖高原駅（地域拠点）	○	○	設定なし	P 42～47
筑北村	西条駅（地域拠点）	○	○	設定なし	P 48～53
山形村	山形線（幹線）	○	○	設定なし	P 54～60
生坂村	犀川線（みなし幹線）	○	○	設定なし	P 61～67
朝日村	朝日広丘線（みなし幹線）	○	○	設定なし	P 68～74

1 通院・通学・観光における品質が保証されているか

◇通院：行き＝概ね8:30～10:30に到着 帰り＝概ね11:00～13:30に出発（1便）

○ 各医療機関への接続状況は以下のとおりであり、品質が保証されている

(1) 行き

拠点名	出発時刻	到着時刻	出発時刻	到着時刻	判定
	出発地点	到着地点	出発地点	到着地点	
路線名		乗り継ぎ（路線名等）			
松本協立病院	8:28～10:28	8:30～10:30			○
	松本駅	松本協立病院			
	徒歩				
信州大学医学部附属病院	8:20～10:10（20便）	8:32～10:23（20便）			○
	松本駅お城口	信州大学前			
	信大横田線、横田信大線、浅間線				
相澤病院	7:56, 8:56, 9:56	8:12, 9:12, 10:12			○
	松本駅お城口	相澤病院			
	タウンズニーカー（南）				
丸の内病院	7:40, 9:15, 10:00	7:47, 9:22, 10:07			○
	松本駅アルプス口	丸の内病院			
	松本・島内線				
県立こども病院	8:27, 9:20	8:52, 9:39	8:52, 9:39	8:58, 9:45	○
	松本駅	南豊科駅	南豊科駅	県立こども病院	
	大糸線（下り）		あづみん		
安曇野赤十字病院	8:27, 9:20	8:54, 9:41	8:54, 9:41	8:57, 9:44	○
	松本駅	豊科駅	豊科駅	安曇野赤十字病院	
	大糸線（下り）		あづみん		
穂高病院	8:27, 9:20	9:05, 9:47	9:05, 9:47	9:07, 9:50	○
	松本駅	穂高駅	穂高駅	穂高病院	
	大糸線（下り）		あづみん		
まつもと医療センター	8:15, 10:00	8:47, 10:27			○
	松本BT	医療センター前			
	寿台線				

拠点名	出発時刻	到着時刻	出発時刻	到着時刻	判定
	出発地点	到着地点	出発地点	到着地点	
	路線名		乗り継ぎ（路線名等）		
桔梗ヶ原病院	8:13, 9:13, 9:40	8:28, 9:32, 9:56	8:28, 9:32, 9:56	8:32, 9:36, 10:00	○
	松本駅	塩尻駅	塩尻駅	桔梗ヶ原病院	
	中央本線（上り）		のりーと塩尻		
塩尻病院	8:13, 9:13, 9:40	8:28, 9:32, 9:56	8:28, 9:32, 9:56	8:34, 9:38, 10:02	○
	松本駅	塩尻駅	塩尻駅	塩尻病院	
	中央本線（上り）		のりーと塩尻		
中村病院	8:13, 9:13, 9:40	8:28, 9:32, 9:56	8:28, 9:32, 9:56	8:36, 9:40, 10:04	○
	松本駅	塩尻駅	塩尻駅	中村病院	
	中央本線（上り）		のりーと塩尻		
塩尻協立病院	8:13, 9:13, 9:40	8:28, 9:32, 9:56	8:28, 9:32, 9:56	8:37, 9:41, 10:05	○
	松本駅	塩尻駅	塩尻駅	塩尻協立病院	
	中央本線（上り）		のりーと塩尻		
松本市立病院	8:21~9:23(4便)	8:26~9:48(4便)	8:26~9:48(4本)	8:38~10:00	○
	松本駅	波田駅	波田駅	松本市立病院	
	上高地線（下り）		徒歩		
鹿教湯病院	9:30	10:17			○
	松本バスターミナル	鹿教湯病院前			
	鹿教湯温泉線				

(2) 帰り（11時、12時、13時に各医療機関を出発した場合）

拠点名	出発時刻	到着時刻	出発時刻	到着時刻	判定
	出発地点	到着地点	出発地点	到着地点	
	路線名		乗り継ぎ（路線名等）		
松本協立病院	11:00, 12:00, 13:00	11:08, 12:08, 13:08			○
	松本協立病院	松本B T			
	徒歩				
信州大学医学部附属病院	11:03, 12:12, 13:12	11:23, 12:41, 13:41			○
	信州大学前	松本B T			
	横田信大線、信大横田線、信大横田線				
相澤病院	11:12, 12:12, 13:12	11:22, 12:22, 13:22			○
	相澤病院	松本駅お城口			
	タウンスニーカー（南）				
丸の内病院	11:35, 12:25, 13:35	11:44, 12:34, 13:44			○
	丸の内病院	松本駅アルプス口			
	松本・島内線				

拠点名	出発時刻	到着時刻	出発時刻	到着時刻	判定
	出発地点	到着地点	出発地点	到着地点	
	路線名		乗り継ぎ（路線名等）		
県立こども病院	11:00, 12:00, 13:00	11:06, 12:06, 13:06	12:03, 12:44, 13:31	12:32, 13:02, 13:51	○
	県立こども病院	南豊科駅	南豊科駅	松本駅	
	あづみん		大系線（上り）		
安曇野赤十字病院	11:00, 12:00, 13:00	11:03, 12:03, 13:03	12:01, 12:42, 13:29	12:32, 13:02, 13:51	○
	安曇野赤十字病院	豊科駅	豊科駅	松本駅	
	あづみん		大系線（上り）		
穂高病院	11:00, 12:00, 13:00	11:03, 12:03, 13:03	11:49, 12:35, 13:20	12:32, 13:02, 13:51	○
	穂高病院	穂高駅	穂高駅	松本駅	
	あづみん		大系線（上り）		
まつもと医療センター	10:46, 12:46, 14:16	11:14, 13:14, 14:44			○
	医療センター前	松本BT			
	寿台線				
桔梗ヶ原病院	11:00, 12:00, 13:00	11:04, 12:04, 13:04	11:43, 12:37, 13:34	12:01, 12:54, 13:51	○
	桔梗ヶ原病院	塩尻駅	塩尻駅	松本駅	
	のりーと塩尻		中央本線（下り）		
塩尻病院	11:00, 12:00, 13:00	11:06, 12:06, 13:06	11:43, 12:37, 13:34	12:01, 12:54, 13:51	○
	中村病院	塩尻駅	塩尻駅	松本駅	
	のりーと塩尻		中央本線（下り）		
中村病院	11:00, 12:00, 13:00	11:08, 12:08, 13:08	11:43, 12:37, 13:34	12:01, 12:54, 13:51	○
	中村病院	塩尻駅	塩尻駅	松本駅	
	のりーと塩尻		中央本線（下り）		
塩尻協立病院	11:00, 12:00, 13:00	11:09, 12:09, 13:09	11:43, 12:37, 13:34	12:01, 12:54, 13:51	○
	塩尻協立病院	塩尻駅	塩尻駅	松本駅	
	のりーと塩尻		中央本線（下り）		
松本市立病院	11:00, 12:00, 13:00	11:02, 12:02, 13:02	11:33, 12:12, 13:32	11:57, 12:36, 13:56	○
	松本市立病院	波田駅	波田駅	松本駅	
	徒歩		上高地線（下り）		
鹿教湯病院	11:03	11:53			○
	鹿教湯病院前	松本BT			
	鹿教湯温泉線				

◇通学：登校＝始業開始前に到着（7:00～8:30に1便）

終業後の下校＝終業後17:00頃に学校を出発、部活後の下校＝17:00～20:00頃に学校を出発
（16:30～20:00に2便）

○ 各高校への接続状況は以下のとおりであり、品質が保証されている

(1) 登校

拠点名	出発時刻	到着時刻	出発時刻	到着時刻	判定
	出発地点	到着地点	出発地点	到着地点	
	路線名		乗り継ぎ（路線名等）		
私立松本秀峰中等教育学校 長野県松本県ヶ丘高等学校 私立松商学園高等学校 私立エクセラン高等学校 長野県松本工業高等学校 長野県松本蟻ヶ崎高等学校 長野県松本深志高等学校	7:37～8:02	8:06～8:31			○
	松本駅	左記高校			
	徒歩、自転車				
長野県松本美須ヶ丘高等学校	7:50～8:20(4便)	8:03～8:35(4便)			○
	松本駅お城口	追分			
	信大横田循環線				
私立松本第一高等学校	7:50～8:15(4便)	8:07～8:32(4便)			○
	松本駅お城口	松本第一高校			
	横田信大循環線				
長野県松本筑摩高等学校	8:02	8:08	8:08	8:30	○
	松本駅	大庭駅	大庭駅	左記高校	
	上高地線（下り）		徒歩		
長野県梓川高等学校	8:02, 8:21	8:23, 8:41	8:23, 8:41	8:29, 8:44	○
	松本駅	下島駅	下島駅	左記高校	
	上高地線（下り）		徒歩		
長野県明科高等学校	7:30, 8:12	7:44, 8:26	7:44, 8:26	7:55, 8:37	○
	松本駅	明科駅	明科駅	左記高校	
	篠ノ井線（下り）		徒歩		

拠点名	出発時刻	到着時刻	出発時刻	到着時刻	判定
	出発地点	到着地点	出発地点	到着地点	
	路線名		乗り継ぎ（路線名等）		
私立日本ウェルネス長野高等学校	6:54, 7:30	7:16, 7:52	7:16, 7:52	7:21, 7:57	○
	松本駅	西条駅	西条駅	左記高校	
	篠ノ井線（下り）		徒歩		
長野県南安曇農業高等学校 長野県豊科高等学校	7:15, 7:48	7:37, 8:07	7:37, 8:07	7:43, 8:13	○
	松本駅	南豊科駅	南豊科駅	左記高校	
	大糸線線（下り）		徒歩		
長野県穂高商業高等学校	7:15, 7:48	7:46, 8:16	7:46, 8:16	7:56, 8:26	○
	松本駅	穂高駅	穂高駅	左記高校	
	大糸線（下り）		徒歩		
私立松本国際高等学校	7:12～8:13(7便)	7:22～8:21(7便)	7:22～8:21(7本)	7:25～8:24	○
	松本駅	村井駅	村井駅	左記高校	
	中央本線（上り）		徒歩		
長野県田川高等学校	7:12～8:13(7便)	7:22～8:21(7便)	7:22～8:21(7本)	8:12～8:43	○
	松本駅	村井駅	村井駅	左記高校	
	中央本線（上り）		徒歩、自転車		
長野県塩尻志学館高等学校 私立東京都市大学塩尻高等学校	7:12～8:13(7便)	7:30～8:28(7便)	7:30～8:28(7本)	7:43～8:41	○
	松本駅	塩尻駅	塩尻駅	左記高校	
	中央本線（上り）		徒歩、自転車		

(2) 帰り（16時30分、19時に各高校を出発した場合）

拠点名	出発時刻	到着時刻	出発時刻	到着時刻	判定
	出発地点	到着地点	出発地点	到着地点	
	乗り継ぎ（路線名等）		乗り継ぎ（路線名等）		
私立松本秀峰中等教育学校 長野県松本県ヶ丘高等学校 私立松商学園高等学校 私立エクセラン高等学校 長野県松本工業高等学校 長野県松本蟻ヶ崎高等学校 長野県松本深志高等学校	16:30, 19:00	16:59, 19:29			○
	左記高校	松本駅			
	徒歩、自転車				

拠点名	出発時刻	到着時刻	出発時刻	到着時刻	判定
	出発地点	到着地点	出発地点	到着地点	
	乗り継ぎ（路線名等）		乗り継ぎ（路線名等）		
長野県松本美須ヶヶ丘高等学校	16:35, 19:14	17:05, 19:41			○
	追分	松本BT			
	信大横田循環線				
私立松本第一高等学校	16:44, 19:22	17:05, 19:41			○
	松本第一高校	松本BT			
	信大横田循環線				
長野県松本筑摩高等学校	16:30, 19:00	16:52, 19:22	17:05, 19:47	17:13, 19:54	○
	左記高校	大庭駅	大庭駅	松本駅	
	徒歩		上高地線（上り）		
長野県梓川高等学校	16:30, 19:00	16:33, 19:03	16:51, 19:33	17:13, 19:54	○
	左記高校	下島駅	下島駅	松本駅	
	徒歩		上高地線（上り）		
長野県明科高等学校	16:30, 19:00	16:41, 19:11	17:05, 19:20	17:22, 19:34	○
	左記高校	明科駅	明科駅	松本駅	
	徒歩		篠ノ井線（上り）		
私立日本ウェルネス長野高等学校	16:30, 19:00	16:35, 19:05	16:57, 19:12	17:22, 19:34	○
	左記高校	西条駅	西条駅	松本駅	
	徒歩		篠ノ井線（上り）→大系線（下り）		
長野県南安曇農業高等学校 長野県豊科高等学校	16:30, 19:00	16:40, 19:10	17:13, 19:21	17:31, 19:42	○
	左記高校	南豊科駅	南豊科駅	松本駅	
	徒歩		大系線（上り）		
長野県穂高商業高等学校	16:30, 19:00	16:36, 19:06	17:05, 19:13	17:31, 19:42	○
	左記高校	穂高駅	穂高駅	松本駅	
	徒歩		大系線（上り）		
私立松本国際高等学校	16:30, 19:00	16:33, 19:03	16:39, 19:15	16:48	○
	左記高校	村井駅	村井駅	松本駅	
	徒歩		中央本線（下り）		
長野県田川高等学校	16:30, 19:00	16:52, 19:22	17:21, 19:48	17:31, 19:58	○
	左記高校	村井駅	村井駅	松本駅	
	徒歩、自転車		中央本線（下り）		
長野県塩尻志学館高等学校 私立東京都市大学塩尻高等学校	16:30, 19:00	16:43, 19:13	17:14, 19:40	17:31, 19:58	○
	左記高校	塩尻駅	塩尻駅	松本駅	
	徒歩、自転車		中央本線（下り）		

◇観光：来訪＝概ね10:30～13:00に到着、帰路＝概ね14:00～17:00に出発

(1) 行き

(2) 帰り

拠点名	出発時刻	到着時刻	判定	出発時刻	到着時刻	判定
	出発地点	到着地点		出発地点	到着地点	
	路線名			路線名等		
松本城	10:05～12:43(6便)	10:13～12:43(6便)	○	14:26～16:56(6便)	14:36～17:06(6便)	○
	松本駅お城口	松本城・市役所前		松本城・市役所前	松本駅お城口	
	タウンズニーカー（北）			タウンズニーカー（北）		
旧開智学校	10:05～12:35(6便)	10:22～12:52(6便)	○	14:22～16:52(6便)	14:36～17:06(6便)	○
	松本駅お城口	旧開智学校		旧開智学校	松本駅お城口	
	タウンズニーカー（北）			タウンズニーカー（北）		
松本市立博物館	10:20～12:40(8便)	10:23～12:43(8便)	○	14:27～16:57(6便)	14:36～17:06(6便)	○
	松本駅お城口	松本市立博物館		大名町	松本駅お城口	
	タウンズニーカー（東）			タウンズニーカー（北）		
松本市美術館	10:20～12:40(8便)	10:36～12:56(8便)	○	14:16～16:56(9便)	14:23～17:03(9便)	○
	松本駅お城口	松本市美術館		松本市美術館	松本駅お城口	
	タウンズニーカー（東）			タウンズニーカー（東）		
あがたの森文化会館 (旧制松本高等学校)	10:20～12:40(8便)	10:33～12:52(8便)	○	14:13～16:53(9便)	14:23～17:03(9便)	○
	松本駅お城口	旧松本高校		旧松本高校	松本駅お城口	
	タウンズニーカー（東）			タウンズニーカー（東）		
上高地	9:24, 10:15	11:10, 11:55	○	14:05, 14:40, 16:40	15:55, 16:34, 18:29	○
	松本駅、松本BT	上高地		上高地	松本駅	
	上高地線（電車→バス）、ナショナルパークライナー			上高地線（バス→電車）		
美ヶ原高原	8:15, 13:15	9:35, 14:35	○	11:15, 16:00	12:35, 17:20	○
	松本駅	美ヶ原自然保護センター		美ヶ原自然保護センター	松本駅	
	美ヶ原高原直行バス			美ヶ原高原直行バス		

1 通院・通学・観光における品質が保証されているか

◇通院：行き＝概ね8:30～10:30に到着 帰り＝概ね11:00～13:30に出発（1便）

○ 各医療機関への接続状況は以下のとおりであり、品質が保証されている

(1) 行き

拠点名	出発時刻	到着時刻	出発時刻	到着時刻	判定
	出発地点	到着地点	出発地点	到着地点	
	路線名		乗り継ぎ（路線名等）		
桔梗ヶ原病院	8:26～10:26	8:30～10:30			○
	塩尻駅	桔梗ヶ原病院			
	のりーと塩尻				
塩尻病院	8:24～10:24	8:30～10:30			○
	塩尻駅	塩尻病院			
	のりーと塩尻				
中村病院	8:22～10:22	8:30～10:30			○
	塩尻駅	中村病院			
	のりーと塩尻				
塩尻協立病院	8:21～10:21	8:30～10:30			○
	塩尻駅	塩尻協立病院			
	のりーと塩尻				
まつもと医療センター ※塩尻北部線 8:00発→8:28着	7:35, 8:47	7:47, 8:54	7:58, 9:01	8:00, 9:03	○
	塩尻駅	村井駅	村井駅	医療センター前	
	中央本線（下り）		寿台線		
松本協立病院	8:21～10:01(9便)	8:38～10:17(9便)	8:38～10:17(9本)	8:40～10:19	○
	塩尻駅	松本駅	松本駅	松本協立病院	
	中央本線（下り）		徒歩		
信州大学医学部附属病院	7:59～10:01(12便)	8:15～10:17(12便)	8:20～10:10（20便）	8:32～10:23（20便）	○
	塩尻駅	松本駅	松本駅お城口	信州大学前	
	中央本線（下り）		信大横田線、横田信大線、浅間線		
相澤病院	7:20, 8:29, 9:33	7:39, 8:47, 9:50	7:56, 8:56, 9:56	8:12, 9:12, 10:12	○
	塩尻駅	松本駅	松本駅お城口	相澤病院	
	中央本線（下り）		タウンスニーカー（南）		

拠点名	出発時刻	到着時刻	出発時刻	到着時刻	判定
	出発地点	到着地点	出発地点	到着地点	
	路線名		乗り継ぎ（路線名等）		
丸の内病院	7:05, 8:47, 9:33	7:25, 9:05, 9:50	7:40, 9:15, 10:00	7:47, 9:22, 10:07	○
	塩尻駅	松本駅	松本駅アルプス口	丸の内病院	
	中央本線（下り）		松本・島内線		
県立こども病院	7:20, 8:07, 9:01	8:07, 8:52, 9:39	8:07, 8:52, 9:39	8:13, 8:58, 9:45	○
	塩尻駅	南豊科駅	南豊科駅	県立こども病院	
	中央本線（下り）→大糸線（下り）		あづみん		
安曇野赤十字病院	7:20, 8:07, 9:01	8:09, 8:54, 9:41	8:09, 8:54, 9:41	8:12, 8:57, 9:44	○
	塩尻駅	豊科駅	豊科駅	安曇野赤十字病院	
	中央本線（下り）→大糸線（下り）		あづみん		
穂高病院	7:20, 8:07, 9:01	8:16, 9:05, 9:47	8:16, 9:05, 9:47	8:19, 9:08, 9:50	○
	塩尻駅	広丘駅	穂高駅	穂高病院	
	中央本線（下り）→大糸線（下り）		あづみん		
松本市立病院	7:35～9:18(4便)	8:26～9:48(4便)	8:26～9:48(4便)	8:28～9:50	○
	塩尻駅	波田駅	波田駅	松本市立病院	
	中央本線（下り）→上高地線（下り）		徒歩		
鹿教湯病院	9:01	9:18	9:30	10:17	○
	塩尻駅	松本駅	松本BT	鹿教湯病院前	
	中央本線（下り）		鹿教湯温泉線		

(2) 帰り（11時、12時、13時に各医療機関を出発した場合）

拠点名	出発時刻	到着時刻	出発時刻	到着時刻	判定
	出発地点	到着地点	出発地点	到着地点	
	路線名		乗り継ぎ（路線名等）		
桔梗ヶ原病院	11:00, 12:00, 13:00	11:04, 12:04, 13:04			○
	桔梗ヶ原病院	塩尻駅			
	のーと塩尻				
塩尻病院	11:00, 12:00, 13:00	11:06, 12:06, 13:06			○
	中村病院	塩尻駅			
	のーと塩尻				
中村病院	11:00, 12:00, 13:00	11:08, 12:08, 13:08			○
	中村病院	塩尻駅			
	のーと塩尻				
塩尻協立病院	11:00, 12:00, 13:00	11:09, 12:09, 13:09			○
	塩尻協立病院	塩尻駅			
	のーと塩尻				

塩尻市（塩尻駅）

拠点名	出発時刻	到着時刻	出発時刻	到着時刻	判定
	出発地点	到着地点	出発地点	到着地点	
	路線名		乗り継ぎ（路線名等）		
松本協立病院	11:00, 12:00, 13:00	11:04, 12:04, 13:04	11:17, 12:13, 13:13	11:34, 12:31, 13:30	○
	松本協立病院	松本駅	松本駅	塩尻駅	
	徒歩		中央本線（上り）		
信州大学医学部附属病院	11:03, 12:12, 13:12	11:23, 12:41, 13:41	11:41, 12:56, 14:15	11:58, 13:11, 14:33	○
	信州大学前	お城口、B T、B T	松本駅	塩尻駅	
	浅間線、横田信大線、信大横田線		中央本線（上り）		
相澤病院	11:12, 12:12, 13:12	11:22, 12:22, 13:22	11:41, 12:32, 13:25	11:58, 12:48, 13:41	○
	相澤病院	松本駅お城口	松本駅	塩尻駅	
	タウンスニーカー（南）		中央本線（上り）		
丸の内病院	11:35, 12:25, 13:35	11:44, 12:34, 13:44	12:13, 12:56, 14:15	12:31, 13:11, 14:33	○
	丸の内病院	松本駅アルプス口	松本駅	塩尻駅	
	松本・島内線		中央本線（上り）		
県立こども病院	11:00, 12:00, 13:00	11:06, 12:06, 13:06	12:03, 12:44, 13:31	12:56, 13:30, 14:33	○
	県立こども病院	南豊科駅	南豊科駅	塩尻駅	
	あづみん		大糸線（上り）→中央本線（上り）		
安曇野赤十字病院	11:00, 12:00, 13:00	11:03, 12:03, 13:03	12:01, 12:42, 13:29	12:56, 13:30, 14:33	○
	安曇野赤十字病院	豊科駅	豊科駅	塩尻駅	
	あづみん		大糸線（上り）→中央本線（上り）		
穂高病院	11:00, 12:00, 13:00	11:03, 12:03, 13:03	11:49, 12:35, 13:20	12:56, 13:30, 14:33	○
	穂高病院	穂高駅	穂高駅	塩尻駅	
	あづみん		大糸線（上り）→中央本線（上り）		
まつもと医療センター ※塩尻北部線 13:08発→13:42着	11:30, 12:27, 13:30	11:34, 12:32, 13:34	11:50, 12:41, 14:25	11:58, 12:48, 14:33	○
	医療センター前	村井駅	村井駅	塩尻駅	
	村井山形線、寿台線、村井山形線		中央本線（上り）		
松本市立病院	11:00, 12:00, 13:00	11:02, 12:02, 13:02	11:33, 12:12, 13:32	12:31, 12:56, 14:33	○
	松本市立病院	波田駅	波田駅	塩尻駅	
	徒歩		上高地線（上り）→中央本線（上り）		
鹿教湯病院	11:03	11:53	12:13	12:31	○
	鹿教湯病院前	松本B T	松本駅	塩尻駅	
	鹿教湯温泉線		中央本線（上り）		

◇通学：登校＝始業開始前に到着（7:00～8:30に1便）

終業後の下校＝終業後17:00頃に学校を出発、部活後の下校＝17:00～20:00頃に学校を出発
（16:30～20:00に2便）

○ 各高校への接続状況は以下のとおりであり、品質が保証されている

(1) 登校

拠点名	出発時刻	到着時刻	出発時刻	到着時刻	判定
	出発地点	到着地点	出発地点	到着地点	
	路線名		乗り継ぎ（路線名等）		
長野県塩尻志学館高等学校 私立東京都市大学塩尻高等学校	7:47～8:17	8:00～8:30			○
	塩尻駅	左記高校			
	徒歩、自転車				
私立松本国際高等学校	7:54～8:21(5便)	8:01～8:28(5便)	8:01～8:28(5便)	8:04～8:31	○
	塩尻駅	村井駅	村井駅	左記高校	
	中央本線（下り）		徒歩		
長野県田川高等学校	7:35, 7:54, 7:59	7:43, 8:01, 8:06	7:43, 8:01, 8:06	8:05, 8:23, 8:28	○
	塩尻駅	村井駅	村井駅	左記高校	
	中央本線（下り）		徒歩、自転車		
私立松本秀峰中等教育学校 長野県松本県ヶ丘高等学校 私立松商学園高等学校 私立エクセラン高等学校 長野県松本工業高等学校 長野県松本蟻ヶ崎高等学校 長野県松本深志高等学校	7:20～7:59(4便)	7:39～8:15(4便)	7:39～8:15(4便)	7:58～8:34	○
	塩尻駅	松本駅	松本駅	左記高校	
	中央本線（下り）		徒歩、自転車		
長野県松本美須ヶヶ丘高等学校	7:35, 7:59	7:54, 8:15	8:00, 8:10, 8:20	8:15, 8:25, 8:35	○
	塩尻駅	松本駅	松本駅お城口	追分	
	中央本線（下り）		信大横田循環線		
私立松本第一高等学校	7:20, 7:35, 7:54	7:39, 7:54, 8:10	8:00, 8:10, 8:15	8:17, 8:27, 8:32	○
	塩尻駅	松本駅	松本駅お城口	松本第一高校	
	中央本線（下り）		横田信大循環線		

拠点名	出発時刻	到着時刻	出発時刻	到着時刻	判定
	出発地点	到着地点	出発地点	到着地点	
	路線名		乗り継ぎ（路線名等）		
長野県松本筑摩高等学校	6:36, 7:35	7:21, 8:08	7:21, 8:08	7:43, 8:30	○
	塩尻駅	大庭駅	大庭駅	左記高校	
	中央本線（下り）→上高地線（下り）		徒歩		
長野県梓川高等学校	6:36, 7:35	7:39, 8:23	7:39, 8:23	7:42, 8:26	○
	塩尻駅	下島駅	下島駅	左記高校	
	中央本線（下り）→上高地線（下り）		徒歩		
長野県明科高等学校	7:05, 7:54	7:44, 8:26	7:44, 8:26	7:55, 8:37	○
	塩尻駅	明科駅	明科駅	左記高校	
	中央本線（下り）→篠ノ井線（下り）		徒歩		
私立日本ウェルネス長野高等学校	6:36, 7:05	7:16, 7:52	7:16, 7:52	7:21, 7:57	○
	塩尻駅	西条駅	西条駅	左記高校	
	中央本線（下り）→篠ノ井線（下り）		徒歩		
長野県南安曇農業高等学校 長野県豊科高等学校	6:36, 7:20	7:37, 8:07	7:37, 8:07	7:45, 8:13	○
	塩尻駅	南豊科駅	南豊科駅	左記高校	
	中央本線（下り）→大糸線（下り）		徒歩		
長野県穂高商業高等学校	6:36, 7:20	7:46, 8:16	7:46, 8:16	7:56, 8:26	○
	塩尻駅	穂高駅	穂高駅	左記高校	
	中央本線（下り）→大糸線（下り）		徒歩		

(2) 帰り（16時30分、19時に各高校を出発した場合）

拠点名	出発時刻	到着時刻	出発時刻	到着時刻	判定
	出発地点	到着地点	出発地点	到着地点	
	乗り継ぎ（路線名等）		乗り継ぎ（路線名等）		
長野県塩尻志学館高等学校 私立東京都市大学塩尻高等学校	16:30, 19:00	16:43, 19:13			○
	左記高校	塩尻駅			
	徒歩、自転車				
私立松本国際高等学校	16:30, 19:00	16:33, 19:03	16:44, 19:06	16:51, 19:13	○
	左記高校	村井駅	村井駅	塩尻駅	
	徒歩		中央本線（上り）		

拠点名	出発時刻	到着時刻	出発時刻	到着時刻	判定
	出発地点	到着地点	出発地点	到着地点	
	乗り継ぎ（路線名等）		乗り継ぎ（路線名等）		
長野県田川高等学校	16:30, 19:00	16:52, 19:22	17:14, 19:28	17:21, 19:26	○
	左記高校	村井駅	村井駅	塩尻駅	
	徒歩、自転車		中央本線（上り）		
私立松本秀峰中等教育学校 長野県松本県ヶ丘高等学校 私立松商学園高等学校 私立エクセラン高等学校 長野県松本工業高等学校 長野県松本蟻ヶ崎高等学校 長野県松本深志高等学校	16:30, 19:00	16:59, 19:29	17:05, 19:35	17:21, 19:53	○
	左記高校	松本駅	松本駅	塩尻駅	
	徒歩、自転車		中央本線（上り）		
長野県松本美須々ヶ丘高等学校	16:35, 19:14	17:05, 19:41	17:23, 19:57	17:38, 20:15	○
	追分	松本B T	松本駅	塩尻駅	
	信大横田循環線		中央本線（上り）		
私立松本第一高等学校	16:44, 19:22	17:05, 19:41	17:23, 19:57	17:38, 20:15	○
	松本第一高校	松本B T	松本駅	塩尻駅	
	信大横田循環線		中央本線（上り）		
長野県松本筑摩高等学校	16:30, 19:00	16:52, 19:22	17:05, 19:47	17:38, 20:15	○
	左記高校	大庭駅	大庭駅	塩尻駅	
	徒歩		上高地線（上り）→中央本線（上り）		
長野県梓川高等学校	16:30, 19:00	16:33, 19:03	16:51, 19:33	17:38, 20:15	○
	左記高校	下島駅	下島駅	塩尻駅	
	徒歩		上高地線（上り）→中央本線（上り）		
長野県明科高等学校	16:30, 19:00	16:41, 19:11	17:05, 19:20	17:38, 19:53	○
	左記高校	明科駅	明科駅	塩尻駅	
	徒歩		篠ノ井線（上り）→中央本線（上り）		
私立日本ウェルネス長野高等学校	16:30, 19:00	16:35, 19:05	16:57, 19:12	17:38, 19:53	○
	左記高校	西条駅	西条駅	塩尻駅	
	徒歩		篠ノ井線（上り）→中央本線（上り）		
長野県南安曇農業高等学校 長野県豊科高等学校	16:30, 19:00	16:36, 19:06	17:13, 19:21	19:57, 20:15	○
	左記高校	南豊科駅	南豊科駅	塩尻駅	
	徒歩		大糸線（上り）→中央本線（上り）		
長野県穂高商業高等学校	16:30, 19:00	16:40, 19:10	17:05, 19:13	19:57, 20:15	○
	左記高校	穂高駅	穂高駅	塩尻駅	
	徒歩		大糸線（上り）→中央本線（上り）		

◇観光：来訪＝概ね10:30～13:00に到着、帰路＝概ね14:00～17:00に出発

(1) 行き

(2) 帰り

拠点名	出発時刻	到着時刻	判定	出発時刻	到着時刻	判定
	出発地点	到着地点		出発地点	到着地点	
	路線名			乗り継ぎ		
奈良井宿	10:05, 12:00	11:11, 13:06	○	14:14, 16:24	15:20, 17:30	○
	塩尻駅前	奈良井駅		奈良井駅	塩尻駅前	
	檜川線			檜川線		

1 通院・通学・観光における品質が保証されているか

◇通院：行き＝概ね8:30～10:30に到着 帰り＝概ね11:00～13:30に出発（1便）

○ 各医療機関への接続状況は以下のとおりであり、品質が保証されている

(1) 行き

拠点名	出発時刻	到着時刻	出発時刻	到着時刻	判定
	出発地点	到着地点	出発地点	到着地点	
	路線名		乗り継ぎ（路線名等）		
桔梗ヶ原病院	8:25～9:52(4便)	8:28～9:56(4便)	8:28～9:56(4便)	8:32～10:00	○
	広丘駅	塩尻駅	塩尻駅	桔梗ヶ原病院	
	中央本線（上り）		のりーと塩尻		
塩尻病院	8:25～9:52(4便)	8:28～9:56(4便)	8:28～9:56(4便)	8:34～10:02	○
	広丘駅	塩尻駅	塩尻駅	塩尻病院	
	中央本線（上り）		のりーと塩尻		
中村病院	8:25～9:52(4便)	8:28～9:56(4便)	8:28～9:56(4便)	8:36～10:04	○
	広丘駅	塩尻駅	塩尻駅	中村病院	
	中央本線（上り）		のりーと塩尻		
塩尻協立病院	8:25～9:52(4便)	8:28～9:56(4便)	8:28～9:56(4便)	8:37～10:05	○
	広丘駅	塩尻駅	塩尻駅	塩尻協立病院	
	中央本線（上り）		のりーと塩尻		
まつもと医療センター ※塩尻北部線 8:19発→8:28着	7:39, 8:51	7:47, 8:54	7:58, 9:01	8:00, 9:03	○
	広丘駅	村井駅	村井駅	医療センター前	
	中央本線（下り）		寿台線		
松本協立病院	8:25～10:05(9本)	8:38～10:17(9便)	8:38～10:17(9本)	8:40～10:19	○
	広丘駅	松本駅	松本駅	松本協立病院	
	中央本線（下り）		徒歩		
信州大学医学部附属病院	8:03～10:05(12便)	8:15～10:17(12便)	8:20～10:10（20便）	8:32～10:23（20便）	○
	広丘駅	松本駅	松本駅お城口	信州大学前	
	中央本線（下り）		信大横田線、横田信大線、浅間線		
相澤病院	7:25, 8:33, 9:38	7:39, 8:47, 9:50	7:56, 8:56, 9:56	8:12, 9:12, 10:12	○
	広丘駅	松本駅	松本駅お城口	相澤病院	
	中央本線（下り）		タウンスニーカー（南）		

拠点名	出発時刻	到着時刻	出発時刻	到着時刻	判定
	出発地点	到着地点	出発地点	到着地点	
	路線名		乗り継ぎ（路線名等）		
丸の内病院	7:05, 8:51, 9:38	7:25, 9:05, 9:50	7:40, 9:15, 10:00	7:47, 9:22, 10:07	○
	広丘駅	松本駅	松本駅アルプス口	丸の内病院	
	中央本線（下り）		松本・島内線		
県立こども病院	7:25, 8:11, 9:05	8:07, 8:52, 9:39	8:07, 8:52, 9:39	8:13, 8:58, 9:45	○
	広丘駅	南豊科駅	南豊科駅	県立こども病院	
	中央本線（下り）→大糸線（下り）		あづみん		
安曇野赤十字病院	7:25, 8:11, 9:05	8:09, 8:54, 9:41	8:09, 8:54, 9:41	8:12, 8:57, 9:44	○
	広丘駅	豊科駅	豊科駅	安曇野赤十字病院	
	中央本線（下り）→大糸線（下り）		あづみん		
穂高病院	7:25, 8:11, 9:05	8:16, 9:05, 9:47	8:16, 9:05, 9:47	8:19, 9:08, 9:50	○
	広丘駅	広丘駅	穂高駅	穂高病院	
	中央本線（下り）→大糸線（下り）		あづみん		
松本市立病院	7:39～9:22(4便)	8:26～9:48(4便)	8:26～9:48(4便)	8:28～9:50	○
	塩尻駅	波田駅	波田駅	松本市立病院	
	中央本線（下り）→上高地線（下り）		徒歩		
鹿教湯病院	9:05	9:18	9:30	10:17	○
	塩尻駅	松本駅	松本B T	鹿教湯病院前	
	中央本線（下り）		鹿教湯温泉線		

(2) 帰り（11時、12時、13時に各医療機関を出発した場合）

拠点名	出発時刻	到着時刻	出発時刻	到着時刻	判定
	出発地点	到着地点	出発地点	到着地点	
	路線名		乗り継ぎ（路線名等）		
桔梗ヶ原病院	11:00, 12:00, 13:00	11:04, 12:04, 13:04	11:43, 12:37, 13:34	11:47, 12:41, 13:38	○
	桔梗ヶ原病院	塩尻駅	塩尻駅	広丘駅	
	のりーと塩尻		中央本線（下り）		
塩尻病院	11:00, 12:00, 13:00	11:06, 12:06, 13:06	11:43, 12:37, 13:34	11:47, 12:41, 13:38	○
	中村病院	塩尻駅	塩尻駅	広丘駅	
	のりーと塩尻		中央本線（下り）		
中村病院	11:00, 12:00, 13:00	11:08, 12:08, 13:08	11:43, 12:37, 13:34	11:47, 12:41, 13:38	○
	中村病院	塩尻駅	塩尻駅	広丘駅	
	のりーと塩尻		中央本線（下り）		
塩尻協立病院	11:00, 12:00, 13:00	11:09, 12:09, 13:09	11:43, 12:37, 13:34	11:47, 12:41, 13:38	○
	塩尻協立病院	塩尻駅	塩尻駅	広丘駅	
	のりーと塩尻		中央本線（下り）		

拠点名	出発時刻	到着時刻	出発時刻	到着時刻	判定
	出発地点	到着地点	出発地点	到着地点	
	路線名		乗り継ぎ（路線名等）		
松本協立病院	11:00, 12:00, 13:00	11:04, 12:04, 13:04	11:17, 12:13, 13:13	11:29, 12:27, 13:26	○
	松本協立病院	松本駅	松本駅	広丘駅	
	徒歩		中央本線（上り）		
信州大学医学部附属病院	11:03, 12:12, 13:12	11:23, 12:41, 13:41	11:41, 12:56, 14:15	11:53, 13:07, 14:28	○
	信州大学前	お城口、B T、B T	松本駅	広丘駅	
	浅間線、横田信大線、信大横田線		中央本線（上り）		
相澤病院	11:12, 12:12, 13:12	11:22, 12:22, 13:22	11:41, 12:32, 13:25	11:53, 12:44, 13:36	○
	相澤病院	松本駅お城口	松本駅	広丘駅	
	タウンズニーカー（南）		中央本線（上り）		
丸の内病院	11:35, 12:25, 13:35	11:44, 12:34, 13:44	12:13, 12:56, 14:15	12:27, 13:07, 14:28	○
	丸の内病院	松本駅アルプス口	松本駅	広丘駅	
	松本・島内線		中央本線（上り）		
県立こども病院	11:00, 12:00, 13:00	11:06, 12:06, 13:06	12:03, 12:44, 13:31	12:50, 13:26, 14:28	○
	県立こども病院	南豊科駅	南豊科駅	広丘駅	
	あづみん		大糸線（上り）→中央本線（上り）		
安曇野赤十字病院	11:00, 12:00, 13:00	11:03, 12:03, 13:03	12:01, 12:42, 13:29	12:50, 13:26, 14:28	○
	安曇野赤十字病院	豊科駅	豊科駅	広丘駅	
	あづみん		大糸線（上り）→中央本線（上り）		
穂高病院	11:00, 12:00, 13:00	11:03, 12:03, 13:03	11:49, 12:35, 13:20	12:50, 13:26, 14:28	○
	穂高病院	穂高駅	穂高駅	広丘駅	
	あづみん		大糸線（上り）→中央本線（上り）		
まつもと医療センター ※塩尻北部線 13:08発→13:23着	11:30, 12:27, 13:30	11:34, 12:32, 13:34	11:50, 12:41, 14:25	11:53, 12:44, 14:28	○
	医療センター前	村井駅	村井駅	塩尻駅	
	村井山形線、寿台線、村井山形線		中央本線（上り）		
松本市立病院	11:00, 12:00, 13:00	11:02, 12:02, 13:02	11:33, 12:12, 13:32	12:23, 12:50, 14:28	○
	松本市立病院	波田駅	波田駅	塩尻駅	
	徒歩		上高地線（上り）→中央本線（上り）		
鹿教湯病院	11:03	11:53	12:13	12:23	○
	鹿教湯病院前	松本B T	松本駅	塩尻駅	
	鹿教湯温泉線		中央本線（上り）		

◇通学：登校＝始業開始前に到着（7:00～8:30に1便）

終業後の下校＝終業後17:00頃に学校を出発、部活後の下校＝17:00～20:00頃に学校を出発（16:30～20:00に2便）

○ 各高校への接続状況は以下のとおりであり、品質が保証されている

(1) 登校

拠点名	出発時刻	到着時刻	出発時刻	到着時刻	判定
	出発地点	到着地点	出発地点	到着地点	
	路線名		乗り継ぎ（路線名等）		
長野県塩尻志学館高等学校 私立東京都市大学塩尻高等学校	7:32～8:25(6便)	7:39～8:30(6便)	7:47～8:17	7:52～8:43	○
	広丘駅	塩尻駅	塩尻駅	左記高校	
	徒歩、自転車		徒歩、自転車		
私立松本国際高等学校	7:58～8:25(5便)	8:01～8:28(5便)	8:01～8:28(5便)	8:04～8:31	○
	広丘駅	村井駅	村井駅	左記高校	
	中央本線（下り）		徒歩		
長野県田川高等学校	7:39, 7:58, 8:03	7:43, 8:01, 8:06	7:43, 8:01, 8:06	8:05, 8:23, 8:28	○
	広丘駅	村井駅	村井駅	左記高校	
	中央本線（下り）		徒歩、自転車		
私立松本秀峰中等教育学校 長野県松本県ヶ丘高等学校 私立松商学園高等学校 私立エクセラン高等学校 長野県松本工業高等学校 長野県松本蟻ヶ崎高等学校 長野県松本深志高等学校	7:25～8:03(4便)	7:39～8:15(4便)	7:39～8:15(4便)	7:58～8:34	○
	広丘駅	松本駅	松本駅	左記高校	
	中央本線（下り）		徒歩、自転車		
長野県松本美須々ヶ丘高等学校	7:39, 8:03	7:54, 8:15	8:00, 8:10, 8:20	8:15, 8:25, 8:35	○
	広丘駅	松本駅	松本駅お城口	追分	
	中央本線（下り）		信大横田循環線		
私立松本第一高等学校	7:25, 7:39, 7:58	7:39, 7:54, 8:10	8:00, 8:10, 8:15	8:17, 8:27, 8:32	○
	広丘駅	松本駅	松本駅お城口	松本第一高校	
	中央本線（下り）		横田信大循環線		

拠点名	出発時刻	到着時刻	出発時刻	到着時刻	判定
	出発地点	到着地点	出発地点	到着地点	
	路線名		乗り継ぎ（路線名等）		
長野県松本筑摩高等学校	6:40, 7:39	7:21, 8:08	7:21, 8:08	7:43, 8:30	○
	広丘駅	大庭駅	大庭駅	左記高校	
	中央本線（下り）→上高地線（下り）		徒歩		
長野県梓川高等学校	6:40, 7:39	7:39, 8:23	7:39, 8:23	7:42, 8:26	○
	広丘駅	下島駅	下島駅	左記高校	
	中央本線（下り）→上高地線（下り）		徒歩		
長野県明科高等学校	7:10, 7:58	7:44, 8:26	7:44, 8:26	7:55, 8:37	○
	広丘駅	明科駅	明科駅	左記高校	
	中央本線（下り）→篠ノ井線（下り）		徒歩		
私立日本ウェルネス長野高等学校	6:40, 7:10	7:16, 7:52	7:16, 7:52	7:21, 7:57	○
	広丘駅	西条駅	西条駅	左記高校	
	中央本線（下り）→篠ノ井線（下り）		徒歩		
長野県南安曇農業高等学校 長野県豊科高等学校	6:40, 7:25	7:37, 8:07	7:37, 8:07	7:45, 8:13	○
	広丘駅	南豊科駅	南豊科駅	左記高校	
	中央本線（下り）→大糸線（下り）		徒歩		
長野県穂高商業高等学校	6:40, 7:25	7:46, 8:16	7:46, 8:16	7:56, 8:26	○
	広丘駅	穂高駅	穂高駅	左記高校	
	中央本線（下り）→大糸線（下り）		徒歩		

(2) 帰り（16時30分、19時に各高校を出発した場合）

拠点名	出発時刻	到着時刻	出発時刻	到着時刻	判定
	出発地点	到着地点	出発地点	到着地点	
	乗り継ぎ（路線名等）		乗り継ぎ（路線名等）		
長野県塩尻志学館高等学校 私立東京都市大学塩尻高等学校	16:30, 19:00	16:43, 19:13	17:14, 19:40	17:17, 19:47	○
	左記高校	塩尻駅	塩尻駅	広丘駅	
	徒歩、自転車		中央本線（下り）		
私立松本国際高等学校	16:30, 19:00	16:33, 19:03	16:44, 19:06	16:47, 19:09	○
	左記高校	村井駅	村井駅	広丘駅	
	徒歩		中央本線（上り）		

拠点名	出発時刻	到着時刻	出発時刻	到着時刻	判定
	出発地点	到着地点	出発地点	到着地点	
	乗り継ぎ（路線名等）		乗り継ぎ（路線名等）		
長野県田川高等学校	16:30, 19:00	16:52, 19:22	17:14, 19:28	17:17, 19:31	○
	左記高校	村井駅	村井駅	広丘駅	
	徒歩、自転車		中央本線（上り）		
私立松本秀峰中等教育学校 長野県松本県ヶ丘高等学校 私立松商学園高等学校 私立エクセラン高等学校 長野県松本工業高等学校 長野県松本蟻ヶ崎高等学校 長野県松本深志高等学校	16:30, 19:00	16:59, 19:29	17:05, 19:35	17:17, 19:48	○
	左記高校	松本駅	松本駅	広丘駅	
	徒歩、自転車		中央本線（上り）		
長野県松本美須ヶヶ丘高等学校	16:35, 19:14	17:05, 19:41	17:23, 19:57	17:34, 20:09	○
	追分	松本BT	松本駅	広丘駅	
	信大横田循環線		中央本線（上り）		
私立松本第一高等学校	16:44, 19:22	17:05, 19:41	17:23, 19:57	17:34, 20:09	○
	松本第一高校	松本BT	松本駅	広丘駅	
	信大横田循環線		中央本線（上り）		
長野県松本筑摩高等学校	16:30, 19:00	16:52, 19:22	17:05, 19:47	17:34, 20:09	○
	左記高校	大庭駅	大庭駅	広丘駅	
	徒歩		上高地線（上り）→中央本線（上り）		
長野県梓川高等学校	16:30, 19:00	16:33, 19:03	16:51, 19:33	17:34, 20:09	○
	左記高校	下島駅	下島駅	広丘駅	
	徒歩		上高地線（上り）→中央本線（上り）		
長野県明科高等学校	16:30, 19:00	16:41, 19:11	17:05, 19:20	17:34, 19:48	○
	左記高校	明科駅	明科駅	広丘駅	
	徒歩		篠ノ井線（上り）→中央本線（上り）		
私立日本ウェルネス長野高等学校	16:30, 19:00	16:35, 19:05	16:57, 19:12	17:34, 19:48	○
	左記高校	西条駅	西条駅	広丘駅	
	徒歩		篠ノ井線（上り）→中央本線（上り）		
長野県南安曇農業高等学校 長野県豊科高等学校	16:30, 19:00	16:36, 19:06	17:13, 19:21	19:48, 20:09	○
	左記高校	南豊科駅	南豊科駅	広丘駅	
	徒歩		大糸線（上り）→中央本線（上り）		
長野県穂高商業高等学校	16:30, 19:00	16:40, 19:10	17:05, 19:13	19:48, 20:09	○
	左記高校	穂高駅	穂高駅	広丘駅	
	徒歩		大糸線（上り）→中央本線（上り）		

1 通院・通学・観光における品質が保証されているか

◇通院：行き＝概ね8:30～10:30に到着 帰り＝概ね11:00～13:30に出発（1便）

○ 各医療機関への接続状況は以下のとおりであり、品質が保証されている

(1) 行き

拠点名	出発時刻	到着時刻	出発時刻	到着時刻	判定
	出発地点	到着地点	出発地点	到着地点	
	路線名		乗り継ぎ（路線名等）		
安曇野赤十字病院	8:25～10:25	8:30～10:30			○
	豊科駅	安曇野赤十字病院			
	あづみん				
穂高病院	8:17～10:17	8:30～10:30			○
	豊科駅	穂高病院			
	あづみん				
県立こども病院	8:20～10:20	8:30～10:30			○
	豊科駅	県立こども病院			
	あづみん				
松本協立病院	7:53～9:24(4便)	8:17～9:46(4便)	8:17～9:46(4便)	8:19～9:48	○
	豊科駅	松本駅	松本駅	松本協立病院	
	大糸線（上り）		徒歩		
信州大学医学部附属病院	7:40～9:24(5便)	8:02～9:46(5便)	8:10～10:00(5便)	8:23～10:12(5便)	○
	豊科駅	松本駅	松本駅お城口	信州大学前	
	大糸線（上り）		信大横田循環線		
相澤病院	7:24, 8:24, 9:24	7:47, 8:45, 9:46	7:55, 8:55, 9:55	8:12, 9:12, 10:12	○
	豊科駅	松本駅	松本駅お城口	相澤病院	
	大糸線（上り）		タウンスニーカー（南）		
丸の内病院	7:08, 8:24, 9:24	7:30, 8:45, 9:46	7:40, 9:15, 10:00	7:47, 9:22, 10:07	○
	豊科駅	松本駅	松本駅アルプス口	丸の内病院	
	大糸線（上り）		松本・島内線		
まつもと医療センター	7:40, 9:24	8:02, 9:46	8:15, 10:00	8:47, 10:27	○
	豊科駅	松本駅	松本駅	医療センター前	
	大糸線（上り）		寿台線		

拠点名	出発時刻	到着時刻	出発時刻	到着時刻	判定
	出発地点	到着地点	出発地点	到着地点	
	路線名		乗り継ぎ（路線名等）		
桔梗ヶ原病院	7:24～8:59(5便)	8:11～9:56(5便)	8:11～9:56(5便)	8:15～10:00	○
	豊科駅	塩尻駅	塩尻駅	桔梗ヶ原病院	
	大系線（上り）→中央本線（上り）		のりーと塩尻		
塩尻病院	7:24～8:59(5便)	8:11～9:56(5便)	8:11～9:56(5便)	8:17～10:02	○
	豊科駅	塩尻駅	塩尻駅	塩尻病院	
	大系線（上り）→中央本線（上り）		のりーと塩尻		
中村病院	7:24～8:59(5便)	8:11～9:56(5便)	8:11～9:56(5便)	8:19～10:04	○
	豊科駅	塩尻駅	塩尻駅	中村病院	
	大系線（上り）→中央本線（上り）		のりーと塩尻		
塩尻協立病院	7:24～8:59(5便)	8:11～9:56(5便)	8:11～9:56(5便)	8:20～10:05	○
	豊科駅	塩尻駅	塩尻駅	塩尻協立病院	
	大系線（上り）→中央本線（上り）		のりーと塩尻		
松本市立病院	7:24, 7:53, 8:59	8:26, 8:48, 9:48	8:26, 8:48, 9:48	8:28, 8:50, 9:50	○
	豊科駅	波田駅	波田駅	松本市立病院	
	大系線（上り）→上高地線（下り）		徒歩		
鹿教湯病院	8:59	9:19	9:30	10:17	○
	豊科駅	松本駅	松本B T	鹿教湯病院前	
	大系線（上り）		鹿教湯温泉線		

(2) 帰り（11時、12時、13時に各医療機関を出発した場合）

拠点名	出発時刻	到着時刻	出発時刻	到着時刻	判定
	出発地点	到着地点	出発地点	到着地点	
	路線名		乗り継ぎ（路線名等）		
安曇野赤十字病院	11:00, 12:00, 13:00	11:05, 12:05, 13:05			○
	安曇野赤十字病院	豊科駅			
	あづみん				
穂高病院	11:00, 12:00, 13:00	11:13, 12:13, 13:13			○
	穂高病院	明科駅			
	あづみん				
県立こども病院	11:00, 12:00, 13:00	11:10, 12:10, 13:10			○
	県立こども病院	明科駅			
	あづみん				
松本協立病院	11:00, 12:00, 13:00	11:04, 12:04, 13:04	11:09, 12:18, 13:09	11:28, 12:39, 13:28	○
	松本協立病院	松本駅	松本駅	豊科駅	
	徒歩		大系線（下り）		

拠点名	出発時刻	到着時刻	出発時刻	到着時刻	判定
	出発地点	到着地点	出発地点	到着地点	
	路線名		乗り継ぎ（路線名等）		
信州大学医学部附属病院	11:03, 12:12, 13:12	11:23, 12:41, 13:41	12:18, 13:09, 14:12	12:39, 13:28, 14:31	○
	信州大学前	お城口、B T、B T	松本駅	豊科駅	
	浅間線、横田信大線、信大横田線		大糸線（下り）		
相澤病院	11:12, 12:12, 13:12	11:22, 12:22, 13:22	12:18, 13:09, 14:12	12:39, 13:28, 14:31	○
	相澤病院	松本駅お城口	松本駅	豊科駅	
	タウンスニーカー（南）		大糸線（下り）		
丸の内病院	11:35, 12:25, 13:35	11:44, 12:34, 13:44	12:18, 13:09, 14:12	12:39, 13:28, 14:31	○
	丸の内病院	松本駅アルプス口	松本駅	豊科駅	
	松本・島内線		大糸線（下り）		
まつもと医療センター	11:30, 12:27, 13:30	11:34, 12:32, 13:34	11:51, 12:45, 13:42	12:39, 13:28, 14:31	○
	医療センター前	村井駅	村井駅	豊科駅	
	村井山形線、寿台線、村井山形線		中央本線（下り）→大糸線（下り）		
桔梗ヶ原病院	11:00, 12:00, 13:00	11:04, 12:04, 13:04	11:43, 12:37, 13:34	12:39, 13:28, 14:31	○
	桔梗ヶ原病院	塩尻駅	村井駅	豊科駅	
	のりーと塩尻		中央本線（下り）→大糸線（下り）		
塩尻病院	11:00, 12:00, 13:00	11:06, 12:06, 13:06	11:43, 12:37, 13:34	12:39, 13:28, 14:31	○
	中村病院	塩尻駅	村井駅	豊科駅	
	のりーと塩尻		中央本線（下り）→大糸線（下り）		
中村病院	11:00, 12:00, 13:00	11:08, 12:08, 13:08	11:43, 12:37, 13:34	12:39, 13:28, 14:31	○
	中村病院	塩尻駅	村井駅	豊科駅	
	のりーと塩尻		中央本線（下り）→大糸線（下り）		
塩尻協立病院	11:00, 12:00, 13:00	11:09, 12:09, 13:09	11:43, 12:37, 13:34	12:39, 13:28, 14:31	○
	塩尻協立病院	塩尻駅	村井駅	豊科駅	
	のりーと塩尻		中央本線（下り）→大糸線（下り）		
松本市立病院	11:00, 12:00, 13:00	11:02, 12:02, 13:02	11:33, 12:12, 13:32	12:39, 13:28, 14:31	○
	松本市立病院	波田駅	波田駅	豊科駅	
	徒歩		上高地線（上り）→大糸線（下り）		
鹿教湯病院	11:03	11:53	12:18	12:39	○
	鹿教湯病院前	松本 B T	松本駅	豊科駅	
	鹿教湯温泉線		大糸線（下り）		

◇通学：登校＝始業開始前に到着（7:00～8:30に1便）

終業後の下校＝終業後17:00頃に学校を出発、部活後の下校＝17:00～20:00頃に学校を出発（16:30～20:00に2便）

○ 各高校への接続状況は以下のとおりであり、品質が保証されている

(1) 登校

拠点名	出発時刻	到着時刻	出発時刻	到着時刻	判定
	出発地点	到着地点	出発地点	到着地点	
	路線名		乗り継ぎ（路線名等）		
長野県南安曇農業高等学校 長野県豊科高等学校	7:53, 8:24	7:55, 8:26	7:55, 8:26	8:01, 8:32	○
	豊科駅	南豊科駅	南豊科駅	左記高校	
	大糸線（上り）		徒歩		
長野県穂高商業高等学校	7:40, 8:10	7:46, 8:16	7:46, 8:16	7:56, 8:26	○
	豊科駅	穂高駅	穂高駅	左記高校	
	大糸線（下り）		徒歩		
長野県明科高等学校	6:23, 7:40	6:28, 7:46	6:30, 7:50	6:46, 8:07	○
	豊科駅	穂高駅	穂高駅前	明科高校東	
	大糸線（下り）		穂高駅・明科駅路線		
私立日本ウェルネス長野高等学校	6:36	7:52	7:52	7:57	○
	豊科駅	西条駅	西条駅	左記高校	
	大糸線（上り）→篠ノ井線（下り）		徒歩		
私立松本秀峰中等教育学校 長野県松本県ヶ丘高等学校 私立松商学園高等学校 私立エクセラン高等学校 長野県松本工業高等学校 長野県松本蟻ヶ崎高等学校 長野県松本深志高等学校	7:08, 7:24, 7:40	7:30, 7:47, 8:02	7:30, 7:47, 8:02	7:59, 8:16, 8:31	○
	豊科駅	松本駅	松本駅	左記高校	
	大糸線（上り）		徒歩、自転車		
長野県松本美須ヶヶ丘高等学校	7:08, 7:24, 7:40	7:30, 7:47, 8:02	7:30, 7:47, 8:02	7:29, 7:53	○
	豊科駅	松本駅	松本駅お城口	追分	
	大糸線（上り）		信大横田循環線		

拠点名	出発時刻	到着時刻	出発時刻	到着時刻	判定
	出発地点	到着地点	出発地点	到着地点	
	路線名		乗り継ぎ（路線名等）		
私立松本第一高等学校	7:24, 7:40	7:47, 8:02	8:00, 8:10	8:17, 8:27	○
	豊科駅	松本駅	松本駅お城口	松本第一高校	
	大糸線（上り）		横田信大循環線		
長野県松本筑摩高等学校	6:36, 7:24, 7:53	7:37, 7:52, 8:08	7:37, 7:52, 8:08	7:59, 8:14, 8:30	○
	豊科駅	島高松駅	島高松駅	左記高校	
	大糸線（上り）		徒歩		
長野県梓川高等学校	6:36, 7:24	7:39, 8:23	7:39, 8:23	7:42, 8:26	○
	豊科駅	下島駅	下島駅	左記高校	
	大糸線（上り）→上高地線（下り）		徒歩		
私立松本国際高等学校	7:08, 7:24, 7:40	7:43, 7:58, 8:21	7:43, 7:58, 8:21	7:46, 8:01, 8:24	○
	豊科駅	村井駅	村井駅	左記高校	
	大糸線（上り）→中央本線（上り）		徒歩		
長野県田川高等学校	7:08, 7:24	7:43, 7:58	7:43, 7:58	8:05, 8:20	○
	豊科駅	村井駅	村井駅	左記高校	
	大糸線（上り）→中央本線（上り）		徒歩		
長野県塩尻志学館高等学校 私立東京都市大学塩尻高等学校	7:08, 7:24, 7:40	7:51, 8:06, 8:28	7:51, 8:06, 8:28	8:04, 8:19, 8:41	○
	豊科駅	塩尻駅	塩尻駅	左記高校	
	大糸線（上り）→中央本線（上り）		徒歩、自転車		

(2) 帰り（16時30分、19時に各高校を出発した場合）

拠点名	出発時刻	到着時刻	出発時刻	到着時刻	判定
	出発地点	到着地点	出発地点	到着地点	
	乗り継ぎ（路線名等）		乗り継ぎ（路線名等）		
長野県南安曇農業高等学校 長野県豊科高等学校	16:30, 19:00	16:36, 19:06	17:26, 19:34	17:28, 19:36	○
	左記高校	南豊科駅	南豊科駅	豊科駅	
	徒歩		大糸線（下り）		
長野県穂高商業高等学校	16:30, 19:00	16:40, 19:10	17:05, 19:13	17:11, 19:19	○
	左記高校	穂高駅	穂高駅	豊科駅	
	徒歩		大糸線（上り）		

拠点名	出発時刻	到着時刻	出発時刻	到着時刻	判定
	出発地点	到着地点	出発地点	到着地点	
	乗り継ぎ (路線名等)		乗り継ぎ (路線名等)		
長野県明科高等学校	17:06, 19:31	17:22, 19:47	17:43, 20:31	17:48, 20:37	○
	明科高校東	穂高駅前	穂高駅	豊科駅	
	穂高駅・明科駅路線		篠ノ井線 (上り) → 大糸線 (下り)		
私立日本ウェルネス長野高等学校	16:30, 19:00	16:35, 19:05	16:57, 19:12	18:18, 20:15	○
	左記高校	西条駅	西条駅	豊科駅	
	徒歩		篠ノ井線 (上り) → 大糸線 (下り)		
私立松本秀峰中等教育学校 長野県松本県ヶ丘高等学校 私立松商学園高等学校 私立エクセラン高等学校 長野県松本工業高等学校 長野県松本蟻ヶ崎高等学校 長野県松本深志高等学校	16:30, 19:00	16:59, 19:29	17:03, 19:53	17:28, 20:15	○
	左記高校	松本駅	松本駅	豊科駅	
	徒歩、自転車		大糸線 (下り)		
長野県松本美須々ヶ丘高等学校	16:35, 19:14	17:05, 19:41	17:18, 19:53	17:42, 20:15	○
	追分	松本 B T	松本駅	豊科駅	
	信大横田循環線		大糸線 (下り)		
私立松本第一高等学校	16:44, 19:22	17:05, 19:41	17:18, 19:53	17:42, 20:15	○
	松本第一高校	松本 B T	松本駅	豊科駅	
	信大横田循環線		大糸線 (下り)		
長野県松本筑摩高等学校	16:30, 19:00	16:52, 19:22	17:12, 19:24	17:28, 19:36	○
	左記高校	島高松駅	島高松駅	豊科駅	
	徒歩		大糸線 (下り)		
長野県梓川高等学校	16:30, 19:00	16:33, 19:03	16:51, 19:33	17:45, 20:41	○
	左記高校	下島駅	下島駅	豊科駅	
	徒歩		上高地線 (上り) → 大糸線 (下り)		
私立松本国際高等学校	16:30, 19:00	16:33, 19:03	16:39, 19:15	17:28, 20:15	○
	左記高校	村井駅	村井駅	豊科駅	
	徒歩		中央本線 (下り) → 大糸線 (下り)		
長野県田川高等学校	16:30, 19:00	16:52, 19:22	17:21, 19:48	18:18, 20:41	○
	左記高校	村井駅	村井駅	豊科駅	
	徒歩、自転車		中央本線 (下り) → 大糸線 (下り)		
長野県塩尻志学館高等学校 私立東京都市大学塩尻高等学校	16:30, 19:00	16:43, 19:13	17:14, 19:40	18:18, 20:41	○
	左記高校	塩尻駅	塩尻駅	豊科駅	
	徒歩、自転車		中央本線 (下り) → 大糸線 (下り)		

◇観光：来訪＝概ね10:30～13:00に到着、帰路＝概ね14:00～17:00に出発

(1) 行き

(2) 帰り

拠点名	出発時刻	到着時刻	判定	出発時刻	到着時刻	判定
	出発地点	到着地点		出発地点	到着地点	
	路線名			路線名		
大王わさび農場	10:16～12:45	10:30～13:00	○	13:00～17:00	13:14～17:14	○
	豊科駅	大王わさび農場		大王わさび農場	豊科駅	
	あづみん			あづみん		
国営アルプスあづみの公園 掘金・穂高地区	10:18～12:48	10:30～13:00	○	13:00～17:00	13:12～17:12	○
	豊科駅	あづみの公園		あづみの公園	豊科駅	
	あづみん			あづみん		

1 通院・通学・観光における品質が保証されているか

◇通院：行き＝概ね8:30～10:30に到着 帰り＝概ね11:00～13:30に出発（1便）

○ 各医療機関への接続状況は以下のとおりであり、品質が保証されている

(1) 行き

拠点名	出発時刻	到着時刻	出発時刻	到着時刻	判定
	出発地点	到着地点	出発地点	到着地点	
	路線名		乗り継ぎ（路線名等）		
穂高病院	8:26～10:26	8:30～10:30			○
	穂高駅	穂高病院			
	あづみん				
安曇野赤十字病院	8:17～10:03(4便)	8:25～10:10(4便)	8:25～10:10(4便)	8:30～10:15	○
	穂高駅	豊科駅	豊科駅	安曇野赤十字病院	
	大糸線（上り）		あづみん		
県立こども病院	8:17～10:03(4便)	8:25～10:10(4便)	8:25～10:10(4便)	8:35～10:20	○
	穂高駅	豊科駅	豊科駅	県立こども病院	
	大糸線（上り）		あづみん		
松本協立病院	7:53～9:24(4便)	8:17～9:46(4便)	8:17～9:46(4便)	8:19～9:48	○
	穂高駅	松本駅	松本駅	松本協立病院	
	大糸線（上り）		徒歩		
信州大学医学部附属病院	7:31～9:18(5便)	8:02～9:46(5便)	8:10～10:00(5便)	8:23～10:12(5便)	○
	穂高駅	松本駅	松本駅お城口	信州大学前	
	大糸線（上り）		信大横田循環線		
相澤病院	7:17, 8:17, 9:18	7:47, 8:45, 9:46	7:55, 8:55, 9:55	8:12, 9:12, 10:12	○
	穂高駅	松本駅	松本駅お城口	相澤病院	
	大糸線（上り）		タウンスニーカー（南）		
丸の内病院	7:02, 8:17, 9:18	7:30, 8:45, 9:46	7:40, 9:15, 10:00	7:47, 9:22, 10:07	○
	穂高駅	松本駅	松本駅アルプス口	丸の内病院	
	大糸線（上り）		松本・島内線		
まつもと医療センター	7:31, 9:18	8:02, 9:46	8:15, 10:00	8:47, 10:27	○
	穂高駅	松本駅	松本駅	医療センター前	
	大糸線（上り）		寿台線		

拠点名	出発時刻	到着時刻	出発時刻	到着時刻	判定
	出発地点	到着地点	出発地点	到着地点	
	路線名		乗り継ぎ（路線名等）		
桔梗ヶ原病院	7:19～8:53(5便)	8:11～9:56(5便)	8:11～9:56(5便)	8:15～10:00	○
	穂高駅	塩尻駅	塩尻駅	桔梗ヶ原病院	
	大糸線（上り）→中央本線（上り）		のりーと塩尻		
塩尻病院	7:19～8:53(5便)	8:11～9:56(5便)	8:11～9:56(5便)	8:17～10:02	○
	穂高駅	塩尻駅	塩尻駅	塩尻病院	
	大糸線（上り）→中央本線（上り）		のりーと塩尻		
中村病院	7:19～8:53(5便)	8:11～9:56(5便)	8:11～9:56(5便)	8:19～10:04	○
	穂高駅	塩尻駅	塩尻駅	中村病院	
	大糸線（上り）→中央本線（上り）		のりーと塩尻		
塩尻協立病院	7:19～8:53(5便)	8:11～9:56(5便)	8:11～9:56(5便)	8:20～10:05	○
	穂高駅	塩尻駅	塩尻駅	塩尻協立病院	
	大糸線（上り）→中央本線（上り）		のりーと塩尻		
松本市立病院	7:17, 7:47, 8:53	8:26, 8:48, 9:48	8:26, 8:48, 9:48	8:28, 8:50, 9:50	○
	穂高駅	波田駅	波田駅	松本市立病院	
	大糸線（上り）→上高地線（下り）		徒歩		
鹿教湯病院	8:53	9:19	9:30	10:17	○
	穂高駅	松本駅	松本B T	鹿教湯病院前	
	大糸線（上り）		鹿教湯温泉線		

(2) 帰り（11時、12時、13時に各医療機関を出発した場合）

拠点名	出発時刻	到着時刻	出発時刻	到着時刻	判定
	出発地点	到着地点	出発地点	到着地点	
	路線名		乗り継ぎ（路線名等）		
穂高病院	11:00, 12:00, 13:00	11:13, 12:13, 13:13			○
	穂高病院	穂高駅			
	あづみん				
安曇野赤十字病院	11:00, 12:00, 13:00	11:05, 12:05, 13:05	11:28, 12:42, 13:29	11:34, 12:48, 13:34	○
	安曇野赤十字病院	豊科駅	豊科駅	穂高駅	
	あづみん		大糸線（下り）		
県立こども病院	11:00, 12:00, 13:00	11:10, 12:10, 13:10	11:28, 12:42, 13:29	11:34, 12:48, 13:34	○
	県立こども病院	豊科駅	豊科駅	穂高駅	
	あづみん		大糸線（下り）		
松本協立病院	11:00, 12:00, 13:00	11:04, 12:04, 13:04	11:09, 12:18, 13:09	11:34, 12:48, 13:34	○
	松本協立病院	松本駅	松本駅	穂高駅	
	徒歩		大糸線（下り）		

拠点名	出発時刻	到着時刻	出発時刻	到着時刻	判定
	出発地点	到着地点	出発地点	到着地点	
	路線名		乗り継ぎ（路線名等）		
信州大学医学部附属病院	11:03, 12:12, 13:12	11:23, 12:41, 13:41	12:18, 13:09, 14:12	12:48, 13:34, 14:39	○
	信州大学前	お城口、B T、B T	松本駅	穂高駅	
	浅間線、横田信大線、信大横田線		大糸線（下り）		
相澤病院	11:12, 12:12, 13:12	11:22, 12:22, 13:22	12:18, 13:09, 14:12	12:48, 13:34, 14:39	○
	相澤病院	松本駅お城口	松本駅	穂高駅	
	タウンズニーカー（南）		大糸線（下り）		
丸の内病院	11:35, 12:25, 13:35	11:44, 12:34, 13:44	12:18, 13:09, 14:12	12:48, 13:34, 14:39	○
	丸の内病院	松本駅アルプス口	松本駅	穂高駅	
	松本・島内線		大糸線（下り）		
まつもと医療センター	11:30, 12:27, 13:30	11:34, 12:32, 13:34	11:51, 12:45, 13:42	12:48, 13:34, 14:39	○
	医療センター前	村井駅	村井駅	穂高駅	
	村井山形線、寿台線、村井山形線		中央本線（下り）→大糸線（下り）		
桔梗ヶ原病院	11:00, 12:00, 13:00	11:04, 12:04, 13:04	11:43, 12:37, 13:34	12:48, 13:34, 14:39	○
	桔梗ヶ原病院	塩尻駅	村井駅	穂高駅	
	のるーと塩尻		中央本線（下り）→大糸線（下り）		
塩尻病院	11:00, 12:00, 13:00	11:06, 12:06, 13:06	11:43, 12:37, 13:34	12:48, 13:34, 14:39	○
	中村病院	塩尻駅	村井駅	穂高駅	
	のるーと塩尻		中央本線（下り）→大糸線（下り）		
中村病院	11:00, 12:00, 13:00	11:08, 12:08, 13:08	11:43, 12:37, 13:34	12:48, 13:34, 14:39	○
	中村病院	塩尻駅	村井駅	穂高駅	
	のるーと塩尻		中央本線（下り）→大糸線（下り）		
塩尻協立病院	11:00, 12:00, 13:00	11:09, 12:09, 13:09	11:43, 12:37, 13:34	12:48, 13:34, 14:39	○
	塩尻協立病院	塩尻駅	村井駅	穂高駅	
	のるーと塩尻		中央本線（下り）→大糸線（下り）		
松本市立病院	11:00, 12:00, 13:00	11:02, 12:02, 13:02	11:33, 12:12, 13:32	12:48, 13:34, 14:39	○
	松本市立病院	波田駅	波田駅	穂高駅	
	徒歩		上高地線（上り）→大糸線（下り）		
鹿教湯病院	11:03	11:53	12:18	12:48	○
	鹿教湯病院前	松本B T	松本駅	穂高駅	
	鹿教湯温泉線		大糸線（下り）		

◇通学：登校＝始業開始前に到着（7:00～8:30に1便）

終業後の下校＝終業後17:00頃に学校を出発、部活後の下校＝17:00～20:00頃に学校を出発
（16:30～20:00に2便）

○ 各高校への接続状況は以下のとおりであり、品質が保証されている

(1) 登校

拠点名	出発時刻	到着時刻	出発時刻	到着時刻	判定
	出発地点	到着地点	出発地点	到着地点	
	路線名		乗り継ぎ（路線名等）		
長野県穂高商業高等学校	7:50～8:20	8:00～8:30			○
	穂高駅	左記高校			
	徒歩				
長野県南安曇農業高等学校 長野県豊科高等学校	7:47, 8:17	7:55, 8:26	7:55, 8:26	8:01, 8:32	○
	穂高駅	南豊科駅	南豊科駅	左記高校	
	大糸線（上り）		徒歩		
長野県明科高等学校	6:30, 7:50	6:46, 8:07			○
	穂高駅前	明科高校東			
	穂高駅・明科駅路線				
私立日本ウェルネス長野高等学校	6:29	7:52	7:52	7:57	○
	穂高駅	西条駅	西条駅	左記高校	
	大糸線（上り）→篠ノ井線（下り）		徒歩		
私立松本秀峰中等教育学校 長野県松本県ヶ丘高等学校 私立松商学園高等学校 私立エクセラン高等学校 長野県松本工業高等学校 長野県松本蟻ヶ崎高等学校 長野県松本深志高等学校	7:02, 7:17, 7:31	7:30, 7:47, 8:02	7:30, 7:47, 8:02	7:59, 8:16, 8:31	○
	穂高駅	松本駅	松本駅	左記高校	
	大糸線（上り）		徒歩、自転車		
長野県松本美須ヶヶ丘高等学校	7:02, 7:17, 7:31	7:30, 7:47, 8:02	7:30, 7:47, 8:02	7:29, 7:53	○
	穂高駅	松本駅	松本駅お城口	追分	
	大糸線（上り）		信大横田循環線		

拠点名	出発時刻	到着時刻	出発時刻	到着時刻	判定
	出発地点	到着地点	出発地点	到着地点	
	路線名		乗り継ぎ（路線名等）		
私立松本第一高等学校	7:17, 7:31	7:47, 8:02	8:00, 8:10	8:17, 8:27	○
	穂高駅	松本駅	松本駅お城口	松本第一高校	
	大糸線（上り）		横田信大循環線		
長野県松本筑摩高等学校	6:29, 7:17, 7:47	7:37, 7:52, 8:08	7:37, 7:52, 8:08	7:59, 8:14, 8:30	○
	穂高駅	島高松駅	島高松駅	左記高校	
	大糸線（上り）		徒歩		
長野県梓川高等学校	6:29, 7:17	7:39, 8:23	7:39, 8:23	7:42, 8:26	○
	穂高駅	下島駅	下島駅	左記高校	
	大糸線（上り）→上高地線（下り）		徒歩		
私立松本国際高等学校	7:02, 7:17, 7:31	7:43, 7:58, 8:21	7:43, 7:58, 8:21	7:46, 8:01, 8:24	○
	穂高駅	村井駅	村井駅	左記高校	
	大糸線（上り）→中央本線（上り）		徒歩		
長野県田川高等学校	7:02, 7:17	7:43, 7:58	7:43, 7:58	8:05, 8:20	○
	穂高駅	村井駅	村井駅	左記高校	
	大糸線（上り）→中央本線（上り）		徒歩		
長野県塩尻志学館高等学校 私立東京都市大学塩尻高等学校	7:02, 7:17, 7:31	7:51, 8:06, 8:28	7:51, 8:06, 8:28	8:04, 8:19, 8:41	○
	穂高駅	塩尻駅	塩尻駅	左記高校	
	大糸線（上り）→中央本線（上り）		徒歩、自転車		

(2) 帰り（16時30分、19時に各高校を出発した場合）

拠点名	出発時刻	到着時刻	出発時刻	到着時刻	判定
	出発地点	到着地点	出発地点	到着地点	
	乗り継ぎ（路線名等）		乗り継ぎ（路線名等）		
長野県穂高商業高等学校	16:30, 19:00	16:40, 19:10			○
	左記高校	穂高駅			
	徒歩				
長野県南安曇農業高等学校 長野県豊科高等学校	16:30, 19:00	16:36, 19:06	17:26, 19:34	17:35, 19:47	○
	左記高校	南豊科駅	南豊科駅	穂高駅	
	徒歩		大糸線（下り）		

拠点名	出発時刻	到着時刻	出発時刻	到着時刻	判定
	出発地点	到着地点	出発地点	到着地点	
	乗り継ぎ（路線名等）		乗り継ぎ（路線名等）		
長野県明科高等学校	17:06, 19:31	17:22, 19:47			○
	明科高校東	穂高駅前			
	穂高駅・明科駅路線				
私立日本ウェルネス長野高等学校	16:30, 19:00	16:35, 19:05	16:57, 19:12	18:24, 20:22	○
	左記高校	西条駅	西条駅	穂高駅	
	徒歩		篠ノ井線（上り）→大糸線（下り）		
私立松本秀峰中等教育学校 長野県松本県ヶ丘高等学校 私立松商学園高等学校 私立エクセラン高等学校 長野県松本工業高等学校 長野県松本蟻ヶ崎高等学校 長野県松本深志高等学校	16:30, 19:00	16:59, 19:29	17:03, 19:53	17:35, 20:22	○
	左記高校	松本駅	松本駅	穂高駅	
	徒歩、自転車		大糸線（下り）		
長野県松本美須々ヶ丘高等学校	16:35, 19:14	17:05, 19:41	17:18, 19:53	17:55, 20:22	○
	追分	松本BT	松本駅	穂高駅	
	信大横田循環線		大糸線（下り）		
私立松本第一高等学校	16:44, 19:22	17:05, 19:41	17:18, 19:53	17:55, 20:22	○
	松本第一高校	松本BT	松本駅	穂高駅	
	信大横田循環線		大糸線（下り）		
長野県松本筑摩高等学校	16:30, 19:00	16:52, 19:22	17:12, 19:24	17:35, 19:47	○
	左記高校	島高松駅	島高松駅	穂高駅	
	徒歩		大糸線（下り）		
長野県梓川高等学校	16:30, 19:00	16:33, 19:03	16:51, 19:33	17:55, 20:47	○
	左記高校	下島駅	下島駅	穂高駅	
	徒歩		上高地線（上り）→大糸線（下り）		
私立松本国際高等学校	16:30, 19:00	16:33, 19:03	16:39, 19:15	17:35, 20:22	○
	左記高校	村井駅	村井駅	穂高駅	
	徒歩		中央本線（下り）→大糸線（下り）		
長野県田川高等学校	16:30, 19:00	16:52, 19:22	17:21, 19:48	18:24, 20:47	○
	左記高校	村井駅	村井駅	穂高駅	
	徒歩、自転車		中央本線（下り）→大糸線（下り）		
長野県塩尻志学館高等学校 私立東京都市大学塩尻高等学校	16:30, 19:00	16:43, 19:13	17:14, 19:40	18:24, 20:47	○
	左記高校	塩尻駅	塩尻駅	穂高駅	
	徒歩、自転車		中央本線（下り）→大糸線（下り）		

◇観光：来訪＝概ね10:30～13:00に到着、帰路＝概ね14:00～17:00に出発

(1) 行き

(2) 帰り

拠点名	出発時刻	到着時刻	判定	出発時刻	到着時刻	判定
	出発地点	到着地点		出発地点	到着地点	
	路線名			路線名		
大王わさび農場	10:30, 11:10, 11:50	10:41, 11:21, 12:01	○	14:26, 15:06, 15:46	14:37, 15:17, 16:35	○
	穂高駅	大王わさび農場		大王わさび農場	穂高駅	
	あづみ野エンジョイバス（ブルーライン）			あづみ野エンジョイバス（ブルーライン）		
国営アルプスあづみの公園 掘金・穂高地区	10:25	10:40	○	14:40, 16:40	15:00, 17:00	○
	穂高駅	あづみの公園		あづみの公園	穂高駅	
	あづみ野エンジョイバス（レッドライン）			あづみ野エンジョイバス（レッドライン）		

1 通院・通学・観光における品質が保証されているか

◇通院：行き＝概ね8:30～10:30に到着 帰り＝概ね11:00～13:30に出発（1便）

○ 各医療機関への接続状況は以下のとおりであり、品質が保証されている

(1) 行き

拠点名	出発時刻	到着時刻	出発時刻	到着時刻	判定
	出発地点	到着地点	出発地点	到着地点	
	路線名		乗り継ぎ [※] （路線名等）		
穂高病院	8:18～10:18	8:30～10:30			○
	明科駅	穂高病院			
	あづみん				
安曇野赤十字病院	8:14～10:14	8:30～10:30			○
	明科駅	安曇野赤十字病院			
	あづみん				
県立こども病院	8:10～10:10	8:30～10:30			○
	明科駅	県立こども病院			
	あづみん				
松本協立病院	7:45, 8:51, 9:19	8:01, 9:06, 9:36	8:01, 9:06, 9:36	8:03, 9:09, 9:38	○
	明科駅	松本駅	松本駅	松本協立病院	
	篠ノ井線（上り）		徒歩		
信州大学医学部附属病院	7:45, 8:51, 9:19	8:01, 9:06, 9:36	8:10, 9:15, 9:50	8:23, 9:26, 10:01	○
	明科駅	松本駅	松本駅お城口	信州大学前	
	篠ノ井線（上り）		信大横田循環線		
相澤病院	6:20, 8:51, 9:19	6:35, 9:06, 9:36	7:35, 8:55, 9:55	7:52, 9:12, 10:12	○
	明科駅	松本駅	松本駅お城口	相澤病院	
	篠ノ井線（上り）		タウンスニーカー（南）		
丸の内病院	6:20, 8:51, 9:19	6:35, 9:06, 9:36	7:40, 9:15, 10:00	7:47, 9:22, 10:07	○
	明科駅	松本駅	松本駅アルプス口	丸の内病院	
	篠ノ井線（上り）		松本・島内線		
まつもと医療センター	7:45, 9:19	8:01, 9:36	8:15, 10:00	8:47, 10:27	○
	明科駅	松本駅	松本駅	医療センター前	
	篠ノ井線（上り）		寿台線		

拠点名	出発時刻	到着時刻	出発時刻	到着時刻	判定
	出発地点	到着地点	出発地点	到着地点	
	路線名		乗り継ぎ（路線名等）		
桔梗ヶ原病院	7:39, 8:51, 9:19	8:11, 9:32, 9:56	8:11, 9:32, 9:56	8:15, 9:36, 10:00	○
	明科駅	塩尻駅	塩尻駅	桔梗ヶ原病院	
	篠ノ井線（上り）→中央本線（上り）		のりーと塩尻		
塩尻病院	7:39, 8:51, 9:19	8:11, 9:32, 9:56	8:11, 9:32, 9:56	8:17, 9:38, 10:02	○
	明科駅	塩尻駅	塩尻駅	塩尻病院	
	篠ノ井線（上り）→中央本線（上り）		のりーと塩尻		
中村病院	7:39, 8:51, 9:19	8:11, 9:32, 9:56	8:11, 9:32, 9:56	8:19, 9:40, 10:04	○
	明科駅	塩尻駅	塩尻駅	中村病院	
	篠ノ井線（上り）→中央本線（上り）		のりーと塩尻		
塩尻協立病院	7:39, 8:51, 9:19	8:11, 9:32, 9:56	8:11, 9:32, 9:56	8:20, 9:41, 10:05	○
	明科駅	塩尻駅	塩尻駅	塩尻協立病院	
	篠ノ井線（上り）→中央本線（上り）		のりーと塩尻		
松本市立病院	7:39, 7:45, 8:51	8:26, 8:48, 9:48	8:26, 8:48, 9:48	8:28, 8:50, 9:50	○
	明科駅	波田駅	波田駅	松本市立病院	
	篠ノ井線（上り）→大糸線（下り）		徒歩		
鹿教湯病院	8:51	9:06	9:30	10:17	○
	西条駅	松本駅	松本BT	鹿教湯病院前	
	篠ノ井線（上り）		鹿教湯温泉線		

(2) 帰り（11時、12時、13時に各医療機関を出発した場合）

拠点名	出発時刻	到着時刻	出発時刻	到着時刻	判定
	出発地点	到着地点	出発地点	到着地点	
	路線名		乗り継ぎ（路線名等）		
穂高病院	11:00, 12:00, 13:00	11:12, 12:12, 13:12			○
	穂高病院	明科駅			
	あづみん				
安曇野赤十字病院	11:00, 12:00, 13:00	11:16, 12:16, 13:16			○
	安曇野赤十字病院	明科駅			
	あづみん				
県立こども病院	11:00, 12:00, 13:00	11:19, 12:19, 13:19			○
	県立こども病院	明科駅			
	あづみん				
松本協立病院	11:00, 12:00, 13:00	11:04, 12:04, 13:04	11:30, 12:30, 13:30	11:46, 12:43, 13:43	○
	松本協立病院	松本駅	松本駅	明科駅	
	徒歩		篠ノ井線（下り）		

安曇野市（明科駅）

拠点名	出発時刻	到着時刻	出発時刻	到着時刻	判定
	出発地点	到着地点	出発地点	到着地点	
	路線名		乗り継ぎ（路線名等）		
信州大学医学部附属病院	11:03, 12:12, 13:12	11:23, 12:41, 13:41	11:30, 13:30, 14:30	11:46, 12:43, 14:44	○
	信州大学前	お城口、B T、B T	松本駅	明科駅	
	浅間線、横田信大線、信大横田線		篠ノ井線（下り）		
相澤病院	11:12, 12:12, 13:12	11:22, 12:22, 13:22	11:30, 12:30, 13:30	11:46, 12:43, 13:43	○
	相澤病院	松本駅お城口	松本駅	明科駅	
	タウンスニーカー（南）		篠ノ井線（下り）		
丸の内病院	11:35, 12:25, 13:35	11:44, 12:34, 13:44	12:30, 13:30, 14:30	11:46, 12:43, 14:44	○
	丸の内病院	松本駅アルプス口	松本駅	明科駅	
	松本・島内線		篠ノ井線（下り）		
まつもと医療センター	11:30, 12:27, 13:30	11:34, 12:32, 13:34	11:51, 12:45, 13:42	12:43, 13:43, 14:44	○
	医療センター前	村井駅	村井駅	明科駅	
	村井山形線、寿台線、村井山形線		中央本線（下り）→篠ノ井線（下り）		
桔梗ヶ原病院	11:00, 12:00, 13:00	11:04, 12:04, 13:04	11:43, 12:37, 13:34	12:43, 13:43, 14:44	○
	桔梗ヶ原病院	塩尻駅	塩尻駅	明科駅	
	のりーと塩尻		中央本線（下り）→篠ノ井線（下り）		
塩尻病院	11:00, 12:00, 13:00	11:06, 12:06, 13:06	11:43, 12:37, 13:34	12:43, 13:43, 14:44	○
	中村病院	塩尻駅	塩尻駅	明科駅	
	のりーと塩尻		中央本線（下り）→篠ノ井線（下り）		
中村病院	11:00, 12:00, 13:00	11:08, 12:08, 13:08	11:43, 12:37, 13:34	12:43, 13:43, 14:44	○
	中村病院	塩尻駅	塩尻駅	明科駅	
	のりーと塩尻		中央本線（下り）→篠ノ井線（下り）		
塩尻協立病院	11:00, 12:00, 13:00	11:09, 12:09, 13:09	11:43, 12:37, 13:34	12:43, 13:43, 14:44	○
	塩尻協立病院	塩尻駅	塩尻駅	明科駅	
	のりーと塩尻		中央本線（下り）→篠ノ井線（下り）		
松本市立病院	11:00, 12:00, 13:00	11:02, 12:02, 13:02	11:33, 12:12, 13:32	12:43, 13:43, 14:44	○
	松本市立病院	波田駅	波田駅	明科駅	
	徒歩		上高地線（上り）→篠ノ井線（下り）		
鹿教湯病院	11:03	11:53	12:30	12:43	○
	鹿教湯病院前	松本 B T	松本駅	明科駅	
	鹿教湯温泉線		篠ノ井線（下り）		

◇通学：登校＝始業開始前に到着（7:00～8:30に1便）

終業後の下校＝終業後17:00頃に学校を出発、部活後の下校＝17:00～20:00頃に学校を出発（16:30～20:00に2便）

○ 各高校への接続状況は以下のとおりであり、品質が保証されている

(1) 登校

拠点名	出発時刻	到着時刻	出発時刻	到着時刻	判定
	出発地点	到着地点	出発地点	到着地点	
	路線名		乗り継ぎ（路線名等）		
私立日本ウェルネス長野高等学校	7:10, 7:45	7:16, 7:52	7:16, 7:52	7:21, 7:57	○
	明科駅	西条駅	西条駅	左記高校	
	篠ノ井線（下り）		徒歩		
長野県明科高等学校	7:49～8:19	8:00～8:30			○
	明科駅	左記高校			
	徒歩				
長野県穂高商業高等学校	6:58, 8:12	7:12, 8:27			○
	明科駅前	専用駐車場			
	穂高駅・明科駅路線				
長野県南安曇農業高等学校 長野県豊科高等学校	6:20, 7:45	6:26, 7:51	6:36, 7:56	6:49, 8:09	○
	明科駅	田沢駅	田沢駅前	豊科中央公園西	
	篠ノ井線（上り）		豊科駅・田沢駅路線		
私立松本秀峰中等教育学校 長野県松本県ヶ丘高等学校 私立松商学園高等学校 私立エクセラン高等学校 長野県松本工業高等学校 長野県松本蟻ヶ崎高等学校 長野県松本深志高等学校	6:20, 7:39, 7:45	6:35, 7:53, 8:01	6:35, 7:53, 8:01	7:04, 8:22, 8:30	○
	明科駅	松本駅	松本駅	左記高校	
	篠ノ井線（上り）		徒歩、自転車		
長野県松本美須ヶ丘高等学校	6:20, 7:39, 7:45	6:35, 7:53, 8:01	6:40, 8:00, 8:10	6:55, 8:15, 8:25	○
	明科駅	松本駅	松本駅お城口	追分	
	篠ノ井線（上り）		信大横田循環線		

拠点名	出発時刻	到着時刻	出発時刻	到着時刻	判定
	出発地点	到着地点	出発地点	到着地点	
	路線名		乗り継ぎ（路線名等）		
私立松本第一高等学校	6:20, 7:39, 7:45	6:35, 7:53, 8:01	6:45, 8:00, 8:10	7:02, 8:17, 8:27	○
	明科駅	松本駅	松本駅お城口	松本第一高校	
	篠ノ井線（上り）		横田信大循環線		
長野県松本筑摩高等学校	6:20, 7:39	7:21, 8:08	7:21, 8:08	7:43, 8:30	○
	明科駅	大庭駅	大庭駅	左記高校	
	篠ノ井線（上り）→上高地線（下り）		徒歩		
長野県梓川高等学校	6:20, 7:39	7:39, 8:23	7:39, 8:23	7:42, 8:26	○
	明科駅	下島駅	下島駅	左記高校	
	篠ノ井線（上り）→上高地線（下り）		徒歩		
私立松本国際高等学校	6:20, 7:39, 7:45	6:53, 8:04, 8:21	6:53, 8:04, 8:21	6:55, 8:07, 8:24	○
	明科駅	村井駅	村井駅	左記高校	
	篠ノ井線（上り）→中央本線（上り）		徒歩		
長野県田川高等学校	6:20, 7:39, 7:45	6:53, 8:04, 8:21	6:53, 8:04, 8:21	7:15, 8:26, 8:43	○
	明科駅	村井駅	村井駅	左記高校	
	篠ノ井線（上り）→中央本線（上り）		徒歩		
長野県塩尻志学館高等学校 私立東京都市大学塩尻高等学校	6:20, 7:39, 7:45	7:01, 8:11, 8:28	7:01, 8:11, 8:28	7:14, 8:24, 8:41	○
	明科駅	塩尻駅	塩尻駅	左記高校	
	篠ノ井線（上り）→中央本線（上り）		徒歩、自転車		

(2) 帰り（16時30分、19時に各高校を出発した場合）

拠点名	出発時刻	到着時刻	出発時刻	到着時刻	判定
	出発地点	到着地点	出発地点	到着地点	
	乗り継ぎ（路線名等）		乗り継ぎ（路線名等）		
私立日本ウェルネス長野高等学校	16:30, 19:00	16:35, 19:05	16:57, 19:12	17:05, 19:19	○
	左記高校	西条駅	西条駅	明科駅	
	徒歩		篠ノ井線（下り）		
長野県明科高等学校	16:30, 19:00	16:41, 19:11			○
	左記高校	明科駅			
	徒歩				

拠点名	出発時刻	到着時刻	出発時刻	到着時刻	判定
	出発地点	到着地点	出発地点	到着地点	
	乗り継ぎ (路線名等)		乗り継ぎ (路線名等)		
長野県穂高商業高等学校	16:30, 19:00	16:40, 19:10	17:05, 19:13	17:48, 20:18	○
	左記高校	穂高駅	穂高駅	明科駅	
	徒歩		大糸線 (上り) → 篠ノ井線 (下り)		
長野県南安曇農業高等学校 長野県豊科高等学校	16:30, 19:00	16:36, 19:06	17:13, 19:21	17:48, 20:18	○
	左記高校	南豊科駅	南豊科駅	明科駅	
	徒歩		大糸線 (上り) → 篠ノ井線 (下り)		
私立松本秀峰中等教育学校 長野県松本県ヶ丘高等学校 私立松商学園高等学校 私立エクセラシオン高等学校 長野県松本工業高等学校 長野県松本蟻ヶ崎高等学校 長野県松本深志高等学校	16:30, 19:00	16:59, 19:29	17:34, 20:04	17:48, 20:18	○
	左記高校	松本駅	松本駅	明科駅	
	徒歩、自転車		篠ノ井線 (下り)		
長野県松本美須々ヶ丘高等学校	16:35, 19:14	17:05, 19:41	17:34, 20:04	17:48, 20:18	○
	追分	松本BT	松本駅	明科駅	
	信大横田循環線		篠ノ井線 (下り)		
私立松本第一高等学校	16:44, 19:22	17:05, 19:41	17:34, 20:04	17:48, 20:18	○
	松本第一高校	松本BT	松本駅	明科駅	
	信大横田循環線		篠ノ井線 (下り)		
長野県松本筑摩高等学校	16:30, 19:00	16:52, 19:22	17:05, 19:47	17:48, 20:18	○
	左記高校	大庭駅	大庭駅	明科駅	
	徒歩		上高地線 (上り) → 篠ノ井線 (下り)		
長野県梓川高等学校	16:30, 19:00	16:33, 19:03	16:51, 19:33	17:48, 20:18	○
	左記高校	下島駅	下島駅	明科駅	
	徒歩		上高地線 (上り) → 篠ノ井線 (下り)		
私立松本国際高等学校	16:30, 19:00	16:33, 19:03	16:39, 19:15	17:48, 20:18	○
	左記高校	村井駅	村井駅	明科駅	
	徒歩		中央本線 (下り) → 篠ノ井線 (下り)		
長野県田川高等学校	16:30, 19:00	16:52, 19:22	17:21, 19:48	17:48, 20:18	○
	左記高校	村井駅	村井駅	明科駅	
	徒歩、自転車		中央本線 (下り) → 篠ノ井線 (下り)		
長野県塩尻志学館高等学校 私立東京都市大学塩尻高等学校	16:30, 19:00	16:43, 19:13	17:14, 19:40	17:48, 20:18	○
	左記高校	塩尻駅	塩尻駅	明科駅	
	徒歩、自転車		中央本線 (下り) → 篠ノ井線 (下り)		

1 通院・通学・観光における品質が保証されているか

◇通院：行き＝概ね8:30～10:30に到着 帰り＝概ね11:00～13:30に出発（1便）

○ 各医療機関への接続状況は以下のとおりであり、品質が保証されている

(1) 行き

拠点名	出発時刻	到着時刻	出発時刻	到着時刻	判定
	出発地点	到着地点	出発地点	到着地点	
		路線名	乗り継ぎ（路線名等）		
穂高病院	7:26, 8:30, 9:02	7:45, 8:51, 9:19	7:45, 8:51, 9:19	7:57, 9:03, 9:31	○
	聖高原駅	明科駅	明科駅	穂高病院	
	篠ノ井線（上り）		あづみん		
安曇野赤十字病院	7:26, 8:30, 9:02	7:45, 8:51, 9:19	7:45, 8:51, 9:19	8:01, 9:07, 9:35	○
	聖高原駅	明科駅	明科駅	安曇野赤十字病院	
	篠ノ井線（上り）		あづみん		
県立こども病院	7:26, 8:30, 9:02	7:45, 8:51, 9:19	7:45, 8:51, 9:19	8:04, 9:10, 9:38	○
	聖高原駅	明科駅	明科駅	県立こども病院	
	篠ノ井線（上り）		あづみん		
松本協立病院	7:26, 8:30, 9:02	8:01, 9:06, 9:36	8:01, 9:06, 9:36	8:03, 9:09, 9:38	○
	聖高原駅	松本駅	松本駅	松本協立病院	
	篠ノ井線（上り）		徒歩		
信州大学医学部附属病院	7:26, 8:30, 9:02	8:01, 9:06, 9:36	8:10, 9:15, 9:50	8:23, 9:26, 10:01	○
	聖高原駅	松本駅	松本駅お城口	信州大学前	
	篠ノ井線（上り）		信大横田循環線		
相澤病院	6:03, 8:30, 9:02	6:35, 9:06, 9:36	7:35, 8:55, 9:55	7:52, 9:12, 10:12	○
	聖高原駅	松本駅	松本駅お城口	相澤病院	
	篠ノ井線（上り）		タウンスニーカー（南）		
丸の内病院	6:03, 8:30, 9:02	6:35, 9:06, 9:36	7:40, 9:15, 10:00	7:47, 9:22, 10:07	○
	聖高原駅	松本駅	松本駅アルプス口	丸の内病院	
	篠ノ井線（上り）		松本・島内線		
まつもと医療センター	7:26, 9:02	8:01, 9:36	8:15, 10:00	8:47, 10:27	○
	聖高原駅	松本駅	松本駅	医療センター前	
	篠ノ井線（上り）		寿台線		

拠点名	出発時刻	到着時刻	出発時刻	到着時刻	判定
	出発地点	到着地点	出発地点	到着地点	
	路線名		乗り継ぎ（路線名等）		
桔梗ヶ原病院	7:15, 8:30, 9:02	8:11, 9:32, 9:56	8:11, 9:32, 9:56	8:15, 9:36, 10:00	○
	聖高原駅	塩尻駅	塩尻駅	桔梗ヶ原病院	
	篠ノ井線（上り）→中央本線（上り）		のるーと塩尻		
塩尻病院	7:15, 8:30, 9:02	8:11, 9:32, 9:56	8:11, 9:32, 9:56	8:17, 9:38, 10:02	○
	聖高原駅	塩尻駅	塩尻駅	塩尻病院	
	篠ノ井線（上り）→中央本線（上り）		のるーと塩尻		
中村病院	7:15, 8:30, 9:02	8:11, 9:32, 9:56	8:11, 9:32, 9:56	8:19, 9:40, 10:04	○
	聖高原駅	塩尻駅	塩尻駅	中村病院	
	篠ノ井線（上り）→中央本線（上り）		のるーと塩尻		
塩尻協立病院	7:15, 8:30, 9:02	8:11, 9:32, 9:56	8:11, 9:32, 9:56	8:20, 9:41, 10:05	○
	聖高原駅	塩尻駅	塩尻駅	塩尻協立病院	
	篠ノ井線（上り）→中央本線（上り）		のるーと塩尻		
松本市立病院	7:15, 7:26, 8:30	8:26, 8:48, 9:48	8:26, 8:48, 9:48	8:28, 8:50, 9:50	○
	聖高原駅	波田駅	波田駅	松本市立病院	
	篠ノ井線（上り）→大糸線（下り）		徒歩		
鹿教湯病院	8:30	9:06	9:30	10:17	○
	聖高原駅	松本駅	松本B T	鹿教湯病院前	
	篠ノ井線（上り）		鹿教湯温泉線		

(2) 帰り（11時、12時、13時に各医療機関を出発した場合）

拠点名	出発時刻	到着時刻	出発時刻	到着時刻	判定
	出発地点	到着地点	出発地点	到着地点	
	路線名		乗り継ぎ（路線名等）		
穂高病院	11:00, 12:00, 13:00	11:12, 12:12, 13:12	11:47, 12:44, 13:44	12:02, 13:00, 14:03	○
	穂高病院	明科駅	明科駅	聖高原駅	
	あづみん		篠ノ井線（下り）		
安曇野赤十字病院	11:00, 12:00, 13:00	11:16, 12:16, 13:16	11:47, 12:44, 13:44	12:02, 13:00, 14:03	○
	安曇野赤十字病院	明科駅	明科駅	聖高原駅	
	あづみん		篠ノ井線（下り）		
県立こども病院	11:00, 12:00, 13:00	11:19, 12:19, 13:19	11:47, 12:44, 13:44	12:02, 13:00, 14:03	○
	県立こども病院	明科駅	明科駅	聖高原駅	
	あづみん		篠ノ井線（下り）		
松本協立病院	11:00, 12:00, 13:00	11:04, 12:04, 13:04	11:30, 12:30, 13:30	12:02, 13:00, 14:03	○
	松本協立病院	松本駅	松本駅	聖高原駅	
	徒歩		篠ノ井線（下り）		

麻績村（聖高原駅）

拠点名	出発時刻	到着時刻	出発時刻	到着時刻	判定
	出発地点	到着地点	出発地点	到着地点	
	路線名		乗り継ぎ（路線名等）		
信州大学医学部附属病院	11:03, 12:12, 13:12	11:23, 12:41, 13:41	11:30, 13:30, 14:30	12:02, 13:00, 15:02	○
	信州大学前	お城口、B T、B T	松本駅	聖高原駅	
	浅間線、横田信大線、信大横田線		篠ノ井線（下り）		
相澤病院	11:12, 12:12, 13:12	11:22, 12:22, 13:22	11:30, 12:30, 13:30	12:02, 13:00, 14:03	○
	相澤病院	松本駅お城口	松本駅	聖高原駅	
	タウンズニーカー（南）		篠ノ井線（下り）		
丸の内病院	11:35, 12:25, 13:35	11:44, 12:34, 13:44	12:30, 13:30, 14:30	12:02, 13:00, 15:02	○
	丸の内病院	松本駅アルプス口	松本駅	聖高原駅	
	松本・島内線		篠ノ井線（下り）		
まつもと医療センター	11:30, 12:27, 13:30	11:34, 12:32, 13:34	11:51, 12:45, 13:42	13:00, 14:03, 15:02	○
	医療センター前	村井駅	村井駅	聖高原駅	
	村井山形線、寿台線、村井山形線		中央本線（下り）→篠ノ井線（下り）		
桔梗ヶ原病院	11:00, 12:00, 13:00	11:04, 12:04, 13:04	11:43, 12:37, 13:34	13:00, 14:03, 15:02	○
	桔梗ヶ原病院	塩尻駅	塩尻駅	聖高原駅	
	のりーと塩尻		中央本線（下り）→篠ノ井線（下り）		
塩尻病院	11:00, 12:00, 13:00	11:06, 12:06, 13:06	11:43, 12:37, 13:34	13:00, 14:03, 15:02	○
	中村病院	塩尻駅	塩尻駅	聖高原駅	
	のりーと塩尻		中央本線（下り）→篠ノ井線（下り）		
中村病院	11:00, 12:00, 13:00	11:08, 12:08, 13:08	11:43, 12:37, 13:34	13:00, 14:03, 15:02	○
	中村病院	塩尻駅	塩尻駅	聖高原駅	
	のりーと塩尻		中央本線（下り）→篠ノ井線（下り）		
塩尻協立病院	11:00, 12:00, 13:00	11:09, 12:09, 13:09	11:43, 12:37, 13:34	12:51, 13:52, 14:52	○
	塩尻協立病院	塩尻駅	塩尻駅	西条駅	
	のりーと塩尻		中央本線（下り）→篠ノ井線（下り）		
松本市立病院	11:00, 12:00, 13:00	11:02, 12:02, 13:02	11:33, 12:12, 13:32	13:00, 14:03, 15:02	○
	松本市立病院	波田駅	波田駅	聖高原駅	
	徒歩		上高地線（上り）→篠ノ井線（下り）		
鹿教湯病院	11:03	11:53	12:30	14:03	○
	鹿教湯病院前	松本B T	松本駅	西条駅	
	鹿教湯温泉線		篠ノ井線（下り）		

◇通学：登校＝始業開始前に到着（7:00～8:30に1便）

終業後の下校＝終業後17:00頃に学校を出発、部活後の下校＝17:00～20:00頃に学校を出発
（16:30～20:00に2便）

○ 各高校への接続状況は以下のとおりであり、品質が保証されている

(1) 登校

拠点名	出発時刻	到着時刻	出発時刻	到着時刻	判定
	出発地点	到着地点	出発地点	到着地点	
	路線名		乗り継ぎ（路線名等）		
私立日本ウェルネス長野高等学校	7:15, 7:26	7:27, 7:37	7:27, 7:37	7:32, 7:42	○
	聖高原駅	西条駅	西条駅	左記高校	
	篠ノ井線（上り）		徒歩		
長野県明科高等学校	7:15, 7:26	7:38, 7:44	7:38, 7:44	7:49, 7:55	○
	聖高原駅	明科駅	明科駅	左記高校	
	篠ノ井線（上り）		徒歩		
長野県穂高商業高等学校	7:15, 7:26	6:19, 7:44	6:58, 8:12	7:12, 8:27	○
	聖高原駅	明科駅	明科駅前	専用駐車場	
	篠ノ井線（上り）		穂高駅・明科駅路線		
長野県南安曇農業高等学校 長野県豊科高等学校	7:15, 7:26	6:26, 7:51	6:36, 7:56	6:49, 8:09	○
	聖高原駅	田沢駅	田沢駅前	豊科中央公園西	
	篠ノ井線（上り）		豊科駅・田沢駅路線		
私立松本秀峰中等教育学校 長野県松本県ヶ丘高等学校 私立松商学園高等学校 私立エクセラン高等学校 長野県松本工業高等学校 長野県松本蟻ヶ崎高等学校 長野県松本深志高等学校	6:03, 7:15, 7:26	6:35, 7:53, 8:01	6:35, 7:53, 8:01	7:04, 8:22, 8:30	○
	聖高原駅	松本駅	松本駅	左記高校	
	篠ノ井線（上り）		徒歩、自転車		
長野県松本美須ヶ丘高等学校	6:03, 7:15, 7:26	6:35, 7:53, 8:01	6:40, 8:00, 8:10	6:55, 8:15, 8:25	○
	聖高原駅	松本駅	松本駅お城口	追分	
	篠ノ井線（上り）		信大横田循環線		

拠点名	出発時刻	到着時刻	出発時刻	到着時刻	判定
	出発地点	到着地点	出発地点	到着地点	
	路線名		乗り継ぎ（路線名等）		
私立松本第一高等学校	6:03, 7:15, 7:26	6:35, 7:53, 8:01	6:45, 8:00, 8:10	7:02, 8:17, 8:27	○
	聖高原駅	松本駅	松本駅お城口	松本第一高校	
	篠ノ井線（上り）		横田信大循環線		
長野県松本筑摩高等学校	6:03, 7:15	7:21, 8:08	7:21, 8:08	7:43, 8:30	○
	聖高原駅	大庭駅	大庭駅	左記高校	
	篠ノ井線（上り）→上高地線（下り）		徒歩		
長野県梓川高等学校	6:03, 7:15	7:39, 8:23	7:39, 8:23	7:42, 8:26	○
	聖高原駅	下島駅	下島駅	左記高校	
	篠ノ井線（上り）→上高地線（下り）		徒歩		
私立松本国際高等学校	6:03, 7:15, 7:26	6:53, 8:04, 8:21	6:53, 8:04, 8:21	6:55, 8:07, 8:24	○
	聖高原駅	村井駅	村井駅	左記高校	
	篠ノ井線（上り）→中央本線（上り）		徒歩		
長野県田川高等学校	6:03, 7:15, 7:26	6:53, 8:04, 8:21	6:53, 8:04, 8:21	7:15, 8:26, 8:43	○
	聖高原駅	村井駅	村井駅	左記高校	
	篠ノ井線（上り）→中央本線（上り）		徒歩		
長野県塩尻志学館高等学校 私立東京都市大学塩尻高等学校	6:03, 7:15, 7:26	7:01, 8:11, 8:28	7:01, 8:11, 8:28	7:14, 8:24, 8:41	○
	聖高原駅	塩尻駅	塩尻駅	左記高校	
	篠ノ井線（上り）→中央本線（上り）		徒歩、自転車		

(2) 帰り（16時30分、19時に各高校を出発した場合）

拠点名	出発時刻	到着時刻	出発時刻	到着時刻	判定
	出発地点	到着地点	出発地点	到着地点	
	乗り継ぎ（路線名等）		乗り継ぎ（路線名等）		
私立日本ウェルネス長野高等学校	16:30, 19:00	16:35, 19:05	16:57, 19:36	17:05, 19:44	○
	左記高校	西条駅	西条駅	聖高原駅	
	徒歩		篠ノ井線（下り）		
長野県明科高等学校	16:30, 19:00	16:41, 19:11	16:49, 19:28	17:05, 19:44	○
	左記高校	明科駅	明科駅	聖高原駅	
	徒歩		篠ノ井線（下り）		

麻績村（聖高原駅）

拠点名	出発時刻	到着時刻	出発時刻	到着時刻	判定
	出発地点	到着地点	出発地点	到着地点	
	乗り継ぎ（路線名等）		乗り継ぎ（路線名等）		
長野県穂高商業高等学校	16:30, 19:00	16:40, 19:10	17:05, 19:13	18:05, 20:34	○
	左記高校	穂高駅	穂高駅	聖高原駅	
	徒歩		大糸線（上り）→篠ノ井線（下り）		
長野県南安曇農業高等学校 長野県豊科高等学校	16:30, 19:00	16:36, 19:06	17:13, 19:21	18:05, 20:34	○
	左記高校	南豊科駅	南豊科駅	聖高原駅	
	徒歩		大糸線（上り）→篠ノ井線（下り）		
私立松本秀峰中等教育学校 長野県松本県ヶ丘高等学校 私立松商学園高等学校 私立エクセラン高等学校 長野県松本工業高等学校 長野県松本蟻ヶ崎高等学校 長野県松本深志高等学校	16:30, 19:00	16:59, 19:29	17:34, 20:04	18:05, 20:34	○
	左記高校	松本駅	松本駅	聖高原駅	
	徒歩、自転車		篠ノ井線（下り）		
長野県松本美須々ヶ丘高等学校	16:35, 19:14	17:05, 19:41	17:34, 20:04	18:05, 20:34	○
	追分	松本BT	松本駅	聖高原駅	
	信大横田循環線		篠ノ井線（下り）		
私立松本第一高等学校	16:44, 19:22	17:05, 19:41	17:34, 20:04	18:05, 20:34	○
	松本第一高校	松本BT	松本駅	聖高原駅	
	信大横田循環線		篠ノ井線（下り）		
長野県松本筑摩高等学校	16:30, 19:00	16:52, 19:22	17:05, 19:47	18:05, 20:34	○
	左記高校	大庭駅	大庭駅	聖高原駅	
	徒歩		上高地線（上り）→篠ノ井線（下り）		
長野県梓川高等学校	16:30, 19:00	16:33, 19:03	16:51, 19:33	18:05, 20:34	○
	左記高校	下島駅	下島駅	聖高原駅	
	徒歩		上高地線（上り）→篠ノ井線（下り）		
私立松本国際高等学校	16:30, 19:00	16:33, 19:03	16:39, 19:15	18:05, 20:34	○
	左記高校	村井駅	村井駅	聖高原駅	
	徒歩		中央本線（下り）→篠ノ井線（下り）		
長野県田川高等学校	16:30, 19:00	16:52, 19:22	17:21, 19:48	18:05, 20:34	○
	左記高校	村井駅	村井駅	聖高原駅	
	徒歩、自転車		中央本線（下り）→篠ノ井線（下り）		
長野県塩尻志学館高等学校 私立東京都市大学塩尻高等学校	16:30, 19:00	16:43, 19:13	17:14, 19:40	18:05, 20:34	○
	左記高校	塩尻駅	塩尻駅	聖高原駅	
	徒歩、自転車		中央本線（下り）→篠ノ井線（下り）		

1 通院・通学・観光における品質が保証されているか

◇通院：行き＝概ね8:30～10:30に到着 帰り＝概ね11:00～13:30に出発（1便）

○ 各医療機関への接続状況は以下のとおりであり、品質が保証されている

(1) 行き

拠点名	出発時刻	到着時刻	出発時刻	到着時刻	判定
	出発地点	到着地点	出発地点	到着地点	
	路線名		乗り継ぎ（路線名等）		
穂高病院	7:37, 8:43, 9:11	7:45, 8:51, 9:19	7:45, 8:51, 9:19	7:57, 9:03, 9:31	○
	西条駅	明科駅	明科駅	穂高病院	
	篠ノ井線（上り）		あづみん		
安曇野赤十字病院	7:37, 8:43, 9:11	7:45, 8:51, 9:19	7:45, 8:51, 9:19	8:01, 9:07, 9:35	○
	西条駅	明科駅	明科駅	安曇野赤十字病院	
	篠ノ井線（上り）		あづみん		
県立こども病院	7:37, 8:43, 9:11	7:45, 8:51, 9:19	7:45, 8:51, 9:19	8:04, 9:10, 9:38	○
	西条駅	明科駅	明科駅	県立こども病院	
	篠ノ井線（上り）		あづみん		
松本協立病院	7:37, 8:43, 9:11	8:01, 9:06, 9:36	8:01, 9:06, 9:36	8:03, 9:09, 9:38	○
	西条駅	松本駅	松本駅	松本協立病院	
	篠ノ井線（上り）		徒歩		
信州大学医学部附属病院	7:37, 8:43, 9:11	8:01, 9:06, 9:36	8:10, 9:15, 9:50	8:23, 9:26, 10:01	○
	西条駅	松本駅	松本駅お城口	信州大学前	
	篠ノ井線（上り）		信大横田循環線		
相澤病院	6:12, 8:43, 9:11	6:35, 9:06, 9:36	7:35, 8:55, 9:55	7:52, 9:12, 10:12	○
	西条駅	松本駅	松本駅お城口	相澤病院	
	篠ノ井線（上り）		タウンズニーカー（南）		
丸の内病院	6:12, 8:43, 9:11	6:35, 9:06, 9:36	7:40, 9:15, 10:00	7:47, 9:22, 10:07	○
	西条駅	松本駅	松本駅アルプス口	丸の内病院	
	篠ノ井線（上り）		松本・島内線		
まつもと医療センター	7:37, 9:11	8:01, 9:36	8:15, 10:00	8:47, 10:27	○
	西条駅	松本駅	松本駅	医療センター前	
	篠ノ井線（上り）		寿台線		

筑北村（西条駅）

拠点名	出発時刻	到着時刻	出発時刻	到着時刻	判定
	出発地点	到着地点	出発地点	到着地点	
	路線名		乗り継ぎ（路線名等）		
桔梗ヶ原病院	7:30, 8:43, 9:11	8:11, 9:32, 9:56	8:11, 9:32, 9:56	8:15, 9:36, 10:00	○
	西条駅	塩尻駅	塩尻駅	桔梗ヶ原病院	
	篠ノ井線（上り）→中央本線（上り）		のりーと塩尻		
塩尻病院	7:30, 8:43, 9:11	8:11, 9:32, 9:56	8:11, 9:32, 9:56	8:17, 9:38, 10:02	○
	西条駅	塩尻駅	塩尻駅	塩尻病院	
	篠ノ井線（上り）→中央本線（上り）		のりーと塩尻		
中村病院	7:30, 8:43, 9:11	8:11, 9:32, 9:56	8:11, 9:32, 9:56	8:19, 9:40, 10:04	○
	西条駅	塩尻駅	塩尻駅	中村病院	
	篠ノ井線（上り）→中央本線（上り）		のりーと塩尻		
塩尻協立病院	7:30, 8:43, 9:11	8:11, 9:32, 9:56	8:11, 9:32, 9:56	8:20, 9:41, 10:05	○
	西条駅	塩尻駅	塩尻駅	塩尻協立病院	
	篠ノ井線（上り）→中央本線（上り）		のりーと塩尻		
松本市立病院	7:30, 7:37, 8:43	8:26, 8:48, 9:48	8:26, 8:48, 9:48	8:28, 8:50, 9:50	○
	西条駅	波田駅	波田駅	松本市立病院	
	篠ノ井線（上り）→大糸線（下り）		徒歩		
鹿教湯病院	8:43	9:06	9:30	10:17	○
	西条駅	松本駅	松本 B T	鹿教湯病院前	
	篠ノ井線（上り）		鹿教湯温泉線		

(2) 帰り（11時、12時、13時に各医療機関を出発した場合）

拠点名	出発時刻	到着時刻	出発時刻	到着時刻	判定
	出発地点	到着地点	出発地点	到着地点	
	路線名		乗り継ぎ（路線名等）		
穂高病院	11:00, 12:00, 13:00	11:12, 12:12, 13:12	11:47, 12:44, 13:44	11:54, 12:51, 13:51	○
	穂高病院	明科駅	明科駅	西条駅	
	あづみん		篠ノ井線（下り）		
安曇野赤十字病院	11:00, 12:00, 13:00	11:16, 12:16, 13:16	11:47, 12:44, 13:44	11:54, 12:51, 13:51	○
	安曇野赤十字病院	明科駅	明科駅	西条駅	
	あづみん		篠ノ井線（下り）		
県立こども病院	11:00, 12:00, 13:00	11:19, 12:19, 13:19	11:47, 12:44, 13:44	11:54, 12:51, 13:51	○
	県立こども病院	明科駅	明科駅	西条駅	
	あづみん		篠ノ井線（下り）		
松本協立病院	11:00, 12:00, 13:00	11:04, 12:04, 13:04	11:30, 12:30, 13:30	11:54, 12:51, 13:51	○
	松本協立病院	松本駅	松本駅	西条駅	
	徒歩		篠ノ井線（下り）		

筑北村（西条駅）

拠点名	出発時刻	到着時刻	出発時刻	到着時刻	判定
	出発地点	到着地点	出発地点	到着地点	
	路線名		乗り継ぎ（路線名等）		
信州大学医学部附属病院	11:03, 12:12, 13:12	11:23, 12:41, 13:41	11:30, 13:30, 14:30	11:54, 12:51, 14:52	○
	信州大学前	お城口、B T、B T	松本駅	西条駅	
	浅間線、横田信大線、信大横田線		篠ノ井線（下り）		
相澤病院	11:12, 12:12, 13:12	11:22, 12:22, 13:22	11:30, 12:30, 13:30	11:54, 12:51, 13:51	○
	相澤病院	松本駅お城口	松本駅	西条駅	
	タウンスニーカー（南）		篠ノ井線（下り）		
丸の内病院	11:35, 12:25, 13:35	11:44, 12:34, 13:44	12:30, 13:30, 14:30	11:54, 12:51, 14:52	○
	丸の内病院	松本駅アルプス口	松本駅	西条駅	
	松本・島内線		篠ノ井線（下り）		
まつもと医療センター	11:30, 12:27, 13:30	11:34, 12:32, 13:34	11:51, 12:45, 13:42	12:51, 13:51, 14:52	○
	医療センター前	村井駅	村井駅	西条駅	
	村井山形線、寿台線、村井山形線		中央本線（下り）→篠ノ井線（下り）		
桔梗ヶ原病院	11:00, 12:00, 13:00	11:04, 12:04, 13:04	11:43, 12:37, 13:34	12:51, 13:51, 14:52	○
	桔梗ヶ原病院	塩尻駅	塩尻駅	西条駅	
	のるーと塩尻		中央本線（下り）→篠ノ井線（下り）		
塩尻病院	11:00, 12:00, 13:00	11:06, 12:06, 13:06	11:43, 12:37, 13:34	12:51, 13:51, 14:52	○
	中村病院	塩尻駅	塩尻駅	西条駅	
	のるーと塩尻		中央本線（下り）→篠ノ井線（下り）		
中村病院	11:00, 12:00, 13:00	11:08, 12:08, 13:08	11:43, 12:37, 13:34	12:51, 13:51, 14:52	○
	中村病院	塩尻駅	塩尻駅	西条駅	
	のるーと塩尻		中央本線（下り）→篠ノ井線（下り）		
塩尻協立病院	11:00, 12:00, 13:00	11:09, 12:09, 13:09	11:43, 12:37, 13:34	12:51, 13:51, 14:52	○
	塩尻協立病院	塩尻駅	塩尻駅	西条駅	
	のるーと塩尻		中央本線（下り）→篠ノ井線（下り）		
松本市立病院	11:00, 12:00, 13:00	11:02, 12:02, 13:02	11:33, 12:12, 13:32	12:51, 13:51, 14:52	○
	松本市立病院	波田駅	波田駅	西条駅	
	徒歩		上高地線（上り）→篠ノ井線（下り）		
鹿教湯病院	11:03	11:53	12:30	12:51	○
	鹿教湯病院前	松本 B T	松本駅	西条駅	
	鹿教湯温泉線		篠ノ井線（下り）		

◇通学：登校＝始業開始前に到着（7:00～8:30に1便）

終業後の下校＝終業後17:00頃に学校を出発、部活後の下校＝17:00～20:00頃に学校を出発
（16:30～20:00に2便）

○ 各高校への接続状況は以下のとおりであり、品質が保証されている

(1) 登校

拠点名	出発時刻	到着時刻	出発時刻	到着時刻	判定
	出発地点	到着地点	出発地点	到着地点	
	路線名		乗り継ぎ（路線名等）		
私立日本ウェルネス長野高等学校	7:25～7:55	7:30～8:00			○
	西条駅	左記高校			
	徒歩				
長野県明科高等学校	7:30, 7:37	7:38, 7:44	7:38, 7:44	7:49, 7:55	○
	西条駅	明科駅	明科駅	左記高校	
	篠ノ井線（上り）		徒歩		
長野県穂高商業高等学校	6:12, 7:37	6:19, 7:44	6:58, 8:12	7:12, 8:27	○
	西条駅	明科駅	明科駅前	専用駐車場	
	篠ノ井線（上り）		穂高駅・明科駅路線		
長野県南安曇農業高等学校 長野県豊科高等学校	6:12, 7:37	6:26, 7:51	6:36, 7:56	6:49, 8:09	○
	西条駅	田沢駅	田沢駅前	豊科中央公園西	
	篠ノ井線（上り）		豊科駅・田沢駅路線		
私立松本秀峰中等教育学校 長野県松本県ヶ丘高等学校 私立松商学園高等学校 私立エクセラン高等学校 長野県松本工業高等学校 長野県松本蟻ヶ崎高等学校 長野県松本深志高等学校	6:12, 7:30, 7:37	6:35, 7:53, 8:01	6:35, 7:53, 8:01	7:04, 8:22, 8:30	○
	西条駅	松本駅	松本駅	左記高校	
	篠ノ井線（上り）		徒歩、自転車		
長野県松本美須ヶ丘高等学校	6:12, 7:30, 7:37	6:35, 7:53, 8:01	6:40, 8:00, 8:10	6:55, 8:15, 8:25	○
	西条駅	松本駅	松本駅お城口	追分	
	篠ノ井線（上り）		信大横田循環線		

拠点名	出発時刻	到着時刻	出発時刻	到着時刻	判定
	出発地点	到着地点	出発地点	到着地点	
	路線名		乗り継ぎ（路線名等）		
私立松本第一高等学校	6:12, 7:30, 7:37	6:35, 7:53, 8:01	6:45, 8:00, 8:10	7:02, 8:17, 8:27	○
	西条駅	松本駅	松本駅お城口	松本第一高校	
	篠ノ井線（上り）		横田信大循環線		
長野県松本筑摩高等学校	6:12, 7:30	7:21, 8:08	7:21, 8:08	7:43, 8:30	○
	西条駅	大庭駅	大庭駅	左記高校	
	篠ノ井線（上り）→上高地線（下り）		徒歩		
長野県梓川高等学校	6:12, 7:30	7:39, 8:23	7:39, 8:23	7:42, 8:26	○
	西条駅	下島駅	下島駅	左記高校	
	篠ノ井線（上り）→上高地線（下り）		徒歩		
私立松本国際高等学校	6:12, 7:30, 7:37	6:53, 8:04, 8:21	6:53, 8:04, 8:21	6:55, 8:07, 8:24	○
	西条駅	村井駅	村井駅	左記高校	
	篠ノ井線（上り）→中央本線（上り）		徒歩		
長野県田川高等学校	6:12, 7:30, 7:37	6:53, 8:04, 8:21	6:53, 8:04, 8:21	7:15, 8:26, 8:43	○
	西条駅	村井駅	村井駅	左記高校	
	篠ノ井線（上り）→中央本線（上り）		徒歩		
長野県塩尻志学館高等学校 私立東京都市大学塩尻高等学校	6:12, 7:30, 7:37	7:01, 8:11, 8:28	7:01, 8:11, 8:28	7:14, 8:24, 8:41	○
	西条駅	塩尻駅	塩尻駅	左記高校	
	篠ノ井線（上り）→中央本線（上り）		徒歩、自転車		

(2) 帰り（16時30分、19時に各高校を出発した場合）

拠点名	出発時刻	到着時刻	出発時刻	到着時刻	判定
	出発地点	到着地点	出発地点	到着地点	
	乗り継ぎ（路線名等）		乗り継ぎ（路線名等）		
私立日本ウェルネス長野高等学校	16:30, 19:00	16:35, 19:05			○
	左記高校	西条駅			
	徒歩				
長野県明科高等学校	16:30, 19:00	16:41, 19:11	16:49, 19:28	16:56, 19:35	○
	左記高校	明科駅	明科駅	西条駅	
	徒歩		篠ノ井線（下り）		

筑北村（西条駅）

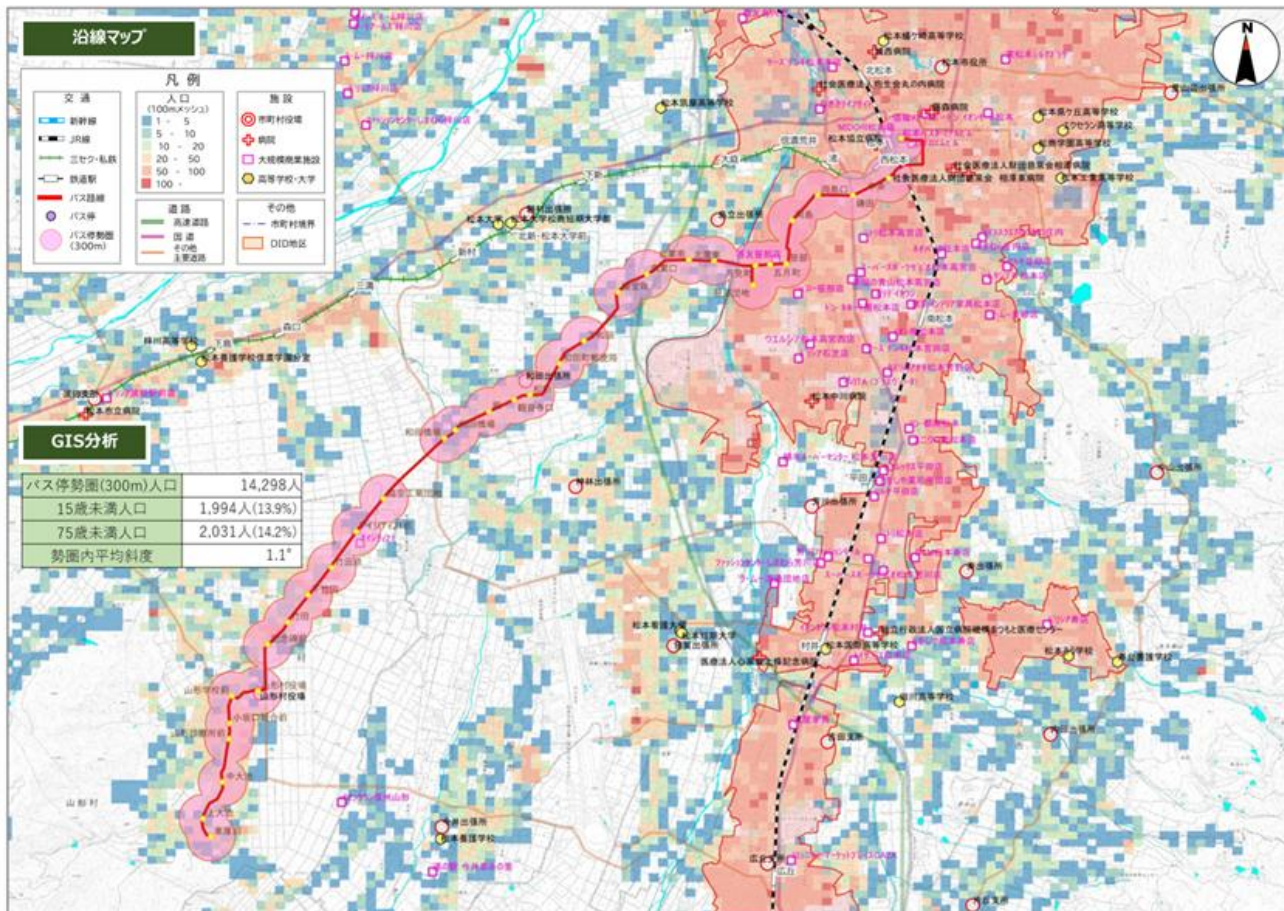
拠点名	出発時刻	到着時刻	出発時刻	到着時刻	判定
	出発地点	到着地点	出発地点	到着地点	
	乗り継ぎ（路線名等）		乗り継ぎ（路線名等）		
長野県穂高商業高等学校	16:30, 19:00	16:40, 19:10	17:05, 19:13	17:56, 20:26	○
	左記高校	穂高駅	穂高駅	西条駅	
	徒歩		大糸線（上り）→篠ノ井線（下り）		
長野県南安曇農業高等学校 長野県豊科高等学校	16:30, 19:00	16:36, 19:06	17:13, 19:21	17:56, 20:26	○
	左記高校	南豊科駅	南豊科駅	西条駅	
	徒歩		大糸線（上り）→篠ノ井線（下り）		
私立松本秀峰中等教育学校 長野県松本県ヶ丘高等学校 私立松商学園高等学校 私立エクセラン高等学校 長野県松本工業高等学校 長野県松本蟻ヶ崎高等学校 長野県松本深志高等学校	16:30, 19:00	16:59, 19:29	17:34, 20:04	17:56, 20:26	○
	左記高校	松本駅	松本駅	西条駅	
	徒歩、自転車		篠ノ井線（下り）		
長野県松本美須々ヶ丘高等学校	16:35, 19:14	17:05, 19:41	17:34, 20:04	17:56, 20:26	○
	追分	松本BT	松本駅	西条駅	
	信大横田循環線		篠ノ井線（下り）		
私立松本第一高等学校	16:44, 19:22	17:05, 19:41	17:34, 20:04	17:56, 20:26	○
	松本第一高校	松本BT	松本駅	西条駅	
	信大横田循環線		篠ノ井線（下り）		
長野県松本筑摩高等学校	16:30, 19:00	16:52, 19:22	17:05, 19:47	17:56, 20:26	○
	左記高校	大庭駅	大庭駅	西条駅	
	徒歩		上高地線（上り）→篠ノ井線（下り）		
長野県梓川高等学校	16:30, 19:00	16:33, 19:03	16:51, 19:33	17:56, 20:26	○
	左記高校	下島駅	下島駅	西条駅	
	徒歩		上高地線（上り）→篠ノ井線（下り）		
私立松本国際高等学校	16:30, 19:00	16:33, 19:03	16:39, 19:15	17:56, 20:26	○
	左記高校	村井駅	村井駅	西条駅	
	徒歩		中央本線（下り）→篠ノ井線（下り）		
長野県田川高等学校	16:30, 19:00	16:52, 19:22	17:21, 19:48	17:56, 20:26	○
	左記高校	村井駅	村井駅	西条駅	
	徒歩、自転車		中央本線（下り）→篠ノ井線（下り）		
長野県塩尻志学館高等学校 私立東京都市大学塩尻高等学校	16:30, 19:00	16:43, 19:13	17:14, 19:40	17:56, 20:26	○
	左記高校	塩尻駅	塩尻駅	西条駅	
	徒歩、自転車		中央本線（下り）→篠ノ井線（下り）		

山形線(幹線)

圏区分	路線種別	路線No.	路線名
07松本	C：幹線	0701	山形線

路線の基礎データ

路線名	山形線		
運営主体	松本地域公共交通協議会		
運行事業者	アルピコ交通株式会社		
事業形態	許認可形式	4条許可(一般乗合旅客自動車運送事業)	
	運行方式	路線定期運行	
車両	使用車両	中型	
	乗車定員	54人	
起点	主系統	松本バスターミナル	
	最長系統	松本バスターミナル	
主要経由地	笹部、山形村役場		
終点	主系統	車庫前	
	最長系統	車庫前	
キロ程	主系統	15.2km	
	最長系統	15.2km	
運行状況	運行日	元日を除く毎日運行(8月11日～16日、12月29日～1月3日は土日祝扱い)	
運行本数	平日	上り14便	下り14便
	土曜	上り10便	下り12便
	休日	上り10便	下り12便
運行時間帯	平日	6:52～21:22	
	土曜	7:15～21:22	
	休日	7:15～21:22	
運賃体系	運賃種別	距離制	
	初乗り運賃	150円	
	最長区間運賃	790円	
	子ども運賃	半額	
	障がい者割引	半額	
	高齢者割引	松本市発行のバスを提示すれば運賃を一律100円とする ※松本市内の区間に限る	
回数券	○		
通学定期	○		
通勤定期	○		
キャッシュレス決済	チケットQR、クレジットタッチ決済		
GTFS	Googleマップへの掲載あり		
利用目的	通院・通学などの生活利用		



路線の位置づけなど

- ・JR篠ノ井線、アルピコ交通上高地線の松本駅(バスターミナル)を起点として、松本市市街地の南西部を通り、和田地区から山形村に入り、山形村上大池までを結ぶ路線。松本地区で2路線ある地域間幹線系統の1つ。
- ・山形村と松本市街地を直接結ぶ唯一の交通手段であり、朝夕の便は通勤・通学、日中便は通院・買物利用で多く利用されている。上大池で朝日村のデマンド交通と結節している。
- ・松本市街地以外の大規模発着施設としては、アイシティ21、臨空工業団地などがある。
- ・年間の利用者数は5.8～6.8万人程度で推移しており、この2年続けて減少傾向にある。平均乗車密度は6.5人
- ・収支率は63.5%となっている。

ダイヤ及び車両の運用

※下図は平日のバターン。実際の車両繰りについては、他路線との掛け持ちの場合もあり、この図の通り運用されているとは限らないが、概ねの運行ボリュームを視覚化させる観点から示しているものである。

	8:00	9:00	10:00	11:00	12:00	13:00	14:00	15:00	16:00	17:00	18:00	19:00	20:00	21:00
1台目		上1	下2	上4	下3	上6		下7	上9	下9	上11	下11		
2台目		下1	上3		下5	上7	下6	上8		下10	上10	下12		
3台目		上2		下4	上5		下8	上10	下11	上13	下14			

事業収支(令和6年度)

	費用(千円)	備考
運行経費	63,275	
運賃収入	40,168	
収支率	63.5%	
補助金	国	
	市町村	

利用実績(直近3年)



1 通院・通学・観光における品質が保証されているか

◇通院：行き＝概ね8:30～10:30に到着 帰り＝概ね11:00～13:30に出発（1便）

○ 各医療機関への接続状況は以下のとおりであり、品質が保証されている

(1) 行き

拠点名	出発時刻	到着時刻	出発時刻	到着時刻	出発時刻	到着時刻	判定
	出発地点	到着地点	出発地点	到着地点	出発地点	到着地点	
路線名		乗り継ぎ（路線名等）		乗り継ぎ（路線名等）			
松本協立病院	8:07, 8:52	8:48, 9:33	8:48, 9:33	8:56, 9:41			○
	車庫前発	松本B T	松本駅	松本協立病院			
	山形線		徒歩				
信州大学医学部附属病院	8:07, 8:52	8:48, 9:33	9:00, 9:40	9:12, 10:01			○
	車庫前発	松本B T	松本駅お城口	信州大学前			
	山形線		浅間線、信大横田循環線				
相澤病院	8:07, 8:52	8:48, 9:33	8:55, 9:55	9:12, 10:12			○
	車庫前発	松本B T	松本駅お城口	相澤病院			
	山形線		タウンズニーカー（南）				
丸の内病院	8:07, 8:52	8:48, 9:33	9:15, 10:00	9:22, 10:07			○
	車庫前発	松本B T	松本駅アルプス口	丸の内病院			
	山形線		松本・島内線				
県立こども病院	7:17, 8:07	8:02, 8:48	8:27, 9:20	8:52, 9:39	8:52, 9:39	8:58, 9:45	○
	車庫前発	松本B T	松本駅	南豊科駅	南豊科駅	県立こども病院	
	山形線		大糸線（下り）		あづみん		
安曇野赤十字病院	7:17, 8:07	8:02, 8:48	8:27, 9:20	8:54, 9:41	8:54, 9:41	8:57, 9:44	○
	車庫前発	松本B T	松本駅	豊科駅	豊科駅	安曇野赤十字病院	
	山形線		大糸線（下り）		あづみん		
穂高病院	7:17, 8:07	8:02, 8:48	8:27, 9:20	9:05, 9:47	9:05, 9:47	9:07, 9:50	○
	車庫前発	松本B T	松本駅	穂高駅	穂高駅	穂高病院	
	山形線		大糸線（下り）		あづみん		
まつもと医療センター ※村井山形線（直通） 7:00発、8:30発	7:17	8:02	8:13	8:21	9:01	9:03	○
	車庫前発	松本B T	松本駅	村井駅	村井駅	医療センター前	
	山形線		中央本線（上り）		寿台線		

山形線（幹線）

拠点名	出発時刻	到着時刻	出発時刻	到着時刻	出発時刻	到着時刻	判定
	出発地点	到着地点	出発地点	到着地点	出発地点	到着地点	
	路線名		乗り継ぎ（路線名等）		乗り継ぎ（路線名等）		
桔梗ヶ原病院	7:17, 8:07, 8:52	8:02, 8:48, 9:33	8:13, 9:13, 9:40	8:28, 9:32, 9:56	8:28, 9:32, 9:56	8:32, 9:36, 10:00	○
	車庫前発	松本 B T	松本駅	塩尻駅	塩尻駅	桔梗ヶ原病院	
	山形線		中央本線（上り）		のりーと塩尻		
塩尻病院	7:17, 8:07, 8:52	8:02, 8:48, 9:33	8:13, 9:13, 9:40	8:28, 9:32, 9:56	8:28, 9:32, 9:56	8:34, 9:38, 10:02	○
	車庫前発	松本 B T	松本駅	塩尻駅	塩尻駅	塩尻病院	
	山形線		中央本線（上り）		のりーと塩尻		
中村病院	7:17, 8:07, 8:52	8:02, 8:48, 9:33	8:13, 9:13, 9:40	8:28, 9:32, 9:56	8:28, 9:32, 9:56	8:36, 9:40, 10:04	○
	車庫前発	松本 B T	松本駅	塩尻駅	塩尻駅	中村病院	
	山形線		中央本線（上り）		のりーと塩尻		
塩尻協立病院	7:17, 8:07, 8:52	8:02, 8:48, 9:33	8:13, 9:13, 9:40	8:28, 9:32, 9:56	8:28, 9:32, 9:56	8:37, 9:41, 10:05	○
	車庫前発	松本 B T	松本駅	塩尻駅	塩尻駅	塩尻協立病院	
	山形線		中央本線（上り）		のりーと塩尻		
松本市立病院	7:17, 8:07	8:02, 8:48	8:21, 9:23	8:48, 9:48	8:48, 9:48	9:00, 10:00	○
	車庫前発	松本 B T	松本駅	波田駅	波田駅	松本市立病院	
	山形線		上高地線（下り）		徒歩		
鹿教湯病院	8:07	8:48	9:30	10:17			○
	車庫前発	松本 B T	松本バスターミナル	鹿教湯病院前			
	山形線		鹿教湯温泉線				

(2) 帰り（11時、12時、13時に各医療機関を出発した場合）

拠点名	出発時刻	到着時刻	出発時刻	到着時刻	出発時刻	到着時刻	判定
	出発地点	到着地点	出発地点	到着地点	出発地点	到着地点	
	路線名		乗り継ぎ（路線名等）		乗り継ぎ（路線名等）		
松本協立病院	11:00, 12:00, 13:00	11:08, 12:08, 13:08			13:05, 14:40	13:46, 15:21	○
	松本協立病院	松本 B T			松本 B T	車庫前	
	徒歩				山形線		
信州大学医学部附属病院	11:03, 12:12, 13:12	11:23, 12:41, 13:41			13:05, 14:40	13:46, 15:21	○
	信州大学前	松本 B T			松本 B T	車庫前	
	横田信大線、信大横田線、信大横田線				山形線		
相澤病院	11:12, 12:12, 13:12	11:22, 12:22, 13:22			13:05, 14:40	13:46, 15:21	○
	相澤病院	松本駅お城口			松本 B T	車庫前	
	タウンズニーカー（南）				山形線		
丸の内病院	11:35, 12:25, 13:35	11:44, 12:34, 13:44			13:05, 14:40	13:46, 15:21	○
	丸の内病院	松本駅アルプス口			松本 B T	車庫前	
	松本・島内線				山形線		

山形線（幹線）

拠点名	出発時刻	到着時刻	出発時刻	到着時刻	出発時刻	到着時刻	判定
	出発地点	到着地点	出発地点	到着地点	出発地点	到着地点	
	路線名		乗り継ぎ（路線名等）		乗り継ぎ（路線名等）		
県立こども病院	11:00, 12:00, 13:00	11:06, 12:06, 13:06	12:03, 12:44, 13:31	12:32, 13:02, 13:51	13:05, 14:40	13:46, 15:21	○
	県立こども病院	南豊科駅	南豊科駅	松本駅	松本B T	車庫前	
	あづみん		大糸線（上り）		山形線		
安曇野赤十字病院	11:00, 12:00, 13:00	11:03, 12:03, 13:03	12:01, 12:42, 13:29	12:32, 13:02, 13:51	13:05, 14:40	13:46, 15:21	○
	安曇野赤十字病院	豊科駅	豊科駅	松本駅	松本B T	車庫前	
	あづみん		大糸線（上り）		山形線		
穂高病院	11:00, 12:00, 13:00	11:03, 12:03, 13:03	11:49, 12:35, 13:20	12:32, 13:02, 13:51	13:05, 14:40	13:46, 15:21	○
	穂高病院	穂高駅	穂高駅	松本駅	松本B T	車庫前	
	あづみん		大糸線（上り）		山形線		
まつもと医療センター ※村井山形線（直通） 11:30発、13:30発	12:27	12:32	12:45	12:54	13:05	13:46	○
	医療センター前	村井駅	村井駅	松本駅	松本B T	車庫前	
	寿台線		中央本線（下り）		山形線		
桔梗ヶ原病院	11:00, 12:00, 13:00	11:04, 12:04, 13:04	11:43, 12:37, 13:34	12:01, 12:54, 13:51	13:05, 14:40	13:46, 15:21	○
	桔梗ヶ原病院	塩尻駅	塩尻駅	松本駅	松本B T	車庫前	
	のるーと塩尻		中央本線（下り）		山形線		
塩尻病院	11:00, 12:00, 13:00	11:06, 12:06, 13:06	11:43, 12:37, 13:34	12:01, 12:54, 13:51	13:05	13:46	○
	中村病院	塩尻駅	塩尻駅	松本駅	松本B T	車庫前	
	のるーと塩尻		中央本線（下り）		山形線		
中村病院	11:00, 12:00, 13:00	11:08, 12:08, 13:08	11:43, 12:37, 13:34	12:01, 12:54, 13:51	13:05, 14:40	13:46, 15:21	○
	中村病院	塩尻駅	塩尻駅	松本駅	松本B T	車庫前	
	のるーと塩尻		中央本線（下り）		山形線		
塩尻協立病院	11:00, 12:00, 13:00	11:09, 12:09, 13:09	11:43, 12:37, 13:34	12:01, 12:54, 13:51	13:05, 14:40	13:46, 15:21	○
	塩尻協立病院	塩尻駅	塩尻駅	松本駅	松本B T	車庫前	
	のるーと塩尻		中央本線（下り）		山形線		
松本市立病院	11:00, 12:00, 13:00	11:02, 12:02, 13:02	11:33, 12:12, 13:32	11:57, 12:36, 13:56	13:05, 14:40	13:46, 15:21	○
	松本市立病院	波田駅	波田駅	松本駅	松本B T	車庫前	
	徒歩		上高地線（下り）		山形線		
鹿教湯病院	11:03	11:53			13:05	13:46	○
	鹿教湯病院前	松本B T			松本B T	車庫前	
	鹿教湯温泉線				山形線		

◇通学：登校＝始業開始前に到着（7:00～8:30に1便）

終業後の下校＝終業後17:00頃に学校を出発、部活後の下校＝17:00～20:00頃に学校を出発
（16:30～20:00に2便）

○ 各高校への接続状況は以下のとおりであり、品質が保証されている

(1) 登校

拠点名	出発時刻	到着時刻	出発時刻	到着時刻	出発時刻	到着時刻	判定
	出発地点	到着地点	出発地点	到着地点	出発地点	到着地点	
	路線名		乗り継ぎ（路線名等）		乗り継ぎ（路線名等）		
私立松本秀峰中等教育学校 長野県松本県ヶ丘高等学校 私立松商学園高等学校 私立エクセラン高等学校 長野県松本工業高等学校 長野県松本蟻ヶ崎高等学校 長野県松本深志高等学校	6:52, 7:17	7:37, 8:02	7:37, 8:02	8:06, 8:31			○
	車庫前	松本BT	松本BT	左記高校			
	山形線		徒歩、自転車				
長野県松本美須々ヶ丘高等学校	6:52, 7:17	7:37, 8:02	7:40, 8:10	8:10, 8:25			○
	車庫前	松本BT	松本駅お城口	追分			
	山形線		信大横田循環線				
私立松本第一高等学校	6:52, 7:17	7:37, 8:02	7:40, 8:10	8:04, 8:27			○
	車庫前	松本BT	松本駅お城口	松本第一高校			
	山形線		信大横田循環線、横田信大循環線				
長野県松本筑摩高等学校	6:52	7:37	8:02	8:08	8:08	8:30	○
	車庫前	松本BT	松本駅	大庭駅	大庭駅	左記高校	
	山形線		上高地線（下り）		徒歩		
長野県梓川高等学校	6:52, 7:17	7:37, 8:02	8:02, 8:21	8:23, 8:41	8:23, 8:41	8:29, 8:44	○
	車庫前	松本BT	松本駅	下島駅	下島駅	左記高校	
	山形線		上高地線（下り）		徒歩		
長野県明科高等学校	7:17	8:02	8:12	8:26	8:26	8:37	○
	車庫前	松本BT	松本駅	明科駅	明科駅	左記高校	
	山形線		篠ノ井線（下り）		徒歩		

山形線 (幹線)

拠点名	出発時刻	到着時刻	出発時刻	到着時刻	出発時刻	到着時刻	判定
	出発地点	到着地点	出発地点	到着地点	出発地点	到着地点	
	路線名		乗り継ぎ (路線名等)		乗り継ぎ (路線名等)		
長野県南安曇農業高等学校 長野県豊科高等学校	6:52	7:37	7:48	8:07	8:07	8:13	○
	車庫前	松本BT	松本駅	南豊科駅	南豊科駅	左記高校	
	山形線		大糸線 (下り)		徒歩		
長野県穂高商業高等学校	6:52	7:37	7:48	8:16	8:16	8:26	○
	車庫前	松本BT	松本駅	穂高駅	穂高駅	左記高校	
	山形線		大糸線 (下り)		徒歩		
私立松本国際高等学校	6:52, 7:17	7:37, 8:02	7:42, 8:13	7:56, 8:21	7:56, 8:21	7:53, 8:24	○
	車庫前	松本BT	松本駅	村井駅	村井駅	左記高校	
	山形線		中央本線 (上り)		徒歩		
長野県田川高等学校	6:52, 7:17	7:37, 8:02	7:42, 8:13	7:56, 8:21	7:56, 8:21	8:12, 8:43	○
	車庫前	松本BT	松本駅	村井駅	村井駅	左記高校	
	山形線		中央本線 (上り)		徒歩、自転車		
長野県塩尻志学館高等学校 私立東京都市大学塩尻高等学校	6:52, 7:17	7:37, 8:02	7:42, 8:13	7:58, 8:28	7:58, 8:28	8:11, 8:41	○
	車庫前	松本BT	松本駅	塩尻駅	塩尻駅	左記高校	
	山形線		中央本線 (上り)		徒歩、自転車		

(2) 帰り (16時30分、19時に各高校を出発した場合)

拠点名	出発時刻	到着時刻	出発時刻	到着時刻	出発時刻	到着時刻	判定
	出発地点	到着地点	出発地点	到着地点	出発地点	到着地点	
	乗り継ぎ (路線名等)		乗り継ぎ (路線名等)		路線名		
私立松本秀峰中等教育学校 長野県松本県ヶ丘高等学校 私立松商学園高等学校 私立エクセラン高等学校 長野県松本工業高等学校 長野県松本蟻ヶ崎高等学校 長野県松本深志高等学校	16:30, 19:00	16:59, 19:29			18:20, 20:45	19:05, 21:22	○
	左記高校	松本BT			松本BT	車庫前	
	徒歩、自転車				山形線		
長野県松本美須ヶヶ丘高等学校	16:35, 19:14	17:05, 19:41			18:20, 20:45	19:05, 21:22	○
	追分	松本BT			松本BT	車庫前	
	信大横田循環線				山形線		

山形線（幹線）

拠点名	出発時刻	到着時刻	出発時刻	到着時刻	出発時刻	到着時刻	判定
	出発地点	到着地点	出発地点	到着地点	出発地点	到着地点	
	乗り継ぎ（路線名等）		乗り継ぎ（路線名等）		路線名		
私立松本第一高等学校	16:44, 19:22	17:05, 19:41			18:20, 20:45	19:05, 21:22	○
	松本第一高校	松本BT			松本BT	車庫前	
	信大横田循環線				山形線		
長野県松本筑摩高等学校	16:30, 19:00	16:52, 19:22	17:05, 19:47	17:13, 19:54	18:20, 20:45	19:05, 21:22	○
	左記高校	大庭駅	大庭駅	松本駅	松本BT	車庫前	
	徒歩		上高地線（上り）		山形線		
長野県梓川高等学校	16:30, 19:00	16:33, 19:03	16:51, 19:33	17:13, 19:54	18:20, 20:45	19:05, 21:22	○
	左記高校	下島駅	下島駅	松本駅	松本BT	車庫前	
	徒歩		上高地線（上り）		山形線		
長野県明科高等学校	16:30, 19:00	16:41, 19:11	17:05, 19:20	17:22, 19:34	18:20, 20:45	19:05, 21:22	○
	左記高校	明科駅	明科駅	松本駅	松本BT	車庫前	
	徒歩		篠ノ井線（上り）		山形線		
長野県南安曇農業高等学校 長野県豊科高等学校	16:30, 19:00	16:40, 19:10	17:13, 19:21	17:31, 19:42	18:20, 20:45	19:05, 21:22	○
	左記高校	南豊科駅	南豊科駅	松本駅	松本BT	車庫前	
	徒歩		大糸線（上り）		山形線		
長野県穂高商業高等学校	16:30, 19:00	16:36, 19:06	17:05, 19:13	17:31, 19:42	18:20, 20:45	19:05, 21:22	○
	左記高校	穂高駅	穂高駅	松本駅	松本BT	車庫前	
	徒歩		大糸線（上り）		山形線		
私立松本国際高等学校	16:30, 19:00	16:33, 19:03	16:39, 19:15	16:48	18:20, 20:45	19:05, 21:22	○
	左記高校	村井駅	村井駅	松本駅	松本BT	車庫前	
	徒歩		中央本線（下り）		山形線		
長野県田川高等学校	16:30, 19:00	16:52, 19:22	17:21, 19:48	17:31, 19:58	18:20, 20:45	19:05, 21:22	○
	左記高校	村井駅	村井駅	松本駅	松本BT	車庫前	
	徒歩、自転車		中央本線（下り）		山形線		
長野県塩尻志学館高等学校 私立東京都市大学塩尻高等学校	16:30, 19:00	16:43, 19:13	17:14, 19:40	17:31, 19:58	18:20, 20:45	19:05, 21:22	○
	左記高校	塩尻駅	塩尻駅	松本駅	松本BT	車庫前	
	徒歩、自転車		中央本線（下り）		山形線		

私立日本ウェルネス長野高等学校

広大な面積を有する松本地域において、松本地域の北部に立地する同校は、南部に位置する山形村から通常通学している生活圏内ではないこと、また、始業時間等を含め寮生活を前提としたカリキュラムとなっていることから、他校と同一基準での品質保証を求めないものとする。

◇観光：来訪＝概ね10:30～13:00に到着、帰路＝概ね14:00～17:00に出発

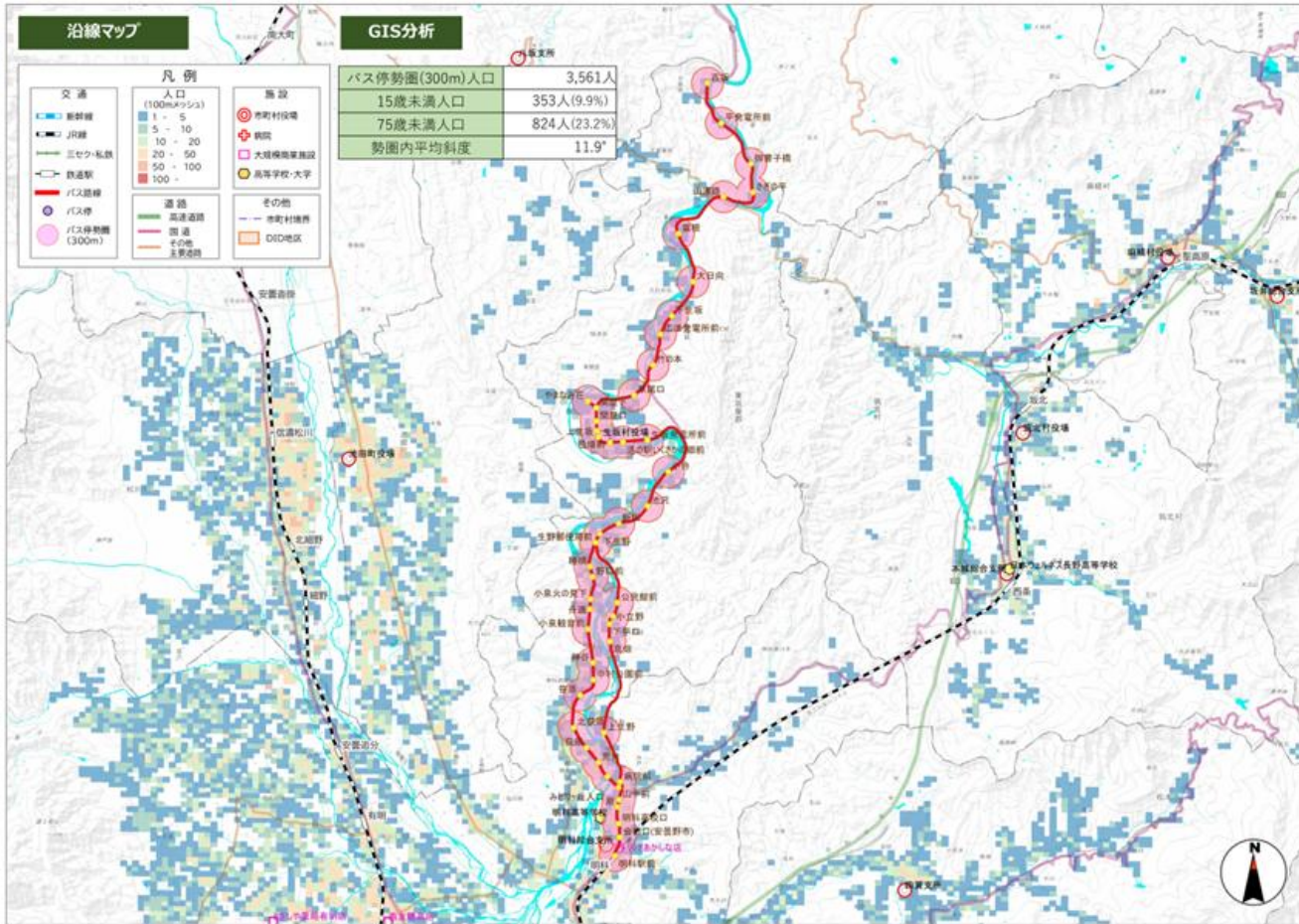
山形村内に地域拠点である観光地なし

犀川線 (みなし幹線)

圏域区分	路線種別	路線No.	路線名
07松本	D:準幹線	0704	犀川線

路線の基礎データ

路線名	犀川線		
運営主体	生坂村		
運行事業者	安曇観光タクシー		
事業形態	許可可形式	78条登録 (自家用有償旅客運送)	
	運行方式	路線定期運行	
車両	使用車両	ミツビシ ローザ	
	乗車定員	29人	
運行状況	起点	主系統	古坂
		最長系統	—
	主要経由地	上生坂	
	終点	主系統	明科駅前
		最長系統	—
	キロ程	主系統	21.5km
	最長系統	—	
運行日	平日、土曜日運行		
運行本数	平日	上り12便	下り12便
	土曜	上り9便	下り10便
	休日	—	
運行時間帯	平日	6:22~20:12	
	土曜	6:55~19:16	
	休日	—	
運賃体系	運賃種別	距離制	
	初乗り運賃	200円	
	最長区間運賃	400円	
	子ども運賃	小学校入学前の幼児は全額、小中学生は100円減免	
	障がい者割引	100円減免	
	高齢者割引	100円減免	
回数券	○		
通学定期	○		
通勤定期	○		
キャッシュレス決済	×		
GTFS	Googleマップへの掲載なし		
利用目的	通院・通学などの生活利用		



・JR篠ノ井線明科駅から国道19号に沿って、安曇野市北部(旧明科町)を経由し、生坂村内を通り、生坂村最北部の古坂までを結ぶ路線、生坂村中心部については国道19号を外れ、旧国道である県道上生坂信濃松川線を経由し、再び19号に戻る。
 ・村の入浴施設である「やまなみ荘」で村内のデマンド交通に結節している。
 ・運行本数は12往復で、日中の6往復はやまなみ荘止まりで、デマンド交通への乗換となっている。また、便によってはやまなみ荘以北は、予約制もしくは利用者がいるときの運行となっている。
 ・明科地区からの利用も一定数みられる。
 ・利用実績は、2万人強で推移している。平均乗車密度は6.0人である。収支率は5.4%と低い。

路線の位置づけなど

ダイヤ及び車両の運用

※下図は平日のバターン。実際の車両繰りについては、他路線との掛け持ちの場合もあり、この図の通り運用されているとは限らないが、概ねの運行ボリュームを視覚化させる観点から示しているものである。

	8:00	7:00	8:00	9:00	10:00	11:00	12:00	13:00	14:00	15:00	16:00	17:00	18:00	19:00	20:00
1台目	上1	下1	上3	下3	上5	下5	上7	下7	上8	下8	上10	下10	上12	下12	
2台目		上2	下2	上4	下4	上6	下6			上9	下9	上11	下11		

事業収支 (令和6年度)

	費用(千円)	備考
運行経費	29,889	
運賃収入	1,614	
収支率	5.4%	
補助金	国	1,423
	県	—
	市町村	—

利用実績 (直近3年)



1 通院・通学・観光における品質が保証されているか

◇通院：行き＝概ね8:30～10:30に到着 帰り＝概ね11:00～13:30に出発（1便）

○ 各医療機関への接続状況は以下のとおりであり、品質が保証されている

(1) 行き

拠点名	出発時刻	到着時刻	出発時刻	到着時刻	出発時刻	到着時刻	判定
	出発地点	到着地点	出発地点	到着地点	出発地点	到着地点	
路線名		乗り継ぎ（路線名等）		乗り継ぎ（路線名等）			
穂高病院	6:55, 7:55, 8:32	7:29, 8:29, 9:10	8:03, 8:29, 9:10	8:15, 8:41, 9:22			○
	古坂	明科駅前	明科駅	穂高病院			
	犀川線		あづみん				
安曇野赤十字病院	6:55, 7:55, 8:32	7:29, 8:29, 9:10	8:03, 8:29, 9:10	8:19, 8:45, 9:26			○
	古坂	明科駅前	明科駅	安曇野赤十字病院			
	犀川線		あづみん				
県立こども病院	6:55, 7:55, 8:32	7:29, 8:29, 9:10	8:03, 8:29, 9:10	8:22, 8:48, 9:29			○
	古坂	明科駅前	明科駅	県立こども病院			
	犀川線		あづみん				
松本協立病院	6:55, 7:55	7:29, 8:29	7:39, 8:51	7:53, 9:06	7:53, 9:06	7:55, 9:08	○
	古坂	明科駅前	明科駅	松本駅	松本駅	松本協立病院	
	犀川線		篠ノ井線（上り）		徒歩		
信州大学医学部附属病院	6:55, 7:55	7:29, 8:29	7:39, 8:51	7:53, 9:06	8:00, 9:15	8:13, 9:26	○
	古坂	明科駅前	明科駅	松本駅	松本駅お城口	信州大学前	
	犀川線		篠ノ井線（上り）		信大横田線、浅間線		
相澤病院	6:55, 7:55	7:29, 8:29	7:39, 8:51	7:53, 9:06	7:55, 9:55	8:12, 10:12	○
	古坂	明科駅前	明科駅	松本駅	松本駅お城口	相澤病院	
	犀川線		篠ノ井線（上り）		タウンズニーカー（南）		
丸の内病院	6:22, 7:55, 8:32	6:52, 8:29, 9:10	7:14, 8:51, 9:19	7:29, 9:06, 9:36	7:40, 9:15, 10:00	7:47, 9:22, 10:07	○
	大日方、古坂、古坂	明科駅前	明科駅	松本駅	松本駅アルプス口	丸の内病院	
	犀川線		篠ノ井線（上り）		松本・島内線		
まつもと医療センター	6:55, 8:32	7:29, 9:10	7:39, 9:19	7:53, 9:36	8:15, 10:00	8:47, 10:27	○
	古坂	明科駅前	明科駅	松本駅	松本駅	医療センター前	
	犀川線		篠ノ井線（上り）		寿台線		

犀川線（みなし幹線）

拠点名	出発時刻	到着時刻	出発時刻	到着時刻	出発時刻	到着時刻	判定
	出発地点	到着地点	出発地点	到着地点	出発地点	到着地点	
	路線名		乗り継ぎ（路線名等）		乗り継ぎ（路線名等）		
桔梗ヶ原病院	6:55, 7:55, 8:32	7:29, 8:29, 9:10	7:39, 8:51, 9:19	8:11, 9:32, 9:56	8:11, 9:32, 9:56	8:15, 9:36, 10:00	○
	古坂	明科駅前	明科駅	塩尻駅	塩尻駅	桔梗ヶ原病院	
	犀川線		篠ノ井線（上り）→中央本線（上り）		のりーと塩尻		
塩尻病院	6:55, 7:55, 8:32	7:29, 8:29, 9:10	7:39, 8:51, 9:19	8:11, 9:32, 9:56	8:11, 9:32, 9:56	8:17, 9:38, 10:02	○
	古坂	明科駅前	明科駅	塩尻駅	塩尻駅	塩尻病院	
	犀川線		篠ノ井線（上り）→中央本線（上り）		のりーと塩尻		
中村病院	6:55, 7:55, 8:32	7:29, 8:29, 9:10	7:39, 8:51, 9:19	8:11, 9:32, 9:56	8:11, 9:32, 9:56	8:19, 9:40, 10:04	○
	古坂	明科駅前	明科駅	塩尻駅	塩尻駅	中村病院	
	犀川線		篠ノ井線（上り）→中央本線（上り）		のりーと塩尻		
塩尻協立病院	6:55, 7:55, 8:32	7:29, 8:29, 9:10	7:39, 8:51, 9:19	8:11, 9:32, 9:56	8:11, 9:32, 9:56	8:20, 9:41, 10:05	○
	古坂	明科駅前	明科駅	塩尻駅	塩尻駅	塩尻協立病院	
	犀川線		篠ノ井線（上り）→中央本線（上り）		のりーと塩尻		
松本市立病院	6:55, 7:55	7:29, 8:29	7:39, 9:19	8:26, 9:54	8:26, 9:54	8:28, 9:56	○
	古坂	明科駅前	明科駅	波田駅	波田駅	松本市立病院	
	犀川線		篠ノ井線（上り）→上高地線（下り）		徒歩		
鹿教湯病院	7:55	8:29	8:51	9:06	9:30	10:17	○
	古坂	明科駅前	明科駅	松本駅	松本BT	鹿教湯病院前	
	犀川線		篠ノ井線（上り）		鹿教湯温泉線		

(2) 帰り（11時、12時、13時に各医療機関を出発した場合）

拠点名	出発時刻	到着時刻	出発時刻	到着時刻	出発時刻	到着時刻	判定
	出発地点	到着地点	出発地点	到着地点	出発地点	到着地点	
	路線名		乗り継ぎ（路線名等）		乗り継ぎ（路線名等）		
穂高病院	11:00, 12:00, 13:00	11:12, 12:12, 13:12			11:55, 12:55, 13:55	12:14, 13:17, 14:14	○
	穂高病院	明科駅			明科駅前	やまなみ荘	
	あづみん				犀川線		
安曇野赤十字病院	11:00, 12:00, 13:00	11:16, 12:16, 13:16			11:55, 12:55, 13:55	12:14, 13:17, 14:14	○
	安曇野赤十字病院	明科駅			明科駅前	やまなみ荘	
	あづみん				犀川線		
県立こども病院	11:00, 12:00, 13:00	11:19, 12:19, 13:19			11:55, 12:55, 13:55	12:14, 13:17, 14:14	○
	県立こども病院	明科駅			明科駅前	やまなみ荘	
	あづみん				犀川線		
松本協立病院	11:00, 12:00, 13:00	11:04, 12:04, 13:04	11:30, 12:30, 13:30	11:46, 12:43, 13:43	11:55, 12:55, 13:55	12:14, 13:17, 14:14	○
	松本協立病院	松本駅	松本駅	明科駅	明科駅前	やまなみ荘	
	徒歩		篠ノ井線（下り）		犀川線		

犀川線（みなし幹線）

拠点名	出発時刻	到着時刻	出発時刻	到着時刻	出発時刻	到着時刻	判定
	出発地点	到着地点	出発地点	到着地点	出発地点	到着地点	
	路線名			乗り継ぎ（路線名等）			
信州大学医学部附属病院	11:03, 12:12, 13:12	11:23, 12:41, 13:41	11:30, 13:30, 14:30	11:46, 13:43, 14:44	11:55, 13:55, 16:00	12:14, 14:14, 16:19	○
	信州大学前	お城口、B T、B T	松本駅	明科駅	明科駅前	やまなみ荘	
	浅間線、横田信大線、信大横田線			篠ノ井線（下り）			
相澤病院	11:12, 12:12, 13:12	11:22, 12:22, 13:22	11:30, 12:30, 13:30	11:46, 12:43, 13:43	11:55, 13:55, 16:00	12:14, 14:14, 16:19	○
	相澤病院	松本駅お城口	松本駅	明科駅	明科駅前	やまなみ荘	
	タウンズニーカー（南）			篠ノ井線（下り）			
丸の内病院	11:35, 12:25, 13:35	11:44, 12:34, 13:44	12:30, 13:30, 14:30	12:43, 13:43, 14:44	12:55, 13:55, 16:00	13:17, 14:14, 16:19	○
	丸の内病院	松本駅アルプス口	松本駅	明科駅	明科駅前	やまなみ荘	
	松本・島内線			篠ノ井線（下り）			
まつもと医療センター	11:30, 12:27, 13:30	11:34, 12:32, 13:34	11:51, 12:45, 13:42	12:43, 13:43, 14:44	12:55, 13:55, 16:00	13:17, 14:14, 16:19	○
	医療センター前	村井駅	村井駅	明科駅	明科駅前	やまなみ荘	
	村井山形線、寿台線、村井山形線			中央本線（下り）→篠ノ井線（下り）			
桔梗ヶ原病院	11:00, 12:00, 13:00	11:04, 12:04, 13:04	11:43, 12:37, 13:34	12:43, 13:43, 14:44	12:55, 13:55, 16:00	13:17, 14:14, 16:19	○
	桔梗ヶ原病院	塩尻駅	塩尻駅	明科駅	明科駅前	やまなみ荘	
	のるーと塩尻			中央本線（下り）→篠ノ井線（下り）			
塩尻病院	11:00, 12:00, 13:00	11:06, 12:06, 13:06	11:43, 12:37, 13:34	12:43, 13:43, 14:44	12:55, 13:55, 16:00	13:17, 14:14, 16:19	○
	中村病院	塩尻駅	村井駅	明科駅	明科駅前	やまなみ荘	
	のるーと塩尻			中央本線（下り）→篠ノ井線（下り）			
中村病院	11:00, 12:00, 13:00	11:08, 12:08, 13:08	11:43, 12:37, 13:34	12:43, 13:43, 14:44	12:55, 13:55, 16:00	13:17, 14:14, 16:19	○
	中村病院	塩尻駅	塩尻駅	明科駅	明科駅前	やまなみ荘	
	のるーと塩尻			中央本線（下り）→篠ノ井線（下り）			
塩尻協立病院	11:00, 12:00, 13:00	11:09, 12:09, 13:09	11:43, 12:37, 13:34	12:43, 13:43, 14:44	12:55, 13:55, 16:00	13:17, 14:14, 16:19	○
	塩尻協立病院	塩尻駅	塩尻駅	明科駅	明科駅前	やまなみ荘	
	のるーと塩尻			中央本線（下り）→篠ノ井線（下り）			
松本市立病院	11:00, 12:00, 13:00	11:02, 12:02, 13:02	11:33, 12:12, 13:32	12:43, 13:43, 14:44	12:55, 13:55, 16:00	13:17, 14:14, 16:19	○
	松本市立病院	波田駅	波田駅	明科駅	明科駅前	やまなみ荘	
	徒歩			上高地線（上り）→篠ノ井線（下り）			
鹿教湯病院	11:03	11:53	12:30	12:43	12:55	13:17	○
	鹿教湯病院前	松本B T	松本駅	明科駅	明科駅前	やまなみ荘	
	鹿教湯温泉線			篠ノ井線（下り）			

◇通学：登校＝始業開始前に到着（7:00～8:30に1便）

終業後の下校＝終業後17:00頃に学校を出発、部活後の下校＝17:00～20:00頃に学校を出発
（16:30～20:00に2便）

○ 各高校への接続状況は以下のとおりであり、品質が保証されている

(1) 登校

拠点名	出発時刻	到着時刻	出発時刻	到着時刻	出発時刻	到着時刻	判定
	出発地点	到着地点	出発地点	到着地点	出発地点	到着地点	
	路線名		乗り継ぎ（路線名等）		乗り継ぎ（路線名等）		
長野県明科高等学校 （直通）	6:55, 7:55	7:27, 8:27					○
	古坂	明科高校口					
	犀川線						
私立日本ウェルネス長野高等学校	6:22, 6:55	6:52, 7:29	7:10, 7:45	7:16, 7:52	7:16, 7:52	7:21, 7:57	○
	古坂	明科駅前	明科駅	西条駅	西条駅	左記高校	
	犀川線		篠ノ井線（下り）		徒歩		
長野県穂高商業高等学校	6:22, 6:55	6:52, 7:29	6:58, 8:12	7:12, 8:27			○
	大日方、古坂	明科駅前	明科駅前	専用駐車場			
	犀川線		穂高駅・明科駅路線				
長野県南安曇農業高等学校 長野県豊科高等学校	6:22, 6:55	6:52, 7:29	7:14, 7:39	7:20, 7:44	7:25, 7:56	7:38, 8:09	○
	大日方、古坂	明科駅前	明科駅	田沢駅	田沢駅前	豊科中央公園西	
	犀川線		篠ノ井線（上り）		豊科駅・田沢駅路線		
私立松本秀峰中等教育学校 長野県松本県ヶ丘高等学校 私立松商学園高等学校 私立エクセラン高等学校 長野県松本工業高等学校 長野県松本蟻ヶ崎高等学校 長野県松本深志高等学校	6:22, 6:55	6:52, 7:29	7:14, 7:39	7:29, 7:53	7:29, 7:53	7:58, 8:22	○
	大日方、古坂	明科駅前	明科駅	松本駅	松本駅	左記高校	
	犀川線		篠ノ井線（上り）		徒歩、自転車		
長野県松本美須ヶヶ丘高等学校	6:22, 6:55	6:52, 7:29	7:14, 7:39	7:29, 7:53	7:40, 8:00	7:55, 8:15	○
	大日方、古坂	明科駅前	明科駅	松本駅	松本駅お城口	追分	
	犀川線		篠ノ井線（上り）		信大横田循環線		

犀川線（みなし幹線）

拠点名	出発時刻	到着時刻	出発時刻	到着時刻	出発時刻	到着時刻	判定
	出発地点	到着地点	出発地点	到着地点	出発地点	到着地点	
	路線名		乗り継ぎ（路線名等）		乗り継ぎ（路線名等）		
私立松本第一高等学校	6:22, 6:55	6:52, 7:29	7:14, 7:39	7:29, 7:53	7:50, 8:00	8:07, 8:17	○
	大日方、古坂	明科駅前	明科駅	松本駅	松本駅お城口	松本第一高校	
	犀川線		篠ノ井線（上り）		横田信大循環線		
長野県松本筑摩高等学校	6:55	7:29	7:39	8:08	8:08	8:30	○
	大日方、古坂	明科駅前	明科駅	大庭駅	大庭駅	左記高校	
	犀川線		篠ノ井線（上り）→上高地線（下り）		徒歩		
長野県梓川高等学校	6:55	7:29	7:39	8:29	8:23	8:26	○
	大日方、古坂	明科駅前	明科駅	下島駅	下島駅	左記高校	
	犀川線		篠ノ井線（上り）→上高地線（下り）		徒歩		
私立松本国際高等学校	6:22, 6:55	6:52, 7:29	7:14, 7:39	7:43, 8:04	7:43, 8:04	7:46, 8:07	○
	大日方、古坂	明科駅前	明科駅	村井駅	村井駅	左記高校	
	犀川線		篠ノ井線（上り）→中央本線（上り）		徒歩		
長野県田川高等学校	6:22, 6:55	6:52, 7:29	7:14, 7:39	7:43, 8:04	7:43, 8:04	8:05, 8:26	○
	大日方、古坂	明科駅前	明科駅	村井駅	村井駅	左記高校	
	犀川線		篠ノ井線（上り）→中央本線（上り）		徒歩、自転車		
長野県塩尻志学館高等学校 私立東京都市大学塩尻高等学校	6:22, 6:55	6:52, 7:29	7:14, 7:39	7:51, 8:11	7:51, 8:11	8:04, 8:24	○
	大日方、古坂	明科駅前	明科駅	塩尻駅	塩尻駅	左記高校	
	犀川線		篠ノ井線（上り）→中央本線（上り）		徒歩、自転車		

(2) 帰り（16時30分、19時に各高校を出発した場合）

拠点名	出発時刻	到着時刻	出発時刻	到着時刻	出発時刻	到着時刻	判定
	出発地点	到着地点	出発地点	到着地点	出発地点	到着地点	
	乗り継ぎ（路線名等）		乗り継ぎ（路線名等）		路線名		
長野県明科高等学校 （直通）	17:16, 19:41	17:47, 20:12					○
	明科高校口	古坂					
	犀川線						
私立日本ウェルネス長野高等学校	16:30, 19:00	16:35, 19:05	16:57, 19:12	17:05, 19:19	17:15, 19:41	17:47, 20:12	○
	左記高校	西条駅	西条駅	明科駅	明科駅前	古坂	
	徒歩		篠ノ井線（上り）		犀川線		
長野県穂高商業高等学校	16:30, 19:00	16:40, 19:10	17:05, 19:13	17:48, 20:18	17:55, 20:35	17:47, 予約	○
	左記高校	穂高駅	穂高駅	明科駅	明科駅前	古坂	
	徒歩		大糸線（上り）→篠ノ井線（下り）		犀川線		
長野県南安曇農業高等学校 長野県豊科高等学校	16:30, 19:00	16:36, 19:06	17:13, 19:21	17:48, 20:18	17:55, 20:35	17:47, 予約	○
	左記高校	南豊科駅	南豊科駅	明科駅	明科駅前	古坂	
	徒歩		大糸線（上り）→篠ノ井線（下り）		犀川線		

犀川線（みなし幹線）

拠点名	出発時刻	到着時刻	出発時刻	到着時刻	出発時刻	到着時刻	判定
	出発地点	到着地点	出発地点	到着地点	出発地点	到着地点	
	乗り継ぎ（路線名等）		乗り継ぎ（路線名等）		路線名		
私立松本秀峰中等教育学校 長野県松本県ヶ丘高等学校 私立松商学園高等学校 私立エクセラシオン高等学校 長野県松本工業高等学校 長野県松本蟻ヶ崎高等学校 長野県松本深志高等学校	16:30, 19:00	16:59, 19:29	17:34, 20:04	17:48, 20:18	17:55, 20:35	17:47, 予約	○
	左記高校	松本駅	松本駅	明科駅	明科駅前	古坂	
	徒歩、自転車		篠ノ井線（下り）		犀川線		
長野県松本美須ヶ丘高等学校	16:35, 19:14	17:05, 19:41	17:34, 20:04	17:48, 20:18	17:55, 20:35	17:47, 予約	○
	追分	松本BT	松本駅	明科駅	明科駅前	古坂	
	信大横田循環線		篠ノ井線（下り）		犀川線		
私立松本第一高等学校	16:44, 19:22	17:05, 19:41	17:34, 20:04	17:48, 20:18	17:55, 20:35	17:47, 予約	○
	松本第一高校	松本BT	松本駅	明科駅	明科駅前	古坂	
	信大横田循環線		篠ノ井線（下り）		犀川線		
長野県松本筑摩高等学校	16:30, 19:00	16:52, 19:22	17:05, 19:47	17:48, 20:18	17:55, 20:35	17:47, 予約	○
	左記高校	大庭駅	大庭駅	明科駅	明科駅前	古坂	
	徒歩		上高地線（上り）→篠ノ井線（下り）		犀川線		
長野県梓川高等学校	16:30, 19:00	16:33, 19:03	16:51, 19:33	17:48, 20:18	17:55, 20:35	17:47, 予約	○
	左記高校	下島駅	下島駅	明科駅	明科駅前	古坂	
	徒歩		上高地線（上り）→篠ノ井線（下り）		犀川線		
私立松本国際高等学校	16:30, 19:00	16:33, 19:03	16:39, 19:15	17:48, 20:18	17:55, 20:35	17:47, 予約	○
	左記高校	村井駅	村井駅	明科駅	明科駅前	古坂	
	徒歩		中央本線（下り）→篠ノ井線（下り）		犀川線		
長野県田川高等学校	16:30, 19:00	16:52, 19:22	17:21, 19:48	17:48, 20:18	17:55, 20:35	17:47, 予約	○
	左記高校	村井駅	村井駅	明科駅	明科駅前	古坂	
	徒歩、自転車		中央本線（下り）→篠ノ井線（下り）		犀川線		
長野県塩尻志学館高等学校 私立東京都市大学塩尻高等学校	16:30, 19:00	16:43, 19:13	17:14, 19:40	17:48, 20:18	17:55, 20:35	17:47, 予約	○
	左記高校	塩尻駅	塩尻駅	明科駅	明科駅前	古坂	
	徒歩、自転車		中央本線（下り）→篠ノ井線（下り）		犀川線		

◇観光：来訪＝概ね10:30～13:00に到着、帰路＝概ね14:00～17:00に出発

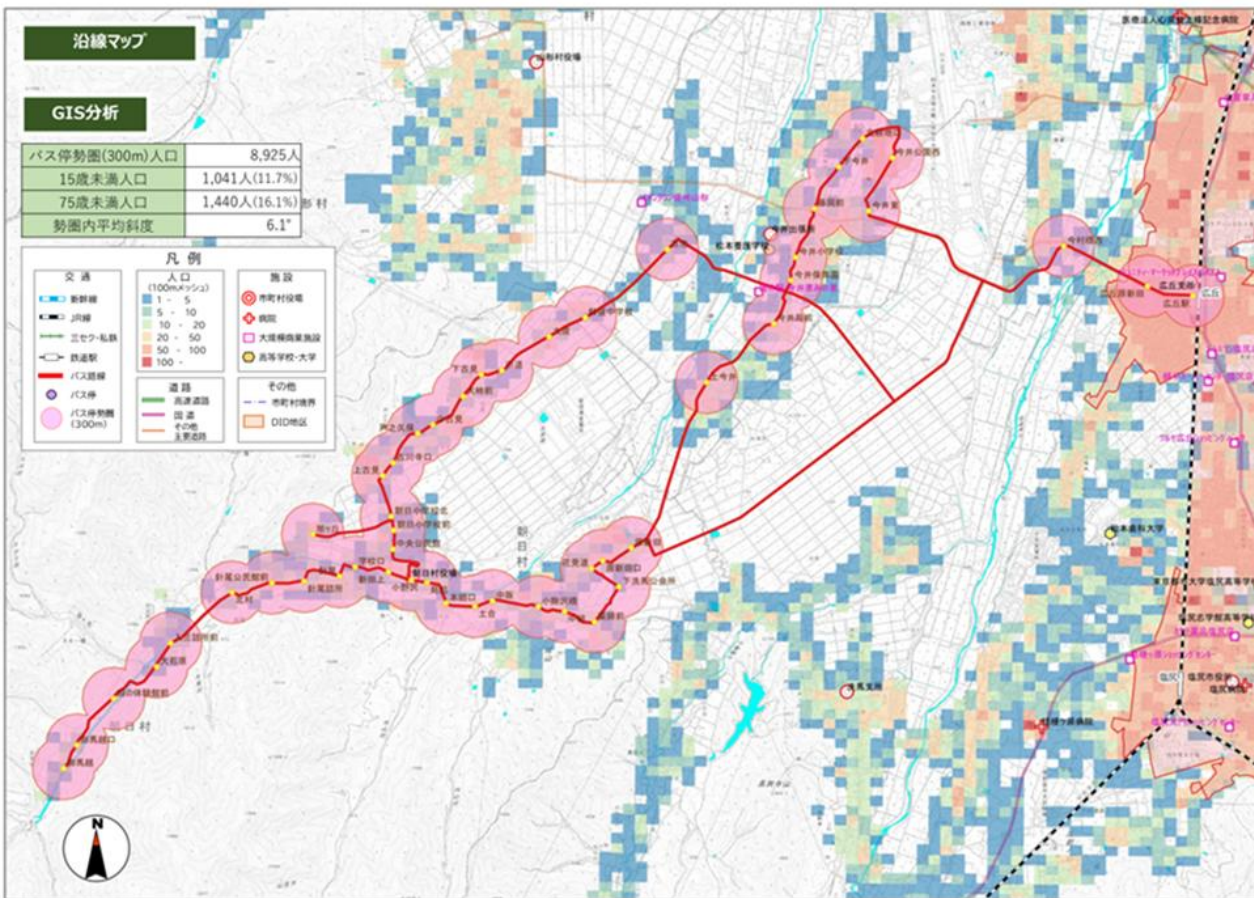
生坂村内に地域拠点である観光地なし

朝日広丘線 (みなし幹線)

圏域区分	路線種別	路線No.	路線名
07松本	D：準幹線	0707	朝日・広丘線

路線の基礎データ

路線名	朝日・広丘線		
運営主体	朝日村		
運営事業者	アルビコタクシー株式会社		
事業形態	許認可形式	4条許可（一般乗合旅客自動車運送事業）	
	運行方式	路線定期運行	
車両	使用車両	バス	
	乗車定員	32人	
起点	主系統	鉢盛中学校	
	最長系統	鉢盛中学校	
主要経由地	小野沢、上今井、今井局		
	鉢盛中学校、下今井		
終点	主系統	広丘駅	
	最長系統	広丘駅	
キロ程	主系統	16.4km	
	最長系統	16.4km	
運行状況	運行日	日曜祝日と12/30～1/3を除く	
	運行本数	平日	上り6便 下り9便
土曜		上り2便 下り2便	
運行時間帯	平日	6:45～21:03	
	土曜	6:45～19:55	
運賃体系	運賃種別	均一	
	初乗り運賃	100円	
運賃体系	最長区間運賃	100円	
	子ども運賃	中学生以下無料	
運賃体系	障がい者割引	×	
	高齢者割引	×	
運賃体系	回数券	○	
	通学定期	×	
運賃体系	通勤定期	×	
	キャッシュレス決済	コード決済（TicketQR）	
GTFS	Googleマップへの掲載なし		
利用目的	生活・観光利用両方		



路線の位置づけなど

- ・塩尻市のJR篠ノ井線広丘駅から朝日村中心部を経て、村の西部の集落である御馬越までを結ぶ路線。
- ・南東部を経由する路線は農道を經由し、広丘駅までを最短で結び、北東部を経由するルートは比較的人口の多い松本市今井、今村地区を經由し、3市村を跨ぐ路線となっている。
- ・山形市民の利用もあるが、塩尻市民の利用はほとんどみられない。
- ・利用者数はこの3年間で増加傾向にあり、令和6年度は2.4万人となっている。高校生の通学利用が中心であるため、概ね安定しているといえる。平均乗車密度は1.8人である。
- ・運賃は100円均一であることもあり、運賃収入は200万円程度と少なく、運行経費約2,500万円に対して、収支率は7.6%と低くなっている。

事業収支 (令和6年度)

	費用(千円)	備考
運行経費	25,548	
運賃収入	1,946	
収支率	7.6%	
補助金	国	8,327
	県	—
	市町村	12,269 朝日村 3,005 松本市（負担金）

利用実績 (直近3年)



ダイヤ及び車両の運用

※下図は平日のバターン。実際の車両繰りについては、他路線との掛け持ちの場合もあり、この図の通り運用されているとは限らないが、概ねの運行ボリュームを視覚化させる観点から示しているものである。



1 通院・通学・観光における品質が保証されているか

◇通院：行き＝概ね8:30～10:30に到着 帰り＝概ね11:00～13:30に出発（1便）

○ 各医療機関への接続状況は以下のとおりであり、品質が保証されている

(1) 行き

拠点名	出発時刻	到着時刻	出発時刻	到着時刻	出発時刻	到着時刻	判定
	出発地点	到着地点	出発地点	到着地点	出発地点	到着地点	
路線名		乗り継ぎ（路線名等）		乗り継ぎ（路線名等）			
松本協立病院	6:40, 7:10, 8:50	7:18, 7:44, 9:30	7:25, 7:58, 9:38	7:39, 8:10, 9:50	7:39, 8:10, 9:50	7:41, 8:12, 9:52	○
	御馬越、鉢盛中、鉢盛中	広丘駅	広丘駅	松本駅	松本駅	松本協立病院	
	朝日広丘線		中央本線（下り）		徒歩		
信州大学医学部附属病院	6:40, 7:10, 8:50	7:18, 7:44, 9:30	7:25, 7:58, 9:38	7:39, 8:10, 9:50	7:50, 8:20, 10:00	8:01, 8:33, 10:12	○
	御馬越、鉢盛中、鉢盛中	広丘駅	広丘駅	松本駅	松本駅お城口	信州大学前	
	朝日広丘線		中央本線（下り）		信大横田循環線		
相澤病院	6:40, 7:10, 8:50	7:18, 7:44, 9:30	7:25, 7:58, 9:38	7:39, 8:10, 9:50	7:55, 8:55, 9:55	8:12, 9:12, 10:07	○
	御馬越、鉢盛中、鉢盛中	広丘駅	広丘駅	松本駅	松本駅お城口	相澤病院	
	朝日広丘線		中央本線（下り）		タウンズニーカー（南）		
丸の内病院	6:40, 7:10, 8:50	7:18, 7:44, 9:30	7:25, 7:58, 9:38	7:39, 8:10, 9:50	7:40, 9:15, 10:00	7:47, 9:22, 10:12	○
	御馬越、鉢盛中、鉢盛中	広丘駅	広丘駅	松本駅	松本駅アルプス口	丸の内病院	
	朝日広丘線		中央本線（下り）		松本・島内線		
県立こども病院	6:40, 7:10	7:18, 7:44	7:25, 7:58	8:07, 8:52	8:07, 8:52	8:13, 8:58	○
	御馬越、鉢盛中	広丘駅	広丘駅	南豊科駅	南豊科駅	県立こども病院	
	朝日広丘線		中央本線（下り）→大糸線（下り）		あづみん		
安曇野赤十字病院	6:40, 7:10	7:18, 7:44	7:25, 7:58	8:09, 8:54	8:09, 8:54	8:12, 8:57	○
	御馬越、鉢盛中	広丘駅	広丘駅	豊科駅	豊科駅	安曇野赤十字病院	
	朝日広丘線		中央本線（下り）→大糸線（下り）		あづみん		
穂高病院	6:40, 7:10	7:18, 7:44	7:25, 7:58	8:16, 9:05	8:16, 9:05	8:19, 9:08	○
	御馬越、鉢盛中	広丘駅	広丘駅	穂高駅	穂高駅	穂高病院	
	朝日広丘線		中央本線（下り）→大糸線（下り）		あづみん		
まつもと医療センター	6:40, 7:10	7:18, 7:44	7:25, 7:58	7:28, 8:10	7:58, 9:01	8:00, 9:03	○
	御馬越、鉢盛中	広丘駅	広丘駅	村井駅	村井駅	医療センター前	
	朝日広丘線		中央本線（上り）		寿台線		

朝日広丘線（みなし幹線）

拠点名	出発時刻	到着時刻	出発時刻	到着時刻	出発時刻	到着時刻	判定
	出発地点	到着地点	出発地点	到着地点	出発地点	到着地点	
	路線名		乗り継ぎ（路線名等）		乗り継ぎ（路線名等）		
桔梗ヶ原病院	7:10, 8:50	7:44, 9:30	7:54, 9:52	7:58, 9:56	7:58, 9:56	8:02, 10:00	○
	鉢盛中学校	広丘駅	広丘駅	塩尻駅	塩尻駅	桔梗ヶ原病院	
	朝日広丘線		中央本線（上り）		のりーと塩尻		
塩尻病院	7:10, 8:50	7:44, 9:30	7:54, 9:52	7:58, 9:56	7:58, 9:56	8:04, 10:02	○
	鉢盛中学校	広丘駅	広丘駅	塩尻駅	塩尻駅	塩尻病院	
	朝日広丘線		中央本線（上り）		のりーと塩尻		
中村病院	7:10, 8:50	7:44, 9:30	7:54, 9:52	7:58, 9:56	7:58, 9:56	8:06, 10:04	○
	鉢盛中学校	広丘駅	広丘駅	塩尻駅	塩尻駅	中村病院	
	朝日広丘線		中央本線（上り）		のりーと塩尻		
塩尻協立病院	7:10, 8:50	7:44, 9:30	7:54, 9:52	7:58, 9:56	7:58, 9:56	8:07, 10:05	○
	鉢盛中学校	広丘駅	広丘駅	塩尻駅	塩尻駅	塩尻協立病院	
	朝日広丘線		中央本線（上り）		のりーと塩尻		
松本市立病院 ※朝日波田線（直通） 7:30発、8:25発、9:12発	6:40, 7:10	7:18, 7:44	7:25, 7:58	8:26, 8:48	8:26, 8:48	8:28, 8:50	○
	御馬越、鉢盛中	広丘駅	広丘駅	波田駅	波田駅	松本市立病院	
	朝日広丘線		中央本線（下り）→上高地線（下り）		徒歩		
鹿教湯病院	7:10	7:44	7:58	8:10	9:30	10:17	○
	鉢盛中学校	広丘駅	広丘駅	松本駅	松本B T	鹿教湯病院前	
	朝日広丘線		中央本線（下り）		鹿教湯温泉線		

(2) 帰り（11時、12時、13時に各医療機関を出発した場合）

拠点名	出発時刻	到着時刻	出発時刻	到着時刻	出発時刻	到着時刻	判定
	出発地点	到着地点	出発地点	到着地点	出発地点	到着地点	
	路線名		乗り継ぎ（路線名等）		乗り継ぎ（路線名等）		
松本協立病院	11:00, 12:00, 13:00	11:04, 12:04, 13:04	11:17, 12:13, 13:13	11:29, 12:27, 13:26	13:00, 15:10	13:40, 15:50	○
	松本協立病院	松本駅	松本駅	広丘駅	広丘駅	鉢盛中学校	
	徒歩		中央本線（上り）		朝日広丘線		
信州大学医学部附属病院	11:03, 12:12, 13:12	11:23, 12:41, 13:41	11:41, 12:56, 14:15	11:53, 13:07, 14:28	13:00, 15:10	13:40, 15:50	○
	信州大学前	お城口、B T、B T	松本駅	広丘駅	広丘駅	鉢盛中学校	
	浅間線、横田信大線、信大横田線		中央本線（上り）		朝日広丘線		
相澤病院	11:12, 12:12, 13:12	11:22, 12:22, 13:22	11:41, 12:32, 13:25	11:53, 12:44, 13:36	13:00, 15:10	13:40, 15:50	○
	相澤病院	松本駅お城口	松本駅	広丘駅	広丘駅	鉢盛中学校	
	タウンスニーカー（南）		中央本線（上り）		朝日広丘線		
丸の内病院	11:35, 12:25, 13:35	11:44, 12:34, 13:44	12:13, 12:56, 14:15	12:27, 13:07, 14:28	13:00, 15:10	13:40, 15:50	○
	丸の内病院	松本駅アルプス口	松本駅	広丘駅	広丘駅	鉢盛中学校	
	松本・島内線		中央本線（上り）		朝日広丘線		

朝日広丘線（みなし幹線）

拠点名	出発時刻	到着時刻	出発時刻	到着時刻	出発時刻	到着時刻	判定
	出発地点	到着地点	出発地点	到着地点	出発地点	到着地点	
	路線名		乗り継ぎ（路線名等）		乗り継ぎ（路線名等）		
県立こども病院	11:00, 12:00, 13:00	11:06, 12:06, 13:06	12:03, 12:44, 13:31	12:50, 13:26, 14:28	13:00, 15:10	13:40, 15:50	○
	県立こども病院	南豊科駅	南豊科駅	広丘駅	広丘駅	鉢盛中学校	
	あづみん		大糸線（上り）→中央本線（上り）		朝日広丘線		
安曇野赤十字病院	11:00, 12:00, 13:00	11:03, 12:03, 13:03	12:01, 12:42, 13:29	12:50, 13:26, 14:28	13:00, 15:10	13:40, 15:50	○
	安曇野赤十字病院	豊科駅	豊科駅	広丘駅	広丘駅	鉢盛中学校	
	あづみん		大糸線（上り）→中央本線（上り）		朝日広丘線		
穂高病院	11:00, 12:00, 13:00	11:03, 12:03, 13:03	11:49, 12:35, 13:20	12:50, 13:26, 14:28	13:00, 15:10	13:40, 15:50	○
	穂高病院	穂高駅	穂高駅	広丘駅	広丘駅	鉢盛中学校	
	あづみん		大糸線（上り）→中央本線（上り）		朝日広丘線		
まつもと医療センター	11:30, 12:27, 13:30	11:34, 12:32, 13:34	11:50, 12:41, 14:25	11:53, 12:44, 14:28	13:00, 15:10	13:40, 15:50	○
	医療センター前	村井駅	村井駅	広丘駅	広丘駅	鉢盛中学校	
	村井山形線、寿台線、村井山形線		中央本線（上り）		朝日広丘線		
桔梗ヶ原病院	11:00, 12:00, 13:00	11:04, 12:04, 13:04	11:43, 12:37, 13:34	11:47, 12:41, 13:38	13:00, 15:10	13:40, 15:50	○
	桔梗ヶ原病院	塩尻駅	塩尻駅	広丘駅	広丘駅	鉢盛中学校	
	のるーと塩尻		中央本線（下り）		朝日広丘線		
塩尻病院	11:00, 12:00, 13:00	11:06, 12:06, 13:06	11:43, 12:37, 13:34	11:47, 12:41, 13:38	13:00, 15:10	13:40, 15:50	○
	中村病院	塩尻駅	塩尻駅	広丘駅	広丘駅	鉢盛中学校	
	のるーと塩尻		中央本線（下り）		朝日広丘線		
中村病院	11:00, 12:00, 13:00	11:08, 12:08, 13:08	11:43, 12:37, 13:34	11:47, 12:41, 13:38	13:00, 15:10	13:40, 15:50	○
	中村病院	塩尻駅	塩尻駅	広丘駅	広丘駅	鉢盛中学校	
	のるーと塩尻		中央本線（下り）		朝日広丘線		
塩尻協立病院	11:00, 12:00, 13:00	11:09, 12:09, 13:09	11:43, 12:37, 13:34	11:47, 12:41, 13:38	13:00, 15:10	13:40, 15:50	○
	塩尻協立病院	塩尻駅	塩尻駅	広丘駅	広丘駅	鉢盛中学校	
	のるーと塩尻		中央本線（下り）		朝日広丘線		
松本市立病院 ※朝日波田線（直通） 10:21発、12:11発	11:00, 12:00, 13:00	11:02, 12:02, 13:02	11:33, 12:12, 13:32	12:27, 12:50, 14:28	13:00, 15:10	13:40, 15:50	○
	松本市立病院	波田駅	波田駅	広丘駅	広丘駅	鉢盛中学校	
	徒歩		上高地線（上り）→中央本線（上り）		朝日広丘線		
鹿教湯病院	11:03	11:53	12:13	12:23	13:00	13:40	○
	鹿教湯病院前	松本BT	松本駅	広丘駅	広丘駅	鉢盛中学校	
	鹿教湯温泉線		中央本線（上り）		朝日広丘線		

◇通学：登校＝始業開始前に到着（7:00～8:30に1便）
 終業後の下校＝終業後17:00頃に学校を出発、部活後の下校＝17:00～20:00頃に学校を出発（16:30～20:00に2便）

○ 各高校への接続状況は以下のとおりであり、品質が保証されている

(1) 登校

拠点名	出発時刻	到着時刻	出発時刻	到着時刻	出発時刻	到着時刻	判定
	出発地点	到着地点	出発地点	到着地点	出発地点	到着地点	
	路線名		乗り継ぎ（路線名等）		乗り継ぎ（路線名等）		
私立松本秀峰中等教育学校 長野県松本県ヶ丘高等学校 私立松商学園高等学校 私立エクセラン高等学校 長野県松本工業高等学校 長野県松本蟻ヶ崎高等学校 長野県松本深志高等学校	6:40, 7:10	7:18, 7:44	7:25, 7:58	7:39, 8:10	7:39, 8:10	8:08, 8:39	○
	御馬越、鉢盛中	広丘駅	広丘駅	松本駅	松本駅	左記高校	
	朝日広丘線		中央本線（下り）		徒歩、自転車		
長野県松本美須々ヶ丘高等学校	6:40, 7:10	7:18, 7:44	7:25, 7:58	7:39, 8:10	7:50, 8:20	8:03, 8:35	○
	御馬越、鉢盛中	広丘駅	広丘駅	松本駅	松本駅お城口	追分	
	朝日広丘線		中央本線（下り）		浅間線、信大横田循環線		
私立松本第一高等学校	6:40, 7:10	7:18, 7:44	7:25, 7:58	7:39, 8:10	7:50, 8:15	8:04, 8:32	○
	御馬越、鉢盛中	広丘駅	広丘駅	松本駅	松本駅お城口	松本第一高校	
	朝日広丘線		中央本線（下り）		横田信大循環線		
長野県松本筑摩高等学校	6:40	7:18	7:25	8:08	8:08	8:30	○
	御馬越	広丘駅	広丘駅	大庭駅	大庭駅	左記高校	
	朝日広丘線		中央本線（下り）→上高地線（下り）		徒歩		
長野県梓川高等学校 ※朝日波田線（直通） 7:30 → 8:21	6:40	7:18	7:25	8:23	8:23	8:26	○
	御馬越	広丘駅	広丘駅	下島駅	下島駅	左記高校	
	朝日広丘線		中央本線（下り）→上高地線（下り）		徒歩		
長野県明科高等学校	6:40	7:18	7:25	8:26	8:26	8:37	○
	御馬越	広丘駅	広丘駅	明科駅	明科駅	左記高校	
	朝日広丘線		中央本線（下り）→篠ノ井線（下り）		徒歩		

朝日広丘線（みなし幹線）

拠点名	出発時刻	到着時刻	出発時刻	到着時刻	出発時刻	到着時刻	判定
	出発地点	到着地点	出発地点	到着地点	出発地点	到着地点	
	路線名		乗り継ぎ（路線名等）		乗り継ぎ（路線名等）		
長野県南安曇農業高等学校 長野県豊科高等学校	6:40	7:18	7:25	8:07	8:07	8:13	○
	御馬越	広丘駅	広丘駅	南豊科駅	南豊科駅	左記高校	
	朝日広丘線		中央本線（下り）→大糸線（下り）		徒歩		
長野県穂高商業高等学校	6:40	7:18	7:25	8:16	8:16	8:26	○
	御馬越	広丘駅	広丘駅	穂高駅	穂高駅	左記高校	
	朝日広丘線		中央本線（下り）→大糸線（下り）		徒歩		
私立松本国際高等学校	6:40, 7:10	7:18, 7:44	7:25, 7:58	7:28, 8:01	7:28, 8:01	7:31, 8:04	○
	御馬越、鉢盛中	広丘駅	広丘駅	村井駅	村井駅	左記高校	
	朝日広丘線		中央本線（下り）		徒歩		
長野県田川高等学校	6:40, 7:10	7:18, 7:44	7:25, 7:58	7:28, 8:01	7:28, 8:01	7:50, 8:23	○
	御馬越、鉢盛中	広丘駅	広丘駅	村井駅	村井駅	左記高校	
	朝日広丘線		中央本線（下り）		徒歩、自転車		
長野県塩尻志学館高等学校 私立東京都市大学塩尻高等学校	6:40, 7:10	7:18, 7:44	7:26, 7:54	7:30, 7:58	7:30, 7:58	7:43, 8:11	○
	御馬越、鉢盛中	広丘駅	広丘駅	塩尻駅	塩尻駅	左記高校	
	朝日広丘線		中央本線（上り）		徒歩、自転車		

(2) 帰り（16時30分、19時に各高校を出発した場合）

拠点名	出発時刻	到着時刻	出発時刻	到着時刻	出発時刻	到着時刻	判定
	出発地点	到着地点	出発地点	到着地点	出発地点	到着地点	
	乗り継ぎ（路線名等）		乗り継ぎ（路線名等）		路線名		
私立松本秀峰中等教育学校 長野県松本県ヶ丘高等学校 私立松商学園高等学校 私立エクセラン高等学校 長野県松本工業高等学校 長野県松本蟻ヶ崎高等学校 長野県松本深志高等学校	16:30, 19:00	16:59, 19:29	17:05, 19:35	17:17, 19:48	17:45, 20:30	18:23, 21:03	○
	左記高校	松本駅	松本駅	広丘駅	広丘駅	御馬越、御馬越・旭ヶ丘	
	徒歩、自転車		中央本線（上り）		朝日広丘線		
長野県松本美須ヶヶ丘高等学校	16:35, 19:14	17:05, 19:41	17:23, 19:57	17:34, 20:09	17:45, 20:30	18:23, 21:03	○
	追分	松本BT	松本駅	広丘駅	広丘駅	御馬越、御馬越・旭ヶ丘	
	信大横田循環線		中央本線（上り）		朝日広丘線		

朝日広丘線（みなし幹線）

拠点名	出発時刻	到着時刻	出発時刻	到着時刻	出発時刻	到着時刻	判定
	出発地点	到着地点	出発地点	到着地点	出発地点	到着地点	
	乗り継ぎ（路線名等）		乗り継ぎ（路線名等）		路線名		
私立松本第一高等学校	16:44, 19:22	17:05, 19:41	17:23, 19:57	17:34, 20:09	17:45, 20:30	18:23, 21:03	○
	松本第一高校	松本BT	松本駅	広丘駅	広丘駅	御馬越、御馬越・旭ヶ丘	
	信大横田循環線		中央本線（上り）		朝日広丘線		
長野県松本筑摩高等学校	16:30, 19:00	16:52, 19:22	17:05, 19:47	17:34, 20:09	17:45, 20:30	18:23, 21:03	○
	左記高校	大庭駅	大庭駅	広丘駅	広丘駅	御馬越、御馬越・旭ヶ丘	
	徒歩		上高地線（上り）→中央本線（上り）		朝日広丘線		
長野県梓川高等学校 ※朝日波田線（直通） 16:59→17:45、19:00→19:40	16:30, 19:00	16:33, 19:03	16:51, 19:33	17:34, 20:09	17:45, 20:30	18:23, 21:03	○
	左記高校	下島駅	下島駅	広丘駅	広丘駅	御馬越、御馬越・旭ヶ丘	
	徒歩		上高地線（上り）→中央本線（上り）		朝日広丘線		
長野県明科高等学校	16:30, 19:00	16:41, 19:11	17:05, 19:20	17:34, 19:48	17:45, 20:30	18:23, 21:03	○
	左記高校	明科駅	明科駅	広丘駅	広丘駅	御馬越、御馬越・旭ヶ丘	
	徒歩		篠ノ井線（上り）→中央本線（上り）		朝日広丘線		
長野県南安曇農業高等学校 長野県豊科高等学校	16:30, 19:00	16:36, 19:06	17:13, 19:21	17:53, 20:09	18:15, 20:30	19:05, 21:22	○
	左記高校	南豊科駅	南豊科駅	広丘駅	広丘駅	旭ヶ丘、御馬越・旭ヶ丘	
	徒歩		大糸線（上り）→中央本線（上り）		朝日広丘線		
長野県穂高商業高等学校	16:30, 19:00	16:40, 19:10	17:05, 19:13	17:53, 20:09	18:15, 20:30	19:05, 21:22	○
	左記高校	穂高駅	穂高駅	広丘駅	広丘駅	旭ヶ丘、御馬越・旭ヶ丘	
	徒歩		大糸線（上り）→中央本線（上り）		朝日広丘線		
私立松本国際高等学校	16:30, 19:00	16:33, 19:03	16:44, 19:06	16:47, 19:09	17:45, 20:30	18:23, 21:03	○
	左記高校	村井駅	村井駅	広丘駅	広丘駅	御馬越、御馬越・旭ヶ丘	
	徒歩		中央本線（上り）		朝日広丘線		
長野県田川高等学校	16:30, 19:00	16:52, 19:22	17:14, 19:28	17:17, 19:31	17:45, 20:30	18:23, 21:03	○
	左記高校	村井駅	村井駅	広丘駅	広丘駅	御馬越、御馬越・旭ヶ丘	
	徒歩、自転車		中央本線（上り）		朝日広丘線		
長野県塩尻志学館高等学校 私立東京都市大学塩尻高等学校	16:30, 19:00	16:43, 19:13	17:14, 19:40	17:17, 19:44	17:45, 20:30	18:23, 21:03	○
	左記高校	塩尻駅	塩尻駅	松本駅	広丘駅	御馬越、御馬越・旭ヶ丘	
	徒歩、自転車		中央本線（下り）		朝日広丘線		

私立日本ウェルネス長野高等学校

広大な面積を有する松本地域において、松本地域の北部に立地する同校は、南部に位置する朝日村から通常通学している生活圏内ではないこと、また、始業時間等を含め寮生活を前提としたカリキュラムとなっていることから、他校と同一基準での品質保証を求めないものとする。

◆観光：来訪＝概ね10:30～13:00に到着、帰路＝概ね14:00～17:00に出発

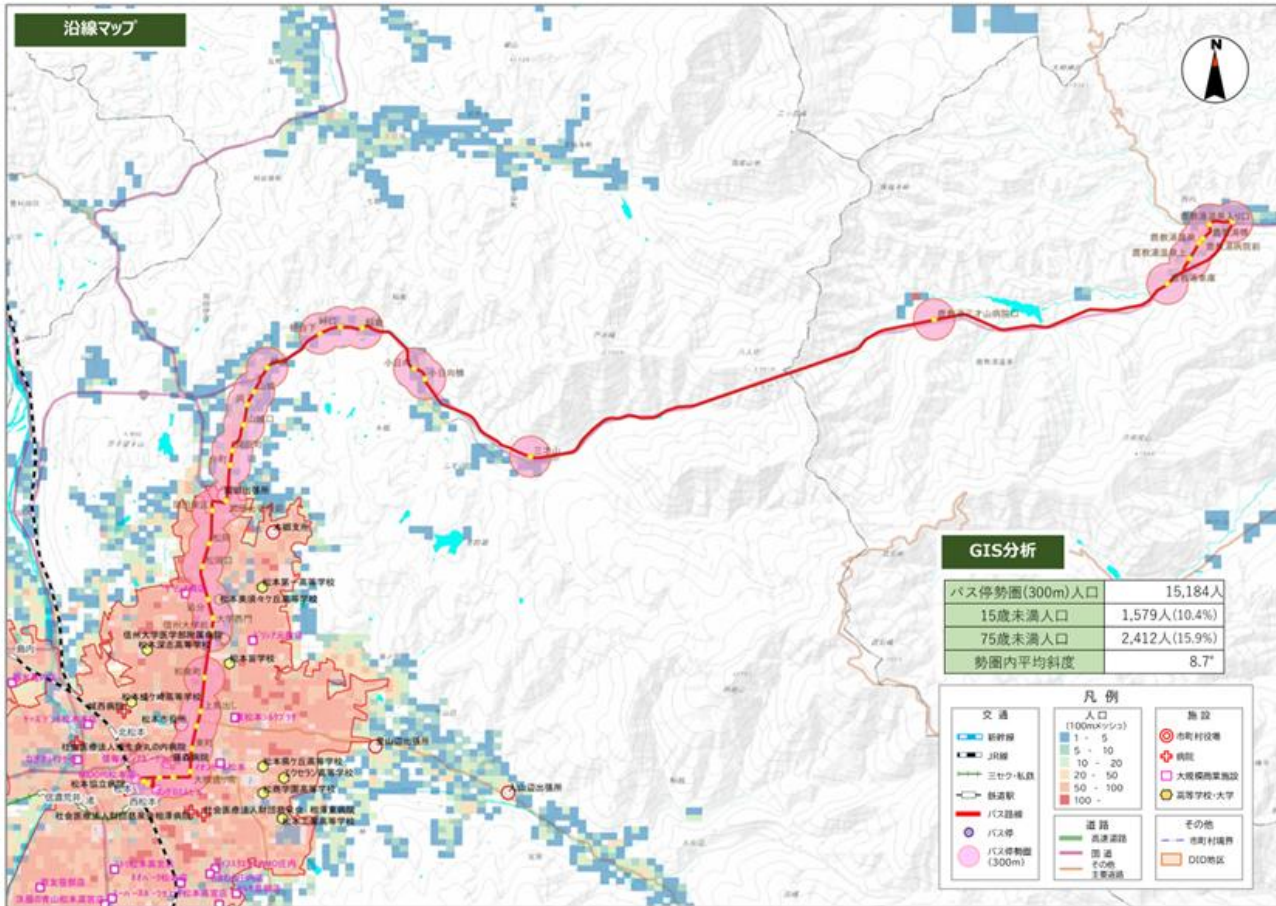
朝日村内に地域拠点である観光地なし

鹿教湯温泉線（幹線）

圏区分	路線種別	路線No.	路線名
07松本	C：幹線	0703	鹿教湯温泉線

路線の基本データ

路線名	鹿教湯温泉線		
運営主体	松本地域公共交通協議会		
運営事業者	アルピコ交通株式会社		
事業形態	許可形式	4条許可（一般乗合旅客自動車運送事業）	
	運行方式	路線定期運行	
車両	使用車両	中型	
	乗車定員	54人	
運行状況	起点	主系統	松本バスターミナル
		最長系統	松本バスターミナル
	主要経由地	三才山	
	終点	主系統	鹿教湯温泉入り口
		最長系統	鹿教湯温泉上
	キロ程	主系統	24.1km
		最長系統	25.0km
	運行日	平日（8月11日～16日、12月29日～1月3日は運休）	
	運行本数	平日	上り2便 下り2便
		土曜	—
		休日	—
	運行時間帯	平日	9:30～16:11
		土曜	—
		休日	—
運賃体系	運賃種別	距離制	
	初乗り運賃	150円	
	最長区間運賃	1150円	
	子ども運賃	半額	
	障がい者割引	半額	
	高齢者割引	松本市発着のバスを提示すれば運賃を一律100円とする ※松本市内の区間に限る	
	回数券	○	
通学定期	○		
通勤定期	○		
キャッシュレス決済	チケットQR、クレジットタッチ決済		
GTFS	Googleマップへの掲載あり		
利用目的	生活・観光利用両方		



・松本バスターミナルと上田市の鹿教湯温泉を結ぶ圏域をまたいで運行している幹線バスである。最長で25.0kmと長い路線となっている。
 ・鹿教湯温泉で千曲バスに接続しており、上田駅に行くことができる。
 ・松本地域から鹿教湯温泉地区にある病院施設への通院利用が主となっている。
 ・平日のみ、1日往復2便運行している。
 ・年間の利用実績は約13,000人、平均乗車密度は2.4人である。
 ・運賃収入は年間30万円程度で、収支率は約20%となっている。

路線の位置づけなど

事業収支（令和6年度）

	費用(千円)	備考
運行経費	約1,400	
運賃収入	約300	
収支率	約20%	
補助金	国	エリア一括協定運行負担金
	県	—
	市町村	松本市（エリア一括協定運行負担金）



ダイヤ及び車両の運用 ※下図は平日のパターン。実際の車両繰りについては、他路線との掛け持ちの場合もあり、この図の通り運用されているとは限らないが、概ねの運行ボリュームを視覚化させる観点から示しているものである。

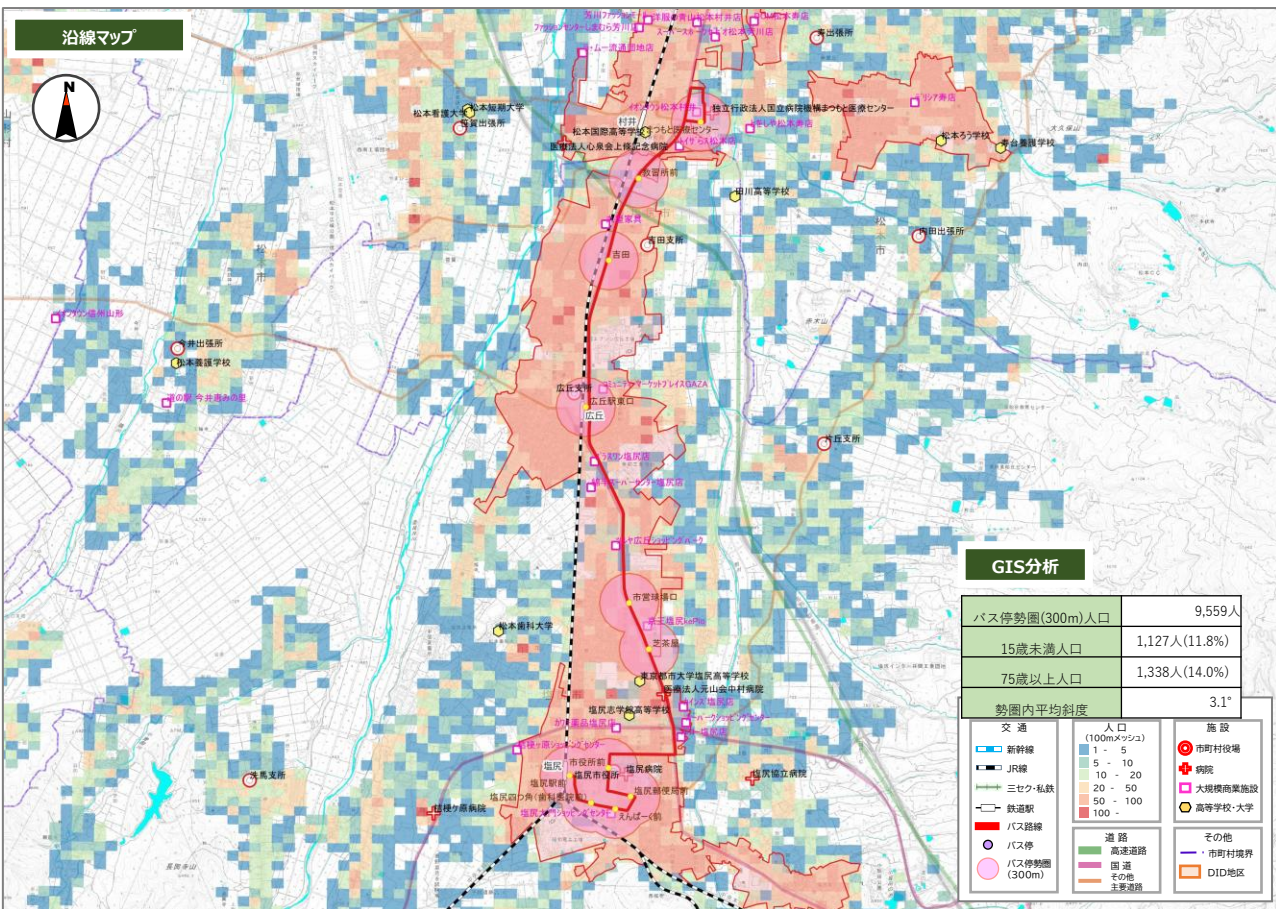
	6:00	7:00	8:00	9:00	10:00	11:00	12:00	13:00	14:00	15:00	16:00	17:00	18:00	19:00		
1台目	0	15	30	45	0	15	30	45	0	15	30	45	0	15	30	45
					下1		上1				下2	上2				

塩尻北部線 (幹線)

圏区分	路線種別	路線No.	路線名
07松本	D：準幹線	0745	塩尻北部線

路線の基礎データ

路線名	地域振興バス「すてっぷくん」塩尻北部線		
運営主体	塩尻市		
運行事業者	アルピコタクシー株式会社		
事業形態	許認可形式	4条許可（一般乗合旅客自動車運送事業）	
	運行方式	路線定期運行	
車両	使用車両	コースター、ボンチョ、リエッセ	
	乗車定員	最大乗車定員33人 最大席数27人	
運行状況	起点	主系統	塩尻駅前
		最長系統	塩尻駅前
	主要経由地	まつもと医療センター	
		主系統	まつもと医療センター
	終点	主系統	塩尻駅前
		最長系統	塩尻駅前
キロ程	主系統	9.4km	
	最長系統	19.5km	
運行日	平日・土（日曜日・祝日及び12/30～1/3を除く）		
	平日	2便	
運行本数	土曜	2便	
	休日	—	
運行時間帯	平日	8:00～13:42	
	土曜	8:00～13:42	
運賃種別	均一		
	初乗り運賃	100円	
最長区間運賃	100円		
子ども運賃	なし		
運賃体系	障がい者割引	なし	
	高齢者割引	なし	
	回数券	○	
	通学定期	×	
通勤定期	×		
キャッシュレス決済	なし（R8.4月より導入予定）		
GTFS	Googleマップへの掲載あり		

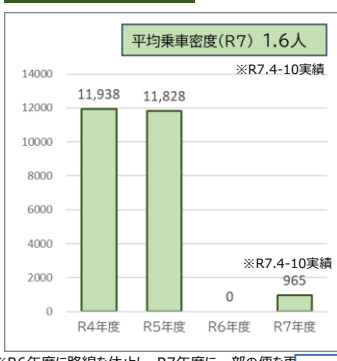


・民間路線の廃止を受けて、塩尻市では2001年よりコミュニティバス「地域振興バスすてっぷくん」の本格運行を開始。
 ・塩尻北部線はその一路線として、塩尻駅周辺の中心市街地と、広丘駅周辺の住宅地・北部エリア、市域を跨いでまつもと医療センターまでを結んでいる。
 ・デマンドバスのひとつの本格運行により、令和6年度は休止となったが、令和7年度から一部の便を復活させ、1日2便運行している。
 ・令和5年度までの年間利用者は1万2千人程度となっている（1日4便運行・R5は1便あたり7.6人）。復活して1日2便となったからの令和7年4～10月の利用者数は965人、1便あたり2.3人、平均乗車密度は1.6人と少ない。

事業収支 (令和7年度)

費用(千円)		※R7.4-10実績	
運行経費	876	備考	
運賃収入	66		
収支率	7.5%		
補助金	国	—	
	県	—	
	市町村	—	

利用実績 (直近3年)



ダイヤ及び車両の運用

※1回目は平日のパターン。実際の車両繰りについては、他路線との掛け持ちの場合もあり、この図の通り運用されているとは限らないが、概ねの運行ボリュームを視覚化させる観点から示しているものである。

	6:00	7:00	8:00	9:00	10:00	11:00	12:00	13:00	14:00	15:00	16:00	17:00	18:00	19:00		
1台目	0	15	30	45	0	15	30	45	0	15	30	45	0	15	30	45
			1						2							