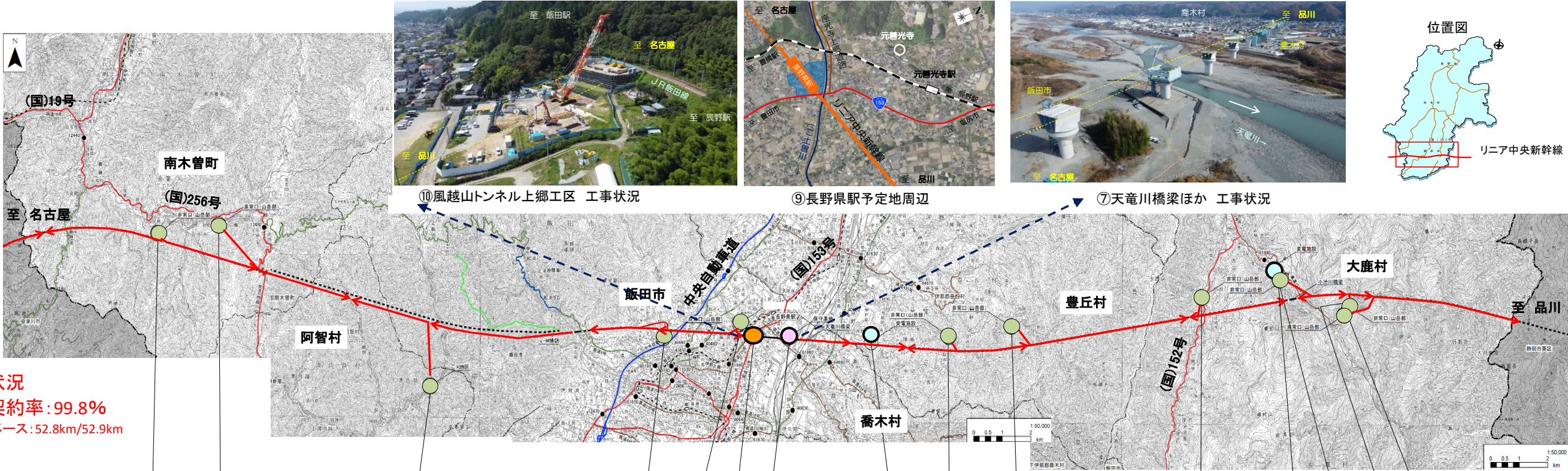


リニア中央新幹線 長野県内事業概要図



契約状況
工事契約率:99.8%
※延長ベース:52.8km/52.9km

市町村名		岐阜県	南木曽町		阿智村		飯田市			喬木村		豊丘村		大鹿村		静岡県					
構造物		<div>尾越 非常口</div> <div>広瀬 非常口</div> <div>萩の平 非常口</div> <div>松川橋りょう</div> <div>黒田 非常口</div> <div>※作業用トンネル</div> <div>土曽川</div> <div>長野県駅</div> <div>保守基地</div> <div>高架橋</div> <div>高橋</div> <div>阿島トンネル</div> <div>豊丘変電所</div> <div>戸中 非常口</div> <div>坂島 非常口</div> <div>青木川 非常口</div> <div>小渋川橋りょう</div> <div>小渋川変電所</div> <div>小渋川 非常口</div> <div>釜沢 非常口</div> <div>除山 非常口</div>																			
		中央アルプストンネル23,288m					風越山トンネル5,638m	高架橋515m	伊那山地トンネル15,300m	約2000m	南アルプストンネル25,019m										
進捗状況 【工事】	工区	山口工区	⑫尾越工区		⑪萩の平・広瀬工区		⑨松川外工区		⑩(黒田)	⑧上郷工区		⑦長野県駅	⑥天竜川橋梁	⑤阿島北高橋	④戸中・壬生沢工区		③坂島工区	②青木川工区	①長野工区		静岡工区
	契約状況																				
	準備工事																				
	本体工事		本坑掘削		非常口掘削		本坑掘削		非常口掘削						本坑掘削		本坑掘削	本坑掘削		本坑掘削	先進坑掘削
	設備工事																				
		鉄道建設・運輸施設整備支援機構発注										JR東海発注									

凡例	工事	
	契約状況	工事
	未発注	未着手
	公告中	実施中
	契約完了	完了

※
準備工事:立木伐採・運搬道路工事、作業ヤード整備等
本体工事:(トンネル)斜坑・先進坑・本坑掘削等
(橋梁)下部工、上部工等
設備工事:ガイドウェイ設置、照明工事等

工区名	工事概要	受注者	従前の工期	公表された完了予定時期	備考
①南アルプストンネル(長野工区)	本坑8.4km、先進坑1式、斜坑3箇所	鹿島・飛島・フジタJV	2016. 2. 9～2026. 11. 30	2030年夏頃	2019. 4. 13 小渋川非常口掘削完了 2021. 8. 25 釜沢非常口掘削完了 2021. 12. 6 小渋川・釜沢非常口間先進坑貫通 2022. 3. 14 除山非常口掘削完了 2022. 4. 11 本坑掘削開始
	小渋川橋りょう工事	鹿島・飛島・フジタJV		2031年頃	隣接工区の増工にて契約
②伊那山地トンネル(青木川工区)	本坑3.6km、斜坑1箇所	飛島・奥村組土木興業JV	2016. 9. 29～2026. 9. 30	2029年夏頃	2021. 8. 17 青木川非常口掘削完了 2021. 9. 3 本坑掘削開始
③伊那山地トンネル(坂島工区)	本坑5.1km、斜坑1箇所	清水・大日本土木JV	2016. 9. 29～2026. 9. 30	2031年度冬頃	2024. 4. 22 坂島非常口掘削完了 2024. 10. 21 本坑掘削開始
④伊那山地トンネル(戸中・壬生沢工区)	本坑6.6km、斜坑1箇所、豊丘変電所造成	飛島・市川工務店JV	2018. 9. 6～2026. 9. 30	2030年度冬頃	2022. 7. 6 戸中非常口掘削完了 2022. 11. 1 戸中工区本坑掘削開始
⑤阿島北高橋ほか新設	高架橋約900m、トンネル約170m	飛島・神稲JV	2021. 4. 22～2026. 3. 31	2029年3月末	2021. 4. 21 契約 2024. 11. 18 準備工事着手
⑥天竜川橋りょうほか新設	橋梁約520m、高架橋約440m	三井住友・機電興和・ドービー・吉川JV	2020. 7. 14～2026. 3. 31	2029年3月末	2021. 10. 1 橋梁本体工事着手 2024. 7. 18 契約に係る手続きの開始
⑦長野県駅(仮称)新設	高架橋約510m、橋梁約120m、土構造約320m、その他駅付帯構造物工事	清水建設(株)	2021. 6. 25～2026. 3. 31	2031年12月末	2022. 12. 22 安全祈願・起工式 2023. 10. 17 土曾川橋梁工事着手
⑧風越山トンネル(上郷)	本坑(フルトン工法)3.3km、発進立坑、発生土搬出用仮設トンネル工事	大林・前田・JR東海建設・若菜JV	2021. 4. 1～2026. 8. 31	2028年冬頃(先行着手工事)	2021. 3. 31 契約 2024. 11. 25 施工ヤード整備工事着手
⑨中央アルプストンネル((松川)外工区)	本坑7.2km、斜坑1箇所	戸田・あおみ・矢作JV	2016. 12. 27～2027. 2. 26	2031年夏頃	2022. 7. 13 松川斜坑掘削完了 2022. 8. 30 松川工区本坑掘削開始 2023. 8. 30 黒田工区非常口掘削開始
⑩松川橋梁					
⑪中央アルプストンネル(萩の平・広瀬工区)	本坑7.2km、斜坑2箇所	清水・三井住友・東急JV	2019. 2. 19～2026. 2. 18	2030年冬頃	2024. 7. 22 広瀬非常口掘削開始
⑫中央アルプストンネル(尾越工区)	本坑6.5km、斜坑1箇所	大林・若菜・株木JV	2020. 3. 24～2027. 8. 7	2029年冬頃	2024. 6. 26 尾越非常口掘削完了 2024. 9. 27 本坑掘削開始
(参考)南アルプストンネル静岡工区	本坑8.9km	大成・佐藤JV	2017. 11. 16～2026. 11. 30		施工中
(参考)南アルプストンネル山梨工区	本坑7.7km、先進坑1式、斜坑2箇所	大成・佐藤・鎌高JV	2015. 8. 27～2025. 10. 31		17～ 先進坑・本坑の掘削
(参考)中央アルプストンネル山口工区	本坑4.7km、斜坑1箇所	鹿島・日本国土開発・吉川JV	2016. 8. 3～2025. 8. 15	2027年11月15日	2020. 7～ 本坑掘削開始

種 別	数 量
長野県内延長	52.9km
内訳 地上部	4.4km (約 8%)
トンネル	48.5km (約92%)
駅	1箇所(飯田市)
保守基地	1箇所(飯田市)
変電施設	2箇所(大鹿村・豊丘村)
非常口	10箇所

※施設位置及び名称は、中央新幹線(東京都・名古屋市間)環境影響評価書及び地元説明会資料等による。