

調査結果の概要

1 学校徴収金 (表1～2、図1～4)

学校徴収金支出総額は199億6,716万8千円で前年度に比べて3億9,360万3千円(1.9%)減少している。

学校種別では、小学校が最も多く96億5,133万9千円、次いで中学校74億153万9千円、高等学校(全日制課程)24億6,807万3千円の順となっている。

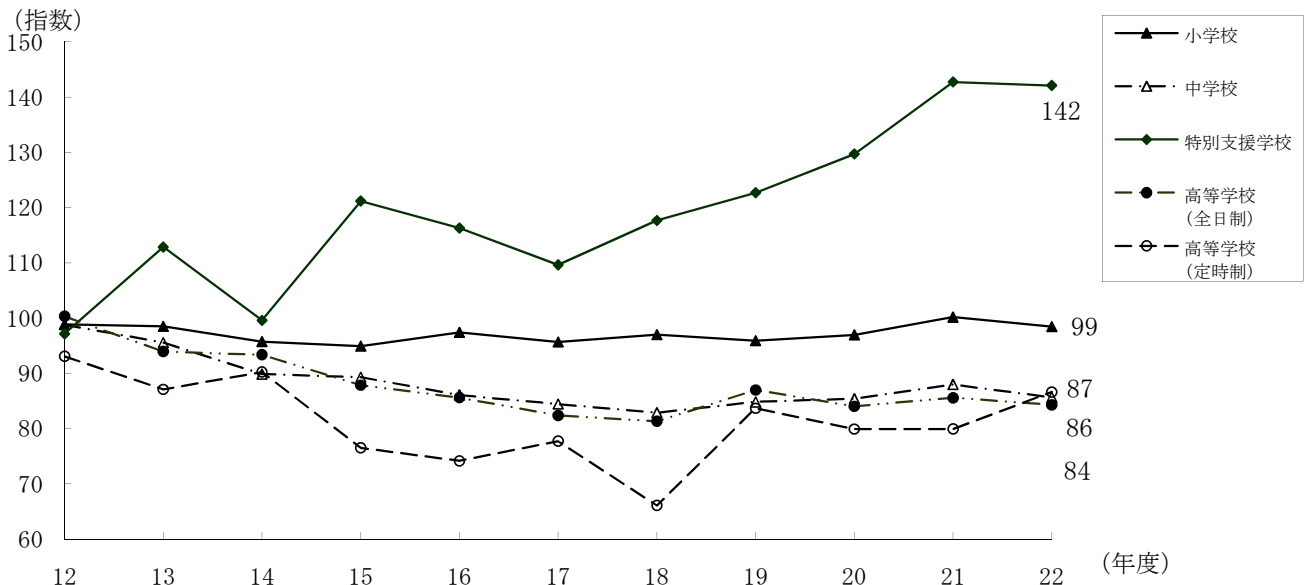
費目別にみると「学校給食」が103億7,812万3千円で全体の52.0%を占めている。

表1 学校種別・費目別の学校徴収金支出内訳

(単位：千円)

区分	教科活動	生徒会 学級会	特別活動 (クラブ活動 行事)	遠足・ 修学旅行	学校給食	保健衛生	生活・ 進路指導	学校 図書館	その他	合計		
											構成比	
幼稚園	2,340	-	1,103	241	20,360	7	-	408	79	24,538	0.1%	
小学校	1,653,097	66,188	338,797	949,500	6,440,304	3,237	63,933	26,230	110,053	9,651,339	48.3%	
中学校	1,217,296	150,606	232,080	1,864,358	3,701,962	3,444	90,771	13,219	127,803	7,401,539	37.1%	
特別支援学校	32,644	4,162	4,110	45,539	159,728	1,656	445	-	84	248,368	1.2%	
高等学校	全日制	775,845	335,035	337,706	874,846	-	9,155	133,796	477	1,213	2,468,073	12.4%
	定時制	4,975	3,004	8,053	7,213	25,316	100	51	-	-	48,712	0.2%
	通信制	4,051	2,257	1,130	-	-	-	354	-	38	7,830	0.0%
専修学校	39,541	3,206	3,611	24,414	30,453	662	1,456	708	12,742	116,793	0.6%	
合計	3,729,789	564,458	926,590	3,766,111	10,378,123	18,261	290,806	41,042	252,012	19,967,192	100%	
構成比	18.7%	2.8%	4.6%	18.9%	52.0%	0.1%	1.5%	0.2%	1.3%	100%		

図1 学校徴収金支払総額の推移(平成12年度を100とした場合)



学校種別の費用別内訳を見ると、小学校、中学校、特別支援学校及び高等学校（定時制課程）で「学校給食費」が最も多くなっている。高等学校（全日制）では、「遠足・修学旅行」が最も多くなっている。（図2）

また、専修学校を除く児童・生徒1人当たりの支出年額をみると、中学校が119,735円と最も多く、次いで特別支援学校が102,504円、小学校が78,599円の順となっている。全学校種の平均は82,175円（昨年度：82,918円、0.9%減）となっている。（表2、図3・4）

図2 学校徴収金支出年額内訳

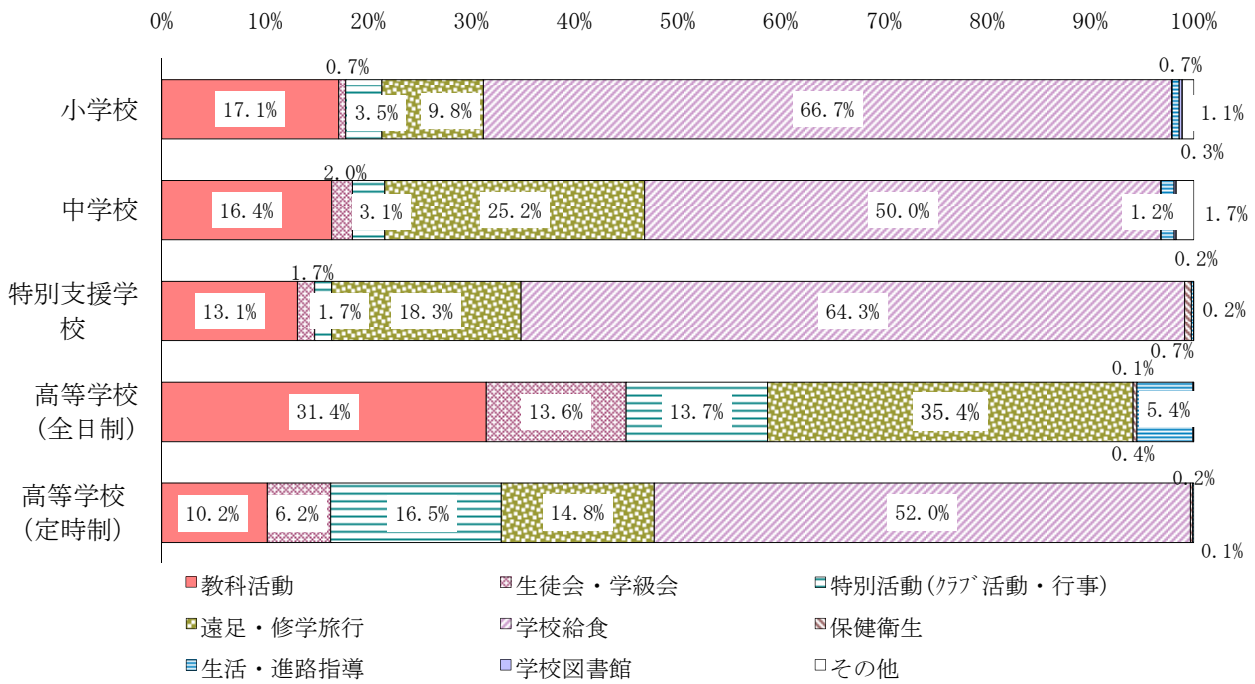


表2 児童・生徒1人当たりの学校徴収金支出年額

(単位：円)

区分	教科活動	生徒会 学級会	特別活動 (クラブ活動 行事)	遠足・ 修学旅行	学校 給食	保健 衛生	生活・ 進路 指導	学校 図書館	その他	合計	
幼稚園	2,966	-	1,398	305	25,805	9	-	517	100	31,100	
小学校	13,463	539	2,759	7,733	52,449	26	521	214	896	78,599	
中学校	19,692	2,436	3,754	30,160	59,887	56	1,468	214	2,067	119,735	
特別支援学校	13,473	1,718	1,696	18,794	65,922	683	184	-	35	102,504	
高等学校	全日制	15,848	6,844	6,898	17,870	-	187	2,733	10	25	50,414
	定時制	2,407	1,453	3,896	3,490	12,248	48	25	-	-	23,567
	通信制	1,163	648	325	-	-	-	102	-	11	2,249
専修学校	61,209	4,963	5,590	37,793	47,141	1,025	2,254	1,096	19,724	180,794	
平均	15,351	2,323	3,814	15,500	42,713	75	1,197	169	1,037	82,179	

図3 児童・生徒1人当たりの学校徴収金支出年額

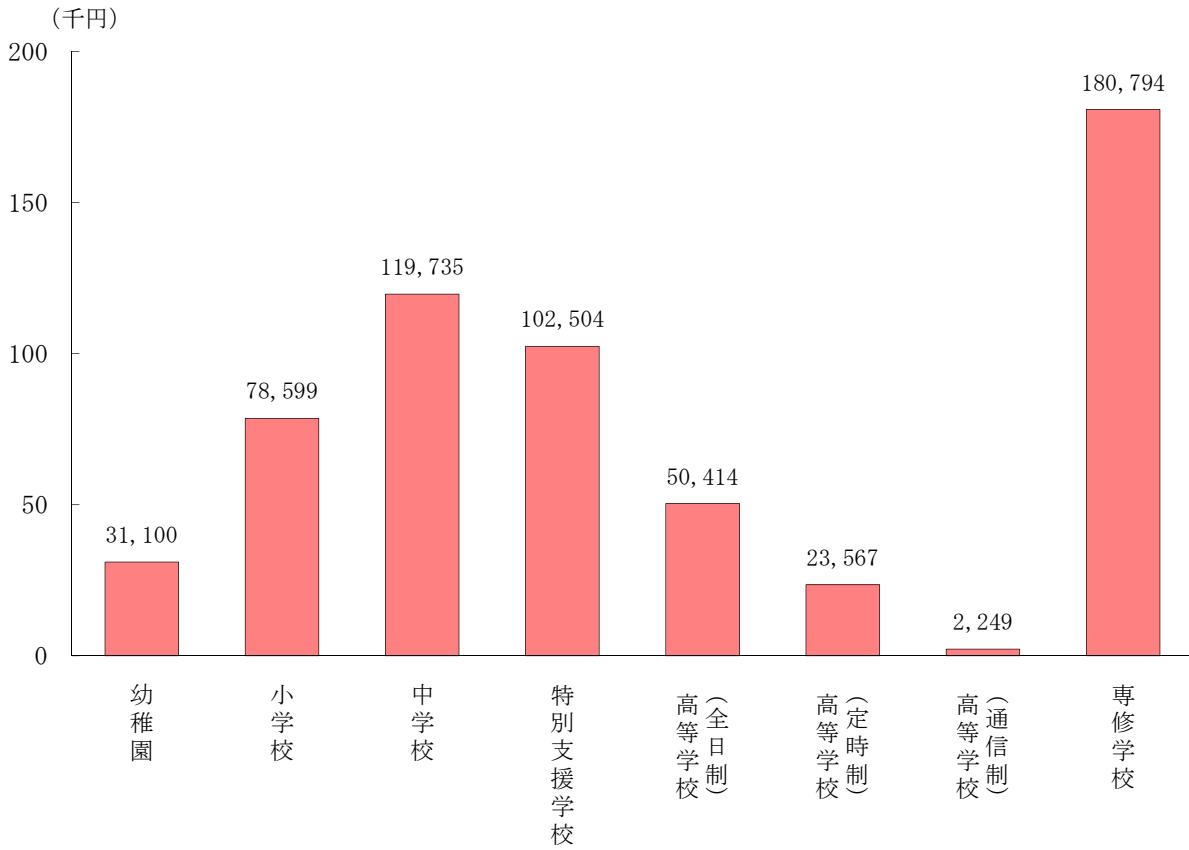


図4 児童・生徒1人当たりの学校徴収金支出年額の推移

