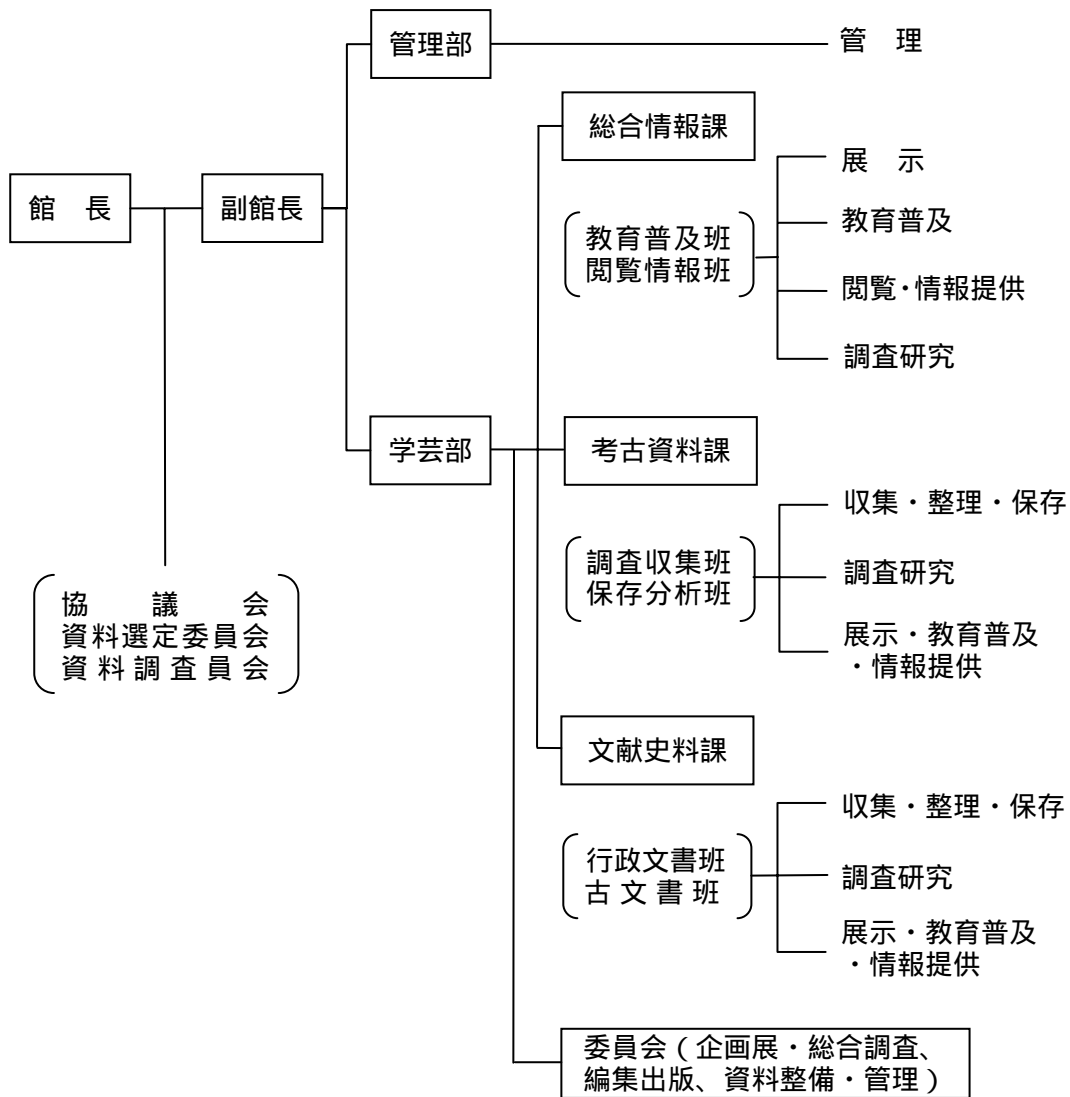


6 県立歴史館

(1) 歴史館の概要

県立歴史館は、歴史博物館的機能をもつ総合情報部門、発掘調査により出土した遺物や、記録・写真・図面などを収集整理・調査研究・保管し、閲覧に供する考古資料部門、公文書・古文書などの歴史資料を収集整理・調査研究・保管し、閲覧に供する文献史料部門の三つの機能を合わせ持った複合施設である。

(2) 組織と機能



職員配置：館長 1、副館長 1、管理部 2、学芸部 19(学芸部長 1、総合情報課 10、考古資料課 3、文献史料課 5) 行託 4

(3) 県立歴史館協議会

委員の構成

(平成 21 年 3 月 31 日現在)

氏 名	現 職
竹 内 誠	江戸東京博物館長・日本博物館協議会長
宮 本 経 祥	(社)信濃教育会会長
会 田 進	長野県考古学会会長
笠 原 孟	(財)八十二文化財団専務理事
山 浦 寿	信濃史学会委員長
立 岩 睦 秀	県市町村教育委員会連絡協議会教育長部会理事長 (長野市教育委員会教育長)
中 村 雅 博	信濃毎日新聞株式会社事業局長
小 出 章	(社)長野県文化財保護協会会長
近 藤 清一郎	千曲市長
米 窪 千加代	長野県連合婦人会会長

(任期 平成 20 年 4 月 1 日から平成 22 年 3 月 31 日まで)

(4) 常設展

小テーマ替えは随時行っており、10 月には新テーマによる展示替えが行われた。

- ア 原 始 石器のうつりかわりほか
新テーマ：黄金の国へ
- イ 古 代 屋代木簡の世界ほか
- ウ 中 世 木曾義仲と荘園ほか
新テーマ：鎌倉幕府の滅亡と建武新政
- エ 近 世 大名と百姓ほか
新テーマ：信州の通船
- オ 近現代 長野県の誕生と分県移庁
新テーマ：「兵隊さん」と銃後のくらし

(5) 企画展等

- ア 長野県埋蔵文化財センター速報展：3 月 15 日(土)～5 月 11 日(日)
「長野県の遺跡発掘 2008」
 - ・遺跡調査報告会：4 月 12(土)13:00～
- イ 春季展：5 月 24 日(土)～6 月 29 日(日)
「うつわは語る - 縄文から近世まで - 」
 - ・講演会：6 月 7 日(土) 13:30～
「2000 年前の信州弥生文化」 講師：明治大学教授 石川 日出志 氏

ウ 夏季展：7月19日(土)～8月24日(日)

「大庄屋ってなに - 安曇郡・清水家文書の350年 - 」

・講演会：7月19日(土)13:30～

「清水家文書にみる明治期安曇郡の書籍文化」 講師：中央大学教授 鈴木 俊幸 氏

・講演会：8月9日(土)13:30～

「松本藩の大庄屋制」 講師：関西学院大学教授 志村 洋 氏

エ 秋季展：9月25日(木)～11月24日(月)

「よみがえる氷河時代の狩人」

・講演会：10月4日(土)13:30～

「氷河時代狩人の生活と集団」：講師：岡山大学教授 稲田 孝司 氏

・講演会：11月1日(土)13:30～

「日本旧石器時代研究と信州の遺跡」：講師：首都大学東京教授 小野 昭 氏

オ 冬季展：12月13日(土)～3月1日(日)

「信州の歴史遺産 - 長野県宝と歴史館のお宝 - 」

(6) 公開講座・企画展講座等(参加自由)

飯山公開講座 飯山市公民館：7月5日(土)

夏季企画展講座 7月27日(日)、8月2日(土)、8月16日(土)

秋季企画展講座 10月18日(土)、11月15日(土)

木曾公開講座 木曾福島会館：10月25日(土)

春休み親子映画会 3月20日(金)・22日(日)～26日(木)

(7) やさしい信濃の歴史講座(各回予約制)

第1回「古代・中世人のくらしとわざわい」11月8日(土)

第2回「善光寺大地震」12月6日(土)

第3回「天明・天保の飢饉」1月10日(土)

第4回「千曲川の水害史」2月7日(土)

第5回「わざわいに立ち向かった人びと」3月7日(土)

(8) 考古学講座(各回予約制)

第1回「中世陶磁器の世界」5月31日(土)

第2回「うつわから見える古代の社会」6月28日(土)

第3回「信濃の須恵器」7月26日(土)

第4回「弥生土器 - 農耕民の土器の世界 - 」9月20日(土)

第5回「遺跡探訪会」10月11日(土)

第6回「器を越えたうつわ - 縄紋土器の世界 - 」11月22日(土)

(9) 古文書講座(通年予約制)

初級：年間5回 5月17日、6月14日、7月12日、9月13日、10月18日の各土曜日

中級：年間5回 5月18日、6月15日、7月13日、9月14日、10月19日の各日曜日

上級：年間5回 5月17日、6月14日、7月12日、9月13日、10月18日の各土曜日

(10) 講習会(関係者)

「古文書愛好会探訪会」10月5日(日)

「文献資料保存活用講習会」10月17日(金)

「考古資料保存処理講習会」10月31日(金)

「古文書愛好会研修会」2月14日(土)

(11) 入館者数の推移

区分 年度	常設 展示室	企画 展示室	講演 講座等	閲覧室	合計	対前年度 割合	対7年度 割合
6年度	50,375	34,685	1,033	6,797	92,890	11月3日開館	
7年度	99,478	23,470	3,086	11,887	137,921	-	-
8年度	74,438	21,029	2,299	10,466	108,232	78.5	
9年度	59,968	15,585	3,133	8,067	86,753	80.2	62.9
10年度	53,651	32,586	3,608	8,362	98,207	113.2	71.2
11年度	53,814	30,392	3,617	8,461	96,284	98.0	69.8
12年度	47,604	25,781	3,540	9,355	86,280	89.6	62.6
13年度	46,303	34,352	4,346	7,573	92,574	107.3	67.1
14年度	45,106	33,887	6,384	7,566	92,943	100.4	67.4
15年度	43,813	33,400	12,952	7,070	97,235	104.6	70.5
16年度	43,889	32,797	12,429	6,287	95,402	98.1	69.2
17年度	44,855	33,585	12,263	8,232	98,935	103.7	71.7
18年度	46,362	37,866	14,360	13,642	112,230	113.4	81.4
19年度	46,874	42,691	15,217	12,454	117,236	104.5	85.0
20年度	41,790	32,316	13,089	10,815	98,010	83.6	71.1
合計	798,320	464,422	111,356	137,034	1,511,132	-	-