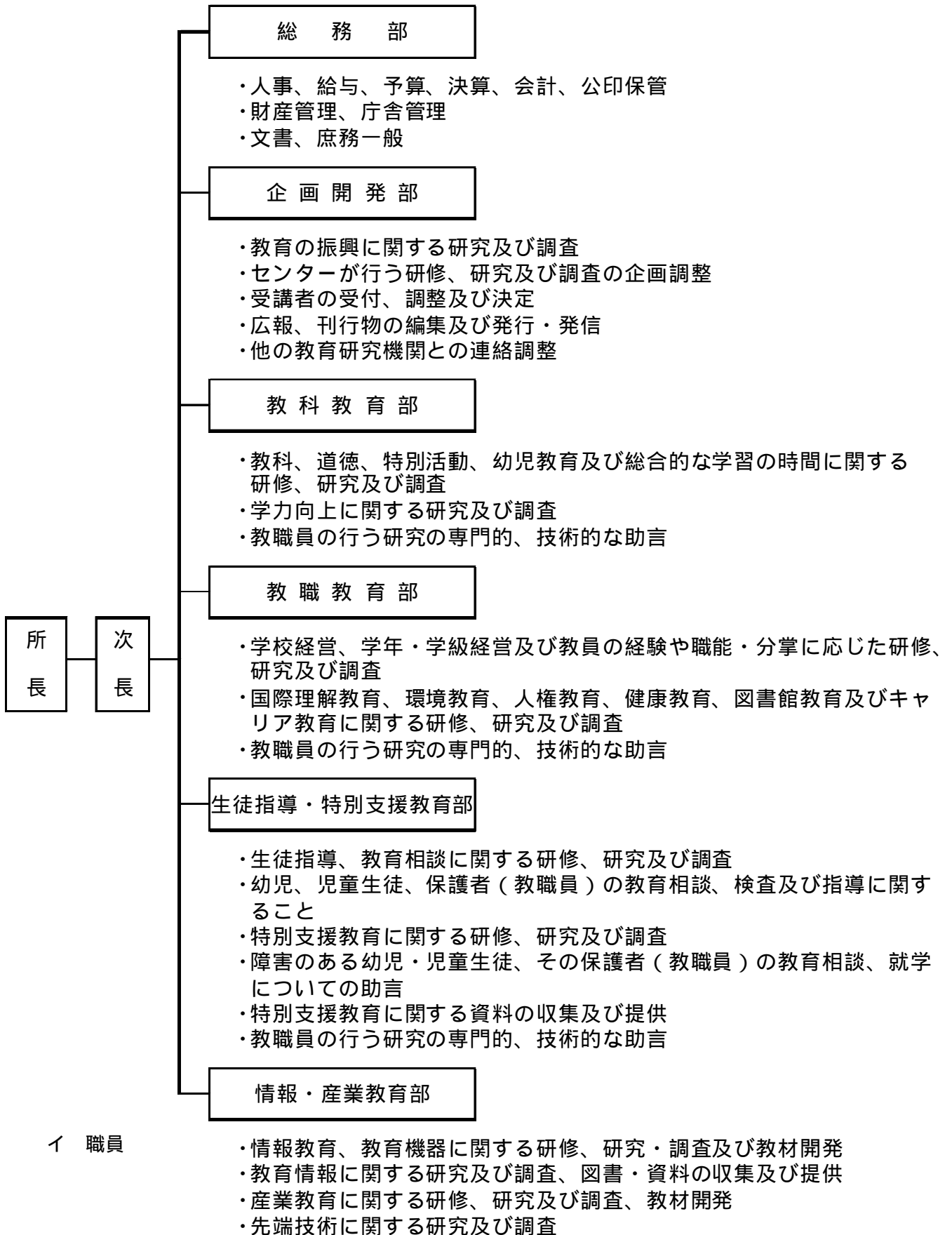


1 総合教育センター

(1) 組織 ア 組織・機構



所長 1 次長 1 部長 6 (うち兼務 2) 主任指導主事 1 専門主事 35
 (うち兼務 2) 担当係長 1 主幹 1 主任 2 主任技師 1 (総計 45)
 (英語指導助手 1)

(2) 事業

ア 研修事業

「長野県公立学校教員研修要綱」に基づいて、教職経験に応じた研修、学力向上・環境教育・情報教育・軽度発達障害等の今日的な教育課題に対応する研修講座等、各講座の改善充実に努めた。

(ア) 研修体系

研 修 事 業	基本研修(指定)	初任者研修		
		5年経験者研修		
		10年経験者研修		
	専門研修(指定)	校長・教頭研修		
		学校マネジメント等研修	課題別研修	
	専門研修(希望)	教科等研修	情報教育研修	
		産業教育研修	生徒指導研修	
		特別支援教育研修	特別企画研修	
		出張講座	信州大学連携研修	
		生徒指導専門研修	産業教育長期研修	
		先端技術研修		
		特別研修	英語教員研修	
			小学校外国語活動必修化準備研修	
			臨時任用者研修	
			実践研究講座	
生徒実習				
生徒学習合宿研修				

(イ) 実施概況

(人)

	申込者数	決定者数	受講者数(A)	受講者数(B)
基本研修	1,966 (1,735)	1,966 (1,735)	1,956 (1,721)	2,364 (2,110)
専門研修	1,502 (1,445)	1,500 (1,443)	1,479 (1,428)	1,709 (1,630)
専門研修	9,108 (9,464)	7,215 (7,644)	6,848 (7,250)	8,235 (8,878)
小計	12,576 (12,644)	10,681 (10,822)	10,283 (10,399)	12,308 (12,618)

生徒実習	3,810 (3,952)	3,810 (3,952)	3,632 (3,775)	3,632 (3,775)
合計	16,386 (16,596)	14,491 (14,774)	13,915 (14,174)	15,940 (16,393)
総合教育センター以外主催の選択研修受講者数	688 (776)	476 (582)	462 (566)	524 (608)
総合計	17,074 (17,372)	14,967 (15,356)	14,377 (14,740)	16,464 (17,001)

注：() 数値は平成 19 年度実績、以下特記がない場合は同様

* 受講者数 (A) は継続講座について、同一受講者を受講した講座毎に重複集計した受講者の延人数である。

* 受講者数 (B) は 2 日間講座・3 日間講座に参加した同一受講者をそれぞれの日数で集計した延人数である。

(ウ) 基本研修

a 初任者研修

(人)

研修種別	申込者数	決定者数	受講者数
初任者研修	552 (416)	552 (416)	545 (412)

* 継続講座について、同一受講者を受講した講座毎に重複集計した受講者の延人数である。

b 5年・10年経験者研修

(人)

研修種別	申込者数	決定者数	受講者数
5年経験者研修	(473)	(473)	(470)
10年経験者研修	(846)	(846)	(839)
合計	(1,319)	(1,319)	(1,309)

* 継続講座について、同一受講者を受講した講座毎に重複集計した受講者の延人数である。

(イ) 専門研修

(人)

研修種別	申込者数	決定者数	受講者数	
義務	校長研修	516 (519)	516 (519)	510 (516)
	教頭研修	541 (534)	539 (533)	532 (529)

	新任教頭研修	104 (84)	104 (84)	103 (84)
高等学校	校長研修	90 (91)	90 (90)	88 (89)
	教頭研修	114 (114)	114 (114)	110 (111)
	教頭マネジメント研修 (校長マネジメント研 修)	114 (90)	114 (90)	113 (86)
	管理職社会福祉施設 体験研修	23 (13)	23 (13)	23 (13)
総計	1,502 (1,445)	1,500 (1,443)	1,479 (1,428)	

* 継続講座について、同一受講者を受講した講座毎に重複集計した受講者の延人数である。

(オ) 専門研修
分野別研修実施状況 (人)

項目	分野 学校マナ ジメント等	国語	社会 地歴 公民	算数 数学	理科	英語	生活	音楽	図画 工作 美術	家庭	技術	道徳
申込者数	182 (218)	443 (298)	284 (220)	531 (307)	679 (529)	370 (324)	56 (33)	425 (329)	383 (342)	503 (321)	137 (157)	130 (56)
決定者数	180 (215)	304 (169)	210 (161)	395 (238)	535 (451)	240 (253)	50 (32)	271 (217)	286 (225)	250 (188)	108 (116)	93 (52)
受講者数	172 (209)	288 (164)	199 (153)	374 (232)	503 (431)	230 (240)	48 (32)	262 (211)	267 (214)	237 (182)	103 (109)	90 (49)

項目	分野	特活 進路	幼児 教育	教科 情報	総合的 な学習	学校 図書館	保健 安全	国際 理解 教育	人権 教育	環境 教育	キャリア 教育	学社 融合
申込者数		63 (34)	77 (57)	7 (5)	26 (26)	192 (179)	125 (109)	41 (22)	74 (98)	64 (30)	31 (41)	16 (18)
決定者数		53 (25)	61 (47)	6 (4)	24 (22)	147 (133)	108 (82)	40 (22)	70 (81)	44 (25)	31 (41)	16 (16)
受講者数		49 (23)	56 (44)	6 (3)	24 (21)	139 (127)	95 (80)	34 (20)	66 (77)	39 (21)	28 (41)	16 (16)

項目	分野	情報 教育	産業 教育	生徒 指導	特別支 援教育	特別研 修(注1)	実践研 究講座	その他 (注2)	総合教育センター主 催の専門研修 合計
申込者数		577 (696)	388 (443)	857 (790)	1,211 (1,114)	167 (885)	463 (-)	606 (1,738)	9,108 (9,464)
決定者数		425 (545)	320 (351)	628 (547)	1,089 (857)	167 (860)	458 (-)	606 (1,669)	7,215 (7,644)
受講者数		405 (515)	305 (340)	592 (523)	1,031 (807)	156 (822)	428 (-)	606 (1,544)	6,848 (7,250)

* 継続講座について、同一受講者を受講した講座毎に重複集計した受講者の延人数である。

注1・注2 年度ごとに研修講座の体系が異なる

注1 平成20年度 「特別研修」

平成19年度 「出張講座」「実践研究講座」「生徒指導専門研修」「産業教育長期研修」「先端技術研修」

注2 平成20年度 「生徒指導専門研修」「産業教育長期研修」「先端技術研修」

平成19年度 「教科等基礎」「特別企画講座」「英語教員研修」

項目	分野	総合教育センター以外の研修連携機関				総合教育センター以外 の選択研修受講者合計	専門研修 受講者総合計
		体育セン ター	山岳総合 センター	生涯学習 推進セン ター	信州大学 連携講座		
申込者数		600 (691)	4 (8)	16 (12)	68 (65)	688 (776)	9,190 (9,745)
決定者数		399 (508)	1 (2)	8 (7)	68 (65)	476 (582)	7,085 (7,731)
受講者数		386 (494)	1 (2)	8 (7)	67 (63)	462 (566)	6,704 (7,363)

* 継続講座について、同一受講者を受講した講座毎に重複集計した受講者の延人数である。

(カ) 生徒実習

数値は延数 (人)

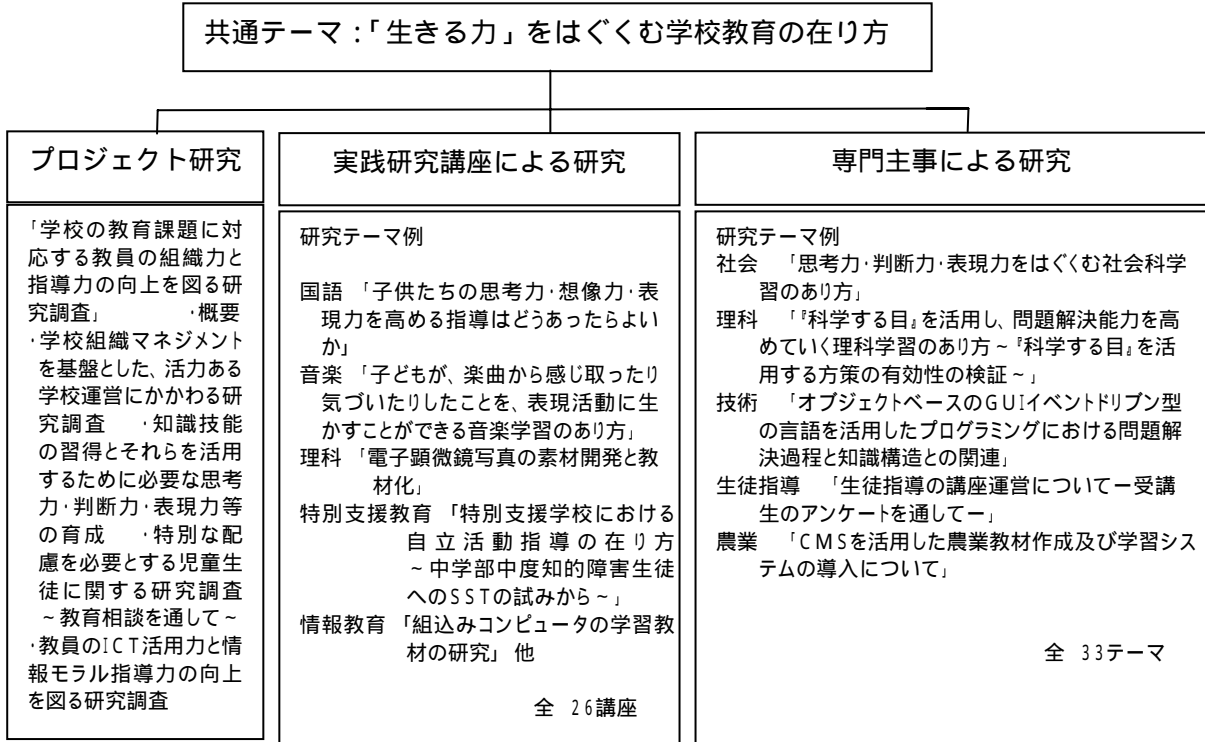
学科	項目	参加高等学校数	参加生徒数
農 業 科		9 (10)	859 (711)
工 業 科		10 (14)	952 (1,150)
商 業 科		15 (16)	1,562 (1,613)
家 庭 科		2 (6)	103 (176)
普通科・理数科		2 (3)	156 (125)
合 計		38 (49)	3632 (3,775)

* 数値は延人数

イ 研究調査事業

教育に関する専門的・技術的事項の研究調査を行い、県内の各学校における教育活動の充実向上、教育実践上の諸問題の解決に資するとともに、総合教育センターにおける研修内容の充実改善を図った。

(ア) 研究体制



(イ) 研究成果の報告

- ・ プロジェクト研究「平成 20 年度研究報告書」の作成とホームページへの掲載。
- ・ 実践研究講座報告書の作成と関係学校長への送付
- ・ 個人研究テーマ及び要旨のデータベースへの登録

ウ 教育情報事業

(ア) センターホームページからの教育情報の提供

- a 教育情報データベース アクセス数 2,884 件（昨年同期 3,118 件）
- b 教育情報・資料のデータベース作成
 - (a) 小・中・高等学校、特別支援学校の学習指導案や実践事例等のデータベース化
 - (b) 教育実践資料データベース総登録件数 2,115 件（内、平成 20 年度分 144 件）
 - (c) 教育研究・教育論文の資料名や主題名の情報等のデータベース化
 - (d) 図書資料データベース 総登録件数 51,950 件（内、平成 20 年分 1,325 件）

分類	県外	県内	合計
教育一般	83	18	101
教育原理・思想	31	1	32
各国教育・教育史	9	0	9
教育行財政	4	3	7
学校経営・管理	57	3	60
教育内容・方法	282	30	312
教科・領域	503	53	556
幼児・初等・中等教育	28	3	31
特別支援教育	95	7	102

教育調査・統計	11	1	12
教育と社会	72	7	79
社会教育	20	4	24
合 計	1,196	130	1,325
上記掲載書籍数	443	25	468

- c センターホームページの利用
アクセス数 82,948 件（平成 20 年 4 月～平成 21 年 3 月）（昨年度同期 66,320 件）
- d センターに関わる情報の提供
センター紹介、教育相談、研修講座案内等
- (1) 教育情報資料室及び教育情報展示コーナーからの教育情報の提供
- a 教育関係資料の閲覧、視聴覚ライブラリービデオ教材の視聴
- b 昼休み時間帯の教育情報資料室利用状況
利用者数 延べ 1,207 人（昨年度同比 +174 人）
- c 教育情報の収集状況（平成 20 年 4 月～21 年 3 月 31 日現在）
- (a) 購入図書等 教育関係図書 175 冊、教育関係月刊誌 41 種類
日刊新聞 8 紙、教育関係週刊情報誌 4 紙
- (b) 県内の教育関係資料
- ・高等学校
学校要覧 61 校、学校案内 20 校、学習の手引き 11 校、進路の手引き 22 校、研究紀要等 15 校
 - ・小学校・中学校・特別支援学校 研究紀要等 23 校
 - ・大学・短大 研究紀要等 29 冊
 - ・その他 研究図書等 21 種、会報・機関紙 23 種、その他 10 種
 - ・研究指定校の研究報告、指導案(国立教育政策研究所へ報告)
- (c) 県外の教育関係資料
- ・全国教育センター・研究所等要覧 36 冊、所報・会報 63 冊、研究紀要 209 冊
 - ・大学等 要覧 19 冊、研究紀要 121 冊
 - ・その他教育機関 要覧 4 冊、所報・会報 45 冊、研究紀要 112 冊
 - ・その他 会報・機関紙 38 種 新聞 2 紙
- (d) 平成 21 年度用 高等学校教科書見本受け入れ 42 冊
- (ウ) 教育情報ネットワークの運用
- a 利用機関
県立学校（高等学校, 特別支援学校）及びその他県立教育関係機関
- b メールアカウント新規登録件数 215 件（平成 19 年度 128 件）
- (I) 視聴覚ライブラリーの教材貸し出し
- a 教材の貸し出し数（平成 20 年度 延べ 471 本）
内訳 小学校 26 本 中学校 101 本 特別支援学校 7 本 高等学校 329 本
その他 8 本
（平成 19 年 4 月～20 年 3 月 延べ 375 本 内訳 小学校 38 本 中学校 37 本
特別支援学校 1 本 高等学校 294 本 その他 5 本）

イ 電話相談の集計

(人)

内容	相談者対象者	父親				母親				祖母			本人			教師			その他			計	前年				
		小	中	高	他	小	中	高	他	小	中	高	他	小	中	高	他	小	中	高	他						
学校に関するもの	学習			9		2	3							3	1		1						19	4			
	学校生活			1		6				1				2	6		4	1			2		23	14			
	友人					1	2							1	3		5	1					13	16			
	進路					1	2	7	1					2	2						1		16	10			
	クラブ種			1				1															2	2			
	学校教師			3	1		1	4	1												1		11	28			
	その他			2		1		1	1					1			1	2					9	5			
小計		0	5	14	0	24	16	11	4	1	0	0	0	4	15	4	0	1	10	3	2	0	4	0	0	118	94
問題行動に関するもの	いじめ	2	3	2		4	6	1			1			8	12	8		1	1		1		50	37			
	暴力							2										1					3	0			
	盗み							1													1		2	0			
	交友							1															1	6			
	怠学							2															2	0			
	飲酒・喫煙																						0	0			
	家出			1														1					2	0			
	薬物乱用																						0	0			
その他													2									2	1				
小計		2	3	3	0	4	6	7	0	0	0	1	0	8	14	8	0	0	1	3	0	0	1	1	0	62	44
心身に関するもの	情緒障害					13	6	2	3								17	2	3	1	1		48	25			
	性格							1						1	2		1						5	3			
	性の悩み													5	3				1				9	0			
	生活習慣																						0	0			
	その他								1														1	6			
小計		0	0	0	0	13	6	3	4	0	0	0	0	0	6	5	0	17	3	3	2	1	0	0	0	63	34
家庭に関するもの	しつけ								1														1	0			
	育児					4			1														5	10			
	男女交際								1														1	0			
	親子関係					2	4	2	2						1								11	13			
	家族関係							5		1					2								8	0			
その他					1		1	3								1						6	1				
小計		0	0	0	0	7	4	8	8	1	0	0	0	0	0	3	0	1	0	0	0	0	0	0	0	32	24
不登校		1	1		10	16	5	2	1				1	1			10	19	4				71	36			
その他					1	1		19					1	2		7				5	1	1	11	49	108		
合計		2	9	18	0	59	49	34	37	3	0	1	0	14	38	20	7	29	33	13	9	2	6	1	11	395	340

時間	件数	前年
1分~5分	46	34
6分~10分	51	66
11分~20分	119	76
21分~30分	79	70
31分~1時間	83	63
1時間以上	17	32

曜日	月	火	水	木	金	土	日	合計
件数	73	73	93	97	58	1		395

月	4	5	6	7	8	9	10	11	12	1	2	3	合計
合計	27	26	38	39	39	33	41	30	25	42	31	24	395
前年	30	38	27	36	20	26	36	33	19	26	22	27	340

(2) 教職員の研究等に対する相談・助言

ア 来所回数・人数(4月～3月)

	小学校		中学校		高等学校		特別支援学校		その他		合計	
	回数	人数	回数	人数	回数	人数	回数	人数	回数	人数	回数	人数
教科教育部	66	57	23	28	13	12			14	14	116	111
教職教育部	1	1	5	5	2	2			11	7	19	15
生徒指導・特別支援教育部	41	41	20	20	38	38	1	1	10	10	110	110
情報・産業教育部	5	5			14	14			5	8	24	27
合計	113	104	48	53	67	66	1	1	40	39	269	263

(260)

生徒指導・特別支援教育部の数字は、「4 教育相談事業(1)ア」のうちの来所者数

イ 通信件数(4月～3月)

	小学校	中学校	高等学校	特別支援学校	その他	合計
	回数	回数	回数	回数	回数	回数
教科教育部	176	48	22	4	60	310
教職教育部	4	13	2		11	30
生徒指導・特別支援教育部	29	33	13	4	5	84
情報・産業教育部	7	2	287	16	12	324
合計	216	96	324	24	88	748

(780)

生徒指導・特別支援教育部の数字は、「4 教育相談事業(1)イ」の再掲

オ 施設の利用状況

(ア) 学習合宿

区分	団体数	参加者数(延人)
高等学校	10(6)	868(530)

注:()数値は、19年度実績

(イ) センター以外が主催する研修等による利用

区分	利用可能日数(日)	利用日数(延日)	利用者数(延人)
教育委員会 (生涯学習推進センター含む)	243 (243)	252	22,274
知事部局		32	3,649
県警本部		5	422
計		289 (273)	26,345 (27,534)

注:()数値は、19年度実績

(ウ) 知新寮の利用

区分	宿泊可能日数(日)	宿泊日数(日)	宿泊者数(人)
宿泊室	187 (192)	121 (112)	3,177 (2,776)

注:()数値は、19年度実績

(I) 施設開放

項 目	開催日数 (日)	参加者数 (人)	内 容
チャレンジ・キッズランド	1 (1)	463 (581)	開放講座：「三葉虫化石レプリカ」等6講座 体験コーナー：「なかよし体験ランド」等7コーナ ー ほか
塩尻こども科学探検団	1 (1)	23 (20)	記憶力ゲームの製作 太陽と水素のエネルギーをもらおう
計	2 (2)	486 (601)	

注：() 数値は、19年度実績

(オ) 視察

県内外の教育委員会や教育センター等の視察に対して、施設の見学や事業の概要説明を行った。

ア 国外 1件

イ 県外 1件

ウ 県内 0件

・5月28日(水)

鳥取県教育センターほか 5名

・9月11日(木)、12日(金)

モンゴル国費留学生 1名

カ 主な施設修繕等

吸収式冷温水発生機点検整備修繕