

## 2 学 校 安 全

### (1) 学校安全及び交通安全指導

保健指導と同様に、特別活動の中に位置づけて生命尊重の態度を身につけさせ、習慣化させる。そのための研究協議会や広報活動を行った。

研究協議会等

期 日	事 項	内 容	会 場
7/11	学校安全教室 講習会	(講義Ⅰ) 「災害に備えて」 危機管理防災課防災係 担当係長 古 越 武 彦 (講義Ⅱ) 「学校安全教育について」 長野県教育員会事務局保健厚生課 指導主事 鈴 木 雅 幸 (研修報告) 「平成23年度学校安全教育指導者研修会参加報告」 「地域安全マップづくり」～子どもがつくる地域安全マップ～ 長野市立真島小学校 教頭 矢 口 高 士 (講義Ⅲ) 「危険回避能力の育成のための安全教育」 立正大学文学部社会学科 教授 小宮山 信 夫 (講義Ⅳ) 「地域安全マップづくりの指導法」 立正大学文学部社会学科 教授 小宮山 信 夫 出席者188人	総合教育 センター

### (2) 学校安全管理

#### ア 学校安全管理徹底事項

学校安全は、生活安全・交通安全・災害安全の3領域について、児童・生徒が安全に生活できるために独立行政法人日本スポーツ振興センター、県警交通企画課、交通安全推進本部等と密接な連携を取り、指導の徹底を期した。

#### (ア) 学校安全

安全管理・安全指導の面から、各校の実態に即し、効果的に実施するように指導し、特に基礎的態度形成として、危険の予知予測の能力と危険に対処できる能力の育成を図った。

#### (イ) 指導の重点

人命尊重の立場から、特に、交通安全指導の充実を図った。

○小・中学生は、自転車の安全運転のためできるだけヘルメットをかぶる。

○高校生の二輪車使用については、学校の内規を守り、進んで交通安全に心がける。

○教職員の自動車運転に際しては、安全運転に努める。

#### イ 安全意識の高揚的行事

社会的行事と関連をもたせ、生涯教育の立場から安全思想の普及・高揚を図った。

#### (ア) 春・秋の交通安全運動の実施

#### (イ) 梅雨期・行楽期・夏休み中・厳冬期における安全指導の徹底

(ウ) 交通安全子供自転車大会参加 県大会参加校 12地区 16校 16チーム

年度 順位	14	15	16	17	18	19	20	21	22	23
県大会1位	辰野西小	水明小	辰野西小	辰野西小	辰野西小	辰野西小	辰野西小	高山小	高山小	高山小
県大会2位	水明小	辰野西小	水明小	水明小	旭町小	水明小	高山小	水明小	辰野西小	辰野西小

ウ 子どもの交通事故発生状況

(県警察本部交通部交通企画課調べ)

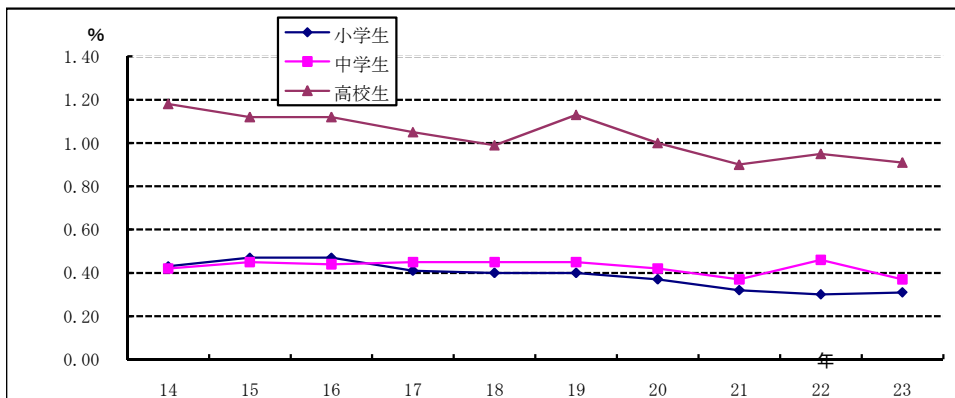
(ア) 交通事故死傷者の推移

(人)

年	全 国		長 野 県		左 の う ち							
	死 者	傷 者	死 者	傷 者	小学生		中学生		高校生		合 計	
					死者	傷者	死者	傷者	死者	傷者	死者	傷者
14	8,747	1,180,955	198	19,332	1	635	-	303	6	766	7	1,704
15	8,326	1,167,855	190	19,158	1	565	1	288	3	802	5	1,655
16	7,702	1,180,168	164	19,082	1	614	-	305	3	756	4	1,675
17	6,871	1,155,623	152	17,585	1	526	-	293	2	673	3	1,492
18	6,352	1,097,591	128	17,112	-	520	1	292	6	618	7	1,430
19	5,744	1,034,514	121	16,146	-	515	-	292	2	676	2	1,483
20	5,155	944,071	118	15,082	-	466	2	268	3	588	5	1,322
21	4,914	908,874	111	14,146	-	404	1	237	1	543	2	1,184
22	4,863	894,281	110	13,588	1	378	-	294	-	579	1	1,251
23	4,611	※852,094	115	13,261	1	381	-	234	1	548	2	1,163

(イ) 児童生徒の交通事故死傷者の推移 (百人当たりの人数)

区分 / 年	14	15	16	17	18	19	20	21	22	23
小学生	0.43	0.47	0.47	0.41	0.40	0.40	0.37	0.32	0.30	0.31
中学生	0.42	0.45	0.44	0.45	0.45	0.45	0.42	0.37	0.46	0.37
高校生	1.18	1.12	1.12	1.05	0.99	1.13	1.00	0.90	0.95	0.91



(ウ) 児童生徒の状態別交通事故発生状況

【小学生】

区分	死傷者数	率(%)
四輪同乗・他	189	49.5
歩行者	132(1)	34.6
自転車	61	16.0
二輪同乗中	0	0.0
合計	382	100

【中学生】

区分	死傷者数	率(%)
自転車	116	49.6
四輪同乗・他	93	39.7
歩行者	24	10.3
二輪同乗中	1	0.4
合計	234	100

【高校生】

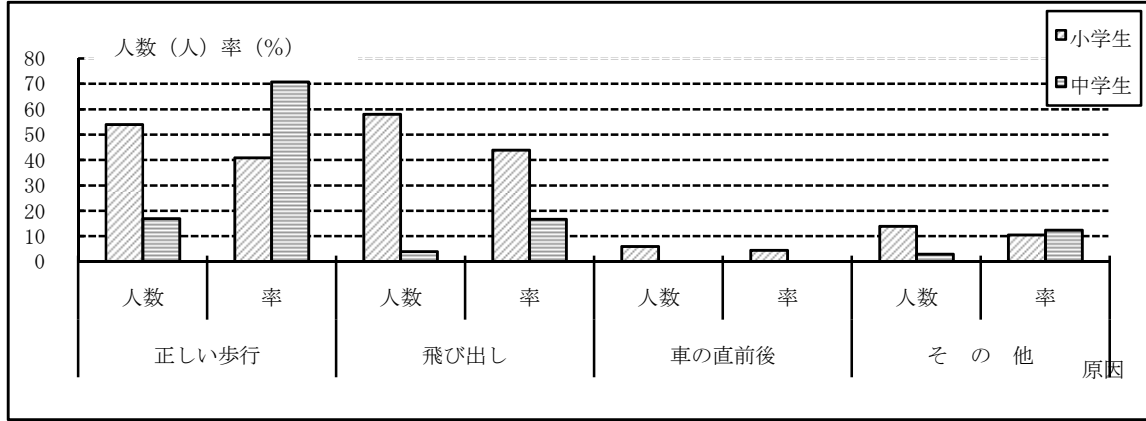
区分	死傷者数	率(%)
自転車	366	66.7
四輪同乗・他	98	17.9
二輪車	49(1)	8.9
歩行者	32	5.8
四輪運転中	4	0.7
合計	549	100

エ 児童生徒の原因別交通事故発生状況

(ア) 歩行中

(人・%)

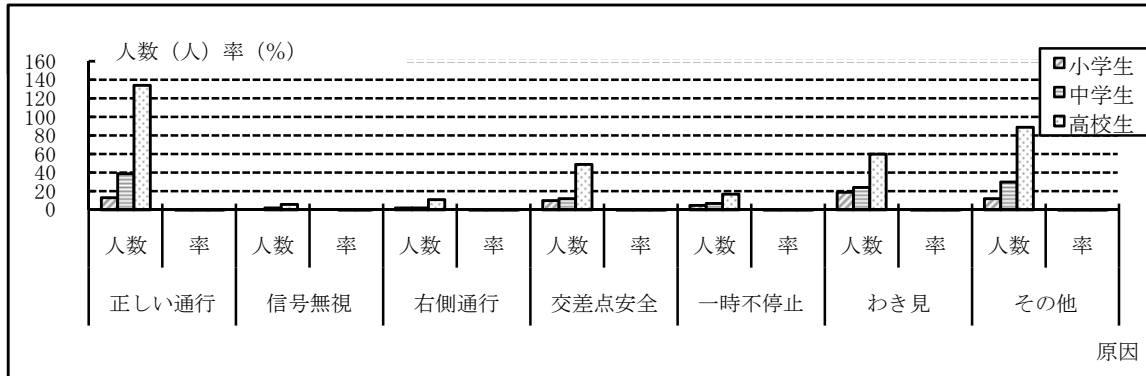
	正しい歩行		飛び出し		車の直前後		その他		合計
	人数	率	人数	率	人数	率	人数	率	
小学生	54	40.9	58	43.9	6	4.5	14	10.6	132
中学生	17	70.8	4	16.7	0	0.0	3	12.5	24



(イ) 自転車乗車中

(人・%)

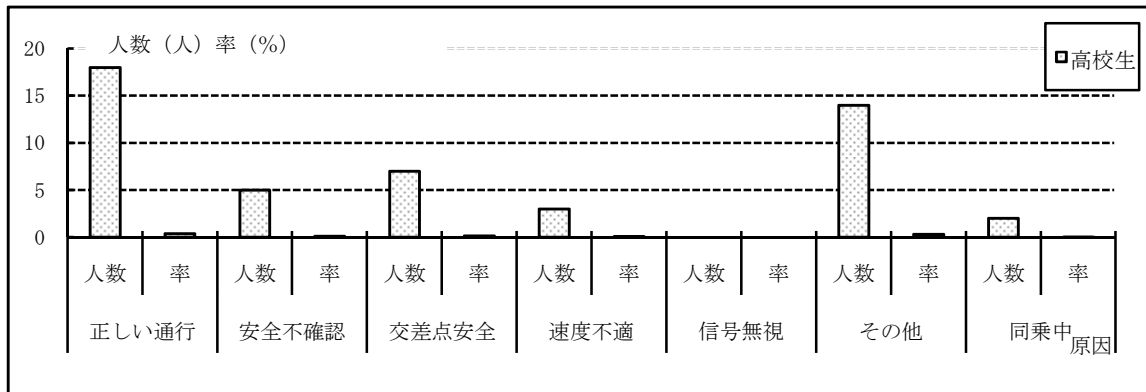
	正しい通行		信号無視		右側通行		交差点安全		一時不停止		わき見		その他	
	人数	率	人数	率	人数	率	人数	率	人数	率	人数	率	人数	率
小学生	13	21.3%	0	0.0%	2	3.3%	10	16.4%	5	7.0%	19	31.1%	12	19.7%
中学生	39	33.6%	2	1.7%	2	1.7%	12	10.3%	7	6.0%	24	20.7%	30	25.9%
高校生	134	36.6%	6	1.7%	11	3.1%	49	13.4%	17	4.6%	60	16.4%	89	24.3%



(ウ) 二輪車乗車中

(人)

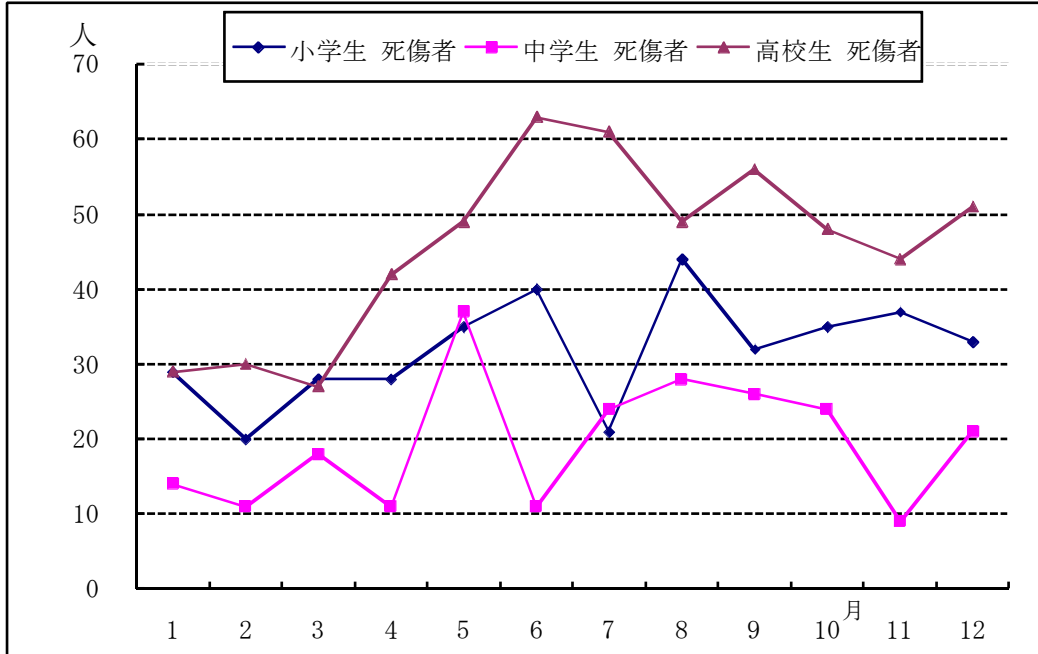
	正しい通行		安全不確認		交差点安全		速度不適		信号無視		その他		同乗中	
	人数	率	人数	率	人数	率	人数	率	人数	率	人数	率	人数	率
高校生	18	38.3%	5	10.6%	7	14.9%	3	6.4%	0	0.0%	14	29.8%	2	4.3%



オ 児童生徒の月別交通事故発生状況

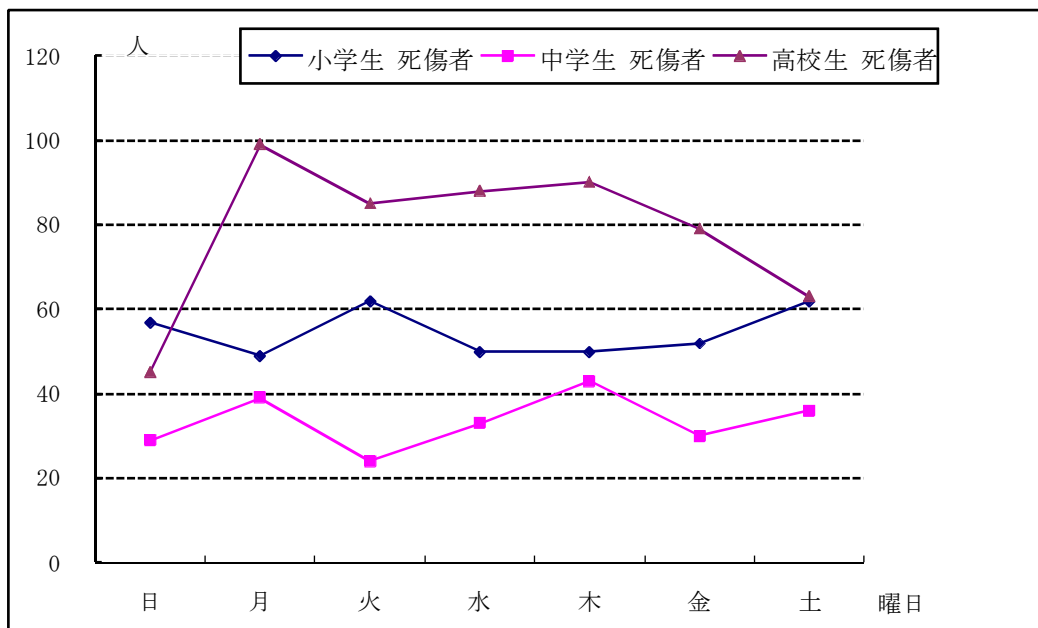
(人)

区分 / 月	1	2	3	4	5	6	7	8	9	10	11	12	合計
小学生 死傷者	29	20	28	28	35	40	21	44	32	35	37	33	382
中学生 死傷者	14	11	18	11	37	11	24	28	26	24	9	21	234
高校生 死傷者	29	30	27	42	49	63	61	49	56	48	44	51	549



カ 児童生徒の曜日別交通事故発生状況

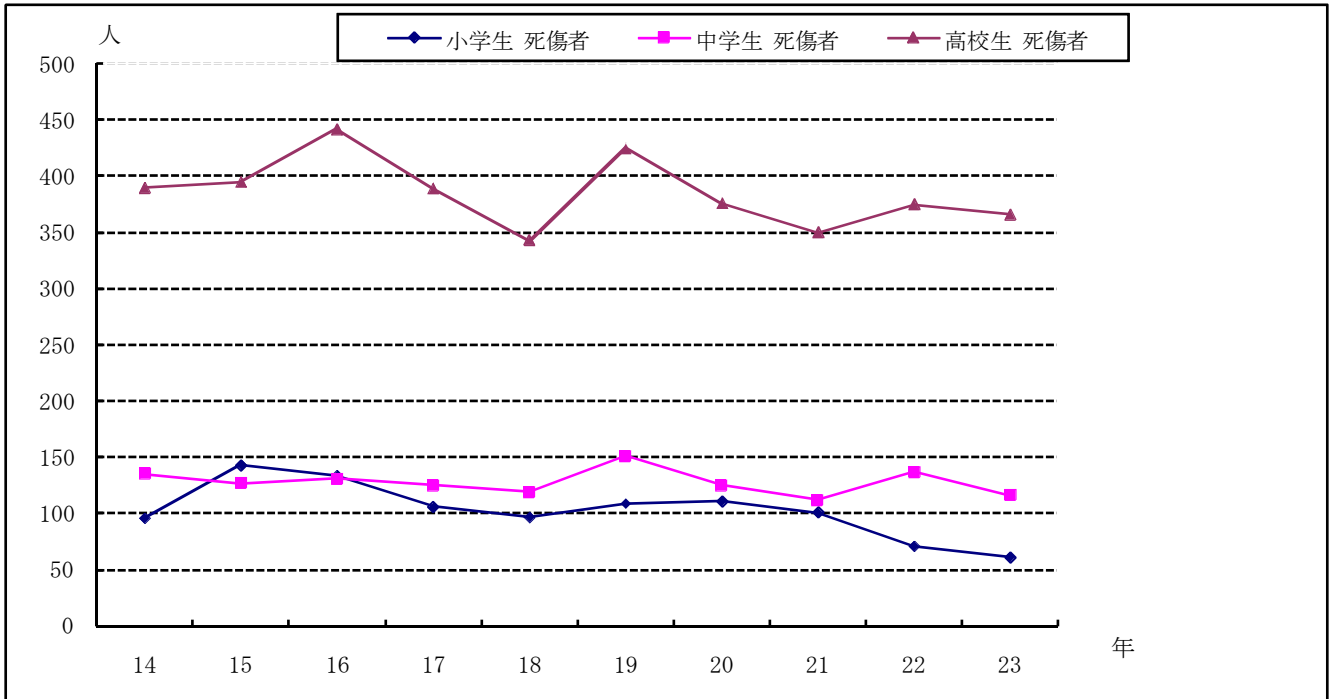
区分 / 曜日	日	月	火	水	木	金	土	合計
小学生 死傷者	57	49	62	50	50	52	62	382
中学生 死傷者	29	39	24	33	43	30	36	234
高校生 死傷者	45	99	85	88	90	79	63	549



キ 児童生徒の自転車事故死傷者数の推移

(人)

区分 \ 年度		14	15	16	17	18	19	20	21	22	23
		14	15	16	17	18	19	20	21	22	23
小学生	死傷者	96	143	134	106	97	109	111	101	71	61
中学生	死傷者	135	127	131	125	119	151	125	112	137	116
高校生	死傷者	390	395	442	389	343	425	376	350	375	366



ク 高校生の二輪車事故死傷者数の推移

(人)

区分 \ 年度		14	15	16	17	18	19	20	21	22	23
		14	15	16	17	18	19	20	21	22	23
死傷者		192	139	107	110	92	90	66	57	47	49

