

2 学 校 安 全

(1) 学校安全及び交通安全指導

保健指導と同様に、特別活動の中に位置づけて生命尊重の態度を身につけさせ、習慣化させる。そのための研究協議会や広報活動を行った。

研究協議会等

| 期 日 | 事 項 | 内 容 | 会 場 |
|------|--------------|--|----------|
| 11/9 | 学校安全教育指導者研修会 | (研修報告) 「平成21年度学校安全教育指導者研修会参加報告」 生活安全・交通安全コース 泰阜村立泰阜南小学校 教諭 水野友秋 災害安全コース 木曾町立福島中学校 養護教諭 寺社下伸子 (実践発表) 「地域ぐるみの学校安全体制整備推進事業」 モデル地域による実践発表 小諸市教育委員会子ども教育課学校教育係 係長 荻原 信也 (講 義) 「学校安全の現状と課題」 保健厚生課 保健・安全係 (講 演) 「学校教育と自然災害に関する防災・減災教育」 上越教育大学院学校教育研究科 教授 藤岡 達也 出席者141人 | 総合教育センター |

(2) 学校安全管理

ア 学校安全管理徹底事項

学校安全は、生活安全・交通安全・災害安全の3領域について、児童・生徒が安全に生活できるために独立行政法人日本スポーツ振興センター、県警交通企画課、交通安全推進本部等と密接な連携を取り、指導の徹底を期した。

(ア) 学校安全

安全管理・安全指導の面から、各校の実態に即し、効果的に実施するように指導し、特に基礎的態度形成として、危険の予知予測の能力と危険に対処できる能力の育成を図った。

(イ) 指導の重点

人命尊重の立場から、特に、交通安全指導の充実を図った。

小・中学生は、自転車の安全運転のためできるだけヘルメットをかぶる。

高校生の二輪車使用については、学校の内規を守り、進んで交通安全に心がける。

教職員の自動車運転に際しては、安全運転に努める。

イ 安全意識の高揚的行事

社会的行事と関連をもたせ、生涯教育の立場から安全思想の普及・高揚を図った。

(ア) 春・秋の交通安全運動の実施

(イ) 梅雨期・行楽期・夏休み中・厳冬期における安全指導の徹底

(ウ) 交通安全子供自転車大会参加 県大会参加校 13地区 17校 17チーム

| 年度 順位 | 平成10 | 11 | 12 | 13 | 14 | 15 | 16 | 17 | 18 | 19 | 20 | 21 |
|----------|------|------|------|------|------|------|------|------|------|------|------|-----|
| 県大会1位 | 辰野東小 | 辰野東小 | 辰野西小 | 辰野西小 | 辰野西小 | 水明小 | 辰野西小 | 辰野西小 | 辰野西小 | 辰野西小 | 辰野西小 | 高山小 |
| 県大会2位 | 立科小 | 辰野西小 | 辰野東小 | 高甫小 | 水明小 | 辰野西小 | 水明小 | 水明小 | 旭町小 | 水明小 | 高山小 | 水明小 |

ウ 子どもの交通事故発生状況

(県警察本部交通部交通企画課調べ)

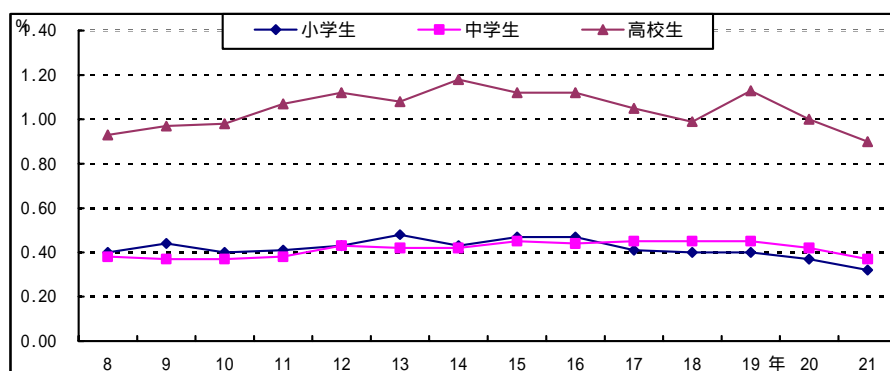
(ア) 交通事故死傷者の推移

(人)

| 区分 年 | 全 国 | | 長 野 県 | | 左 の う ち | | | | | | | |
|---------|-------|-----------|-------|--------|---------|-----|-----|-----|-----|-----|-----|-------|
| | 死 者 | 傷 者 | 死 者 | 傷 者 | 小学生 | | 中学生 | | 高校生 | | 合 計 | |
| | | | | | 死者 | 傷者 | 死者 | 傷者 | 死者 | 傷者 | 死者 | 傷者 |
| 平成8 | 9,942 | 942,203 | 191 | 17,270 | 5 | 573 | 2 | 296 | 6 | 757 | 13 | 1,626 |
| 9 | 9,640 | 958,925 | 208 | 17,518 | 3 | 623 | - | 290 | 5 | 756 | 8 | 1,669 |
| 10 | 9,211 | 989,297 | 209 | 17,408 | 1 | 562 | - | 290 | 8 | 722 | 9 | 1,574 |
| 11 | 9,005 | 1,050,398 | 213 | 18,277 | 4 | 547 | 1 | 286 | 5 | 774 | 10 | 1,607 |
| 12 | 9,066 | 1,155,697 | 196 | 19,047 | 1 | 577 | - | 314 | 4 | 816 | 5 | 1,707 |
| 13 | 8,747 | 1,180,955 | 198 | 19,332 | 1 | 635 | - | 303 | 6 | 766 | 7 | 1,704 |
| 14 | 8,326 | 1,167,855 | 190 | 19,158 | 1 | 565 | 1 | 288 | 3 | 802 | 5 | 1,655 |
| 15 | 7,702 | 1,180,168 | 164 | 19,082 | 1 | 614 | - | 305 | 3 | 756 | 4 | 1,675 |
| 16 | 7,358 | 1,181,585 | 176 | 19,028 | 3 | 615 | - | 295 | 4 | 738 | 7 | 1,648 |
| 17 | 6,871 | 1,155,623 | 152 | 17,585 | 1 | 526 | - | 293 | 2 | 673 | 3 | 1,492 |
| 18 | 6,352 | 1,097,591 | 128 | 17,112 | - | 520 | 1 | 292 | 6 | 618 | 7 | 1,430 |
| 19 | 5,744 | 1,034,514 | 121 | 16,146 | - | 515 | - | 292 | 2 | 676 | 2 | 1,483 |
| 20 | 5,155 | 945,504 | 118 | 15,082 | - | 466 | 2 | 268 | 3 | 588 | 5 | 1,322 |
| 21 | 4,914 | 908,874 | 111 | 14,146 | - | 404 | 1 | 237 | 1 | 543 | 2 | 1,184 |

(イ) 児童生徒の交通事故死傷者の推移 (百人当たりの人数)

| 区分 / 年 | 8 | 9 | 10 | 11 | 12 | 13 | 14 | 15 | 16 | 17 | 18 | 19 | 20 | 21 |
|--------|------|------|------|------|------|------|------|------|------|------|------|------|------|------|
| 小学生 | 0.40 | 0.44 | 0.40 | 0.41 | 0.43 | 0.48 | 0.43 | 0.47 | 0.47 | 0.41 | 0.40 | 0.40 | 0.37 | 0.32 |
| 中学生 | 0.38 | 0.37 | 0.37 | 0.38 | 0.43 | 0.42 | 0.42 | 0.45 | 0.44 | 0.45 | 0.45 | 0.45 | 0.42 | 0.37 |
| 高校生 | 0.93 | 0.97 | 0.98 | 1.07 | 1.12 | 1.08 | 1.18 | 1.12 | 1.12 | 1.05 | 0.99 | 1.13 | 1.00 | 0.90 |



(ウ) 児童生徒の状態別交通事故発生状況

【小学生】

| 区分 | 死傷者数 | 率(%) |
|--------|------|------|
| 四輪同乗・他 | 164 | 40.6 |
| 歩行者 | 139 | 34.4 |
| 自転車 | 101 | 25.0 |
| 合計 | 404 | 100 |

【中学生】

| 区分 | 死傷者数 | 率(%) |
|--------|--------|------|
| 自転車 | 112(1) | 47.1 |
| 四輪同乗・他 | 99 | 41.6 |
| 歩行者 | 27 | 11.3 |
| 合計 | 238(1) | 100 |

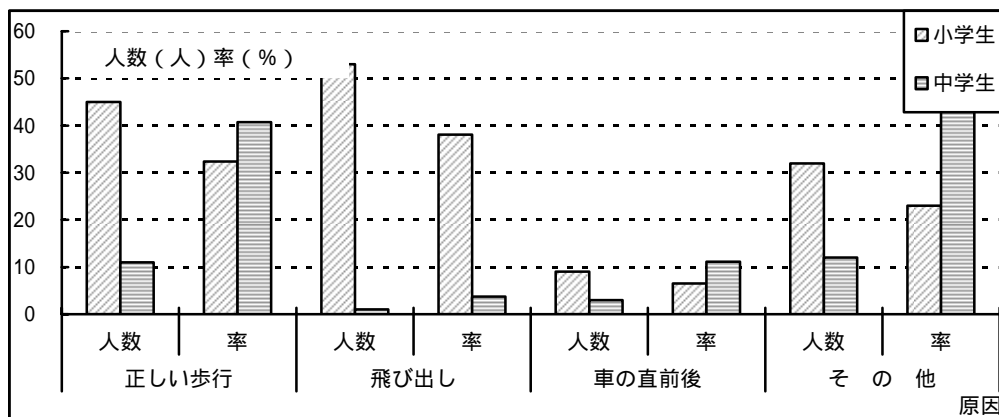
【高校生】

| 区分 | 死傷者数 | 率(%) |
|--------|--------|------|
| 自転車 | 350(1) | 64.3 |
| 四輪同乗・他 | 103 | 18.9 |
| 二輪車 | 57 | 10.5 |
| 歩行者 | 31 | 5.7 |
| 四輪運転中 | 3 | 0.6 |
| 合計 | 544(1) | 100 |

エ 児童生徒の原因別交通事故発生状況

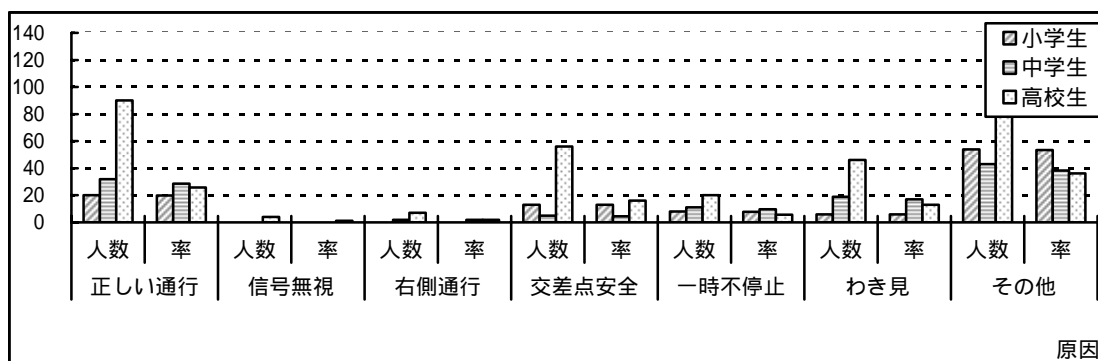
(ア) 歩行中 (人・%)

| | 正しい歩行 | | 飛び出し | | 車の直前後 | | その他 | | 合計 |
|-----|-------|------|------|------|-------|------|-----|------|-----|
| | 人数 | 率 | 人数 | 率 | 人数 | 率 | 人数 | 率 | |
| 小学生 | 45 | 32.4 | 53 | 38.1 | 9 | 6.5 | 32 | 23.0 | 139 |
| 中学生 | 11 | 40.7 | 1 | 3.7 | 3 | 11.1 | 12 | 44.5 | 27 |



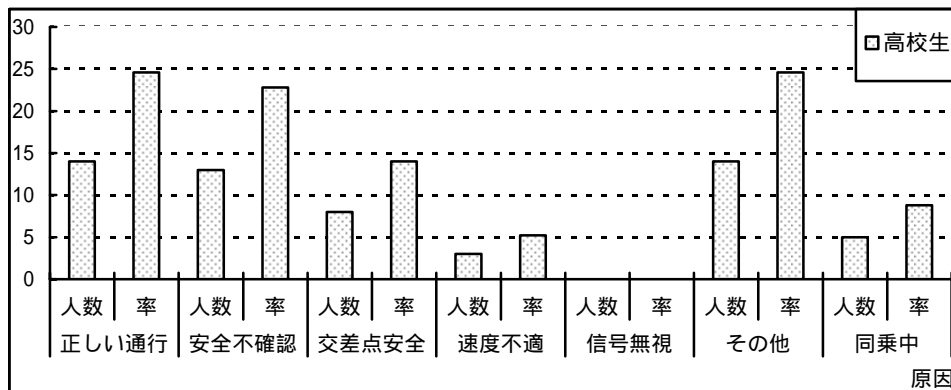
(イ) 自転車乗車中 (人・%)

| | 正しい通行 | | 信号無視 | | 右側通行 | | 交差点安全 | | 一時不停止 | | わき見 | | その他 | |
|-----|-------|------|------|-----|------|-----|-------|------|-------|-----|-----|------|-----|------|
| | 人数 | 率 | 人数 | 率 | 人数 | 率 | 人数 | 率 | 人数 | 率 | 人数 | 率 | 人数 | 率 |
| 小学生 | 20 | 19.8 | 0 | 0.0 | 0 | 0.0 | 13 | 12.9 | 8 | 7.9 | 6 | 5.9 | 54 | 53.5 |
| 中学生 | 32 | 28.6 | 0 | 0.0 | 2 | 1.8 | 5 | 4.4 | 11 | 9.8 | 19 | 17.0 | 43 | 38.4 |
| 高校生 | 90 | 25.7 | 4 | 1.2 | 7 | 2.0 | 56 | 16.0 | 20 | 5.7 | 46 | 13.1 | 127 | 36.3 |



(ウ) 二輪車乗車中 (人)

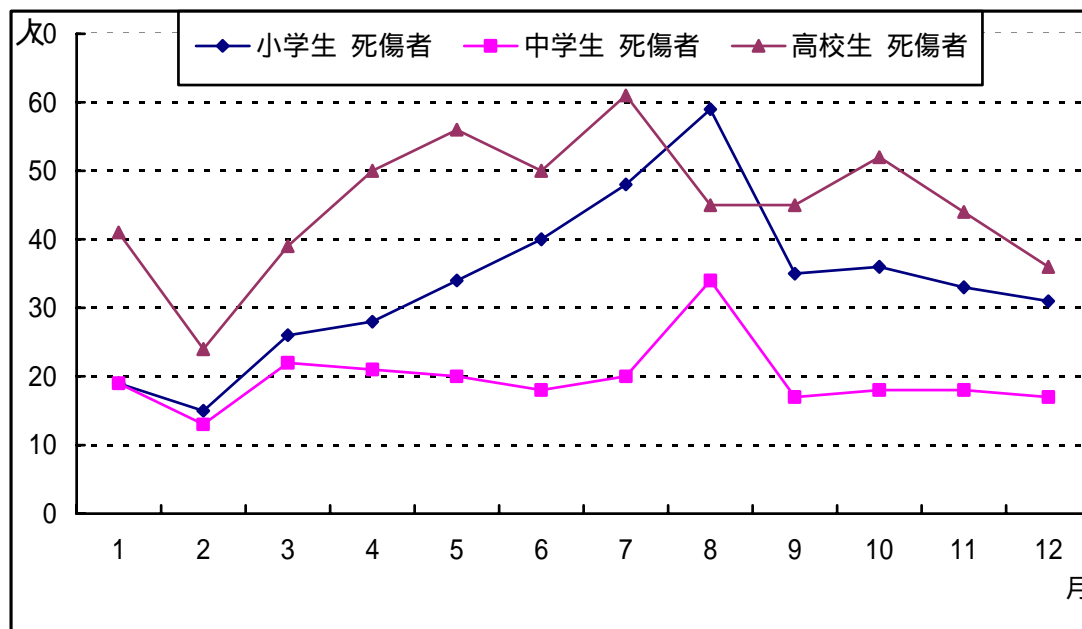
| | 正しい通行 | | 安全不確認 | | 交差点安全 | | 速度不適 | | 信号無視 | | その他 | | 同乗中 | |
|-----|-------|------|-------|------|-------|------|------|-----|------|-----|-----|------|-----|-----|
| | 人数 | 率 | 人数 | 率 | 人数 | 率 | 人数 | 率 | 人数 | 率 | 人数 | 率 | 人数 | 率 |
| 高校生 | 14 | 24.6 | 13 | 22.8 | 8 | 14.0 | 3 | 5.2 | 0 | 0.0 | 14 | 24.6 | 5 | 8.8 |



オ 児童生徒の月別交通事故発生状況

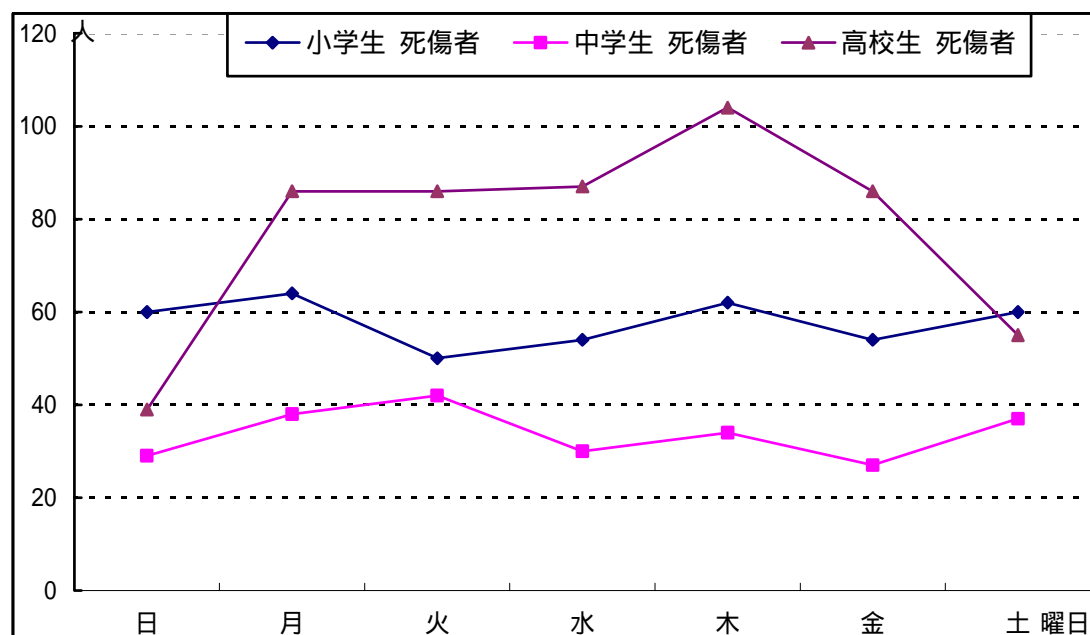
(人)

| 区分 / 月 | 1 | 2 | 3 | 4 | 5 | 6 | 7 | 8 | 9 | 10 | 11 | 12 | 合計 |
|---------|----|----|----|----|----|----|----|----|----|----|----|----|-----|
| 小学生 死傷者 | 19 | 15 | 26 | 28 | 34 | 40 | 48 | 59 | 35 | 36 | 33 | 31 | 404 |
| 中学生 死傷者 | 19 | 13 | 22 | 21 | 20 | 18 | 20 | 34 | 17 | 18 | 18 | 17 | 237 |
| 高校生 死傷者 | 41 | 24 | 39 | 50 | 56 | 50 | 61 | 45 | 45 | 52 | 44 | 36 | 543 |



カ 児童生徒の曜日別交通事故発生状況

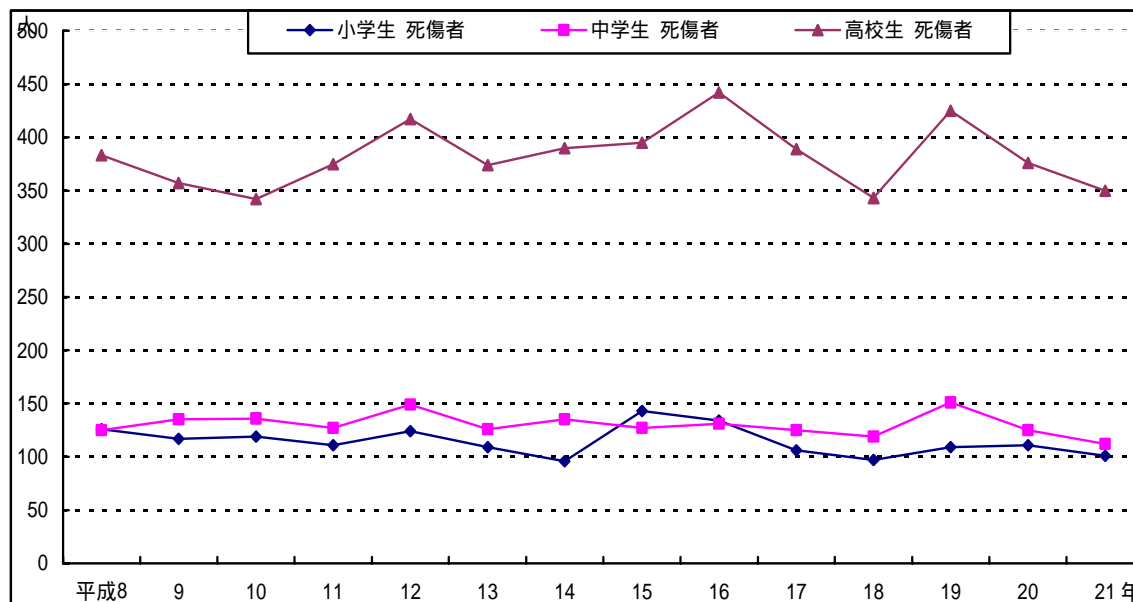
| 区分 / 曜日 | 日 | 月 | 火 | 水 | 木 | 金 | 土 | 合計 |
|---------|----|----|----|----|-----|----|----|-----|
| 小学生 死傷者 | 60 | 64 | 50 | 54 | 62 | 54 | 60 | 404 |
| 中学生 死傷者 | 29 | 38 | 42 | 30 | 34 | 27 | 37 | 237 |
| 高校生 死傷者 | 39 | 86 | 86 | 87 | 104 | 86 | 55 | 543 |



キ 児童生徒の自転車事故死傷者数の推移

(人)

| | 平成8 | 9 | 10 | 11 | 12 | 13 | 14 | 15 | 16 | 17 | 18 | 19 | 20 | 21 |
|---------|-----|-----|-----|-----|-----|-----|-----|-----|-----|-----|-----|-----|-----|-----|
| 小学生 死傷者 | 126 | 117 | 119 | 111 | 124 | 109 | 96 | 143 | 134 | 106 | 97 | 109 | 111 | 101 |
| 中学生 死傷者 | 125 | 135 | 136 | 127 | 149 | 126 | 135 | 127 | 131 | 125 | 119 | 151 | 125 | 112 |
| 高校生 死傷者 | 383 | 357 | 342 | 375 | 417 | 374 | 390 | 395 | 442 | 389 | 343 | 425 | 376 | 350 |



ク 高校生の二輪車事故死傷者数の推移

(人)

| | 平成8 | 9 | 10 | 11 | 12 | 13 | 14 | 15 | 16 | 17 | 18 | 19 | 20 | 21 |
|-----|-----|-----|-----|-----|-----|-----|-----|-----|-----|-----|----|----|----|----|
| 死傷者 | 208 | 232 | 228 | 177 | 177 | 176 | 192 | 139 | 107 | 110 | 92 | 90 | 66 | 57 |

