

教育委員会における教育費調査結果の概要

1 総教育費

図1 総教育費の推移

(1) 総教育費の推移(図1、表1)

平成18会計年度の国・県・市町村費、地方債、寄付金を合わせた本県の総教育費は3,182億8,694万1千円で前年度に比べ31億7,775万3千円(1.0%)の減少となっている。

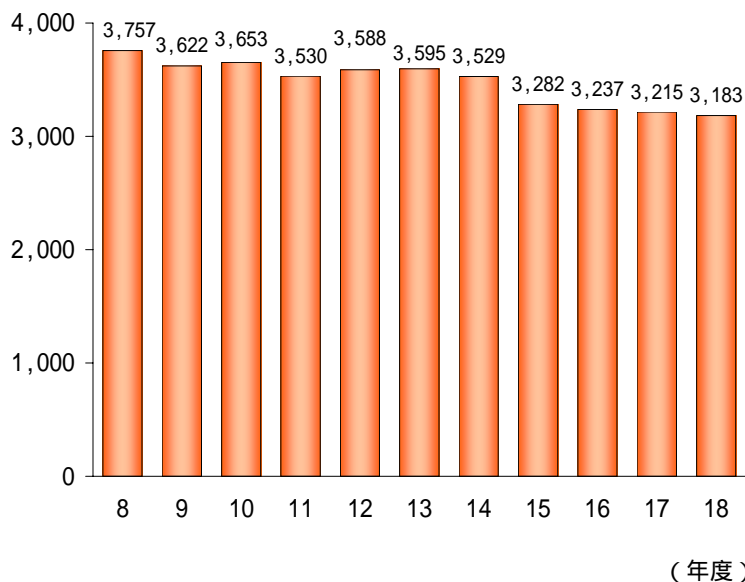


表1 総教育費の推移

会計年度	総 教 育 費			対前年度増加率	指 数 (8年度 = 100)
	公 費	私 費	計		
	千円	千円	千円	%	
8	374,707,622	951,585	375,659,207	2.7	100
9	361,373,001	859,772	362,232,773	3.6	96
10	364,484,518	770,650	365,255,168	0.8	97
11	352,298,268	724,996	353,023,264	3.3	94
12	358,018,670	816,907	358,835,577	1.6	96
13	358,703,965	829,300	359,533,265	0.2	96
14	352,148,994	794,662	352,943,656	1.8	94
15	327,367,129	798,538	328,165,667	7.0	87
16	323,027,293	688,190	323,715,483	1.4	86
17	320,769,314	695,380	321,464,694	0.7	86
18	317,538,572	748,369	318,286,941	1.0	85

(2) 分野別総教育費

(図 2、図 3、表 2)

総教育費を分野別にみると、学校教育費が2,517億4,440万円で、全体の79.1%を占めており、社会教育費が463億5,997万8千円(14.6%)、教育行政費201億8,256万3千円(6.3%)となっている。

また、平成8年度を100とした指数で推移をみると図3のようになる。

図 2 分野別総教育費の構成

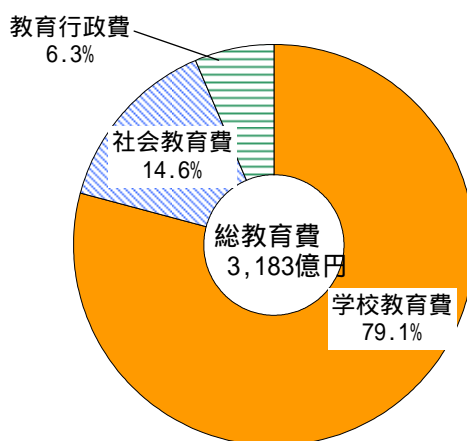


図 3 分野別総教育費の推移

(指数)

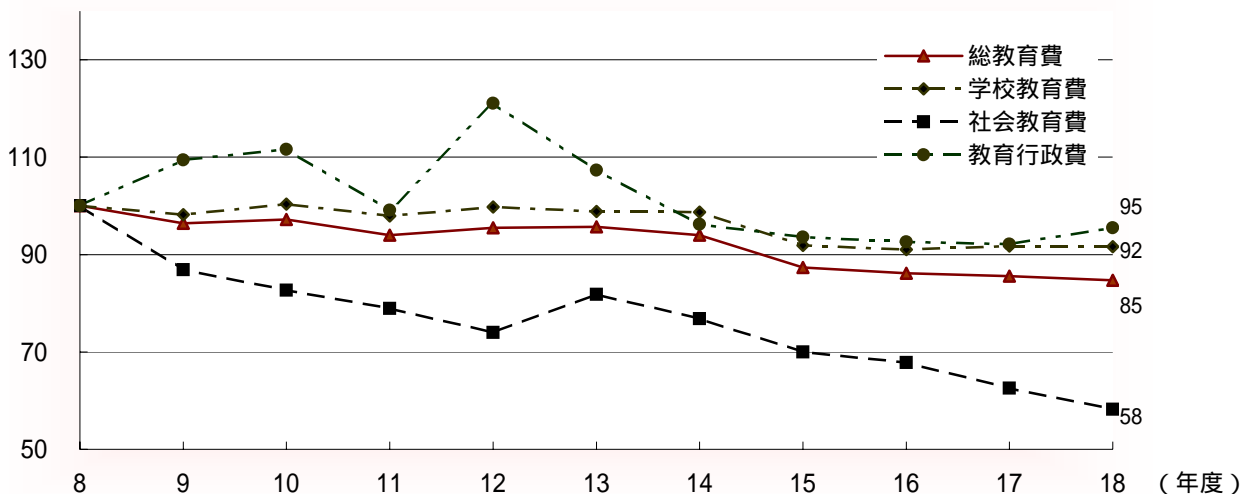


表 2 分野別総教育費の推移

会計年度	総教育費		学校教育費		社会教育費		教育行政費	
	総額	構成比	総額	構成比	総額	構成比	総額	構成比
	千円	%	千円	%	千円	%	千円	%
8	375,659,207	100.0	274,873,630	73.2	79,651,932	21.2	21,133,645	5.6
9	362,232,773	100.0	269,921,890	74.5	69,181,926	19.1	23,128,957	6.4
10	365,255,168	100.0	275,845,248	75.5	65,828,220	18.0	23,581,700	6.5
11	353,023,264	100.0	269,234,447	76.3	62,848,596	17.8	20,940,221	5.9
12	358,835,577	100.0	274,298,765	76.4	58,950,433	16.4	25,586,379	7.1
13	359,533,265	100.0	271,693,013	75.6	65,159,538	18.1	22,680,714	6.3
14	352,943,656	100.0	271,426,264	76.9	61,186,164	17.3	20,331,228	5.8
15	328,165,667	100.0	252,622,740	77.0	55,760,322	17.0	19,782,605	6.0
16	323,715,483	100.0	250,129,422	77.3	54,022,396	16.7	19,563,665	6.0
17	321,464,694	100.0	252,152,721	78.4	49,837,956	15.5	19,474,017	6.1
18	318,286,941	100.0	251,744,400	79.1	46,359,978	14.6	20,182,563	6.3

(3) 財源別総教育費

(図4、図5、表3)

総教育費を財源別にみると、県支出金が1,760億4,800万5千円(55.3%)で最も多く、次いで市町村支出金の983億5,160万8千円(30.9%)、国庫補助金の358億5,035万円(11.3%)の順となっている。

また、総教育費を平成8年度を100とした指数で推移をみると、図5のとおりである。

図4 総教育費の財源別構成

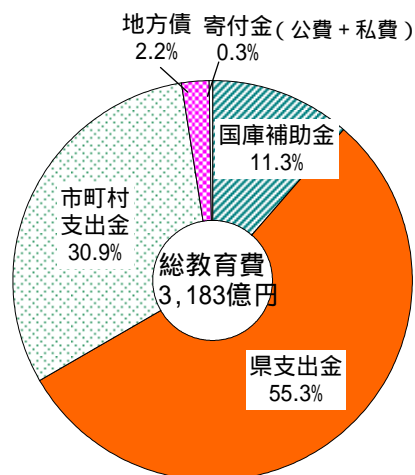


図5 総教育費の財源の推移

(指数)

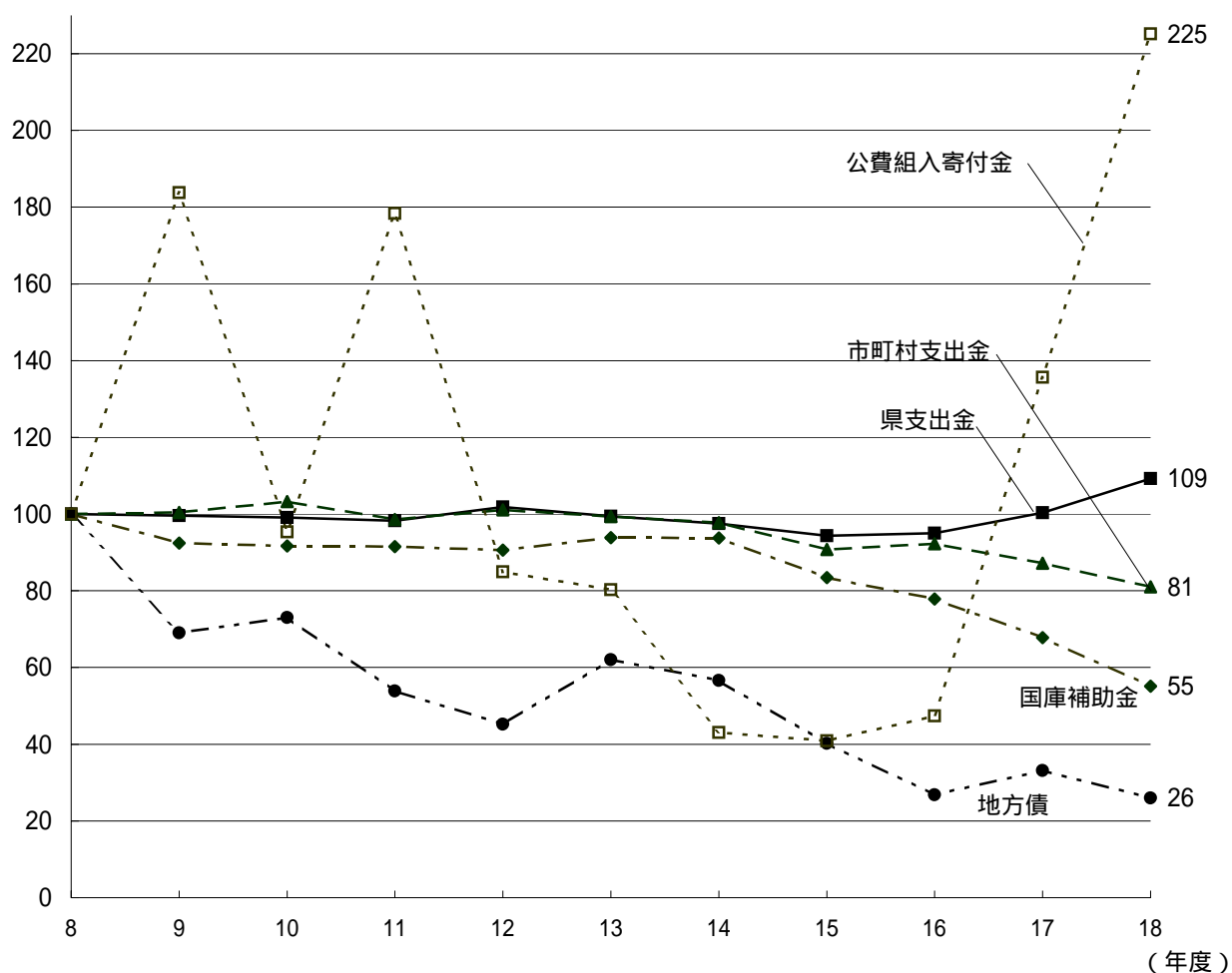


表3 財源別総教育費の推移

a 実額

(単位：千円)

会計年度	総教育費	公費						私費寄付金
		国庫補助金	県支出金	市町村支出金	地方債	公費組入寄付金	計	
8	375,659,207	65,044,442	161,158,439	121,335,884	27,048,624	120,233	374,707,622	951,585
9	362,232,773	60,142,279	160,507,100	121,823,860	18,678,839	220,923	361,373,001	859,772
10	365,255,168	59,628,777	159,740,957	125,243,903	19,756,272	114,609	364,484,518	770,650
11	353,023,264	59,510,530	158,368,519	119,625,507	14,579,212	214,500	352,298,268	724,996
12	358,835,577	58,912,161	164,094,027	122,672,407	12,237,917	102,158	358,018,670	816,907
13	359,533,265	61,040,549	160,285,774	120,491,550	16,789,607	96,485	358,703,965	829,300
14	352,943,656	60,980,983	157,202,832	118,601,635	15,311,756	51,788	352,148,994	794,662
15	328,165,667	54,299,714	151,990,656	110,140,961	10,886,678	49,120	327,367,129	798,538
16	323,715,483	50,627,788	153,123,201	111,964,962	7,254,345	56,997	323,027,293	688,190
17	321,464,694	44,101,836	161,735,928	105,806,788	8,958,347	163,085	320,765,984	698,710
18	318,286,941	35,850,350	176,048,005	98,351,608	7,017,874	270,735	317,538,572	748,369

b 割合

(単位：%)

区分	会計年度	総教育費	公費						私費寄付金
			国庫補助金	県支出金	市町村支出金	地方債	公費組入寄付金	計	
対前年度増加額	8	2.7	6.1	0.1	0.1	18.1	19.3	2.7	0.9
	9	3.6	7.5	0.4	0.4	30.9	83.7	3.6	9.6
	10	0.8	0.9	0.5	2.8	5.8	48.1	0.9	10.4
	11	3.3	0.2	0.9	4.5	26.2	87.2	3.3	5.9
	12	1.6	1.0	3.6	2.5	16.1	52.4	1.6	12.7
	13	0.2	3.6	2.3	1.8	37.2	5.6	0.2	1.5
	14	1.8	0.1	1.9	1.6	8.8	46.3	1.8	4.2
	15	7.0	11.0	3.3	7.1	28.9	5.2	7.0	0.5
	16	1.4	6.8	0.7	1.7	33.4	16.0	1.3	13.8
	17	0.7	12.9	5.6	5.5	23.5	186.1	0.7	1.5
18	1.0	18.7	8.8	7.0	21.7	66.0	1.0	7.1	
総教育費に対する割合	8	100.0	17.3	42.9	32.3	7.2	0.0	99.7	0.3
	9	100.0	16.6	44.3	33.6	5.2	0.1	99.8	0.2
	10	100.0	16.3	43.7	34.3	5.4	0.0	99.8	0.2
	11	100.0	16.9	44.9	33.9	4.1	0.1	99.8	0.2
	12	100.0	16.4	45.7	34.2	3.4	0.0	99.8	0.2
	13	100.0	17.0	44.6	33.5	4.7	0.0	99.8	0.2
	14	100.0	17.3	44.5	33.6	4.3	0.0	99.8	0.2
	15	100.0	16.5	46.3	33.6	3.3	0.0	99.8	0.2
	16	100.0	15.6	47.3	34.6	2.2	0.0	99.8	0.2
	17	100.0	13.7	50.3	32.9	2.8	0.1	99.8	0.2
18	100.0	11.3	55.3	30.9	2.2	0.1	99.8	0.2	

(4) 支出項目別総教育費

(図6、表4)

総教育費を支出項目別にみると、消費的支出が2,538億4,400万1千円で全体の79.8%を占めており、次いで債務償還費の371億6,700万2千円(11.7%)、資本的支出の272億7,593万8千円(8.6%)の順となっている。

平成8年度を100とした指数でみると、図6のとおりである。

図6 支出項目別総教育費の推移

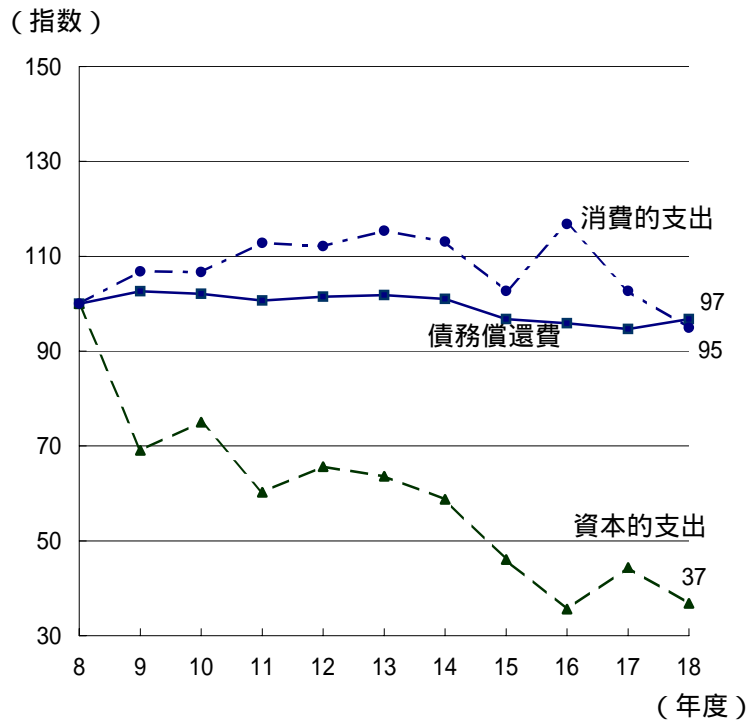


表4 支出別総教育費の推移

会計年度	総教育費		消費的支出			資本的支出			債務償還費		
	総額	対前年度増加率	総額	対前年度増加率	割合	総額	対前年度増加率	割合	総額	対前年度増加率	割合
	千円	%	千円	%	%	千円	%	%	千円	%	%
8	375,659,207	2.7	262,424,949	1.8	69.9	74,074,624	18.2	19.7	39,159,634	3.8	10.4
9	362,232,773	3.6	269,261,900	2.6	74.3	51,146,848	31.0	14.1	41,824,025	6.8	11.5
10	365,255,168	0.8	267,933,114	0.5	73.4	55,559,510	8.6	15.2	41,762,544	0.1	11.4
11	353,023,264	3.3	264,212,872	1.4	74.8	44,636,858	19.7	12.6	44,173,534	5.8	12.5
12	358,835,577	1.6	266,302,028	0.8	74.2	48,617,093	8.9	13.5	43,916,456	0.6	12.2
13	359,533,265	0.2	267,198,264	0.3	74.3	47,143,008	3.0	13.1	45,191,993	2.9	12.6
14	352,943,656	1.8	265,138,182	0.8	75.1	43,517,201	7.7	12.3	44,288,273	2.0	12.5
15	328,165,667	7.0	253,813,131	4.3	77.3	34,135,329	21.6	10.4	40,217,207	9.2	12.3
16	323,715,483	1.4	251,618,645	0.9	77.7	26,373,738	22.7	8.1	45,723,100	13.7	14.1
17	321,464,694	0.7	248,385,942	1.3	77.3	32,873,258	24.6	10.2	40,205,494	12.1	12.5
18	318,286,941	1.0	253,844,001	2.2	79.8	27,275,938	17.0	8.6	37,167,002	7.6	11.7