

I 教育委員会等における地方教育費の状況

地方教育費総額の推移

◆ 分野別地方教育費 ◆

令和5年度の国・県・市町村費、地方債、寄付金を合わせた本県の地方教育費総額は、2,951億1,702万6千円で、前年度に比べて70億4,650万7千円(△2.3%)減額した。(表1、図1)
 分野別では、学校教育費が2,356億6,831万1千円で、前年度に比べて89億4,513万6千円減少した一方、社会教育費は402億3,839万5千円で、前年度に比べて4億739万5千円増額した。
 平成25年度を100とした指数で教育分野別の地方教育費の推移をみると、図3のとおりである。

表1 教育分野別の地方教育費の推移

会計年度	地方教育費総額		学校教育費		社会教育費		教育行政費	
	総額	対前年度増減率	総額	構成比	総額	構成比	総額	構成比
	千円	%	千円	%	千円	%	千円	%
25	297,226,648	△3.8	241,773,481	81.3	40,111,213	13.5	15,341,954	5.2
26	315,110,240	6.0	256,676,981	81.5	42,313,032	13.4	16,120,227	5.1
27	315,212,100	0.0	261,949,891	83.1	37,421,243	11.9	15,840,966	5.0
28	311,262,088	△1.3	257,231,119	82.6	37,724,390	12.1	16,306,579	5.2
29	298,342,414	△4.2	244,311,799	81.9	37,673,964	12.6	16,356,651	5.5
30	297,023,070	△0.4	243,076,589	81.8	37,593,176	12.7	16,353,305	5.5
元	323,457,345	8.9	263,298,942	81.4	43,014,977	13.3	17,143,426	5.3
2	316,876,520	△2.0	260,358,209	82.2	39,061,938	12.3	17,456,373	5.5
3	300,700,815	△5.1	239,315,317	79.6	43,974,044	14.6	17,411,454	5.8
4	302,163,533	0.5	244,613,447	81.0	39,831,000	13.2	17,719,086	5.9
5	295,117,026	△2.3	235,668,311	79.9	40,238,395	13.6	19,210,320	6.5

図1 地方教育費総額の推移

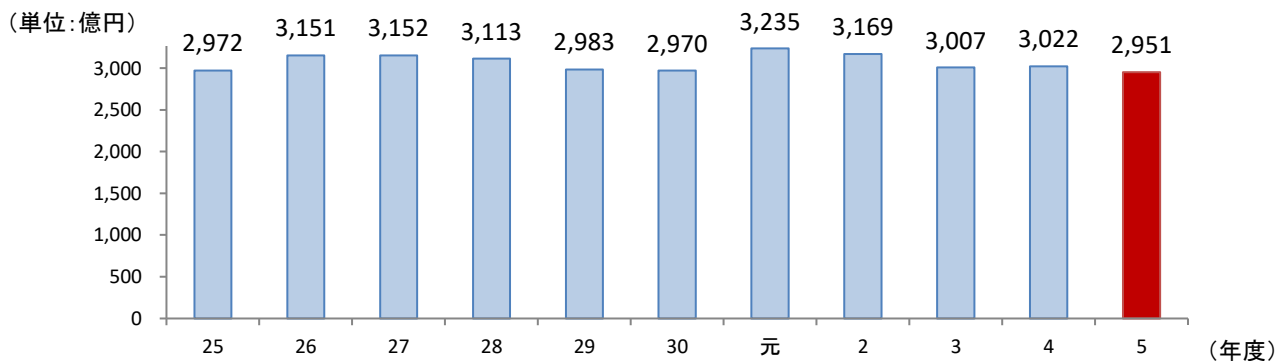


図2 教育分野別地方教育費の構成比

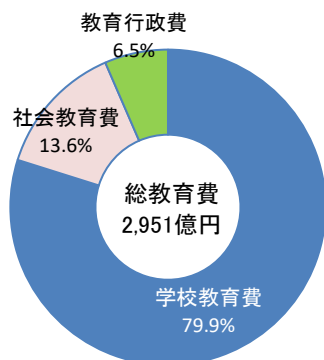
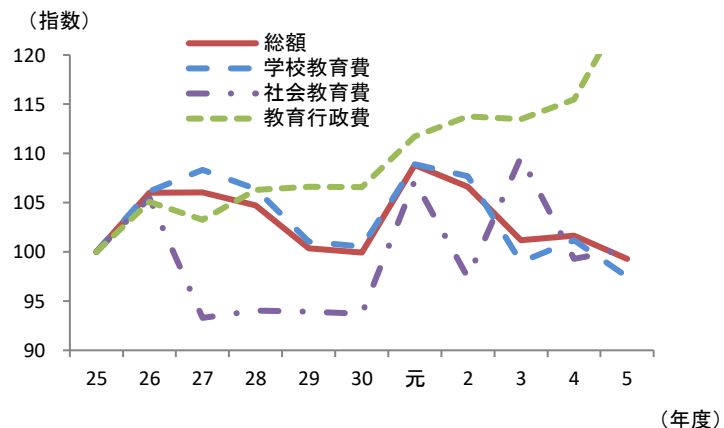


図3 教育分野別地方教育費の推移 (指数)



◆ 財源別地方教育費 ◆

本県の地方教育費を財源別に見ると、県支出金が1,407億1,841万2千円(構成比47.7%)で最も多く、次いで市町村支出金の1,041億9,976万4千円(構成比35.3%)、国庫補助金の347億2,853万9千円(構成比11.8%)となった。(表2、図4)

平成25年度を100とした指数で各財源別教育費の推移を見ると、図5のとおりである。

図4 財源別地方教育費の構成比

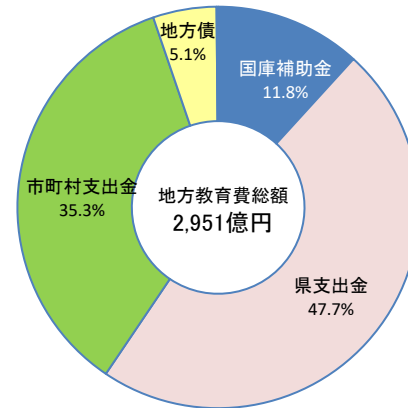


表2 財源別地方教育費総額の推移

(単位:千円)

会計年度	地方教育費総額	国庫補助金	県支出金	市町村支出金	地方債	公費組入寄付金	公費に組み入れられない寄付金
25	297,226,648	37,355,841	156,395,489	88,040,098	15,307,899	127,321	0
26	315,110,240	37,302,670	163,261,415	96,053,581	18,360,212	132,362	0
27	315,212,100	35,791,630	166,712,361	96,342,837	16,162,862	202,410	0
28	311,262,088	35,178,295	163,696,167	92,613,208	19,426,226	348,192	0
29	298,342,414	33,540,619	164,964,944	87,166,035	12,418,730	252,086	0
30	297,023,070	32,789,633	163,865,675	90,814,667	9,198,224	354,871	0
元	323,457,345	37,348,746	165,710,306	96,979,330	23,148,281	270,682	0
2	316,876,520	43,036,311	158,015,276	98,993,368	16,593,744	237,821	0
3	300,700,815	35,108,432	152,381,768	97,451,158	15,475,010	284,447	0
4	302,163,533	35,360,934	152,695,216	101,751,087	11,975,937	380,359	0
5	295,117,026	34,728,539	140,718,412	104,199,764	15,087,292	383,019	0

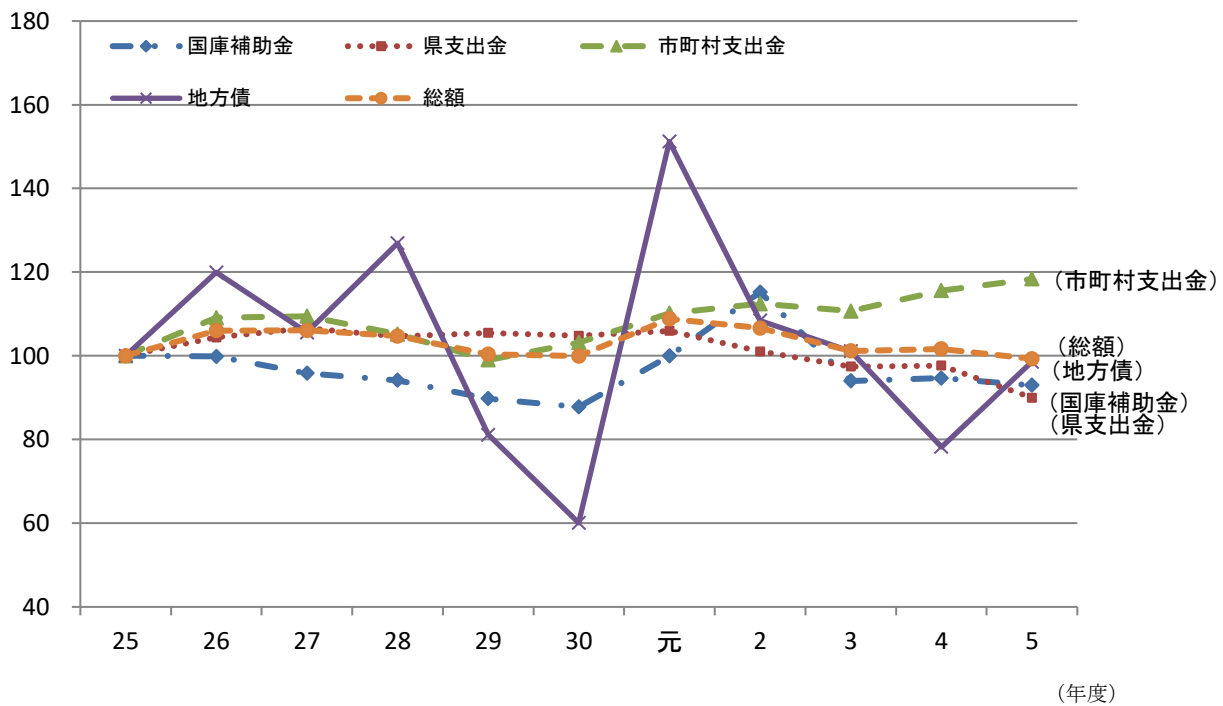


図5 各財源別教育費の推移(指数)

◆支出項目別地方教育費◆

地方教育費を支出項目別に見ると、消費的支出が2,435億5,706万8千円で全体の82.5%を占めており、次いで、資本的支出の360億2,092万円1千円(構成比12.2%)、債務償還費の155億3,903万7千円(構成比5.3%)となった。(表3)

平成25年度を100とした指数で支出項目別の支出額の推移をみると、図6のとおりである。

図6 支出項目別地方教育費の推移(指数)

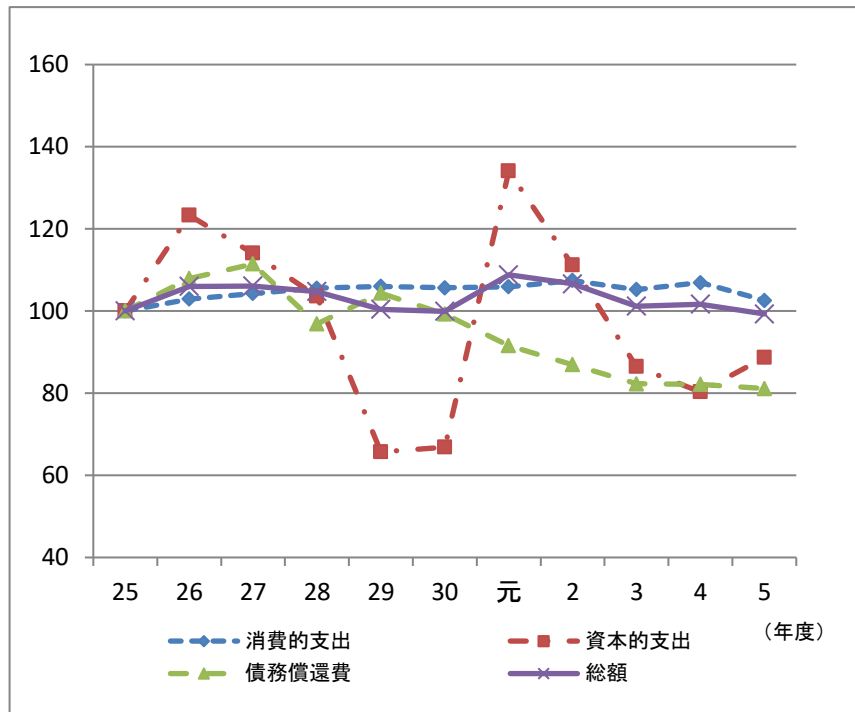


表3 支出項目別地方教育費の推移

会計年度	地方教育費総額		消費的支出			資本的支出			債務償還費		
	総額	対前年度増減率	総額	対前年度増減率	構成比	総額	対前年度増減率	構成比	総額	対前年度増減率	構成比
	千円	%	千円	%	%	千円	%	%	千円	%	%
25	297,226,648	△3.8	237,452,490	△3.5	79.9	40,621,078	△1.3	13.7	19,153,080	△12.9	6.4
26	315,110,240	6.0	244,353,623	2.9	77.5	50,091,407	23.3	15.9	20,665,210	7.9	6.6
27	315,212,100	0.0	247,541,058	1.3	78.5	46,325,421	△7.5	14.7	21,345,621	3.3	###
28	311,262,088	△1.3	250,646,684	1.3	80.5	42,063,239	△9.2	13.5	18,552,165	△13.1	###
29	298,342,414	△4.2	251,669,230	0.4	84.4	26,690,237	△36.5	8.9	19,982,947	7.7	6.7
30	297,023,070	△0.4	250,884,522	△0.3	84.5	27,134,860	1.7	9.1	19,003,688	△4.9	6.4
元	323,457,345	8.9	251,464,962	0.2	77.7	54,449,804	100.7	16.8	17,542,579	△7.7	5.4
2	316,876,520	△2.0	255,059,088	1.4	80.5	45,171,338	△17.0	14.3	16,646,094	△5.1	5.3
3	300,700,815	△5.1	249,817,004	△2.1	83.1	35,126,062	△22.2	11.7	15,757,749	△5.3	5.2
4	302,163,533	0.5	253,810,296	1.6	84.0	32,627,586	△7.1	10.8	15,725,651	△0.2	5.2
5	295,117,026	△2.3	243,557,068	△4.0	82.5	36,020,921	10.4	12.2	15,539,037	△1.2	5.3