

平成 28 年度地方教育費調査（長野県）の概要について

教育政策課

1 調査の目的

学校教育、社会教育、生涯学習関連及び教育行政のために地方公共団体から支出された経費及び授業料等の収入並びに地方教育行政機関の組織等の状況を明らかにして、国・地方を通じた教育諸施策を検討・立案するための基礎資料を得ることを目的として、昭和24会計年度より毎年実施している。

2 調査の対象期間

平成27会計年度間（平成27年4月1日～平成28年3月31日）

3 調査対象

都道府県及び市町村（教育事務組合等を含む。）の教育委員会並びに公立の幼稚園、小学校、中学校、義務教育学校、特別支援学校、高等学校、専修学校

【長野県の対象数（平成27年5月1日現在）】

[教育委員会数]

| | |
|---------|----|
| 県教育委員会 | 1 |
| 市教育委員会 | 19 |
| 町教育委員会 | 23 |
| 村教育委員会 | 35 |
| 組合教育委員会 | 7 |
| 計 | 85 |

[公立学校数、児童・生徒数]

| | | |
|-----------|------|---------|
| 幼稚園 | 12 校 | 697 人 |
| 小学校 | 372 | 112,080 |
| 中学校 | 190 | 59,273 |
| 特別支援学校 | 19 | 2,439 |
| 高等学校(全日制) | 83 | 46,613 |
| 高等学校(定時制) | 19 | 1,967 |
| 高等学校(通信制) | 2 | 2,119 |
| 専修学校 | 8 | 617 |

4 調査事項

(1) 教育委員会等における教育費調査

- ① 支出項目別、財源別学校教育費
- ③ 支出項目別、財源別教育行政費

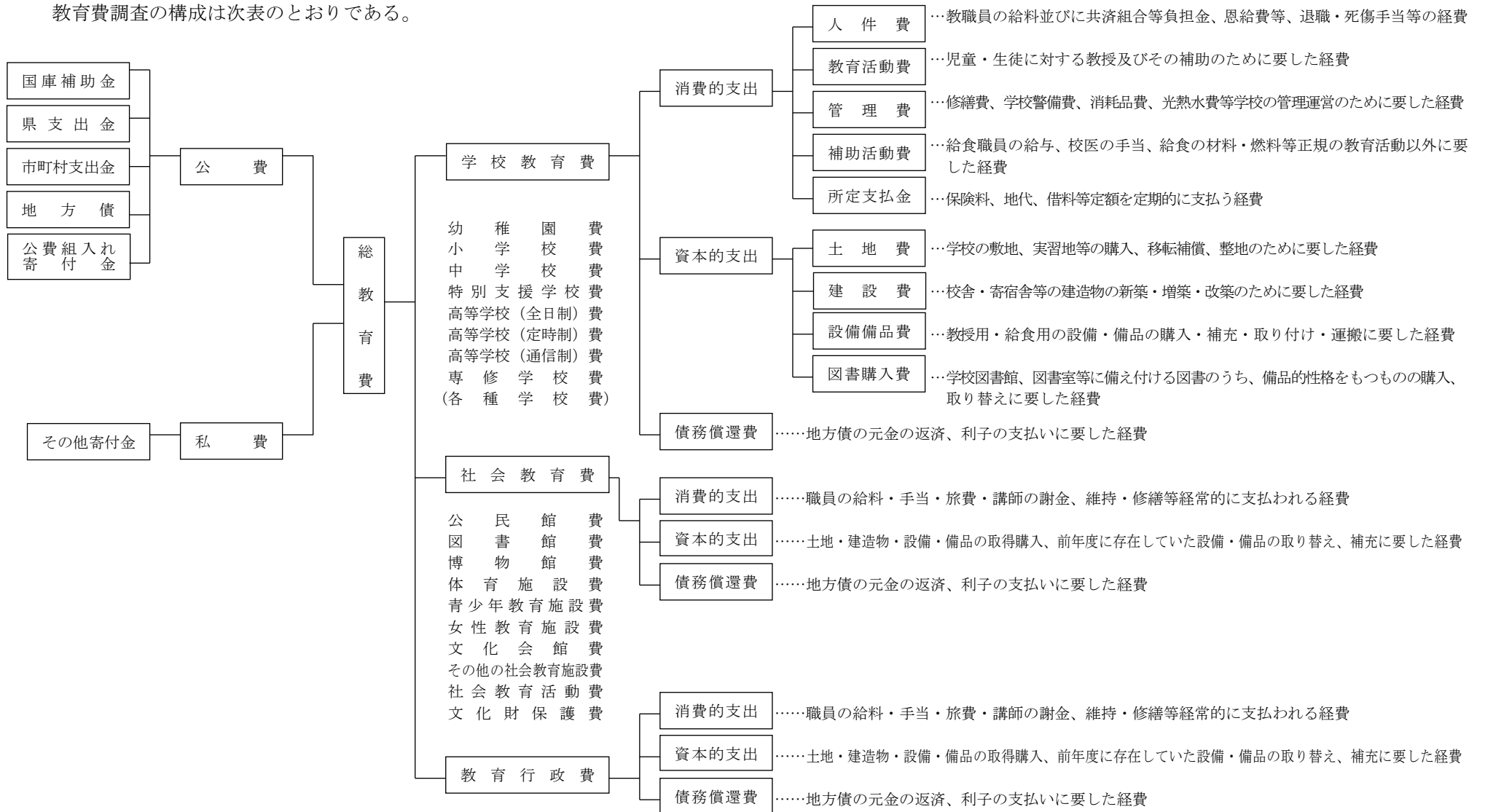
（※ 分校はそれぞれ1校として計上している。
※ 高等学校は課程ごとに1校として計上している。）

- ② 支出項目別、財源別社会教育費
- ④ 教育施設別、科目別収入額

※ 本報告は文部科学省の中間報告に基づくものであり、確報は平成29年12月に公表される予定。

調査の構成

教育費調査の構成は次表のとおりである。



I 教育委員会等における地方教育費の状況

1 地方教育費総額

◆ 地方教育費の推移 ◆

平成27年度の国・県・市町村費、地方債、寄付金を合わせた本県の総教育費は、3,151億8,246万円で、前年度に比べて7,222万円(0.02%)増加している。(表1、図1)

総教育費を分野別に見ると、学校教育費が2,619億4,989万1千円で全体の83.1%を占めている(図2)。

平成17年度を100とした指数で教育分野別の地方教育費の推移をみると図3のとおりである。

表1 教育分野別の地方教育費の推移

| 会計年度 | 地方教育費総額 | | 学校教育費 | | 社会教育費 | | 教育行政費 | |
|------|-------------|-------|-------------|------|------------|------|------------|-----|
| | 総額 | 構成比 | 総額 | 構成比 | 総額 | 構成比 | 総額 | 構成比 |
| | 千円 | % | 千円 | % | 千円 | % | 千円 | % |
| 17 | 321,464,694 | 100.0 | 252,152,721 | 78.4 | 49,837,956 | 15.5 | 19,474,017 | 6.1 |
| 18 | 318,286,941 | 100.0 | 251,744,400 | 79.1 | 46,359,978 | 14.6 | 20,182,563 | 6.3 |
| 19 | 323,770,231 | 100.0 | 255,669,604 | 79.0 | 48,017,878 | 14.8 | 20,082,749 | 6.2 |
| 20 | 316,873,991 | 100.0 | 250,337,574 | 79.0 | 47,265,296 | 14.9 | 19,271,121 | 6.1 |
| 21 | 319,573,340 | 100.0 | 256,764,322 | 80.3 | 45,647,597 | 14.3 | 17,161,421 | 5.4 |
| 22 | 313,388,003 | 100.0 | 253,989,844 | 81.0 | 42,673,303 | 13.6 | 16,724,856 | 5.3 |
| 23 | 306,000,824 | 100.0 | 251,570,084 | 82.2 | 39,150,445 | 12.8 | 15,280,295 | 5.0 |
| 24 | 309,113,947 | 100.0 | 252,383,076 | 81.6 | 40,754,731 | 13.2 | 15,976,140 | 5.2 |
| 25 | 297,226,648 | 100.0 | 241,773,481 | 81.3 | 40,111,213 | 13.5 | 15,341,954 | 5.2 |
| 26 | 315,110,240 | 100.0 | 256,676,981 | 81.5 | 42,313,032 | 13.4 | 16,120,227 | 5.1 |
| 27 | 315,182,460 | 100.0 | 261,949,891 | 83.1 | 37,421,243 | 11.9 | 15,811,326 | 5.0 |

図1 地方教育費総額の推移

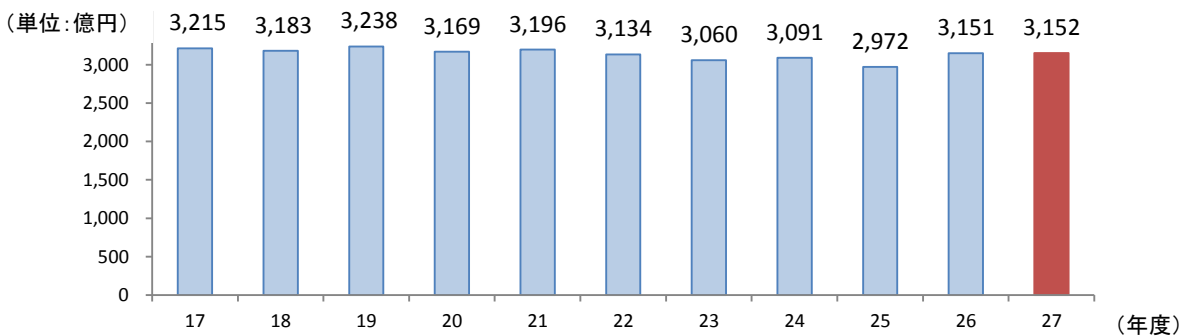


図2 教育分野別地方教育費の構成比

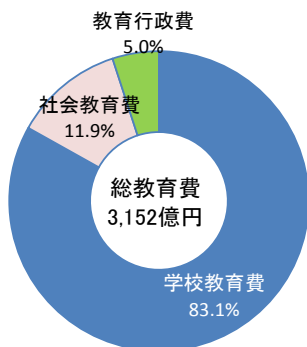
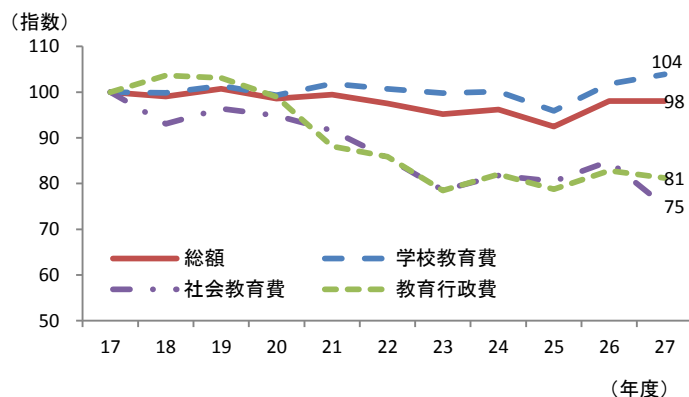


図3 教育分野別地方教育費の推移 (指数)



◆ 財源別地方教育費 ◆

本県の地方教育費を財源別に見ると、県支出金が1,666億8,272万1千円(52.9%)で最も多く、次いで市町村支出金の963億4,283万7千円(30.6%)、国庫補助金の357億9,163万円(11.4%)となっている(図4)。

平成17年度を100とした指数で各財源別教育費の推移を見ると、表2及び図5のとおりである。

図4 財源別地方教育費の構成比

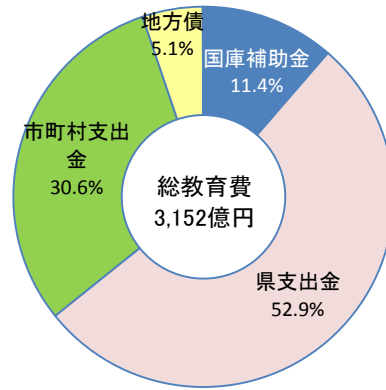


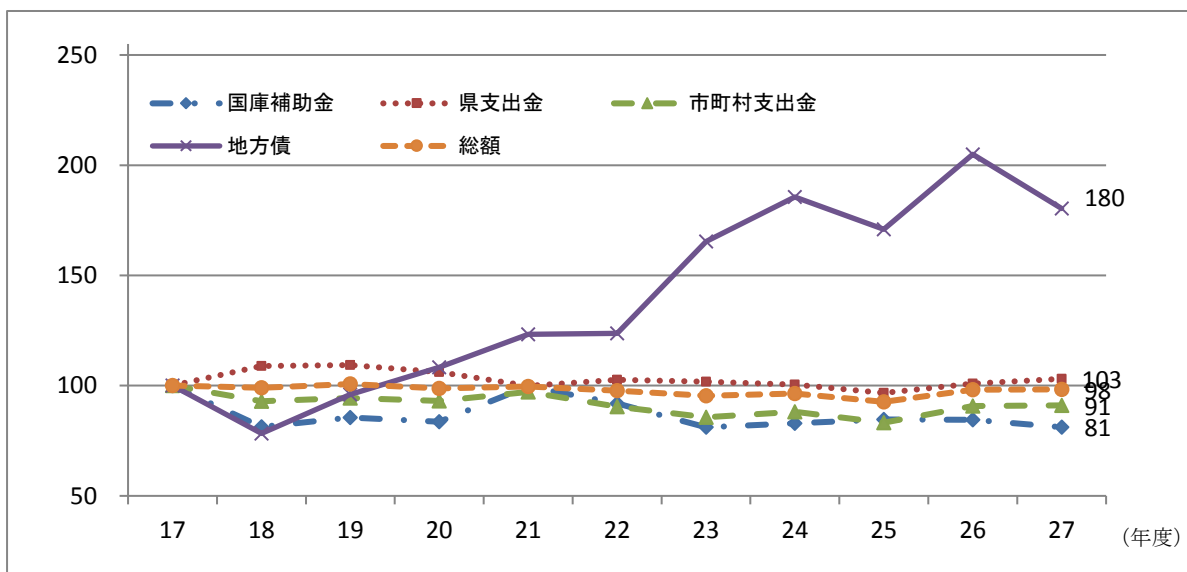
表2 財源別地方教育費の推移

(単位:千円)

| 会計年度 | 地方教育費総額 | 公費 | | | | | | 私費寄付金 |
|------|-------------|------------|-------------|-------------|------------|---------|-------------|---------|
| | | 国庫補助金 | 県支出金 | 市町村支出金 | 地方債 | 公費組入寄付金 | 計 | |
| 17 | 321,464,694 | 44,101,836 | 161,735,928 | 105,806,788 | 8,958,347 | 163,085 | 320,765,984 | 698,710 |
| 18 | 318,286,941 | 35,850,350 | 176,048,005 | 98,351,608 | 7,017,874 | 270,735 | 317,538,572 | 748,369 |
| 19 | 323,770,231 | 37,747,209 | 176,832,697 | 99,825,839 | 8,596,985 | 81,503 | 323,084,233 | 685,998 |
| 20 | 316,873,991 | 36,880,295 | 171,739,599 | 98,483,729 | 9,703,394 | 66,974 | 316,873,991 | - |
| 21 | 319,573,340 | 43,949,441 | 161,648,153 | 102,862,682 | 11,045,768 | 67,296 | 319,573,340 | - |
| 22 | 313,388,003 | 40,512,971 | 165,965,090 | 95,734,602 | 11,085,133 | 90,207 | 313,388,003 | - |
| 23 | 306,000,824 | 35,772,071 | 164,531,882 | 90,624,121 | 14,812,254 | 260,496 | 306,000,824 | - |
| 24 | 309,113,947 | 36,586,576 | 162,504,835 | 93,272,309 | 16,624,608 | 125,619 | 309,113,947 | - |
| 25 | 297,226,648 | 37,355,841 | 156,395,489 | 88,040,098 | 15,307,899 | 127,321 | 297,226,648 | - |
| 26 | 315,110,240 | 37,302,670 | 163,261,415 | 96,053,581 | 18,360,212 | 132,362 | 315,110,240 | - |
| 27 | 315,182,460 | 35,791,630 | 166,682,721 | 96,342,837 | 16,162,862 | 202,410 | 315,182,460 | - |

※ 平成20会計年度の調査より私費は調査対象外となった。

図5 財源別の地方教育費の推移(指数)



◆支出項目別地方教育費◆

地方教育費を支出項目別に見ると、消費的支出が2,475億1,141万8千円で全体の78.5%を占めており、次いで、資本的支出の463億2,542万1千円(14.7%)、債務償還費の213億4,562万1千円(6.8%)となっている。

平成17年度を100とした指数で支出項目別の支出額の推移をみると、図6のとおりである。

図6 支出項目別地方教育費の推移(指数)

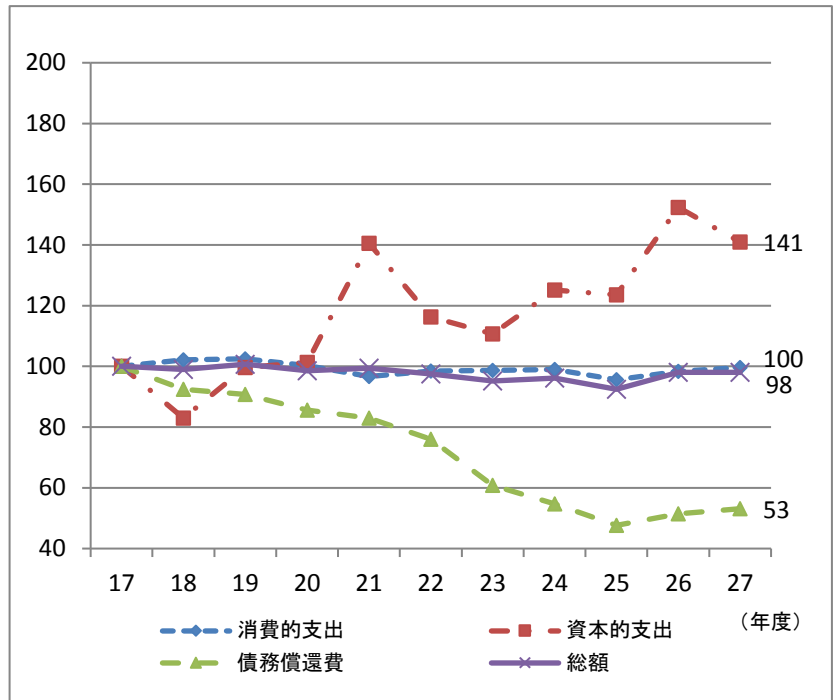


表3 支出項目別地方教育費の推移

| 会計年度 | 地方教育費総額 | | 消費的支出 | | | 資本的支出 | | | 債務償還費 | | |
|------|-------------|---------|-------------|---------|------|------------|---------|------|------------|---------|------|
| | 総額 | 対前年度増減率 | 総額 | 対前年度増減率 | 構成比 | 総額 | 対前年度増減率 | 構成比 | 総額 | 対前年度増減率 | 構成比 |
| | 千円 | % | 千円 | % | % | 千円 | % | % | 千円 | % | % |
| 17 | 321,464,694 | - | 248,385,942 | - | 77.3 | 32,873,258 | - | 10.2 | 40,205,494 | - | 12.5 |
| 18 | 318,286,941 | △1.0 | 253,844,001 | 2.2 | 79.8 | 27,275,938 | △17.0 | 8.6 | 37,167,002 | △7.6 | 11.7 |
| 19 | 323,770,231 | 1.7 | 254,563,576 | 0.3 | 78.6 | 32,731,213 | 20.0 | 10.1 | 36,475,442 | △1.9 | 11.3 |
| 20 | 316,873,991 | △2.1 | 249,132,842 | △2.1 | 78.6 | 33,312,572 | 1.8 | 10.5 | 34,428,577 | △5.6 | 10.9 |
| 21 | 319,573,340 | 0.9 | 240,014,860 | △3.7 | 75.1 | 46,199,877 | 38.7 | 14.5 | 33,358,603 | △3.1 | 10.4 |
| 22 | 313,388,003 | △1.9 | 244,587,574 | 1.9 | 78.0 | 38,229,870 | △17.3 | 12.2 | 30,570,559 | △8.4 | 9.8 |
| 23 | 306,000,824 | △2.4 | 245,155,287 | 0.2 | 80.1 | 36,386,576 | △4.8 | 11.9 | 24,458,961 | △20.0 | 8.0 |
| 24 | 309,113,947 | 1.0 | 245,986,061 | 0.3 | 79.6 | 41,146,565 | 13.1 | 13.3 | 21,981,321 | △10.1 | 7.1 |
| 25 | 297,226,648 | △3.8 | 237,452,490 | △3.5 | 79.9 | 40,621,078 | △1.3 | 13.7 | 19,153,080 | △12.9 | 6.4 |
| 26 | 315,110,240 | 6.0 | 244,353,623 | 2.9 | 77.5 | 50,091,407 | 23.3 | 15.9 | 20,665,210 | 7.9 | 6.6 |
| 27 | 315,182,460 | 0.0 | 247,511,418 | 1.3 | 78.5 | 46,325,421 | △7.5 | 14.7 | 21,345,621 | 3.3 | 6.8 |

