

平成 26 年度学校納入金等調査の概要

教育総務課

この調査は、県単独調査として昭和 51 年度から、教育関係事務の定例報告に関する規則（昭和 32 年長野県教育委員会規則第 1 号）に基づいて実施している。

1 調査目的

児童生徒の保護者が学校に納入している学校納入金等の実態を把握し、教育行政施策の基礎資料を得ることを目的とする。

2 調査対象

公立の幼稚園、小学校、中学校、特別支援学校、高等学校、専修学校

(25.5.1 現在)

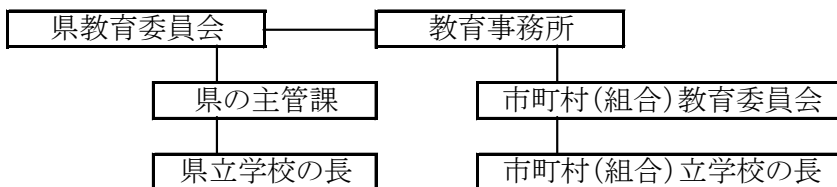
項目	学校種別				高等学校			専修学校	計	
	幼稚園	小学校	中学校	特別支援学校	全日制	定時制	通信制			
学校数 (校)	12	(5) 375	(3) 190	19	(2) 83	(1) 19	2	7	707	
児童・生徒数 (人)	794	116,343	60,642	2,514	47,039	2,189	2,337	633	232,491	
(会P 人員T 数A)	保護者	741	87,525	54,831	2,355	46,259	2,132	1,053	161	195,057
	教職員	96	8,564	5,281	1,692	4,377	327	52	8	20,397

(注1) () 内は分校数で内数。また、休校を含む。高等学校で全日制課程と定時制課程を併置する学校の数は、全日制課程及び定時制課程それぞれに計上。

4 調査対象期間

平成 25 年度

5 調査系統



6 調査事項

- (1) 学校徴収金・・・学校納入金等のうち、学校給食費、遠足・修学旅行費、生徒会・学級会費など学校の教育活動に支出した金額。
- (2) P T A 会計・・・PTA または PTA と同一の活動目標をもつ団体の会計の状況。
- (3) その他の会計・・・PTA 以外の校友会、学校後援会、その他の団体の会計、または学校への寄付金 (PTA 以外の団体または個人からの寄付金) の状況。

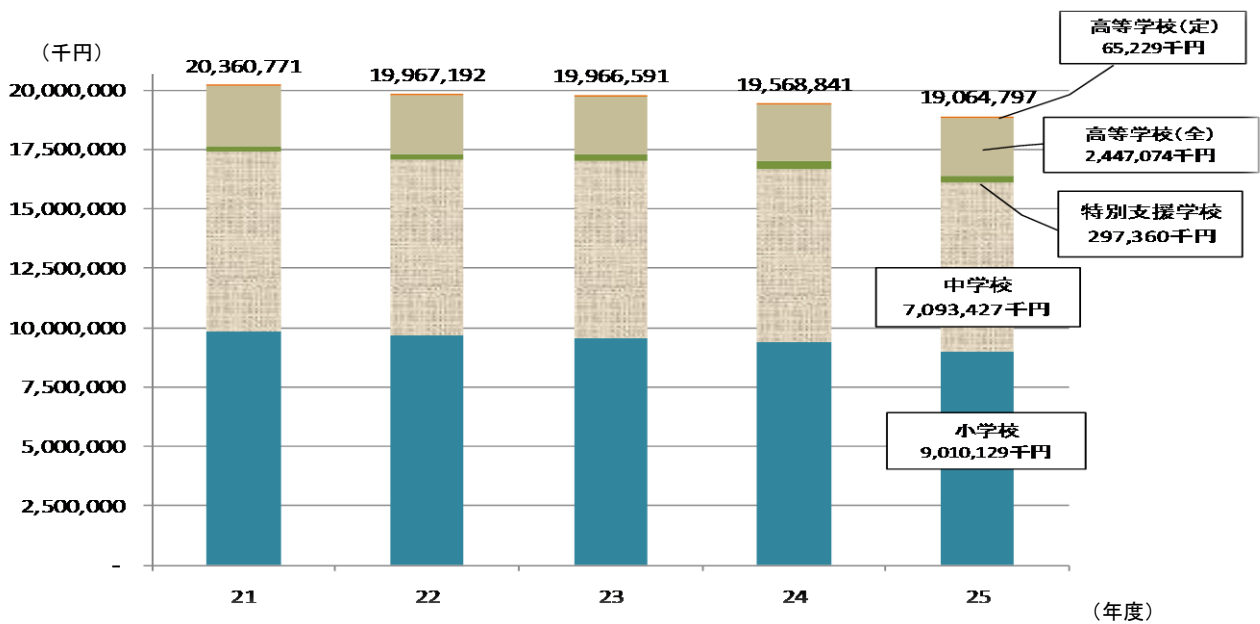
1 学校徴収金

学校徴収金の支出総額は190億6,479万7千円で前年度に比べて5億404万4千円減少している。
 費目別にみると「学校給食」が全体の50.8%を占め、次いで「教科活動(教材・教具等)」が20.5%となっている。
 学校種別では、小学校が最も多く、次いで中学校、高等学校(全日制)の順となっている。

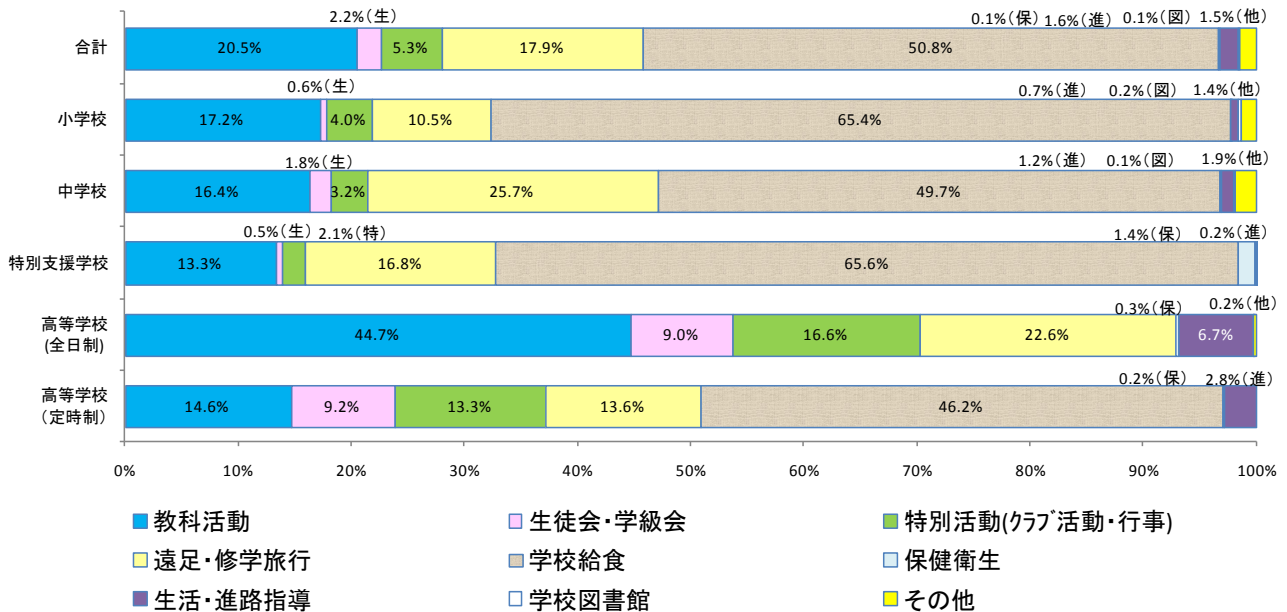
(千円)

区分	教科活動	生徒会 学級会	特別活動	遠足・修学 旅行	学校給食	保健衛生	生活・進路 指導	学校 図書館	その他	合計	平成24年度
金額	3,898,964	413,233	1,017,739	3,406,691	9,692,795	17,240	311,920	27,900	278,315	19,064,797	19,568,841
構成比	20.5%	2.2%	5.3%	17.9%	50.8%	0.1%	1.6%	0.1%	1.5%	100.0%	

(1) 学校徴収金の支出総額の推移



(2) 学校種別・費目別の学校徴収金支出内訳



(3) 児童・生徒一人当たりの学校徴収金支出年額の推移

専修学校を除く児童・生徒1人当たりの支出年額をみると、特別支援学校が118,282円と最も多く、次いで中学校が116,972円、小学校が77,445円の順となっている。
児童・生徒一人当たり支出額の学校種別の推移は表のとおりである。

(円)

区 分	21年度	22年度	23年度	24年度	25年度
小学校	78,812	78,599	79,375	79,414	77,445
中学校	120,601	119,735	120,653	119,341	116,972
特別支援学校	105,590	102,504	109,026	119,249	118,282
高等学校（全日制）	51,750	50,414	50,935	49,004	52,022
高等学校（定時制）	23,114	23,567	32,718	29,873	29,799

2 PTA会計

(1) 収入

ア 収入総額

PTA会計収入総額は14億3,432万2千円で、前年度に比べて2,249万円減少している。学校種別にみると、高等学校（全日制）が639,202千円で一番多く、続いて小学校、中学校の順となっている。

(千円)

区 分	会 費			入会金	施設・ 設備充 実費	前年度 繰越金	その他	合 計	構成比	平成24年度		
	保護者	教職員	計							構成比	構成比	
幼稚園	4,031	338	4,369	-	-	635	487	5,491	0.4%	5,661	0.4%	
小学校	259,167	23,882	283,049	165	3,091	136,670	57,765	480,740	33.5%	482,157	33.1%	
中学校	154,861	14,347	169,208	8	493	57,008	19,719	246,436	17.2%	255,325	17.5%	
特別支援学校	13,572	9,666	23,238	134	-	6,294	1,446	31,112	2.2%	30,458	2.1%	
高等学校	全日制	355,358	16,035	371,393	967	10,514	220,254	36,074	639,202	44.6%	650,494	44.7%
	定時制	9,572	1,189	10,761	260	-	11,709	1,189	23,919	1.7%	24,769	1.7%
	通信制	1,936	75	2,011	272	-	3,633	416	6,332	0.4%	6,886	0.5%
専修学校	732	-	732	-	-	358	-	1,090	0.1%	1,062	0.1%	
合 計	799,229	65,532	864,761	1,806	14,098	436,561	117,096	1,434,322	100.0%	1,456,812	100.0%	
構成比	55.7%	4.6%	60.3%	0.1%	1.0%	30.4%	8.2%	100.0%				

(2) 支出

PTA会計支出総額は9億9,311万8千円で、前年度に比べて2,202万6千円減少している。支出総額のうち「教育のために支出した経費」は43.4%で、その中では「学習活動費」が63.0%で最も多くなっている。学習活動費の中では「特別活動(クラブ・行事)」が67.3%で最も大きい割合を占めている。

ア 支出総額

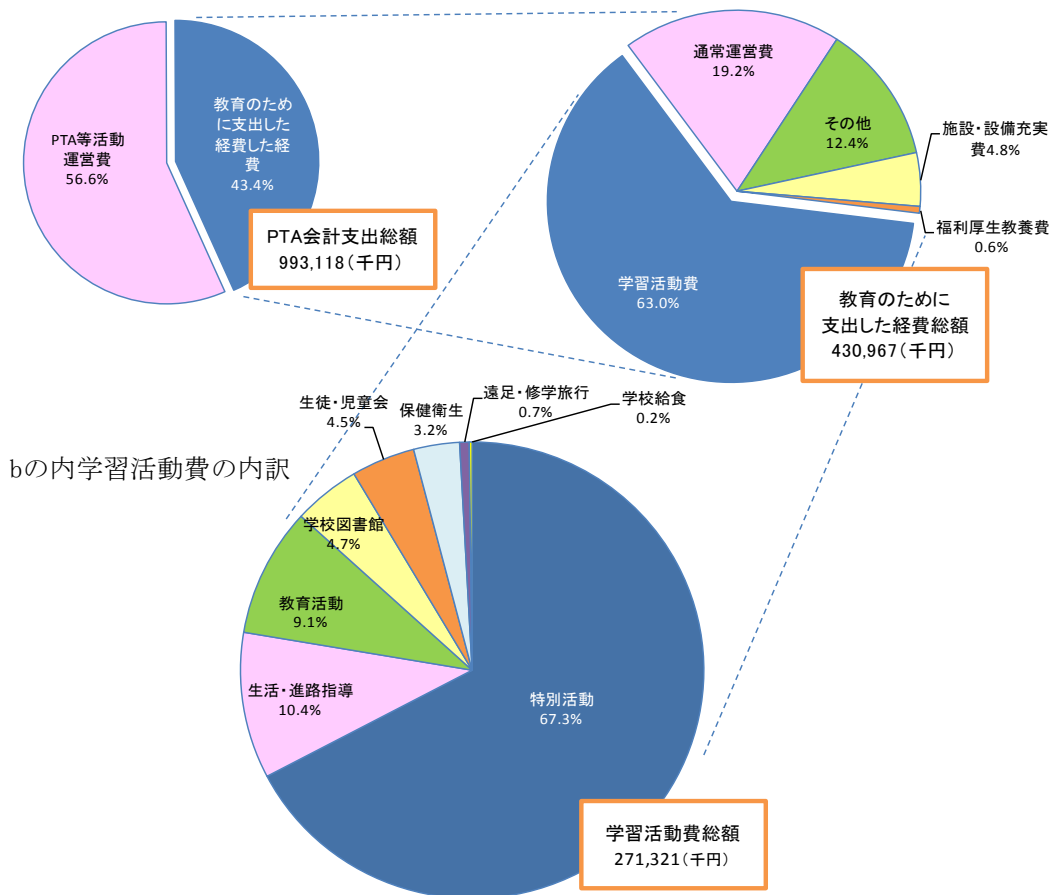
(千円)

区分	PTA活動 運営費	教育のために支出した経費					計	合計	構成比	平成24年度
		通常運営費	福利厚生 教養費	施設・設備 充実費	学習活動費	その他				
幼稚園	941	376	-	-	3,264	106	3,746	4,687	0.5%	4,850
小学校	265,756	18,437	632	5,193	43,802	3,916	71,980	337,736	34.0%	341,390
中学校	130,405	10,794	590	3,081	42,382	2,325	59,172	189,577	19.1%	198,149
特別支援 学校	15,562	2,577	436	313	4,290	501	8,117	23,679	2.4%	24,076
高等学校 (全日制)	144,862	47,898	829	11,980	169,649	45,459	275,815	420,677	42.4%	428,677
高等学校 (定時制)	3,873	2,087	106	-	6,405	1,229	9,827	13,700	1.4%	14,838
高等学校 (通信制)	467	781	-	-	1,066	-	1,847	2,314	0.2%	2,460
専修学校	285	-	-	-	463	-	463	748	0.1%	704
合計	562,151	82,950	2,593	20,567	271,321	53,536	430,967	993,118	100.0%	1,015,144
構成比	56.6%	(8.4%)	(0.3%)	(2.1%)	(27.3%)	(5.4%)	43.4%	100.0%		

イ 支出内訳

a 支出総額の内訳

aの内教育のために支出した経費の内訳 (b)



3 その他の会計

(1) 収入

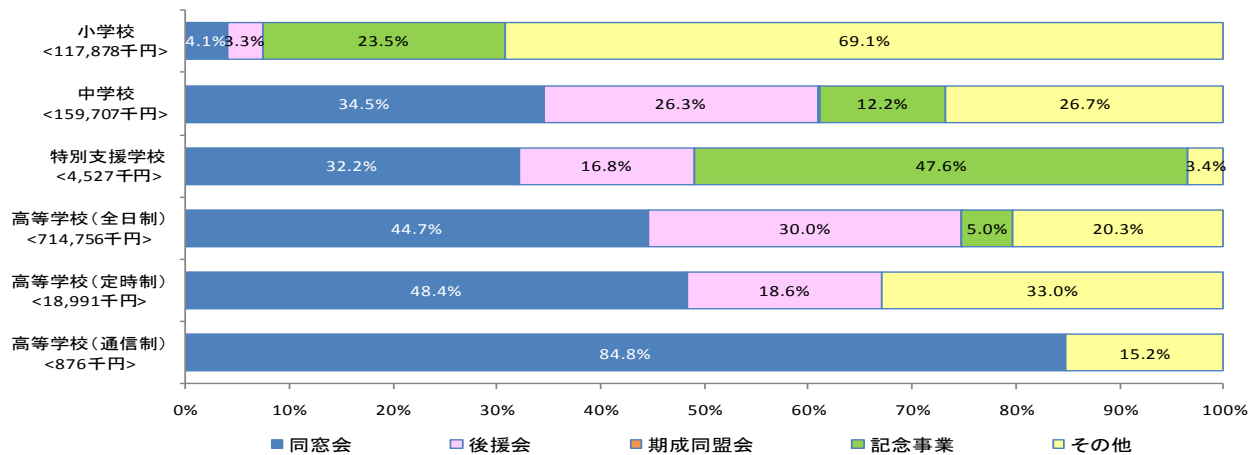
その他の会計収入総額は10億4,378万5千円で、前年度に比べて9,163万3千円増加している。費目別にみると前年度繰越金が最も多い。

ア 収入総額

(千円)

区分	会費	入会金	施設・設備 充実費	前年度 繰越金	その他	合計	平成24年度
金額	333,024	70,890	6,657	428,501	204,713	1,043,785	952,152
構成比	31.9%	6.8%	0.6%	41.1%	19.6%	100.0%	

イ 学校種別・団体別その他の会計収入内訳



(2) 支出

その他の会計支出総額は5億7,492万9千円で、前年度に比べて2,088万6千円増加している。支出総額のうち「教育のために支出した経費」は58.2%で、その中では「学習活動費」が84.5%で最も多くなっている。

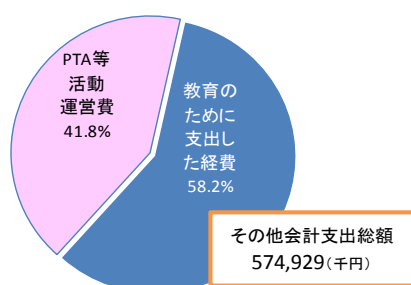
ア 支出総額

(千円)

	活動 運営費	教育のために支出した経費						合計	平成24年度
		通常 運営費	福利厚生 教養費	施設・設 備充実費	学習 活動費	その他	小 計		
金額	240,476	12,730	513	6,161	282,672	32,377	334,453	574,929	554,043
構成比	41.8%	(2.2%)	(0.1%)	(1.1%)	(49.2%)	(5.6%)	58.2%	100.0%	

イ 支出内訳

a 支出総額の内訳



aの内教育のために支出した経費の内訳

