

平成23年度 長野県公立高等学校入学者選抜の結果について

高校教育課

区 分		募集 定員 A	前期選抜（自己推薦）			後期選抜（一般）			合格者 (D+G) H	再(2次)募集		入 学 者 数			比 率			
			志願者 B	受検者 C	合格者 D	志願者 E	受検者 F	合格者 G		志願者 I	合格者 J	男 K	女 L	計 I	倍 率		進 学 I/J %	充 足 I/A %
															前期 B/D	後期 F/G		
公立全日制	普通科	10,880	2,218	2,215	1,329	9,770	9,712	9,222	10,551	157	114	5,097	5,563	10,660	1.67	1.05	50.1%	98.0%
	農業科	1,080	930	930	533	614	609	524	1,057	13	8	623	442	1,065	1.74	1.16	5.0%	98.6%
	工業科	1,480	1,221	1,220	746	731	725	684	1,430	13	8	1,311	127	1,438	1.64	1.06	6.8%	97.2%
	商業科	1,200	1,081	1,080	607	576	575	563	1,170	5	4	417	757	1,174	1.78	1.02	5.5%	97.8%
	家庭科	160	187	187	83	78	78	67	150	3	3	4	149	153	2.25	1.16	0.7%	95.6%
	特色学科	600	626	625	451	168	167	97	548	12	10	229	327	556	1.39	1.72	2.6%	92.7%
	総合学科	1,000	837	837	482	564	562	494	976	2	2	442	536	978	1.74	1.14	4.6%	97.8%
	計	16,400	7,100	7,094	4,231	12,501	12,428	11,651	15,882	205	149	8,123	7,901	16,024	1.68	1.07	75.4%	97.7%
県立定時制	普通科 ()多部制内数	920 (400)	380 (316)	379 (316)	226 (176)	445 (259)	435 (251)	378 (209)	604 (385)	56 (6)	40 (4)	375 (228)	274 (160)	649 (388)	1.68 (1.80)	1.15 (1.20)	3.1% (1.8)	70.5% (97.0)
	工業科 ()多部制内数	200 (40)	34 (34)	34 (34)	20 (20)	78 (18)	78 (18)	67 (18)	87 (38)	29 (1)	21 (1)	106 (38)	3 (1)	109 (39)	1.70 (1.70)	1.16 (1.0)	0.5% (0.2)	54.5% (97.5)
	商業科	40	—	—	—	23	23	18	18	4	4	13	9	22	—	1.28	0.1%	55.0%
	計 ()多部制内数	1,160 (440)	414 (350)	413 (350)	246 (196)	546 (277)	536 (269)	463 (227)	709 (423)	89 (7)	65 (5)	494 (266)	286 (161)	780 (427)	1.68 (1.79)	1.16 (1.19)	3.7% (2.0)	67.2% (97.0)
	公 立 計	17,560	7,514	7,507	4,477	13,047	12,964	12,114	16,591	294	214	8,617	8,187	16,804	1.68	1.07	79.0%	95.7%
私 立 計	3,805	4,097	4,077	4,005	4,780	4,643	4,117	8,122	38	32	1,565	1,791	3,356	1.02	1.13	15.8%	88.2%	
公私立計	21,365	11,611	11,584	8,482	17,827	17,607	16,231	24,713	332	246	10,182	9,978	20,160	1.37	1.08	94.8%	94.4%	
長野高専	200	71	71	70	207	205	137	207	—	—	173	33	206	1.01	1.50	1.0%	103.0%	

- 備考 1 中学校卒業生数(推定) J = 21,262 (平成22年5月1日現在 県内中学校3学年在籍数)
- 2 前期選抜(推薦)実施校 公立73校146学科、私立15校 長野西中条校及び篠ノ井犀峽校をそれぞれ1校としてカウントしている。
- 3 再募集(第2次募集)実施校 公立全日制46校、定時制16校、多部制2校、私立8校
- 4 全日制の普通科と特色学科は、軽井沢高校がくくり募集を行ったため、それぞれの学科の学級数を参考にした仮の数になっている。
- 5 公立定時制入学者数には、追加募集による入学者も含まれる。追加募集による入学者は9名(内多部制1名)
- 6 佐久長聖中から佐久長聖高および長野日本大学中から長野日本大学高への進学者は前期選抜入学に含めてある。

<参考> 平成22年度

公立全日制	17,440	10,367	10,363	5,806	12,146	12,086	11,244	17,050	236	177	8,761	8,460	17,221	1.79	1.07	77.1%	98.7%
県立定時制	1,080	322	321	218	402	393	339	557	93	59	405	230	635	1.48	1.16	2.8%	58.8%
公立計	18,520	10,689	10,684	6,024	12,548	12,479	11,583	17,607	329	236	9,166	8,690	17,856	1.77	1.08	79.9%	96.4%
私立計	3,950	3,706	3,702	3,577	5,047	4,915	4,519	8,096	87	76	1,582	1,850	3,432	1.04	1.09	15.4%	86.9%
公私立計	22,470	14,395	14,386	9,601	17,595	17,394	16,102	25,703	416	312	10,748	10,540	21,288	1.50	1.08	95.3%	94.7%
長野高専	200	77	77	77	252	247	128	205	—	—	179	25	204	1.00	1.93	0.9%	102.0%

- 備考 1 中学校卒業生数(推定) 22,337 (平成21年5月1日現在 県内中学校3学年在籍数)
- 2 前期選抜(推薦)実施校 公立87校176学科、私立15校
- 3 再募集(第2次募集)実施校 公立全日制43校、定時制15校、多部制1校、私立9校

【参考資料】前期選抜の実施形態が改められたことの影響（全日制）

1 平成23年度入学者選抜において前期選抜を実施した学校の状況

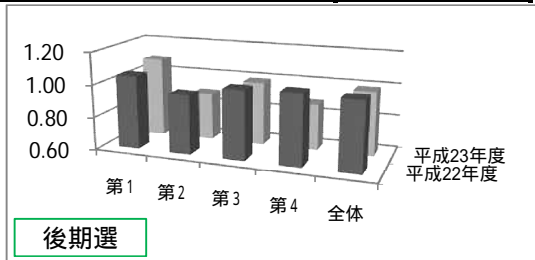
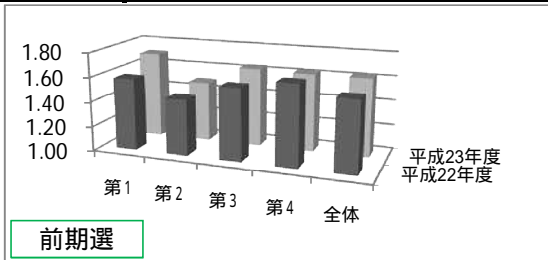
（1）通学区別の状況

ア 前期受検倍率

通学区	第1	第2	第3	第4	全体
平成22年度	1.58	1.45	1.58	1.65	1.57
平成23年度	1.71	1.49	1.64	1.63	1.63
増減	0.13	0.04	0.06	-0.02	0.06

イ 後期受検倍率

通学区	第1	第2	第3	第4	全体
平成22年度	1.05	0.96	1.02	1.03	1.02
平成23年度	1.09	0.89	0.99	0.88	0.99
増減	0.04	-0.07	-0.03	-0.15	-0.03



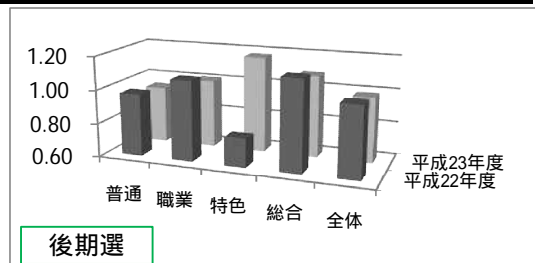
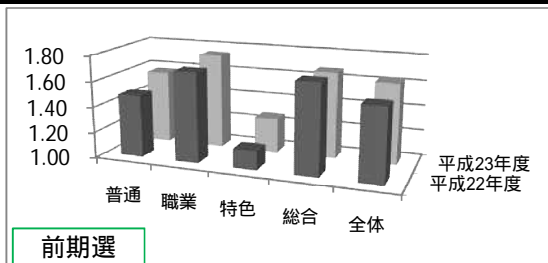
（2）学科別の状況

ア 前期受検倍率

学科	普通	職業	特色	総合	全体
平成22年度	1.49	1.70	1.15	1.70	1.57
平成23年度	1.57	1.74	1.27	1.67	1.63
増減	0.09	0.04	0.12	-0.03	0.06

イ 後期受検倍率

学科	普通	職業	特色	総合	全体
平成22年度	0.97	1.08	0.77	1.14	1.02
平成23年度	0.94	1.01	1.18	1.08	0.99
増減	-0.03	-0.07	0.40	-0.05	-0.03



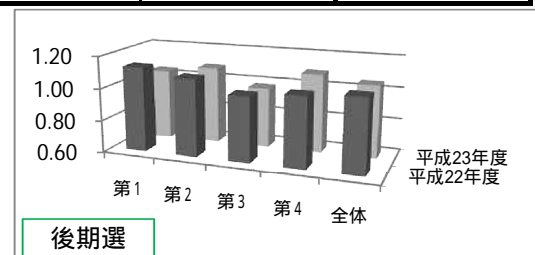
2 平成23年度入学者選抜において前期選抜を実施しなかった全日制普通科28校の状況

ア 前期受検倍率

通学区	第1	第2	第3	第4	全体
平成22年度	2.35	2.43	1.91	2.65	2.31
平成23年度					

イ 後期受検倍率

通学区	第1	第2	第3	第4	全体
平成22年度	1.13	1.08	1.01	1.04	1.06
平成23年度	1.04	1.08	0.98	1.09	1.05
増減	-0.09	0.00	-0.03	0.05	-0.01



平成23年度 旧通学区別入学者流出入表（全日制） 対22年度比較

平成23年度入学者 流出入表

To 高校の 旧通 学区	From 中学校の所属通学区														流入
	旧通学区	1区	2区	3区	4区	5区	6区	7区	8区	9区	10区	11区	12区	県外	
1		270	54	17	1	2	0	0	1	0	1	1	0	1	78
2		20	833	364	19	1	1	0	0	0	0	0	0	0	405
3		39	159	1317	416	3	5	2	1	2	0	3	6	4	640
4		0	1	272	987	96	3	0	0	0	0	12	1	2	387
5		0	0	4	150	1185	187	0	3	0	0	2	3	7	356
6		0	1	9	9	179	1618	1	1	3	1	5	0	11	220
7		0	0	1	0	1	7	1414	114	2	1	134	3	4	267
8		0	0	0	0	0	0	19	1223	24	0	10	1	3	57
9		0	0	1	0	0	1	1	57	1315	0	0	0	2	62
10		0	0	0	0	0	0	0	3	2	224	13	0	5	23
11		0	0	0	0	1	0	49	13	0	16	2420	189	9	277
12		0	0	1	0	0	0	0	0	0	0	121	323	1	123
流出数		59	215	669	595	283	204	72	193	33	19	301	203	49	2895
流入数		78	405	640	387	356	220	267	57	62	23	277	123		2895
流入 - 流出		19	190	-29	-208	73	16	195	-136	29	4	-24	-80		

平成22年度入学者 流出入表

To 高校の 旧通 学区	From 中学校の所属通学区														流入
	旧通学区	1区	2区	3区	4区	5区	6区	7区	8区	9区	10区	11区	12区	県外	
1		269	71	13	0	4	0	0	0	0	1	1	0	1	91
2		23	961	372	35	2	0	0	0	0	0	0	0	2	434
3		20	148	1323	430	6	4	3	1	1	0	14	14	12	653
4		0	12	314	1051	97	3	1	0	0	0	6	1	1	435
5		0	4	2	135	1501	175	1	2	1	0	1	1	10	332
6		1	1	8	7	167	1614	0	5	1	0	6	0	8	204
7		0	0	0	0	0	0	1470	102	0	0	148	2	7	259
8		0	0	0	0	0	0	21	1312	12	0	15	0	1	49
9		0	0	1	0	0	0	2	64	1420	1	0	0	1	69
10		0	0	1	0	0	0	1	0	0	284	14	0	12	28
11		0	0	1	1	0	2	28	8	2	11	2719	193	9	255
12		0	2	0	0	0	0	0	0	0	1	143	341	1	147
流出数		44	238	712	608	276	184	57	182	17	14	348	211	65	2956
流入数		91	434	653	435	332	204	259	49	69	28	255	147		2956
流入 - 流出		47	196	-59	-173	56	20	202	-133	52	14	-93	-64		

H23年度入学者 - H22年度入学者

To 高校の 旧通 学区	From 中学校の所属通学区														流入
	旧通学区	1区	2区	3区	4区	5区	6区	7区	8区	9区	10区	11区	12区	県外	
1		1	-17	4	1	-2	0	0	1	0	0	0	0	0	-13
2		-3	-128	-8	-16	-1	1	0	0	0	0	0	0	-2	-29
3		19	11	-6	-14	-3	1	-1	0	1	0	-11	-8	-8	-13
4		0	-11	-42	-64	-1	0	-1	0	0	0	6	0	1	-48
5		0	-4	2	15	-316	12	-1	1	-1	0	1	2	-3	24
6		-1	0	1	2	12	4	1	-4	2	1	-1	0	3	16
7		0	0	1	0	1	7	-56	12	2	1	-14	1	-3	8
8		0	0	0	0	0	0	-2	-89	12	0	-5	1	2	8
9		0	0	0	0	0	1	-1	-7	-105	-1	0	0	1	-7
10		0	0	-1	0	0	0	-1	3	2	-60	-1	0	-7	-5
11		0	0	-1	-1	1	-2	21	5	-2	5	-299	-4	0	22
12		0	-2	1	0	0	0	0	0	0	-1	-22	-18	0	-24
流出数		15	-23	-43	-13	7	20	15	11	16	5	-47	-8	-16	-61
流入数		-13	-29	-13	-48	24	16	8	8	-7	-5	22	-24		-61
流入 - 流出		-28	-6	30	-35	17	-4	-7	-3	-23	-10	69	-16		