



阿智高等学校で、「南信州を支える自分」を育む

長野県阿智高等学校全日制課程 グランドデザイン

# 「大いに学び 堂々と生きよ」

どのような力が身につくの？

4つの力(阿智★力)を伸ばそう！

<p><b>基礎的な知識・技能</b></p> <p>よりよく生きるための基礎的な知識・技能を身につけた生徒</p> <p><b>01</b></p>	<p><b>思考力・表現力</b></p> <p>未来を切り拓くための思考力・表現力を持つ生徒</p> <p><b>02</b></p>	<p><b>コミュニケーション力</b></p> <p><b>協働</b></p> <p>他者と協力して多文化共生社会を構築できる生徒</p> <p><b>03</b></p>	<p><b>地域貢献力</b></p> <p>ふるさとのために活躍するグローバル・リーダーとなれる生徒</p> <p><b>04</b></p>
---	--	--	--

どのように学ぶの？

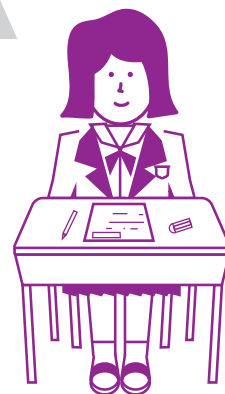
興味・関心・適性および希望に基づいてコースを決定

<b>特別進学</b>	<b>総合進学</b>	<b>地域政策</b>	<b>情報</b>
四年制大学進学を目指そう！	幅広く進学を目指そう！	地域を学び、地域に貢献しよう！	資格取得で社会の即戦力になろう！

↑ Power Up ↑

共通履修で基礎的な知識・技能を養います。

Your Future !!



どのような学びをするの？

- ★ 少人数講座編成の授業(数学・英語)
- ★ 主体的・対話的・深い学びの実践  
(アクティブ・ラーニング型授業、ICT利活用型授業、学び合う授業)
- ★ 地域との連携による体験的な学び  
(旅館実習、福祉実習、保育実習、農業実習、就業体験、上級学校体験など)
- ★ 神坂学習塾との連携による進学対策、英検対策
- ★ 英検、漢検、簿記検定、情報処理検定等の資格取得の推奨
- ★ 生徒会活動、部活動、ボランティア活動等の主体的活動による協働力の育成 など

阿智高校は、下記のような生徒を待っています！！

- ★ 阿智高校で、大いに学び、大いに成長したいという意欲を持っている生徒
- ★ 部活動、生徒会活動やボランティア活動に全力を尽くそうとチャレンジする生徒
- ★ ふるさとを愛し、その未来のために自らの夢を創造して、堂々と生きようとする生徒

生徒のみなさんを支援する充実した体制

- ★阿智高校協会の会(阿智村・平谷村・根羽村)
- ★神坂学習塾
- ★同窓会
- ★PTA
- ★地域社会
- ★関係機関

Support your School Life !!