

育てることは育つこと 自分を育てる 下伊那農業高等学校

農業の未来を担う人材 地域で活躍する人材

《 卒業後の進路 (例) 》

- 四年制大学：農業・食物栄養等
- 短大：保育・栄養・福祉・医療等
- 農業大学校・専修学校：農業・調理・製菓・自動車・動物・医療等
- 就職：地元企業(農業関連・製造(食品、機械)・自動車関連・サービス)、公務員等

＜資格・検定＞

日本学校農業クラブ検定
3級自動車整備士
各種情報処理系検定
危険物・毒物劇物取扱者
アーク溶接・ガス溶接
フォークリフト運転
簿記・電卓計算能力検定
日本農業技術検定 等

コース学習

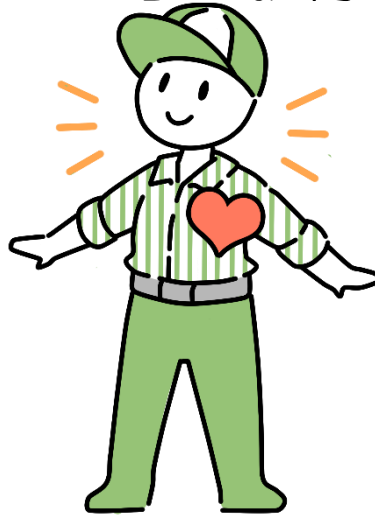
課題研究
企業・農家研修
海外研修

栽培・飼育実習(果樹・草花・野菜・作物・畜産)
自動車整備実習
保育実習・調理実習
食品製造実習
食品成分分析
微生物実験・バイテク実験

専門的な学び

豊かな

人間性を育む
いのちの教育



地域での学び

シビエレストラン開催
シードル開発
人形劇フェスタの花装飾
焼肉ロックフェス参加

企業との商品開発
りんご並木花いっぱい交流
食育交流
耕作放棄地の再生活動
地域興しの取り組み

信州黄金シャモの普及
果樹振興の研究
稲丘茶の利用・普及
よこね田んぼ守り隊
スマート農業の研究
鹿レザークラフトの普及

基礎・基本を重視した教科学習、部活動・生徒会活動

アグリサービス科

農業機械科

園芸クリエイト科

食品化学科

こんな生徒を待っています!

・ 農 食 環境 保育 車 に興味がある生徒!



下農キャラクター
シーモくん

・ 将来、地域で活躍したい生徒!