

中学 2 年生アンケートの結果と考察

平成 15 年(2003 年)11 月実施

問1 志望学科・課程は何ですか。

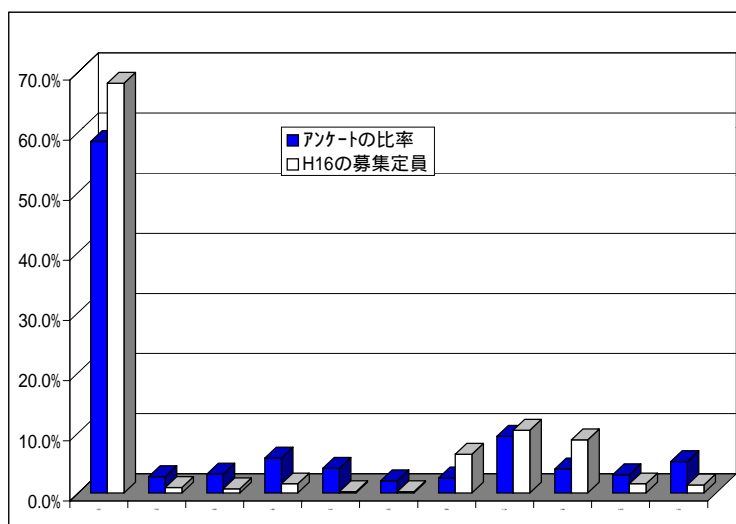
全 体 集 計

		1.普通	2.英語	3.国際	4.理数	5.体育	6.音楽	7.農業	8.工業	9.商業	10.家庭	11.総合	12.定時	13.通信	14.その他	合計
第1志望	人数	2,353	109	124	234	165	79	102	377	161	120	208	24	19	107	4,182
	比率	56.3%	2.6%	3.0%	5.6%	3.9%	1.9%	2.4%	9.0%	3.8%	2.9%	5.0%	0.6%	0.5%	2.6%	100%
第2志望	人数	513	273	207	392	259	159	126	303	216	188	417	72	28	79	3,232
	比率	15.9%	8.4%	6.4%	12.1%	8.0%	4.9%	3.9%	9.4%	6.7%	5.8%	12.9%	2.2%	0.9%	2.4%	100%
1次・2次志望合計	人数	2,866	382	331	626	424	238	228	680	377	308	625	96	47	186	7,414
	比率	38.7%	5.2%	4.5%	8.4%	5.7%	3.2%	3.1%	9.2%	5.1%	4.2%	8.4%	1.3%	0.6%	2.5%	100%

H16年度の募集定員との比較

	1.普通	2.英語	3.国際	4.理数	5.体育	6.音楽	7.農業	8.工業	9.商業	10.家庭	11.総合
アンケートの比率	58.4%	2.7%	3.1%	5.8%	4.1%	2.0%	2.5%	9.4%	4.0%	3.0%	5.2%
H16の募集定員	68.1%	0.9%	0.7%	1.5%	0.2%	0.2%	6.4%	10.4%	8.8%	1.5%	1.3%

選択肢のうちから、定時制・通信制・その他を除いた全日制の学科の比率を、H16年度の募集定員比率と比較したもの



【考察等】

普通科志望が多いのは当然の結果だと思われるが、その比率は60%弱であり、約40%の生徒が、何らかの特色を高校に求めていることがわかる。
H16年度の募集定員と比較すると、普通科では特色学科の比率が高く、職業科では農業科・商業科の比率が低い。また総合学科の比率が高くなっている。
この結果は、今後さらに普通科の特色を出すこと、職業科の見直しを行うこと、総合学科を増やすことの必要性を示唆している。
その他を選択した生徒の理由としては、「まだ決められない」が多く、2年生の段階では、未定の生徒がある程度いることがわかる。これ以外では「高等工業専門学校(高専)志望」の生徒が多い。

各通学区の学科・課程志望状況

	通学区	1.普通	2.英語	3.国際	4.理数	5.体育	6.音楽	7.農業	8.工業	9.商業	10.家庭	11.総合	12.定時	13.通信	14.その他	合計
実人数	第1	714	34	42	53	64	30	30	116	56	39	68	5	4	39	1294
	第2	479	20	28	59	32	17	14	59	25	33	32	8	4	19	829
	第3	608	26	38	68	40	15	44	98	59	28	50	7	5	25	1111
	第4	552	29	16	54	29	17	14	104	21	20	58	4	6	24	948
比率	第1	55.2%	2.6%	3.2%	4.1%	4.9%	2.3%	2.3%	9.0%	4.3%	3.0%	5.3%	0.4%	0.3%	3.0%	100%
	第2	57.8%	2.4%	3.4%	7.1%	3.9%	2.1%	1.7%	7.1%	3.0%	4.0%	3.9%	1.0%	0.5%	2.3%	100%
	第3	54.7%	2.3%	3.4%	6.1%	3.6%	1.4%	4.0%	8.8%	5.3%	2.5%	4.5%	0.6%	0.5%	2.3%	100%
	第4	58.2%	3.1%	1.7%	5.7%	3.1%	1.8%	1.5%	11.0%	2.2%	2.1%	6.1%	0.4%	0.6%	2.5%	100%

【考察等】

国際教養科志望が第4通学区で特に少ないのは、ここに国際教養科が設置されていないためと思われる。
体育科志望が第1通学区で特に多いのは、ここにだけ体育科が存在するためと思われる。
音楽科志望が第1通学区で特に多い。
農業科志望は、第2・第4通学区で少なく、第3通学区で特に多い。これは、特定の農業高校の人気を反映していると思われる。
商業科志望は、第2・第4通学区で少なく、第1・第3通学区で多い。これは、特定の商業高校の人気を反映していると思われる。

その他の記述部分

決められない。25
・決められない。21
・自分にあったところがない。4
・高校以外の学校への進学希望。21
・高等工業専門学校(高専)進学希望16
・専門学校2
・留学希望2
・調理学校1
現在、長野県にない学科等への進学希望。9
・福祉科2
・美術科4
・生物工学科1
・歴史中心の学科1
・長野県に興味のある学科はない。1
進学しない。2
・勉強はもうしたくない。1
・進学できない。1
その他。3
・自衛隊に行く。2
・行きたい学科があるが、親に反対されている。1

第1志望と第2志望の関係

第2志望 \ 第1志望	1.普通	2.英語	3.国際	4.理数	5.体育	6.音楽	7.農業	8.工業	9.商業	10.家庭	11.総合	12.定時	13.通信	14.その他	合計
1.普通		40	42	100	42	22	27	86	45	30	54	6	3	16	513
2.英語	207		28	7	4	4	1	4	3	7	5	0	1	2	273
3.国際	145	22		10	0	5	1	2	2	2	13	1	0	4	207
4.理数	289	9	6		19	3	4	40	2	3	13	0	2	2	392
5.体育	163	6	6	10		4	4	37	9	6	11	2	0	1	259
6.音楽	102	10	9	5	7		1	1	2	8	12	1	0	1	159
7.農業	34	1	2	10	14	2		37	12	6	8	0	0	0	126
8.工業	179	1	1	26	18	3	20		27	3	10	0	2	13	303
9.商業	102	1	6	8	16	2	7	52		11	8	1	0	2	216
10.家庭	103	2	5	5	12	10	7	7	10		21	4	0	2	188
11.総合	293	4	10	17	11	7	4	23	15	23		1	3	6	417
12.定時	32	0	2	5	0	0	3	11	1	5	8		3	2	72
13.通信	14	1	0	1	2	2	0	3	1	2	1	0		1	28
14.その他	49	3	0	5	2	1	1	9	3	1	3	1	1		79
第2志望なし	641	9	7	25	18	14	22	65	29	13	41	7	4	55	950
合計	2,353	109	124	234	165	79	102	377	161	120	208	24	19	107	4,182

目安として第1志望学科ごと第2志望の比率が10%をこえるものを強調、20%をこえるものを網掛

【考察等】

- 普通科について
- ・普通科第1志望生徒のうち、約30%が、第2志望をしていない。また、普通科以外を第1志望にした生徒の第2志望は、普通科が多い。全体として普通科志向が強いことが伺える。
 - ・普通科第1志望生徒の第2志望は、理数科と総合学科が多い。
- 特色学科について
- ・特色学科の第2志望は、普通科が多い。
 - ・英語科と国際教養科第1志望生徒の第2志望は、それぞれ英語科、国際教養科が多い。
 - ・理数科第1志望生徒の第2志望は、工業科が多い。
 - ・音楽科第1志望生徒の第2志望は、家庭科が多い。
- 職業科について
- ・職業科の第2志望も、普通科が多い。
 - ・農業科第1志望生徒の第2志望は、工業科が多い。
 - ・工業科第1志望生徒の第2志望は、理数科、商業科が多い。
 - ・家庭科第1志望生徒の第2志望は、総合学科が多い。
- 総合学科について
- ・第1志望生徒の第2志望は、普通科と家庭科が多いが、それ以外では概ね各教科まんべんなく希望がある。

問2 志望学科・課程を決めた理由は何ですか。(1人3つまでの複数選択)

全体集計

	人数	比率
1. 内容が学びたいことだから	2,370	56.7%
2. 高校卒業後、進学したいから	1,752	41.9%
3. 自分の成績に合っているから	1,175	28.1%
4. 実習や体験学習をしてみたいから	714	17.1%
5. あこがれの学校だから	684	16.4%
6. 高校卒業後、就職したいから	666	15.9%
7. ただ何となく選択した。	509	12.2%
8. 通うのに便利だから	419	10.0%
9. 親や先生に勧められたから	311	7.4%
10. 働きながら勉強できるから	228	5.5%
11. 教室で勉強するのが好きだから	124	3.0%
12. 家業を継ぐため	93	2.2%
13. 高校には進学したくない。	63	1.5%
14. 大きな集団の中は苦手だから	43	1.0%
15. その他	214	5.1%

「その他」の記述部分

普通科志望者

- ・普通が一番だから ・ある程度の常識は必要だから
- ・何になりたいか分からないので、これまでのように全部やりたいから
- ・仲のいい友人が行くから ・部活をやりたいから
- ・自分の可能性を大きくしたいから
- ・高卒の資格を取りたいから
- ・将来のため？高校へ行かないと就職が難しいから
- ・特にやりたいことがないので、普通科なら卒業後あまり困らないと思ったから
- ・まだあまり決めていないので、さまざまな学科を平均して学びたいから
- ・さまざまな学科を少しずつ学びたいから
- ・高校でいろいろな授業を受けて自分に一番合った道をさがしたいから
- ・高校に行かないと進学できないから

英語科志望者

- ・好きな教科だから
- 国際教養科志望者
- ・外国に行ってみたいから ・将来の夢を実現させたいから

体育科志望者

- ・スポーツ推薦で行く。 ・様々な運動能力を高めたいため

音楽科志望者

- ・吹奏楽部で活動しているから ・自分の夢だから

農業科志望者

- ・動物が好きだから

工業科志望者

- ・就職の時困らないから ・部活動が盛んだから

- ・自分の就きたい職業に必要なから

商業科志望者

- ・親からの勧めとパソコン関係が得意だから

総合学科志望者

- ・いろいろな教科を体験したいから

- ・科目を選んで学習できるから

定時制志望者

- ・将来専門学校に行きたいと思っているので、働いて

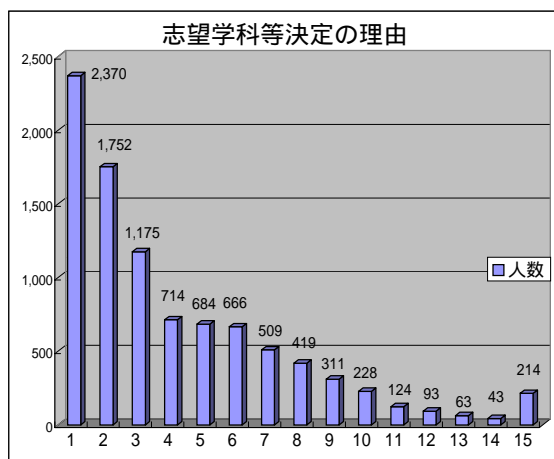
- お金を貯めたいから

その他

- ・高校には進学しないで働く。

- ・父や祖母が働けなくなっているし、両親も忙しいから

- ・特にやりたいことはない。 ・今はよく分からない。



【考察等】

半数以上の生徒が、「内容が学びたいことだから」を理由に学科を選択している。その数は、「自分の成績に合っているから」と答えた生徒数の約2倍であり、自分の学びたいことを優先する傾向にある。

(6月に行った3年生対象の調査では、約70%の生徒が自分の学力を選択決定の理由に挙げている。)

その一方で、目的意識が希薄で「ただ何となく」選択している生徒も多い。

高校卒業後の進学を学科志望決定理由に挙げている生徒が40%以上にのぼっている。

志望学科・課程ごとの集計(上記1～7の項目について比率を提示)

	1.普通	2.英語	3.国際	4.理数	5.体育	6.音楽	7.農業	8.工業	9.商業	10.家庭	11.総合	12.定時	13.通信	14.その他
1. 内容が学びたいことだから	51.6%	78.9%	85.5%	78.6%	66.7%	75.9%	55.9%	68.4%	44.7%	67.5%	53.8%	25.0%	31.6%	15.9%
2. 高校卒業後、進学したいから	50.5%	43.1%	41.9%	53.0%	28.5%	32.9%	15.7%	24.7%	23.0%	28.3%	40.9%	4.2%	5.3%	0.9%
3. 自分の成績に合っているから	29.9%	35.8%	25.0%	45.7%	41.8%	25.3%	17.6%	18.8%	14.9%	19.2%	30.3%	25.0%	5.3%	0.0%
4. 実習や体験学習をしてみたいから	7.9%	6.4%	12.1%	7.3%	37.0%	26.6%	53.9%	43.0%	33.5%	59.2%	22.1%	12.5%	5.3%	13.1%
5. あこがれの学校だから	16.9%	25.7%	19.4%	8.5%	21.8%	24.1%	11.8%	15.4%	19.9%	13.3%	11.5%	4.2%	15.8%	13.1%
6. 高校卒業後、就職したいから	11.2%	13.8%	11.3%	6.0%	19.4%	12.7%	23.5%	36.3%	37.9%	24.2%	19.7%	16.7%	26.3%	15.9%
7. ただ何となく選択した。	15.6%	9.2%	4.8%	3.0%	12.1%	8.9%	6.9%	4.0%	9.3%	10.0%	14.9%	20.8%	26.3%	0.9%
第1志望者人数	2,353	109	124	234	165	79	102	377	161	120	208	24	19	107

【考察等】

学びたい内容だからという理由で特色学科、職業学科を志望する生徒が多い。

進学重視は、普通科と理数科、英語科、国際教養科及び総合学科で比率が高い。

「成績に合っている」という選択肢について、理数科、体育科においては、「この成績では、ここしか行けない」という感覚ではなく、「成績がその高校のレベルに到達しているので進学できる」という意味にとっている生徒も多いと思われる。

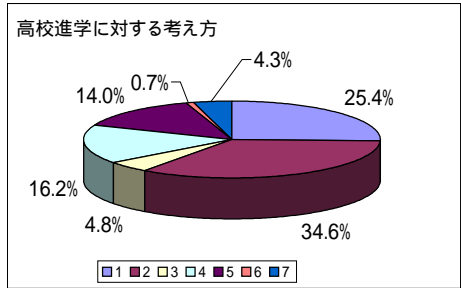
実習重視は、職業科で比率が高く、特に農業科、家庭科で高い。

就職重視は、工業科、商業科で比率が高い。

問3 高校進学に対する考え方は、どのようなものですか。

全体集計

	人数	比率
1. 行きたい高校が決まっている。	1,064	25.4%
2. 行きたい高校があるが、自分の成績では難しいので迷っている。	1,445	34.6%
3. 行きたい高校があるが、自分の成績では難しいので別の高校にしようと思っている。	200	4.8%
4. 高校進学はしたいが、行きたいと思う高校がない。	678	16.2%
5. 行きたい高校がいくつかあってどれにするか迷っている。	586	14.0%
6. 高校には行きたくない。	29	0.7%
7. その他	180	4.3%



「その他」の記述部分

高校のことをよく知らないというもの
 ・高校のことを詳しく知らないで、どんなところに行きたいかわからない。
 ・どんな高校があって、自分の成績だとどこへ行けるのかわからない。
 ・どういう高校があるかわからない。
 親との関係
 ・行きたい学校があるが、親が反対している。
 ・行きたい学校があるが、親が別の学校を勧める。
 ・行きたい高校はあるが、もっと上を目指せと親が反対する。
 行きたい学校への進学が不可能だというもの
 ・どうしても音楽科に行きたいが、寮生活になり経済的に大変で親の賛成が得られない。
 ・体育科に行きたいが、遠いから通えない。
 ・行きたい高校はあるが、長野県にはない。
 目的が明確でないもの
 ・入れれば、どこでもいい。
 ・高校に行くかどうか迷っている。
 ・高卒の資格が欲しい。
 ・ただ単に行く。
 ・行けるところは、そこしかない。
 その他
 ・東京の高校に行きたいと思うからまだ分らない。
 ・好きな子と同じところに行きたい。
 ・アルバイトがしたい。
 ・人間関係が心配
 ・行きたい学校は決まっていらないが、行きたい学科は決まっている。
 ・自分のやりたい科目がない。
 ・行きたい学校があるが、絶対そこというわけでもない。

【考察等】

80%の生徒が、行きたい学校を意識しているが、その一方、「行きたい学校がない」と回答している生徒も16%いる。
 その他の記述部分には、「高校のことをよく知らない」という回答が多くあり、高校側の生徒への情報発信の努力をさらに継続する必要がある。

志望学科・課程ごとの集計

	1.普通	2.英語	3.国際	4.理数	5.体育	6.音楽	7.農業	8.工業	9.商業	10.家庭	11.総合	12.定時	13.通信	14.その他
1. 行きたい高校決まっている	25.3%	28.4%	28.2%	29.5%	21.8%	19.0%	34.3%	28.1%	29.8%	23.3%	17.3%	12.5%	10.5%	22.4%
2. 行きたい高校、成績で迷う	35.2%	32.1%	27.4%	33.8%	39.4%	46.8%	35.3%	35.8%	37.9%	33.3%	33.2%	29.2%	26.3%	12.1%
3. 成績を考え別の高校にする	5.1%	3.7%	4.0%	3.8%	3.6%	3.8%	4.9%	5.3%	3.1%	4.2%	7.2%	4.2%	15.8%	0.0%
4. 進学したいが、行きたい高校ない	16.5%	20.2%	7.3%	16.7%	19.4%	12.7%	10.8%	11.7%	12.4%	20.8%	25.5%	33.3%	21.1%	12.1%
5. 複数の高校で迷っている	15.0%	10.1%	25.8%	13.2%	11.5%	8.9%	8.8%	14.3%	13.7%	15.0%	13.0%	4.2%	5.3%	0.9%
6. 高校には行きたくない	0.3%	0.0%	0.8%	0.4%	0.6%	0.0%	2.0%	1.1%	0.6%	0.8%	0.0%	4.2%	5.3%	9.3%
7. その他	2.6%	5.5%	6.5%	2.6%	3.6%	8.9%	3.9%	3.7%	2.5%	2.5%	3.8%	12.5%	15.8%	43.0%
第1志望者人数	2,353	109	124	234	165	79	102	377	161	120	208	24	19	107

目安として20%をこえるものを強調、30%をこえるものを網掛け

【考察等】

全日制課程においては、1～3では、各学科間でそれほど大きな開きはみられない。
 4については、定時制と総合学科で高い比率を示している。総合学科志望生徒は、この選択肢を「行きたい学科のある高校が、通学可能範囲にない。」という意味に解して回答している場合もあると思われる。
 5については、国際教養科が他学科に比べ、高い比率になっている。

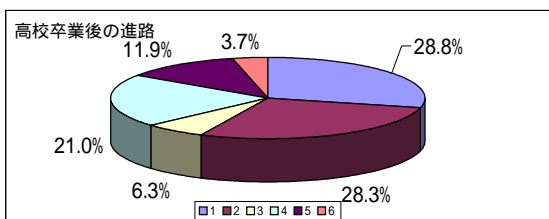
問4 高校卒業後の進路についてどう考えていますか。

全体集計

	人数	比率
1. 高校卒業後のことは考えていない。	1,203	28.8%
2. 高校卒業後、大学に行きたいと思う。	1,184	28.3%
3. 高校卒業後、短大に行きたいと思う。	263	6.3%
4. 高校卒業後、専門学校に行きたいと思う。	879	21.0%
5. 高校卒業後、社会に出て働きたいと思う。	499	11.9%
6. その他	154	3.7%

「その他」の記述部分

進路未確定の者
 ・まだ決まっていない。夢があればそれなりに。
 ・高校の成績で決める。
 ・親と相談しながら考えていきたいと思っている。
 進学関係
 ・短大に行きたいとは思っているが、家のことを考えて働きたいと思う。
 ・進学したいが大学か、短大か、専門学校が決めていない。
 ・留学したい。
 その他
 ・芸能系に進みたい。
 ・プロに行きたい。（プロゴルファー、プロサッカーなど）
 ・劇団に入りたい。



【考察等】

高校卒業後のことをまだ考えていない生徒が約30%いる。半数以上が、上級学校への進学を希望しており、大学進学希望と専門学校進学希望に、ほぼ2分される。短大を希望する生徒は、少ない。

志望学科・課程ごとの集計

	1.普通	2.英語	3.国際	4.理数	5.体育	6.音楽	7.農業	8.工業	9.商業	10.家庭	11.総合	12.定時	13.通信	14.その他
1. 進路未定	29.3%	20.2%	20.2%	25.6%	37.0%	22.8%	42.2%	30.2%	20.5%	29.2%	30.3%	29.2%	21.1%	26.2%
2. 大学志望	33.8%	34.9%	41.1%	47.0%	14.5%	29.1%	12.7%	13.3%	13.7%	4.2%	22.1%	0.0%	15.8%	2.8%
3. 短大志望	7.2%	11.0%	8.9%	2.6%	5.5%	8.9%	5.9%	2.9%	5.6%	5.0%	7.2%	4.2%	5.3%	0.0%
4. 専門学校志望	19.8%	23.9%	24.2%	17.5%	20.6%	24.1%	11.8%	19.1%	29.8%	41.7%	29.3%	20.8%	21.1%	11.2%
5. 就職志望	7.7%	4.6%	3.2%	4.3%	20.0%	7.6%	22.5%	31.3%	29.8%	15.0%	9.6%	45.8%	21.1%	15.9%
6. その他	2.2%	5.5%	2.4%	3.0%	2.4%	7.6%	4.9%	3.2%	0.6%	5.0%	1.4%	0.0%	15.8%	43.9%
第1志望者人数	2,353	109	124	234	165	79	102	377	161	120	208	24	19	107

目安として20%をこえるものを強調、30%をこえるものを網掛け

【考察等】

普通科、特色学科(体育科を除く)を志望する生徒は、進学希望、特に大学進学希望が多い。
 職業科を志望する生徒は、就職希望の生徒が多い。中でも工業科、商業科での就職希望の比率が高い。