

### 3 健康状態

#### (1) 主な疾病・異常の被患率

疾病・異常等のうち主なものについてその推移をみると表のとおりである。

昨年度まで各校種とも「むし歯（う歯）」が第1位だったが、今年度は中学校・高等学校で

「裸眼視力1.0未満の者」が第1位となった。

「むし歯（う歯）」は各校種ともに、減少傾向にある。

「裸眼視力1.0未満の者」は小学校は昨年度まで増加していたが24年度は減少した。その他の校種は増減がある。

「鼻・副鼻腔疾患」は中学校以外の校種でばらつきがあるが、減少傾向にある。

「アレルギー性鼻疾患」・「アレルギー性眼疾患」は各校種で増減がある。

「ぜん息」は幼稚園・中学校・高等学校で増減が見られるが、小学校は増加傾向にある。

「栄養状態」の「栄養不良」は各校種で横ばい、「肥満傾向」は、各校種でばらつきがあるが、幼稚園以外の校種で減少傾向にある。

「心臓疾患・異常」は近年は各校種で横ばい傾向にある。

(単位：%)

区分	むし歯 (う歯)	裸眼 視力 1.0 未 満 の 者	鼻 ・ 副 鼻 腔 疾 患	ア レ ル ギ ー 性 鼻 疾 患	ア レ ル ギ ー 性 眼 疾 患	ぜん 息	栄養状態		心 臓 疾 病 ・ 異 常	
							栄 養 不 良	肥 満 傾 向		
幼稚園	平成 14	57.2	29.1	2.3	3.5	0.6	1.5	0.0	0.7	0.5
	20	46.3	28.8	4.0	2.5	1.2	1.6	0.0	0.7	0.1
	21	42.4	27.9	3.2	2.9	1.8	2.9	0.0	0.2	0.4
	22	42.8	27.4	3.7	0.3	0.6	1.4	0.0	0.2	0.4
	23	41.7	28.5	3.0	2.1	0.7	1.4	0.0	0.3	0.4
	<b>24</b>	<b>39.5</b>	<b>27.8</b>	<b>1.6</b>	<b>0.6</b>	<b>0.4</b>	<b>1.9</b>	<b>0.0</b>	<b>0.4</b>	<b>0.3</b>
平成 24 年度 全国	42.9	27.5	3.5	—	2.3	—	—	0.4		
小学校	平成 14	74.3	21.3	7.3	4.9	1.4	3.3	0.0	3.2	1.0
	20	64.2	26.3	6.1	5.3	1.5	5.1	0.0	3.0	1.2
	21	61.4	26.5	5.9	5.5	1.7	5.4	0.1	2.6	1.3
	22	59.3	26.5	6.5	4.6	1.4	5.6	0.2	2.4	1.3
	23	57.1	27.8	6.2	5.7	2.0	5.8	0.0	2.4	1.4
	<b>24</b>	<b>54.2</b>	<b>27.7</b>	<b>5.9</b>	<b>5.4</b>	<b>1.6</b>	<b>5.8</b>	<b>0.0</b>	<b>2.2</b>	<b>1.3</b>
平成 24 年度 全国	55.8	30.7	12.2	—	4.2	—	—	0.7		
中学校	平成 14	67.3	39.0	4.0	5.6	1.9	3.1	0.1	3.0	0.9
	20	51.1	42.8	3.9	5.2	1.9	4.6	0.1	3.1	1.3
	21	48.9	44.4	4.5	5.4	2.3	4.6	0.1	2.6	1.4
	22	46.9	45.0	4.9	5.0	1.6	4.6	0.0	2.5	1.4
	23	44.2	44.0	3.9	5.8	2.0	4.8	0.1	2.3	1.4
	<b>24</b>	<b>42.4</b>	<b>44.1</b>	<b>4.8</b>	<b>5.3</b>	<b>1.7</b>	<b>4.7</b>	<b>0.1</b>	<b>2.0</b>	<b>1.4</b>
平成 24 年度 全国	45.7	54.4	11.4	—	3.0	—	—	0.9		
高等学校	平成 14	79.1	53.0	2.1	6.6	1.3	0.8	0.1	0.7	0.6
	20	61.3	52.4	2.0	7.5	1.4	1.2	0.1	1.7	0.9
	21	59.7	56.0	2.0	7.6	2.2	1.5	0.2	1.2	0.9
	22	57.0	56.2	2.5	5.5	1.0	1.6	0.1	1.0	0.9
	23	56.2	54.5	2.8	7.1	1.9	1.7	0.1	0.8	0.8
	<b>24</b>	<b>52.8</b>	<b>53.4</b>	<b>1.8</b>	<b>6.7</b>	<b>1.4</b>	<b>1.5</b>	<b>0.1</b>	<b>0.7</b>	<b>0.8</b>
平成 24 年度 全国	57.6	63.8	8.6	—	1.9	—	—	0.7		

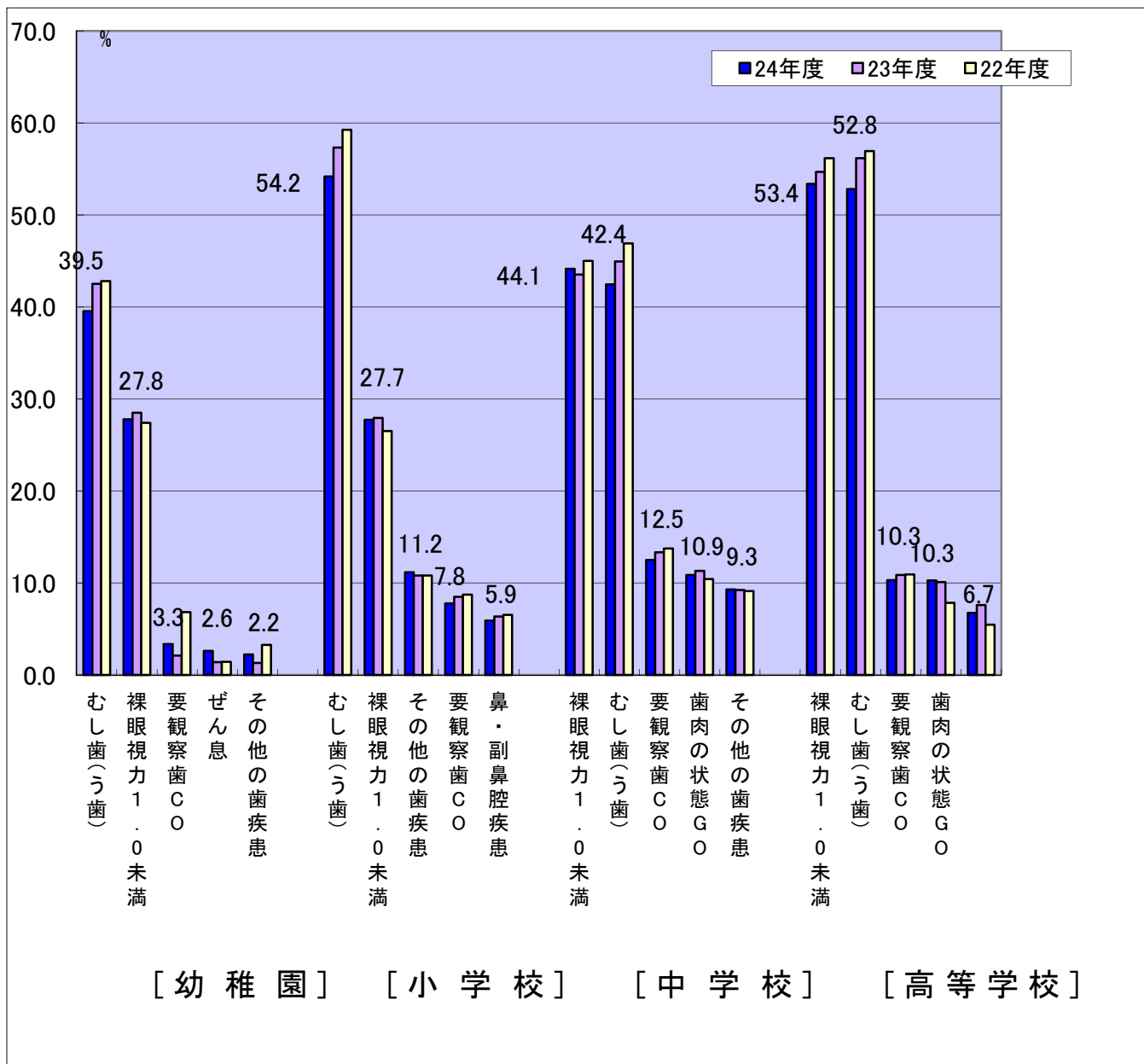
(注) 1 全国の「鼻・副鼻腔疾患」には、アレルギー性鼻疾患が含まれる。

2 「アレルギー性眼疾患」について全国は未実施である。

3 「栄養状態」は、学校医が標準体重等を参考に痩身・肥満傾向と判定した者の率である。

全国は算出方法が変更されたため比較値なし。

(2) 疾病・異常の上位5位の状況



(3) むし歯(う歯)の処置状況

(単位: %)

区分	幼稚園		小学校		中学校		高等学校		
	24年度	14年度	24年度	14年度	24年度	14年度	24年度	14年度	
う歯のある者	39.5	57.2	54.2	74.3	42.4	67.3	52.8	79.1	
内訳	処置完了者	19.4	25.9	31.9	45.7	28.6	46.2	33.3	52.7
	未処置の者	20.2	31.4	22.3	28.6	13.9	21.1	19.5	26.4

(4) 12歳児の永久歯の1人当たり平均むし歯(う歯)数 (単位:本)

区分	長野県					全国		
	14年度	20年度	21年度	22年度	23年度	24年度		
全体	2.1	1.3	1.1	1.1	1.0	0.9	1.1	
内訳	男子	1.9	1.1	1.0	1.0	0.9	0.8	1.0
	女子	2.3	1.4	1.2	1.1	1.0	1.0	1.2