

3 健康状態

(1) 主な疾病・異常の被患率

疾病・異常等のうち主なものについてその推移をみると表のとおりである。

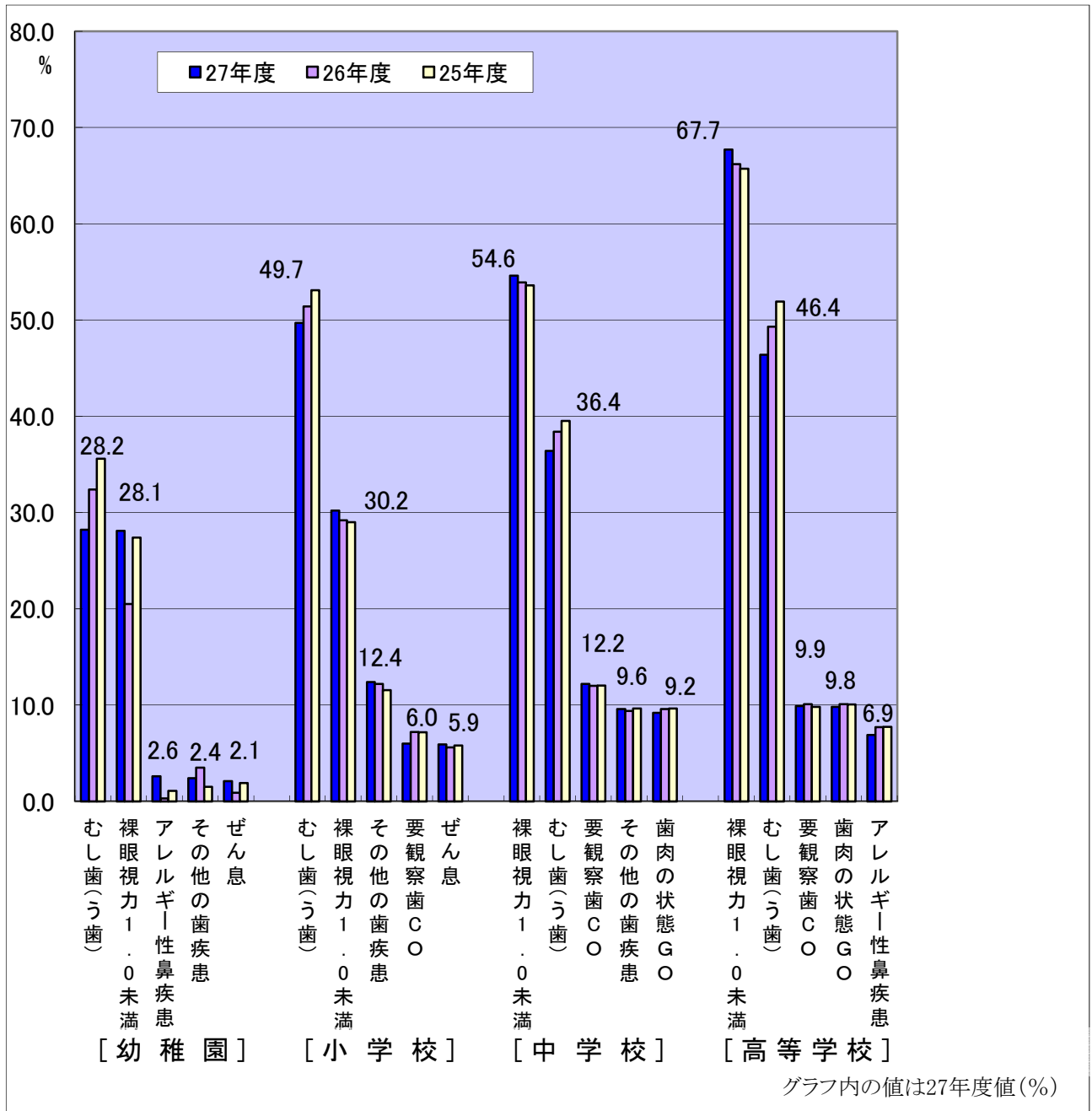
- ・被患率第1位は、幼稚園及び小学校が「むし歯（う歯）」、中学校・高等学校では「裸眼視力1.0未満の者」が第1位となった。
- ・「むし歯（う歯）」は各校種とも減少しており、その他の疾病・異常は、概ね横ばいの傾向にある。

(単位：%)

区 分		むし歯 (う歯)	アレルギー性皮膚疾患	ぜん息	裸眼視力 1.0未満の者	心電 図異 常	蛋 白 検 出 の 者	耳 疾 患	鼻 ・ 副 鼻 腔 疾 患	ア レ ル ギ ー 性 鼻 疾 患	口 腔 咽 喉 頭 疾 患 ・ 異 常
幼稚園	平成 17	50.5	1.9	0.5	35.3	—	0.2	1.3	2.9	2.6	0.8
	23	41.7	1.7	1.4	28.7	—	0.1	1.9	3.0	2.1	1.5
	24	39.5	2.1	2.6	28.2	—	0.5	0.5	1.6	0.6	1.3
	25	35.6	2.7	1.9	27.4	—	0.3	1.0	2.5	1.1	0.7
	26	32.4	1.5	0.9	20.5	—	0.2	1.0	2.0	0.3	1.0
	27	28.2	1.0	2.1	28.1	—	0.0	1.0	2.0	2.6	1.1
	平成 27 年度 全国	36.2	2.5	2.1	26.8	—	0.8	2.2	3.6		1.3
小学校	平成 17	68.5	3.8	4.1	24.2	2.5	0.3	4.3	6.1	4.0	0.8
	23	57.1	4.7	5.8	29.5	2.0	0.3	4.9	6.2	5.7	0.7
	24	54.2	4.5	5.8	29.6	2.2	0.3	5.2	5.9	5.4	0.6
	25	53.1	4.5	5.8	29.0	1.9	0.3	5.3	5.4	4.8	0.7
	26	51.4	4.3	5.6	29.2	3.2	0.4	5.5	5.3	5.1	0.7
	27	49.7	4.3	5.9	30.2	2.5	0.4	5.8	4.9	4.3	0.7
	平成 27 年度 全国	50.8	3.5	4.0	31.0	2.4	0.8	5.5	11.9		1.2
中学校	平成 17	57.1	2.6	3.5	46.9	4.1	0.9	2.0	3.5	6.5	0.4
	23	44.2	2.8	4.8	52.7	3.1	0.8	2.8	3.9	5.8	0.4
	24	42.4	2.4	4.7	53.4	3.1	1.0	3.3	4.8	5.3	0.4
	25	39.5	2.2	4.9	53.6	2.5	0.9	3.6	4.0	4.8	0.4
	26	38.4	2.2	4.5	53.9	2.7	1.4	3.7	3.8	4.9	0.3
	27	36.4	2.2	4.4	54.6	3.1	1.1	3.9	3.6	4.8	0.4
	平成 27 年度 全国	40.5	2.7	3.0	54.1	3.2	2.9	3.6	10.6		0.6
高等学校	平成 17	70.2	1.5	1.0	61.4	4.9	1.0	1.0	2.0	7.9	0.2
	23	56.2	1.7	1.7	65.7	4.2	0.5	0.9	2.8	7.1	0.2
	24	52.8	1.5	1.5	65.9	3.6	0.4	1.6	1.8	6.7	0.2
	25	51.9	1.5	1.5	65.7	3.5	0.4	1.1	1.9	7.7	0.3
	26	49.3	1.4	1.4	66.2	3.1	0.5	1.2	1.6	7.7	0.2
	27	46.4	1.7	1.5	67.7	3.5	0.4	1.3	1.5	6.9	0.3
	平成 27 年度 全国	52.5	2.1	1.9	63.8	3.3	3.0	2.0	7.3		0.4

(注) 1 「裸眼視力1.0未満の者」には、コンタクトレンズ等を使用し、裸眼視力未実施の者を含む。
2 心電図は、小1、中1、高1で実施している。

(2)疾病・異常の上位5位の状況



(3)むし歯(う歯)の処置状況

(単位：%)

区分	幼稚園		小学校		中学校		高等学校		
	27年度	17年度	27年度	17年度	27年度	17年度	27年度	17年度	
う歯のある者	28.2	50.5	49.7	68.5	36.4	57.1	46.4	70.2	
内訳	処置完了者	13.1	25.8	28.5	41.5	23.5	39.6	29.1	47.2
	未処置の者	15.2	24.7	21.1	27.0	12.9	17.5	17.4	23.0

(4)12歳児の永久歯の1人当たり平均むし歯(う歯)数

(単位：本)

区分	長野県						全国	
	17年度	23年度	24年度	25年度	26年度	27年度	27年度	
全体	1.4	1.0	0.9	0.9	0.8	0.8	0.9	
内訳	男子	1.3	0.9	0.8	0.8	0.8	0.7	0.8
	女子	1.5	1.0	1.0	0.9	0.9	0.8	1.0