

# リニア中央新幹線関連交通特別委員会

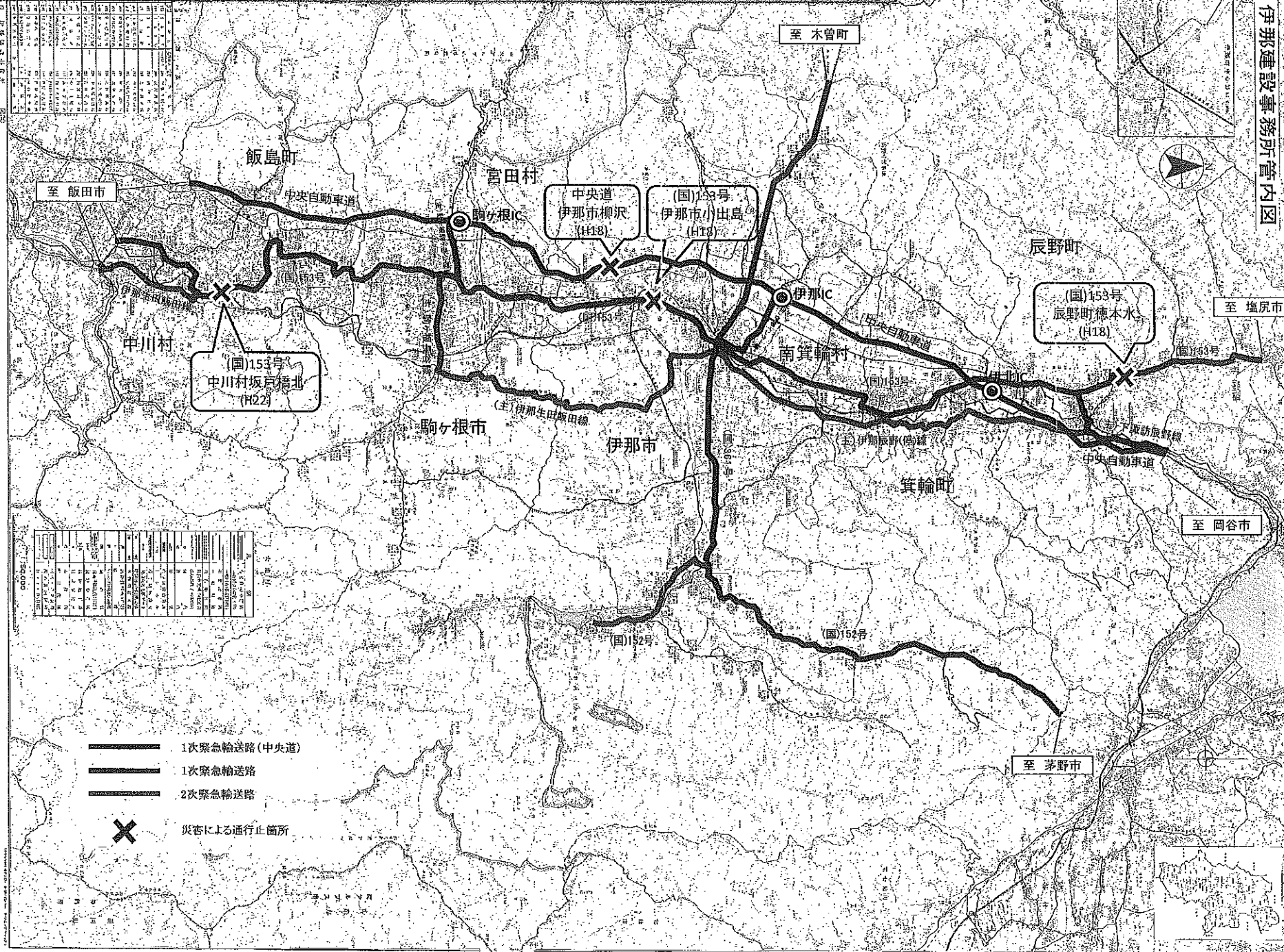
## 概況説明資料

平成24年2月10日

長野県伊那建設事務所





# 震災対策緊急輸送路と災害発生状況

伊那建設事務所管内図



1	...
2	...
3	...
4	...
5	...
6	...
7	...
8	...
9	...
10	...
11	...
12	...
13	...
14	...
15	...
16	...
17	...
18	...
19	...
20	...
21	...
22	...
23	...
24	...
25	...
26	...
27	...
28	...
29	...
30	...
31	...
32	...
33	...
34	...
35	...
36	...
37	...
38	...
39	...
40	...
41	...
42	...
43	...
44	...
45	...
46	...
47	...
48	...
49	...
50	...

1	...
2	...
3	...
4	...
5	...
6	...
7	...
8	...
9	...
10	...
11	...
12	...
13	...
14	...
15	...
16	...
17	...
18	...
19	...
20	...
21	...
22	...
23	...
24	...
25	...
26	...
27	...
28	...
29	...
30	...
31	...
32	...
33	...
34	...
35	...
36	...
37	...
38	...
39	...
40	...
41	...
42	...
43	...
44	...
45	...
46	...
47	...
48	...
49	...
50	...

-  1次緊急輸送路(中央道)
-  1次緊急輸送路
-  2次緊急輸送路
-  災害による通行止箇所

# 災 害 発 生 事 例

## 2006年(平成18年)7月の豪雨

国道153号 上伊那郡 辰野町 徳本水



### 災害経過

平成18年7月18日~19日

梅雨前線豪雨

【被害状況】

道路欠壊 L=60m

【全面通行止】

7/19 午前6時15分~

【緊急対応】

7/19 応急復旧工事 着手

7/25 午後6時開通

# 災 害 発 生 事 例

## 2006年(平成18年)7月の豪雨

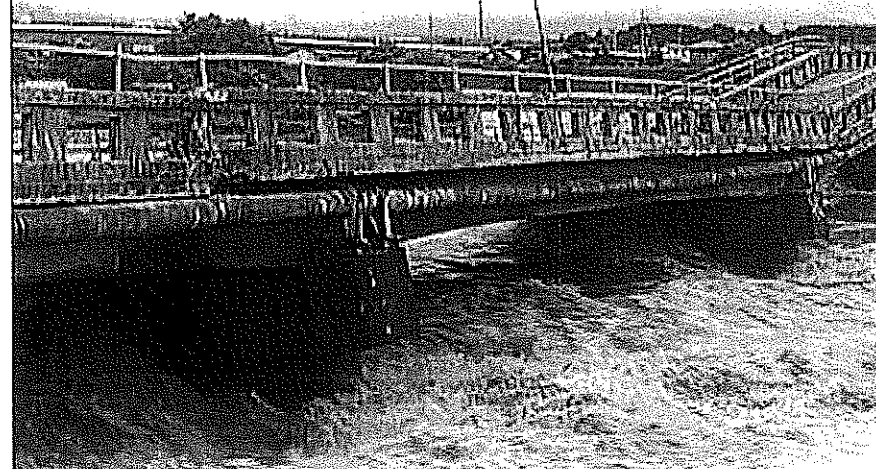
出典:伊那毎日新聞掲載  
(伊那MYウェブニュース)

2006年7月、活発な梅雨前線に伴う豪雨被害が各地で発生した。この時、伊那地域の連続雨量は340ミリとなり、平成18年の全降水量の5分の1が、この豪雨で観測された。上伊那地方では、中央道をはじめ国道・県道の延べ17路線が通行止めとなった。

中央道;土砂流出



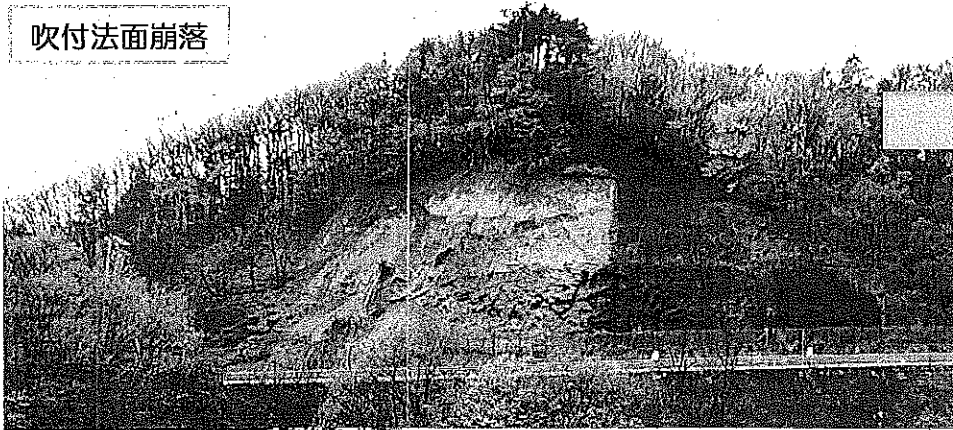
殿島橋;架け替え原因となった出水



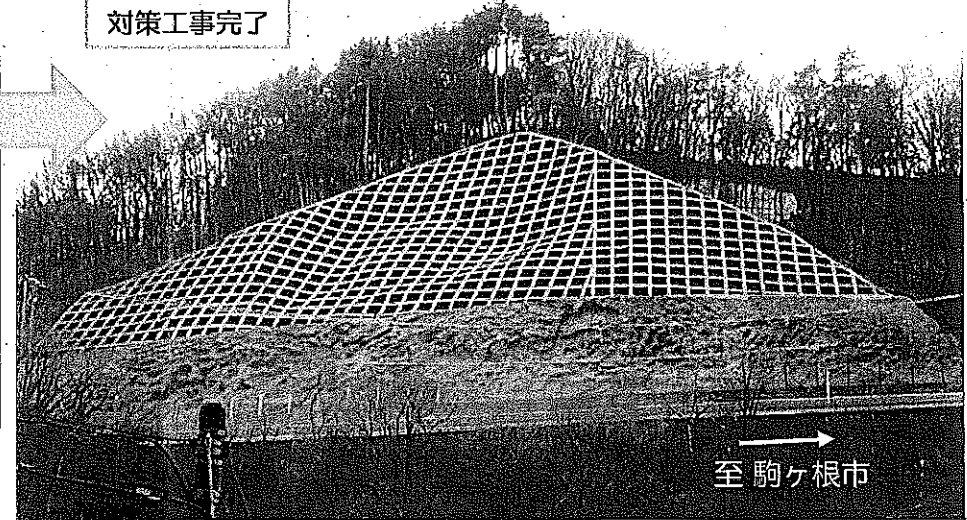
# 災害発生事例

国道153号 上伊那郡 中川村 坂戸橋北

吹付法面崩落



対策工事完了



崩落状況



## 災害経過

平成22年4月22日 午後6時頃 発生

【被害状況】

法面崩落 L=42m 崩落高さ L=44m

崩落土砂量 V=300m<sup>3</sup>

【全面通行止】

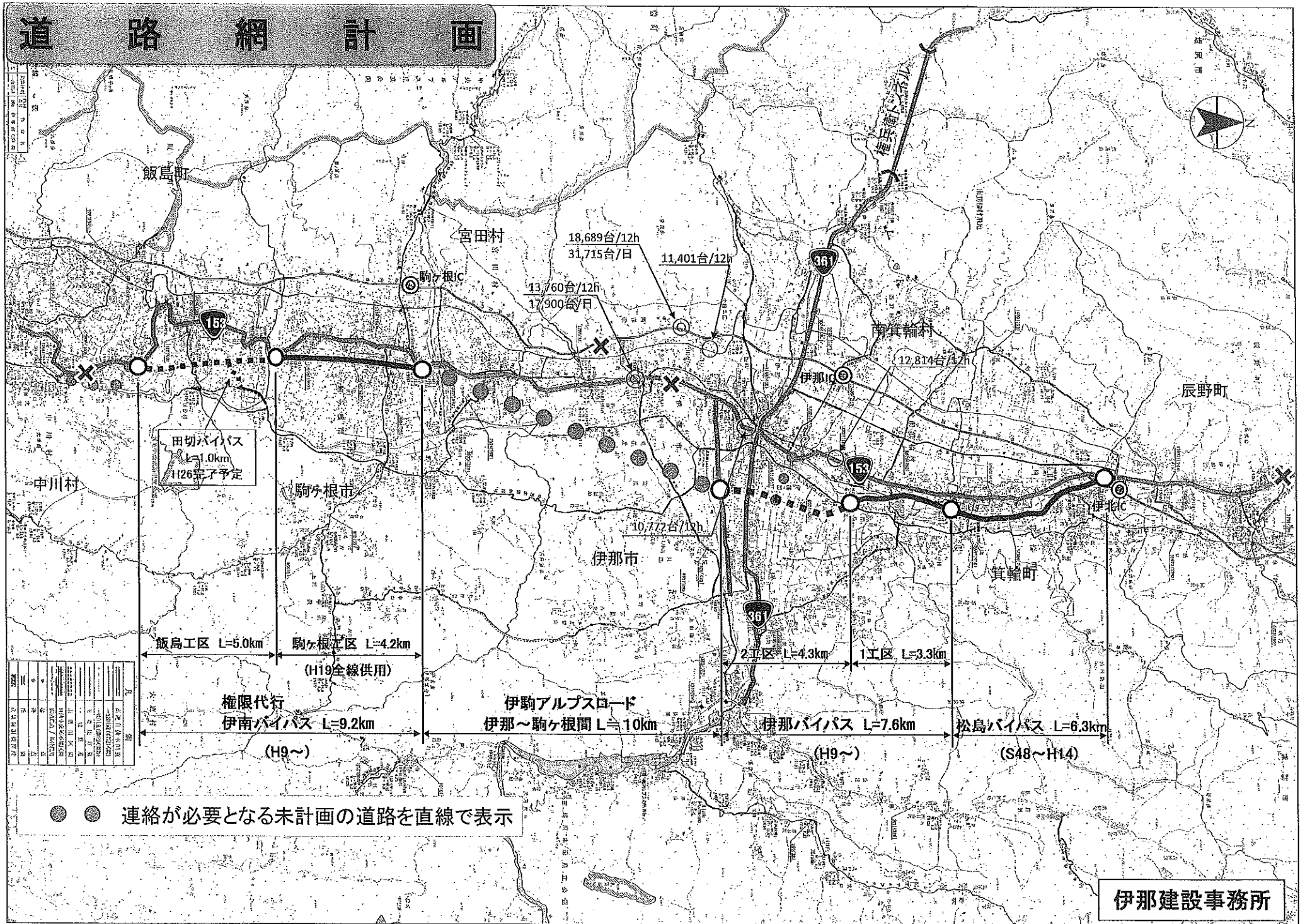
4/22 午後7時～

【緊急対応】

4/23 応急復旧工事 着手

4/30 午後3時 片側通行解放

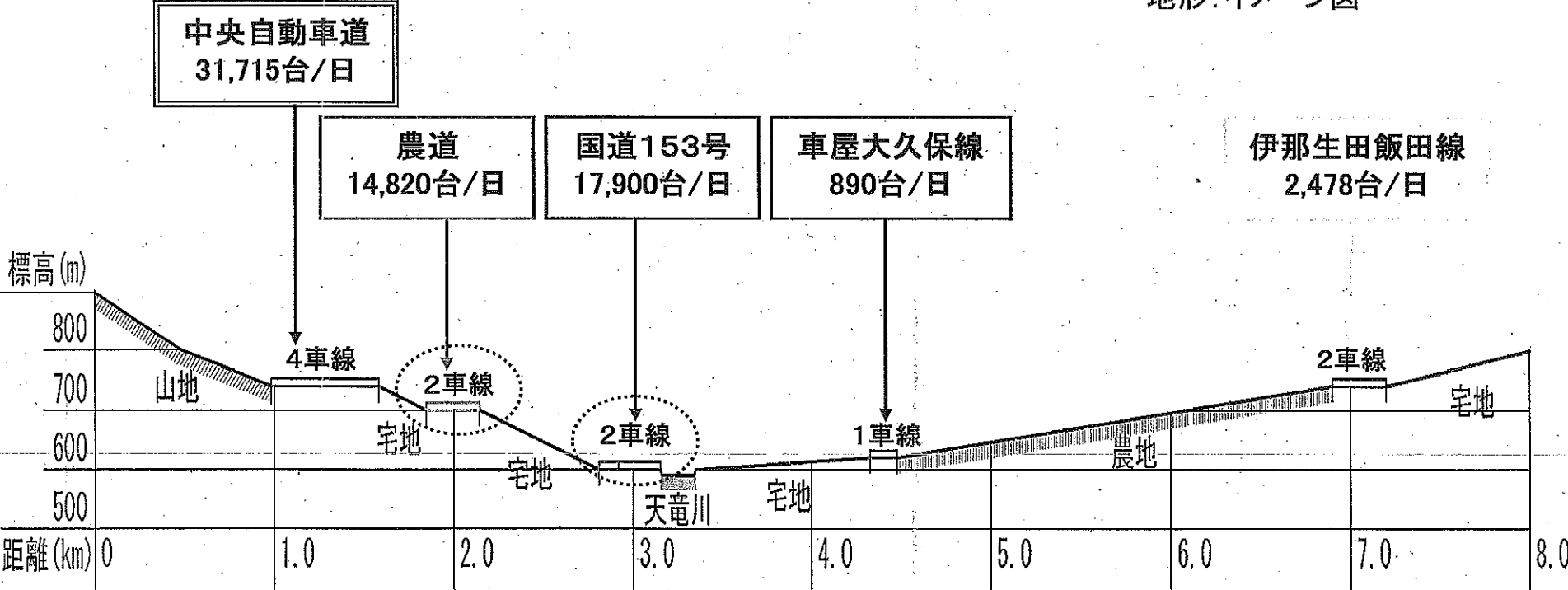
# 道路網計画



伊那建設事務所

# 伊那市沢渡付近の断面交通量

出典; H22年センサス交通量  
 地形: イメージ図



## ≪ 道路の設計基準交通量(最大許容交通量) ≫ 道路構造令より

中央道(4車線)	..	48,000台/日	国道153号(4車線)	..	36,000台/日
国道153号(2車線)	..	9,000台/日	農道(2車線)	..	6,000台/日
一般県道(2車線)	..	8,000台/日			

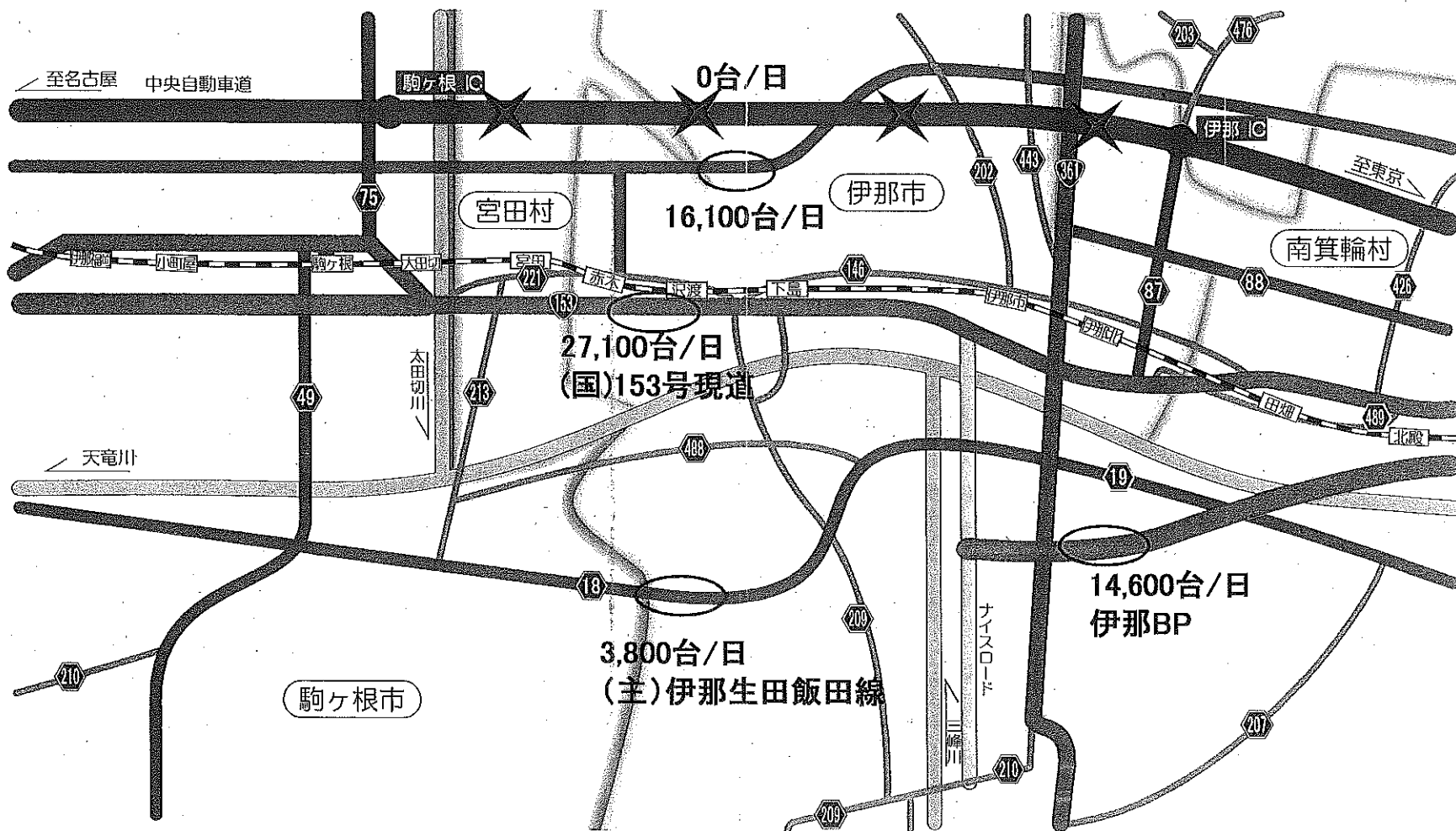
国道153号と農道において、道路構造令上の許容交通量を超えている。

# 中央道通行止め時の交通量推計

推計条件;平成42年将来交通量推計

出典;伊那バイパス整備評価  
(伊那建設事務所)

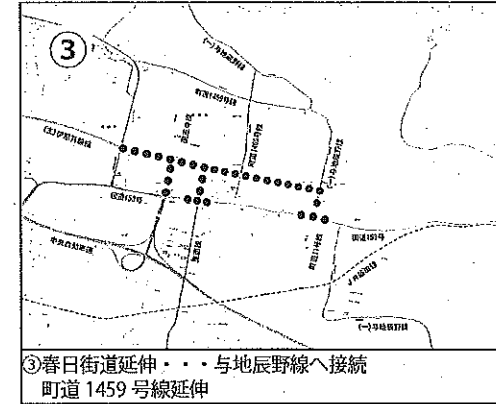
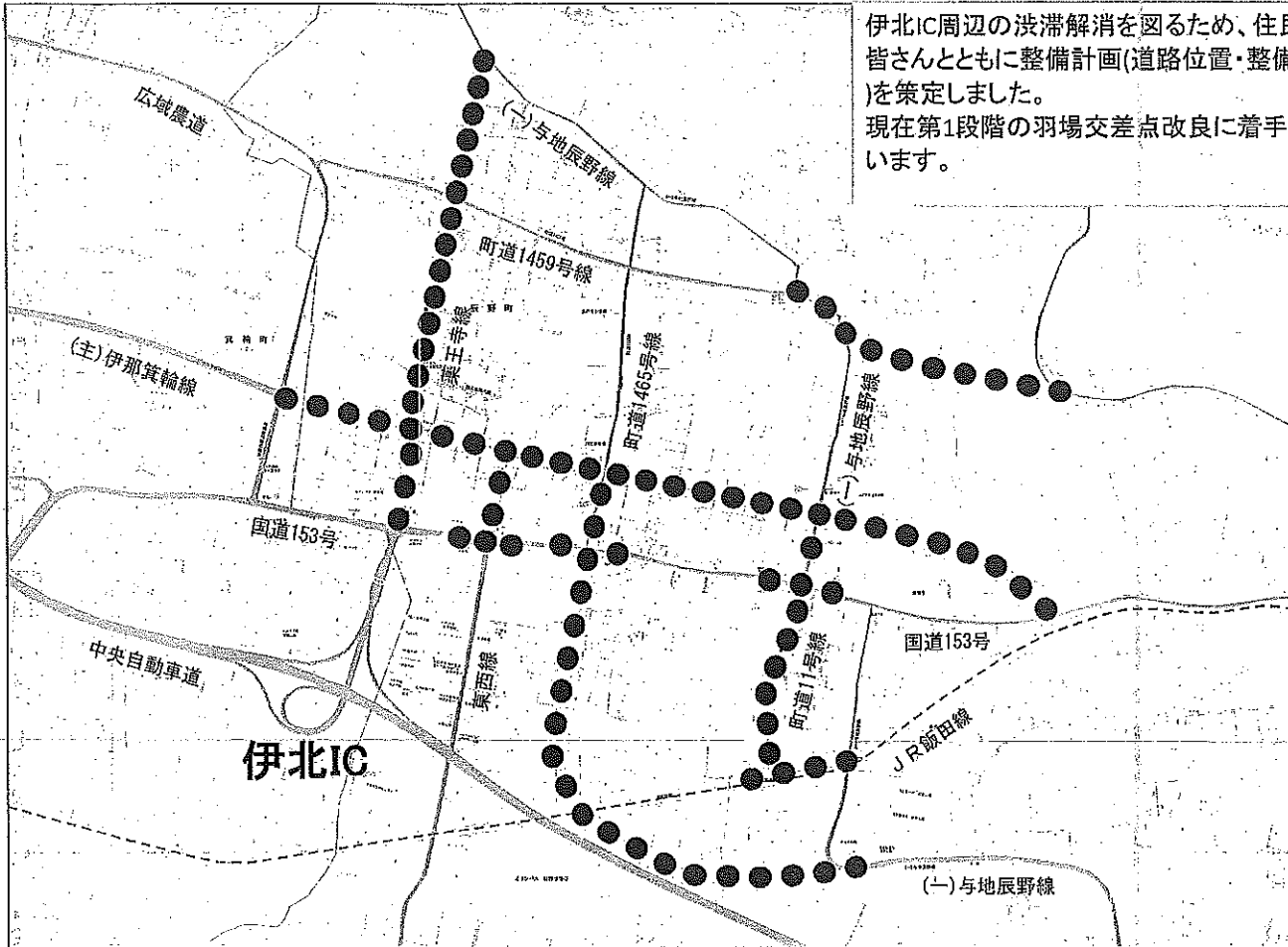
伊那バイパス事業区間整備あり、中央道通行止め



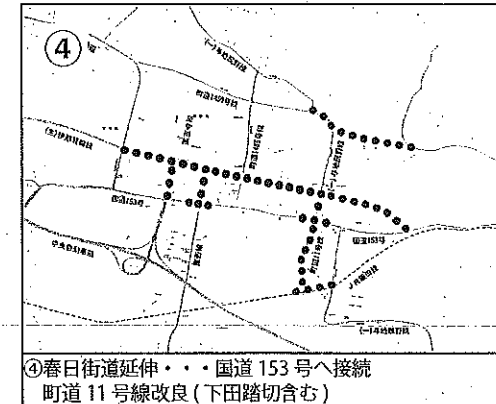


# 羽北地区道路網整備計画

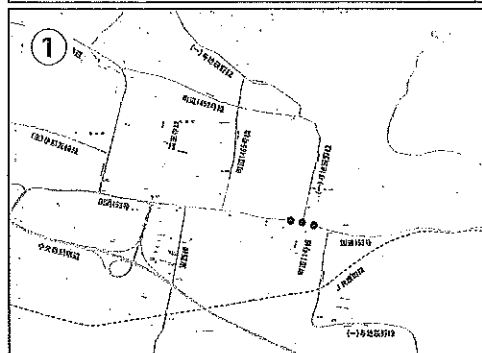
伊北IC周辺の渋滞解消を図るため、住民の皆さんとともに整備計画(道路位置・整備順等)を策定しました。  
現在第1段階の羽場交差点改良に着手しています。



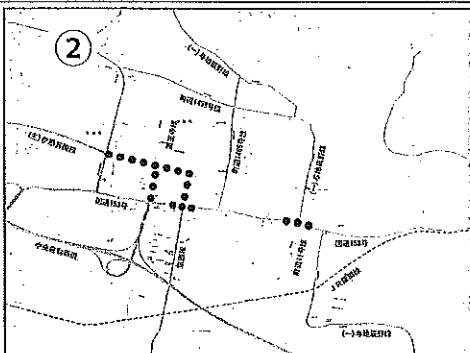
③春日街道延伸・・・与地辰野線へ接続  
町道1459号線延伸



④春日街道延伸・・・国道153号へ接続  
町道11号線改良(下田踏切含む)



①羽場交差点改良



②春日街道延伸  
伊北ICと接続  
東西線と接続



羽場交差点渋滞状況