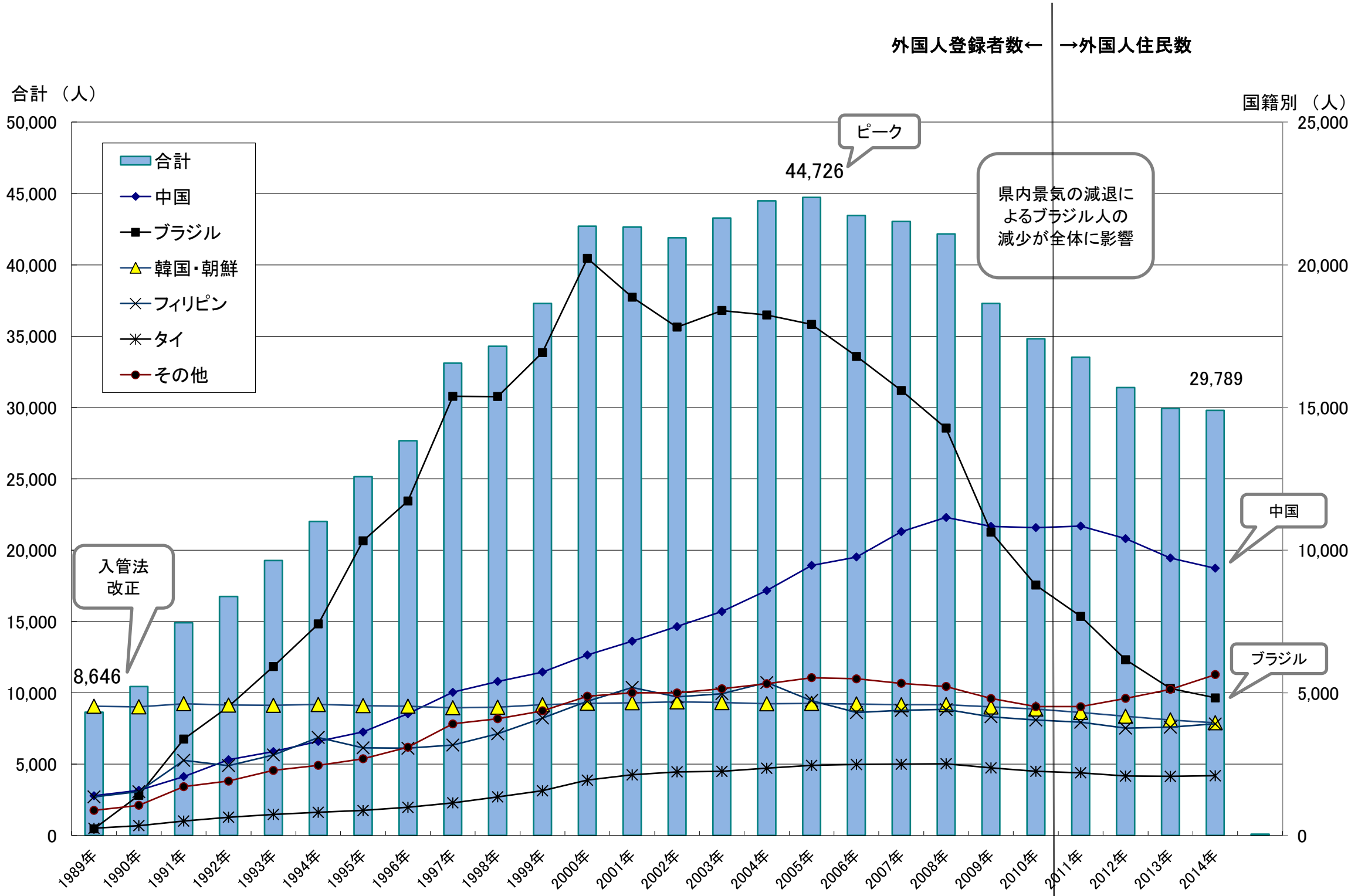


県内に在住する外国人の推移 (毎年12月末現在)

H23(2011)年末までは「外国人登録者数」(市町村の外国人登録者数を集計した数値)
 H24(2012)年末からは「外国人住民数」(市町村の住民基本台帳上の外国人人口を集計した数値)

長野県国際課

- 平成2(1990)年の入管法改正以降、就労目的の日系ブラジル人が急増するなど、外国籍県民が増加した。
- 県内景気の減退により、ここ数年は減少が続き、平成26(2014)年12月末の県内の外国人住民数は29,789人となった。(対前年△135人。中国人及びブラジル人が減少)
- 在留資格の「永住者(一般永住者)」が全体の約4割を占めるなど、外国籍県民の定住化が進んでいる。



(単位:人)

外国人登録者数 ← → 外国人住民数

区分	2000年 (H12)	2001年 (H13)	2002年 (H14)	2003年 (H15)	2004年 (H16)	2005年 (H17)	2006年 (H18)	2007年 (H19)	2008年 (H20)	2009年 (H21)	2010年 (H22)	2011年 (H23)	2012年 (H24)	2013年 (H25)	2014年 (H26)	構成比 (%)
中国	6,327	6,811	7,321	7,849	8,583	9,467	9,762	10,649	11,146	10,835	10,791	10,846	10,403	9,727	9,368	(32.5)
ブラジル	20,227	18,866	17,818	18,400	18,242	17,911	16,789	15,595	14,278	10,632	8,777	7,679	6,160	5,154	4,822	(17.2)
韓国・朝鮮	4,634	4,654	4,684	4,657	4,618	4,628	4,612	4,582	4,589	4,505	4,432	4,314	4,181	4,052	3,953	(13.5)
フィリピン	4,701	5,188	4,854	4,973	5,359	4,731	4,307	4,386	4,415	4,162	4,048	3,967	3,765	3,795	3,911	(12.7)
タイ	1,939	2,125	2,231	2,248	2,358	2,457	2,489	2,497	2,515	2,370	2,251	2,201	2,083	2,073	2,094	(6.9)
その他	4,883	5,004	4,997	5,143	5,322	5,532	5,490	5,335	5,225	4,800	4,515	4,514	4,806	5,123	5,641	(17.1)
合計	42,711	42,648	41,905	43,270	44,482	44,726	43,449	43,044	42,168	37,304	34,814	33,521	31,398	29,924	29,789	(100.0)

H25(2013)末 全国計 2,066,445 (H26(2014)在留外国人統計より)

(注) 本表の数値は県国際課の集計であり、出国記録等によって調整された法務省「在留外国人統計」の数値とは差が生じている。