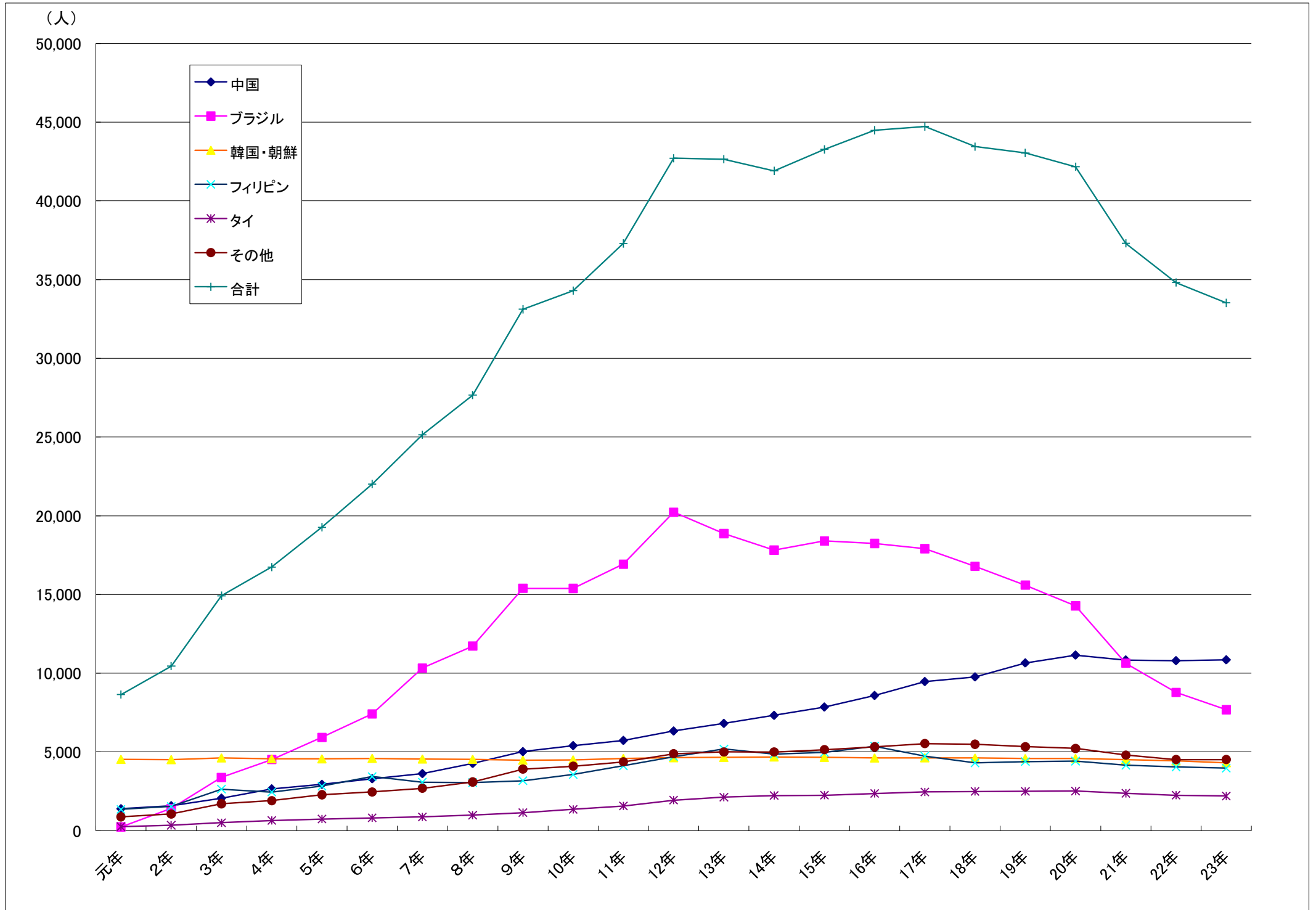


# 県内の外国人登録者数の推移

別紙

各年12月末現在  
長野県国際課調べ



(各年12月末現在、単位：人)

	1989	1990	1991	1992	1993	1994	1995	1996	1997	1998	1999	2000	2001	2002	2003	2004	2005	2006	2007	2008	2009	2010	2011	構成比 (%)
	元年	2年	3年	4年	5年	6年	7年	8年	9年	10年	11年	12年	13年	14年	15年	16年	17年	18年	19年	20年	21年	22年	23年	
中国	1,394	1,586	2,066	2,656	2,942	3,298	3,627	4,268	5,019	5,401	5,730	6,327	6,811	7,321	7,849	8,583	9,467	9,762	10,649	11,146	10,835	10,791	10,846	(32.4)
ブラジル	233	1,410	3,381	4,517	5,922	7,417	10,327	11,723	15,391	15,386	16,923	20,227	18,866	17,818	18,400	18,242	17,911	16,789	15,595	14,278	10,632	8,777	7,679	(22.9)
韓国・朝鮮	4,530	4,511	4,622	4,570	4,563	4,591	4,552	4,533	4,477	4,498	4,586	4,634	4,654	4,684	4,657	4,618	4,628	4,612	4,582	4,589	4,505	4,432	4,314	(12.9)
フィリピン	1,355	1,537	2,635	2,452	2,825	3,438	3,074	3,057	3,171	3,564	4,118	4,701	5,188	4,854	4,973	5,359	4,731	4,307	4,386	4,415	4,162	4,048	3,967	(11.8)
タイ	253	346	507	643	739	814	875	987	1,145	1,355	1,569	1,939	2,125	2,231	2,248	2,358	2,457	2,489	2,497	2,515	2,370	2,251	2,201	(6.6)
その他	881	1,060	1,711	1,906	2,281	2,459	2,690	3,094	3,911	4,092	4,370	4,883	5,004	4,997	5,143	5,322	5,532	5,490	5,335	5,225	4,800	4,515	4,514	(13.5)
合計	8,646	10,450	14,922	16,744	19,272	22,017	25,145	27,662	33,114	34,296	37,296	42,711	42,648	41,905	43,270	44,482	44,726	43,449	43,044	42,168	37,304	34,814	33,521	(100.0)

(注) 本表の数値は長野県国際課が集計したものです。出国記録等によって調整された法務省「在留外国人統計」の数値とは差が生じています。