

Hospitais de Base em caso de calamidade

★Saku Sogo Byouin

【End.】 Saku-shi Usuda 197

【Tel.】 0267-82-3131

★Kokuritsu Byoin Kikou Nagano Byouin

【End.】 Ueda-shi Midorigaoka 1-27-21

【Tel.】 0268-22-1890

★Suwa Sekijui Byouin

【End.】 Suwa-shi Kogandoori 5-11-50

【Tel.】 0266-52-6111

★Ina Chuo Byouin

【End.】 Ina-shi Oaza Ina 1313-1

【Tel.】 0265-72-3121

★Iida Shiritsu Byouin

【End.】 Iida-shi Yawata-machi 438

【Tel.】 0265-21-1255



★Kenritsu Kiso Byouin

【End.】 Kiso-gun Kiso-machi Fukushima 6613-4

【Tel.】 0264-22-2703

★Shinshu Daigaku Igaku-bu Fuzoku Byouin

【End.】 Matsumoto-shi Asahi 3-1-1

【Tel.】 0263-35-4600

★Shiritsu Omachi Sogo Byouin

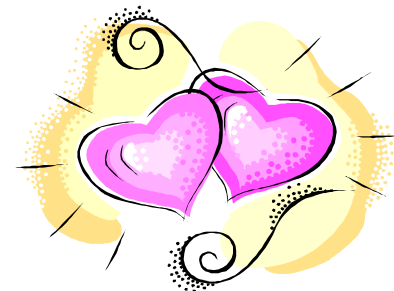
【End.】 Omachi-shi Omachi 3130

【Tel.】 0261-22-0415

★Nagano Sekijui Byouin

【End.】 Nagano-shi Wakasato 5-22-1

【Tel.】 026-226-4131



★Hokushin Sogo Byouin

【End.】 Nakano-shi Nishi 1-5-63

【Tel.】 0269-22-2155