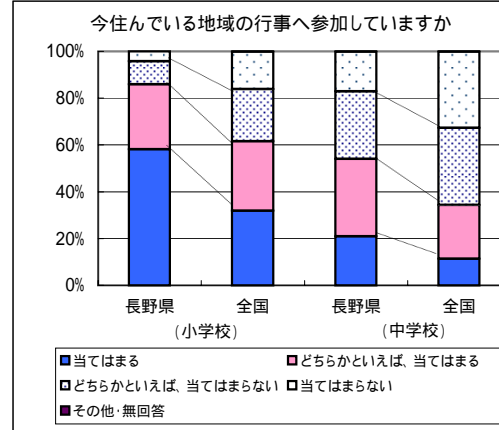
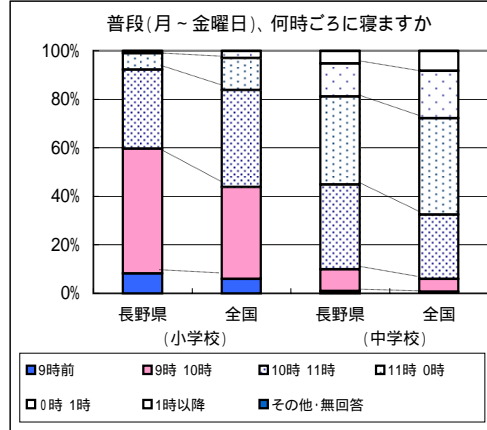
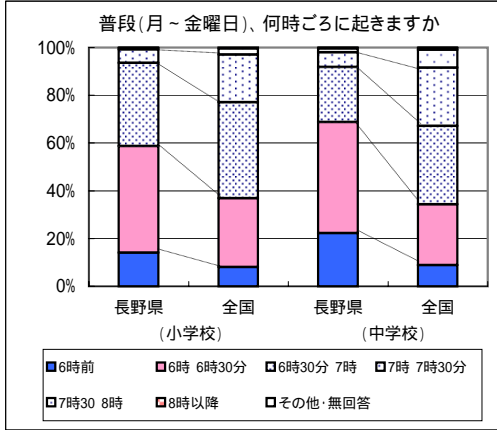


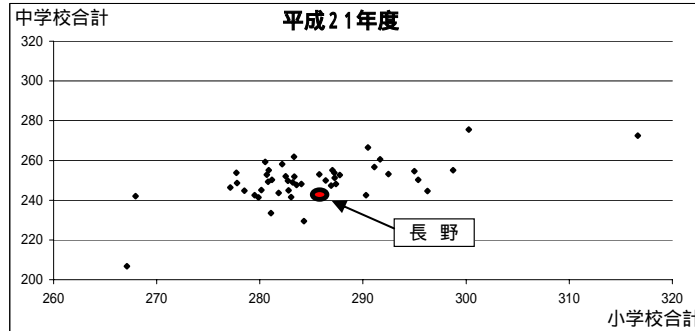
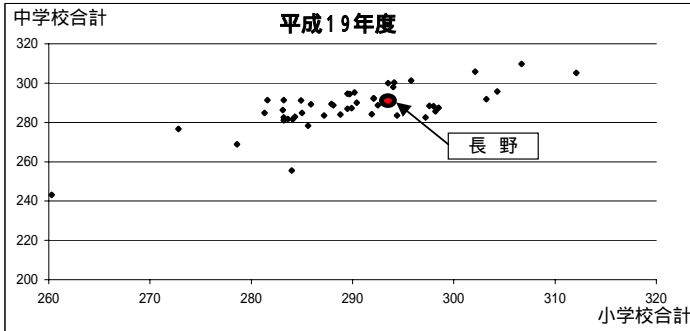
生活習慣と学力の状況

生活習慣



長野県の児童生徒は全国に比べて早寝・早起きの生活をしており、地域行事への参加率も高い。

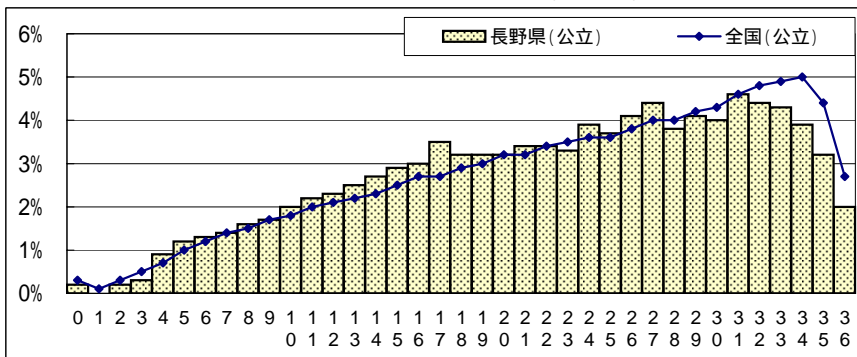
平均正答率の推移



平成19年度と21年度を比較すると、小中学生の学力は全国中位から下降傾向にある。また、正答率を見ると上位層生徒の割合が少ない。高校生の現役大学進学率は全国順位とともに上昇傾向にある。

学力テスト 調査結果

正答率の分布状況(数学A)



現役大学進学率

