



新型コロナウイルス感染症患者の状況について

令和5年8月14日から8月20日までの1週間の新型コロナウイルス感染症患者の状況については別紙のとおりです。

次回の公表日は8月30日(水)を予定しています。

○患者数の把握については、新型コロナウイルス感染症の感染症法上の位置付けが5類感染症に変更されたことに伴い、これまでの全数把握から**定点把握(注)**へ変更となりました。

(注) COVID-19の定点として指定された県内の88の医療機関からの届出による

【長野県新型コロナ受診・健康相談センター】

電話:0120-924-444(24時間対応)

※フリーダイヤル(無料)

(※かかりつけ医等がある場合や、既に受診されている場合は、当該医療機関にご相談ください。

なお、受診の際には、あらかじめ電話等でご連絡の上、当該医療機関の指示に従ってください。)

【ご相談いただける内容】

- ・発熱・倦怠感等の症状があり、受診先を相談したい。
- ・陽性診断後、療養中に体調が悪化した、又は症状が続いているため相談したい。
- ・罹患後に症状(いわゆる後遺症)が続いており、受診先を相談したい。

～参考～

【長野市にお住いの方】

長野市受診・相談センター 電話:026-226-9957(24時間対応)

【松本市にお住いの方】

松本市新型コロナウイルス感染症受診相談センター

電話:0263-47-5670(24時間対応)

【県民及び滞在者の皆様へ】

- 新型コロナウイルス感染症の予防のため、引き続き場面に応じた基本的な感染防止策(こまめな換気、手洗い・手指消毒、人と人との距離の確保等)や効果的なマスクの着用にご協力ください。

(問合せ先)

担当 健康福祉部感染症対策課 渡辺、原
電話 026-235-7224(直通)
026-232-0111(代表) 内線 2593
F A X 026-235-7334
E-mail kansen@pref.nagano.lg.jp

新型コロナウイルス感染症（COVID-19）長野県内の状況

【第33週：2023年8月14日～2023年8月20日】

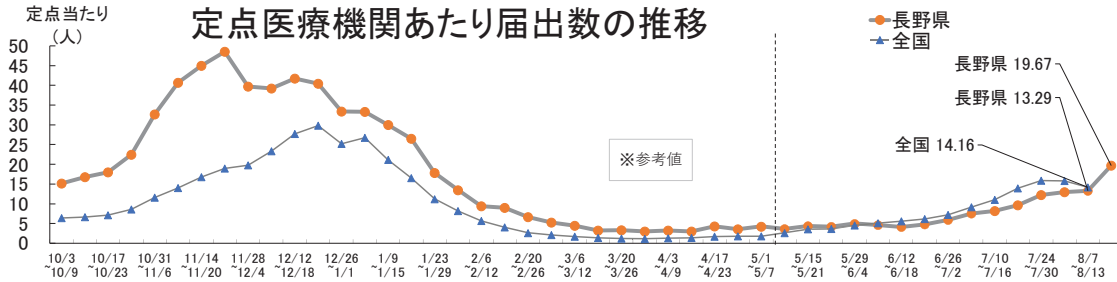
※下記のデータは指定届出機関（定点医療機関）からの届出をもとに集計した速報値です。

1. 全県の状況

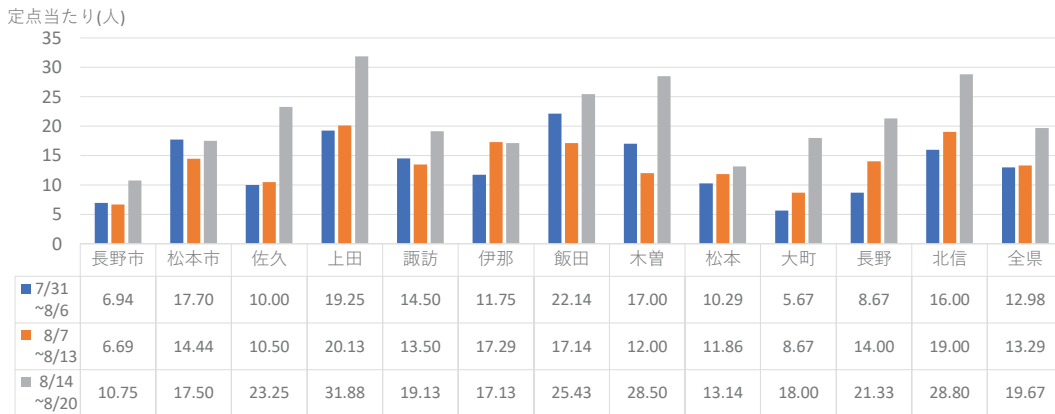
8月14日～8月20日		8月7日～8月13日		前週との比較	
届出数	1,731 人	届出数	1,143 人	588 人	
定点あたり	19.67 人	定点あたり	13.29 人	6.38 人	

※8/7～8/13届出分については、医療機関の休診等の影響により一時的に定点数が2定点分少なくなっております。

5/7以前のデータについては厚生労働省算出の数値を掲載
第33週の全国の定点医療機関あたり届出数は、8月25日(金)に公表予定



2. 地区別定点医療機関あたりの届出数

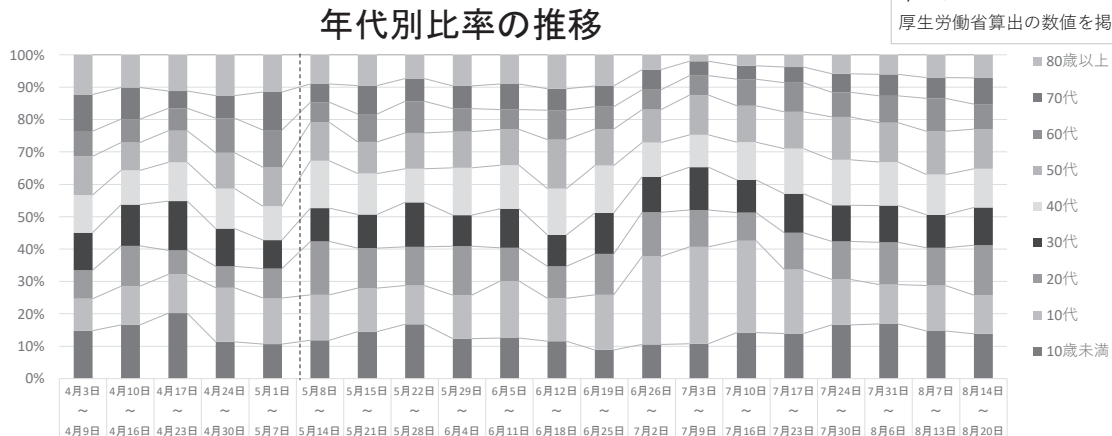


3. 年代別の状況

(人)

	10歳未満	10代	20代	30代	40代	50代	60代	70代	80歳以上	計
7月31日～8月6日	193	139	148	130	154	138	95	76	69	1,142
8月7日～8月13日	168	160	134	116	142	153	116	74	80	1,143
8月14日～8月20日	240	207	266	202	207	211	134	140	124	1,731
累計 (令和5年5月8日以降)	1,462	1,752	1,319	1,187	1,341	1,265	839	675	679	10,519

5/7以前のデータについては厚生労働省算出の数値を掲載



～参考情報～

※以下の情報は、定点報告とは別に把握できる情報として、提供する速報値です。

1. 変異株検出状況

※環境保全研究所、信州大学医学部附属病院及び国が委託する民間検査機関によるゲノム解析結果を記載しています。

(件)

判明日	オミクロン株										
	BA.2			BA.5		組換え体					
	BA.2.75	BA.5	BQ.1/1.1	XBB※	XBB.1.5	XBB.1.9.1	XBB.1.16	EG.5※	その他		
7/31～8/6	24	1	1	0	0	5	2	8	5	2	1
8/7～8/13	30	2	2	6	6	2	2	2	7	6	3
8/14～8/20	27	4	4	0	0	6	2	2	5	8	0
令和5年計	988	147	144	556	126	68	59	56	61	28	13

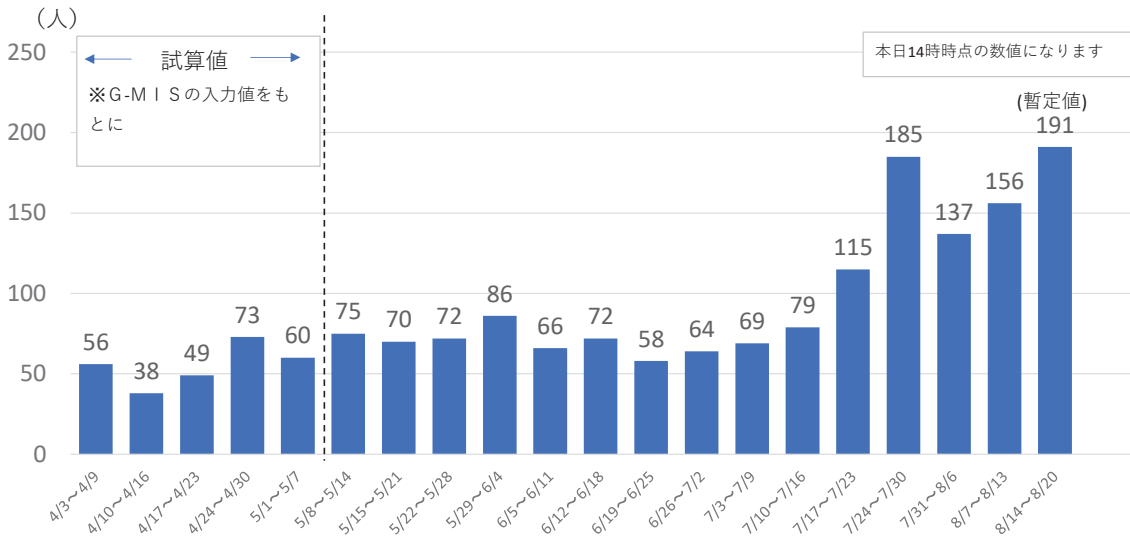
※組換え体とは、2種類の新型コロナウイルスの間で遺伝子の一部が組換わって生成されたもの。その他とは、XBB系統以外

※EG.5系統はXBB系統のひとつであり、WHOが令和5年8月9日付けでVOIs(注目すべき変異株)に指定

2. 新規入院者数の推移

※G-MIS(医療機関等情報支援システム、注1)に報告された1週間(月～日曜日)の新規入院者数の合計を記載しています。

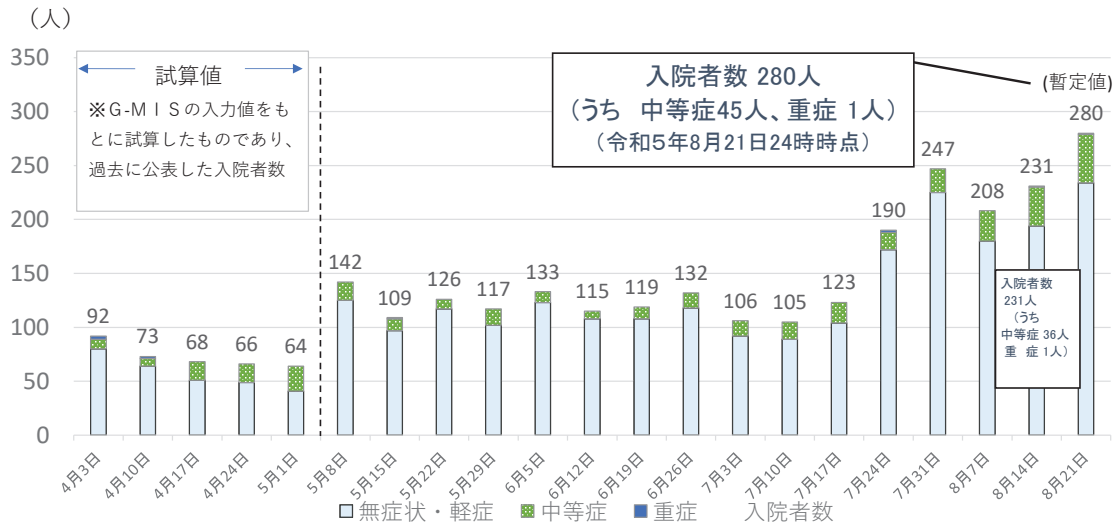
注1:厚生労働省による、病院の稼働状況、病床や医療スタッフの状況等の情報について一元的に把握・支援するシステム
 ※医療機関間の情報共有を目的に運用されているシステムであり、その内容を参考値として集計したものです。



3. 入院者数の推移

※G-MISに報告された毎週月曜日24時時点の入院者数を記載しています。

※医療機関間の情報共有を目的に運用されているシステムであり、その内容を参考値として集計したものです。



4. 医療機関・社会福祉施設の集団発生状況

※5類移行に伴い、インフルエンザやノロウイルス等と同様に報告することとされ、それに合わせて集計したものです。

◆2023年第33週(8月14日～8月20日)把握

	施設数(箇所)	患者等		
		入院患者数 ・利用者数(人)	職員数(人)	合計(人)
医療機関数				
佐久保健所管内	2	10	13	23
上田保健所管内				
諏訪保健所管内				
伊那保健所管内				
飯田保健所管内				
木曾保健所管内				
松本保健所管内				
大町保健所管内				
長野保健所管内				
北信保健所管内				
(参考)長野市保健所管内				
(参考)松本市保健所管内				
社会福祉施設数 (児童福祉施設を除く)				
佐久保健所管内	1	6	5	11
上田保健所管内	1	11	4	15
諏訪保健所管内				
伊那保健所管内				
飯田保健所管内				
木曾保健所管内				
松本保健所管内				
大町保健所管内				
長野保健所管内	1	7	3	10
北信保健所管内				
(参考)長野市保健所管内	1	17	8	25
(参考)松本市保健所管内				

・新型コロナウイルス感染症(COVID-19)によると疑われる者が[※]、10名以上発生した場合。