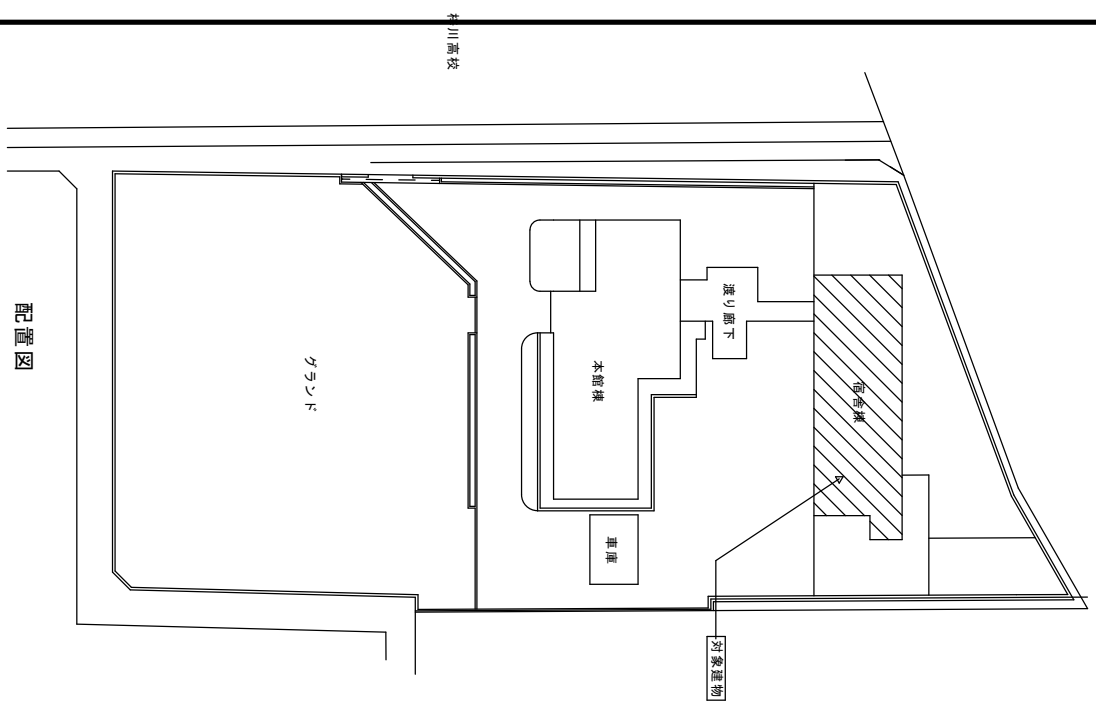


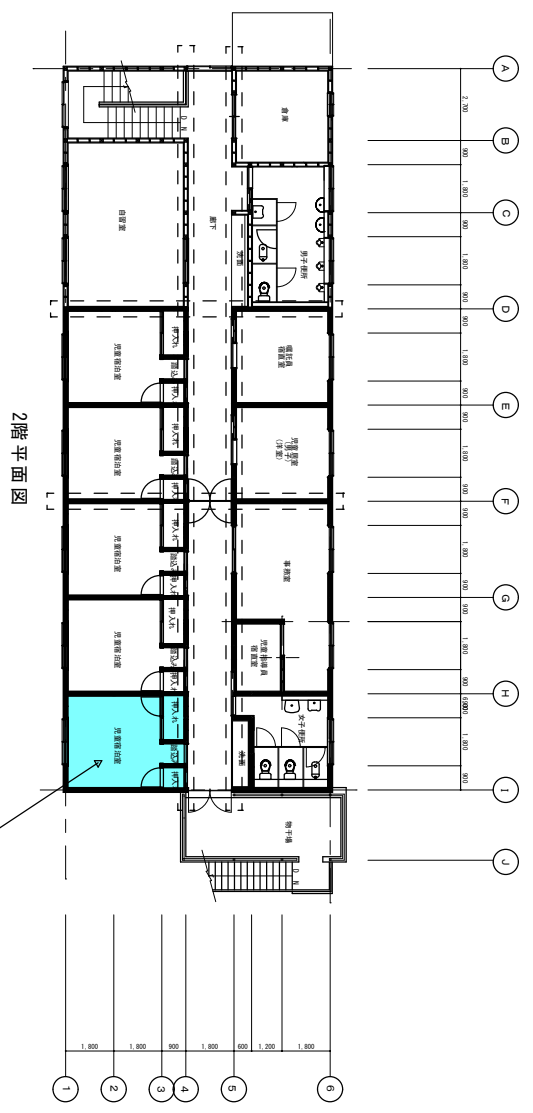
松本児童相談所一時保護所個室化等改修工事設計業務

所在地 : 松本市波田9986

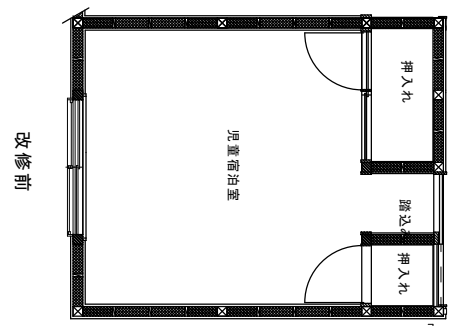
設計内容 : 一時保護所2階の1室間取り改修工事の設計



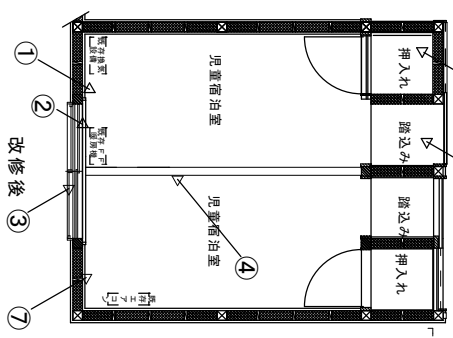
配置図



2階平面図



改修前



改修後

改修内容

- ① エアコン設置
- ② 既存FF暖房機、室内油管撤去
- ③ 既存引き違い窓(2重サッシ)上下窓へ改修
- ④ 間仕切り壁新設
- ⑤ 押入れ改修
- ⑥ 出入口(引戸)設置、既存引戸改修
- ⑦ 換気設備設置(面室とも全熱交換型とする)