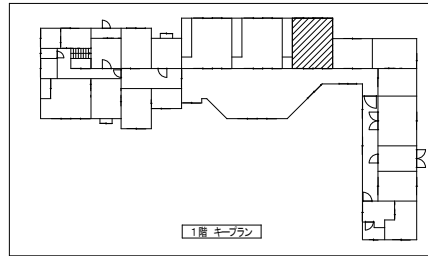


※詳細配管は天井内を示す。



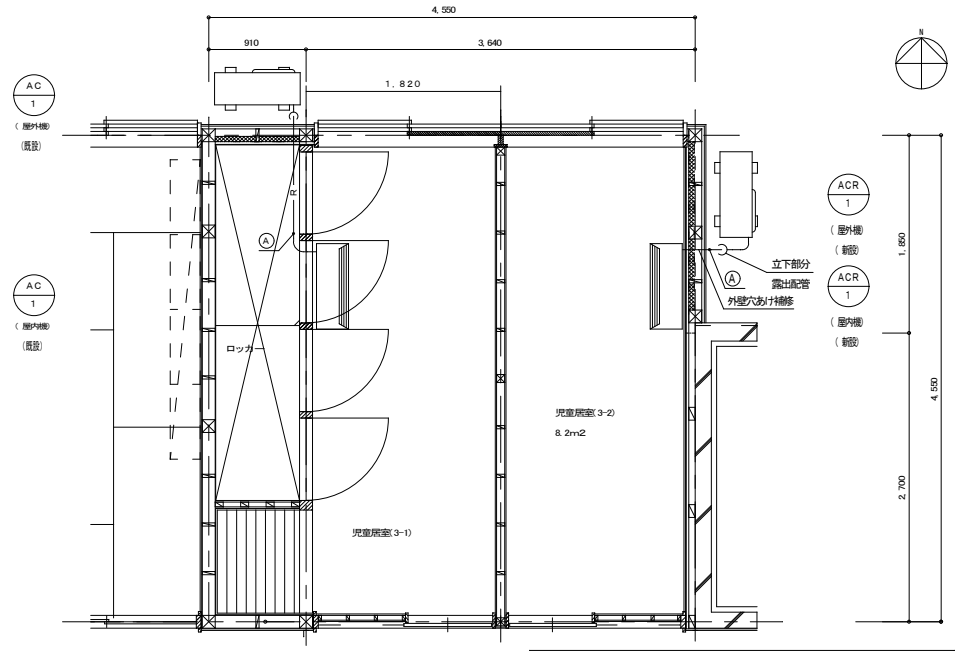
1階 キープラン

既存参考機器表

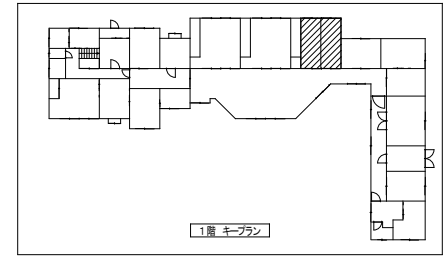
記号	名称	仕様	台数	電気容量			設置場所	備考
				φ	V	kW		
AC-1	ルームエアコン	型式 壁掛型 冷房能力 4.0kW 暖房能力 5.0kW その他 ワイヤードリモコン	1	1	100	-	1階 児童部屋(3)	参考型番: ROA-AP451HS

細線は既設機器類及び配管類を示す。

冷媒管サイズ(参考口径)		ドレン管
液管	ガス管	
φ 6.35φ	φ 9.5φ	20VP



※室外露出の冷媒管及びドレン管の外装仕上は付帯簡便化カバーとする。



1階 キープラン

新規機器表

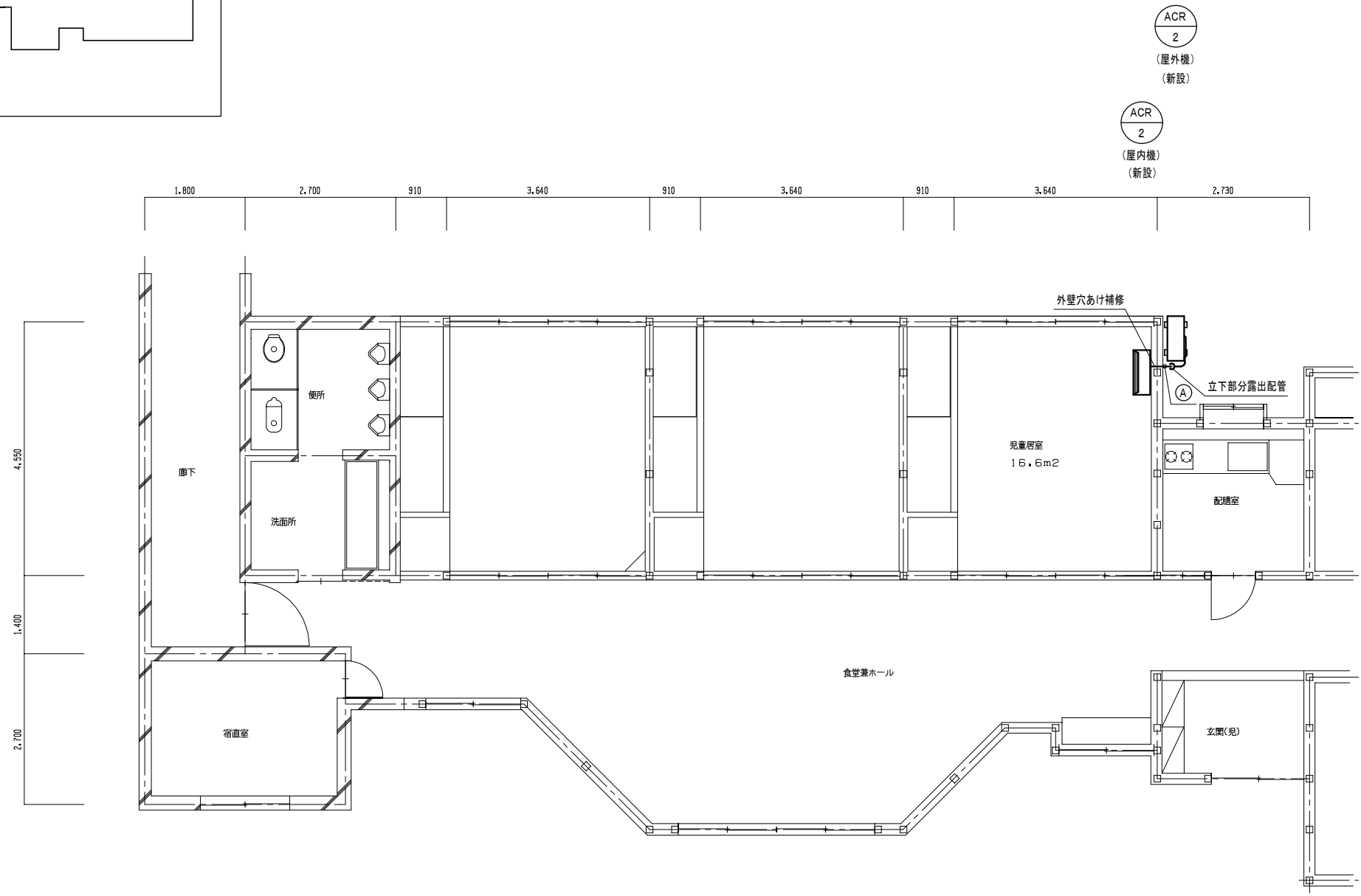
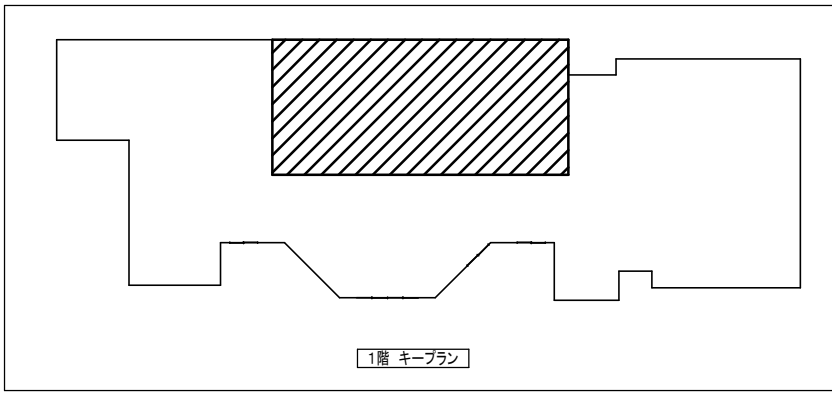
記号	名称	仕様	台数	電気容量			設置場所	備考
				φ	V	kW		
ACR-1	ルームエアコン	型式 壁掛型 R32 APF5.8 冷房能力 2.2kW (0.3~2.8kW) 暖房能力 2.2kW (0.2~3.9kW) 圧縮機 0.6kW 付属品 屋外機用登録鋼製架台(防振ゴム付、浴槽重量メッキ製) 屋内機: ワイヤードリモコン、インターフェース	1	1	100	-	1階 児童部屋(3-2) (屋外機は外壁露出)	RAS-AJ22K(参考)

注1) 送風機容量、送風量及び電気容量は参考値とする。  
注2) ルームエアコンの能力及び消費電力はJISC9612に規定された定格条件による。

記号	名称	配管材料
R	冷媒管(液、ガス側)	断熱材被覆銅管 JCD A0009 屋外露出: 樹脂簡便化カバー
D	ドレン管	覆膜強化ポリエチレン管 JIS K6741 VP

太線は新設機器類、配管類及びダクト類を示す。  
細線は既設機器類及び配管類を示す。

冷媒管サイズ(参考口径)		ドレン管	配線
液管	ガス管		
φ 6.35φ	φ 9.5φ	20VP	EM-CE2-3C+EM-CEES1.25-2C (電源線+室内外線) 線 冷媒管共巻



※屋外露出の冷媒管及びドレン管の外装仕上げは樹脂製化粧カバーとする。

新設機器表

記号	名称	仕様	台数	電気容量			設置場所	備考
				φ	V	kW		
ACR-2	ルームエアコン	型式 壁掛型 R32 APF5.8 冷房能力 2.8kW (0.3~3.3kW) 暖房能力 3.6kW (0.2~4.6kW) 圧縮機 0.75kW 付属品 屋外機：屋外機用壁掛銅製架台 (防振ゴム付、溶融亜鉛メッキ製) 屋内機：ワイヤレスリモコン	1	1	100		1階 児童居室 (屋外機は外壁設置)	RAS-AJ28K (参考)

注1) 送風機容量、送風量及び電気容量は参考値とする。  
注2) ルームエアコンの能力及び消費電力はJISC9612に規定された定格条件による。

記号	名称	配管材料
R	冷媒管(液、ガス側)	断熱材被覆銅管 JCDA0009 屋外露出：樹脂製化粧カバー
D	ドレン管	硬質塩化ビニル管 JISK6741 VP

太線は新設機器類、配管類及びダクト類を示す。  
細線は既設機器類及び配管類を示す。

冷媒管サイズ(参考口径)	ドレン管		配線
	液管	ガス管	
6.35φ	20VP	9.5φ	EM-CE2-3C+EM-CEES1.25-2C (電源線+室内外渡り線)冷媒管共巻

特記	
----	--

訂正	1. 2. 3. 4. 5. 6. 7.	設計者氏名	1級建築士登録 第27262号 野坂 英史		波田学院女子寮ほか個室化等改修工事 冷暖房設備 平面図(男子寮【あずさ寮】)
設計者氏名	野坂 丸山 鳥井 電原 アウン	設計完了日	2020.10		
図番		図名	S20055D	縮尺	M-04