

企業説明会 in 蘇南高校

参加申込企業ガイドブック

開催日

令和8年5月21日（木）

会場

長野県蘇南高等学校

主催

長野県木曽地域振興局

(協力)木曽地区雇用対策推進協議会、長野県蘇南高等学校

企業名	業種	従業員数	自社PR	企業への訪問	掲載ページ
新井電気工事株式会社	建設業	30	<p>新井電気工事株式会社は、木曽地域と南信州地域を中心に、住宅・工場などの建築電気設備、外灯・トンネル照明などの建設電気設備、消火器などの消防設備の施工をしています。</p> <p>仕事に必要な資格（電気工士等）があり、入社後でも取得できます。加えて、資格費用の一部を会社で負担しています。</p> <p>現場での先輩による実技指導を通じて実践的な技術を身につけることができます。</p> <p>「電気」は私たちの生活に欠かせないものです。多くの人のより良い生活のために、「電気」を通して社会に貢献してみませんか。</p>	随時可 要 事前連絡	1
大林工業株式会社	建設業	12	<p>私たち大林工業株式会社は、官公庁、主に長野県や木曽町が発注する公共工事を施工する会社です。</p> <p>内容は、道路の改良・維持、河川の改修・保護、山の崩落を防ぐ治山工事等多岐に渡ります。どれも木曽地域に住む人々の暮らしをより良くする、又は災害から守る仕事になります。</p> <p>何千万円もの工事を完成させた時の達成感は格別なもので、その構造物が後世に受け継がれていくことが私たちにとっての誇りとなります。</p> <p>現場見学はいつでも受け付けていますので、ご連絡お待ちしております。</p>	随時可 要 事前連絡	2
株式会社千村建設	建設業	50	<p>当社は、自社一貫体制で受注から施工、メンテナンスまでワンストップです。</p> <p>お客様のニーズに合わせて臨機応変の対応が可能です。</p> <p>お風呂やキッチンやトイレなどの修理から、公共工事まで幅広い分野を対応しています。</p> <p>若手社員もそれぞれの部署で活躍中です。</p> <p>社員旅行もあり、和気あいあいとした雰囲気です。</p> <p>年一回、評価と面接があり、仕事に対する希望の提案ができます。</p> <p>松本支店では、提案をもとに大規模改装を行い、ジムスペースや個室の部屋を用意しています。</p>	随時可 要 事前連絡	3
有限会社平田管業店	建設業	9	<p>平田管業店では、衛生設備・空調設備・換気設備・機械配管を行っている会社です。</p> <p>建物の中で水や空気を快適に使えるようにするための設備をつくったり、整えたりする仕事をしています。</p> <p>例えば、水道の配管やエアコンの設置、空気の流れを作る換気設備など、人の生活に欠かせない部分を支えています。</p> <p>自分たちが施工した設備が建物の中で長く使われるので、やりがいを感じられる仕事です。</p> <p>現場ではみんなで協力しながら作業を進めるため、未経験からでも少しずつ技術を身につけていきます。</p>	随時可 要 事前連絡	4
(株)松山建材・(株)松山建設	建設業	14	<p>当社は地域の社会基盤とその土台を担い、この地で50年近くに渡って活動してきました。</p> <p>木曽の山川から集めた石を砕いて砂利・砕石製品を作ります。製品の用途はコンクリートの材料や道路の基盤、あるいは住宅を支える基礎など多岐にわたり、至る所で使用されています。</p> <p>他にもコンクリート等の瓦礫を引き取って再資源化の処理をする事業も実施し、その再生率はほぼ100%です。</p> <p>実際の建設工事も手掛けており、個人・民間企業・役所などから様々な仕事を引き受けています。</p> <p>災害や除雪などの有事の対応にも取り組み、地域の暮らしを守り支えています。</p>	応相談	5
株式会社名工土木	建設業	31	<p>建設業は地図に載るオンリーワンを造る仕事です。</p> <p>みんなで楽しくをモットーに、社員一丸となって仕事をし、故郷に貢献する企業です。</p> <p>各種資格の取得をサポートします。</p>	随時可 要 事前連絡	6
株式会社吉川工務店 大桑生コン工場	建設業	170	<p>創業89年の歩みの中で継承された技術と経験を活かし、多くの建設現場に携わってきました。</p> <p>生コンクリートは、構造物を支える重要な基盤であり皆さまの身近で安心・安全を支えています。</p> <p>時代の変化、環境の変化に対応できる技術力で、リア時代において社会貢献に努力し、皆さまと一緒に創業100周年を迎えたいと思っています。</p>	随時可 要 事前連絡	7
木曽南部森林組合	農業、林業	19	<p>森林組合は、地域に密着した仕事であり、地元の山や森林を守り、育てる役割を担っています。</p> <p>自分が関わった山が何十年も先に残るとい、長い時間軸で地域に貢献できるのは他の仕事にはあまりなく、自然と向き合い、四季の変化を感じながら働けることや、木を育てて伐って使うという循環に直接関われる点は、自然が好きな人には魅力ある職場です。</p> <p>当組合は、高性能林業機械を3台保有し効率の良い仕事を進めています。</p> <p>また、班の中には高所の木登り伐採や、大型機械を使用しての伐採が出来る特殊伐採班も活躍しています。</p>	応相談	8
南木曽町森林組合	農業、林業	14	<p>南木曽町森林組合は一町一森林組合で、山林を所有されている組合員の皆様の森林整備を行っております。</p> <p>その他、国有林造林事業や電力会社の支障木伐採、まつくい虫の病虫害防除、個人宅の依頼など幅広く地域貢献の仕事をしております。</p>	随時可 要 事前連絡	9
株式会社IHIターボ	製造業	538	<p>年間150万台以上を製造する国内トップシェアのターボチャージャメーカー！</p> <p>お客様ニーズにお応えするよう月産数万台から数万台の受注を可能とし小型軽自動車～大型トラック用まで様々な種類のターボチャージャを製造。生産性を常に追求し、リーン＆フレキシブルなものづくりを行っています。</p> <p>国内・海外の様々なメーカーの乗用車を始め、軽自動車から大型トラック、レーシングカーや小型船舶、建設機械、トラクターなど幅広く使用され、世界のあらゆる場所や場面で活躍しています。</p> <p>ご興味のある方はぜひ一度工場見学へお越しください！</p>	随時可 要 事前連絡	10

企業名	業種	従業員数	自社PR	企業への訪問	掲載ページ
上松電子株式会社	製造業	246	当社はトヨタ系部品を作っている製造業です。 もしかしたらあなたのお家の車にも当社の製品が使われているかも！ また当社の福利厚生も大きな魅力の一つです。 社宅があったり、無料の食事が食べられたり、託児所があったり、ガソリンも安いし…などなど、 紹介しきれない福利厚生がたくさんあります。 是非当社を知っていただきたいので、お気軽に質問してくださいね！	随時可 要 事前連絡	11
株式会社 木曽駒ミクロ	製造業	61	木曽駒ミクロは、ガラス加工を得意とする“ものづくり企業”です。 自動車、航空機などに使われるタッチパネルやカバーガラスをはじめ、ガラス表面への微細な加工技術に強みがあり、身近な商品の一部として皆さんの近くで使われています。 木曽の自然豊かな環境で、未来の技術に挑戦できる会社です。	随時可 要 事前連絡	12
株式会社霧しな	製造業	63	株式会社霧しなは木曽町開田高原にてそばを中心とした麺類の製造販売を行っている会社です。 設立から34年、全国の食卓においておいしいめん類をお届けしたいという思いを掲げ、「乾麺」「生麺」「半生麺」の3つのカテゴリーで蕎麦を中心に、冷やし中華、ラーメン、うどん等の麺類を生産し全国にお届けしています。	随時可 要 事前連絡	13
志水木材産業株式会社	製造業	22	志水木材産業は南木曽町吾妻地区に拠点を構え、木製浴槽や寿司桶・おひつなどの桶樽製品、さらには養蜂用資材まで、丸太の製材から最終製品に至るまでを一貫して自社で手がける木製品メーカーです。 1944年の創業以来、「木曽檜」や「さわら」といった上質な国産材を活かし、日本の伝統技術と現代のニーズを融合させながら、80年間にわたり物作りを続けてきました。 これまで培ってきた技術と信頼を礎に、伝統を守りながらも挑戦を続ける企業として、これからも国内・海外へ事業を展開して行きます。	随時可 要 事前連絡	14
有限会社 テツカ精機	製造業	59	1976年の創業以来、弊社は一貫して「品質」「納期」にこだわり、「誠実なものづくり」をしてまいりました。各事業部門の連携を図り、今まで以上に高い技術力を持って幅広い分野への参入をし、ニーズに合わせた製品づくりをしていきたいと考えています。そして、社員一人一人の力を結集して、「社員にとっていい会社」「家族にとってもいい会社」また「地域にとっていい会社」となるよう、地域の発展と新たな雇用の創出を目指して邁進してまいります。	随時可 要 事前連絡	15
西野機械工業株式会社	製造業	80	西野機械工業はSUBARUのグループ会社です。 自動車のトランスミッションやターボチャージャー等の動力系や操作系における重要な部品を機械加工している専門メーカーです。 当社で加工している部品は、自動車の安全な走行になくてはならない重要な役割を担っています！ SUBARUの「総合安全」によって、死亡・重傷交通事故件数が10年で約50%低減しました。 これは2023年国内自動車メーカー平均の約半分の件数です。 2030年死亡交通事故ゼロを目指し、今後もSUBARUとともに成長して参ります。	随時可 要 事前連絡	16
日本水力株式会社	製造業	21	弊社は、小水力発電所建設の適地調査・設計・メンテナンスまでを一貫して行っている会社です。 小水力発電で、水を電気に変え脱炭素化社会を目指しております。 測水、河川測量、電気設計、土木設計を主に業務として行っております。パソコン、CAD（AUTOCAD）の指導者が在籍中につき指導が可能ですので、知識がなくても心配はいりません！ 男女問わず活躍できる会社ですので「新しいことに挑戦したい！」そんな方におすすめです！ 少人数で和気あいあいとしたアットホームな職場です。気になる方は是非、見学にお越しください。	随時可 要 事前連絡	17
TAOYA木曽路 (GENSEN HOLDINGS 株式会社)	宿泊業	90	TAOYAのコンセプトは ゆったりと、たおやかに。 お越しいただいたお客様に「癒し」と「非日常」を提供し、楽しい思い出をお持ち帰りいただくお仕事です。 お客様の旅の思い出作りのお手伝いをしてみませんか。 色々なお仕事でスタッフが活躍しています。	応相談	18
株式会社 Zen Resorts	宿泊業	15	100年後の南木曽をつくる「地域の物語」を世界に届ける仕事です。 Zenagiiは、ただのホテルではありません。 南木曽の伝統文化・自然・暮らしの価値を世界に拡散するための、「メディア装置」です。 スタッフひとりひとりが、“ストーリー・テラー”として地域の魅力を物語る。 お客様は、地域の魅力を感じられる「WoWi!体験」を通して、地域のファンになる。 わたしたちは、こうして、世界中に南木曽のファンを作りながら、 世界中の人たちを巻き込みながら、この町のワクワクする未来をつくっています。	随時可 要 事前連絡	19
株式会社 つたや本店	飲食業、サービス業	20	江戸時代元禄元年創業、350年以上の歴史を持つ株式会社つたや本店は、中山道・福島宿で「おん宿駕屋」と開田高原の「風里」を運営しています。 中山道木曽路や御嶽山の文化・自然・食の魅力にこだわり、地域の価値を国内外へ発信しながら、訪れる人に心に残る滞在を提供しています。	随時可 要 事前連絡	20

企業名	業種	従業員数	自社PR	企業への訪問	掲載ページ
木曽広域消防本部 (木曽広域連合)	その他	69	私たちは、木曽地域の皆さんが安心して暮らせる地域を目指し、火災の発生を未然に防ぐ予防活動をはじめ、災害発生時には、消火・救助・救急活動など、その被害を最小限にするため、「使命感」と「優しさ」モットーに仕事に励んでいます。	随時可 要 事前連絡	21
光和商事 株式会社 木曽営業所	その他	7	光和商事木曽営業所は昭和58年に開設40年を超える歴史があります。 場所は木曽村スポーツ公園の近くで現在7名の所員が在籍しています。現在はIHITターボ様への部品販売を主とし、木曽郡内のお客様に日々営業活動を行っています。 取扱い品目は自動車関連部品だけではなく、環境関連製品や事務用品から発電機など多岐に渡る製品を取り扱っています。 地域の皆様へ貢献することも企業の使命です、若い皆さんの柔軟な発想力を生かし、便利な会社として地域の皆様の豊かな生活を支える企業を目指して一緒にチャレンジしましょう。	随時可 要 事前連絡	22
長野県警察 (木曽警察署)	その他	53	すべての「信州」が私たちの舞台、警察官の数だけ守り方がある。 長野県警察 警察官・警察行政職員募集	応相談	23
長野県商工会 連合会	その他	226	商工会は、法律（商工会法）に基づいて、主に町村部に設立された公的団体で、地域の事業者が業種に関わりなく会員となり、お互いの事業の発展や地域の発展のために活動を行っています。 また、国や県の小規模企業施策（経営改善普及事業）の実施機関でもあり、小規模事業者のみならずを支援するために様々な事業を実施しています。長野県内には69の商工会があり、木曽郡内には、上松町・大桑村・南木曽・木曽町・木祖村商工会の5商工会があります。 地域や企業の成長に貢献したいという意欲のある方、地域を育て、未来を創る仲間になりませんか。	随時可 要 事前連絡	24



新井電気工事株式会社

代表者 代表取締役 酒井 正司
〒395-0042 長野県飯田市松尾町3-15
TEL 0265-22-3215 FAX 0265-24-1054
mail info@iida-araidenki.co.jp URL http://www.iida-araidenki.co.jp/



本社



木曾営業所

会社概要

設立 1955年(昭和30年)7月5日
資本金 2000万円
従業員数 32人
事業内容 電気工事・消防施設工事・
電気通信工事
電気設備工事設計・積算
所在地
本社 長野県飯田市松尾町3-15
木曾営業所 木曾郡大桑村須原982-72

新井電気工事株式会社とは

新井電気工事株式会社は、木曾地域と南信州地域を中心に、住宅・工場などの建築電気設備、外灯・トンネル照明などの建設電気設備、消火器などの消防設備の施工をしています。

仕事に必要な資格(電気工事士等)があり、入社後でも取得できます。加えて、資格費用の一部を会社で負担しています。

現場での先輩による実技指導を通じて実践的な技術を身につけることができます。

「電気」は私たちの生活に欠かせないものです。多くの人のより良い生活のために、「電気」を通して社会に貢献してみませんか。

基本理念

1. 私達は社会の健全な発展に貢献し、お客さまとの最高の信頼関係の維持・発展に全力を尽くす。
2. 社員はその使命を自覚し、一人一人が会社を代表する企業家として行動する。
3. 常に『顧客満足』をモットーに全社が相乗効果を発揮させる。

労働条件

勤務時間 8:00 ~ 17:30
※7:55より朝礼があります。
休憩時間 10:00 ~ 10:15
12:00 ~ 13:00
15:00 ~ 15:30
休日 土曜・日曜・祝祭日
盆・年末年始については弊社カレンダーによる
昇給 年1回
給与 年2回
手当 役職・通勤資格手当等
福利厚生 健康保険、厚生年金
雇用保険、労災保険
退職金制度、資格取得支援
社員旅行など



照明設備

TV設備



配線図

積算

インターンシップ受入

高校生・大学生 受入可能

木曾のまちづくりを通して
地域に貢献できるように



大林工業株式会社

長野県木曾郡木曾町福島1569番地
代表取締役社長 林 博

2004年 創業

何年経っても変わらない象徴と、

確かな技術を。



女性も
活躍！



長野県の木曾と松本を拠点とし
生きていく上で必要不可欠な【水】【空気】の仕事を通い
地元を中心に安全で安心できる快適な住環境を
作っていきたいと思っております。

社員
旅行



一緒に働きませんか？

(株)千村建設
(株)千村設備工業

所在地

(株)千村建設：〒390-6101 木曾郡木曾町日義2626
(株)千村設備工業：〒390-0825 松本市並柳2丁目12-36

従業員数

50名（男性：33名 女性：17名）

HP

<https://chimura-g.co.jp>

AI化・デジタル化が進む世界で変わらない達成感！
代わりの効かない職人技！





有限会社 平田管業店

平田管業店では衛生設備・空調設備・換気設備・機械配管工事の設計施工を行っており、人々の生活に欠かせない水や空気的环境を支えています。

また、社員旅行やBBQ等、社員同士との交流の場も 多くあり、社内の雰囲気も良く、楽しく働きやすい環境が整っています！



平田管業店のInstagramも是非チェックしてみてください！



本社

〒399-5501
長野県木曾郡大桑村大字殿1-2
TEL : 0264-55-3053
FAX : 0264-55-3216

中津川営業所

〒509-9132
岐阜県中津川市茄子川1362-4
TEL : 0573-67-8238
FAX : 0573-67-8238

南木曾営業所

〒399-5301
長野県木曾郡南木曾町読書
3378-15
TEL : 0264-24-0706
FAX : 0264-24-0706

石からつくる 社会の基盤

人の暮らしの足元に 未来の仕事の根幹に
そこに 私たちの“意志”があります

碎石・砂利製品 製造販売
コンクリート・アスファルトがれき類収集・処分

(株)松山建材

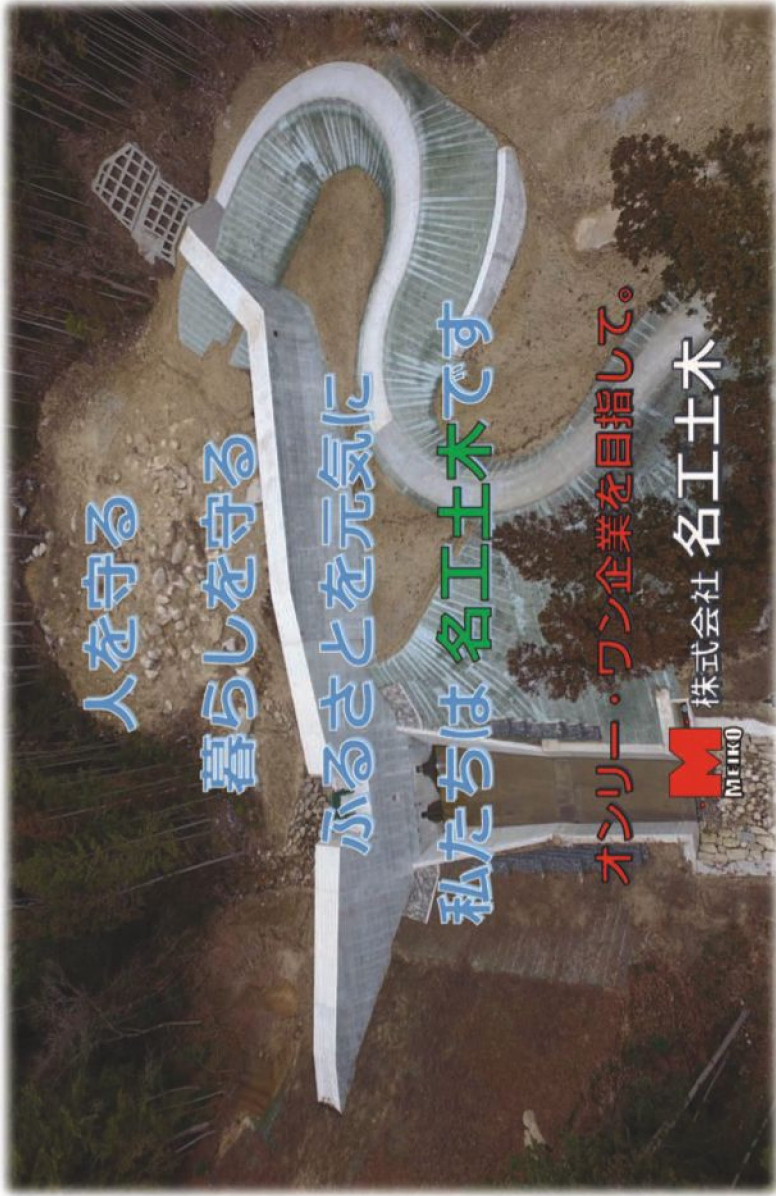
MATSUYAMA

(株)松山建設

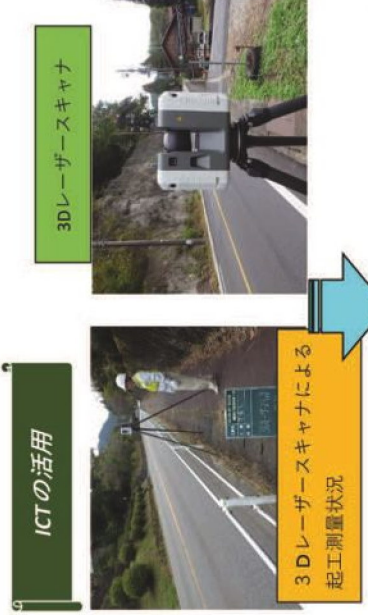
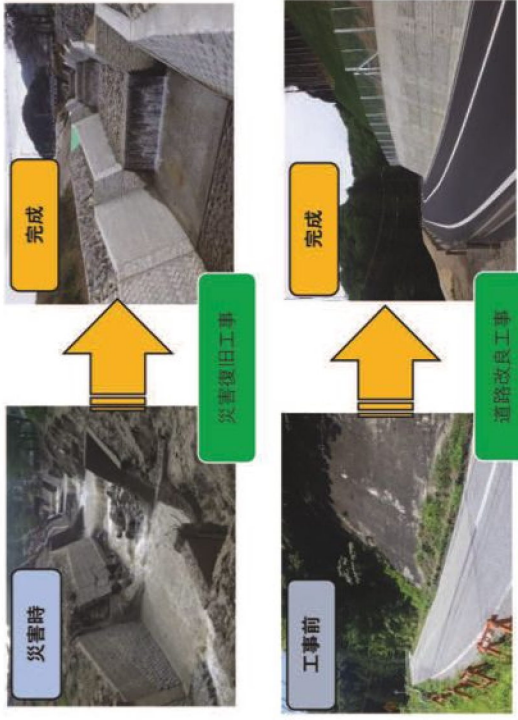
総合土木建設業 インフラ維持

地域を守り支え 明日の社会を今日より豊かに
それが 私たちの“意地”です

基盤をつくる 未来へつなぐ



事業紹介
わたしたち「名工土木」は、こんな仕事をしています。



データ解析～3次元設計データ作成

UAVやレーザースキャナで取得したデータを解析し、点群データ (X,Y,Z) を作成します。作成した点群データから、3次元TIN (三角網の面データ) に変換します。

2次元平面図を元に、3次元データを作成し、ICT建機に搭載。

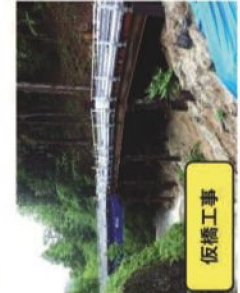
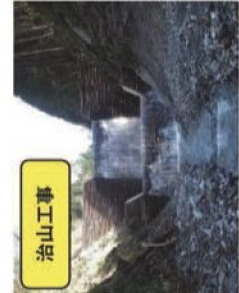
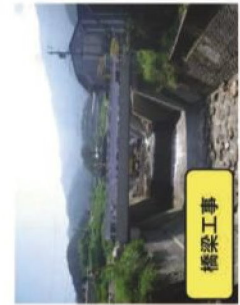
地域、暮らしを守る仕事
交通確保・除雪等 緊急時に一番先に
出勤し、住民を助ける仕事



工事面の3D化による
現場イメージの
共有や測量の作業効率UPに
取り組んでいます。



完成工事





ヨシカワコムテン オークリナマコンコウジ ョウ

株式会社 吉川工務店 大桑生コン工場

長野県木曾郡大桑村須原10番地

社名 株式会社吉川工務店
 本社 岐阜県中津川市小川町2番8号
 営業所・工場 木曾営業所・瑞浪営業所・中津生コン工場・大桑生コン工場・砂利工場（中津川市）
 事業内容 総合建設業/生コンクリート製造販売/鋼構造物設計製作/砂利採取販売

全ての建物は基礎があってこそ！ 大切な基礎を作る生コン業に携わってみませんか？



コンクリートって？

コンクリートは建設業とは切り離すことが出来ない重要な材料です。よく見かけるコンクリートですが、その使い道に合わせて、強度や柔らかさの違う色々なコンクリートに使い分けられています。

目次 27 18 20 N

- セメントの種類による記号
- 粗骨材の最大寸法 (mm)
- スランプ又はスランプリューン (cm)
- 圧縮強度
- コンクリートの種類による記号

生コン工場のお仕事って？

オペレーター モニターとカメラで素材の状況を確認し遠隔操作で生コンを作ります。
品質管理 デリケートな商品でもある生コンの品質を重ねて検査することで、皆さまの生活の安全安心を確保できるよう厳しく検査をします。
出荷管理 現場に確実に届けるため、状況に合わせて計画し現場に生コン車を配車します。
生コン車 建設材料としてかかせない生コンを、時には山奥の砂防や災害現場、建築現場などに安全に運びます。

○会社基礎データ

創業	従業員数		年間休日
	会社全体	大桑生コン	
1937年	171名	14名	117日

○先輩社員からのメッセージ

生コンはとても身近なものではありませんでしたが、用途に合わせるための種類がたくさんある事は知りませんでした。鮮度が大切な生コンを、確実にお客様に届けるためのチームワークが達成感に繋がってます。コンクリートの必要性と将来の安定性も魅力のひとつです。作業完了時間がほぼ決まっていて、プライベートも充実してます！

品質管理



オペレーター



出荷管理



運搬



www.yoshi-beaver.co.jp



@yoshikawa_koumuten

大自然の中で地域で生み出された資源を有効に活用し、地球環境を最前線で守っていくのが森林組合の仕事です。



植栽



下刈



伐採



伐採



切捨て間伐



獣害防除(テープ巻き)



機械による運材



機械による搬出



獣害防護柵設置



枝打ち



支障木伐採(特殊伐採)



機械による造材

お問合せ

木曾南部森林組合

〒399-5504

木曾郡大桑村大字野尻160-27

TEL 0264-55-3801 (担当 中村)

南木曾町森林組合の紹介

I そもそも森林組合とは

山林の持ち主である組合員との協定に基づいて、組合員の山林の整備管理を行うことを目的とした団体です。それ以外にも、山林にかかわる様々な業務を行なっています。

II 日本の林業の抱える大きな課題

日本は、国土の2/3を森林が占め、「瑞穂の国」といわれるように豊富な水資源や自然環境に恵まれた国です。

しかしながら、長く続いた木材価格の低迷や林業労働者の高齢化により山林の手入れが遅れ、伐期を過ぎた山林が増加しています。近年は手入れのための機械化による省力化や新規就業者も見られるようになり、山林整備も進められてきていますが、急峻な地形の山林も多く手入れが困難な森林も多く、担い手確保が重要となっています。

日本の森林面積 2505万ha
日本の国土面積 3780万ha

= 約 66%

= 約 $\frac{2}{3}$



日本の森林率
66%



III 南木曾町森林組合では

山林の整備としては、植林・下刈り・除間伐・主伐といった作業がありますが、現在は間伐を主体とした保育が主な業務となっています。また、間伐も伐期に至らない山林の切り捨て間伐とある程度利用ができる立木の搬出間伐を行なっています。そのほか、町内山林の7割を占める国有林の整備や電力鉄塔線の下支障木伐採なども手がけています。

(間伐の一例)



こんな業務もやってます



電力線下の特殊伐採



中学生の林業体験学習
(シイタケ植菌作業)



組合HP

株式会社 I H I ターボ

輸送用機械器具製造業

【特徴・強み】

年間 150 万台以上を製造する国内トップシェアのターボチャージャーメーカー！
お客様ニーズにお応えするよう月産数台から数万台の受注を可能とし小型軽自動車～大型トラック用まで
様々な種類のターボチャージャーを製造。生産品目と数量と仕様に応じて、特に小ロット品の生産性を常に追
求め、リーン&フレキシブルなものづくりを行っています。

【会社概要】

所在地	木曾工場：長野県木曾郡大桑村須原 1417 新町工場：長野県上伊那郡辰野町伊那富 5869-1
TEL	0264-55-2255
E-mail	itj-ihiturbo_recruit@ihi-g.com
HP/URL	https://www.ihl.co.jp/itj/
創立	1962年9月創業/2007年7月発足
資本金	10億円
従業員数	538名（男性411名・女性127名）
平均年齢	44歳
製品	車両用過給機（ターボチャージャー）
代表者	代表取締役社長 徳江 直樹
事業内容	ターボチャージャーの製造
売上高	491億円(2024年度)
主要取引先	国内外主要自動車メーカー



【メッセージ】

自動車部品であるターボチャージャーの製造を行なっています。国内・海外の様々なメーカーの乗用車を始め、軽自動車から大型トラック、レーシングカーや小型船舶、建設機械、トラクターなど幅広く使用され、世界のあらゆる場所や場面で活躍しています。ご興味のある方はぜひ一度工場見学へお越しください！

【求める人材】

- ①常に「目的」を理解共有し、「目標」を意識して行動する。
- ②常に「意欲と情熱」を持って行動する。
- ③常に「使命感」を胸に行動する。
- ④常に「全体最適」を考えて行動する。
- ⑤常に「コミュニケーション」が取れる環境をつくる。





給食制度でごはんが無料



社内託児所で安心子育て

豊かな生活が送れるように
福利厚生を充実しています



【その他にも】

ガソリンの安価購入
交通費全額支給
健康支援品の無料定期購入（上限有）
社宅（3DK）完備




などなど・・・

当日は

製造業の紹介・働くイメージ・社会人としての心構え

をお話します。

是非ご参加ください！

Kijima  **上松電子株式会社**

事業内容：トヨタ自動車向け自動車部品製造
従業員数：410名（派遣社員含む）
売上：162億円
所在地：長野県木曾郡上松町

ウェブサイトはこちら



ガラスで、未来の 「あたりまえ」をつくる。

木曽駒ミクロ



スマホも、機械も>>> 実は
“ガラス” がすごく大事。

→そのガラスをミクロ（＝めちゃくちゃ細かく）加工

木曽駒ミクロってどんな会社？

私たち木曽駒ミクロは、
ガラスを「切る・形にする・うすく加工する」
ものづくりの会社です。

スマホやタッチパネルに使われるガラス製品など、

目立たないけど**重要なパーツ**。

ここが面白い！木曽駒ミクロ

- ①仕事が「理科の実験」みたい
- ・ガラスを加工するとどう変わる？
 - ・どうしたらもっとキレイになる？

→考えて、試して、うまくいくと気持ちいい！

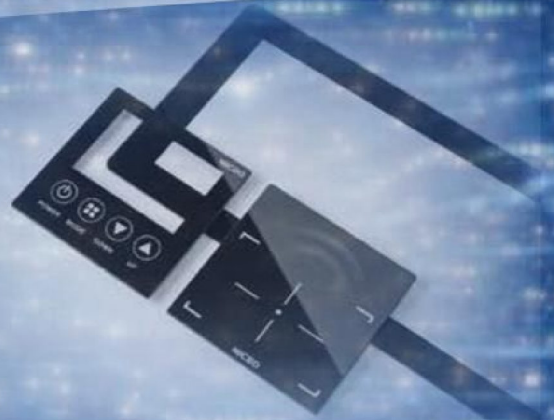
- ②未経験スタートがほとんど

- ・工業系じゃなくても OK
- ・高校卒で入った先輩もたくさん
- ・最初はみんな「ガラスって割れるんじゃないか…？」からスタートしてます。

→こんな人に向いている！

ものづくりがちょっと気になる
理科・実験・細かい作業が好き
地元で長く働きたい
将来、手に職をつけたい

ひとつでも当てはまったら、
ぜひ知ってほしい会社です。



MICRO
KISOKOMA CO.,LTD.

