

- 事故、渋滞、環境汚染
- 不効率な土地利用



クルマの
負の要素の
解消

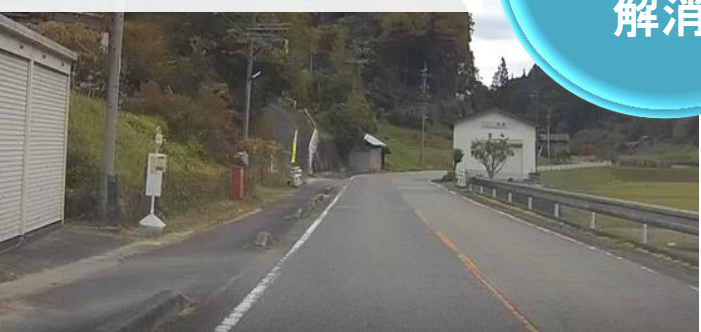
機会の
実現

- 就業・職業選択機会の拡大
- 学校に行ける
- 緊急医療を受けられる



TMFミッション
より良い
モビリティ社会づくり

- 公共交通の不足
- 使いにくい車椅子
- 水汲みに毎日2時間



不便の
解消

夢、驚き、
喜びの実現

- 初めて見る景色
- 多くの人との出会い
- 生涯アクティブに活動



日本の移動課題に対する取り組み

■活動の考え方

大都市



- ・交通渋滞、通勤ラッシュ

郊外都市



- ・人口構成の偏りによる急速な高齢化

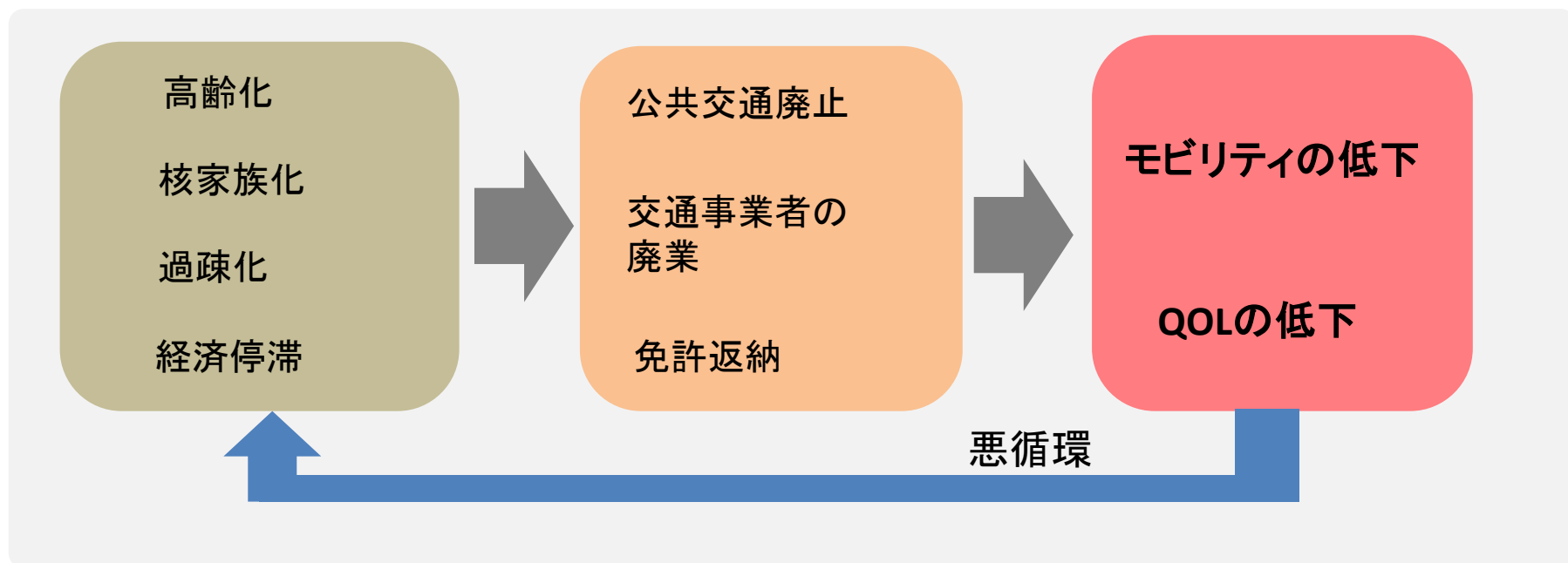
中山間地域



- ・公共交通の不足
- ・地域経済の縮退

移動のモデル構築に向けたプロジェクトを実施

背景(地方の現状)



<実現したいこと> それぞれの地域ならではの幸せな暮らし

<TMFの役割> 生活に不可欠な要素である移動手段の維持に向けた

- ・仕組みづくり
- ・移動を支える仲間づくり



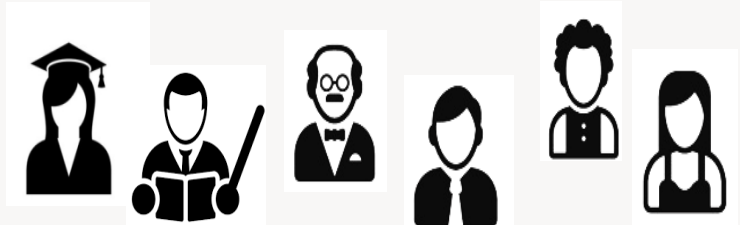
全国から活動案を公募

(助成金:最大3000万円/件×約30件。総額5億円)

- 応募105件 → 29件へ助成
そのうち、2件が長野県における活動

- ①伊那市 遠隔医療による「モバイルクリニック」事業
- ②南佐久郡小海町と南相木村 相乗り誘発型のオンデマンド移動サービスと配送代行サービスの提供

2018年10月開始



地域づくりに効果的な
手法を発掘
→ **好事例・ノウハウ発信、横展**

移動の課題に取り組む人々の
ネットワーク作り

「手法」の完成・定着

貨客混載

長野県南佐久郡小海町と南相木村
相乗り誘発型のオンデマンド移動サービスと
配送代行サービスの提供

オンデマンド バス

神奈川県横浜市旭区
高齢化が進む郊外住宅団地における
ラストワンマイルを支える移動手段の充実活動

定額タクシー

福島県郡山市安積町
超高齢社会における「郡山版MaaS」
モデル創出プロジェクト

移動診療

長野県伊那市
遠隔医療による「モバイルクリニック」事業

カーシェア

宮城県石巻市
「コミュニティ・カーシェアリング」の発展と
他地域展開等を通じた地域課題解決活動

「コミュニティ（地縁）」づくり



地元住民と移住者人口との会合



移住者主催の「お出かけツアー」

最適なモビリティ

自治体のサービス向上

住民の利便性向上



目指す姿

SUSTAINABLE
DEVELOPMENT
GOALS

ヒトの流入

地域の活性化

新規サービス創出



(移住者、関係人口)