

# 古田 睦美ゼミ

## テーマ:地産地消

1

### 人がにぎわい、人が交流する街

#### 現状・課題

##### 農業

- 農業者と消費者の関係が希薄
- 遊休荒廃農地が増えて農村に活気がない

##### 商店街

- 商店街に活気がない
  - 開放的でない
  - 若者がいない
- シャッターがおりている店が多い

##### 交通

- 松本空港が十分に活用されていない
- 外国人観光客向けの環境が整っていない

# 取り組み・方策

## 農業

農業者と消費者を繋げる → 大学や商店街が仲介役

### 商店街で販売

例 松尾町のイベント  
❖松尾町のイベント時にゼミで有機野菜の加工品を販売



(松尾町でのイベント販売)

### ネットで販売

例 古田ゼミ内でネット販売会社を起業  
❖有機農家から商品を預かりネットで販売  
❖商店街での有機野菜イベント販売を計画、運営



(ネットで販売で扱っているニンジンジュース)

# 取り組み・方策

## 商店街の空き店舗を利用

NPOや大学が協力して農家と空き店舗で商品を販売

## 道の駅を農家と消費者の交流の場に

月に一度道の駅で農家が集まりイベントを行う

農産物の売上が向上すれば農家は増える

農家が増えれば遊休荒廃農地の減少につながる

## 取り組み・方策

- 商店街
- 商店街に若者を増やすには  
➡ 大学やNPOと協力して商店街を盛り上げる

例 松尾町フードサロン



2F  
コラボ食堂 (NPO運営)

1F  
手作りお菓子販売  
(商工会議所運営)

大学参加

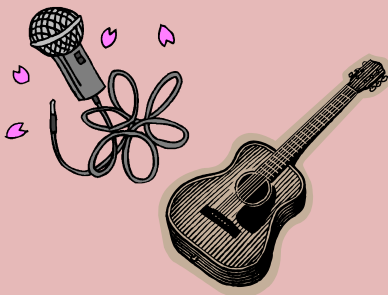
ゼミでイベントを開いたり、自分たちで作ったケーキなどを販売する



## 取り組み・方策

- 商店街の空き店舗利用

学生が使えるライブハウスにする



安いカフェや小物ショップ、服屋を大学やNPOで  
運営

若者にとって魅力的な街

- 若者がやりたいことができる街
- 若者が求める物が得られる街

# 取り組み・方策

- 交通

- 外国人観光客にとって魅力的な場所に

◆長野県の農産物をアピール 道の駅を魅力的に  
道の駅に外国人が分かりやすいように英語などのパンフレットを設置

- アウトドアブームに乗った観光促進

◆長野県は自然資源が豊富 都会の人にとって魅力的な観光地に

- ◆山を整備して美しい山の景観を保つ
- ◆田園風景を残す

- 空港の利用

韓国など近い外国と行き来ができるようにする



## 将来像

人がにぎわい、人が交流する街

### 農業

- 農業者と消費者が交流できる県
- 農村が元気な県



### 商店街

- 若者が盛り上げる街づくり
- 空き店舗がない商店街



### 交通

- 外国人観光客が何度も訪れたい県
- 活発に松本空港が利用される

