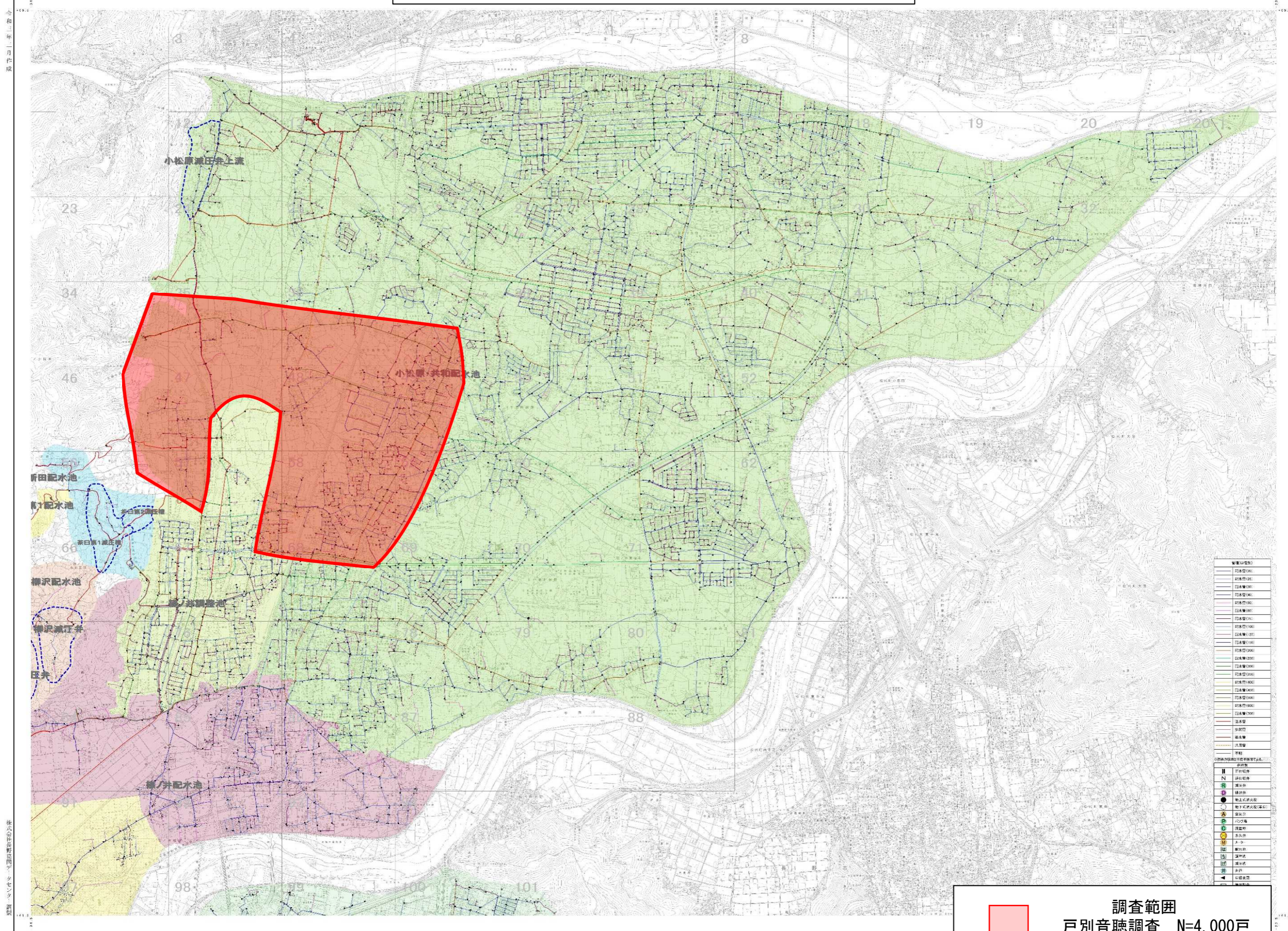


# 令和3年度 漏水調査業務（その2）位置図①

長野地区



**調査範囲**  
 戸別音聴調査 N=4,000戸  
 弁栓音聴調査 L=60.0km

S = 1:10,000  
 0 500 1000 1500m

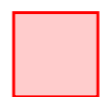
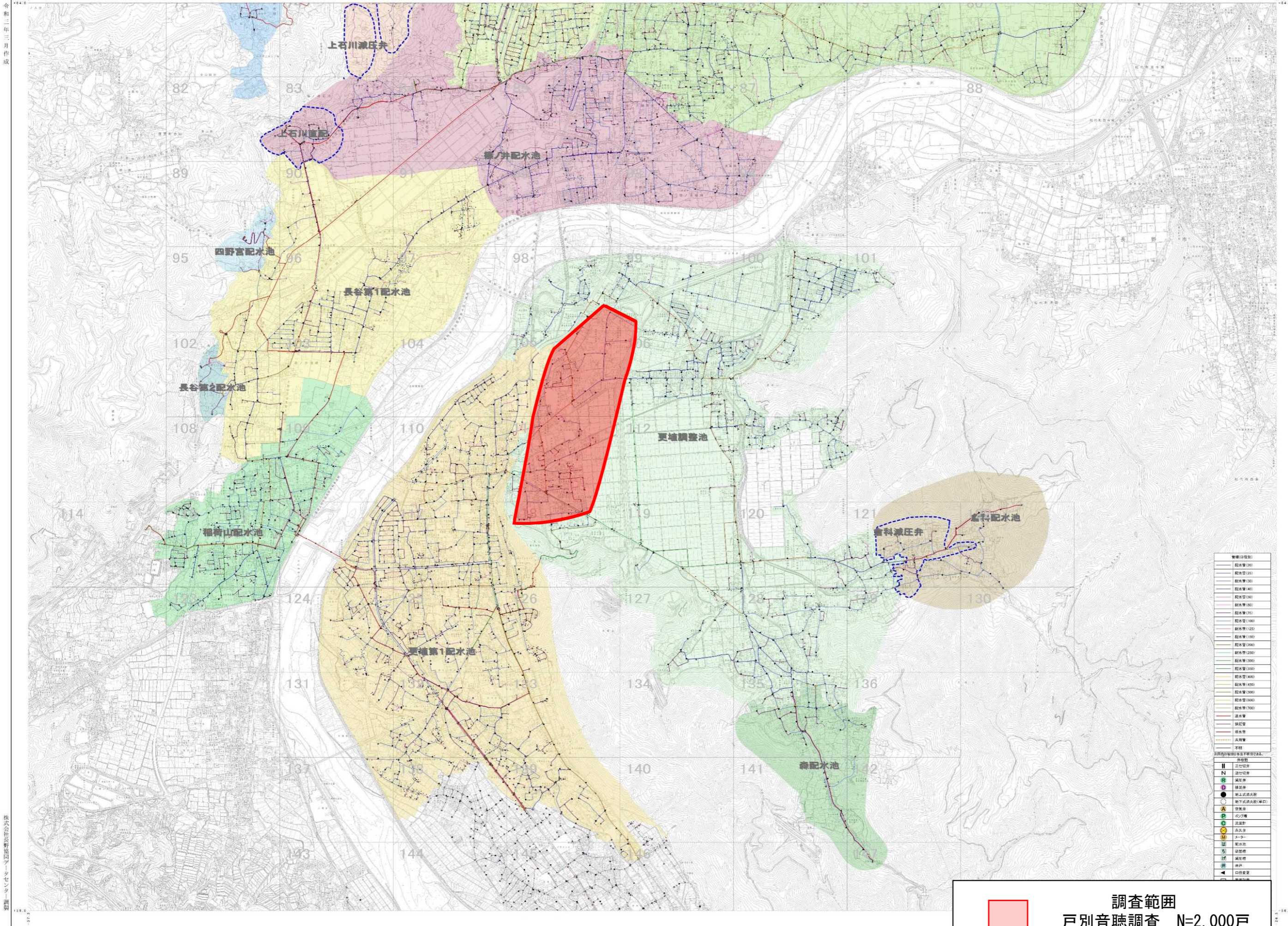
令和三年一月作成

株式会社長野県下水道センター 制作

長野県企業局 下水道管理事務所

令和3年度 漏水調査業務（その2）位置図②

塩崎・旧更埴地区



調査範囲  
戸別音聴調査 N=2,000戸  
弁栓音聴調査 L=30.0km