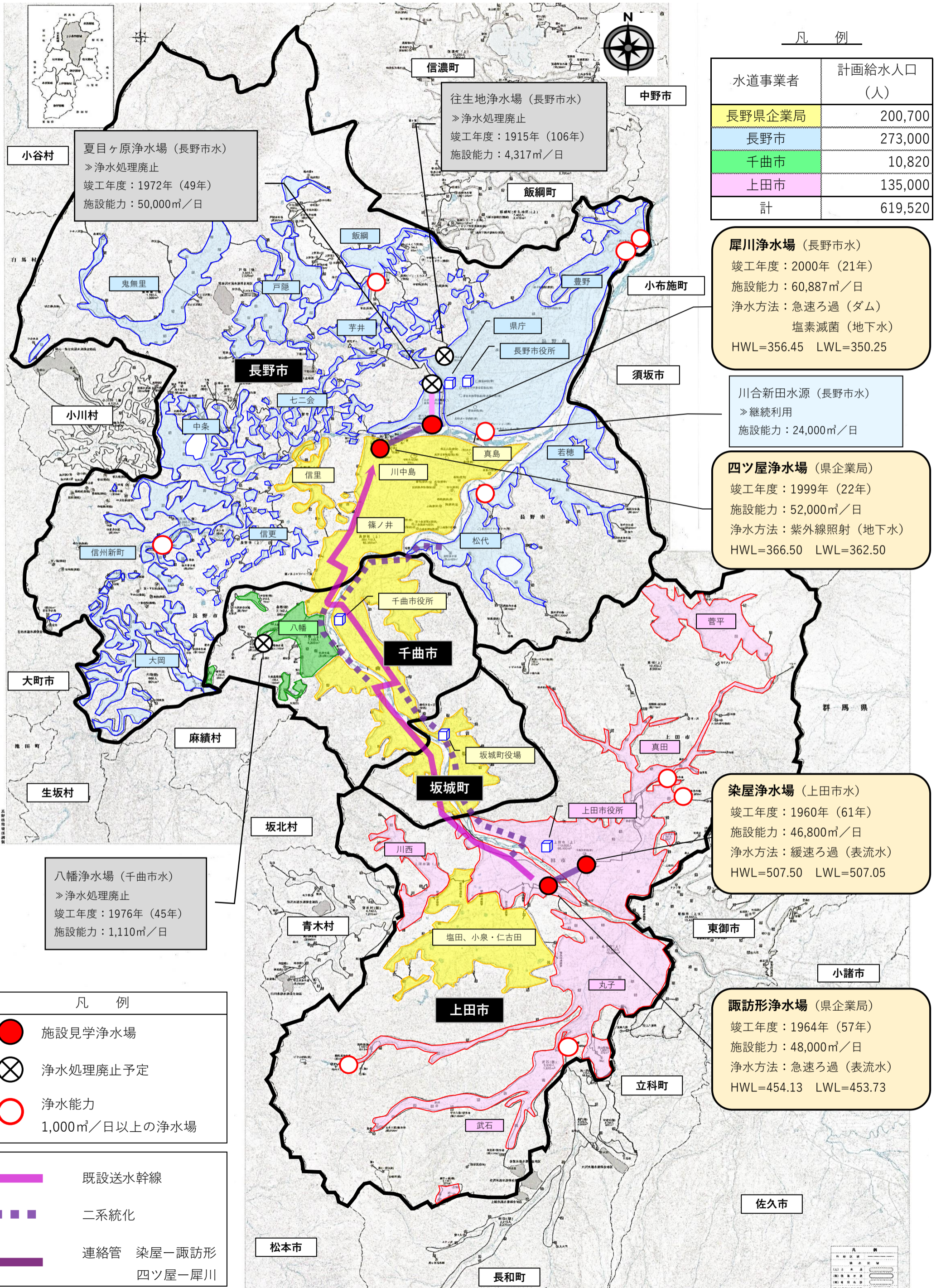


水道事業の広域化について（上田長野地域施設図）



凡 例

水道事業者	計画給水人口 (人)
長野県企業局	200,700
長野市	273,000
千曲市	10,820
上田市	135,000
計	619,520

犀川浄水場（長野市水）
 竣工年度：2000年（21年）
 施設能力：60,887m³/日
 浄水方法：急速ろ過（ダム）
 塩素滅菌（地下水）
 HWL=356.45 LWL=350.25

川合新田水源（長野市水）
 ≫ 継続利用
 施設能力：24,000m³/日

四ツ屋浄水場（県企業局）
 竣工年度：1999年（22年）
 施設能力：52,000m³/日
 浄水方法：紫外線照射（地下水）
 HWL=366.50 LWL=362.50

染屋浄水場（上田市水）
 竣工年度：1960年（61年）
 施設能力：46,800m³/日
 浄水方法：緩速ろ過（表流水）
 HWL=507.50 LWL=507.05

諏訪形浄水場（県企業局）
 竣工年度：1964年（57年）
 施設能力：48,000m³/日
 浄水方法：急速ろ過（表流水）
 HWL=454.13 LWL=453.73

凡 例

●	施設見学浄水場
⊗	浄水処理廃止予定
○	浄水能力 1,000m ³ /日以上

—	既設送水幹線
---	二系統化
—	連絡管 染屋—諏訪形 四ツ屋—犀川