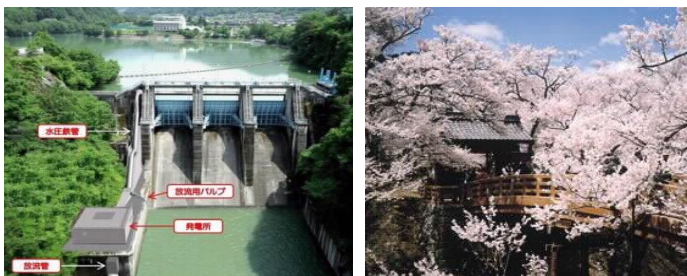


# 長野県と大都市をつなぐ電力販売

- 高遠さくら、水芭蕉発電所の電力を大都市へ販売し、地方と都市の交流につなげる
- 両発電所の電気は、丸紅新電力(株)、みんな電力(株)に販売
- みんな電力(株)から、世田谷区立保育園、幼稚園、児童館、名古屋・大阪の民間企業等に販売

## <電力販売のスキーム>

### 長野県企業局



高遠さくら発電所 (伊那市)  
(出力199kW 約350世帯分を発電)



水芭蕉発電所 (長野市)  
(出力999kW 約1,400世帯分を発電)

電力販売

買取料金

丸紅新電力株式会社



連携

みんな電力株式会社 (東京都世田谷区)

ソーシャル・エネルギー・カンパニー

みんな電力

信州の電気  
として販売

買取料金

世田谷区立保育園



名古屋の民間企業

大阪の民間企業

大都市の個人顧客

県産品のプレゼント、物産展への出展など