

新 県立情緒障害児短期治療施設建設事業

こども・家庭福祉課

21年度 予 算	128,775 千円	国 補 定 額 : 18,626 千円 基 金 繰 入 金 : 6,226 千円 県 債 : 97,000 千円 一 般 財 源 : 6,923 千円
22年度 債務負担行為	878,560 千円	国 補 定 額 : 135,304 千円 一 般 財 源 : 743,256 千円
所 要 額	1,007,335 千円	

1 目 的

諏訪湖健康学園を老朽化に伴い、信大附属病院（松本市旭）に隣接する県有地へ移転し、治療機能の強化を図る。

2 事業内容

平成20年度製作した実施設計に基づき、平成21～22年度に建設工事等を行う。

（1）施設概要の新旧比較

項 目	諏訪湖健康学園	新 施 設
定 員	暫定定員18人（条例定員50人）	35人（入所30人、通所5人）
面 積	1,203.73㎡	2,700㎡
	1人当たり 6.75㎡（条例定員2.43㎡）	8.5㎡（5畳）
治療機能	<ul style="list-style-type: none"> ・医師の診療（1回/月） ・宿泊療法（18年度：延べ13回） ・小規模グループケア（5人） 	児童1人当たり 2.5回/月に拡充 家族支援の充実（宿泊療法20組/年） 継続 ・新たに通所事業を実施（定員5人）
運営体制	県直営	指定管理者制度の導入

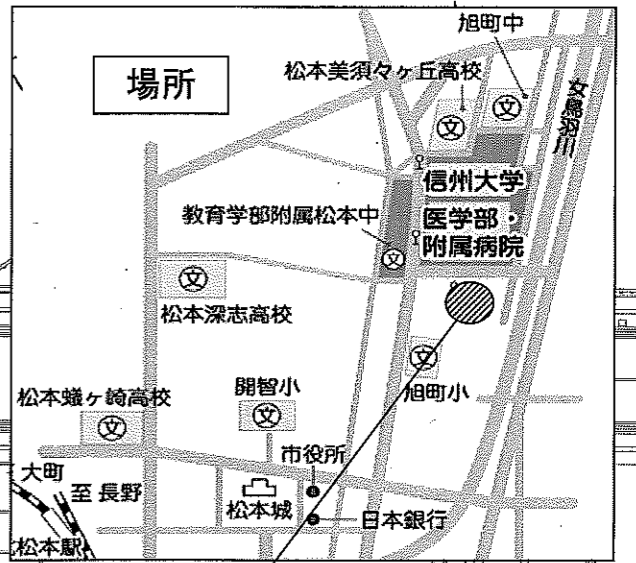
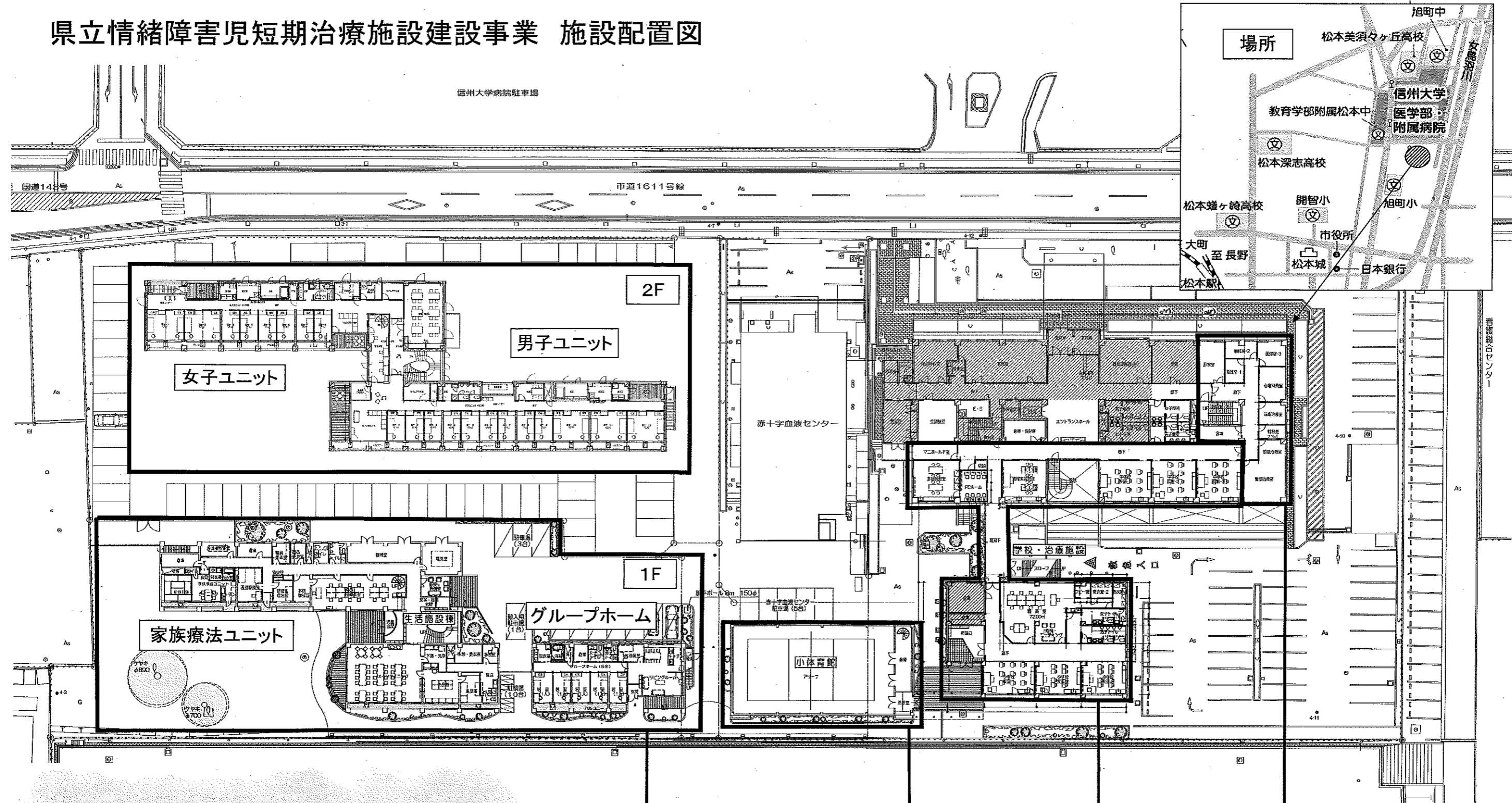
（2）建設の概要

区分	生活施設（新設）	治療・学校施設（旭町庁舎改修）	体育施設（新設）
構造	鉄筋コンクリート2階	鉄筋コンクリート地上3階、地下1階 （1階部分を改修）	鉄骨1階
面積	1,476㎡	975㎡（本館624㎡+附属棟351㎡）	302.6㎡
内容	居室、食堂、厨房、家族療法室、医務静養室、指導員室、小規模グループケア室等	[治療施設] 面接室、箱庭治療室、遊戯治療室 等 [学校施設] 教室（小、中各3室）、職員室 等	バレーボールコート（小学生用）1面

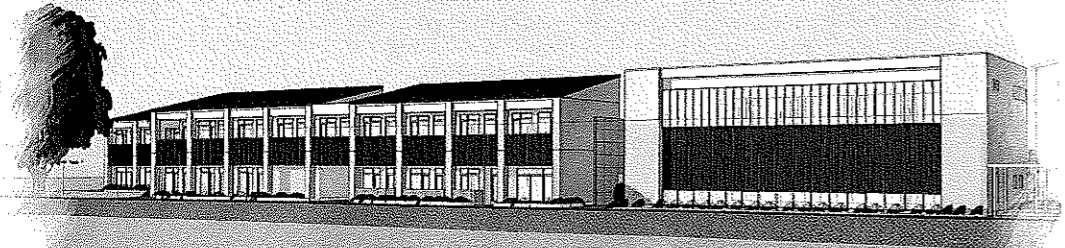
（3）移転改築等スケジュール

区 分	21年度												22年度												23年度	
	4	5	6	7	8	9	10	11	12	1	2	3	4	5	6	7	8	9	10	11	12	1	2	3		
施設建設	既存建物(旧看護師寮等)解体撤去																								開設	
	体育施設、生活施設建設工事																									
	既存棟(旭町庁舎)改修工事(治療・学校施設)																									
指定管理者制度の導入	条例改正												指定管理者選定作業												管理者指定	協定締結

県立情緒障害児短期治療施設建設事業 施設配置図



完成予想図



生活施設
(新築)

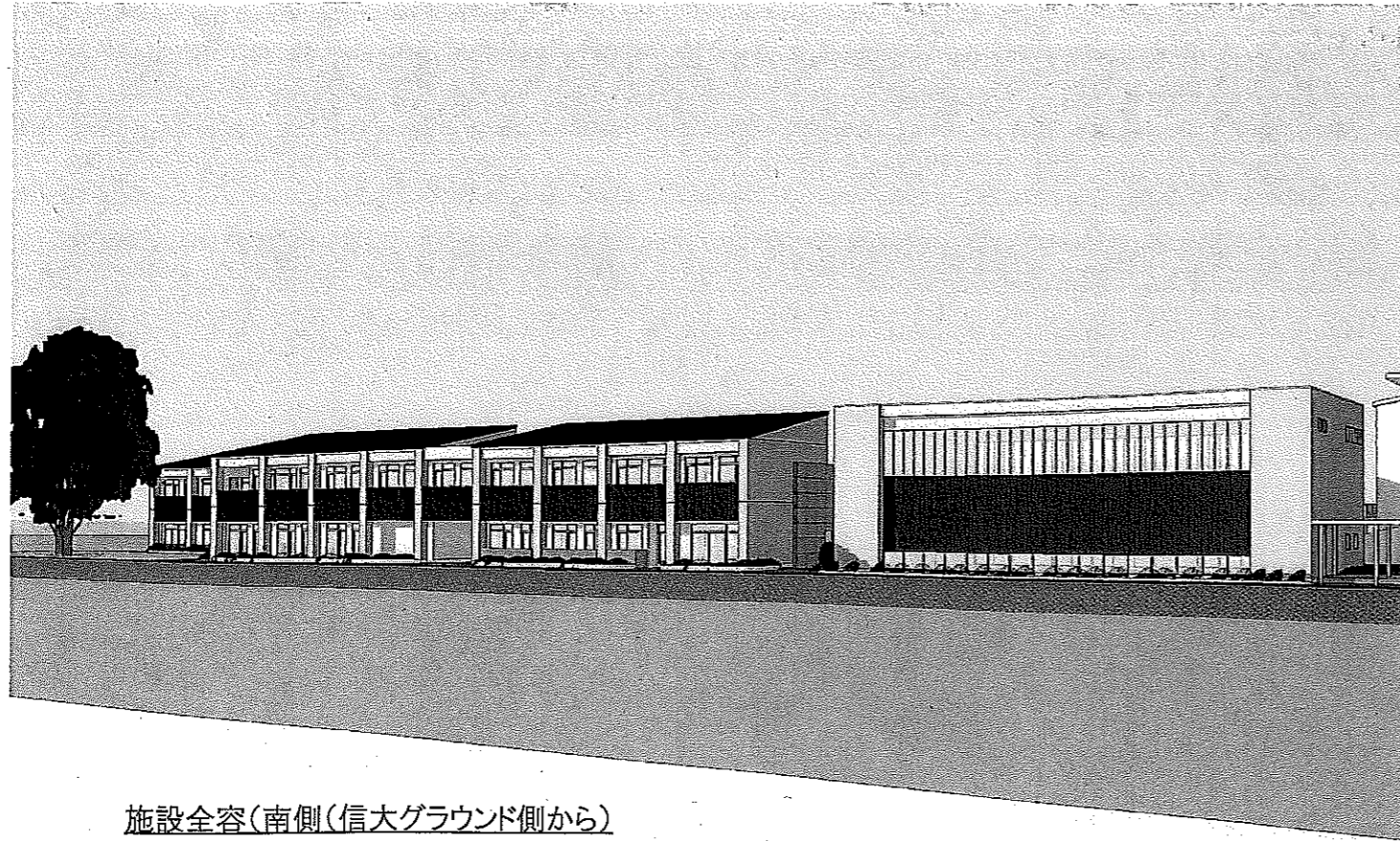
体育施設
(新築)

学校施設
(既存 松本旭町庁舎改修)

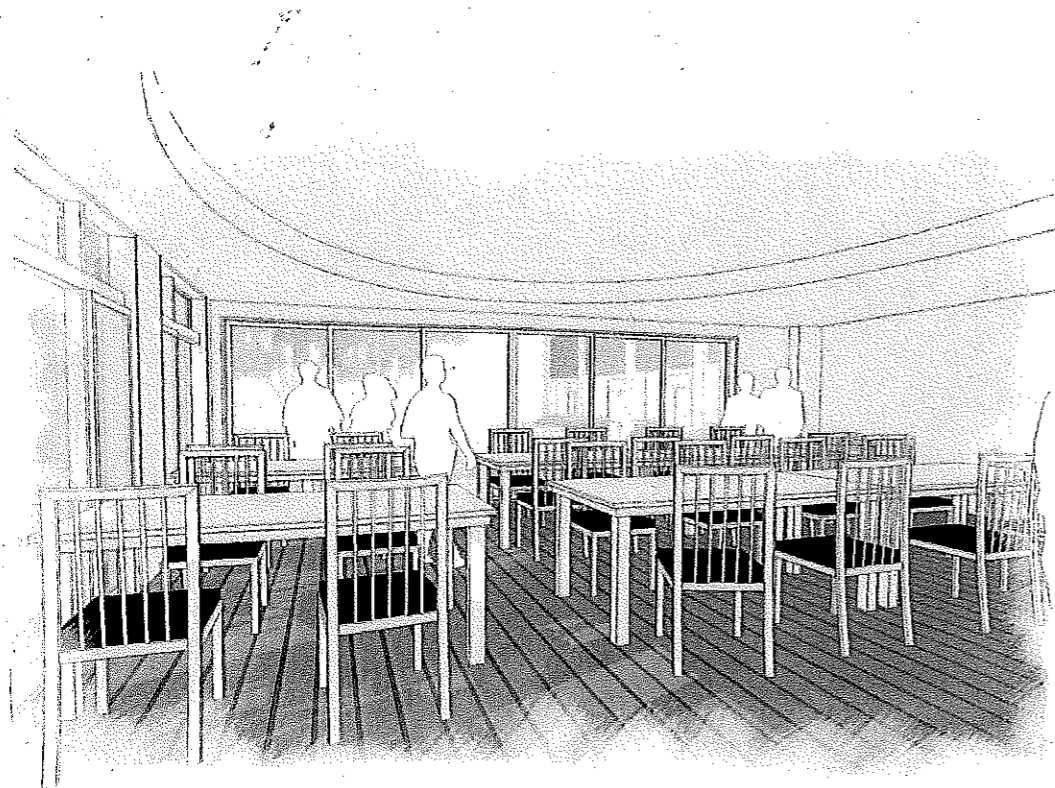
治療施設
(既存 松本旭町庁舎改修)

学校・治療施設の改修範囲外を示す。

施設完成予想図



施設全容(南側(信大グラウンド側から))



メインダイニング



施設全容(西側から)