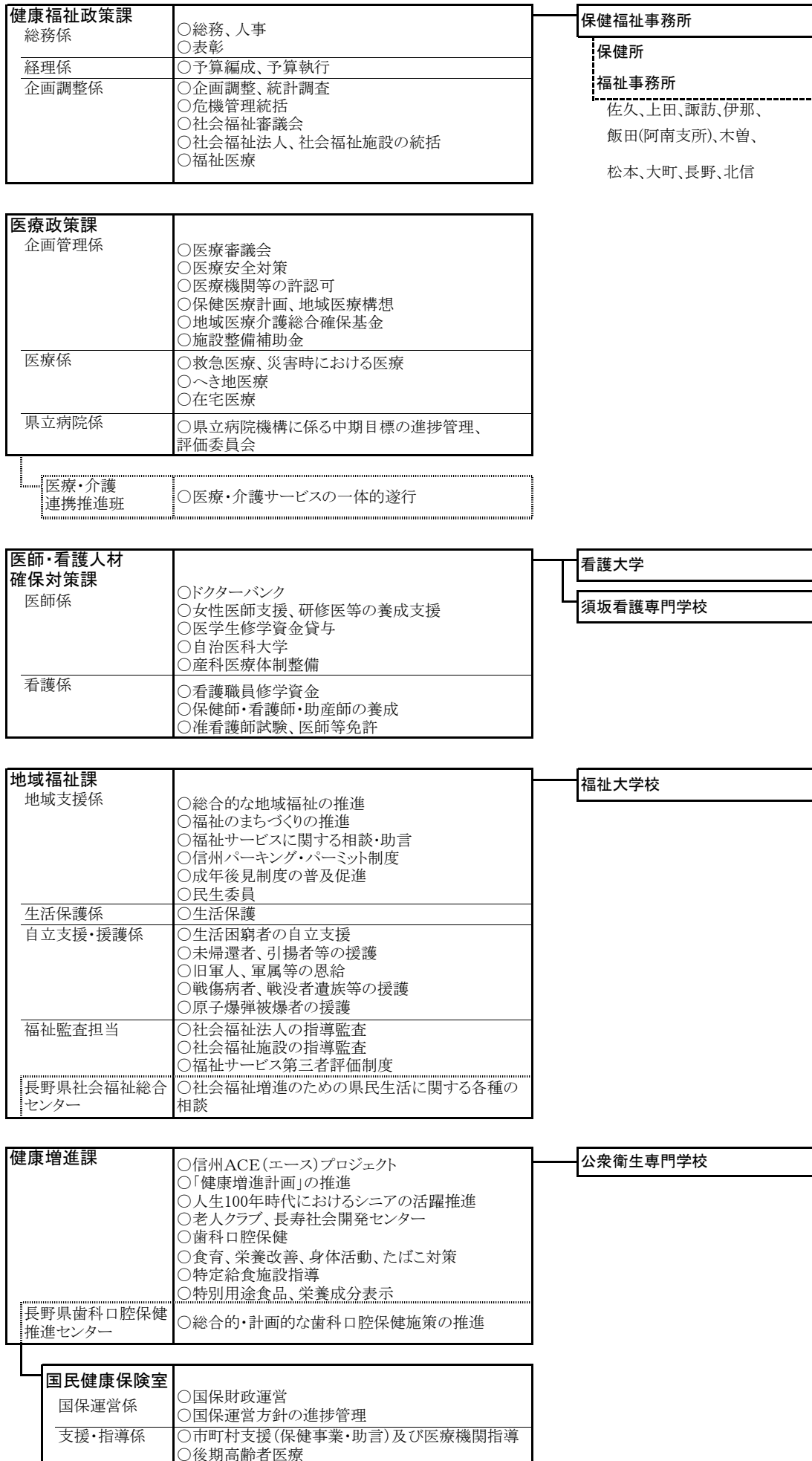


1 健康福祉部の組織図

令和5年4月1日現在



保健・疾病対策課	母子保健係	○母子保健 ○小児・周産期医療	精神保健福祉センター
	がん・疾病対策係	○4疾病(がん、糖尿病、脳卒中、心筋梗塞)の予防・医療 ○難病対策 ○小児慢性特定疾病対策	
	心の健康支援係	○精神科医療、通院医療費公費負担 ○精神障がい者地域生活支援 ○発達障がい者支援 ○自殺対策	
	信州母子保健推進センター	○市町村の母子保健事業等に対する妊娠から子育てまでの一貫した支援	

感染症対策課	○結核、感染症、新型インフル、エイズ、ウイルス肝炎対策
--------	-----------------------------

ワクチン接種体制整備室	○新型コロナウイルスワクチンの接種に関する体制整備
-------------	---------------------------

介護支援課	計画係	○介護保険の適正な運営支援 ○地域包括ケア体制の構築支援 ○認知症施策 ○高齢者虐待防止
	サービス係	○介護サービス事業者の指定 ○介護職員の処遇改善 ○介護支援専門員の資格管理
	介護人材係	○介護人材確保・養成
	施設係	○老人福祉施設等の整備・運営支援

障がい者支援課	管理係	○県立障がい者(児)施設の管理
	障がい者スポーツ支援係	○障がい者スポーツの振興
	在宅支援係	○障がい者(児)の在宅生活支援 ○特別児童扶養手当、特別障害者手当 ○心身障害者扶養共済制度
	施設支援係	○障害福祉サービス事業者等の指定 ○障がい者(児)施設の整備・運営支援 ○障がい者虐待防止
	共生社会推進係	○障がい者の相談支援及び地域生活移行 ○障がい者の就労支援 ○障害者優先調達推進法に基づく調達方針策定 ○障がい者差別解消
	医療的ケア児等支援センター	○医療的ケア児等にかかる包括的な支援

- 知的障害者更生相談所
(中央児童相談所に付置)
- 信濃学園
- 総合リハビリテーションセンター
- 身体障害者更生相談所
- 西駒郷
- 障がい者福祉センター
- 聴覚障がい者情報センター

食品・生活衛生課	生活衛生係	○生活衛生関係営業許可
	食品衛生係	○食品安全 ○食中毒 ○輸入食品 ○調理師試験
	乳肉・動物衛生係	○動物の愛護及び管理 ○と畜検査等

- 長野食肉衛生検査所
- 動物愛護センター

薬事管理課	薬事温泉係	○薬局、医薬品販売業等の許認可 ○医薬品等の安全対策 ○血液の確保 ○温泉の土地掘削等の許可
	麻薬毒劇物係	○薬物乱用防止 ○毒物劇物の監視、指導 ○生薬振興対策