

3.2 造作材の加工【線材】

額縁、枠材等の工種別に意匠、工法、適用範囲を明記しますが、記載の加工評価及び加工・組立の写真を参考に記入してください。

造作材の加工評価

部 位	意 匠	幅寸法	画像	工 法	評 価			備 考
					加工手間	強度	強制度	
サッシ額縁	留納め	25~100	<い>	大留め	1	1	1	留めズレ注意・作業が早い・機械加工可
			<ろ>	突付け	2	2	2	胴付透き注意
			<は>	えり輪留め	3	3	3	胴付が透き難い・捻れ難い
		100超		大留め	1	1	1	留めズレ注意・作業が早い・機械加工可
				突付け	2	2	2	胴付透き注意
				えり輪留め	3	3	3	胴付が透き難い・捻れ難い
	豎勝ち	25~100	<に>	突付け	2	2	2	胴付透き注意
			<ほ>	小胴付き	3	3	3	胴付が透き難い・捻れ難い
100超			突付け	2	2	2	胴付透き注意	
			小胴付き	3	3	3	胴付が透き難い・捻れ難い	
枠材（出入口枠）	留納め	25~100		大留め	1	1	1	留めズレ注意・作業が早い・機械加工可
			<へ>	突付け（2本溝）	1	2	2	胴付透き注意
		100超	<と>	大入れ（2本溝）	3	3	3	胴付が透き難い
			<ち>	突付け（ドア枠）	2	2	2	材の変形の影響を受ける
			<り>	3枚組	3	3	3	胴付が透き難い
	豎勝ち	25~100		突付け	1	2	2	胴付透き注意
			<ぬ>	突付け	1	2	2	胴付透き注意
		100超	<る>	小胴付き	2	3	3	胴付面が少ないので付易い
巾木・廻り縁	留納め	25~100		大留め	1	1	1	留めズレ注意・作業が早い・機械加工可
				突付け	2	2	2	胴付透き注意
				傾木大入れ	3	3	3	胴付が透き難い・捻れ難い
カーテンボックス類	留納め	25~100		大留め	1	1	1	留めズレ注意・作業が早い・機械加工可
				突付け	2	2	2	胴付透き注意
敷居・鴨居（真壁）			<を>	突付け	1	2	2	材の変形の影響を受ける
			<わ>	小胴付き	2	3	3	胴付面が少ないので付易い
			<か>	柄差し	2	3	3	加工精度が必要
			<よ>	大入れ	3	3	3	加工精度が必要
落とし掛			<た>	柄差し	3	3	3	加工精度が必要
廻り縁（真壁）・長押			<れ>	えり輪留め	2	3	3	胴付が透き難い

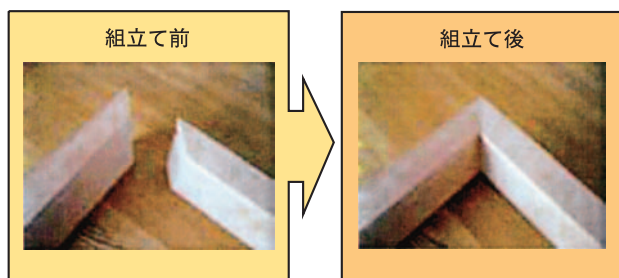
1:少ない → 3:多い

1:普通 → 3:強い

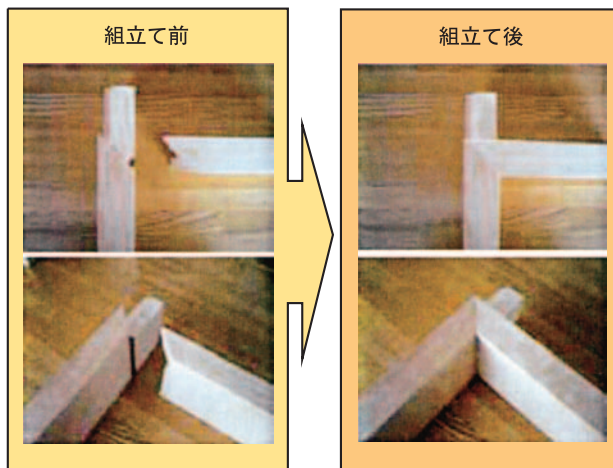
1:普通 → 3:強い

額縁・・・留め納め

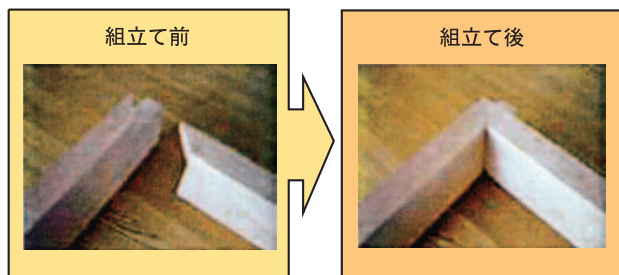
<い> 大留め、隠しビス止め



<は> えり輪留め、隠しビス止め

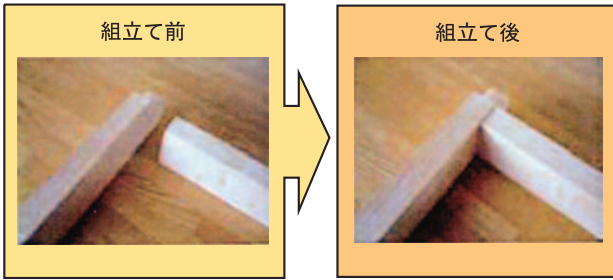


<ろ> 突付け、隠しビス止め

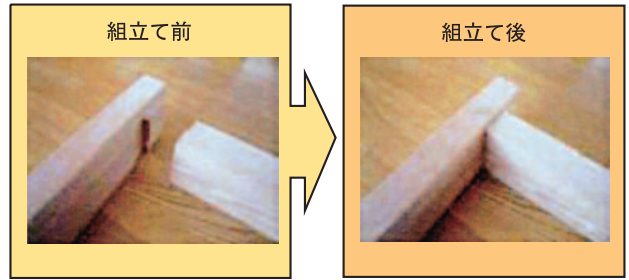


額縁・・・留め納め

<に> 突付け、隠しビス止め

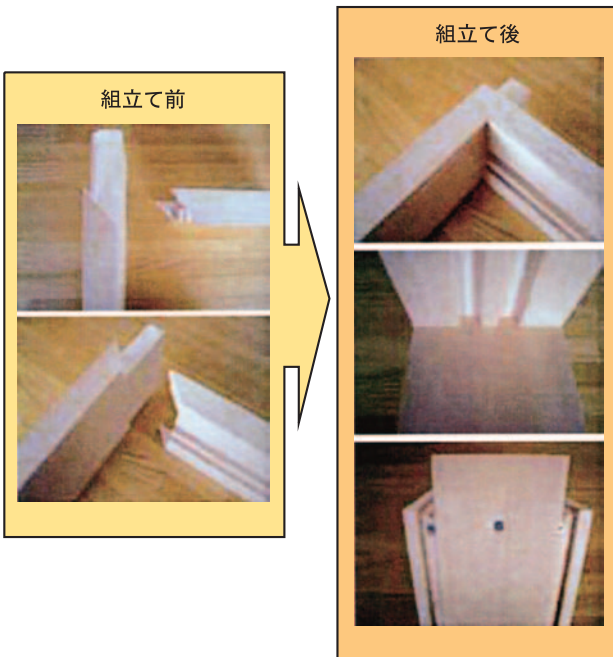


<ほ> 小胴付、隠しビス止め

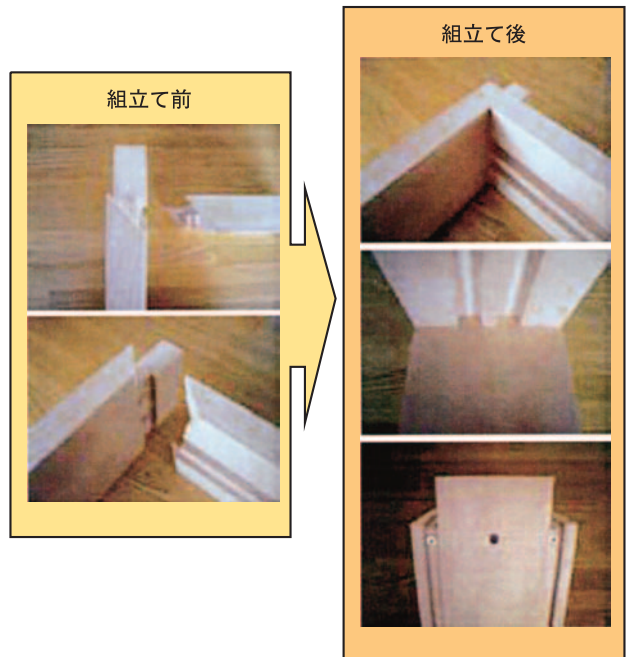


枠材・・・留め納め

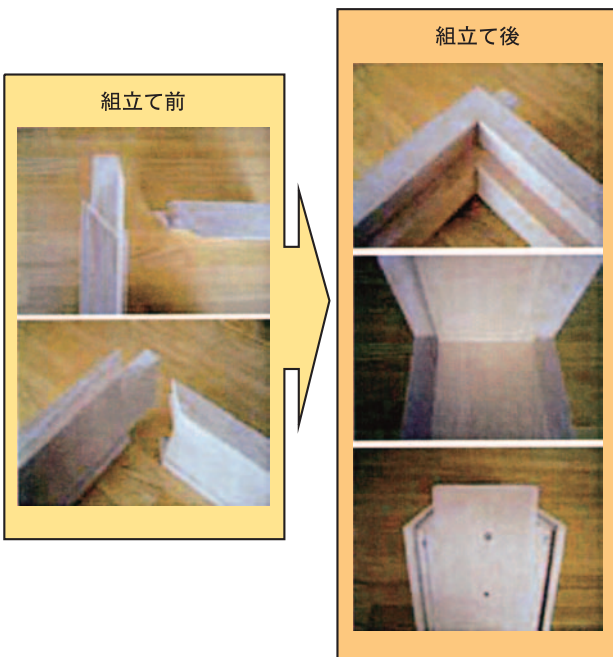
<へ> 突付け、隠しビス止め



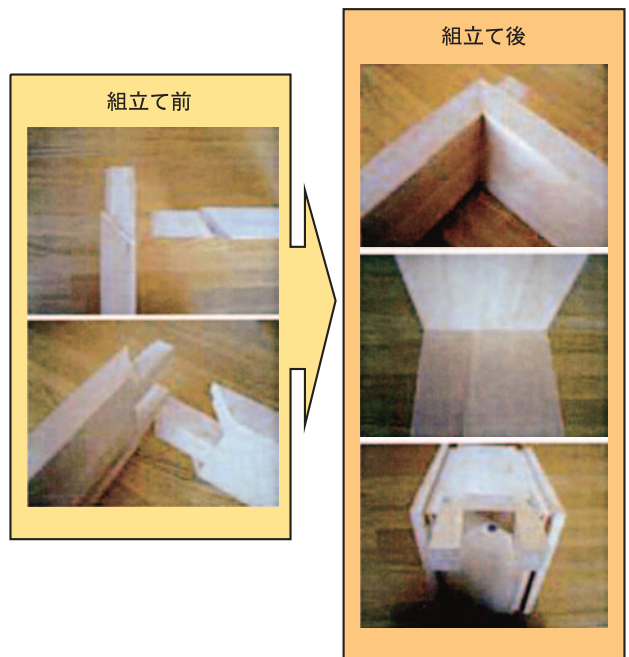
<と> 大入れ、隠しビス止め



<ち> 突付け、隠しビス止め

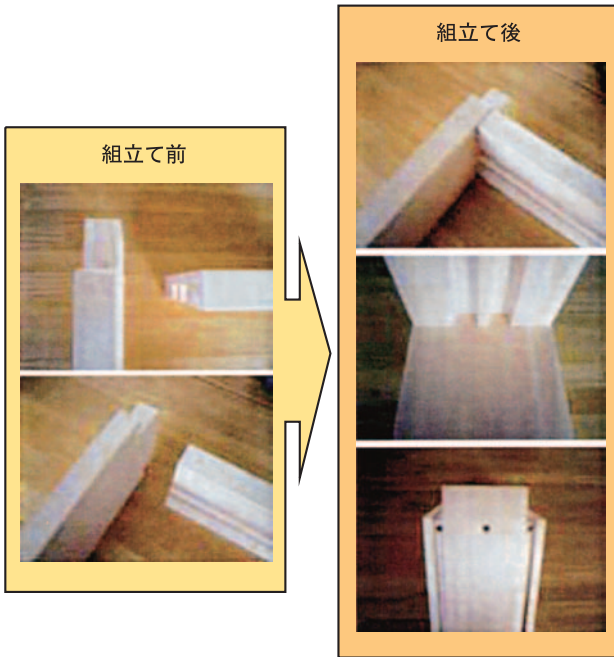


<り> 3枚組、隠しビス止め

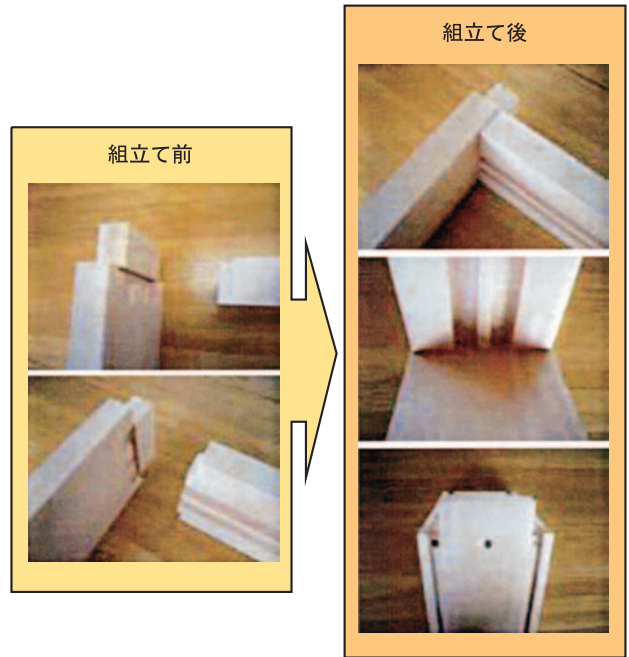


枠材・・・ 縦伸ばし納め

<ぬ> 突付け、隠しビス止め

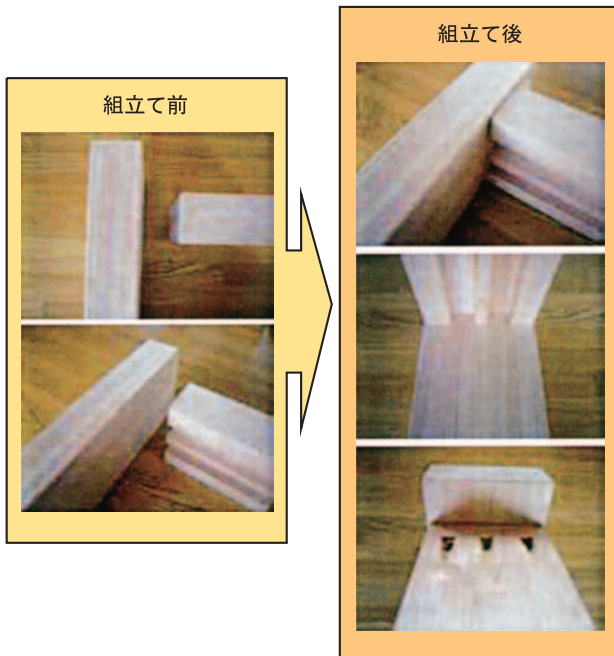


<る> 小胴付、隠しビス止め

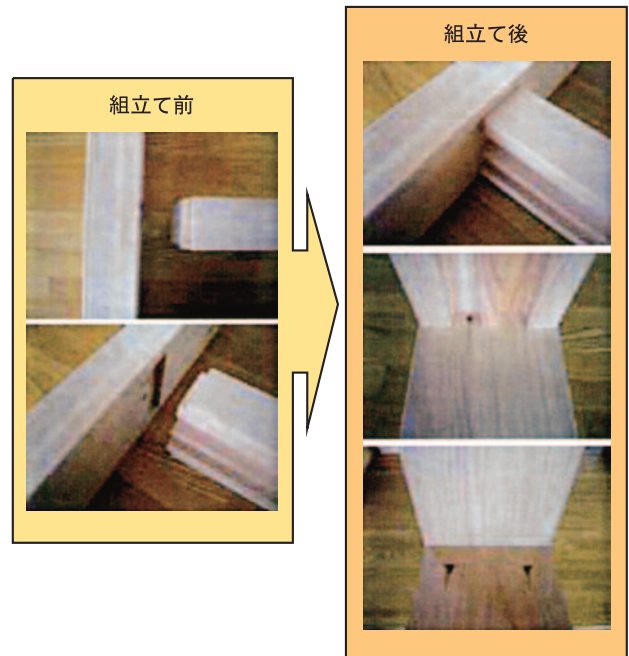


鴨居 (真壁)

<を> 突付け、隠しビス止め

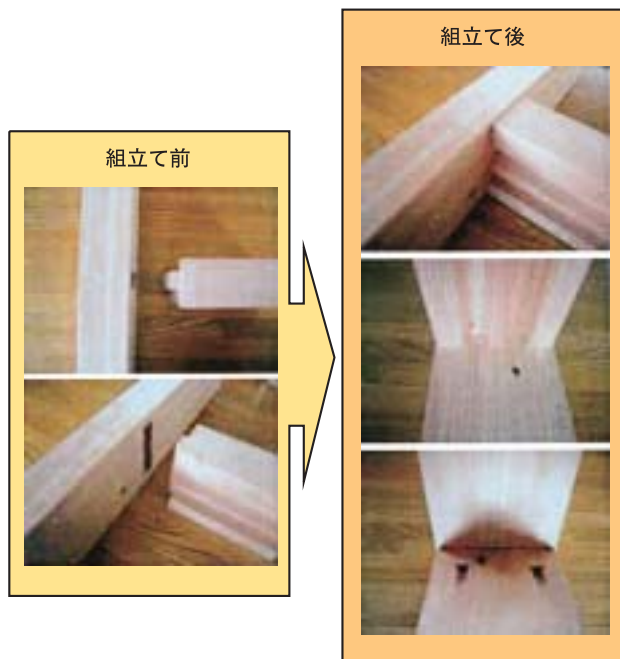


<わ> 小胴付、隠しビス止め

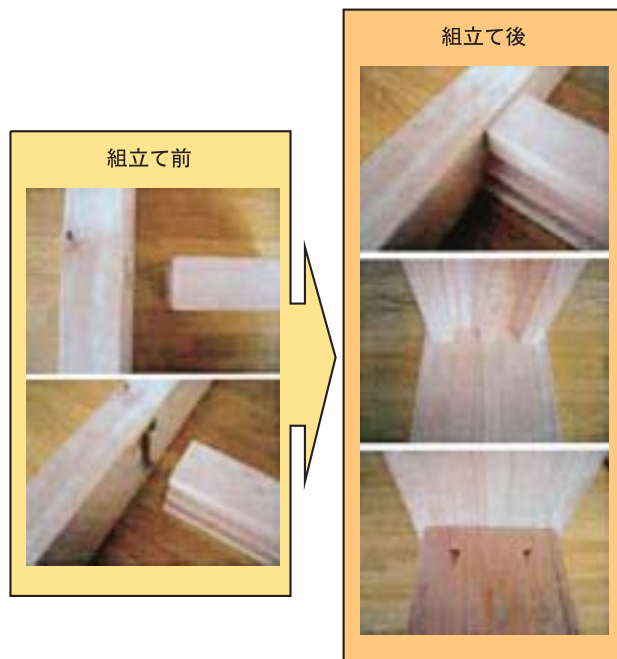


鴨居（真壁）

<か> 柄差、隠しビス止め

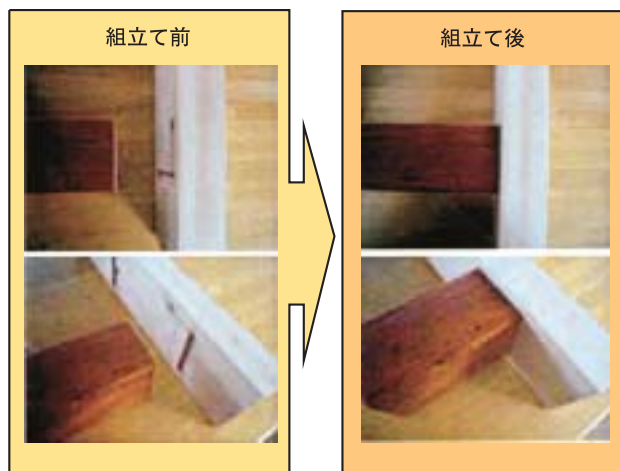


<よ> 大入れ、隠しビス止め



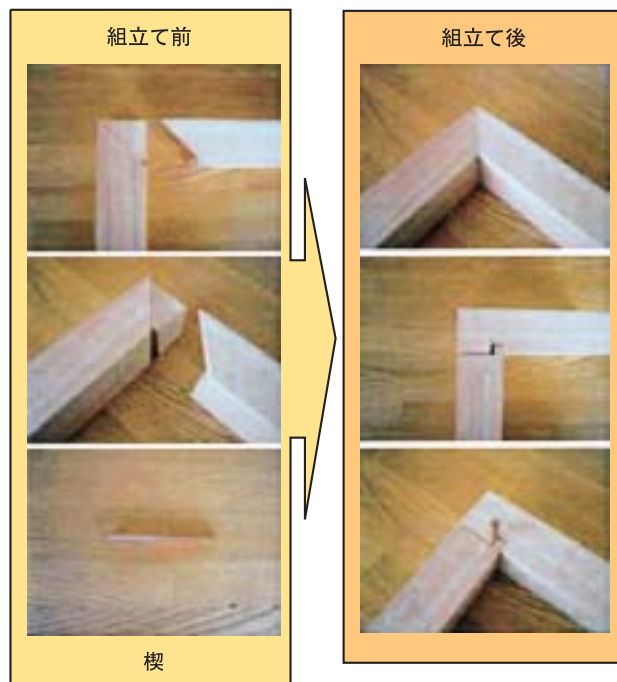
落とし掛

<た> 柄差、隠しビス止め



廻り縁（真壁）

<れ> えり輪留め、隠しビス止め



<記入例>

【 線 材 】

工 種	意 匠	適用範囲	工 法
額縁（サッシ）	留納め	25～100	大留め
		100超	えり輪留め
枠材（出入り口）	留納め	25～100	大留め
		100超	えり輪留め
和室造作			小胴付