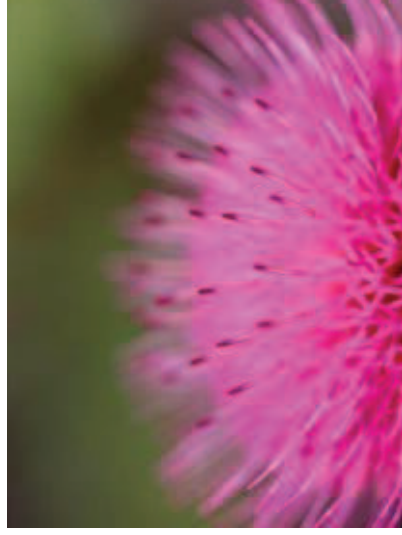
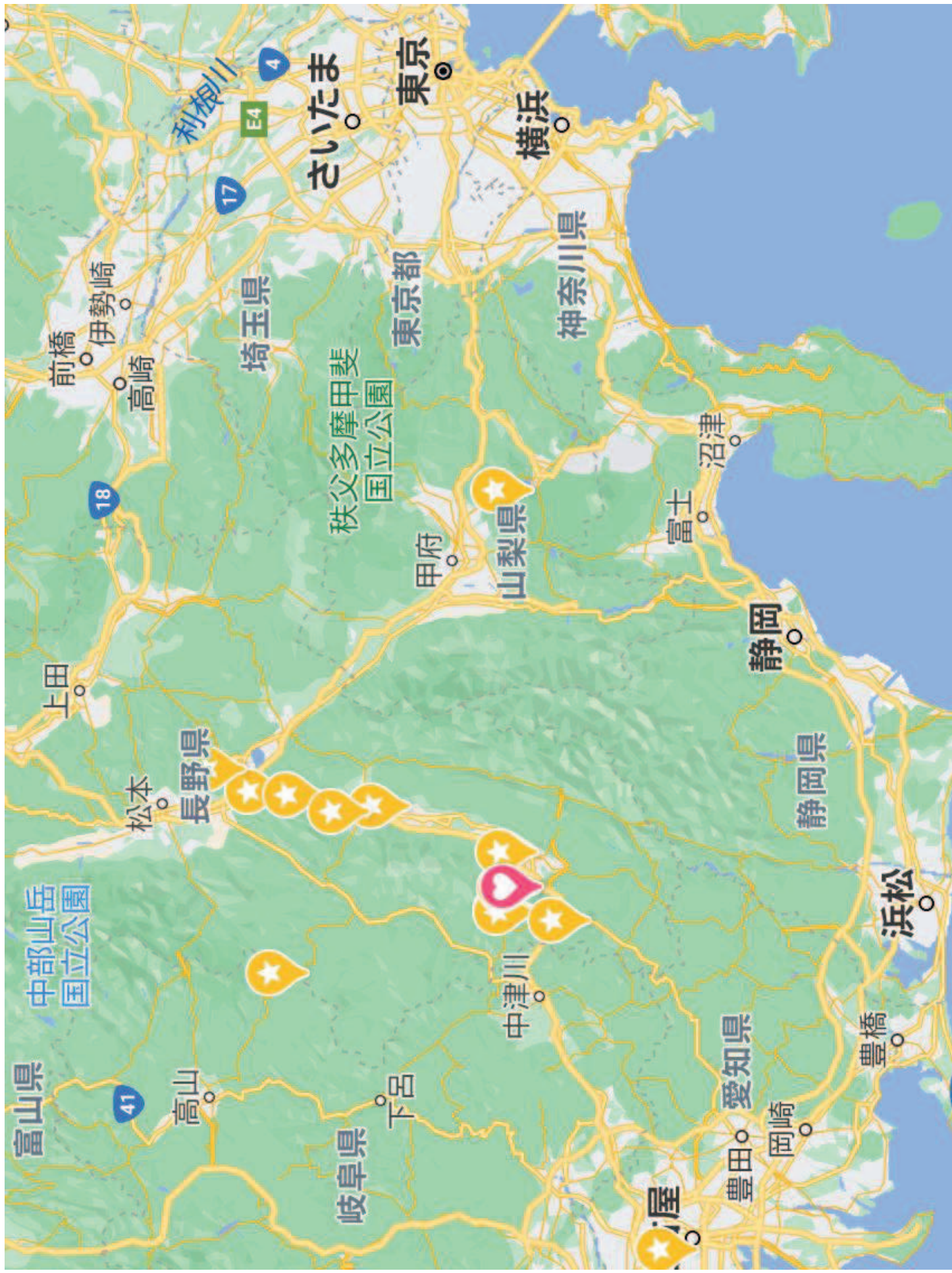


# 南信州 阿智村・浪合の山村留学







〈交通案内〉

- ◆ JR利用の場合  
飯田線「飯田駅」下車、  
車行約40分（飯田駅よ  
りバス約90分）
- ◆ 高速バス利用の場合  
中央道高速バス新宿発・飯  
田インター「伊賀良」下車、  
車行約30分（バス約80分）  
名古屋バスセンター発・「駒  
場」下車。車行15分。
- ◆ 自家用車利用の場合  
関東方面からは中央道「飯  
田インター」から国道153号  
利用  
近畿・中京方面からは中央  
道「園原インター」から昼神  
温泉へ向かい、国道153号  
に合流

至長野市 至長野県 至大坂 名古屋 R153 豊川 浜松 東名高速 至東京 至新宿 至名古屋 至木曾・中津川 至那山 トンネル 園原IC 中央自動車道 駒場BS 阿智村 飯田 JR 飯田線 中津川 園原IC 飯田IC 長野県 園原IC 駒場 バスストップ 阿知川 至飯田

あららぎ高原 カントリークラブ  
あららぎ高原 スキー場  
なみあい 遊楽館  
伊那谷 ことども村  
浪合 浪合神社  
浪合 小・中学校  
浪合 浪合支所  
浪合 浪合支所跡  
浪合 トンネル  
もみじ平 キャンプ場  
治部坂 高原  
R153

道台宿 セネタ

# 浪合ってこんなところですよ。

- 標高が900メートル以上。
- 夏は涼しく、冬は白銀の世界。
- 植生が豊か。
- 空気が澄んでいて、星空の観察に最適。環境省の事業である「スターウォッチング」にて平成18年度に日本で一番星空観察に適した地であると評価された。
- 旧浪合村時代は「教育立村」として村づくりをしてきた。



# 学校と、山村留学施設

## ■ 浪合小学校

オープンスクールのユニークな学校。  
空中廊下で小学校が連結している。



## ■ 浪合通年合宿センター

山村留学施設。1100Mに位置する。  
薪ストーブ、ヤギの飼育、眼前に畑、  
背里山、両サイドに二本の沢、滝もあり、山村の魅力を凝縮した環境。

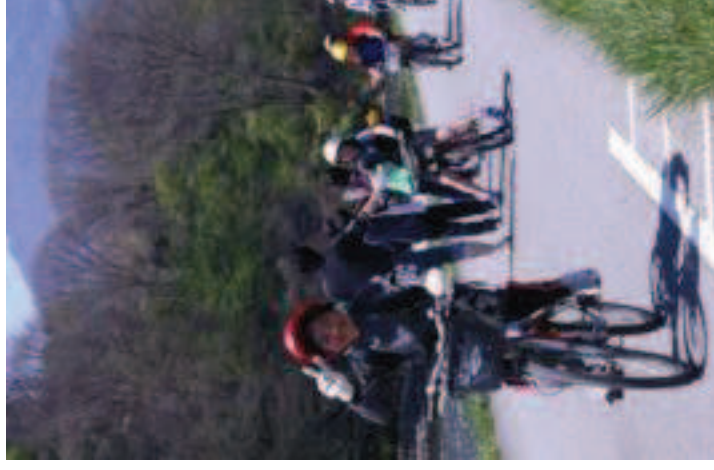
# 浪合の文教施設

- スポーツ活動→村民グラウンド、学校体育館、スキー場
- 図書館→学校図書館、村民図書館
- 研修宿泊施設→村立青少年自然の家「なみあい遊楽館」
- 野外キャンプ→もみじ平キャンプ場
- レクリエーション→マレットゴルフ場多数、つり掘り



- 自然体験活動→里山、畑、たんぼ、生まれたての川、すばらしい星空、雪、豊富な植物、などなど





## 29年目を迎えた浪合通年合宿

- ・ 令和元年度で29期を迎えた。現在14名。
- ・ 自然体験と共同生活体験が人を育む、を信条に、
- ・ ①農林作業体験・・・田植え、稲刈り、薪割り
- ・ ②野外活動体験・・・キャンプ、登山、サイクリング
- ・ ③手作り体験・・・みそづくり、木工
- ・ ④伝統行事体験・・・お祭り参加、百人一首などの4本を柱とした活動をしています。



# 浪合通年合宿センターの活動2





## 浪合通年合宿の教育目標とは

1. 自分で考え、正しい行いのできる人。
2. 人のためにつくせる人。
3. 集団生活のできる人。
4. 心と体を鍛える人。
5. 自然と親しめる人。

## いろいろな活動2

浪合小中学校の子どもたちを対象に実施。平成20年度5月スタート。浪合自治会の委託を受けて実施。センターの子どもと一緒に下校し、センターの夕方のからしをともにすぞす。



## 浪合S. C. (スポーツクラブ)



浪合小中学校のこどもたちを対象に実施。平成17、18年度には「地域子ども教室委託事業」として、19年度は「子どもゆめ基金補助事業」として、20年度は「阿智村公民館共催事業」として実施。35名のメンバー。過疎村の子ども達のゴールデーンエイジを大切に！というコンセプト。センタースタッフが資格などを取得し、指導。また地元の大人、学校の先生も指導補佐の協力をしてくださっている。