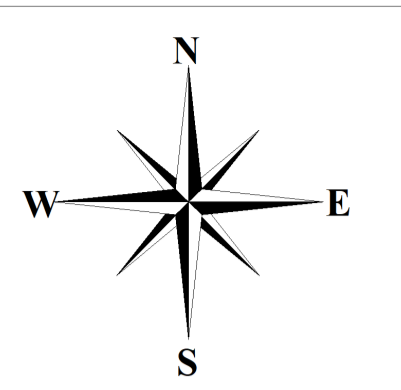
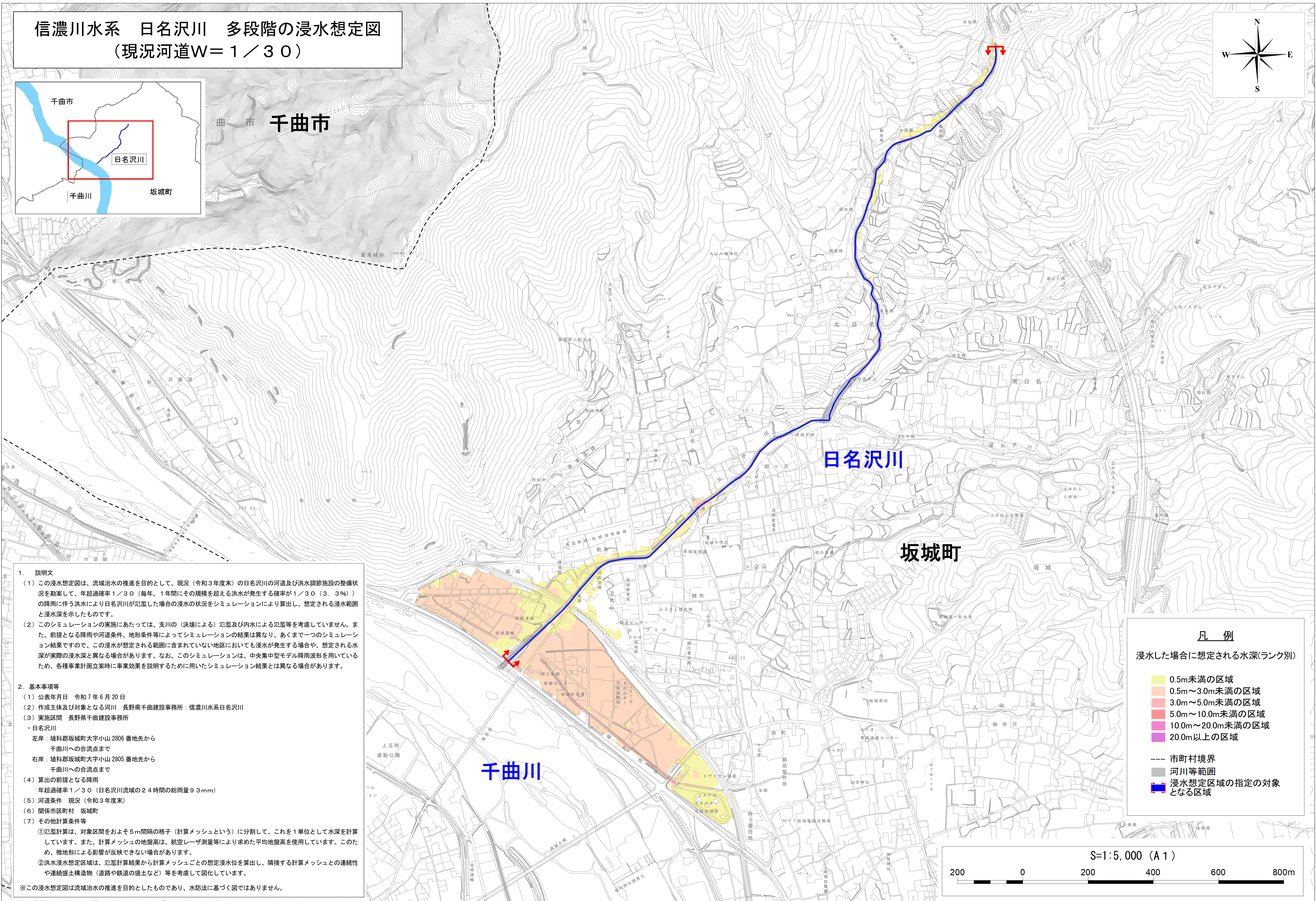


信濃川水系 日名沢川 多段階の浸水想定図 (現況河道W=1/30)



千曲市 坂城町



1. 説明文
 (1) この浸水想定図は、流域治水の推進を目的として、現況(令和3年度末)の日名沢川の河道及び洪水調節施設の整備状況を勘案して、年超過確率1/30(毎年、1年間にその規模を超える洪水が発生する確率が1/30(3.3%))の降雨に伴う洪水により日名沢川が氾濫した場合の浸水の状況をシミュレーションにより算出し、想定される浸水範囲と浸水深を示したものです。
 (2) このシミュレーションの実地にあたっては、支川の(決壊による)氾濫及び内水による氾濫等を考慮していません。また、前提となる降雨や河道条件、地形条件等によってシミュレーションの結果は異なり、あくまで一つのシミュレーション結果ですので、この浸水が想定される範囲に含まれていない地区においても浸水が発生する場合や、想定される水深が実際の浸水深と異なる場合があります。なお、このシミュレーションは、中央集中型モデル降雨波形を用いているため、各種事業計画立案時に事業効果を説明するために用いたシミュレーション結果とは異なる場合があります。

2. 基本事項等
 (1) 公表年月日 令和7年6月20日
 (2) 作成主体及び対象となる河川 長野県千曲建設事務所：信濃川水系日名沢川
 (3) 実地区間 長野県千曲建設事務所
 ・日名沢川
 左岸：埴科郡坂城町大字小山2806番地先から千曲川への合流点まで
 右岸：埴科郡坂城町大字小山2805番地先から千曲川への合流点まで
 (4) 算出の前提となる降雨 年超過確率1/30(日名沢川流域の24時間の総雨量93mm)
 (5) 河道条件 現況(令和3年度末)
 (6) 関係市区町村 坂城町
 (7) その他計算条件等
 ①氾濫計算は、対象区間をおよそ5m間隔の格子(計算メッシュという)に分割して、これを1単位として水深を計算しています。また、計算メッシュの地盤高は、航空レーザ測量等により求めた平均地盤高を使用しています。このため、微地形による影響が反映できない場合があります。
 ②洪水浸水想定区域は、氾濫計算結果から計算メッシュごとの想定浸水度を算出し、隣接する計算メッシュとの連続性や連続盛土構造物(道路や鉄道の盛土など)等を考慮して図化しています。

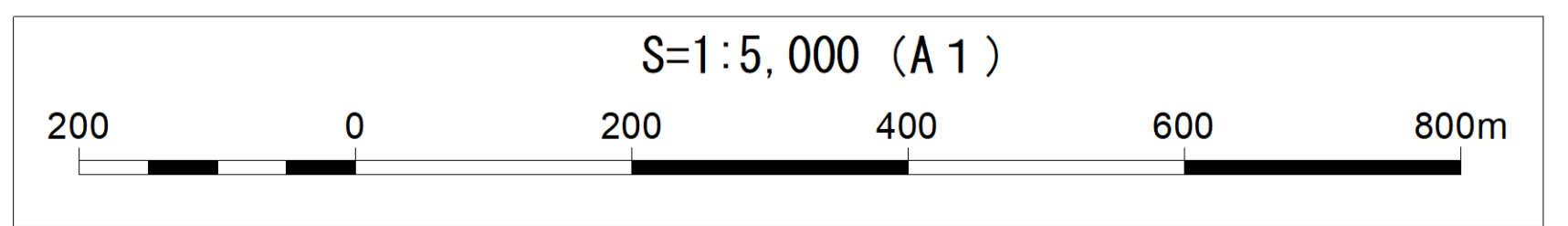
※この浸水想定図は流域治水の推進を目的としたものであり、水防法に基づく図ではありません。

凡例

浸水した場合に想定される水深(ランク別)

0.5m未満の区域
0.5m~3.0m未満の区域
3.0m~5.0m未満の区域
5.0m~10.0m未満の区域
10.0m~20.0m未満の区域
20.0m以上の区域

--- 市町村境界
 ■ 河川等範囲
 ■ 浸水想定区域の指定の対象となる区域



この地図は、千曲市発行の2,500分の1千曲市都市計画基本図を複製したものである。(承認番号:3都第430号)
 この地図は、坂城町発行の10,000分の1坂城町都市計画基本図を複製したものである。(承認番号:3坂建都第97号)