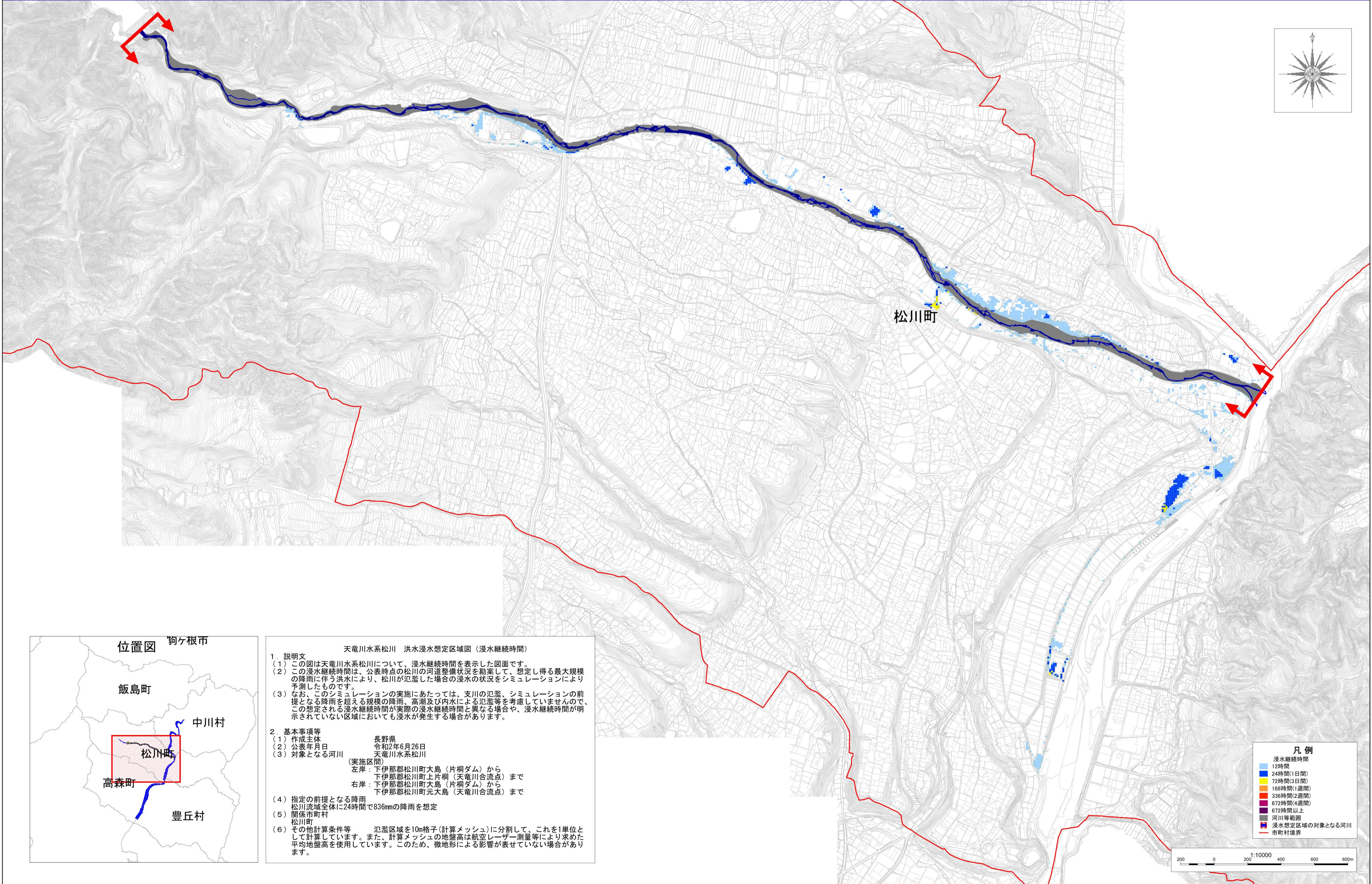


天竜川水系松川 洪水浸水想定区域図(浸水継続時間)



天竜川水系松川 洪水浸水想定区域図(浸水継続時間)

1. 説明文
 (1) この図は天竜川水系松川について、浸水継続時間を表示した図面です。
 (2) この浸水継続時間は、公表時点の松川の河道整備状況を勘案して、想定し得る最大規模の降雨に伴う洪水により、松川が氾濫した場合の浸水の状況をシミュレーションにより予測したものです。
 (3) なお、このシミュレーションの実施にあたっては、支川の氾濫、シミュレーションの前提となる降雨を超える規模の降雨、高潮及び内水による氾濫等を考慮していませんので、この想定される浸水継続時間が実際の浸水継続時間と異なる場合や、浸水継続時間が明示されていない区域においても浸水が発生する場合があります。

2. 基本事項等
 (1) 作成主体 長野県
 (2) 公表年月日 令和2年6月26日
 (3) 対象となる河川 天竜川水系松川
 (実施区間)
 左岸：下伊那郡松川町大島(片桐ダム)から
 下伊那郡松川町上片桐(天竜川合流点)まで
 右岸：下伊那郡松川町大島(片桐ダム)から
 下伊那郡松川町元大島(天竜川合流点)まで

(4) 指定の前提となる降雨 松川流域全体に24時間で836mmの降雨を想定
 (5) 関係市町村 松川町
 (6) その他計算条件等 氾濫区域を10m格子(計算メッシュ)に分割して、これを1単位として計算しています。また、計算メッシュの地盤高は航空レーザー測量等により求めた平均地盤高を使用しています。このため、微地形による影響が表せていない場合があります。

