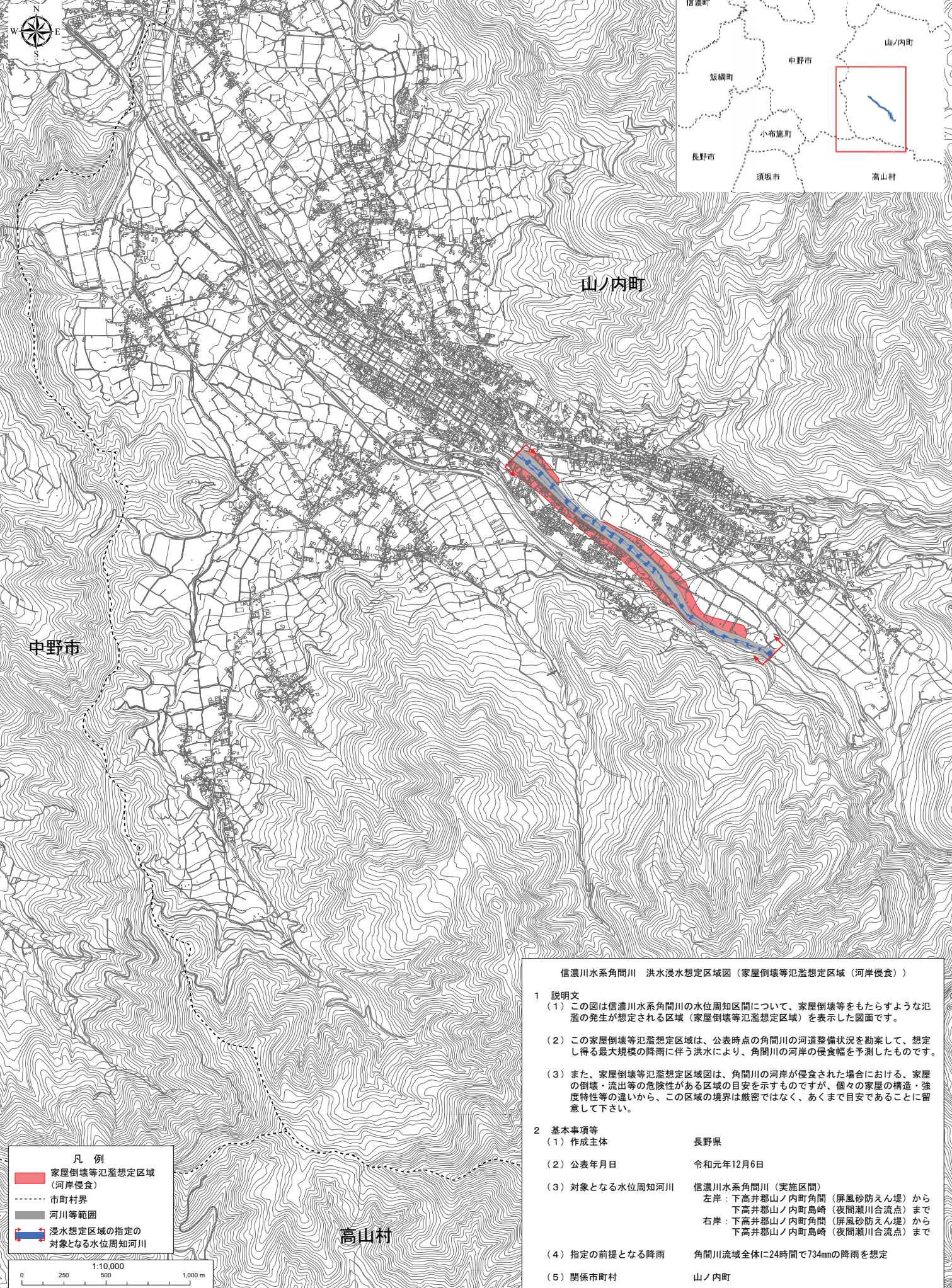
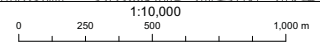


信濃川水系角間川 洪水浸水想定区域図 (家屋倒壊等氾濫想定区域 (河岸侵食))

位置図



- 凡例**
- 家屋倒壊等氾濫想定区域 (河岸侵食)
 - 市町村界
 - 河川等範囲
 - 浸水想定区域の指定の対象となる水位周知河川



信濃川水系角間川 洪水浸水想定区域図 (家屋倒壊等氾濫想定区域 (河岸侵食))

- 1 説明文
 - (1) この図は信濃川水系角間川の水位周知区間について、家屋倒壊等をもたらすような氾濫の発生が想定される区域 (家屋倒壊等氾濫想定区域) を表示した図面です。
 - (2) この家屋倒壊等氾濫想定区域は、公表時点の角間川の河道整備状況を勘案して、想定し得る最大規模の降雨に伴う洪水により、角間川の河岸の侵食幅を予測したものです。
 - (3) また、家屋倒壊等氾濫想定区域図は、角間川の河岸が侵食された場合における、家屋の倒壊・流出等の危険性がある区域の目安を示すものですが、個々の家屋の構造・強度特性等の違いから、この区域の境界は厳密ではなく、あくまで目安であることに留意して下さい。
- 2 基本事項等

(1) 作成主体	長野県
(2) 公表年月日	令和元年12月6日
(3) 対象となる水位周知河川	信濃川水系角間川 (実施区間) 左岸: 下高井郡山ノ内町角間 (屏風砂防えん堤) から 下高井郡山ノ内町島崎 (夜間瀬川合流点) まで 右岸: 下高井郡山ノ内町角間 (屏風砂防えん堤) から 下高井郡山ノ内町島崎 (夜間瀬川合流点) まで
(4) 指定の前提となる降雨	角間川流域全体に24時間で734mmの降雨を想定
(5) 関係市町村	山ノ内町

この地図の作成に当たっては、国土地理院長の承認を得て、同院発行の数値地図(国土基本情報)電子国土基本図(地図情報)及び数値地図(国土基本情報)電子国土基本図(地名情報)を使用した。(承認番号 令元情使、第637号)