

新型コロナウイルス感染症（COVID-19）長野県内の状況

【第19週：2023年5月8日 ～ 2023年5月14日】

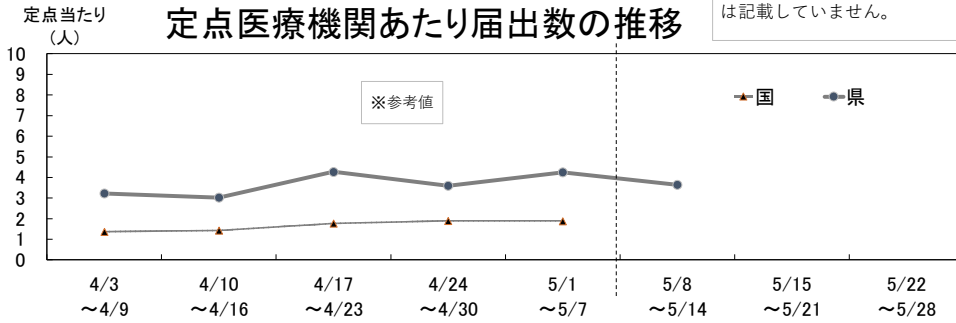
※下記のデータは指定届出機関（定点医療機関）からの届出をもとに集計したものです。

1. 全県の状況

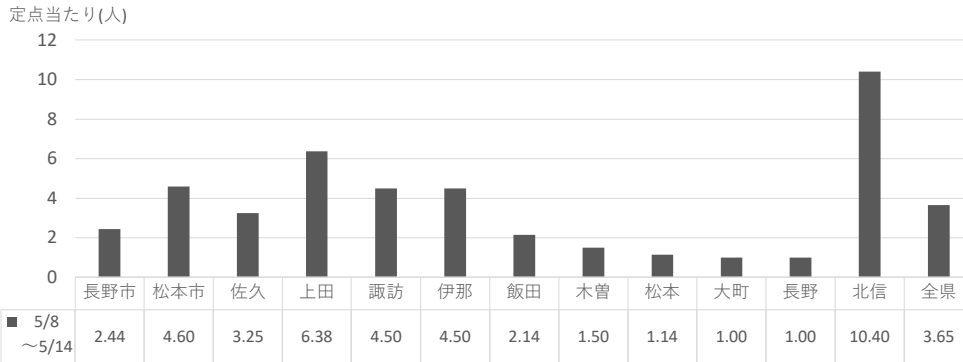
届出数	321人
定点あたり	3.65人

5/7以前のデータについては厚生労働省算出の数値を掲載
5/8以降のデータについては指定届出機関からの届出数

全国の定点医療機関あたり届出数については、
19日（金）に公表となるため、本日の公表で
は記載していません。



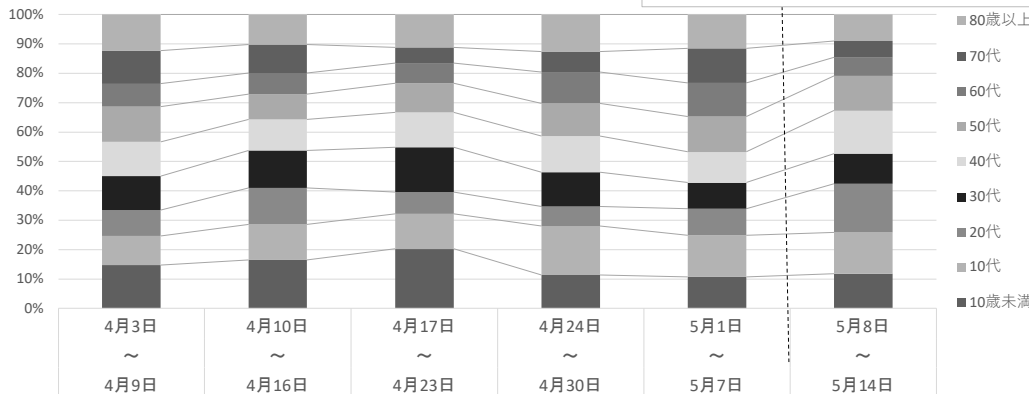
2. 地区別定点医療機関あたりの届出数



3. 年代別の状況

	10歳未満	10代	20代	30代	40代	50代	60代	70代	80歳以上	計
5月8日～ 5月14日 5月13日	38	45	53	33	47	38	20	18	29	321
累計 (令和5年5月8日以降)	38	45	53	33	47	38	20	18	29	321

年代別比率の推移



5/7以前のデータについては厚生労働省算出の数値を掲載
5/8以降のデータについては指定届出機関からの届出数