

# 新型コロナウイルス感染症(COVID-19) 長野県内の状況

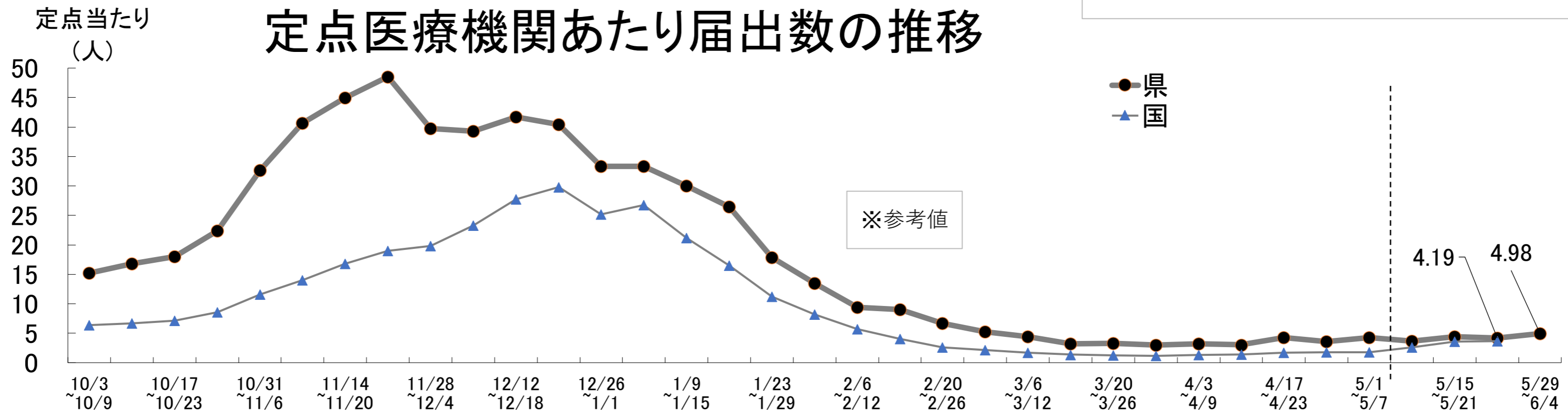
【第22週:2023年5月29日 ~ 2023年6月4日】

※下記のデータは指定届出機関(定点医療機関)からの届出をもとに集計したものです。

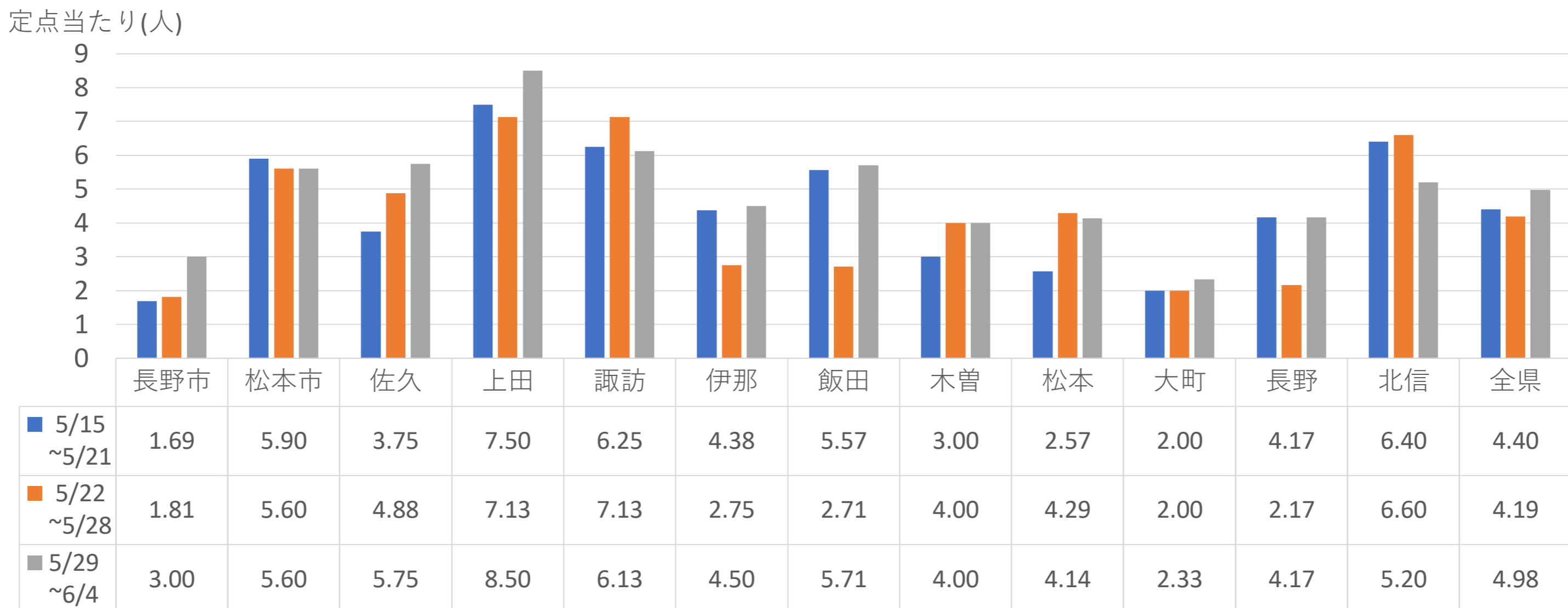
## 1. 全県の状況

5月29日~6月4日		5月22日~5月28日		前週との比較
届出数	438 人	届出数	369 人	+69 人
定点あたり	4.98 人	定点あたり	4.19 人	+0.79 人

5/7以前のデータについては厚生労働省算出の数値を掲載  
第22週の全国の定点医療機関あたり届出数は、6月9日(金)に公表予定



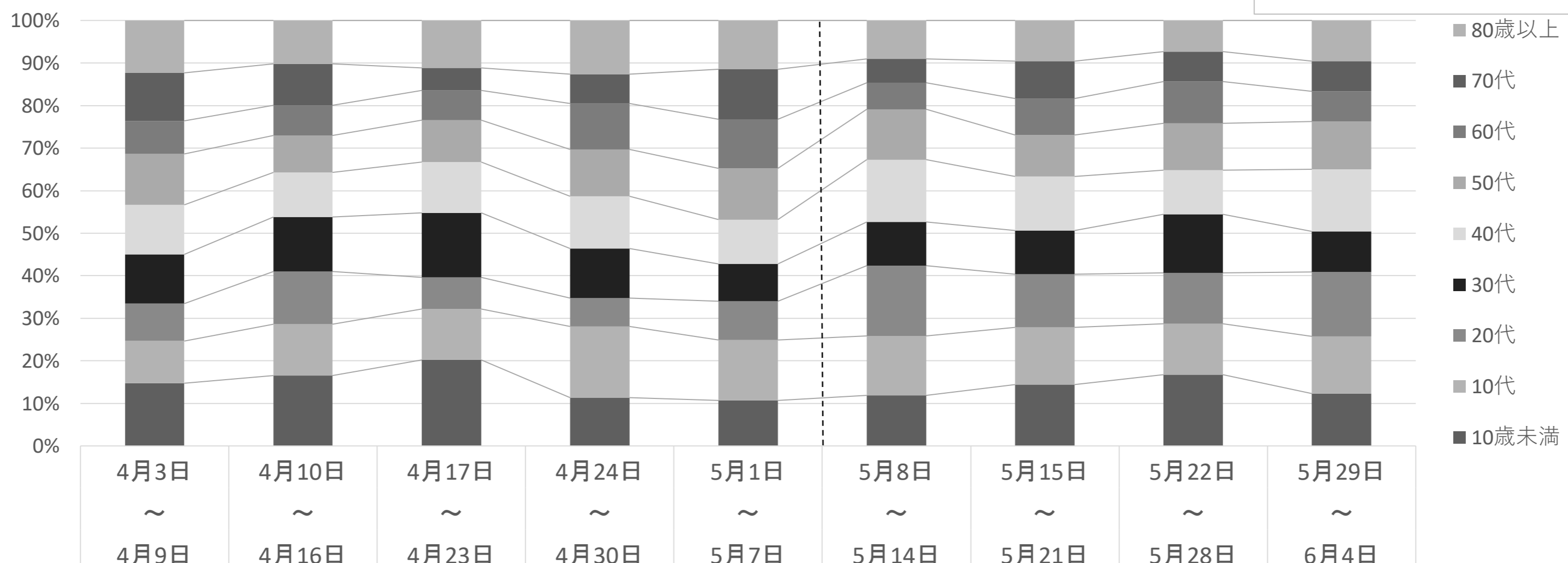
## 2. 地区別定点医療機関あたりの届出数



## 3. 年代別の状況

	10歳未満	10代	20代	30代	40代	50代	60代	70代	80歳以上	計
5月15日~5月21日	56	52	48	40	49	38	33	34	37	387
5月22日~5月28日	62	44	44	51	38	41	36	26	27	369
5月29日~6月4日	54	59	66	42	64	49	31	31	42	438
累計(令和5年5月8日以降)	172	155	158	133	151	128	100	91	106	1,515

## 年代別比率の推移



5/7以前のデータについては厚生労働省算出の数値を掲載