

水資源保全地域の指定について

水大気環境課

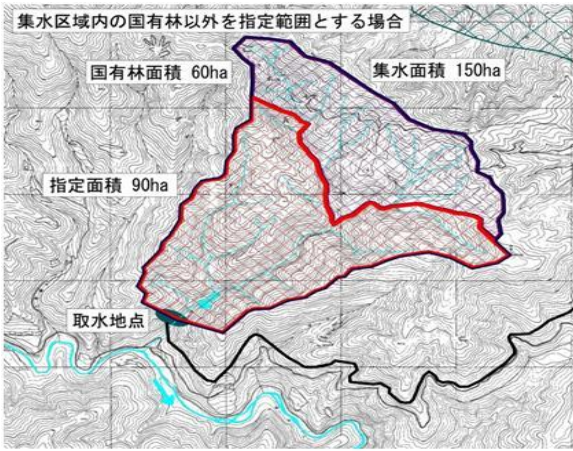
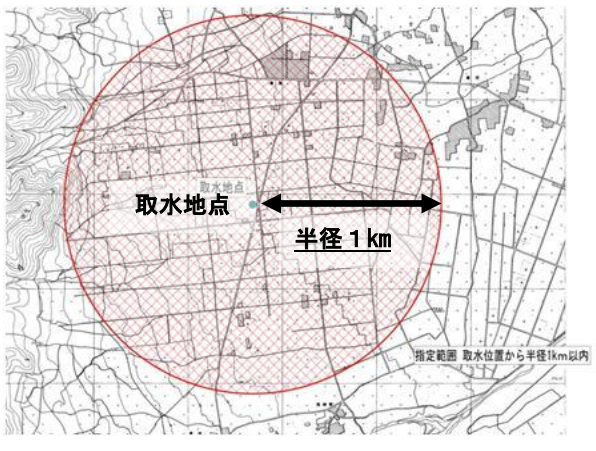
1 長野県豊かな水資源の保全に関する条例の概要（平成 25 年 3 月制定）

(1) 水資源保全地域の指定

知事は、水源地域のうち、その土地の所有及び利用の状況等を勘案して水資源の保全のため必要があると認められる区域を「水資源保全地域」として指定することができる。

【水資源保全地域の区域設定の考え方】

地表水・地下水の別に、次のとおり。

地表水	地下水
<p>取水地点及び集水区域の全部を基本とする。</p> <p>また、土地の所有又は利用の状況等を踏まえて地形上明らかな集水区域の全部を指定する必要がないと考えられる場合は、集水区域の一部の区域とすることができる。</p>	<p>影響範囲の全部を基本とする。</p> <p>ただし、影響範囲の調査が困難な場合には、取水地点から一定距離（1 キロメートルを目安とする。）の範囲について、水源の地形、地質（透水性）、取水深度、取水量等の状況や土地の所有又は利用の状況を踏まえ、その全部又は一部を影響範囲とすることもやむを得ないものとする。</p>
	

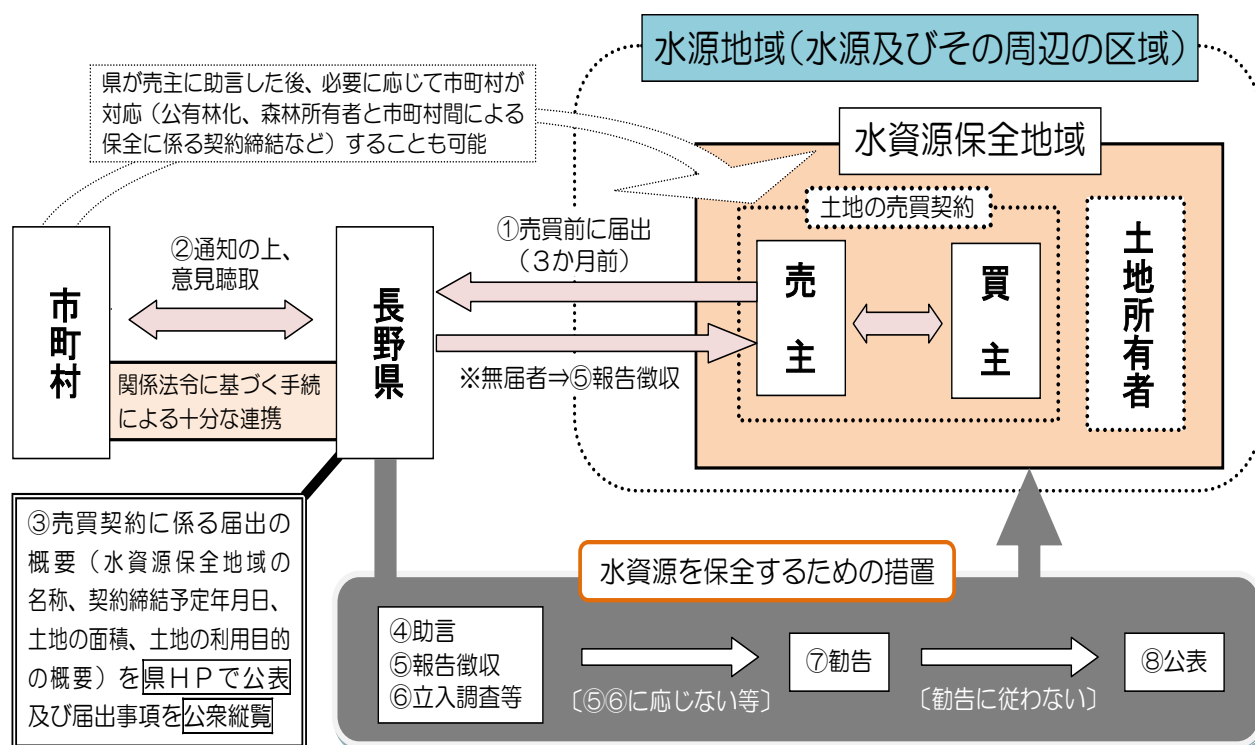
【水資源保全地域の指定手続】

- ・市町村長からの申出
- ・関係機関への協議（意見照会）
- ・環境審議会への諮問、答申
- ・地域指定の公告・縦覧（土地所有者及び利害関係人等からの意見提出）
- ・地域指定の告示

(2) 水資源保全地域における土地取引等の事前届出制

- ・ 土地（森林以外の土地で、500 ㎡未満のものを除く。）の売買又は地上権若しくは賃借権の設定に係る契約を締結しようとする場合には、土地所有者は3 か月前までに、必要事項を知事に届け出る必要がある。
- ・ 知事は、関係市町村長に意見聴取。
- ・ 知事は、届出の概要（面積、契約年月日等）を県のホームページ等で公表するとともに、当該届出事項を公衆の縦覧に供する。
- ・ 知事は、水資源の保全に支障が生ずるおそれがあると認めるときは、届出をした者（売主等）、当該届出に係る契約の相手方（買主等）等に対して当該土地の利用の方法等について必要な助言をすることができる。
- ・ 知事は、関係者に対し、土地の利用状況その他必要な事項に関し報告を求めるとともに、職員に立入調査させることができる。
- ・ 知事は、報告をしない人、立入調査を拒んだ人等に対し、必要な措置を講ずるよう勧告するとともに、勧告を受けた人がそれに従わなかったときは、その旨及び当該勧告の内容を公表することができる。

【水資源保全地域における土地の取引等の事前届出制のイメージ図】



（参考）①～③については、必ず行います。④～⑧については、必要に応じて行います。（④については、必要に応じ、環境審議会への諮問）

水資源保全地域の概要

水大気環境課

1 基本情報

地 域 名	ひがし 東（第1・第2）水資源保全地域
位 置	佐久市志賀の一部（佐久市志賀字長山1番94、他）
申出年月日	令和7年10月24日
申 出 者	佐久市長 柳田 清二

2 指定申出の理由

指定申出の理由	地域の貴重な水源であり、水資源の保全を適正に図っていくため
区域設定の考え方	取水地点の集水区域（市有地・国有地を除く）について設定

3 指定区域の概要

区 分		ひがし 東（第1・第2）
地 番		佐久市志賀字長山1番94、他
指定面積（ha）		9.02ha
土地利用の状況		原野、宅地
自然環境の状況	地 形	妙義荒船佐久高原国定公園内の別荘地（佐久市の東端に位置）
	地 質	新生代新第三紀の火砕岩を中心とした火山岩類からなる地層
	植 生	牧草地及びクリーミズナラ群落
	水 系	指定区域の付近を信濃川水系の志賀川（1級河川）が流れている
	降水量	気象庁西野牧観測所の年平均降水量は約1,243.2mm

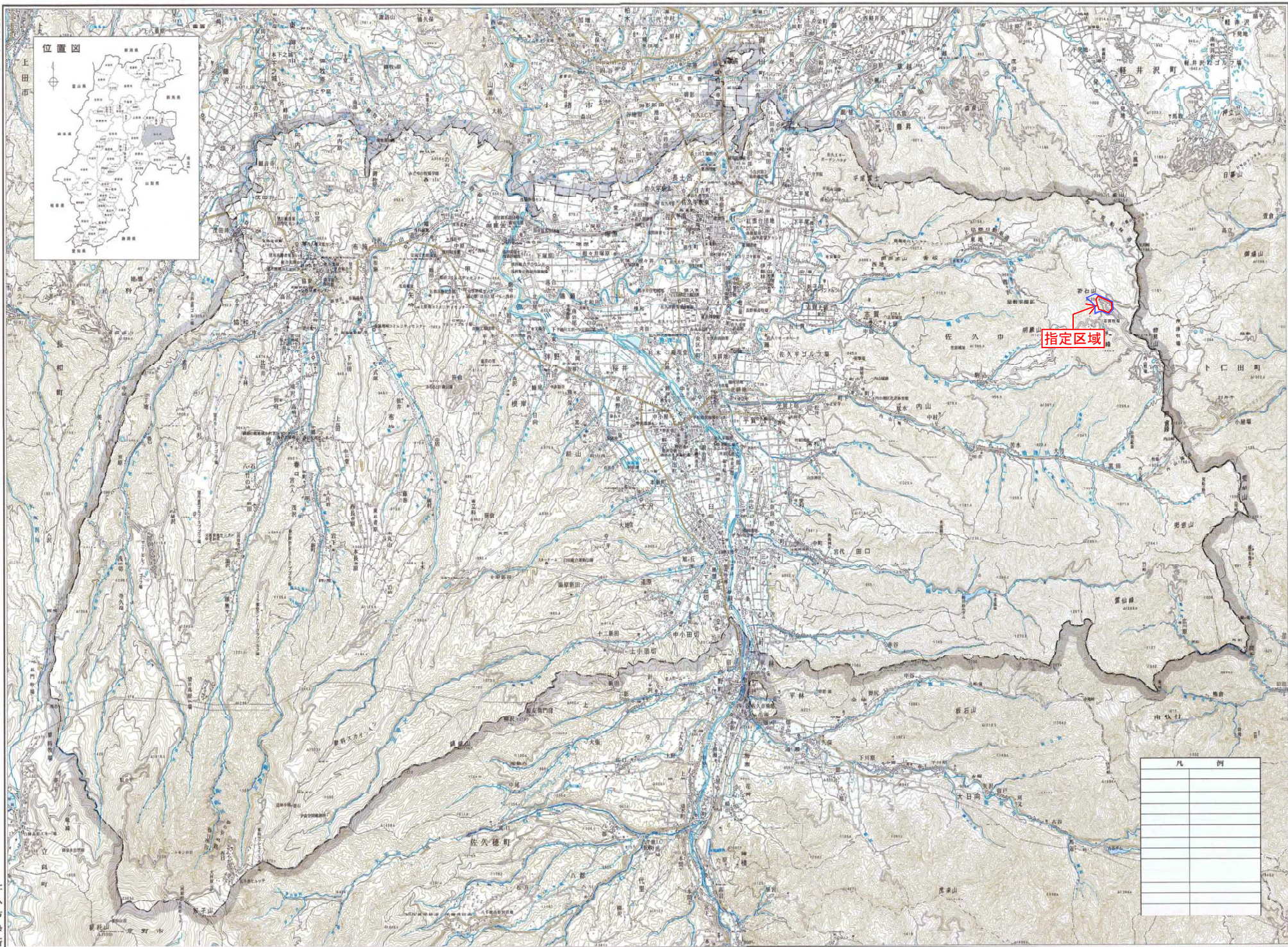
4 水源の概要

水源の名称	ひがし だい だい すいげん 東（第1・第2）水源
水源の種別	湧水
水源の用途	上水道
取水施設の設置者	佐久水道企業団
取水量(令和6年度実績)	183m ³ /日
取水施設の位置	佐久市志賀1-3
給水区域	佐久市志賀の一部
給水人口（人）(令和7年3月現在)	426人
給水量(令和6年度実績)	166m ³ /日
取水開始年月日	昭和38年3月1日

5 現地調査の状況

- （1）現地調査日 令和7年10月16日（木）
- （2）調査内容 水源の確認、稜線の確認など

平成十二年二月



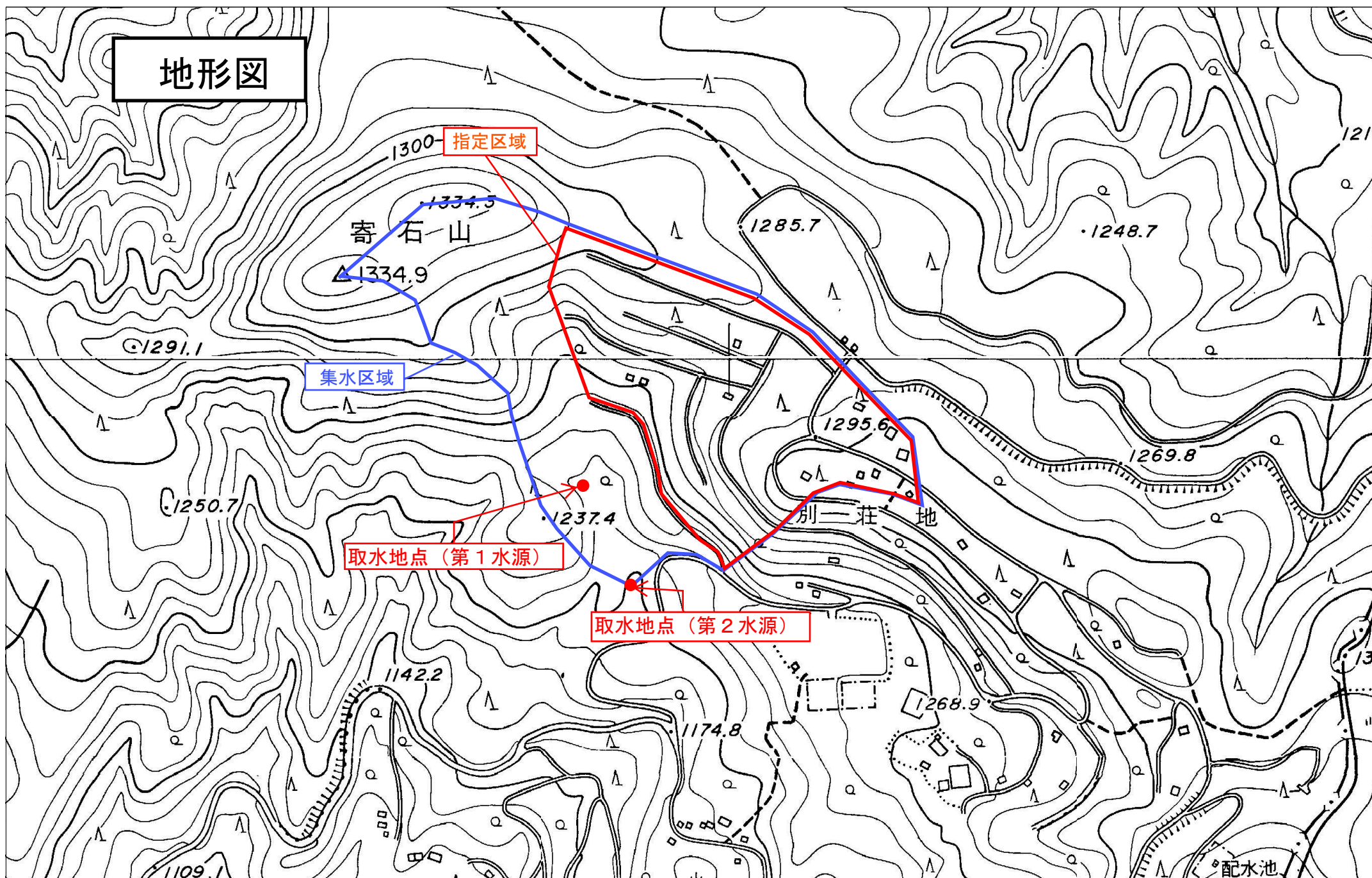
佐久市役所

この地図は、国土地理院長の承認を得て、同院発行の5万分1
縮尺図と印刷し、その複製を（公衆利用）するに同意する。

1 : 50,000

長野県長野市緑町1618 けやきビル ☎ 026 (235) 3664 (株)中央ジオマチックス

地形図



航空写真

