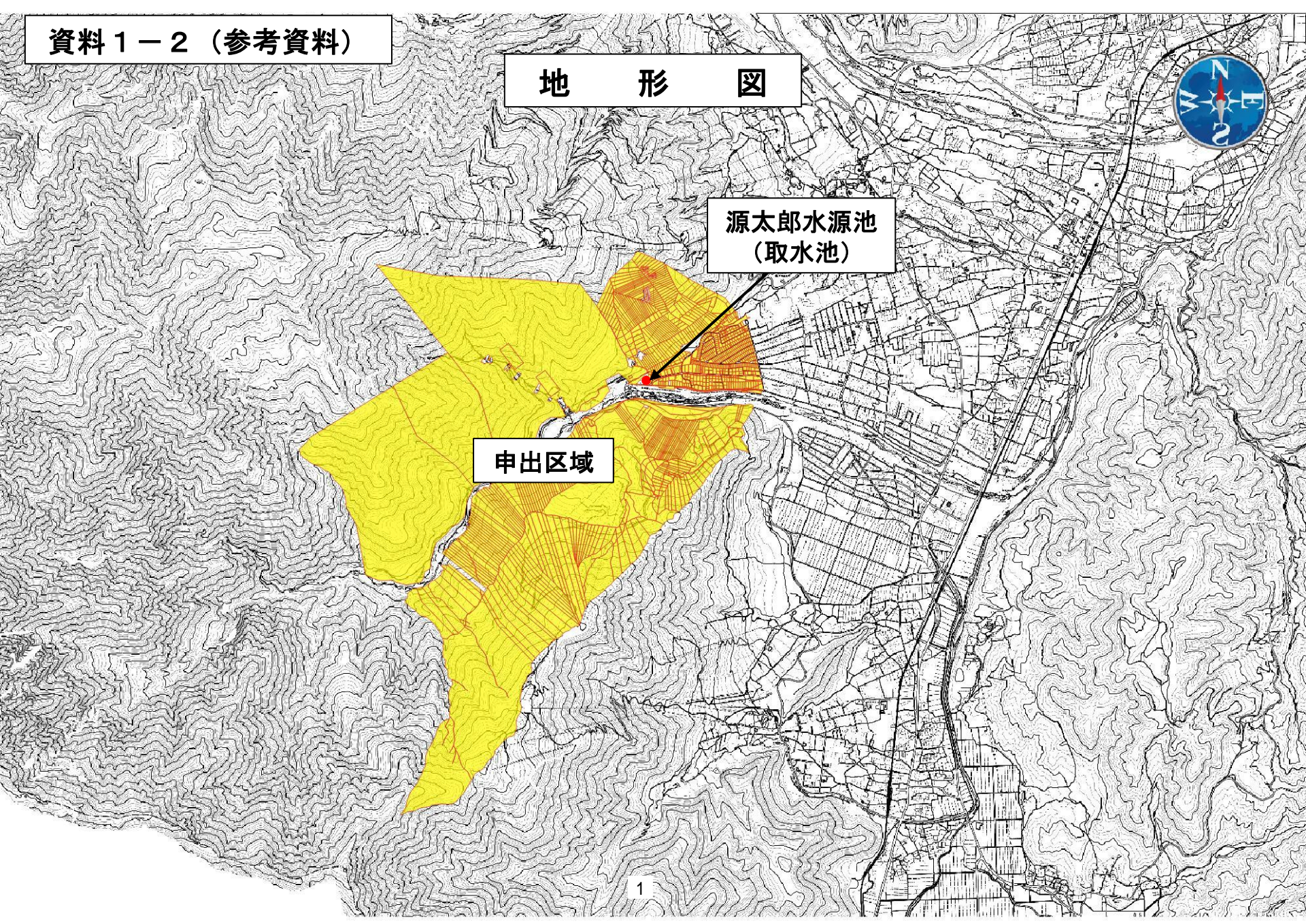


地形図

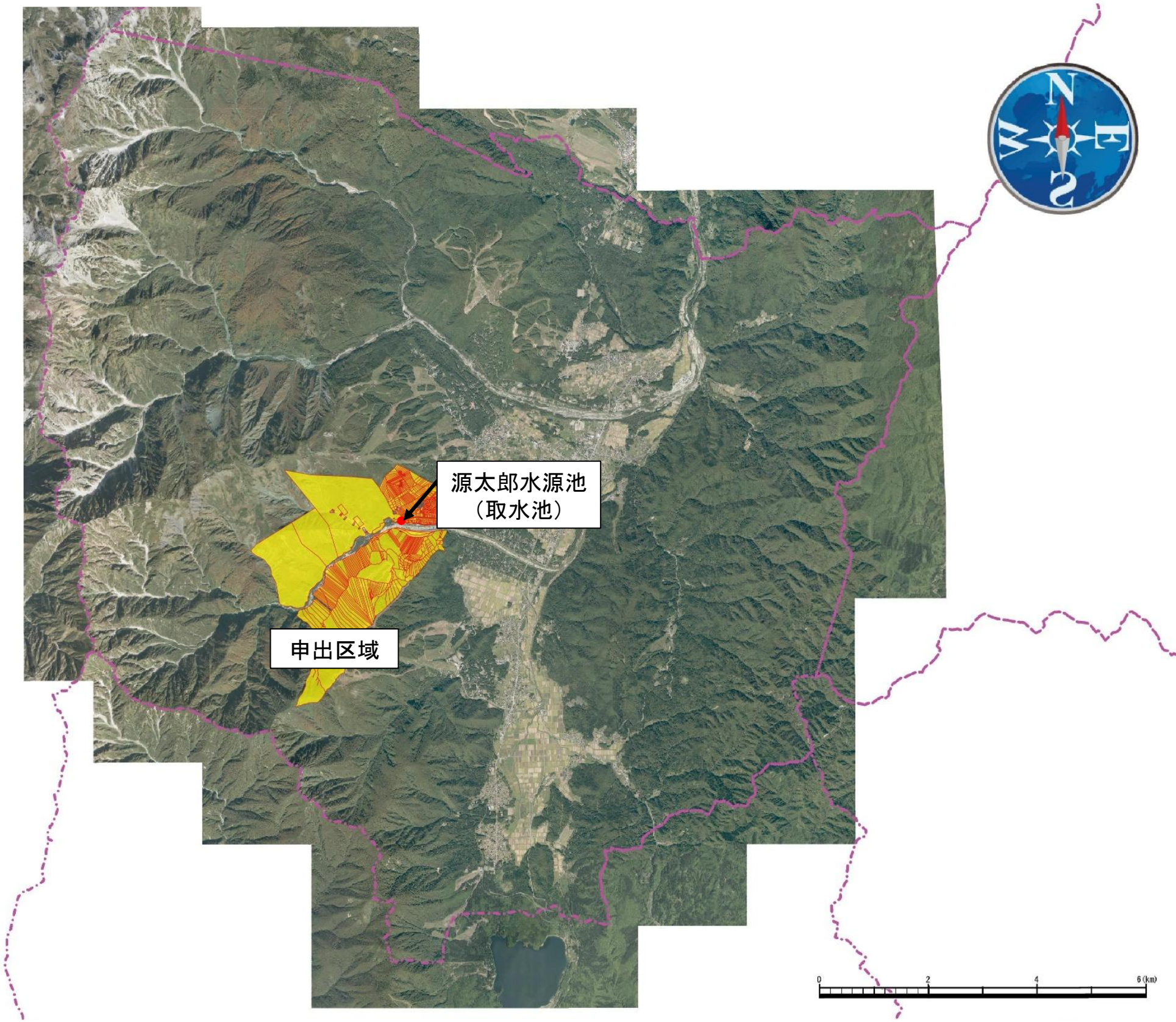


源太郎水源池  
(取水池)

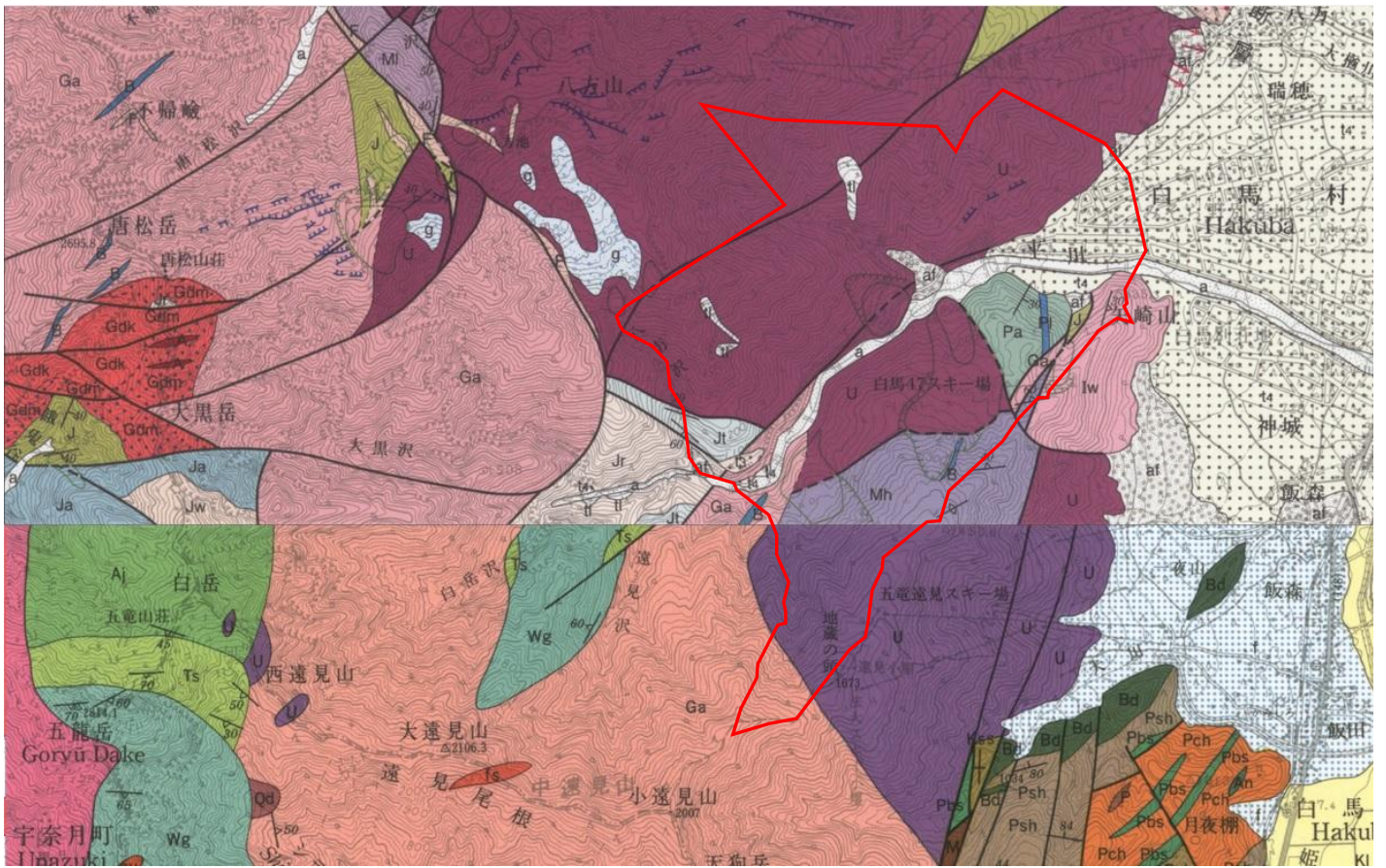
申出区域



航 空 写 真



白馬村の地質図（源太郎水源池周辺）



凡例	U	超苦鉄質岩	F	珪長岩、石英斑岩、アブライト及び優白質閃緑岩	Jt	黒雲母角閃石流紋岩溶結凝灰岩	J	砂岩頁岩互層	lw	黒雲母デイサイト凝灰岩	af・tl	礫・砂・シルト
	Pa	灰色-灰緑色珪長質凝灰岩	Ga	黒雲母花崗岩	Jr	流紋岩溶岩	B	安山岩及びドレライト	Pl	石灰岩	g	礫・砂・シルト・粘土
	Gdk	角閃石黒雲母花崗閃緑斑岩	Gdm	黒雲母角閃石花崗閃緑斑岩	Ja	角閃石安山岩溶岩	Mh	粗粒結晶片岩	MI	細粒結晶片岩		

工 事 名 白馬村上水道水源工事源太郎二期工事 (第2号井)										No.					
所 有 者 白馬村						工 期 昭和48年10月30日 ~ 昭和48年12月19日									
施 工 位 置 長野県北安曇郡白馬村北城源太郎						緯 度 ・ 経 度 北緯 36° 41' 01.60" 東経 137° 49' 39.20"									
深 度 38.00 m		管 種 SGP管		自然水位 GL- 8.320 m(▽)		地 盤 高 832.00 m		水 温							
管 径 φ 400 mm		ストレーナ種類 スリット型		揚水量 3760		限界揚水量 0 L/min		最大揚水量							
掘さく径		ストレーナ長 30.00 m		揚水位 GL- 15.780 m(▽)		限界揚水位 GL- 0.000 m		最大揚水位							
備 考						施 工 者 松本鑿泉工業株式会社									
標 尺 (m)	深 度 (m)	さ く 井 地 質				井 戸 構 造				標 尺 (m)					
		層 厚 (m)	柱 状 図	地 質	色 調	記 事	標 本 番 号	地 下 水 位	管 番 号	管 長 (m)	管 位 (m)	構 造 図	孔 内 検 査 比 抵 抗 ρ (Ω-m) 極 間		
1												— 1.00 m — 0.50 m			
2												0 500 1000			
3															
4															
5															
6															
7															
8															
9															
10															
11															
12															
13															
14															
15															
16															
17															
18															
19															
20															
21															
22															
23															
24															
25															
26															
27															
28															
29															
30															
31															
32															
33															
34															
35															
36															
37															
38	38.00	38.00		玉石混じり砂礫	暗灰黒				0	6.00	38.00				
39															
40															
41															
42															
43															
44															
45															
46															
47															
48															
49															
50															

図3.1 さく井地質柱状図

## 水源及び水源地周辺の現況写真

### ●水源及び取水箇所



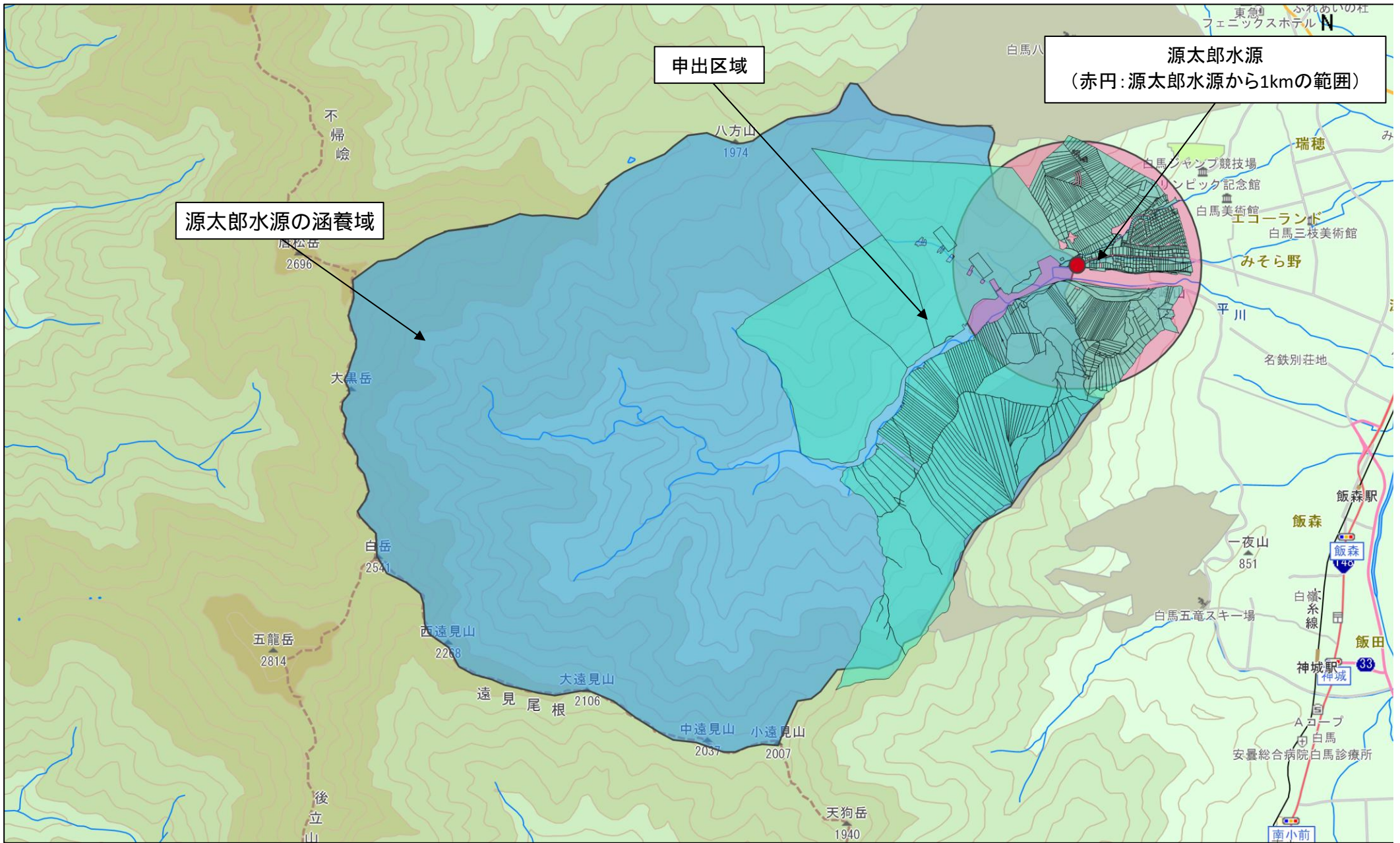
### ●水源周辺



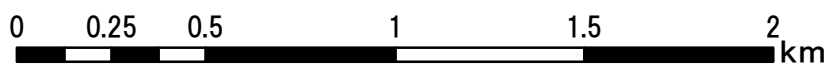
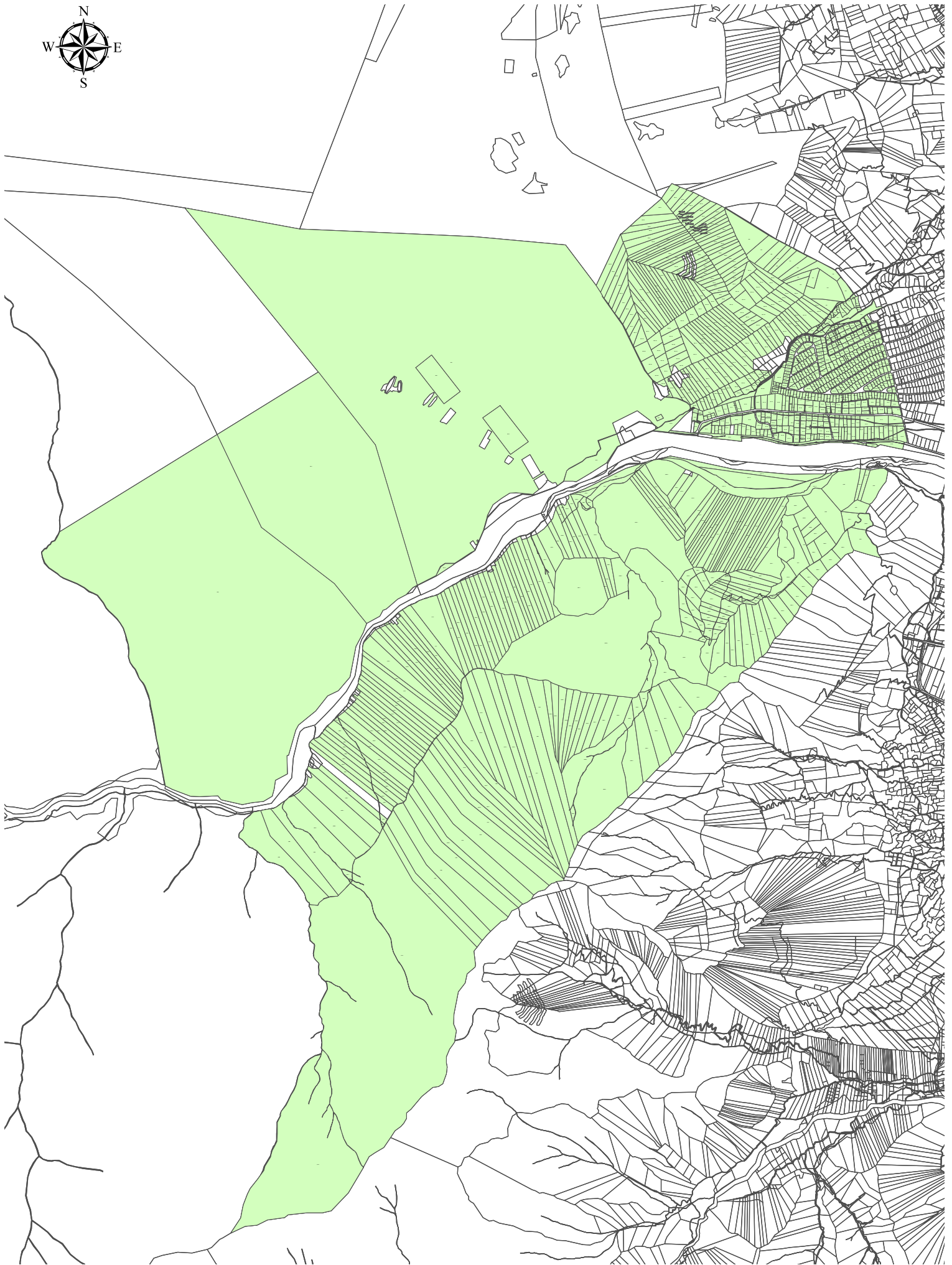
### ●別荘地内







背景地図については以下のとおり引用しています。  
 引用日：令和 8 年 5 月 29 日  
 © GeoTechnologies, Inc.  
 © PASCO CORPORATION



1:20,000

指定区域の地番一覧表（源太郎水源）

通番	大字	地番	地目	登記面積 (㎡)
1	北城	3552	原野	664.00
2	北城	3553	原野	188.00
3	北城	3557	田	720.00
4	北城	3558	田	433.00
5	北城	3559	田	694.00
6	北城	3560	田	247.00
7	北城	3561	田	476.00
8	北城	4189	原野	2,214.00
9	北城	4190	原野	11,963.00
10	北城	4191	原野	3,804.00
11	北城	4192	原野	2,611.00
12	北城	4193	原野	2,214.00
13	北城	4194	原野	1,223.00
14	北城	4195	原野	4,889.00
15	北城	4196	原野	4,826.00
16	北城	4197	原野	6,247.00
17	北城	4198	原野	3,173.00
18	北城	4199	原野	3,173.00
19	北城	4200	原野	6,694.00
20	北城	4201	原野	8,148.00
21	北城	4202	原野	17,933.00
22	北城	2937-336	原野	440.00
23	北城	2937-337	原野	351.00
24	北城	2937-338	原野	357.00
25	北城	2937-339	原野	348.00
26	北城	2937-340	原野	343.00
27	北城	2937-341	宅地	348.40
28	北城	2937-342	宅地	339.72
29	北城	2937-343	宅地	342.65
30	北城	2937-344	原野	350.00
31	北城	2937-345	原野	358.00
32	北城	2937-346	原野	362.00
33	北城	2937-347	原野	357.00
34	北城	2937-348	原野	352.00

通番	大字	地番	地目	登記面積 (㎡)
35	北城	2937-349	原野	353.00
36	北城	2937-350	宅地	359.55
37	北城	2937-351	宅地	396.93
38	北城	2937-352	宅地	389.29
39	北城	2937-353	原野	395.00
40	北城	2937-354	原野	294.00
41	北城	2937-355	原野	402.00
42	北城	2937-356	原野	414.00
43	北城	2937-357	原野	407.00
44	北城	2937-358	原野	407.00
45	北城	2937-359	宅地	373.45
46	北城	2937-360	宅地	371.12
47	北城	2937-361	原野	397.00
48	北城	2937-362	原野	356.00
49	北城	2937-363	宅地	360.52
50	北城	2937-364	原野	356.00
51	北城	2937-365	原野	357.00
52	北城	2937-366	原野	456.00
53	北城	2937-367	原野	408.00
54	北城	2937-368	原野	380.00
55	北城	2937-369	宅地	373.06
56	北城	2937-370	原野	352.00
57	北城	2937-371	原野	389.00
58	北城	2937-372	原野	369.00
59	北城	2937-373	原野	379.00
60	北城	2937-374	原野	378.00
61	北城	2937-375	宅地	487.57
62	北城	2937-376	原野	395.00
63	北城	2937-377	原野	403.00
64	北城	2937-378	原野	387.00
65	北城	2937-379	原野	392.00
66	北城	2937-380	原野	387.00
67	北城	2937-381	原野	398.00
68	北城	2937-382	原野	401.00

通番	大字	地番	地目	登記面積 (㎡)
69	北城	2937-383	原野	408.00
70	北城	2937-384	宅地	412.12
71	北城	2937-385	宅地	421.48
72	北城	2937-386	宅地	423.28
73	北城	2937-387	原野	430.00
74	北城	2937-388	原野	481.00
75	北城	2937-389	原野	553.00
76	北城	2937-390	宅地	402.93
77	北城	2937-391	原野	404.00
78	北城	2937-392	原野	396.00
79	北城	2937-393	原野	414.00
80	北城	2937-394	原野	388.00
81	北城	2937-395	原野	384.00
82	北城	2937-396	原野	386.00
83	北城	2937-397	原野	392.00
84	北城	2937-398	原野	402.00
85	北城	2937-399	原野	386.00
86	北城	2937-400	原野	372.00
87	北城	2937-401	原野	367.00
88	北城	2937-402	原野	351.00
89	北城	2937-403	原野	340.00
90	北城	2937-404	原野	333.00
91	北城	2937-405	原野	322.00
92	北城	2937-406	原野	309.00
93	北城	2937-408	原野	323.00
94	北城	2937-409	宅地	341.48
95	北城	2937-410	原野	341.00
96	北城	2937-411	原野	460.00
97	北城	2937-412	宅地	420.66
98	北城	2937-413	原野	347.00
99	北城	2937-414	原野	368.00
100	北城	2937-415	原野	353.00
101	北城	2937-416	原野	445.00
102	北城	2937-417	原野	460.00

通番	大字	地番	地目	登記面積 (㎡)
103	北城	2937-418	原野	543.00
104	北城	2937-419	原野	479.00
105	北城	2937-420	原野	474.00
106	北城	2937-421	原野	467.00
107	北城	2937-422	原野	463.00
108	北城	2937-423	原野	488.00
109	北城	2937-424	宅地	626.82
110	北城	2937-425	原野	743.00
111	北城	2937-426	原野	370.00
112	北城	2937-428	原野	5,773.00
113	北城	2937-429	宅地	468.44
114	北城	2937-430	原野	412.00
115	北城	2937-431	原野	426.00
116	北城	2937-432	宅地	433.14
117	北城	2937-433	原野	414.00
118	北城	2937-434	原野	422.00
119	北城	2937-435	宅地	419.58
120	北城	2937-436	原野	423.00
121	北城	2937-437	原野	417.00
122	北城	2937-438	原野	422.00
123	北城	2937-439	宅地	417.79
124	北城	2937-440	宅地	411.30
125	北城	2937-441	原野	410.00
126	北城	2937-442	宅地	407.96
127	北城	2937-443	原野	436.00
128	北城	2937-444	原野	450.00
129	北城	2937-445	原野	452.00
130	北城	2937-446	原野	604.00
131	北城	2937-447	宅地	371.38
132	北城	2937-448	原野	396.00
133	北城	2937-449	宅地	393.69
134	北城	2937-450	原野	374.00
135	北城	2937-451	原野	384.00
136	北城	2937-452	原野	371.00

通番	大字	地番	地目	登記面積 (㎡)
137	北城	2937-453	原野	371.00
138	北城	2937-454	原野	373.00
139	北城	2937-455	原野	378.00
140	北城	2937-456	原野	391.00
141	北城	2937-457	原野	383.00
142	北城	2937-458	原野	398.00
143	北城	2937-459	宅地	398.40
144	北城	2937-460	原野	397.00
145	北城	2937-461	宅地	388.00
146	北城	2937-462	宅地	388.43
147	北城	2937-463	宅地	394.34
148	北城	2937-464	宅地	386.99
149	北城	2937-465	宅地	390.72
150	北城	2937-466	原野	398.00
151	北城	2937-467	原野	400.00
152	北城	2937-468	原野	402.00
153	北城	2937-469	宅地	400.32
154	北城	2937-470	原野	348.00
155	北城	2937-471	原野	500.00
156	北城	2937-472	原野	393.00
157	北城	2937-473	宅地	399.98
158	北城	2937-474	原野	404.00
159	北城	2937-475	原野	404.00
160	北城	2937-476	原野	401.00
161	北城	2937-477	原野	383.00
162	北城	2937-478	原野	379.00
163	北城	2937-479	原野	381.00
164	北城	2937-480	宅地	384.89
165	北城	2937-481	原野	387.00
166	北城	2937-482	原野	386.00
167	北城	2937-483	原野	389.00
168	北城	2937-484	原野	393.00
169	北城	2937-485	宅地	392.42
170	北城	2937-486	宅地	400.98
171	北城	2937-487	原野	393.00
172	北城	2937-488	原野	384.00

通番	大字	地番	地目	登記面積 (㎡)
173	北城	2937-489	原野	400.00
174	北城	2937-490	原野	395.00
175	北城	2937-491	原野	396.00
176	北城	2937-492	宅地	400.01
177	北城	2937-493	原野	396.00
178	北城	2937-494	原野	405.00
179	北城	2937-495	原野	398.00
180	北城	2937-496	原野	411.00
181	北城	2937-497	原野	766.00
182	北城	2937-498	原野	480.00
183	北城	2937-499	宅地	381.08
184	北城	2937-500	宅地	408.09
185	北城	2937-501	原野	460.00
186	北城	2937-502	原野	457.00
187	北城	2937-503	原野	465.00
188	北城	2937-504	原野	426.00
189	北城	2937-505	原野	407.00
190	北城	2937-506	宅地	423.85
191	北城	2937-507	原野	455.00
192	北城	2937-508	原野	441.00
193	北城	2937-509	原野	217.00
194	北城	2937-510	原野	379.00
195	北城	2937-511	原野	406.00
196	北城	2937-512	宅地	430.81
197	北城	2937-513	原野	460.00
198	北城	2937-514	宅地	486.48
199	北城	2937-515	宅地	539.67
200	北城	2937-516	原野	535.00
201	北城	2937-517	原野	443.00
202	北城	2937-518	原野	388.00
203	北城	2937-519	原野	346.00
204	北城	2937-520	原野	376.00
205	北城	2937-521	原野	361.00
206	北城	2937-522	宅地	432.99
207	北城	2937-523	原野	457.00
208	北城	2937-524	原野	621.00

通番	大字	地番	地目	登記面積 (㎡)
209	北城	2937-525	宅地	429.12
210	北城	2937-526	原野	496.00
211	北城	2937-527	原野	408.00
212	北城	2937-528	原野	402.00
213	北城	2937-529	原野	409.00
214	北城	2937-530	宅地	406.44
215	北城	2937-531	原野	409.00
216	北城	2937-532	宅地	412.36
217	北城	2937-533	宅地	415.27
218	北城	2937-534	原野	720.00
219	北城	2937-535	原野	527.00
220	北城	2937-536	原野	403.00
221	北城	2937-537	原野	401.00
222	北城	2937-538	原野	402.00
223	北城	2937-539	原野	400.00
224	北城	2937-540	原野	402.00
225	北城	2937-541	宅地	401.16
226	北城	2937-542	原野	399.00
227	北城	2937-543	原野	406.00
228	北城	2937-544	原野	533.00
229	北城	2937-545	原野	509.00
230	北城	2937-546	宅地	394.46
231	北城	2937-547	宅地	393.66
232	北城	2937-548	原野	401.00
233	北城	2937-549	宅地	394.79
234	北城	2937-550	原野	393.00
235	北城	2937-551	原野	399.00
236	北城	2937-552	原野	650.00
237	北城	2937-553	原野	485.00
238	北城	2937-554	原野	401.00
239	北城	2937-555	宅地	399.82
240	北城	2937-556	原野	400.00
241	北城	2937-557	原野	400.00
242	北城	2937-558	原野	329.00
243	北城	2937-559	宅地	499.96
244	北城	2937-697	原野	178.00

通番	大字	地番	地目	登記面積 (㎡)
245	北城	2937-702	原野	347.00
246	北城	2937-703	原野	1,475.00
247	北城	2937-704	原野	53.00
248	北城	2937-705	原野	53.00
249	北城	2937-706	原野	54.00
250	北城	2937-707	原野	162.00
251	北城	2937-708	原野	162.00
252	北城	2937-709	原野	162.00
253	北城	2937-710	原野	189.00
254	北城	2937-711	宅地	106.31
255	北城	2937-712	原野	518.00
256	北城	2937-765	宅地	66.09
257	北城	2937-781	原野	217.00
258	北城	2937-784	宅地	155.97
259	北城	2937-791	原野	101.00
260	北城	2937-792	原野	7.68
261	北城	2940-20	原野	506.00
262	北城	2940-21	原野	452.00
263	北城	2940-22	原野	429.00
264	北城	2940-23	原野	533.00
265	北城	2940-24	原野	518.00
266	北城	2940-25	原野	541.00
267	北城	2940-26	宅地	538.59
268	北城	2940-27	宅地	509.39
269	北城	2940-28	原野	561.00
270	北城	2940-29	原野	508.00
271	北城	2940-30	原野	890.00
272	北城	2940-31	原野	449.00
273	北城	2940-32	原野	452.00
274	北城	2940-33	宅地	422.85
275	北城	2940-34	原野	247.00
276	北城	2940-35	原野	134.00
277	北城	2940-36	宅地	454.23
278	北城	2940-37	原野	455.00
279	北城	2940-38	原野	456.00
280	北城	2940-39	原野	458.00

通番	大字	地番	地目	登記面積 (㎡)
281	北城	2940-40	原野	459.00
282	北城	2940-41	原野	460.00
283	北城	2940-42	原野	457.00
284	北城	2940-43	原野	566.00
285	北城	2940-44	原野	450.00
286	北城	2940-45	原野	458.00
287	北城	2940-46	原野	227.00
288	北城	2940-47	原野	455.00
289	北城	2940-48	原野	456.00
290	北城	2940-49	原野	228.00
291	北城	2940-50	原野	457.00
292	北城	2940-51	原野	458.00
293	北城	2940-52	原野	188.00
294	北城	2940-53	原野	200.00
295	北城	2940-54	原野	382.00
296	北城	2940-55	原野	590.00
297	北城	2940-56	原野	446.00
298	北城	2940-57	原野	462.00
299	北城	2940-58	原野	232.00
300	北城	2940-59	原野	359.00
301	北城	2940-60	原野	419.00
302	北城	2940-61	原野	227.00
303	北城	2940-62	原野	228.00
304	北城	2940-63	原野	80.00
305	北城	2940-64	宅地	41.93
306	北城	2940-65	原野	271.00
307	北城	2941-1	原野	1,045.00
308	北城	2941-2	原野	78.00
309	北城	2941-3	原野	142.00
310	北城	2941-4	原野	198.00
311	北城	2941-5	原野	277.00
312	北城	2941-6	原野	390.00
313	北城	2941-7	原野	301.00
314	北城	2941-8	原野	528.00
315	北城	2941-9	原野	371.00
316	北城	2942-10	宅地	262.32

通番	大字	地番	地目	登記面積 (㎡)
317	北城	2942-11	宅地	190.42
318	北城	2942-12	原野	466.00
319	北城	2942-13	原野	448.00
320	北城	2942-14	宅地	378.37
321	北城	2942-15	原野	270.00
322	北城	2942-16	原野	706.00
323	北城	2942-17	原野	738.00
324	北城	2942-18	原野	348.00
325	北城	2942-19	原野	76.00
326	北城	2942-2	原野	238.00
327	北城	2942-20	原野	229.00
328	北城	2942-21	原野	10.00
329	北城	2942-22	原野	101.00
330	北城	2942-3	原野	37.00
331	北城	2942-4	原野	40.00
332	北城	2942-5	原野	513.00
333	北城	2942-6	原野	307.00
334	北城	2942-7	原野	313.00
335	北城	2942-8	宅地	459.82
336	北城	2942-9	原野	460.00
337	北城	3550-1	原野	1,832.00
338	北城	3551-1	原野	1,269.00
339	北城	3551-2	原野	317.00
340	北城	3554-1	原野	251.00
341	北城	3554-□	原野	69.00
342	北城	3555-イ	田	323.00
343	北城	3555-□	原野	247.00
344	北城	3556-イ	田	717.00
345	北城	3556-□	原野	161.00
346	北城	3563-1	雑種地	677.00
347	北城	3563-□	原野	115.00
348	北城	4487-100	山林	1,983.00
349	北城	4487-101	山林	1,983.00
350	北城	4487-102	山林	2,066.00
351	北城	4487-103	山林	2,148.00
352	北城	4487-104	山林	2,512.00

通番	大字	地番	地目	登記面積 (㎡)
353	北城	4487-105	山林	2,915.00
354	北城	4487-106	山林	2,641.00
355	北城	4487-107	山林	2,380.00
356	北城	4487-108	山林	2,588.00
357	北城	4487-109	山林	2,762.00
358	北城	4487-110	山林	2,912.00
359	北城	4487-111	山林	2,267.00
360	北城	4487-112	山林	2,211.00
361	北城	4487-113	山林	2,082.00
362	北城	4487-114	山林	2,198.00
363	北城	4487-115	山林	2,076.00
364	北城	4487-116	山林	2,089.00
365	北城	4487-117	山林	2,089.00
366	北城	4487-118	山林	2,366.00
367	北城	4487-119	山林	2,628.00
368	北城	4487-120	山林	2,618.00
369	北城	4487-121	山林	2,651.00
370	北城	4487-122	山林	2,568.00
371	北城	4487-123	山林	2,677.00
372	北城	4487-124	山林	2,859.00
373	北城	4487-125	山林	2,234.00
374	北城	4487-126	山林	2,267.00
375	北城	4487-127	山林	2,277.00
376	北城	4487-128	山林	2,704.00
377	北城	4487-129	山林	5,871.00
378	北城	4487-130	山林	3,381.00
379	北城	4487-131	山林	2,261.00
380	北城	4487-132	山林	3,193.00
381	北城	4487-133	山林	2,776.00
382	北城	4487-134	山林	2,776.00
383	北城	4487-135	山林	3,586.00
384	北城	4487-136	山林	3,702.00
385	北城	4487-137	山林	5,289.00
386	北城	4487-138	山林	4,786.00
387	北城	4487-139	山林	3,057.00
388	北城	4487-14	山林	4,396.00

通番	大字	地番	地目	登記面積 (㎡)
389	北城	4487-140	山林	2,479.00
390	北城	4487-141	山林	2,314.00
391	北城	4487-142	山林	2,148.00
392	北城	4487-143	山林	2,148.00
393	北城	4487-144	山林	2,148.00
394	北城	4487-145	山林	2,142.00
395	北城	4487-146	山林	2,062.00
396	北城	4487-147	山林	2,852.00
397	北城	4487-148	山林	4,581.00
398	北城	4487-149	山林	2,092.00
399	北城	4487-15	山林	4,284.00
400	北城	4487-150	山林	2,109.00
401	北城	4487-151	山林	2,168.00
402	北城	4487-152	山林	2,304.00
403	北城	4487-153	山林	2,862.00
404	北城	4487-154	山林	2,693.00
405	北城	4487-155	山林	3,934.00
406	北城	4487-156	山林	2,435.00
407	北城	4487-157	山林	2,243.00
408	北城	4487-158	山林	2,347.00
409	北城	4487-159	山林	2,714.00
410	北城	4487-16	山林	3,451.00
411	北城	4487-160	山林	2,587.00
412	北城	4487-161	山林	2,754.00
413	北城	4487-162	山林	2,514.00
414	北城	4487-163	山林	2,949.00
415	北城	4487-164	山林	3,001.00
416	北城	4487-165	山林	3,001.00
417	北城	4487-166	山林	2,456.00
418	北城	4487-167	山林	2,360.00
419	北城	4487-168	山林	2,386.00
420	北城	4487-169	山林	2,390.00
421	北城	4487-17	山林	3,379.00
422	北城	4487-170	山林	2,585.00
423	北城	4487-171	山林	2,826.00
424	北城	4487-172	山林	2,657.00

通番	大字	地番	地目	登記面積 (㎡)
425	北城	4487-173	山林	2,287.00
426	北城	4487-174	山林	2,177.00
427	北城	4487-175	山林	1,787.00
428	北城	4487-176	山林	1,719.00
429	北城	4487-177	山林	1,505.00
430	北城	4487-178	山林	1,318.00
431	北城	4487-179	山林	1,811.00
432	北城	4487-18	山林	3,164.00
433	北城	4487-180	山林	2,432.00
434	北城	4487-181	山林	2,998.00
435	北城	4487-182	山林	2,912.00
436	北城	4487-183	山林	3,094.00
437	北城	4487-184	山林	2,842.00
438	北城	4487-185	山林	2,644.00
439	北城	4487-186	山林	4,585.00
440	北城	4487-187	山林	3,547.00
441	北城	4487-188	山林	2,505.00
442	北城	4487-189	山林	1,789.00
443	北城	4487-19	山林	2,436.00
444	北城	4487-190	山林	747.00
445	北城	4487-191	山林	671.00
446	北城	4487-192	山林	671.00
447	北城	4487-193	山林	671.00
448	北城	4487-194	山林	687.00
449	北城	4487-195	山林	680.00
450	北城	4487-196	山林	684.00
451	北城	4487-197	山林	684.00
452	北城	4487-198	山林	687.00
453	北城	4487-199	山林	793.00
454	北城	4487-20	山林	3,425.00
455	北城	4487-200	山林	733.00
456	北城	4487-201	山林	909.00
457	北城	4487-202	山林	905.00
458	北城	4487-203	山林	892.00
459	北城	4487-204	山林	833.00
460	北城	4487-205	山林	381.00

通番	大字	地番	地目	登記面積 (㎡)
461	北城	4487-209	山林	172.00
462	北城	4487-21	山林	4,495.00
463	北城	4487-210	山林	470.00
464	北城	4487-211	山林	351.00
465	北城	4487-212	山林	340.00
466	北城	4487-213	山林	653.00
467	北城	4487-214	山林	670.00
468	北城	4487-215	山林	700.00
469	北城	4487-22	山林	2,625.00
470	北城	4487-23	山林	2,253.00
471	北城	4487-235	山林	74.00
472	北城	4487-238	山林	15.00
473	北城	4487-239	山林	14.00
474	北城	4487-24	山林	1,726.00
475	北城	4487-241	山林	10.00
476	北城	4487-242	山林	9.44
477	北城	4487-25	山林	2,504.00
478	北城	4487-26	山林	2,565.00
479	北城	4487-27	山林	2,776.00
480	北城	4487-276	山林	652.00
481	北城	4487-277	山林	657.00
482	北城	4487-28	山林	3,077.00
483	北城	4487-281	山林	863.00
484	北城	4487-289	山林	634.00
485	北城	4487-29	山林	3,213.00
486	北城	4487-292	山林	729.00
487	北城	4487-296	山林	692.00
488	北城	4487-30	山林	3,057.00
489	北城	4487-31	山林	2,909.00
490	北城	4487-316	山林	3.05
491	北城	4487-319	山林	114.00
492	北城	4487-32	山林	3,414.00
493	北城	4487-321	山林	350.00
494	北城	4487-323	山林	49.00
495	北城	4487-325	山林	74.00
496	北城	4487-327	山林	175.00

通番	大字	地番	地目	登記面積 (㎡)
497	北城	4487-329	山林	704.00
498	北城	4487-33	山林	3,586.00
499	北城	4487-331	山林	66.00
500	北城	4487-333	山林	97.00
501	北城	4487-335	山林	1,341.00
502	北城	4487-34	山林	3,414.00
503	北城	4487-341	山林	134.00
504	北城	4487-343	山林	195.00
505	北城	4487-345	山林	1,941.00
506	北城	4487-349	山林	86.00
507	北城	4487-35	山林	3,345.00
508	北城	4487-350	山林	96.00
509	北城	4487-351	山林	0.82
510	北城	4487-354	山林	168.00
511	北城	4487-36	山林	3,001.00
512	北城	4487-37	山林	2,862.00
513	北城	4487-373	山林	221.00
514	北城	4487-38	山林	2,657.00
515	北城	4487-381	山林	81.00
516	北城	4487-383	山林	394.00
517	北城	4487-39	山林	3,041.00
518	北城	4487-40	山林	2,644.00
519	北城	4487-41	山林	2,720.00
520	北城	4487-42	山林	2,674.00
521	北城	4487-43	山林	2,667.00
522	北城	4487-44	山林	2,680.00
523	北城	4487-45	山林	2,580.00
524	北城	4487-46	山林	2,320.00
525	北城	4487-47	山林	1,994.00
526	北城	4487-48	山林	1,460.00
527	北城	4487-49	山林	1,187.00
528	北城	4487-50	山林	2,242.00
529	北城	4487-51	山林	925.00
530	北城	4487-52	山林	2,620.00
531	北城	4487-53	山林	2,644.00
532	北城	4487-54	山林	5,388.00

通番	大字	地番	地目	登記面積 (㎡)
533	北城	4487-55	山林	2,780.00
534	北城	4487-56	山林	2,912.00
535	北城	4487-57	山林	2,912.00
536	北城	4487-58	山林	2,885.00
537	北城	4487-59	山林	3,114.00
538	北城	4487-60	山林	4,628.00
539	北城	4487-61	山林	5,900.00
540	北城	4487-62	山林	6,247.00
541	北城	4487-63	山林	6,452.00
542	北城	4487-64	山林	8,264.00
543	北城	4487-65	山林	8,330.00
544	北城	4487-66	山林	6,558.00
545	北城	4487-67	山林	5,943.00
546	北城	4487-68	山林	5,943.00
547	北城	4487-69	山林	5,943.00
548	北城	4487-70	山林	3,623.00
549	北城	4487-71	山林	3,857.00
550	北城	4487-72	山林	3,034.00
551	北城	4487-73	山林	3,028.00
552	北城	4487-74	山林	2,809.00
553	北城	4487-75	山林	2,753.00
554	北城	4487-76	山林	3,054.00
555	北城	4487-77	山林	3,157.00
556	北城	4487-78	山林	3,229.00
557	北城	4487-79	山林	3,461.00
558	北城	4487-80	山林	6,942.00
559	北城	4487-81	山林	4,165.00
560	北城	4487-82	山林	4,165.00
561	北城	4487-83	山林	4,462.00
562	北城	4487-84	山林	3,867.00
563	北城	4487-85	山林	3,652.00
564	北城	4487-86	山林	3,682.00
565	北城	4487-87	山林	3,570.00
566	北城	4487-88	山林	4,337.00
567	北城	4487-89	山林	3,933.00
568	北城	4487-90	山林	3,054.00

通番	大字	地番	地目	登記面積 (㎡)
569	北城	4487-91	山林	3,008.00
570	北城	4487-92	山林	2,668.00
571	北城	4487-93	山林	2,608.00
572	北城	4487-94	山林	2,612.00
573	北城	4487-95	山林	2,656.00
574	北城	4487-96	山林	2,644.00
575	北城	4487-97	山林	2,578.00
576	北城	4487-98	山林	2,208.00
577	北城	4487-99	山林	2,175.00
578	北城	831-1	宅地	489.03
579	北城	831-10	宅地	642.67
580	北城	831-104	宅地	324.29
581	北城	831-105	宅地	1,503.99
582	北城	831-106	宅地	406.31
583	北城	831-107	宅地	2,514.08
584	北城	831-108	宅地	619.11
585	北城	831-109	宅地	57.20
586	北城	831-11	宅地	1,582.87
587	北城	831-110	宅地	330.38
588	北城	831-111	宅地	331.17
589	北城	831-112	宅地	225.75
590	北城	831-113	宅地	599.10
591	北城	831-114	宅地	261.60
592	北城	831-115	宅地	646.53
593	北城	831-116	宅地	487.64
594	北城	831-118	宅地	868.77
595	北城	831-119	宅地	868.18
596	北城	831-12	宅地	857.09
597	北城	831-120	宅地	8.50
598	北城	831-121	宅地	737.41
599	北城	831-122	宅地	729.81
600	北城	831-123	宅地	427.03
601	北城	831-124	宅地	855.75
602	北城	831-125	宅地	669.24
603	北城	831-126	宅地	682.52
604	北城	831-127	宅地	702.02

通番	大字	地番	地目	登記面積 (㎡)
605	北城	831-128	宅地	696.49
606	北城	831-129	宅地	661.30
607	北城	831-13	宅地	2,120.30
608	北城	831-130	宅地	299.20
609	北城	831-131	宅地	983.80
610	北城	831-132	宅地	33.88
611	北城	831-133	宅地	917.79
612	北城	831-134	宅地	99.36
613	北城	831-135	宅地	712.85
614	北城	831-136	宅地	13.64
615	北城	831-137	宅地	2,186.10
616	北城	831-138	宅地	989.04
617	北城	831-139	宅地	989.81
618	北城	831-14	宅地	635.30
619	北城	831-140	宅地	642.96
620	北城	831-141	宅地	641.55
621	北城	831-142	宅地	644.24
622	北城	831-143	宅地	194.40
623	北城	831-144	宅地	687.81
624	北城	831-145	宅地	202.40
625	北城	831-146	宅地	659.42
626	北城	831-147	宅地	174.44
627	北城	831-148	宅地	519.04
628	北城	831-149	宅地	723.80
629	北城	831-15	宅地	1,221.25
630	北城	831-150	宅地	723.28
631	北城	831-151	宅地	723.87
632	北城	831-152	宅地	492.08
633	北城	831-153	宅地	724.84
634	北城	831-154	宅地	343.57
635	北城	831-155	宅地	682.00
636	北城	831-156	宅地	723.73
637	北城	831-157	宅地	351.62
638	北城	831-158	宅地	176.28
639	北城	831-159	宅地	395.24
640	北城	831-16	宅地	1,557.64

通番	大字	地番	地目	登記面積 (㎡)
641	北城	831-160	宅地	571.14
642	北城	831-162	宅地	570.55
643	北城	831-163	宅地	148.16
644	北城	831-164	宅地	487.65
645	北城	831-165	宅地	596.53
646	北城	831-166	宅地	460.47
647	北城	831-167	宅地	634.56
648	北城	831-168	宅地	255.48
649	北城	831-169	宅地	1,030.41
650	北城	831-17	宅地	189.14
651	北城	831-170	宅地	203.28
652	北城	831-171	宅地	1,134.77
653	北城	831-172	宅地	1,554.63
654	北城	831-173	宅地	518.47
655	北城	831-174	宅地	441.48
656	北城	831-175	宅地	751.42
657	北城	831-176	宅地	823.03
658	北城	831-177	宅地	881.42
659	北城	831-178	宅地	883.72
660	北城	831-179	宅地	748.80
661	北城	831-18	宅地	685.58
662	北城	831-181	宅地	749.70
663	北城	831-183	宅地	571.66
664	北城	831-184	宅地	291.76
665	北城	831-185	宅地	6.30
666	北城	831-186	宅地	497.95
667	北城	831-187	宅地	427.41
668	北城	831-188	宅地	331.10
669	北城	831-189	宅地	757.30
670	北城	831-19	宅地	127.50
671	北城	831-190	宅地	758.68
672	北城	831-191	宅地	1,042.84
673	北城	831-194	宅地	337.92
674	北城	831-195	宅地	494.24
675	北城	831-197	宅地	663.38
676	北城	831-198	宅地	642.85

通番	大字	地番	地目	登記面積 (㎡)
677	北城	831-199	宅地	86.02
678	北城	831-2	宅地	474.84
679	北城	831-20	宅地	744.45
680	北城	831-200	宅地	601.88
681	北城	831-201	宅地	523.57
682	北城	831-202	宅地	520.65
683	北城	831-203	宅地	520.03
684	北城	831-204	宅地	496.57
685	北城	831-205	宅地	842.51
686	北城	831-206	宅地	663.48
687	北城	831-207	宅地	282.56
688	北城	831-208	宅地	443.37
689	北城	831-209	宅地	26.83
690	北城	831-21	宅地	1,065.84
691	北城	831-210	宅地	810.12
692	北城	831-211	宅地	59.20
693	北城	831-212	宅地	58.50
694	北城	831-213	宅地	806.99
695	北城	831-214	宅地	808.83
696	北城	831-215	宅地	368.74
697	北城	831-216	宅地	397.61
698	北城	831-219	宅地	459.04
699	北城	831-220	宅地	562.49
700	北城	831-221	宅地	661.48
701	北城	831-222	宅地	1,361.90
702	北城	831-223	宅地	632.50
703	北城	831-224	宅地	93.43
704	北城	831-225	宅地	332.00
705	北城	831-227	宅地	659.88
706	北城	831-228	宅地	335.65
707	北城	831-229	宅地	330.62
708	北城	831-230	宅地	330.62
709	北城	831-234	原野	150.00
710	北城	831-237	原野	92.00
711	北城	831-239	原野	6.98
712	北城	831-241	原野	138.00

通番	大字	地番	地目	登記面積 (㎡)
713	北城	831-243	原野	117.00
714	北城	831-245	原野	126.00
715	北城	831-247	原野	155.00
716	北城	831-25	宅地	761.42
717	北城	831-250	原野	628.00
718	北城	831-251	原野	89.00
719	北城	831-252	原野	99.00
720	北城	831-253	原野	1,106.00
721	北城	831-256	原野	1,581.00
722	北城	831-257	原野	499.00
723	北城	831-258	原野	735.00
724	北城	831-259	原野	1.98
725	北城	831-26	宅地	759.60
726	北城	831-260	原野	40.00
727	北城	831-261	原野	92.00
728	北城	831-262	原野	10.00
729	北城	831-263	原野	11.00
730	北城	831-264	宅地	470.20
731	北城	831-265	宅地	417.87
732	北城	831-266	宅地	699.42
733	北城	831-267	宅地	953.48
734	北城	831-268	宅地	105.77
735	北城	831-269	宅地	496.86
736	北城	831-27	宅地	487.51
737	北城	831-270	宅地	330.58
738	北城	831-271	宅地	747.09
739	北城	831-272	宅地	20.71
740	北城	831-273	宅地	381.37
741	北城	831-274	宅地	227.53
742	北城	831-275	宅地	1,042.84
743	北城	831-278	宅地	473.60
744	北城	831-28	宅地	984.02
745	北城	831-3	宅地	894.19
746	北城	831-31	宅地	55.89
747	北城	831-34	宅地	351.36
748	北城	831-35	宅地	747.14

通番	大字	地番	地目	登記面積 (㎡)
749	北城	831-36	宅地	684.00
750	北城	831-37	宅地	668.79
751	北城	831-4	宅地	224.01
752	北城	831-40	宅地	135.48
753	北城	831-41	宅地	435.11
754	北城	831-42	宅地	174.71
755	北城	831-44	宅地	125.45
756	北城	831-45	宅地	527.07
757	北城	831-46	宅地	684.16
758	北城	831-47	宅地	173.25
759	北城	831-48	宅地	488.26
760	北城	831-49	宅地	682.08
761	北城	831-5	宅地	682.04
762	北城	831-50	宅地	205.94
763	北城	831-51	宅地	1,078.45
764	北城	831-52	宅地	135.19
765	北城	831-53	宅地	554.51
766	北城	831-54	宅地	72.49
767	北城	831-55	宅地	590.47
768	北城	831-56	宅地	633.69
769	北城	831-57	宅地	810.96
770	北城	831-58	宅地	843.55
771	北城	831-59	宅地	953.46
772	北城	831-6	宅地	47.55
773	北城	831-60	宅地	2,186.30
774	北城	831-61	宅地	1,284.12
775	北城	831-62	宅地	518.42
776	北城	831-63	宅地	662.08
777	北城	831-64	宅地	184.69
778	北城	831-65	宅地	2,731.93
779	北城	831-66	宅地	883.13
780	北城	831-67	宅地	750.24
781	北城	831-68	宅地	1,625.16
782	北城	831-69	宅地	234.28
783	北城	831-7	宅地	3.33
784	北城	831-70	宅地	865.55

通番	大字	地番	地目	登記面積 (㎡)
785	北城	831-71	宅地	1,334.57
786	北城	831-72	宅地	1,265.98
787	北城	831-73	宅地	1,025.78
788	北城	831-74	宅地	1,173.34
789	北城	831-75	宅地	155.53
790	北城	831-76	宅地	533.46
791	北城	831-77	宅地	1,442.90
792	北城	831-78	宅地	477.78
793	北城	831-79	宅地	721.48
794	北城	831-8	宅地	973.10
795	北城	831-80	宅地	10.14
796	北城	831-82	原野	29.00
797	北城	831-83	原野	3,598.00
798	北城	831-85	宅地	651.96
799	北城	831-86	原野	671.00
800	北城	831-87	原野	1,240.00
801	北城	831-88	原野	2,111.00
802	北城	831-89	原野	2,137.00
803	北城	831-9	宅地	5.98
804	北城	831-99	宅地	156.39
805	北城	833-1	原野	91,510.00
806	北城	834-1	山林	203,500.00
807	北城	835-1	原野	11,221.00
808	北城	835-18	原野	1,741.00
809	北城	835-2	原野	495.00
810	北城	835-20	原野	32.00
811	北城	835-3	原野	9,917.00
812	北城	835-4	原野	15,500.00
813	北城	835-5	原野	9,917.00
814	神城	27590	原野	3,371.00
815	神城	27602	原野	991.00
816	神城	27603	原野	1,487.00
817	神城	27605	山林	7,933.00
818	神城	27606	山林	6,942.00
819	神城	27610	原野	1,586.00
820	神城	27611	原野	5,752.00

通番	大字	地番	地目	登記面積 (㎡)
821	神城	27636	原野	44,991.00
822	神城	27665	山林	9,917.00
823	神城	27666	山林	9,917.00
824	神城	27671	山林	9,917.00
825	神城	27677	山林	9,917.00
826	神城	27678	山林	9,917.00
827	神城	27679	山林	9,917.00
828	神城	27681	山林	9,917.00
829	神城	27682	山林	9,917.00
830	神城	27683	山林	9,917.00
831	神城	27684	山林	9,917.00
832	神城	27685	山林	9,917.00
833	神城	27686	山林	9,917.00
834	神城	27692	山林	9,917.00
835	神城	27704	山林	9,917.00
836	神城	27711	山林	9,917.00
837	神城	27712	山林	9,917.00
838	神城	27713	山林	562,697.00
839	神城	27577-1-1	原野	6,942.00
840	神城	27577-1-2	原野	991.00
841	神城	27578-1	原野	7,933.00
842	神城	27596-1	原野	7,933.00
843	神城	27596-□	保安林	776.00
844	神城	27601-1	原野	991.00
845	神城	27604-1	原野	1,487.00
846	神城	27604-□	原野	1,652.00
847	神城	27607-1	原野	1,586.00
848	神城	27607-□	原野	661.00
849	神城	27608-1	原野	1,586.00
850	神城	27608-□	原野	661.00
851	神城	27609-1	原野	3,173.00
852	神城	27609-□	原野	1,322.00
853	神城	27612-1	原野	694.00
854	神城	27612-□	原野	4,380.00
855	神城	27613-1	原野	1,586.00
856	神城	27613-3	原野	1,586.00

通番	大字	地番	地目	登記面積 (㎡)
857	神城	27613-4	原野	1,586.00
858	神城	27613-5	原野	1,586.00
859	神城	27614-1	原野	1,586.00
860	神城	27614-2	原野	1,586.00
861	神城	27614-3	原野	1,586.00
862	神城	27614-4	山林	3,173.00
863	神城	27615-1	山林	1,586.00
864	神城	27615-2	山林	1,586.00
865	神城	27615-3	原野	1,586.00
866	神城	27615-4	原野	3,173.00
867	神城	27616-1	原野	1,586.00
868	神城	27616-2	原野	1,586.00
869	神城	27616-3	原野	1,586.00
870	神城	27616-4	原野	1,586.00
871	神城	27616-5	原野	1,586.00
872	神城	27617-1	原野	1,586.00
873	神城	27617-2	原野	1,586.00
874	神城	27617-3	原野	1,586.00
875	神城	27617-4	原野	1,586.00
876	神城	27617-5	原野	1,586.00
877	神城	27618-1	原野	1,586.00
878	神城	27618-2	原野	1,586.00
879	神城	27618-3	原野	1,586.00
880	神城	27618-4	原野	1,586.00
881	神城	27618-5	原野	1,586.00
882	神城	27619-1	原野	1,586.00
883	神城	27619-4	原野	3,018.00
884	神城	27620-1	原野	1,065.00
885	神城	27620-2	原野	1,586.00
886	神城	27621-1	原野	1,586.00
887	神城	27621-2	原野	1,586.00
888	神城	27621-3	原野	1,586.00
889	神城	27621-4	原野	1,586.00
890	神城	27621-5	原野	1,586.00
891	神城	27622-1	原野	86,214.00
892	神城	27624-2	原野	1,586.00

通番	大字	地番	地目	登記面積 (㎡)
893	神城	27624-5	原野	1,381.00
894	神城	27625-1	原野	25,563.00
895	神城	27625-2	原野	800.00
896	神城	27625-3	原野	1,220.00
897	神城	27625-4	原野	1,226.00
898	神城	27625-5	原野	434.00
899	神城	27626-1	原野	1,586.00
900	神城	27626-2	原野	943.00
901	神城	27626-3	原野	1,586.00
902	神城	27626-4	原野	1,586.00
903	神城	27626-5	原野	1,586.00
904	神城	27627-1	原野	1,586.00
905	神城	27627-2	原野	1,586.00
906	神城	27627-3	原野	1,586.00
907	神城	27627-4	原野	1,586.00
908	神城	27627-5	原野	1,586.00
909	神城	27628-1	原野	1,586.00
910	神城	27628-2	原野	1,586.00
911	神城	27628-3	原野	1,586.00
912	神城	27628-4	原野	1,586.00
913	神城	27628-5	原野	1,586.00
914	神城	27629-1	原野	1,586.00
915	神城	27629-2	原野	1,586.00
916	神城	27629-3	原野	1,586.00
917	神城	27629-4	原野	1,586.00
918	神城	27629-5	原野	1,586.00
919	神城	27630-1	原野	1,586.00
920	神城	27630-2	原野	1,586.00
921	神城	27630-3	原野	1,586.00
922	神城	27630-4	原野	1,586.00
923	神城	27630-5	原野	1,586.00
924	神城	27631-1	原野	1,586.00
925	神城	27631-2	原野	1,586.00
926	神城	27631-3	原野	1,586.00
927	神城	27631-4	原野	1,586.00
928	神城	27631-5	原野	1,586.00

通番	大字	地番	地目	登記面積 (㎡)
929	神城	27632-2	原野	1,586.00
930	神城	27632-3	原野	1,586.00
931	神城	27632-4	原野	1,586.00
932	神城	27632-5	原野	1,586.00
933	神城	27633-1	原野	1,586.00
934	神城	27633-2	原野	1,586.00
935	神城	27633-3	原野	1,586.00
936	神城	27633-4	原野	1,586.00
937	神城	27633-5	原野	1,586.00
938	神城	27634-1	原野	1,586.00
939	神城	27634-2	原野	1,586.00
940	神城	27634-3	原野	1,586.00
941	神城	27637-1	原野	6,347.00
942	神城	27638-2	原野	1,586.00
943	神城	27639-2	原野	1,586.00
944	神城	27639-3	原野	1,586.00
945	神城	27639-4	原野	1,586.00
946	神城	27640-1	山林	8,448.00
947	神城	27641-1	山林	4,580.00
948	神城	27641-2	山林	4,665.00
949	神城	27642-1	山林	4,597.00
950	神城	27642-2	山林	4,958.00
951	神城	27643-1	山林	4,685.00
952	神城	27643-2	山林	4,763.00
953	神城	27644-1	山林	4,711.00
954	神城	27644-2	山林	4,716.00
955	神城	27645-1	山林	4,758.00
956	神城	27645-2	山林	4,773.00
957	神城	27646-1	山林	4,812.00
958	神城	27646-2	山林	201,510.00
959	神城	27647-1	山林	4,687.00
960	神城	27647-2	山林	4,403.00
961	神城	27648-1	山林	4,532.00
962	神城	27648-2	山林	4,553.00
963	神城	27648-3	山林	4,709.00
964	神城	27648-4	山林	4,748.00

通番	大字	地番	地目	登記面積 (㎡)
965	神城	27649-2	山林	4,958.00
966	神城	27654-3	山林	2,479.00
967	神城	27655-2	山林	17,031.00
968	神城	27656-1	山林	4,958.00
969	神城	27656-2	山林	4,958.00
970	神城	27657-1	山林	4,958.00
971	神城	27657-2	山林	4,958.00
972	神城	27658-1	山林	4,958.00
973	神城	27658-2	山林	4,958.00
974	神城	27659-2	山林	4,958.00
975	神城	27660-1	山林	4,958.00
976	神城	27660-2	山林	4,958.00
977	神城	27661-1	山林	4,958.00
978	神城	27661-2	山林	4,958.00
979	神城	27662-1	山林	4,958.00
980	神城	27662-2	山林	4,958.00
981	神城	27663-1	山林	4,958.00
982	神城	27663-2	山林	4,958.00
983	神城	27664-1	山林	4,958.00
984	神城	27664-2	山林	4,958.00
985	神城	27667-1	山林	4,837.00
986	神城	27667-2	山林	4,856.00
987	神城	27668-1	山林	4,958.00
988	神城	27668-2	山林	4,958.00
989	神城	27669-1	山林	4,958.00
990	神城	27669-2	山林	4,958.00
991	神城	27670-1	山林	4,958.00
992	神城	27670-2	山林	4,958.00
993	神城	27672-1	山林	4,958.00
994	神城	27672-2	山林	4,958.00
995	神城	27673-1	山林	4,942.00
996	神城	27673-2	山林	4,942.00
997	神城	27673-1	山林	9,917.00
998	神城	27674-1	山林	4,958.00
999	神城	27674-2	山林	4,958.00
1000	神城	27676-1	山林	4,958.00

通番	大字	地番	地目	登記面積 (㎡)
1001	神城	27676-2	山林	4,958.00
1002	神城	27680-1	山林	4,958.00
1003	神城	27680-2	山林	4,958.00
1004	神城	27687-1	山林	9,859.00
1005	神城	27688-1	山林	9,506.00
1006	神城	27689-1	山林	8,925.00
1007	神城	27690-1	山林	9,291.00
1008	神城	27691-1	山林	3,983.00
1009	神城	27691-2	山林	4,958.00
1010	神城	27694-1	山林	4,958.00
1011	神城	27694-2	山林	4,958.00
1012	神城	27695-1	山林	4,958.00
1013	神城	27695-2	山林	2,479.00
1014	神城	27695-3	山林	2,479.00
1015	神城	27696-1	山林	9,902.00
1016	神城	27697-1	山林	4,843.00
1017	神城	27697-2	山林	4,722.00
1018	神城	27698-1	山林	9,537.00
1019	神城	27699-1	山林	4,725.00
1020	神城	27699-2	山林	4,761.00
1021	神城	27700-1	山林	4,491.00
1022	神城	27700-2	山林	4,720.00
1023	神城	27701-1	山林	4,738.00
1024	神城	27701-2	山林	4,958.00
1025	神城	27702-1	山林	4,958.00
1026	神城	27702-2	山林	4,958.00
1027	神城	27703-1	山林	4,958.00
1028	神城	27703-2	山林	4,958.00
1029	神城	27705-1	山林	9,767.00
1030	神城	27706-2	山林	4,588.00
1031	神城	27706-3	山林	4,672.00
1032	神城	27706-4	山林	4,548.00
1033	神城	27706-5	山林	4,942.00
1034	神城	27707-1	山林	4,719.00
1035	神城	27707-2	山林	4,427.00
1036	神城	27709-1	山林	4,426.00

通番	大字	地番	地目	登記面積 (㎡)
1037	神城	27709-2	山林	4,509.00
1038	神城	27710-1	山林	4,958.00
合計				3,051,393.62