

指定区域の地番等一覧表（土坂水源）

通番 (筆数)	大字	字	地番			地目	番号	総面積 (㎡)
1		山犬久保	8269			畑	171附2(二)	1,180.00
2		土坂	8241	-	□-23	山林		5,014.00
3		土坂	8241	-	□-24	山林		5,520.00
4		寺平	8287	-	□	山林	139	3,471.00
5		土坂	8241	-	10	山林		1,262.00
6		土坂	8241	-	11	山林		1,272.00
7		土坂	8241	-	9	山林	138附1	1,639.00
8		土坂	8241	-	12	山林		1,689.00
9		山犬久保	8266	-	1	畑		16.00
10		土坂	8257	-	1	畑	171附2(一)	49.00
11		土坂	8258	-	□	畑		115.00
12		土坂	8257	-	2	山林		800.00
13		山犬久保	8262	-	2	山林	171附2(二)	1,381.00
14		山犬久保	8266	-	7	山林		5,467.00
15		寺平	8302	-	2	山林		92.00
16		寺平	8303			山林		135.00
17		寺平	8302	-	1	山林		188.00
18		寺平	8300	-	1	山林		204.00
19		寺平	8300	-	□	原野		231.00
20		寺平	8305	-	1	山林		327.00
21		寺平	8305	-	□	原野		343.00
22		寺平	8299	-	1	山林	139	393.00
23		寺平	8304			山林		406.00
24		寺平	8301			山林		535.00
25		土坂	8259	-	4	山林		641.00
26		寺平	8281			山林	139	674.00
27		寺平	8287	-	イ-1	山林	139	2,261.00
28		山犬久保	8265			山林	171附2(一)	2,674.00
29		寺平	8286			山林	139	4,757.00
30		土坂	8241	-	□-16	山林	138附1	1,983.00
31		山犬久保	8270	-	1	畑	171附2(二)	479.00
32		山犬久保	8270	-	2	山林		1,540.00
33		土坂	8241	-	□-19	山林	138附1	1,249.00
34		土坂	8241	-	□-3	山林		3,636.00
35		土坂	8241	-	□-2	山林	138-2	4,059.00
36		土坂	8241	-	□-28	山林	138附2	9,917.00
37		土坂	8241	-	□-20	原野	138附1	3.30
38		土坂	8255	-	□-2	原野	171附2(一)	99.00
39		土坂	8253	-	□	原野		132.00
40		土坂	8252	-	□	原野		214.00
41		土坂	8255	-	□-1	原野		320.00
42		蛭久保	8280	-	イ	原野		347.00

指定区域の地番等一覧表（土坂水源）

通番 (筆数)	大字	字	地番			地目	番号	総面積 (㎡)
43		蛭久保	8278			山林		390.00
44		山犬久保	8261	-	イ	原野	171附2(一)	396.00
45		土坂	8250	-	ロ	原野	171附1	423.00
46		土坂	8256	-	イ	原野	171附1	469.00
47		蛭久保	8279	-	ハ	原野		495.00
48		蛭久保	8279	-	イ	山林	171附1	588.00
49		土坂	8255	-	1	山林		740.00
50		土坂	8253	-	1	山林		766.00
51		土坂	8254			山林		935.00
52		土坂	8241	-	16	山林	140	1,414.00
53		土坂	8241	-	5	山林	138附1	3,034.00
54		土坂	8241	-	1	山林	138附1	3,487.00
55		土坂	8241	-	4	山林	138-2・140	9,695.00
56		土坂	8241	-	6	山林		14,416.00
57		土坂	8241	-	2	山林	138附2	21,648.00
58		土坂	8241	-	3	山林	138附2	24,591.00
59		山犬久保	8266	-	5	畑		33.00
60		山犬久保	8266	-	4	畑	171附2(二)	115.00
61		山犬久保	8260	-	ロ	畑	171附2(一)	122.00
62		土坂	8274	-	ロ-2	畑	171附3(一)	128.00
63		土坂	8275	-	イ	原野	171附2(二)	214.00
64		土坂	8274	-	イ	畑		218.00
65		土坂	8273	-	1	山林		224.00
66		土坂	8272	-	1	山林		271.00
67		山犬久保	8271	-	ロ	山林		373.00
68		土坂	8274	-	ロ-3	山林	171附3(一)	1,242.00
69		土坂	8272	-	イ	山林		1,279.00
70		山犬久保	8271	-	イ	山林	171附2(二)	2,628.00
71		土坂	8241	-	8	山林	138附1	1,332.00
72		土坂	8241	-	ロ-9	原野	138附1	3.30
73		蛭久保	8293			畑		181.00
74		寺平	8290			畑	139	244.00
75		寺平	8289			畑	139	247.00
76		土坂	8241	-	ロ-36	原野		1,930.00
77		土坂	8241	-	ロ-35	原野		866.00
78		土坂	8241	-	ロ-22	山林	138附1	1,322.00
79		寺平	8297	-	3	山林	139	66.00
80								
81		土坂	8241	-	ロ-10	山林	138附1	661.00
82		土坂	8241	-	ロ-11	山林		1,983.00
83		寺平	8287	-	イ-2	山林	139	4,790.00
84		蛭久保	8280	-	ロ	畑		148.00

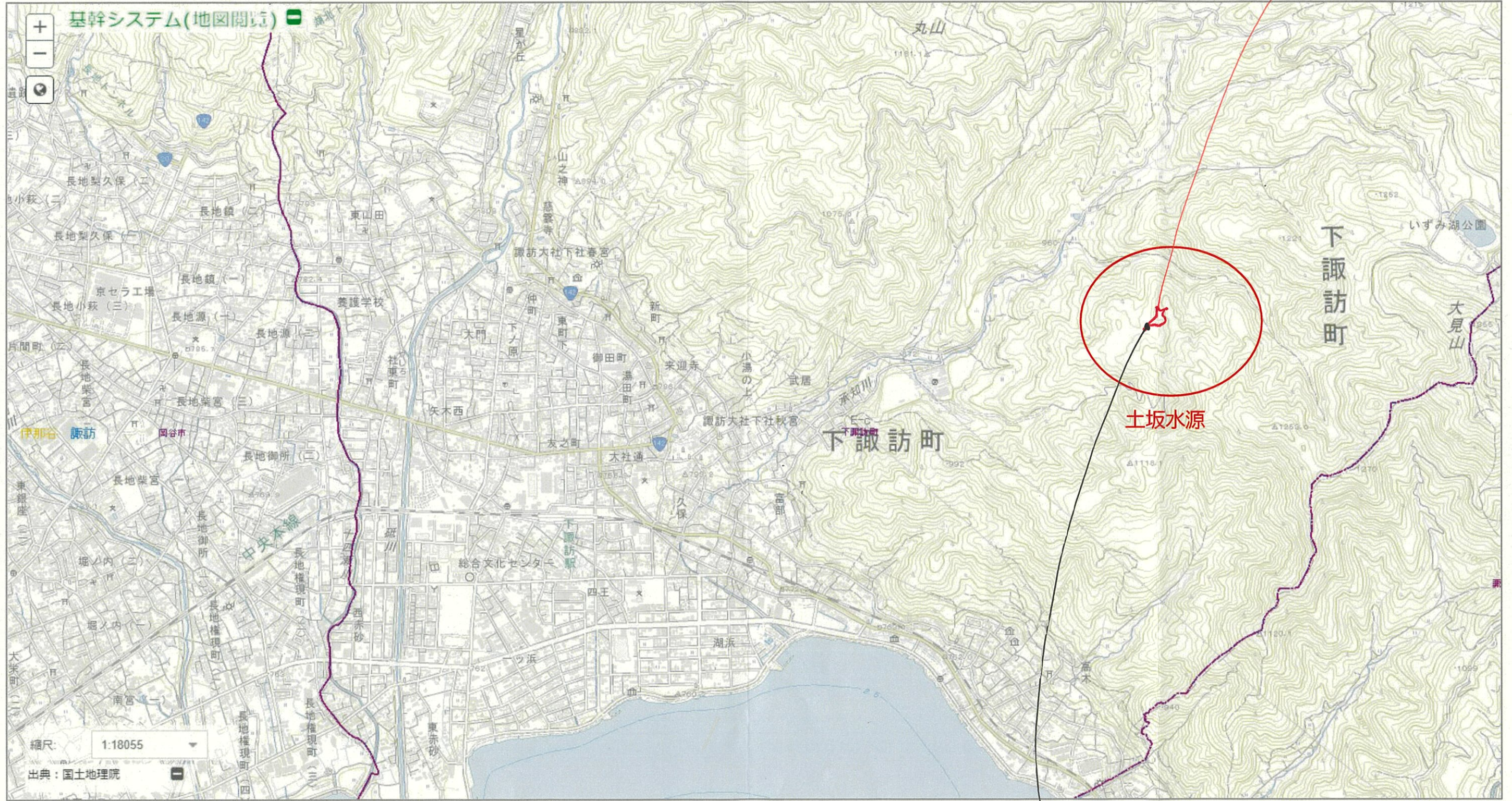
指定区域の地番等一覧表（土坂水源）

通番 (筆数)	大字	字	地番			地目	番号	総面積 (㎡)
85		土坂	8256	-	□	畑		165.00
86		寺平	8288	-	2	山林		115.00
87		寺平	8288	-	□	原野		495.00
88		寺平	8288	-	1	山林	139	1,371.00
89		土坂	8241	-	□-21	山林	138附1	1,322.00
90		土坂	8241	-	□-17	山林	138附1	1,322.00
91		寺平	8285	-	1	山林		267.00
92		寺平	8283			山林		515.00
93		寺平	8285	-	2	山林		575.00
94		寺平	8282			山林	139	776.00
95		寺平	8284			山林		1,510.00
96		寺平	8287	-	イ-3	山林		7,385.00
97		土坂	8241	-	7	山林	138附1	687.00
98		土坂	8241	-	□-18	山林	138附1	1,322.00
99		土坂	8241	-	□-13	原野	138附1	3.30
100		蛭久保	8292			畑		125.00
101		寺平	8291			畑	139	297.00
102		寺平	8297	-	イ-3	山林	139	786.00
103		土坂	8241	-	□-8	原野		3.30
104		土坂	8241	-	□-5	山林		661.00
105		土坂	8241	-	□-6	山林		661.00
106		土坂	8241	-	□-7	山林		661.00
107		土坂	8241	-	□-4	山林	138-2	4,059.00
108		寺平	8297	-	ニ-1	山林		479.00
109		土坂	8241	-	□-12	原野	138附1	3.30
110		山犬久保	8261	-	□	畑	171附2(一)	109.00
111		蛭久保	8279	-	□	畑		396.00
合計								196,892.50

地形図

下諏訪町 土坂水源付近 位置図

指定区域・集水区域



取水地点

航空写真

下諏訪町 土坂水源付近 位置図

指定区域・集水区域

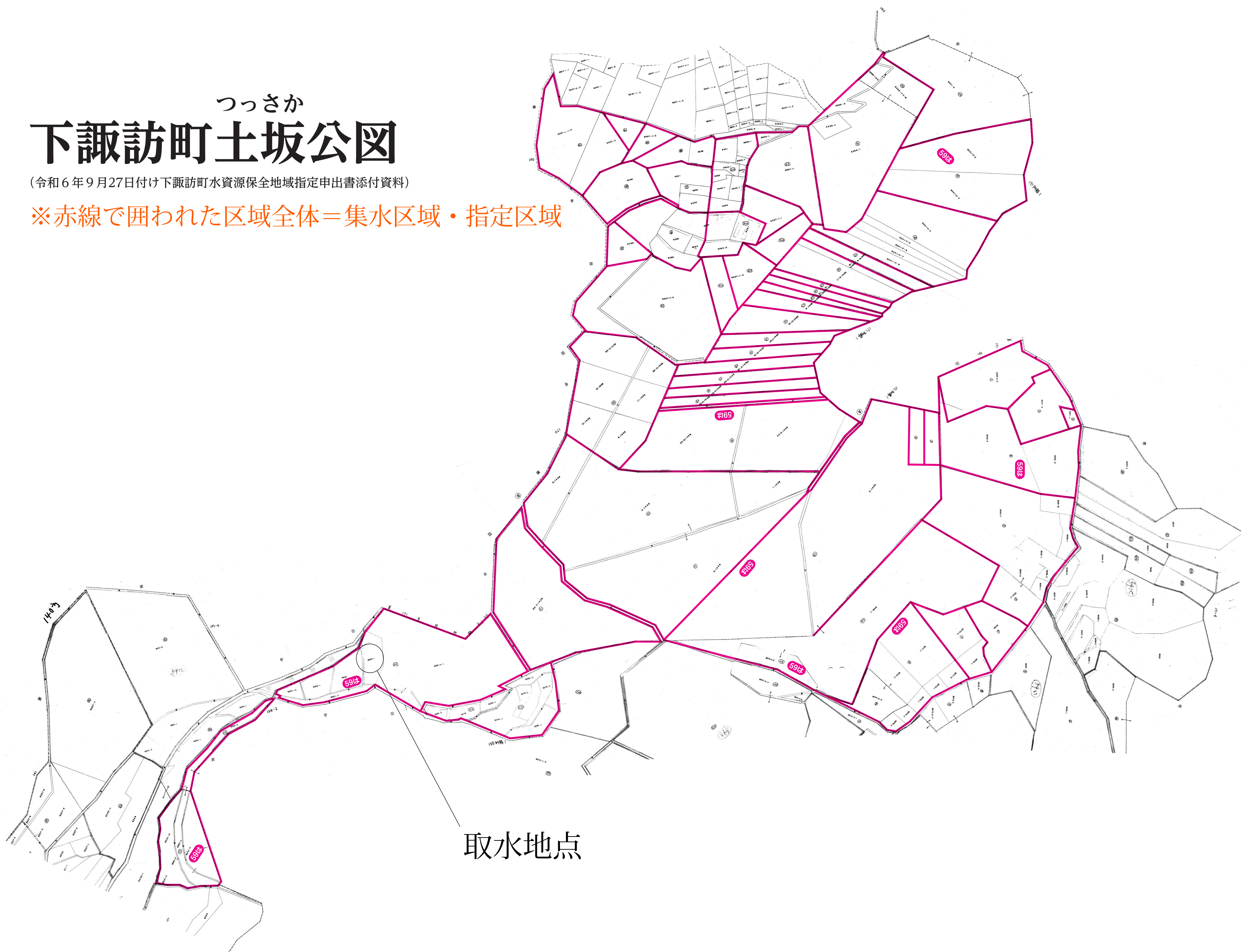


取水地点

つっさか 下諏訪町土坂公図

(令和6年9月27日付け下諏訪町水資源保全地域指定申出書添付資料)

※赤線で囲われた区域全体＝集水区域・指定区域



取水地点

下諏訪町土坂水源付近の様子（令和6年10月30日時点）

●水源入口付近①



●水源入口付近②



●水源入口付近③



●第1接合井（表）



●第1接合井（裏）



●第1接合井・取水口への入口



●取水口（閉口時）



●取水口（開口時）



●第1 接合井付近の様子①



●第1 接合井付近の様子②



●第1 接合井付近の様子③



●第1 接合井付近の様子④



●第1 接合井付近の様子⑤



●第2 接合井



●第3 接合井①



●第3 接合井②

