

3.2.4 交通の状況

関係市町村における公共交通機関は鉄道としてアルピコ交通上高地線がある。対象事業実施区域ではバス路線としてアルピコ交通が3路線（松本～高山線 濃飛バス含む）を運行している。また、コミュニティ交通として山形村では松本西部地域コミュニティバス、村営バスとして朝日村では広丘線、くるりん号（乗合タクシー）が運行されている。これらの状況は表3.2.4-1、図3.2.4-1(1)、(2)のとおりである。

表 3.2.4-1 公共交通機関一覧

分類	事業者	路線等<運行区間>	運行本数
鉄道	アルピコ交通	上高地線	往復 25 本/日
バス	アルピコ交通/濃飛バス	松本～高山	往復 6 本/日
	アルピコ交通	山形線（松本 BT～上大池）	往復 8 本/日
		空港・朝日線（松本 BT～下今井）	往復 6 本/日
	松本市	C線（山形～波田～新村）	8 本/日
		D線（松本病院～山形～波田）	23 本/日
朝日村	広丘線（鉢盛中学校～広丘駅）	往復 4 本/日	
	くるりん号（朝日村全域）	（乗合タクシー）	

出典：アルピコ交通、松本市、山形村、朝日村ホームページ

3.2.4.1 公共交通機関の状況

主な鉄道駅の利用状況を表3.2.4-2に示す。各駅の位置を図3.2.4-2に示す。

表 3.2.4-2 年間の鉄道輸送状況 (単位：千人)

年度	上高地線					
	松本		波田		新島々	
	乗客	降客	乗客	降客	乗客	降客
平成 24 年度	680	580	197	195	94	99
平成 25 年度	710	610	210	207	92	96
平成 26 年度	700	597	200	197	88	92

出典：松本市の統計（平成 27 年版 松本市）

3.2.4.2 道路交通状況

対象事業実施区域の主要な道路、一般国道 153 号、一般県道奈川野麦高根、同奈川木祖線、同新田松本線がある。

「平成 22 年度道路交通センサス」一般交通量調査によれば、対象事業実施区域におけるこれらの道路での交通量は表 3.2.4-3 のとおりである。

表 3.2.4-3 主要道路の交通量

線路名	地点名	歩行者類 (人)	自転車類 (台)	動力付き 二輪車類 (台)	自動車類(台)		
					小型車	大型車	計
一般国道 158 号	松本市安曇 4422	—	—	—	5,197	1,096	6,293
	松本市安曇 1061-1	36	5	116	7,206	1,253	8,459
奈川野麦高根線	松本市奈川 675	12	1	29	405	50	455
奈川木祖線	松本市奈川 3903-1	4	1	26	803	128	931
新田松本線	朝日村・山形 村境	—	—	—	9,965	898	10,863

(注) 歩行者類、自転車類、動力付き二輪車類は平日12時間交通量、自動車は平日24時間交通量を示す。

出典：長野県ホームページ「平成22年度道路交通センサス」（長野県建設部道路建設課）

図3.2.4-1(1) 飛騨信濃直流幹線新設工事
公共交通機関状況図 [縮尺1/50,000]

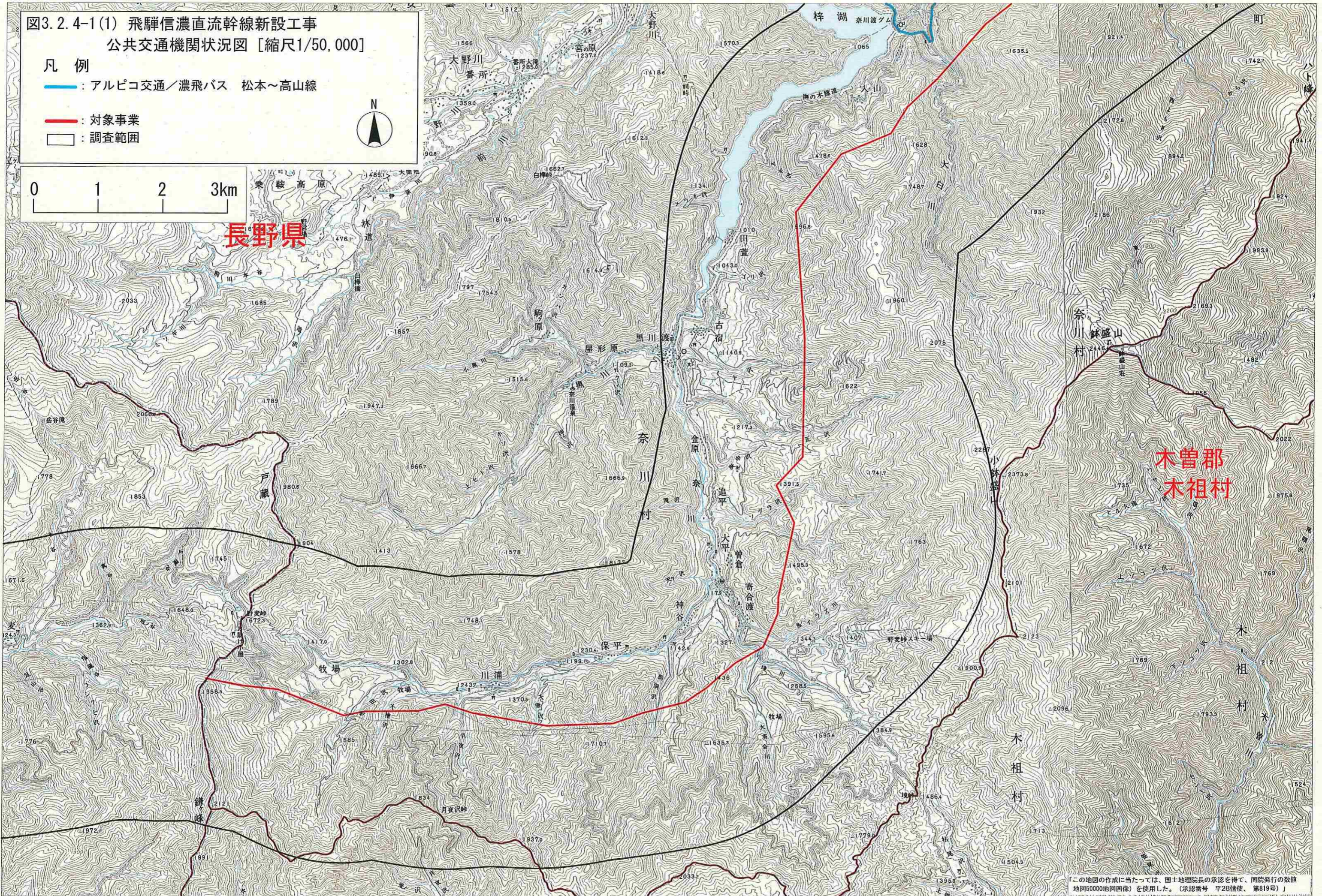
凡例

- : アルピコ交通/濃飛バス 松本~高山線
- : 対象事業
- : 調査範囲



長野県

木曽郡
木祖村

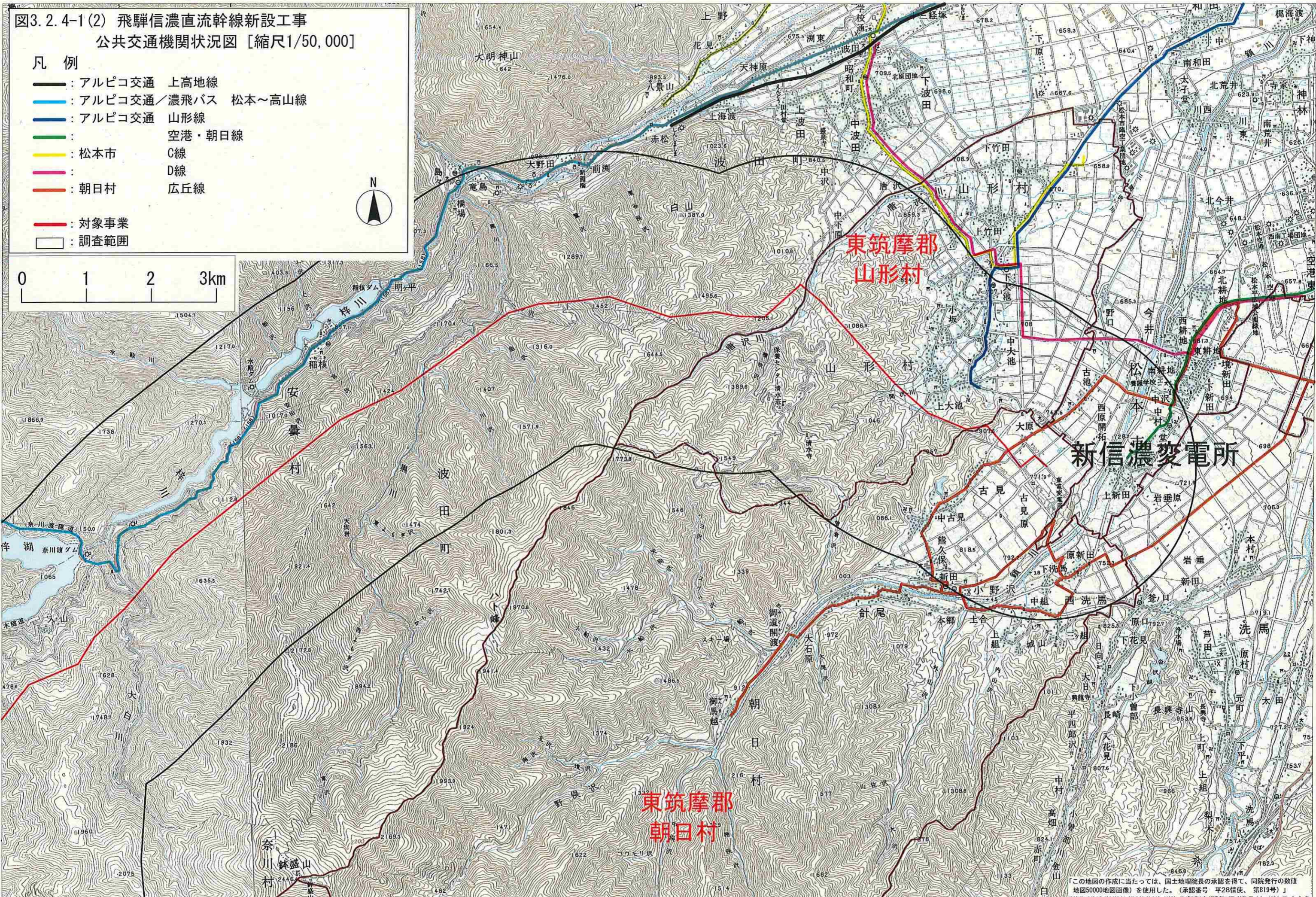


「この地図の作成に当たっては、国土地理院長の承認を得て、同院発行の数値地図50000地図画像を使用した。(承認番号 平28情使、第819号)」

図3.2.4-1(2) 飛騨信濃直流幹線新設工事
公共交通機関状況図 [縮尺1/50,000]

凡例

- : アルピコ交通 上高地線
- : アルピコ交通/濃飛バス 松本~高山線
- : アルピコ交通 山形線
- : 空港・朝日線
- : 松本市 C線
- : D線
- : 朝日村 広丘線
- : 対象事業
- : 調査範囲



この地図の作成に当たっては、国土地理院長の承認を得て、同院発行の数値地図50000地図画像を使用した。(承認番号 平28情使、第819号)

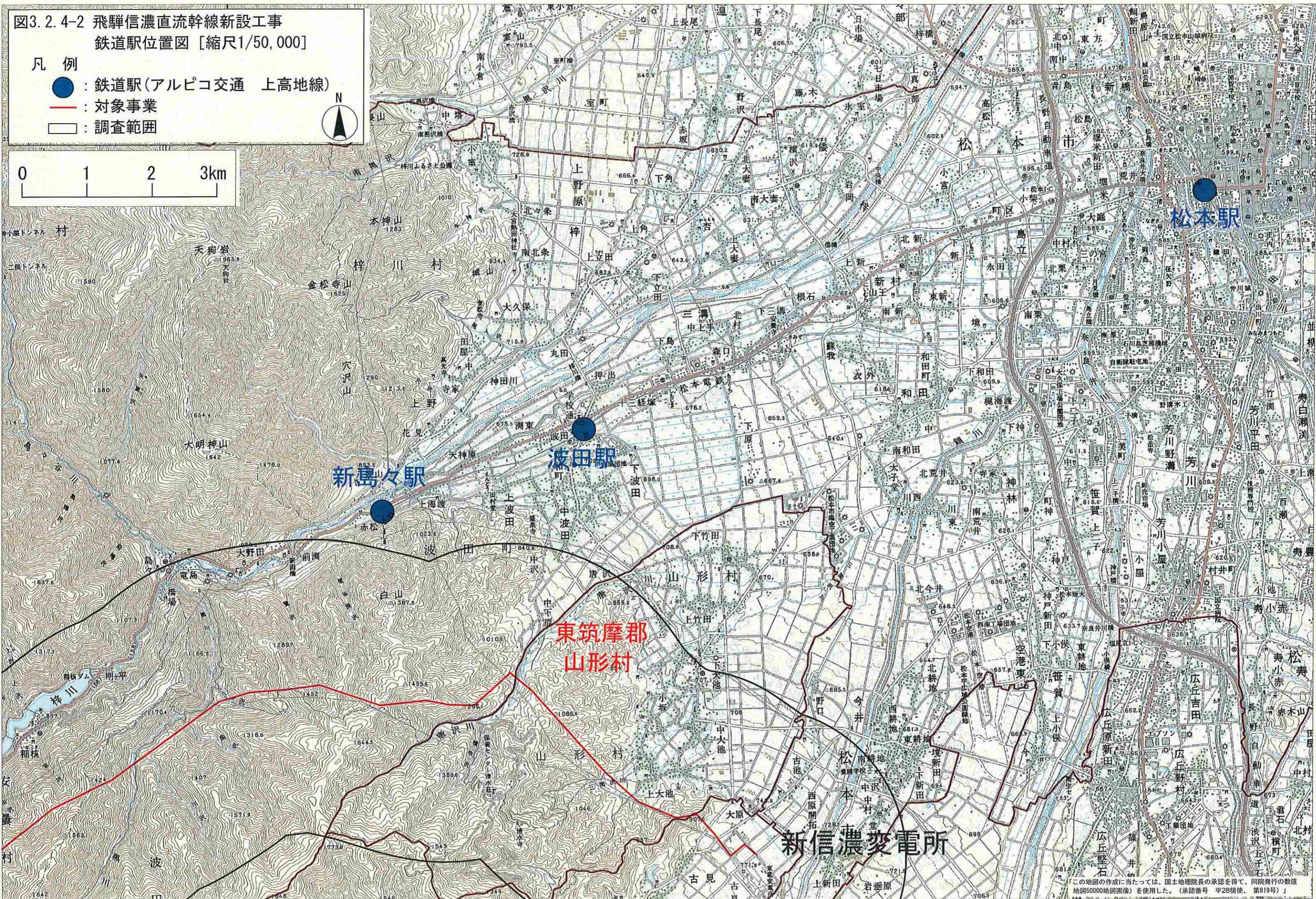
図3.2.4-2 飛騨信濃直流幹線新設工事
 鉄道駅位置図 [縮尺1/50,000]

凡例

- : 鉄道駅(アルピコ交通 上高地線)
- : 対象事業
- : 調査範囲



0 1 2 3km



この地図の作成に当たっては、国土地理院長の承認を得て、同院発行の数値地図50000地図画像を使用した。(承認番号 平28情使、第819号)