

3.2.3 河川及び湖沼の利用並びに地下水の利用状況

3.2.3.1 内水面漁業の状況

長野県 HP 漁業権の免許の内容等、遊漁規則（平成 26 年 5 月 長野県農政部園芸畜産課）によれば、対象事業実施区域周辺の河川における漁業権の免許の内容は表 3.2.3-1 のとおり、共同漁業権が 1 件あり、その漁場図は図 3.2.3-1 のとおりである。なお、漁業権者のうち、対象事業実施区域周辺の河川を管轄する漁業協同組合は、安曇漁業協同組合、波田漁業協同組合及び奈良井川漁業協同組合である。

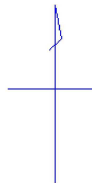
表 3.2.3-1 対象事業実施区域周辺の河川において免許されている漁業権の内容等

漁業権の番号	内共第 4 号
漁業の種類	第 5 種共同漁業
漁業権者	犀川殖産漁業協同組合、犀川漁業協同組合、奈良井川漁業協同組合、波田漁業協同組合、安曇漁業協同組合、北安中部漁業協同組合
漁業の名称	あゆ漁業、こい漁業、ふな漁業、うぐい漁業、おいかわ漁業、かじか漁業、うなぎ漁業、にじます漁業、やまめ漁業、いわな漁業、しなのゆきます漁業
漁業の時期	1 月 1 日から 12 月 31 日まで
漁場の位置	長野市から上流の犀川本流及び支流並びに柳久保池
漁場の区域	次の基点第 1 号と基点第 2 号を結ぶ線から上流の犀川本流及び支流並びに柳久保池。ただし、次の基点第 3 号と基点第 4 号を結ぶ線から上流の農具川、木崎湖、中綱湖、青木湖並びにこれらの湖沼に流入する河川の本流及び支流、基点第 5 号と基点第 6 号を結ぶ線から上流の裾花川本流及び支流、大町市平宇馬返し地先の尾入沢合流点から上流 540 メートルの間の高瀬川、塩尻市大字奈良井地籍の奈良井ダム中心線から上流 300 メートル及び下流 300 メートルの間の奈良井川本流並びに塩尻市大字贅川地籍の片平取水堰中心線から上流 50 メートル及び下流 50 メートルの間の奈良井川本流は除く。 基点第 1 号長野市松岡 2 丁目地籍の犀川左岸の長野市清掃工場の煙突 基点第 2 号長野市真島町地先の犀川右岸の真島町と青木島町との境界点 基点第 3 号大町市平藤渡地籍の市道木崎稲尾線と農具川との交差部左岸の上流端 基点第 4 号大町市平藤渡地籍の市道木崎稲尾線と農具川との交差部右岸の上流端 基点第 5 号長野市大字中御所地籍の長安橋の左岸橋台の上流端 基点第 6 号長野市大字安茂里地籍の長安橋の右岸橋台の上流端
関係地区又は地元地区	長野市、松本市、大町市、塩尻市、安曇野市、東筑摩郡、北安曇郡（白馬村及び小谷村を除く。）及び小川村

出典：長野県 HP 漁業権の免許の内容等、遊漁規則（平成 26 年 5 月 長野県農政部園芸畜産課）

内共第4号漁場図

縮尺: 250,000分の1



●漁場の位置
長野市から上流の犀川本流及び支流並びに柳久保池

●漁場の区域

次の基点第1号と基点第2号を結ぶ線から上流の犀川本流及び支流並びに柳久保池。ただし、次の基点第3号と基点第4号を結ぶ線から上流の農具川、木崎湖、中納言湖、青木湖並びにそれらの湖沼に流入する河川の本流及び支流、基点第5号と基点第6号を結ぶ線から上流の穂花川本流及び支流、大町市大字平野馬返し地先の尾久沢合流点から上流340メートルの間の高瀬川、塩尻市大字奈良井地籍の奈良井ダム中心線から上流300メートル及び下流300メートルの間の奈良井川本流並びに塩尻市大字豊川地籍の片平取水堰中心線から上流50メートル及び下流50メートルの間の奈良井川本流は除く。

基点第1号 長野市松岡2丁目地籍の犀川左岸の長野市塩尻工場の橋突
基点第2号 長野市真島町地先の犀川右岸の真島町と青木町との境界点
基点第3号 大町市平穂郷地籍の市道木崎稲尾線と農具川との交差部左岸の上流端
基点第4号 大町市平穂郷地籍の市道木崎稲尾線と農具川との交差部右岸の上流端
基点第5号 長野市大字中御所地籍の長安橋の左岸橋台の上流端
基点第6号 長野市大字安茂里地籍の長安橋の右岸橋台の上流端

(備考)支流の一部は省略

図 3.2.3-1 内共第4号漁場図
3-2-11

3.2.3.2 水道の普及状況

平成 26 年度長野県の水道によれば、対象事業実施区域における水道普及状況ならびに上水道給水状況は表 3.2.3-2 に示すとおりである。

表 3.2.3-2 市町村別水道普及状況（平成 27 年 3 月 31 日現在）

市村	箇所数	行政区域内 総人口 (人)	計画給水 人口 (人)	現在給水 人口 (人)	普及率 (%)
松本市	18	241,332	262,466	239,890	99.4
山形村	2	8,366	11,400	8,321	99.5
朝日村	1	4,504	4,870	4,504	100.0
計	21	254,202	278,736	252,715	99.4

出典：長野県ホームページ 平成 26 年度長野県の水道（長野県環境部水大気環境課）

※水道普及状況には上水道，簡易水道，専用水道を含む

3.2.3.3 水道水源としての利用状況

平成 26 年度長野県の水道によれば、対象事業実施区域周辺における上水道，簡易水道及び専用水道の利水状況を表 3.2.3-3(1)～(3)，水源地の分布状況を図 3.2.3-2(1)，(2)に示す。

表 3.2.3-3(1) 利水状況－上水道（平成 27 年 3 月 31 日現在）

事業体名	年間取水量（千 m^3 ）									計
	地表水			地下水				原水 受水	浄水 受水	
	ダム	湖沼水	河川水	伏流水	浅井戸	深井戸	湧水			
松本市(松本)	0	0	0	0	1,278	1,281	0	0	22,969	25,528
松本市(梓川)	0	0	1,072	0	0	189	0	0	0	1,261
松本市(波田)	0	0	2,772	126	0	0	0	0	0	2,898
山形村	0	0	401	0	0	0	0	0	547	948
計	0	0	4,245	126	1,278	1,470	0	0	23,516	30,635

出典：長野県ホームページ 平成 26 年度長野県の水道（長野県環境部水大気環境課）

表 3.2.3-3(2) 利水状況－簡易水道（平成 27 年 3 月 31 日現在）

市町村	事業名	年間取水量（千 m^3 ）									計	
		地表水			地下水				原水 受水	浄水 受水		その他 湧水等
		ダム	湖沼水	河川水	伏流水	浅井戸	深井戸					
松本市	入山辺	0	0	0	0	0	0	0	34,122	0	34,122	
	穴沢	0	0	0	0	0	0	0	8,954	0	8,954	
	奈川	0	0	130,217	0	0	0	0	0	128,904	259,121	
	安曇	0	0	66,353	0	0	0	0	0	0	66,353	
	稲核	0	0	0	0	0	115,749	0	0	0	115,749	
	乗鞍	0	0	0	0	0	591,177	0	0	0	591,177	
	沢渡	0	0	0	95,669	0	0	0	0	0	95,669	
	赤松	0	0	0	6,300	0	0	0	0	0	6,300	
山形村	清水高原	0	0	20,988	0	0	0	0	0	0	20,988	
朝日村	朝日村	0	0	401,500	440,000	0	7,500	0	0	0	849,000	
計		0	0	598,070	562,957	0	714,426	0	43,076	128,904	2,047,433	

出典：長野県ホームページ 平成 26 年度長野県の水道（長野県環境部水大気環境課）

表 3.2.3-3(3) 利水状況－専用水道（平成 27 年 3 月 31 日現在）

市町村	施設名	設置者名	確認年月日	給水人口		設備能力 (m ³ /日)	原水種別
				確認時	現在		
松本市	陸上自衛隊松本駐屯地	防衛省	H1. 12. 8				深井戸
	信州大学松本キャンパス	国立大学機構 信州大学	H26. 3. 18	2, 997	0	953	深井戸
	相澤病院	社会医療法人財団 慈泉会相澤病院	H21. 7. 24	1, 910	0	304	深井戸
	藤森病院	医療法人藤森医療財団 藤森病院	H22. 10. 22	160	0	70	深井戸
	東日本旅客鉄道株式会社	東日本旅客鉄道(株) 長野支社	H24. 1. 30	190	0	72	深井戸
	王子マテリア(株)	王子マテリア(株)	H26. 10. 31	139	0	8, 640	深井戸
計			—	5, 396	0	10, 039	—

出典：長野県ホームページ 平成 26 年度長野県の水道（長野県環境部水大気環境課）

3.2.3.4 地下水の利用の状況

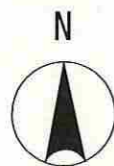
関係市村への聞き取りによれば、対象事業実施区域周辺における地下水の利用状況に関する統計はない。

図3.2.3-2(1) 水源地分布状況

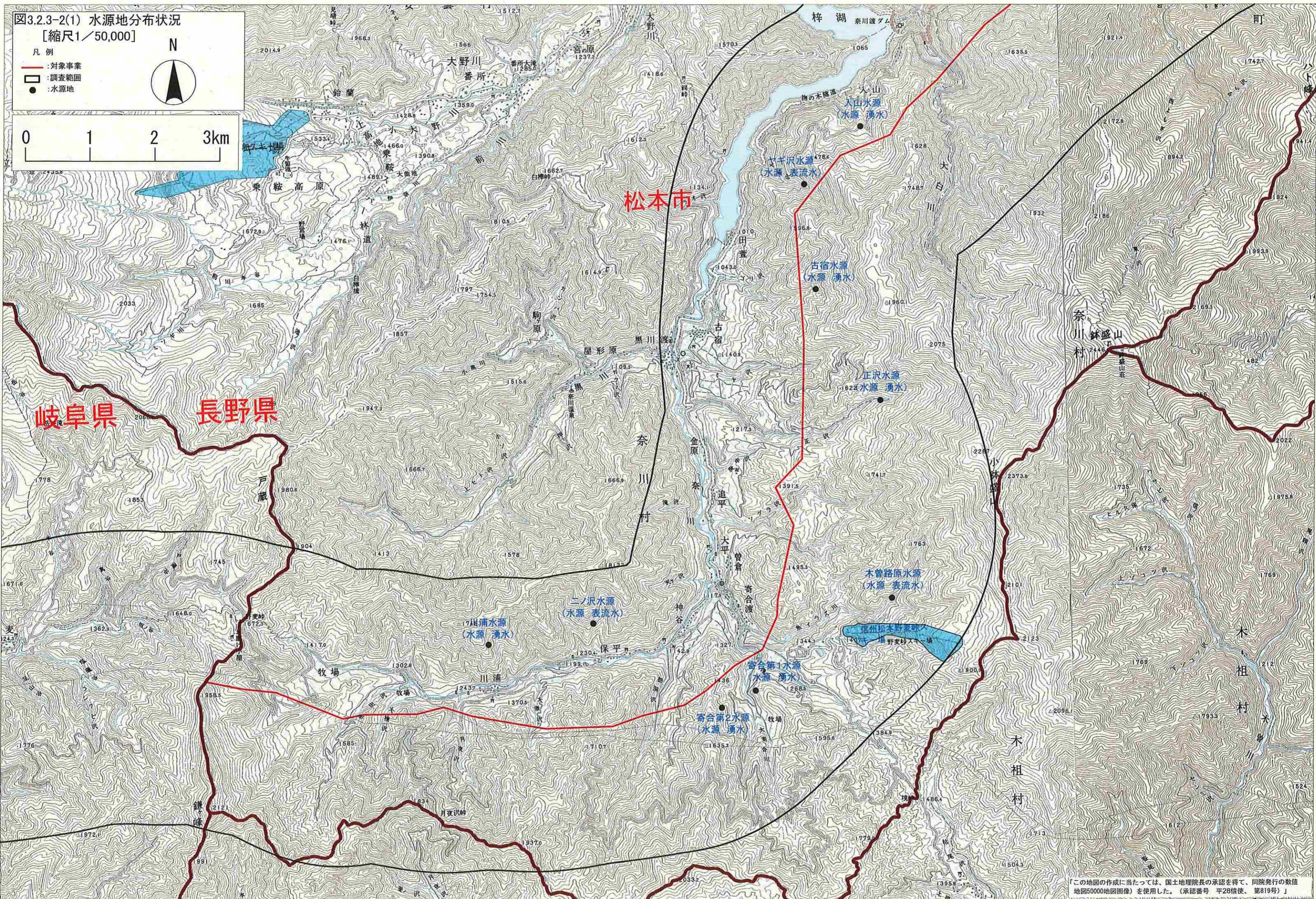
[縮尺1/50,000]

凡例

- 対象事業
- 調査範囲
- 水源地



0 1 2 3km



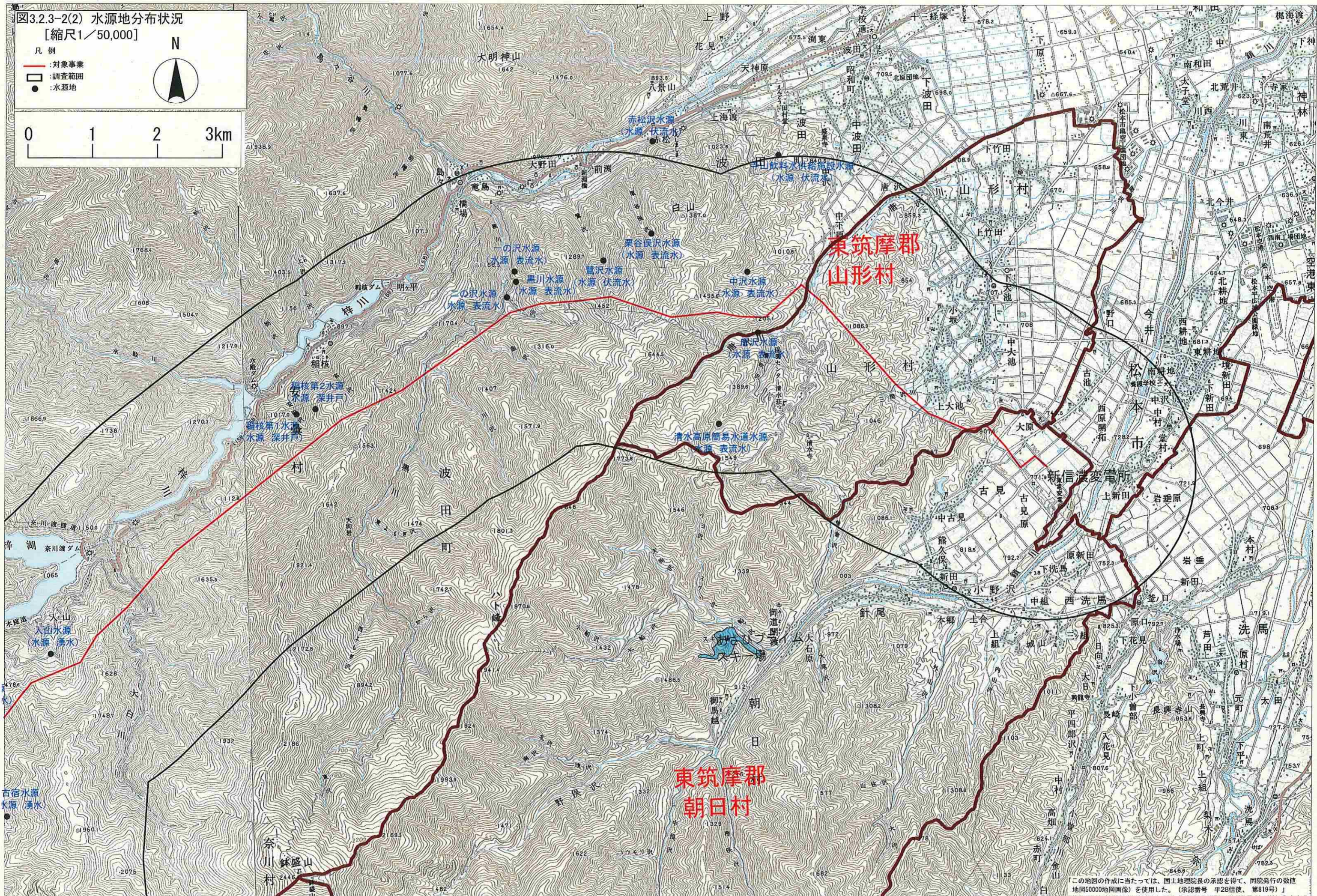
この地図の作成に当たっては、国土地理院長の承認を得て、同院発行の数値地図50000地図画像を使用した。(承認番号 平28情使、第819号)

図3.2.3-2(2) 水源地分布状況
[縮尺1/50,000]

凡例
 対象事業 (Red line)
 調査範囲 (Black line)
 水源地 (Black dot)

N

0 1 2 3km



この地図の作成に当たっては、国土院院長の承認を得て、同院発行の数値地図50000地図画像を使用した。(承認番号 平28信使、第819号)