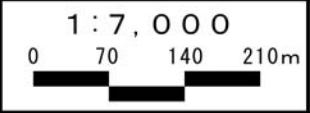


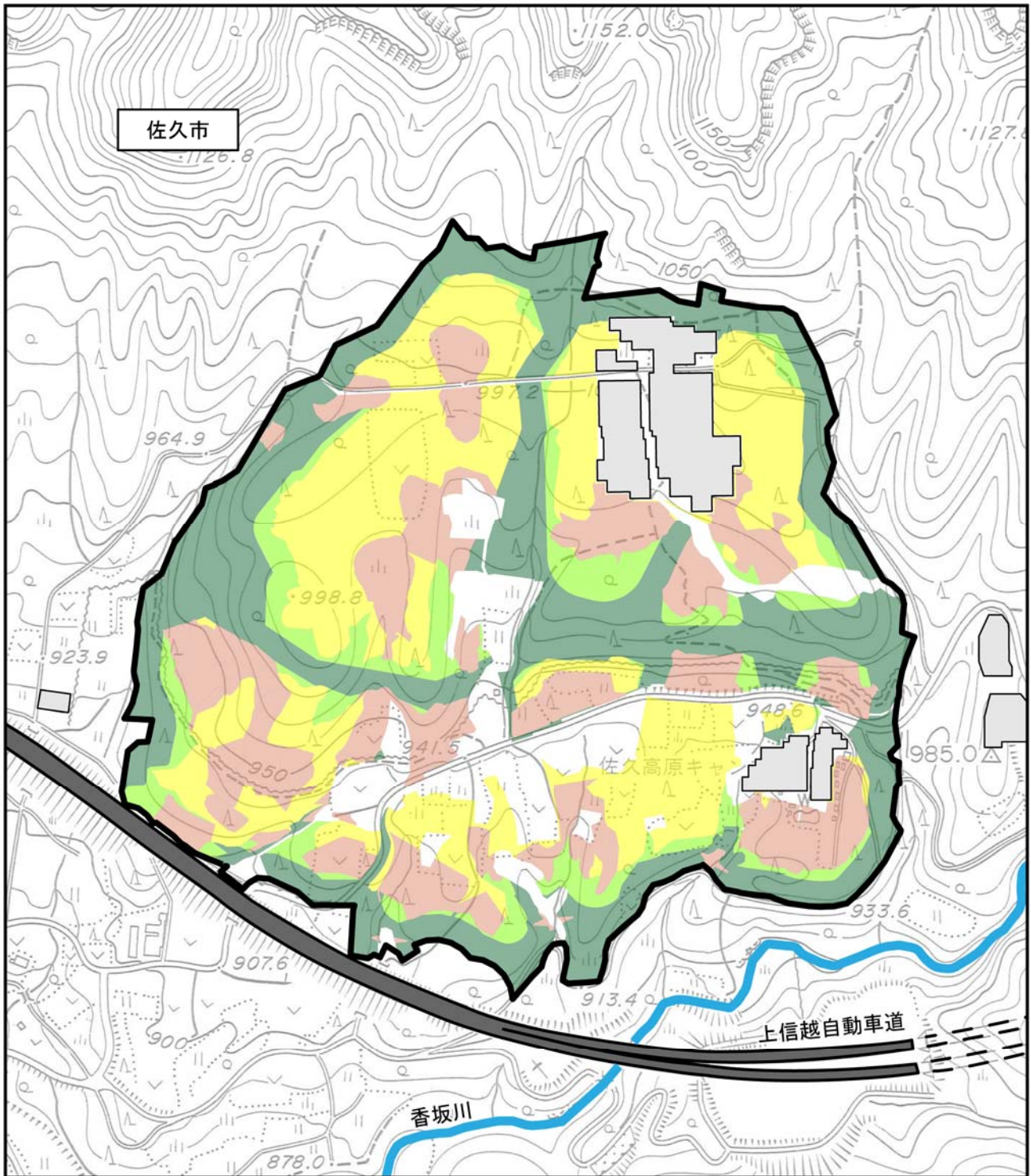
凡 例

- 計画地
- 現況立木植生範囲 (約471,100m²)
- 高速道路
- 河 川




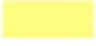

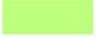

注1) 図中の□は、既存の太陽光パネルの設置範囲である。
 注2) この地図は、佐久市の1万分の1佐久市N0.3を使用したものである。

図 現況立木植生範囲





凡例

- | | | | |
|---|------|---|--|
|  | 計画地 |  | 伐採・伐根を伴う切盛造成範囲 (約114,000m ²) |
|  | 高速道路 |  | 伐採・伐根による地均し範囲 (約145,700m ²) |
|  | 河川 |  | 伐採（根株存置）播種緑化範囲 (約58,000m ²) |
| | |  | 残置立木植生範囲 (約153,300m ²) |

注1) 図中の□は、既存の太陽光パネルの設置範囲である。
 注2) この地図は、佐久市の1万分の1佐久市N0.3を使用したものである。

図 立木伐採計画図

